

外観写真



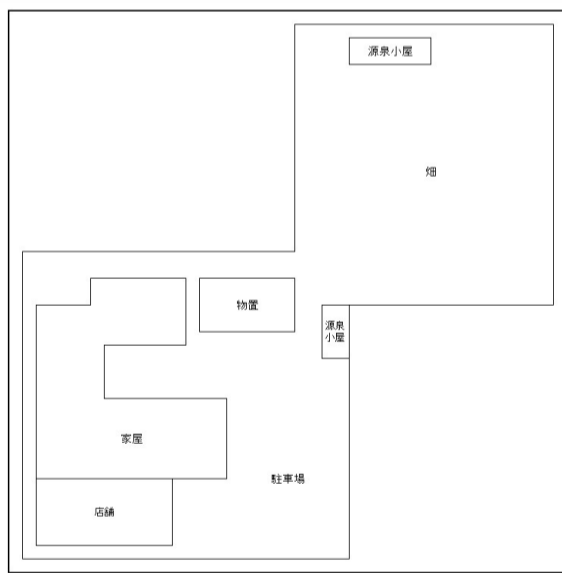
周辺地図



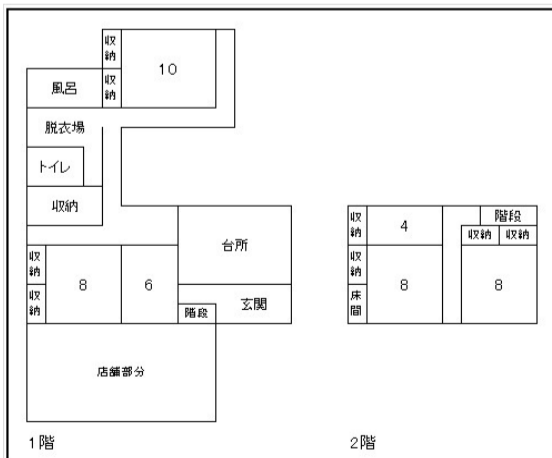
No.001

住所		施設への距離	
大崎市鳴子温泉字車湯		鳴子温泉駅	: 0.8km
形態		バス停	: 0.1km
売買[5,000,000円] 賃貸[35,000円]		鳴子総合支所	: 0.5km
建物		病院	: 0.8km
構造	: 木造二階建て	保育所	: 1.5km
敷地面積	: 776.33㎡	幼稚園	: 4.9km
延床面積	: 225.31㎡	小学校	: 1.0km
建築時期	: 昭和45年 / 昭和60年(増築)	中学校	: 5.6km
空き家になった時期	: 平成23年10月	共同浴場	: 0.8km
設備状況		付帯物件	
電気	: 引き込み済み	・倉庫	
ガス	: プロパンガス	・源泉(休止中)	
風呂	: 居住中は源泉を使用	特記事項	
水道	: 上水道	・建物内残置廃棄物有り	
下水道	: 未接続 浄化槽使用	(家具・家電・店舗内の什器備品・商品)	
トイレ	: 男女別で2つあり		
駐車場	: 2台		

全体図



間取り



店舗



居間



風呂



奥10畳



二階(東側)



二階(西側)



畑



物置



源泉



おすすめポイント! : 南向き, 雨漏りなし。広い敷地で農作業スペースあり, 休止中の源泉2本あり。
契約に際しては, 地元不動産会社を介してのお取引となります。

お問い合わせ:NARU-Go!再生プロジェクト support@naru-go.com まで