

## 第2回大崎市総合教育会議

日 時 平成29年3月16日(木)  
午前10時から  
場 所 大崎生涯学習センター研修室

### 次 第

- 1 開 会
- 2 あいさつ
- 3 議 題

#### 協議事項

第1号 「大崎市教育の振興に関する大綱」骨子の策定にむけて 資料1

#### 報告事項

第1号 平成28年度 いじめに関するアンケート調査結果について 資料2

- 4 そ の 他
- 5 閉 会

## 大崎市教育大綱の期間

25年度	26年度	27年度	28年度	29年度	30年度	31年度	32年度	33年度	34年度
大崎市教育基本方針				大崎市教育大綱 (6年間)					
H24年度～28年度 第1次 大崎市総合計画 (後期)				第2次大崎市総合計画 (前期) 5年間					後期 計画
国の教育振興基本計画 (第2期) 平成25年度～29年度				国の教育振興基本計画 (第3期) 平成30年度～34年度					

平成29年度から34年度までの6年間を計画期間として設定いたします。

大崎市の最上位計画である「第2次大崎市総合計画」が平成29年度から新たな計画期間としていることから、大崎市教育大綱の開始年度を第2次大崎市総合計画と合せ、平成29年度からの開始といたします。

第2次大崎市教育大綱につきましては、第2次大崎市総合計画 (後期) の策定を第2次大崎市教育大綱に反映させるため、開始を平成35年度といたします。

また、国の第3期教育振興基本計画大崎市教育大綱の最終年度を合せております。

◆大崎市教育大綱の組立てについて

委員からの提言内容

- ①教育と連携
- ②地域教育（芸術文化の伝承）
- ③幼保，小中の教育のあり方
- ④教育行政とまちづくり
- ⑤少子化問題と子どもの教育環境

大崎市教育基本方針

第2次大崎市総合計画

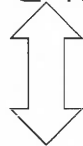
委員からの提言内容を取り入れ  
教育基本方針，総合計画に基づき  
大綱の基本方針を導く

大崎市教育大綱

◆教育基本方針と第2次総合計画の関連

大崎市教育基本方針

1 確かな学力と豊かな感性を培う 学校づくり



第2次総合計画とのつながり

第1章 市民が主役 協働のまちづくり

第2節 男女が共に担うまちづくり

- ・学校教育，家庭教育，地域における男女共同参画の推進

第3章 地域の個性を生かし豊かな心をはぐくむまちづくり

第1節 未来を担う子どもたちの教育環境の充実

- ・志教育の推進，スクールカウンセラー等の環境配慮

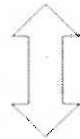
第6章 自然と共生し環境に配慮したまちづくり

第4節 地球に優しい循環型社会の実現

- ・環境教育プログラム，教育環境の充実による意識の醸成

## 大崎市教育基本方針

### 2 温かい人間愛と責任感を育む家庭づくり



#### 第2次総合計画とのつながり

#### 第1章 市民が主役 協働のまちづくり

##### 第2節 男女が共に担うまちづくり

- ・学校教育，家庭教育，地域における男女共同参画の推進

#### 第2章 安全・安心で交流が盛んなまちづくり

##### 第7節 地域で守る防犯対策の強化

- ・協働による地域防犯体制の確立（家庭，地域ぐるみの防犯体制）

#### 第4章 活力あふれる産業のまちづくり

##### 第1節 誇りある農業の振興

- ・地産地消と食農教育の推進

## 大崎市教育基本方針

### 3 強いつながりと活力に満ちた地域づくり



#### 第2次総合計画とのつながり

#### 第1章 市民が主役 協働のまちづくり

##### 第1節 共にはぐくむ協働のまちづくり

- ・協働の仕組みづくり

#### 第3章 地域の個性を生かし豊かな心をはぐくむまちづくり

##### 第2節 豊かな心をはぐくむ生涯学習の充実

- ・学校、家庭、地域、企業、NPOの連携による協働教育の推進
- ・地域課題の掘下げ、まちづくりを担う人材育成の支援

#### 第5章 地域で支え合い 健康で元気なまちづくり

##### 第5節 環境の変化に対応した子育て支援の充実

- ・子どもが健全に育つための地域社会づくり

#### 第6章 自然と共生し環境に配慮したまちづくり

##### 第4節 地球に優しい循環型社会の実現

- ・市民との協働による積極的な取組み（3Rの推進）

## 大崎市教育基本方針

### 4 香高く魅力ある芸術文化の創造



## 第2次総合計画とのつながり

### 第2章 安全・安心で交流が盛んなまちづくり

#### 第3節 地域資源を生かした地域間交流，国内・国際交流の推進

- ・地域に根差した伝統的な祭り，イベント

### 第3章 地域の個性を生かし豊かな心をはぐくむまちづくり

#### 第1節 未来を担う子どもたちの教育環境の充実

#### 第3節 多彩な地域文化の継承・形成

### 第6章 自然と共生し環境に配慮したまちづくり

#### 第1節 豊かな自然環境の保全

- ・山，川，湖沼，環境教育

## 大崎市教育基本方針

### 5 楽しさと感動あふれるスポーツの振興



#### 第2次総合計画とのつながり

### 第3章 地域の個性を生かし豊かな心をはぐくむまちづくり

#### 第1節 未来を担う子どもたちの教育環境の充実

- ・スポーツと音楽を通じた「心」の教育の充実

#### 第4節 生涯にわたるスポーツ・レクリエーションの振興

### 第5章 地域で支え合い 健康で元気なまちづくり

#### 第1節 生涯を通じた健康づくりの推進

- ・年齢や身体状況に応じた健康づくりの推進



## 「大崎市教育の振興に関する大綱」骨子の策定に向けて

視 点	(人づくり) ・社会、経済、文化など様々な分野においてグローバル化が進展する中でどのような人材を育てていくのか(例：英語教育、教育の情報化)。
基本方針	【豊かな人間性と生きる力を持つ、未来を担う子どもたちを育てます】
基本目標	①生涯にわたり学び続ける力の醸成 ②学校・家庭・地域の連携

視 点	(人づくりのための体制づくり) ・生涯にわたる人間形成の基礎を築く幼児教育の必要性。また、人口減少とこれからの課題を解決する先進的な学校と地域との連携をどう考えていくか。
基本方針	【これからの時代に必要とされる、知識と技能を身に付けるために、必要な教育環境の充実に努めます】
基本目標	①自ら考え行動し、将来社会を見据えた教育の推進 ②「知」・「徳」・「体」の調和のとれた子どもたちの育成 ③幼児教育と小学校・中学校が連携した教育体制の充実 ④子どもたち・保護者・地域住民にとって安全・安心な学校教育環境の構築

視 点	(家庭づくり・地域づくり) ・市民の学習ニーズをとらえた生涯学習をどう考えていくか。
基本方針	【市民一人ひとりが主体的に生涯学習に取り組める環境整備や学習を支援します】
基本目標	①豊かな心をはぐくむ生涯学習の充実と環境整備 ②協働教育の推進

視 点	(芸術文化の創造・地域づくり) ・震災を契機に文化財の価値が見直される中、地域の宝である文化財の魅力を一層引き出し、発信していく必要性。芸術文化の振興について、地域活性化を考える上でも効果的に活用していくことが求められているのではないか。
基本方針	【郷土の歴史や文化・伝統などに愛着を持ち、「ふるさと大崎」を誇りに思う気持ちを育みます】
基本目標	①音楽が聞こえる都市（まち）づくりの推進 ②地域の歴史を学び、魅力ある地域文化の継承と創造・発信 ③市民が親しみやすい芸術文化活動の振興

視 点	(スポーツの振興) ・市民の一体感醸成にもつながるスポーツ活動。各種スポーツ団体との連携と相互理解をどう進めていくか。市民自らが気軽に楽しめるスポーツ環境をどう考えるか。
基本方針	【スポーツを通じて市民が生涯にわたり心身ともに健康で文化的な生活を営むことが出来るまちづくりを実現します】
基本目標	①子どもから大人まで一緒に楽しめるスポーツ推進体制の構築 ②スポーツ団体の支援と施設整備

いじめに関するアンケート調査

実施日:平成29年1月16日~20日調査

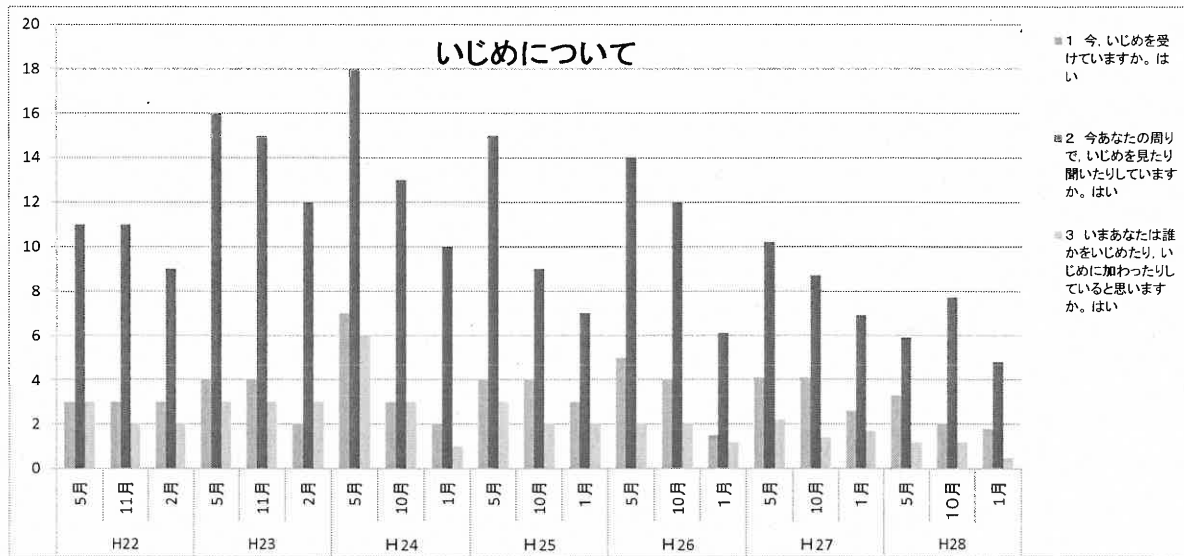
1 小学校6年生

①

年度	実施月	1 今、いじめを受けていますか。(%)										対象者(人)
		はい	はい	はい	友達	先生	養教	家の人	SC他	しない	他	
H22	5月	3	11	3	49	43	8	63	0	13	4	1244
	11月	3	11	2	51	45	9	61	0	15	3	1243
	2月	3	9	2	50	46	10	61	0	14	3	1210
H23	5月	4	16	3	46	40	6	60	0	17	3	1202
	11月	4	15	3	45	38	7	57	0	21	2	1204
	2月	2	12	3	46	39	11	53	0	17	2	1194
H24	5月	7	18	6	45	44	7	59	0	21	4	1280
	10月	3	13	3	45	43	7	60	0	19	3	1279
	1月	2	10	1	48	42	9	58	0	20	5	1273
H25	5月	4	15	3	43	36	6	63	7	12	1	1228
	10月	4	9	2	49	37	8	53	7	12	2	1226
	1月	3	7	2	50	36	10	56	7	14	1	1225
H26	5月	5	14	2	46	39	5	60	7	13	1	1256
	10月	4	12	2	52	46	8	62	6	14	3	1237
	1月	1.5	6.1	1.2	46.8	40.2	7.4	58.9	7.1	7.1	1	1232
H27	5月	4.1	10.2	2.2	44	40.8	6.4	63.6	8.7	10.6	0.8	1202
	10月	4.1	8.7	1.4	47.6	40.1	6.8	59.5	9.1	11.7	1	1184
	1月	2.6	6.9	1.7	51.6	46.9	7.5	61	6.7	10.1	1.7	1196
H28	5月	3.3	5.9	1.2	46.8	43.8	6.7	62.8	5.8	9.7	1.6	1217
	10月	2	7.7	1.2	50.7	46.7	10.7	59.8	6.4	9.4	1.1	1211
	1月	1.8	4.8	0.5	51.8	46.9	12.2	61.7	7.1	10.9	1	1203

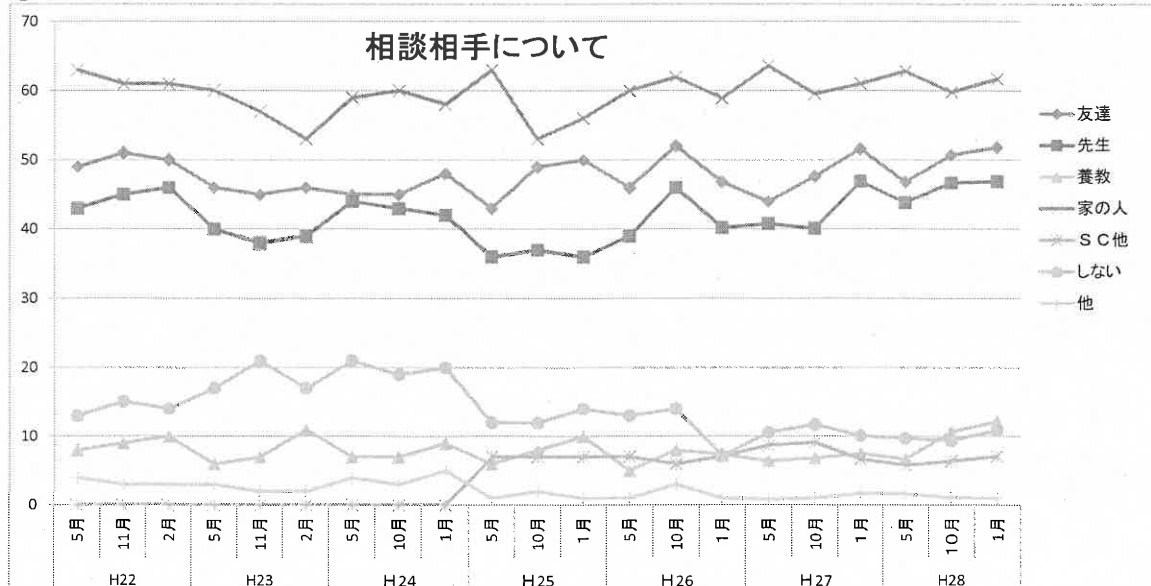
②

(%)



③

(%)



いじめに関するアンケート調査

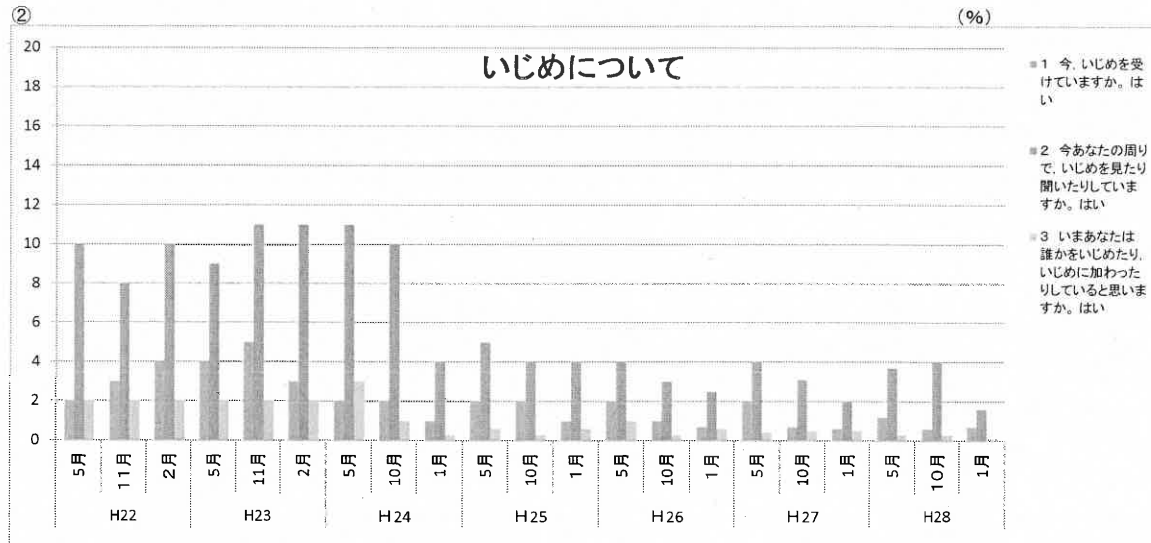
実施日：平成29年1月16日～20日

3 中学校2年生

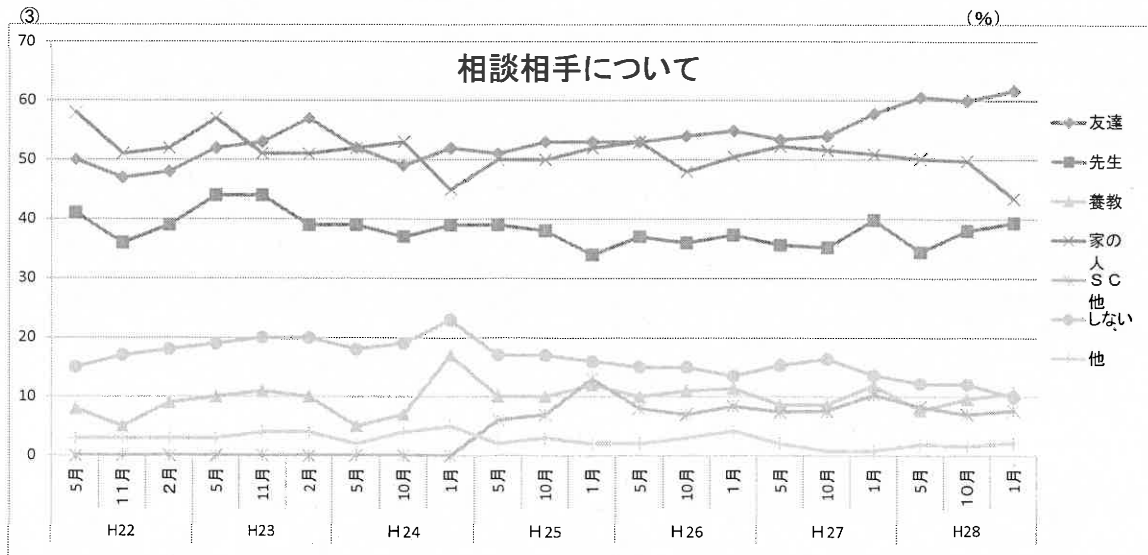
①

年度	実施月	① (%)										対象者 (人)
		1 今、いじめを受けていますか。はい	2 今あなたの周りで、いじめを見たり聞いたりしていますか。はい	3 いまあなたは誰かをいじめたり、いじめに加わったりしていると思いますか。はい	4 もしあなたがいじめを受けたとき、誰に相談しますか。(複数回答あり)							
			友達	先生	養教	家の人	SC他	しない	他			
H22	5月	2	10	2	50	41	8	58	0	15	3	1128
	11月	3	8	2	47	36	5	51	0	17	3	1123
	2月	4	10	2	48	39	9	52	0	18	3	1089
H23	5月	4	9	2	52	44	10	57	0	19	3	1156
	11月	5	11	2	53	44	11	51	0	20	4	1137
	2月	3	11	2	57	39	10	51	0	20	4	1119
H24	5月	2	11	3	52	39	5	52	0	18	2	1122
	10月	2	10	1	49	37	7	53	0	19	4	1100
	1月	1	4	0.3	52	39	17	45	0	23	5	1105
H25	5月	2	5	0.6	51	39	10	50	6	17	2	1077
	10月	2	4	0.3	53	38	10	50	7	17	3	1068
	1月	1	4	0.6	53	34	12	52	13	16	2	1029
H26	5月	2	4	1	53	37	10	53	8	15	2	1132
	10月	1	3	0.3	54	36	11	48	7	15	3	1113
	1月	0.7	2.5	0.6	54.9	37.3	11.4	50.5	8.4	13.5	4.2	1063
H27	5月	2	4	0.4	53.4	35.6	8.6	52.3	7.4	15.3	2	1066
	10月	0.7	3.1	0.5	54	35.2	8.7	51.6	7.6	16.4	0.8	1061
	1月	0.6	2	0.5	57.8	39.8	11.9	50.9	10.3	13.6	0.8	1061
H28	5月	1.2	3.7	0.3	60.6	34.4	7.7	50.1	8.3	12.2	1.9	1081
	10月	0.6	4	0.3	60	38	9.6	49.8	7	12.1	1.6	1083
	1月	0.7	1.6	0.1	61.7	39.3	10.6	43.4	7.6	9.9	2.2	1029

②



③



いじめに関するアンケート調査

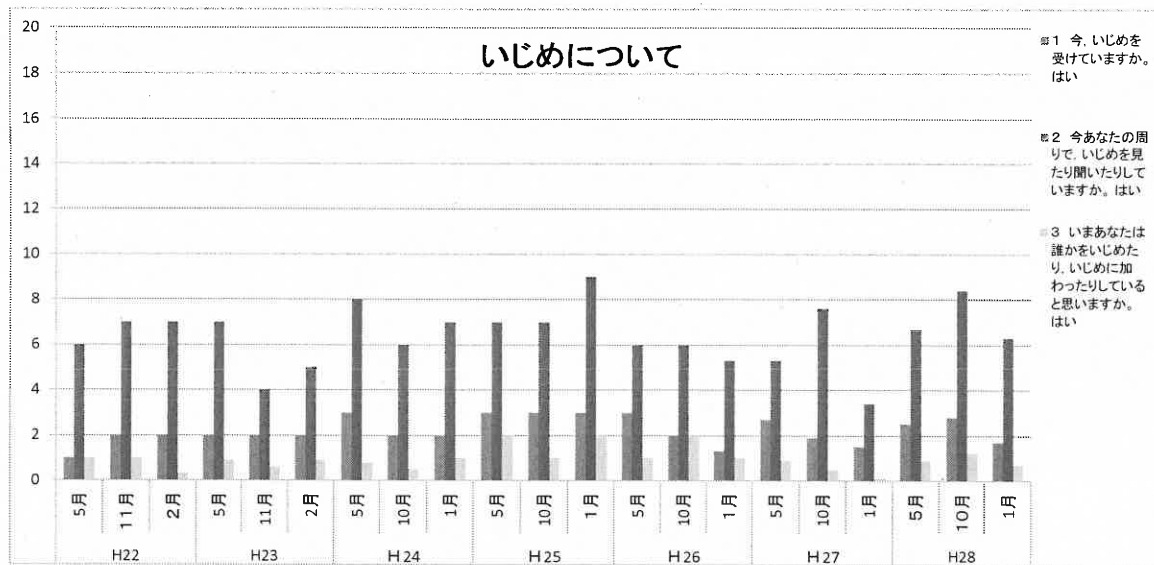
実施日：平成29年1月16日～20日

2 中学校1年生

①

年度	実施月	① (%)										対象者 (人)
		1 今、いじめを受けていますか。 はい	2 今あなたの周りで、いじめを見たり聞いたりしていませんか。 はい	3 いまあなたは誰かをいじめたり、いじめに加わったりしていると思いますか。 はい	4 もしあなたがいじめを受けたとき、誰に相談しますか。(複数回答あり)							
			友達	先生	養教	家の人	SC他	しない	他			
H22	5月	1	6	1	55	39	12	51	0	16	3	1142
	11月	2	7	1	55	33	10	50	0	17	4	1099
	2月	2	7	0.3	53	38	12	50	0	17	3	1088
H23	5月	2	7	0.9	50	40	11	52	0	18	3	1123
	11月	2	4	0.6	46	36	12	48	0	20	4	1102
	2月	2	5	0.9	46	35	13	52	0	20	3	1078
H24	5月	3	8	0.8	54	40	11	50	0	22	4	1113
	10月	2	6	0.5	54	35	14	46	0	21	5	1099
	1月	2	7	1	51	40	9	53	0	21	4	1080
H25	5月	3	7	2	51	37	8	57	10	16	2	1147
	10月	3	7	1	53	39	9	55	8	16	3	1126
	1月	3	9	2	52	37	11	47	9	12	4	1053
H26	5月	3	6	1	52	40	6	57	8	13	2	1159
	10月	2	6	2	52	39	7	54	7	13	2	1140
	1月	1.3	5.3	1	52.2	36.5	7.6	52.3	8.2	11.6	1.9	1130
H27	5月	2.7	5.3	0.9	55.2	38.5	7.8	55.6	8.4	11.3	1.4	1137
	10月	1.9	7.6	0.5	57.6	41.1	6.6	54.9	7.8	15.9	1.6	1110
	1月	1.5	3.4	0.1	59.4	35.6	8.5	55.4	8	12.7	1.7	1074
H28	5月	2.5	6.7	0.9	56.7	45	10.4	57.3	9.3	10.2	0.9	1072
	10月	2.8	8.4	1.2	56.1	41.3	6.8	54.8	7.9	10	2	1054
	1月	1.7	6.3	0.7	57.6	41.1	7.2	57.7	8.7	10.9	1.6	976

②



③

