

# 大崎市国土利用計画

( 第一次 )

参 考 資 料

# 大崎市国土利用計画 参考資料

## 目 次

1	土地の利用区分の定義	1
2	主要指標の見通し	3
3	土地利用の現況と利用区分ごとの規模の目標	3
	(1) 利用区分ごとの規模の目標	3
	(2) 利用区分ごとの土地利用の推移(平成9年～平成18年)	4
	(3) 利用区分ごとの土地利用の推移(構成比:平成9年～平成18年)	4
	(4) 農用地面積の推移と目標	5
	(5) 森林面積の推移と目標	5
	(6) 農用地, 森林面積の推移と目標	6
	(7) 水面・河川・水路面積の推移と目標	6
	(8) 道路面積の推移と目標	7
	(9) 宅地面積の推移と目標	8
	(10) 住宅地面積の推移と目標	8
	(11) 工業用地面積の推移と目標	9
	(12) その他の宅地面積の推移と目標	9
	(13) 「その他」の面積の現況と目標	10
	(14) 市街地の人口と面積	10
	(15) 地目転換マトリックス(平成18年～平成28年)	11
4	大崎市国土利用計画策定経過	12
5	用語解説	13

## 1 土地の利用区分の定義

利用区分	定義等	資料
農用地	・農地法第2条第1項に定める農地及び採草放牧地の合計である。	
農地	・耕作の目的に供される土地であって畦畔を含む田及び畑の面積。	・宮城の農作物統計
採草放牧地	・農地以外の土地で、主として耕作又は養畜の事業のための採草又は家畜の放牧の目的に供される土地で、世界農林業センサス林業調査報告書の「林野等の採草放牧に利用されている面積」のうち「森林以外の草生地（野草地）」の面積。	・世界農林業センサス林業調査報告書
森林	・国有林と民有林の合計である。なお、林道面積は含まない。	
国有林	・林野庁所管国有林（国有林野の管理運営に関する法律第2条に定める国有林野から採草放牧地を除いたもの）、官行造林地（旧公有林野等官行造林法第1条の規定に基づき契約を締結しているもの）及びその他省庁所管国有林の合計の面積。	・宮城北部森林管理署資料 ・県林業振興課資料
民有林	・森林法第2条第1項に定める森林であって、同条第3項に定めるものの面積。	・地域森林計画書（県林業振興課資料）
原野	・世界農林業センサス林業調査報告書の「森林以外の草生地」から「採草放牧地」又は国有林に係る部分を除いた面積である。	・世界農林業センサス林業調査報告書
水面・河川・水路	・水面、河川及び水路の合計である。	
水面	・湖沼（人造湖及び天然湖沼）並びにため池の満水時の水面の面積。	・ダム年鑑 ・ため池台帳等
河川	・河川法第4条に定める一級河川、同法第5条に定める二級河川及び同法第100条による準用河川の同法第6条に定める河川区域の面積。	・県河川課資料
水路	・農業用排水路の面積。	・県農村振興課資料

利用区分	定義等	資料
道路	・一般道路，農道及び林道の合計である。	
一般道路	・一般国道，県道，市道及び高速自動車国道の合計面積。	・県道路課資料等
農道	・ほ場内農道及びほ場外農道の合計面積。	・県農村振興課資料
林道	・国有林林道及び民有林林道の合計面積。	・宮城北部森林管理署資料 ・県林業振興課資料
宅地	・建物の敷地及び建物の維持又は効用を果すために必要な土地をいい，住宅地，工業用地及びその他の宅地の合計である。	
住宅地	・「固定資産の価格等の概要調書」の評価総地積の住宅用地と非課税地積のうち県営及び市営住宅用地の合計面積	・固定資産の価格等の概要調書等
工業用地	・工業統計調査で対象とする事業所（工場）の敷地面積。	・工業統計調査等
その他の宅地	・「住宅地」及び「工業用地」のいずれにも該当しない宅地面積。	
その他	・市土面積から，上記の「農用地」，「森林」，「原野」，「水面・河川・水路」，「道路」及び「宅地」の各面積を差し引いた面積である。	
市土面積	・全国都道府県市区町村別面積（国土地理院）による面積である。	・全国都道府県市区町村別面積
市街地	・国勢調査による人口集中地区である。	・国勢調査

## 2 主要指標の見通し

区 分	単 位	実 数		目 標		構 成 比 (%)		伸 び 率 (%)	
		平成17年	平成28年	平成17年	平成28年	H28/H17	H28/H17		
1 総 人 口	人	138,491	140,000	100.0	100.0	101.1	0.10		
	0 ~ 14 歳	19,378	19,156	14.0	13.7	98.9	0.10		
	15 ~ 64 歳	86,970	83,341	62.8	59.5	95.8	0.38		
	65 歳 以上	32,143	37,503	23.2	26.8	116.7	1.52		
2 総 世 帯 数	戸	45,041	52,000			115.5	1.40		

## 3 土地利用の現況と利用区分ごとの規模の目標

### (1) 利用区分ごとの規模の目標

区 分	平成18年 (ha)	平成28年 (ha)	構 成 比 (%)		増 減 (ha)	H28/H18 (%)
			平成18年	平成28年		
農 用 地	19,481	19,163	24.4	24.1	318	98.4
農 地	19,170	18,868	24.0	23.7	302	98.4
採草放牧地	311	295	0.4	0.4	16	94.9
森 林	42,988	42,959	54.0	53.9	29	99.9
原 野	0	0	0.0	0.0	0	0.0
水面・河川・水路	4,299	4,341	5.4	5.5	42	101.0
水 面	606	606	0.8	0.8	0	100.0
河 川	2,700	2,701	3.4	3.4	1	100.0
水 路	993	1,034	1.2	1.3	41	104.1
道 路	2,941	3,037	3.7	3.8	96	103.3
一 般 道 路	1,695	1,737	2.1	2.2	42	102.5
農 道	1,086	1,131	1.4	1.4	45	104.1
林 道	160	169	0.2	0.2	9	105.6
宅 地	3,813	4,040	4.8	5.0	227	106.0
住 宅 地	2,544	2,614	3.2	3.3	70	102.8
工 業 用 地	247	288	0.3	0.3	41	116.6
その他の宅地	1,022	1,138	1.3	1.4	116	111.4
そ の 他	6,154	6,136	7.7	7.7	18	99.7
合 計	79,676	79,676	100.0	100.0	0	100.0
市 街 地	732	741	0.9	0.9	9	101.2

( 2 ) 利用区分ごとの土地利用の推移 ( 平成 9 年 ~ 平成 18 年 )

( 単位 : ha )

区 分	平成 9 年	平成 10 年	平成 11 年	平成 12 年	平成 13 年	平成 14 年	平成 15 年	平成 16 年	平成 17 年	基準年次 平成 18 年
農 用 地	20,242	20,110	19,935	19,836	19,954	19,809	19,719	19,617	19,526	19,481
田	17,627	17,510	17,352	17,270	17,226	17,160	17,077	16,925	16,841	16,800
畑	2,481	2,466	2,449	2,432	2,417	2,338	2,331	2,381	2,374	2,370
採草放牧地	134	134	134	134	311	311	311	311	311	311
森 林	43,134	43,141	43,130	43,035	43,027	43,028	43,032	43,033	43,029	42,988
原 野	0	0	0	0	0	0	0	0	0	0
水面・河川・水路	4,214	4,394	4,432	4,437	4,443	4,448	4,453	4,289	4,295	4,299
水 面	555	731	769	771	771	771	771	605	605	606
河 川	2,701	2,700	2,700	2,700	2,700	2,700	2,700	2,700	2,700	2,700
水 路	958	963	963	966	972	977	982	984	990	993
道 路	2,774	2,810	2,836	2,859	2,869	2,854	2,894	2,921	2,944	2,941
一 般 道 路	1,609	1,634	1,652	1,663	1,665	1,642	1,661	1,678	1,681	1,695
農 業 道 路	1,011	1,019	1,027	1,041	1,047	1,055	1,076	1,083	1,103	1,086
林 道	154	157	157	155	157	157	157	160	160	160
宅 地	3,595	3,637	3,675	3,715	3,736	3,767	3,795	3,778	3,801	3,813
住 宅 地	2,419	2,440	2,453	2,470	2,487	2,500	2,514	2,524	2,535	2,544
工 業 用 地	254	251	277	298	296	283	280	277	250	247
その他の宅地	922	946	945	947	953	984	1,001	977	1,016	1,022
そ の 他	5,572	5,439	5,524	5,649	5,502	5,624	5,783	6,038	6,081	6,154
合 計	79,531	79,531	79,532	79,531	79,531	79,530	79,676	79,676	79,676	79,676
市 街 地				701					732	

( 3 ) 利用区分ごとの土地利用の推移 ( 構成比 : 平成 9 年 ~ 平成 18 年 )

( 単位 : % )

区 分	平成 9 年	平成 10 年	平成 11 年	平成 12 年	平成 13 年	平成 14 年	平成 15 年	平成 16 年	平成 17 年	基準年次 平成 18 年
農 用 地	25.5	25.3	25.1	24.9	25.1	24.9	24.7	24.6	24.5	24.5
田	22.2	22.0	21.8	21.7	21.7	21.6	21.4	21.2	21.1	21.1
畑	3.1	3.1	3.1	3.1	3.0	2.9	2.9	3.0	3.0	3.0
採草放牧地	0.2	0.2	0.2	0.2	0.4	0.4	0.4	0.4	0.4	0.4
森 林	54.2	54.2	54.2	54.1	54.1	54.1	54.0	54.0	54.0	54.0
原 野	0.0	0.0	0.0	0.0	0.0	0.0	0.0	0.0	0.0	0.0
水面・河川・水路	5.3	5.5	5.6	5.6	5.6	5.6	5.6	5.4	5.4	5.4
水 面	0.7	0.9	1.0	1.0	1.0	1.0	1.0	0.8	0.8	0.8
河 川	3.4	3.4	3.4	3.4	3.4	3.4	3.4	3.4	3.4	3.4
水 路	1.2	1.2	1.2	1.2	1.2	1.2	1.2	1.2	1.2	1.2
道 路	3.5	3.5	3.6	3.6	3.6	3.6	3.6	3.7	3.7	3.7
一 般 道 路	2.0	2.1	2.1	2.1	2.1	2.1	2.1	2.1	2.1	2.1
農 業 道 路	1.3	1.3	1.3	1.3	1.3	1.3	1.4	1.4	1.4	1.4
林 道	0.2	0.2	0.2	0.2	0.2	0.2	0.2	0.2	0.2	0.2
宅 地	4.5	4.6	4.6	4.7	4.7	4.7	4.8	4.7	4.8	4.8
住 宅 地	3.0	3.1	3.1	3.1	3.1	3.1	3.2	3.2	3.2	3.2
工 業 用 地	0.3	0.3	0.3	0.4	0.4	0.4	0.4	0.3	0.3	0.3
その他の宅地	1.2	1.2	1.2	1.2	1.2	1.2	1.3	1.2	1.3	1.3
そ の 他	7.0	6.8	6.9	7.1	6.9	7.1	7.3	7.6	7.6	7.7
合 計	100.0	100.0	100.0	100.0	100.0	100.0	100.0	100.0	100.0	100.0
市 街 地				0.9					0.9	

(4) 農用地面積の推移と目標

区分	農用地面積			市町村面積 ha	人口 人	市町村面積に占める農用地割合 %	人口1人当たり農用地面積 a/人
	農地 ha	採放草地 ha	計 ha				
平成9年	20,108	134	20,242	79,531	139,498	25.5	14.5
平成10年	19,976	134	20,110	79,531	140,044	25.3	14.4
平成11年	19,801	134	19,935	79,532	140,372	25.1	14.2
平成12年	19,702	134	19,836	79,531	140,304	24.9	14.1
平成13年	19,643	311	19,954	79,531	140,194	25.1	14.2
平成14年	19,498	311	19,809	79,530	140,026	24.9	14.1
平成15年	19,408	311	19,719	79,676	139,660	24.7	14.1
平成16年	19,306	311	19,617	79,676	139,340	24.6	14.1
平成17年	19,215	311	19,526	79,676	139,007	24.5	14.0
基準年次 平成18年	19,170	311	19,481	79,676	138,262	24.5	14.1
目標年次 平成28年	18,868	295	19,163	79,676	140,000	24.1	13.7

<参考>宮城県

県土面積に占める農用地割合 %	人口1人当たり農用地面積 a/人
20.0	6.2
19.9	6.2
19.8	6.1
19.7	6.1
19.6	6.0
19.4	6.0
19.3	6.0
19.2	5.9
19.2	5.9
19.1	5.9

(5) 森林面積の推移と目標

区分	森林面積 ha	市町村面積 ha	人口 人	市町村面積に占める森林割合 %	人口1人当たり森林面積 a/人
平成10年	43,141	79,531	140,044	54.2	30.8
平成11年	43,130	79,532	140,372	54.2	30.7
平成12年	43,035	79,531	140,304	54.1	30.7
平成13年	43,027	79,531	140,194	54.1	30.7
平成14年	43,028	79,530	140,026	54.1	30.7
平成15年	43,032	79,676	139,660	54.0	30.8
平成16年	43,033	79,676	139,340	54.0	30.9
平成17年	43,029	79,676	139,007	54.0	31.0
基準年次 平成18年	42,988	79,676	138,262	54.0	31.1
目標年次 平成28年	42,959	79,676	140,000	53.9	30.7

<参考>宮城県

県土面積に占める森林割合 %	人口1人当たり森林面積 a/人
57.3	17.8
57.3	17.8
57.3	17.7
57.2	17.7
57.2	17.7
57.2	17.7
57.2	17.7
57.2	17.7
57.2	17.7
57.1	17.7
57.1	17.7

(6) 農用地，森林面積の推移と目標

区分	農用地，森林 の合計	市町村面積 に占める 農用地割合
	ha	%
平成9年	63,376	79.7
平成10年	63,251	79.5
平成11年	63,065	79.3
平成12年	62,871	79.1
平成13年	62,981	79.2
平成14年	62,837	79.0
平成15年	62,751	78.8
平成16年	62,650	78.6
平成17年	62,555	78.5
基準年次 平成18年	62,469	78.4
目標年次 平成28年	62,122	78.0

<参考>宮城県

農用地，森林 の合計	県土面積 に占める 割合
ha	%
563,320	77.3
561,994	77.1
561,317	77.1
560,130	76.9
559,307	76.8
558,158	76.6
557,241	76.5
556,561	76.4
555,798	76.3
554,984	76.2

(7) 水面・河川・水路面積の推移と目標

区分	水面・河 川・水路 面積	人口	市町村 面積	人口千人当 たり水面・ 河川・水路 面積	市町村面積 に占める 割合
	ha	人	ha	ha/千人	%
平成9年	4,214	139,498	79,531	30.2	5.3
平成10年	4,394	140,044	79,531	31.4	5.5
平成11年	4,432	140,372	79,532	31.6	5.6
平成12年	4,437	140,304	79,531	31.6	5.6
平成13年	4,443	140,194	79,531	31.7	5.6
平成14年	4,448	140,026	79,530	31.8	5.6
平成15年	4,453	139,660	79,676	31.9	5.6
平成16年	4,289	139,340	79,676	30.8	5.4
平成17年	4,295	139,007	79,676	30.9	5.4
基準年次 平成18年	4,299	138,262	79,676	31.1	5.4
目標年次 平成28年	4,341	140,000	79,676	31.0	5.4

<参考>宮城県

人口千人当 たり水面・ 河川・水路 面積	県土面積 に占める 割合
ha/千人	%
14.0	4.5
14.0	4.5
14.0	4.5
14.0	4.5
14.0	4.5
13.9	4.5
13.9	4.5
13.9	4.5
13.9	4.5
13.9	4.5
13.9	4.5
13.9	4.5
13.9	4.5
13.9	4.5



( 8 ) 道路面積の推移と目標

区 分	道 路 面 積				市 町 村 積 面 積 ha	人 口 人	市町村面積 に占める 道路面積 %	人口千人 当 た り 道 路 面 積 ha/千人	道 路 面 積 指 数 (H9年=100)
	一 般 道 路 ha	農 道 ha	林 道 ha	計 ha					
平成9年	1,609	1,011	154	2,774	79,531	139,498	3.5	19.9	100
平成10年	1,634	1,019	157	2,810	79,531	140,044	3.5	20.1	101
平成11年	1,652	1,027	157	2,836	79,532	140,372	3.6	20.2	102
平成12年	1,663	1,041	155	2,859	79,531	140,304	3.6	20.4	103
平成13年	1,665	1,047	157	2,869	79,531	140,194	3.6	20.5	103
平成14年	1,642	1,055	157	2,854	79,530	140,026	3.6	20.4	103
平成15年	1,661	1,076	157	2,894	79,676	139,660	3.6	20.7	104
平成16年	1,678	1,083	160	2,921	79,676	139,340	3.7	21.0	105
平成17年	1,681	1,103	160	2,944	79,676	139,007	3.7	21.2	106
基準年次 平成18年	1,695	1,086	160	2,941	79,676	138,262	3.7	21.3	106
目標年次 平成28年	1,737	1,131	169	3,037	79,676	140,000	3.8	21.7	109

<参考>宮城県

県土面積 に占める 道路面積 %	人口千人 当 た り 道 路 面 積 ha/千人	道 路 面 積 指 数 (H9年=100)
4.2	12.9	100
4.2	13.0	101
4.2	13.0	101
4.2	13.0	102
4.2	13.1	102
4.3	13.2	103
4.3	13.3	104
4.4	13.5	105
4.4	13.5	105
4.3	13.4	104

( 9 ) 宅地面積の推移と目標

区 分	宅 地 面 積				人 口 人	人口 1 人 当 たり 宅 地 面 積 ㎡/人
	住 宅 地 ha	工 業 用 地 ha	そ の 他 の 宅 地 ha	計 ha		
平成 9 年	2,419	254	922	3,595	139,498	257.7
平成10年	2,440	251	946	3,637	140,044	259.7
平成11年	2,453	277	945	3,675	140,372	261.8
平成12年	2,470	298	947	3,715	140,304	264.8
平成13年	2,487	296	953	3,736	140,194	266.5
平成14年	2,500	283	984	3,767	140,026	269.0
平成15年	2,514	280	1,001	3,795	139,660	271.7
平成16年	2,524	277	977	3,778	139,340	271.1
平成17年	2,535	250	1,016	3,801	139,007	273.4
基準年次 平成18年	2,544	247	1,022	3,813	138,262	275.8
目標年次 平成28年	2,614	288	1,138	4,040	140,000	288.6

<参考>宮城県

人口 1 人 当 たり 宅 地 面 積 ㎡/人
177.1
178.0
179.4
180.7
181.8
183.0
184.3
185.4
187.4
190.0

( 1 0 ) 住宅地面積の推移と目標

区 分	住宅地面積 ha	世 帯 数 世帯	1 世 帯 当 たり 住 宅 地 面 積 ㎡
			平成 9 年
平成10年	2,440	42,116	579.4
平成11年	2,453	42,785	573.3
平成12年	2,470	43,295	570.5
平成13年	2,487	43,776	568.1
平成14年	2,500	44,179	565.9
平成15年	2,514	44,601	563.7
平成16年	2,524	45,081	559.9
平成17年	2,535	45,503	557.1
基準年次 平成18年	2,544	45,918	554.0
目標年次 平成28年	2,614	52,000	502.7

<参考>宮城県

1 世 帯 当 たり 住 宅 地 面 積 ㎡
319.6
317.4
316.6
315.6
314.7
313.8
314.3
312.8
311.5
311.7

( 1 1 ) 工業用地面積の推移と目標

区 分	工業用地 ha	従 業 員 数 人	従 業 員 1人当たり 工業用地 ㎡
平成9年	254	11,139	228.0
平成10年	251	10,505	238.9
平成11年	277	10,371	267.1
平成12年	298	10,831	275.1
平成13年	296	11,563	256.0
平成14年	283	11,067	255.7
平成15年	280	10,746	260.6
平成16年	277	10,601	261.3
平成17年	250	10,412	240.1
基準年次 平成18年	247	10,804	228.6
目標年次 平成28年	288	10,517	273.8

<参考>宮城県

従 業 員 1人当たり 工業用地 ㎡
186.7
187.2
195.3
196.7
213.6
217.6
219.7
223.2
217.2
208.7

( 1 2 ) その他の宅地面積の推移と目標

区 分	そ の 他 の 宅 地 面 積 ha	市 町 村 面 積 ha	市 町 村 面 積 に 占 め る そ の 他 の 宅 地 の 割 合 %
平成9年	922	79,531	1.2
平成10年	946	79,531	1.2
平成11年	945	79,532	1.2
平成12年	947	79,531	1.2
平成13年	953	79,531	1.2
平成14年	984	79,530	1.2
平成15年	1,001	79,676	1.3
平成16年	977	79,676	1.2
平成17年	1,016	79,676	1.3
基準年次 平成18年	1,022	79,676	1.3
目標年次 平成28年	1,138	79,676	1.4

<参考>宮城県

県 土 面 積 に 占 め る そ の 他 の 宅 地 の 割 合 %
1.8
1.8
1.8
1.8
1.8
1.8
1.9
1.9
1.9
1.9
2.0

( 1 3 ) 「その他」の面積の現況と目標

区 分	面 積 ( ha )			備 考
	平成18年	平成28年	増 減	
そ の 他	6,154	6,136	18	市土面積から、「農用地」、「森林」、「原野」、「水面・河川・水路」、「道路」及び「宅地」の各面積を差し引いた面積で、学校教育施設用地、都市公園等の公共施設用地、利用可能とされる未利用地等である。

( 1 4 ) 市街地の人口と面積

区 分	市街地人口 人	市街地面積 ha	市 街 地 人 口 密 度 人/ha	総 人 口 人	市街地人口 / 総人口 %
平成2年	26,288	560	46.9	135,208	19.4
平成7年	29,775	610	48.8	138,068	21.6
平成12年	33,802	701	48.2	139,313	24.3
平成17年	35,383	732	48.3	138,491	25.5
目標年次 平成28年	35,769	741	48.3	140,000	25.5

<参考>宮城県

市 街 地 人 口 密 度 人/ha	市街地人口 / 総人口 %
58.5	52.8
58.3	56.1
58.5	57.2
58.4	58.1

(15) 地目転換マトリックス(平成18年～平成28年)

(単位: ha)

転換後 転換前	農用地		森林	原野	水面・河川・水路			道路				宅地			その他	合計 (増加分)	増減面積	基準年次 (平成18年)	目標年次 (平成28年)
	農地	探草地			農地	河川	水路	一般道	農道	林道	住宅	工業地	その他						
農地															0.0	302.3	19,170	18,868	
農用地															0.0	16.0	311	295	
探草放牧地															0.0	28.5	42,988	42,959	
森林															0.0	0.0	0	0	
原野															0.1	0.1	606	606	
水面	0.1														1.3	1.3	2,700	2,701	
河川	1.3														41.0	41.0	993	1,034	
水路	40.0		0.3											0.7	41.6	1,695	1,737		
一般道路	29.5		1.4						6.8	0.6	3.3			45.2	45.2	1,086	1,131		
農道	44.7		0.1											8.7	8.7	160	169		
林道			8.7											16.0	77.0	2,544	2,614		
住宅	61.0													5.7	41.7	247	288		
工業用地	2.0	16.0	18.0											119.0	115.7	1,022	1,138		
その他	119.0													4.7	18.1	6,154	6,136		
その他	4.7													380.3	0.0	79,676	79,676		
合計(減少分)	302.3	16.0	28.5	0.0	0.0	0.0	0.0	0.0	0.0	0.6	3.3	0.0	0.0	22.8	0.0	79,676	79,676		

#### 4 大崎市国土利用計画策定経過

年月日	事項	内容
H20. 1. 8	庁議	大崎市国土利用計画策定方針決定
2. 28	大崎市国土利用計画策定業務委託	玉野総合コンサルタント(株)に委託
4. 23	第1回国土利用計画策定調整会議・策定ワーキング合同会議	大崎市国土利用計画(案)について
5. 7	第1回国土利用計画策定委員会	大崎市国土利用計画(案)について
5. 27	第2回国土利用計画策定ワーキング	大崎市国土利用計画(案)について
6. 1~6. 30	土地利用に対する意見募集	広報6月号にて意見募集
6. 9	第3回国土利用計画策定ワーキング	大崎市国土利用計画(案)について
6. 30	第4回国土利用計画策定ワーキング	大崎市国土利用計画(案)について
7. 3	第2回国土利用計画策定調整会議	大崎市国土利用計画(案)について
7. 7	第2回国土利用計画策定委員会	大崎市国土利用計画(案)について
7. 16	第5回国土利用計画策定ワーキング	大崎市国土利用計画(案)について
7. 22	第3回国土利用計画策定調整会議	大崎市国土利用計画(案)について
7. 23	第1回大崎市総合計画審議会	大崎市国土利用計画(案)について，諮問
7. 30	大崎市国土利用計画(案)・中間報告に対する関係課意見照会	関係各課
8. 5	第3回国土利用計画策定委員会	大崎市国土利用計画(案)・中間報告について
8. 18	第2回大崎市総合計画審議会	大崎市国土利用計画(案)・中間報告について
9. 1~9. 30	大崎市国土利用計画(案)・中間報告に対する意見募集	パブリックコメント実施
9. 10	大崎市議会全員協議会	大崎市国土利用計画(案)・中間報告について
10. 9	第4回国土利用計画策定調整会議	大崎市国土利用計画(案)について
10. 14	第4回国土利用計画策定委員会	大崎市国土利用計画(案)について
10. 24	第3回大崎市総合計画審議会	大崎市国土利用計画(案)について，答申
12. 1	第5回国土利用計画策定委員会	大崎市国土利用計画(案)について
12. 19	宮城県土地利用調整会議	大崎市国土利用計画(案)について
H21. 1. 13	第6回国土利用計画策定委員会	大崎市国土利用計画(案)について
3. 4	平成21年第1回大崎市議会定例会	大崎市国土利用計画(第一次)について，議決

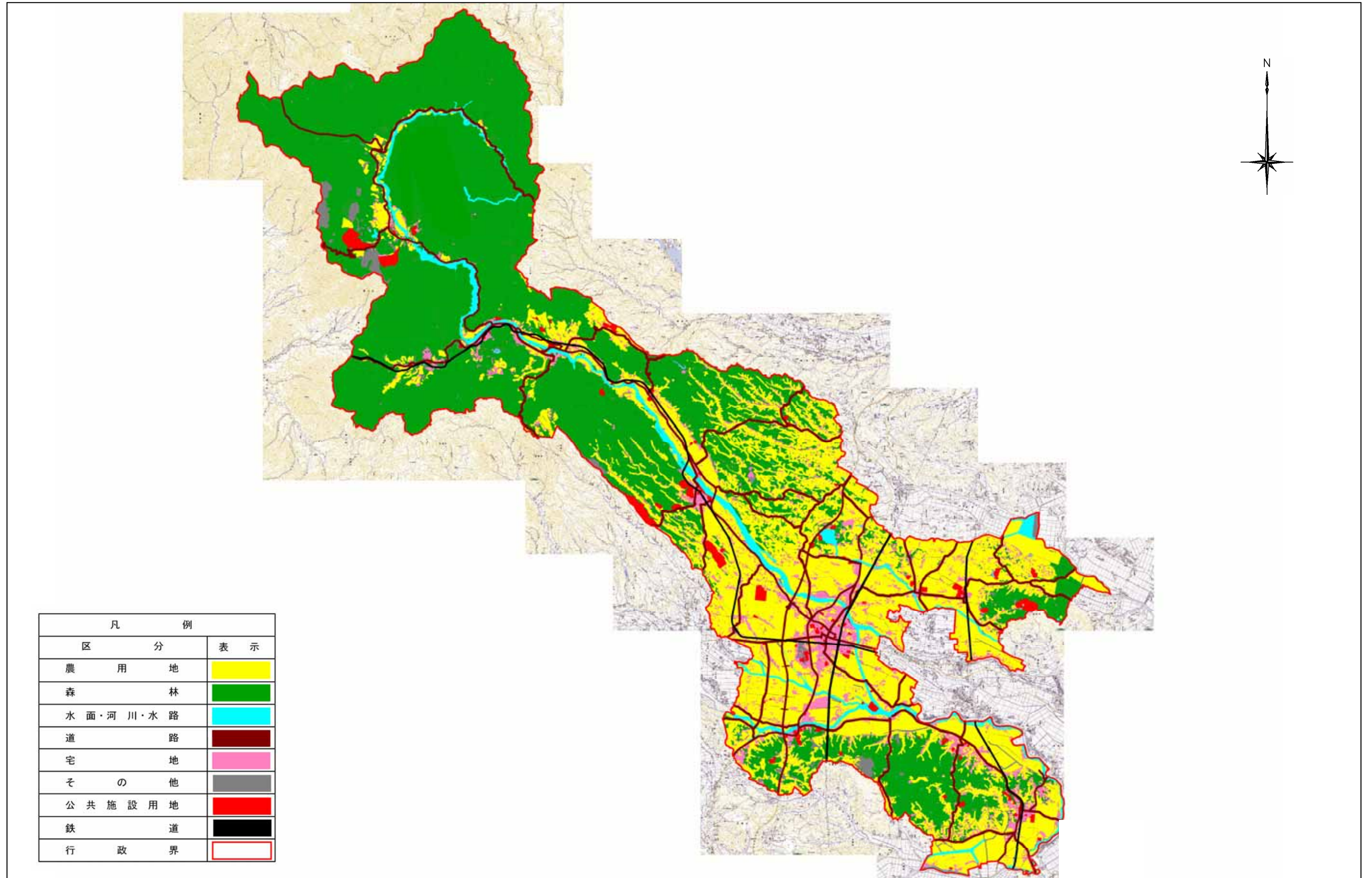
## 5 用語解説

行	用語	解説
あ行	エコツーリズム	エコロジー（ecology）とツーリズム（tourism）を組み合わせた造語。自然や人文環境を損なわない範囲で自然観察や先住民の生活・歴史を学ぶ新しいスタイルの観光形態のこと。
	オープンスペース	公園，道路，水面・河川・水路等の立ち入りが可能な空地等のこと。
か行	環境影響評価	開発事業の実施等が環境に与える悪影響を未然に防止するための措置として，事業の実施前に環境に与える影響を調査，予測，評価すること。（環境アセスメント）
	環境保全型農業	農業の持つ物質循環機能を活かし，生産性との調和に留意しながら，土づくり等を通じて化学肥料や農薬の使用等による環境負荷の軽減に配慮した持続的な農業のこと。
	グリーン・ツーリズム	農山漁村地域において自然・文化，農林漁業とのふれあいや人々との交流を楽しむ滞在型の余暇活動のこと。
	グローバル化	生活や経済活動における相互関係が，国境と越えて世界的規模で広がること。
さ行	里山	集落周辺にある生活との関わりが深い森林のこと。
	自然共生型農業	不耕起栽培と有機質の肥料・資材を活用する栽培を組み合わせることにより生物の多様性を高め，自然の恵みと共生する農業のこと。
	自然的土地利用	都市的土地利用以外の土地利用の総称。農林業的な土地利用に自然環境を保全する森林，原野，水面，河川等の土地利用を加えたもの。
	人口集中地区	国勢調査の結果に基づき，その調査区を基礎単位として，人口密度の高い調査区（人口密度が1 km <sup>2</sup> 当たり4,000人以上）が隣接し連担した区域全体の人口が5,000人以上となる区域のこと。（DID）
	絶滅危惧種	地域の急速な環境変化，移入生物，乱獲等が原因で絶滅の危機にある生物種のこと。
た行	地域コミュニティ	日常生活のふれあいや共同の活動，共通の経験を通して生み出されるお互いの連帯感や共同意識と信頼関係を築きながら，自分たちが住んでいる地域をみんなの力で自主的に住み良くしていく地域社会のこと。
	低未利用地	適正な利用が図られるべき土地であるにも関わらず，長期間に渡り利用されていない「未利用地」と，周辺地域の利用状況に比べて利用の程度（利用頻度，整備水準，管理状況等）が低い「低利用地」の総称。

行	用語	解説
た行	都市的土地利用	住宅地，工業用地，事務所，店舗用地，一般道路等，主として人工的施設による土地利用のこと。
	土地利用型農業	米や麦，大豆等，土地を直接的に利用して行う農業のこと。これに対して，酪農や施設園芸等，施設を利用して行われる農業を施設型農業という。
な行	ノーマライゼーション	障害者等を含め，全ての人々が普通の生活をし，活動することが本来社会のあるべき姿であるという考え方のこと。
	二地域居住	都会に暮らす人が，農山漁村等の同一地域において中長期，定期的・反復的に滞在すること等により，地域社会と一定の関係を持ちながら，都市の住居に加えた生活拠点を持つこと。
は行	バイオマス	生物資源（bio）の量（mass）を表す概念で，再生可能な生物由来の有機性資源で化石資源を除いたもののこと。農林水産物，稲わら，もみ殻，食品廃棄物，家畜排せつ物，木くず等，エネルギーや新素材として利用できるもののこと。
	ハザードマップ	火山噴火や洪水，土砂災害，津波等の自然災害に対して被害が予測される区域や避難地・避難路等が記載されている地図のこと。
ま行	水循環系	地表，海面から蒸発した水蒸気が雨になって地表に降り，一部は地下水となり，一部は表流水となって川を流れて海に至るという水の循環のこと。
や行	遊休地	活用されずに放置されている土地のこと。
	用途地域	都市の計画的な土地利用を実現するために，住居，商業，工業地域等の適切な配置を定める都市計画の制度のこと。
ら行	ライフスタイル	衣食住だけでなく，交際や娯楽等も含めた暮らしぶり全般のこと。さらに，生活に対する考え方や習慣等，文化とほぼ同じ意味で使われることもある。
	ラムサール条約	イランのラムサールで1971年に採択された国際条約「特に水鳥の生息地として国際的に重要な湿地に関する条約」の通称。広く水辺の生態系を保全することを目的とする。
	レクリエーション	仕事・勉強等の肉体的・精神的疲労を保養や娯楽によって回復し，英気を養うこと。また，その保養や娯楽のこと。

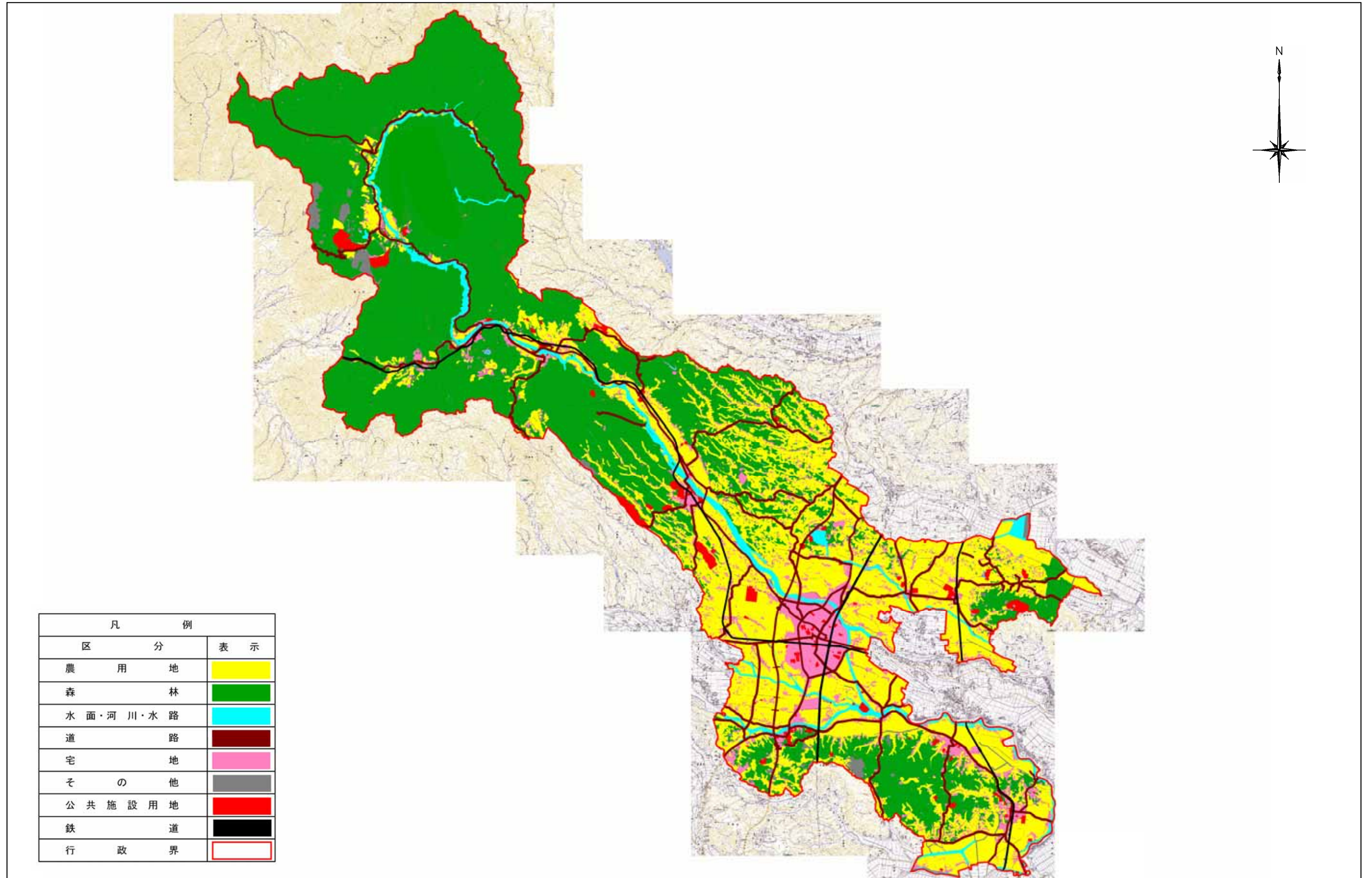


# 土地利用現況図



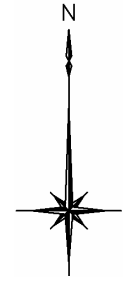
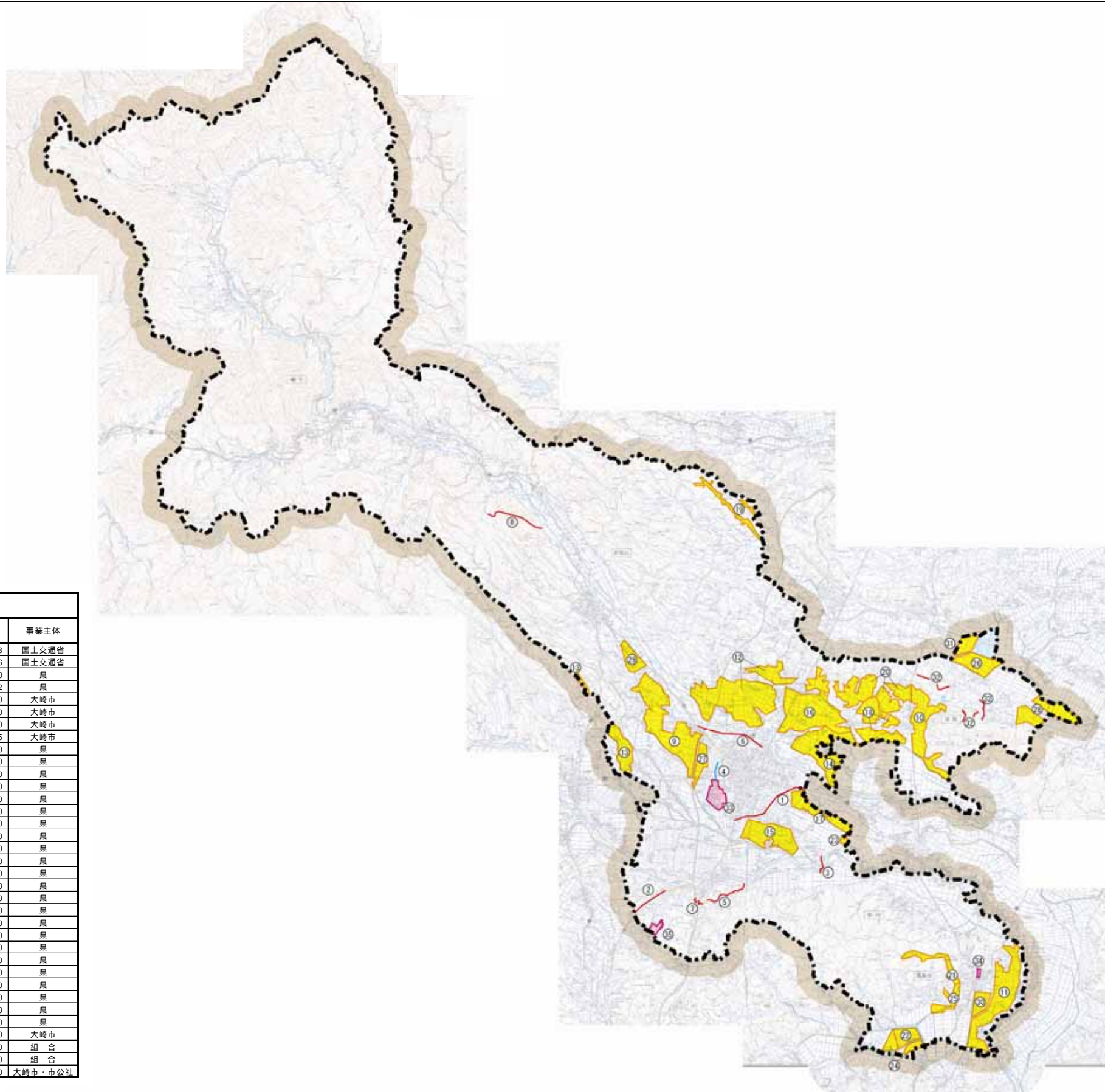


# 土地利用構想図





# 土地利用転換図



凡 例			
番号	開 発 事 業 名	面積 (ha)	事業主体
1	一般国道108号古川東バイパス改築事業	15.38	国土交通省
2	一般国道4号道路拡幅事業	4.56	国土交通省
3	主要地方道古川松山線橋梁架替事業	4.30	県
4	広域基幹河川改修事業(多田川)	1.32	県
5	市道多高田線道路改良事業	2.10	大崎市
6	環状道路整備事業(李坪新田線改良事業)	5.80	大崎市
7	高速道路ミニインターチェンジ整備事業	1.30	大崎市
8	林道絵図沢館山線開設事業	8.65	大崎市
9	経営体育成基盤整備事業(東大崎地区)	532.00	県
10	経営体育成基盤整備事業(田尻第2地区)	266.00	県
11	経営体育成基盤整備事業(鹿島台東部地区)	396.00	県
12	経営体育成基盤整備事業(江合左岸地区)	652.00	県
13	経営体育成基盤整備事業(多田川左岸地区)	130.00	県
14	経営体育成基盤整備事業(中坪西部地区)	377.00	県
15	経営体育成基盤整備事業(敷玉西部地区)	247.00	県
16	経営体育成基盤整備事業(田尻西部地区)	483.00	県
17	経営体育成基盤整備事業(清水川北浦地区)	174.00	県
18	経営体育成基盤整備事業(田尻中央地区)	265.00	県
19	経営体育成基盤整備事業(大坪地区)	54.00	県
20	経営体育成基盤整備事業(田尻中央2期地区)	307.00	県
21	経営体育成基盤整備事業(広長地区)	50.00	県
22	経営体育成基盤整備事業(下志田地区)	78.00	県
23	経営体育成基盤整備事業(再生2期地区)	7.00	県
24	経営体育成基盤整備事業(下志田2期地区)	51.00	県
25	経営体育成基盤整備事業(広長2期地区)	69.00	県
26	農地集積加速化基盤整備事業(蕪栗沼地区)	156.00	県
27	農地集積加速化基盤整備事業(千刈江地区)	122.00	県
28	農地集積加速化基盤整備事業(鹿嶋沼地区)	188.00	県
29	農地集積加速化基盤整備事業(下野目東部地区)	120.00	県
30	農地集積加速化基盤整備事業(鹿島台東部2期地区)	90.00	県
31	農地集積加速化基盤整備事業(四分区地区)	68.00	県
32	大貴西部地区農村振興総合対策事業	1.60	大崎市
33	古川南土地画整理事業	14.00	組 合
34	巳待田土地画整理事業	2.00	組 合
35	音無地区農工団地整備事業	35.00	大崎市・市公社