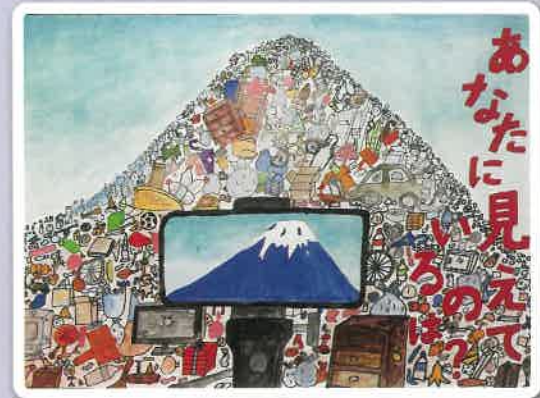


令和6年度  
(2024年度)  
松山地域版

# 燃やせるごみ・燃やせないごみ・資源物の 分け方と出し方



環境ポスター2023  
「最優秀作品」



小学校  
低学年の部  
古川第二小学校 2年  
木村 優衣花さん

小学校  
高学年の部  
古川第五小学校 5年  
大友 美千琉さん

中学校の部  
古川黎明中学校 2年  
竹内 智治さん

## みんなで守ろう!ごみ・資源物の出し方 3つのルール

- 1.ごみ・資源物は、収集日の朝7時30分までに出してください。(行政区により異なる場合があります)
- 2.ごみ・資源物は、行政区で決められた集積所・リサイクルステーションへ分別して出してください。
- 3.必ず「燃やせるごみ指定袋」・「プラスチック専用袋」に入れ、両端を十字に結んで出してください。  
(レジ袋・米袋・ダンボール等で出されたごみは収集しません)

分別  
早見表



大崎市松山総合支所 地域振興課  
◆TEL 0229-55-2111 ◆FAX 0229-55-3611 ◆Email m-chiiki@city.osaki.miyagi.jp



大崎市 ごみ分別早見表 検索

# 令和6年度 松山地域ごみ収集カレンダー

※12月31日～1月2日まで年末年始休業

各行政区で定められた時間とルールを守って、午前7時30分まで出しましょう！

4月				
月	火	水	木	金
1	2	3	4	5
8	9	10	11	12
15	16	17	18	19
22	23	24	25	26
29	30			

5月				
月	火	水	木	金
		1	2	3
6	7	8	9	10
13	14	15	16	17
20	21	22	23	24
27	28	29	30	31

6月				
月	火	水	木	金
3	4	5	6	7
10	11	12	13	14
17	18	19	20	21
24	25	26	27	28

7月				
月	火	水	木	金
1	2	3	4	5
8	9	10	11	12
15	16	17	18	19
22	23	24	25	26
29	30	31		

8月				
月	火	水	木	金
			1	2
5	6	7	8	9
12	13	14	15	16
19	20	21	22	23
26	27	28	29	30

9月				
月	火	水	木	金
2	3	4	5	6
9	10	11	12	13
16	17	18	19	20
23	24	25	26	27
30				

10月				
月	火	水	木	金
	1	2	3	4
7	8	9	10	11
14	15	16	17	18
21	22	23	24	25
28	29	30	31	

11月				
月	火	水	木	金
				1
4	5	6	7	8
11	12	13	14	15
18	19	20	21	22
25	26	27	28	29

12月				
月	火	水	木	金
2	3	4	5	6
9	10	11	12	13
16	17	18	19	20
23	24	25	26	27
30	31			

1月				
月	火	水	木	金
		1	2	3
6	7	8	9	10
13	14	15	16	17
20	21	22	23	24
27	28	29	30	31

2月				
月	火	水	木	金
3	4	5	6	7
10	11	12	13	14
17	18	19	20	21
24	25	26	27	28

3月				
月	火	水	木	金
3	4	5	6	7
10	11	12	13	14
17	18	19	20	21
24	25	26	27	28
31				

「燃やせるごみ」の日  
 「燃やせないごみ」の日  
 有害ごみ・びん類・  
 缶類・小型家電・乾電池  
 の日

…第1・3水曜日  
 …毎週火・金曜日

「燃やせない粗大ごみ」の日  
 「プラスチック」の日  
 ペットボトル・  
 プラスチック・  
 古布・紙類

…第2・4水曜日  
 …第4水曜日(○印)



# 燃やせるごみ

毎週火・金曜日



台所の生ごみ  
(水をよく切って)



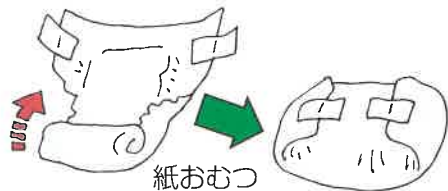
アルミホイル



紙くず



ゴム製品



紙おむつ



金属は  
取り除く

革製品・布製品

## 庭木の剪定枝も指定袋へ

- ①ひもなどで束ねたものは収集しません。
- ②直径 15cm以上のものは収集しません。
- ③草木を指定袋に入れる際、十分に土を取り除いてください。
- ④多量にある場合は、処理施設へ直接搬入してください。



### ◆Point◆ ポイント

- ごみは必ず指定袋に入れて集積所に出してください。
- 庭の刈り草は土を落とし乾燥させてから袋に入れてください。
- 庭木の剪定枝も必ず指定袋に入れて出してください。
- 大量にある場合は焼却施設に直接搬入願います。
- 燃やせる粗大ごみ(布団, 毛布, じゅうたん, たんす, 畳など)は収集しません。処理施設へ直接搬入してください。(有料)

# プラスチック

第2・4水曜日

○識別マーク が表示してあるもの  
及び マークのないプラスチック製品が対象です。



ラベル・フタは、  
ペットボトルから  
外して  
「プラスチック」  
へ!



発泡スチロール



納豆パック

納豆のヌメリは  
水に浸しておけば  
簡単に落ちます



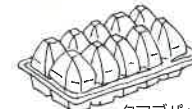
白色トレイ



弁当容器

豆腐パック

きれいに洗って  
乾かしてから  
出してください



タマゴパック



プリンやヨーグルト等の容器



プラスチック製容器包装



プラスチック製品



「プラスチック専用袋」に  
入れて集積所に出す

汚れはきれいに落として出しましょう!

### ◆Point◆ ポイント

- 必ずプラスチック専用袋に入れて集積所に出してください。
- 汚れたものは回収できません。
- プラスチック 100%のもの、一辺の長さが 50cm未満のものが対象です。
- シール等はがせるものは、はがしてください。はがせないものは、そのまま出してください。

# ペットボトル 第2・4水曜日



- Point**  
ポイント
- 水ですすいできれいにする。
  - ラベルとフタは外して「プラスチック」へ。
  - 汚れが落ちないものは「燃やせるごみ」へ。

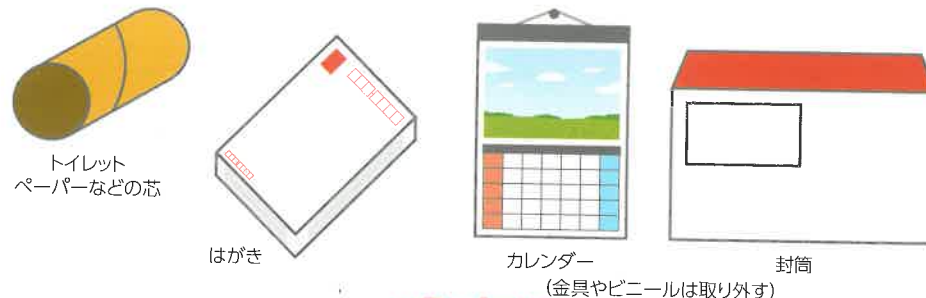
# その他紙 第2・4水曜日

## 紙製容器包装 (紙マークあり)



カップめんの容器とそのフタ、酒のパックやたばこの銀紙は紙マークがついていても「燃やせるごみ」へ。

## 雑がみ



# 古布 (綿製のみ) 第2・4水曜日



- Point**  
ポイント
- 何枚かにまとめて、ひもで十文字に縛る。
  - 合成繊維等が含まれているものは「燃やせるごみ」へ。

# 段ボール, 新聞・広告, 雑誌・古本, 飲料用紙パック 第2・4水曜日



- Point**  
ポイント
- 種類ごとに、ひもで十文字に縛る。
  - テープ等は使用しない。
  - 飲料用紙パックは内側が白いもののみ。
  - 水ですすいで切り開いて乾燥させる。
  - プラ製の注ぎ口は切り取る。

- Point**  
ポイント
- 汚れているものや、わからないものは「燃やせるごみ」へ。
  - 紙箱はつぶしてください。
  - 小さなものは飛散しないよう、紙製のひもで縛るか、又は紙袋にまとめて出す。
  - テープ等で留めない。
  - 紙製以外のものが混ざらないようにする。



## 燃やせないごみ

第1・3水曜日



ボックスに入る  
大きさのものです  
(23cm × 23cm × 35cm 程度)



◆Point◆  
ポイント

- ボックスに入らない大きさのものは「燃やせない粗大ごみ」へ。
- 割れたガラス製品・刃物などの危険物は新聞紙等で包まずにそのまま出す。

## 空きびん

第1・3水曜日



○無色

○茶色

○その他の色



- 一升びん  
(茶・緑色のみ)
- ビールびん  
(大～中)
- 日本酒のびん  
(Rマークのついた  
茶・緑色のびんで、  
4合・2合のもの)

◆Point◆  
ポイント

- フタを外す。
- 水ですすいできれいにし、異物を取り除く。
- 金属製のフタや割れたびんは「燃やせないごみ」へ。

## 有害ごみ

第1・3水曜日



水銀使用製品と  
スプレー缶、  
カセットガスボンベを  
有害ごみとして  
収集します。

◆Point◆  
ポイント

### 水銀使用製品 (蛍光管・体温計等)

- 出来る限り購入時の箱に入れる。
- 割れた蛍光管は  
燃やせないごみ(雑物)へ。

### スプレー缶・ カセットガスボンベ

- 中身を全て使いきる。
- 穴を開ける。

## 空き缶

第1・3水曜日

○アルミ缶

○スチール缶



◆Point◆  
ポイント

- 水ですすいできれいにし、異物を取り除く。
- 汚れが落とせないものは「燃やせないごみ」へ。
- 金属製のフタは「燃やせないごみ」へ。

## 小型家電・乾電池

第1・3水曜日



### ◆Point◆ ポイント

- 箱に入る大きさのものに限りです。
- 個人情報には必ず削除する。
- 電池は取り外し、小さいものはビニール袋にまとめる。
- 箱に入らない大きさのものは「燃やせない粗大ごみ」へ。

※詳細については右記参照

20cm×40cm未満のものは、スーパー等に設置されている回収BOXでも回収できます。

設置店舗：(株)Aコープ東北 Aコープかしまだい店, (株)ヨークベニマル涌谷店 など。

## 燃やせない粗大ごみ

第4水曜日

- 燃やせないごみのボックスに入らない大きさのもので、縦横1m×高さ1.5m以内、重量30kg以下のもの。
- 上記の大きさを超えるものは収集できませんので、処理施設へ直接搬入してください。



### ◆Point◆ ポイント

- 燃やせる粗大ごみ（布団、毛布、じゅうたん、たんす、畳など）は収集しません。処理施設へ直接搬入してください。

## リチウムイオン電池使用製品の主な例



コードレス電話機



コードレス噴射機



充電式髭剃り



充電式おもちゃ



充電式バリカン



電子たばこ



モバイルバッテリー



ワイヤレスイヤホン



充電式懐中電灯



コードレス掃除機



ロボット掃除機



ハンディ扇風機



電動式ドライバー



電動歯ブラシ



ポータブルゲーム機



充電式投光器



コードレスヘアアイロン



コードレススチームアイロン



アロマ噴霧器



ポータブルオーディオプレーヤー



ノートパソコン・タブレット



トランシーバー



デジタルカメラ



電動アシスト付き自転車のバッテリー

コンセントから抜いても使える機械に使われています。



## 集積所に出せないもの

### ○事業系一般ごみ

事業所・飲食店・商店・病院・農業などの事業活動に伴って発生する一般廃棄物は、処理施設へ直接搬入するか、収集運搬許可業者へ委託して処理してください。

### ○一時多量ごみ

引っ越しや片付け、庭の剪定、草取りなどで一時的に多量に排出されるごみは、処理施設へ直接搬入してください。

### ○燃やせる粗大ごみ (指定袋に入らない大きさの燃やせるごみ)

処理施設へ直接搬入してください。

### ○適正処理困難物

危険物 (塗料・農薬・薬品・油類)、感染性廃棄物 (注射器など)、廃タイヤ、バッテリー、ガスボンベ、瓦、ブロック、石膏ボード、汚泥、除湿機 (フロン冷媒機器) などの適正処理困難物は、販売店または取扱業者へ依頼してください。

## 家庭のパソコンリサイクル

パソコンはメーカー等が回収しリサイクルされます。メーカーに直接回収申込みをしてください。

### 回収申込先

メーカー製 ▶ 各メーカーの受付窓口  
メーカー不明 ▶ パソコン 3R 推進協会  
TEL 03-5282-7685  
<https://www.pc3r.jp>

### 対象となる機器

パソコン本体及びディスプレイ



PC リサイクルマークがあるパソコンのリサイクル料金はメーカーが負担します。(メーカーが廃業している場合はリサイクル料金がかかります)



## 家電リサイクル対象品

集積所には出せません

### 1. 販売店等へ依頼

- ①家電を購入した販売店へ依頼する
- ②新たに家電を購入する販売店へ依頼する
- ③最寄りの家電リサイクル取扱店へ依頼する

リサイクル料金+収集運搬料金を支払い、廃家電を引き渡してください。

### 2. 指定引取場所へ直接搬入

- ①品目・メーカー・サイズを確認する
- ②最寄りの郵便局でリサイクル料金を支払い、リサイクル券を受け取る
- ③指定引取場所へ直接搬入する

#### ◆指定引取場所

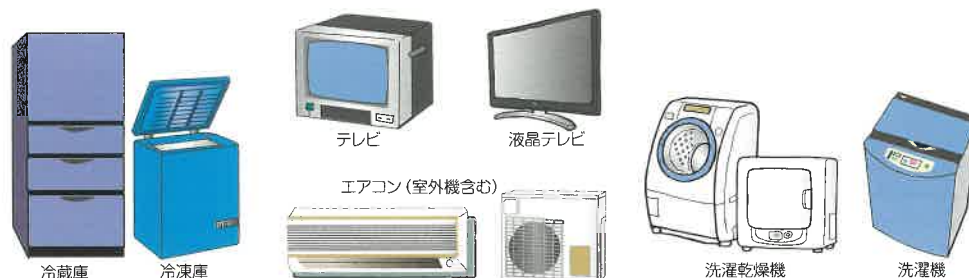
- ①日本通運(株) 古川営業所 (古川鶴ヶ埦字鶴田144)  
TEL 0229-23-4322
- ②(株)国本 (美里町南小牛田埦下85)  
TEL 0229-32-2455

## 家電リサイクル料金について

リサイクル料金は家電の種類やメーカー、大きさなどにより異なります。詳細は家電リサイクル券センターホームページのリサイクル料金一覧をご覧ください。( [https://www.rkc.aeha.or.jp/recycle\\_price\\_compact.html](https://www.rkc.aeha.or.jp/recycle_price_compact.html) )

家電リサイクル券システムに関する問い合わせ先

(財)家電製品協会 家電リサイクル券センター 0120-319640



## 処理施設に直接搬入する場合

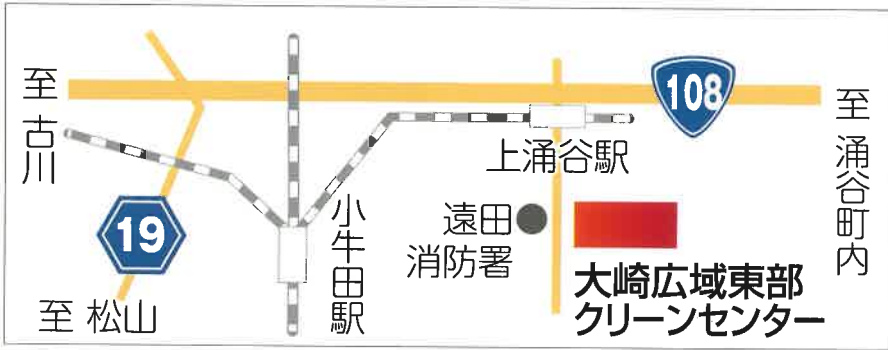
○事前に下記施設に搬入方法を確認してください。

**受付** 年末年始を除く月～金 (8:30～12:00, 13:00～16:30) **料金** 10kgまで150円 (10kg増すごとに150円加算)

### 涌谷

#### 燃やせるごみ・燃やせる粗大ごみ 大崎広域東部クリーンセンター

遠田郡涌谷町字関谷沖名 291-1  
TEL 0229-43-2597



### 古川

#### 燃やせないごみ・燃やせない粗大ごみ 大崎広域リサイクルセンター

古川桜ノ目字新高谷地 388-1  
TEL 0229-28-1756

#### 燃やせるごみ・燃やせる粗大ごみ 大崎広域中央クリーンセンター

古川桜ノ目字新高谷地 317  
TEL 0229-28-2386



## その他

### ○ペットが亡くなったときの死体処理

家庭で飼っていた犬や猫が亡くなったときは、施設へ直接搬入してください。通常犬・猫に限りますが、特別な種類のペットが亡くなったときは、施設へ連絡し指示を受けてください。

●東部クリーンセンター：1体1,000円 ●中央クリーンセンター：1体2,000円 (動物専用焼却炉)  
※遺骨の返却を希望する方は加美斎場 (TEL0229-63-5742) へお問い合わせください。

### ○し尿の収集について

【松山地域】 有限会社松山衛生 TEL0229-55-3138

○集積所からの持ち去り行為、不法投棄や不法焼却は禁止されています。  
絶対にやめましょう。



犬を飼い始めたときや、犬が亡くなったときは、市に届出が必要です。忘れずに届け出をしましょう。