

あなたの悩みを一緒に考えます

ひとりで悩んでいませんか？
つらい時は相談してください。

くらしやお金の悩み

仕事の悩み

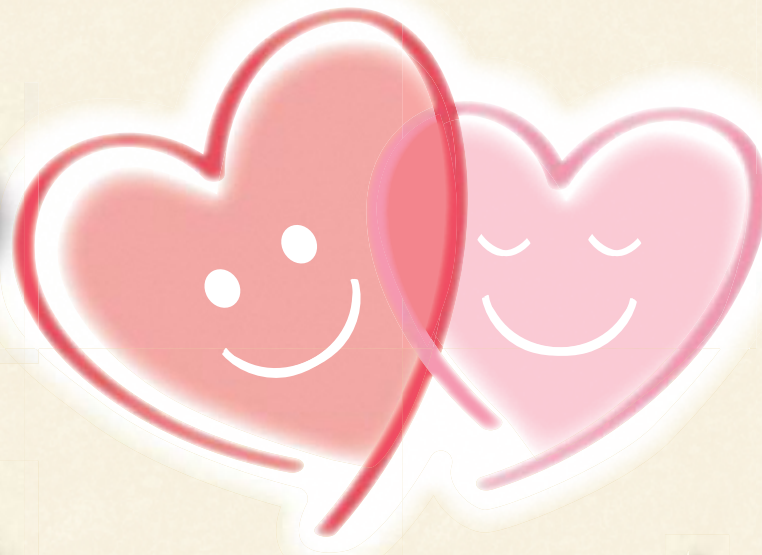
家庭の悩み

子育ての悩み

こころとからだの悩み

友達・学校の悩み

介護の悩み



食欲がない・・・
気分が落ち込む・・・
眠れないなど・・・

大 崎 市

(発行：民生部社会福祉課 TEL0229-23-6012)

区分	相談先	電話番号	受付時間等	相談内容
こころとからだの悩み	こころの相談電話 (宮城県精神保健福祉センター)	0229-23-0302	平日 9時～12時 13時～17時	様々なこころの悩みについて、匿名で相談を受け付けています。
	宮城県自死対策推進センター (宮城県精神保健福祉センター)	0229-23-0028	平日 9時～16時	電話と面接による個別相談を実施しています。死にたい気持ちを抱えた方、大切な人を自死で亡くされた方などの相談に応じます。
	宮城県ひきこもり地域支援センター (宮城県精神保健福祉センター)	0229-23-0024	平日 9時～12時 13時～16時	電話と面接による個別相談を実施しています。おおむね18歳以上のご本人と、そのご家族の相談に応じます。
	よりそいホットライン	0120-279-226	24時間 年中無休	どんな人の、どんな悩みにもよりそって、一緒に解決する方法を探します。
	夜間こころの相談窓口	0229-23-3703	通年 17時～翌2時	夜間において、こころの悩み等の相談に応じています。
	大崎市健康推進課 各総合支所市民福祉課	0229-23-2215	平日 8時30分～16時 事前に予約が必要です	保健師、栄養士等が健康に関する相談に応じます(来所、電話、訪問等で随時相談に応じます)。 こころの健康に関する相談に専門家(臨床心理士)が応じます。
子育ての悩み	大崎市子育てわくわくランド	0229-24-7778	9時～17時 (年末年始を除く)	未就学児童の子育ての悩みなど、気軽にご相談ください。
	大崎市子育て世代包括支援センター	0229-23-2216	平日 8時30分～16時	妊娠・出産・子育てに関する相談に応じます。
子育ての悩み DV相談	大崎市子育て支援課子ども家庭相談担当	0229-23-6048	平日 9時～16時	無料の電話相談・面接相談を行っています。
友達・学校の悩み	青少年センター	0229-24-3741	平日 9時～17時	主に高校生など20歳までの青少年が対象です。家庭や学校生活等でのご自身の悩みの相談、また子育てに関わる家族の相談に応じます。
	大崎市子どもの心のケアハウス	080-6058-1894 080-6058-1926	平日 9時～17時	主に小・中学生とその保護者が対象です。不登校や登校しぶり、いじめなどの学校生活の悩みや不安、子育てに関する悩みなど困った時に相談できる窓口です。
高齢者や介護の悩み	古川地域包括支援センター	0229-87-3113	平日 8時30分～17時	古川(古川、荒雄、志田、西古川、東大崎、敷玉、高倉)地域にお住まいの高齢者に関する相談に応じます。
	志田地域包括支援センター	0229-53-1271	平日 8時30分～17時	三本木地域、松山地域、鹿島台地域にお住まいの高齢者に関する相談に応じます。
	玉造地域包括支援センター	0229-72-4888	平日 8時30分～17時	岩出山地域、鳴子温泉地域にお住まいの高齢者に関する相談に応じます。
	田尻地域包括支援センター	0229-39-3601	平日 8時30分～17時	田尻地域、古川(宮沢、富永、長岡、清滝)地域にお住まいの高齢者に関する相談に応じます。
多重債務の悩み	大崎市消費生活センター	0229-21-7321	平日 9時～16時	消費者契約に関するトラブルや多重債務の相談を受け付けています。
生活困窮者 自立支援相談	大崎市自立相談支援センター ひありんく	0229-25-5581	平日 9時～16時	生活の悩みや心配ごと、自立に向けた相談に応じます。
男女共同 参画相談	大崎市男女共同参画相談室 With おおさき	0229-24-3950 X(旧 Twitter) @with_osaki	平日 9時～16時	生き方・夫婦やパートナーとの関係・人間関係・DVやハラスメントなど、あなたが抱えている問題の解決をお手伝いします。電話・面接・メール相談のほか、毎月第2・4水曜日フェミニストカウンセリングを行っています(要予約)。
仕事の悩み	古川総合労働相談コーナー	0229-22-2112	平日 9時～16時30分	労働条件・賃金不払い・パワハラ・セクハラ・いじめ・嫌がらせ・労働契約・解雇・採用のトラブルなどの相談に応じます。
就活の悩み	みやぎ北若者サポートステーション	0229-21-7022	平日 10時～17時	働く事に関する「悩み」「迷い」をあなたとともに考え、就労を応援します。無業状態の50歳未満のご本人と、そのご家族が対象です。