

# 8月 げんきっこだより

令和5年8月発行

松山子育て支援センター（あおぞら園）TEL 0229-55-2564

夏本番！夏休みも始まりましたね。今月、支援センターでは水遊びを予定しています。ソウさんジョウロにお水を汲んでシャワーにしたり、水鉄砲で遊んだり、水遊びを楽しみましょう。遊んだ後はちよっぴり涼しくなれるといいですね。お友達も誘って支援センターに遊びに来てください。就学前のお孫さんをお世話しているおじいちゃん、おばあちゃんも大歓迎です。



## 《8月の予定》

★行事については申込みが必要になります。尚、行事のある日は午後のみ自由来館になります。  
★マスクの着用については保護者の方の判断にお任せします。

日	月	火	水	木	金	土
は自由来館 (ほっとルーム) ★利用時間は 8:45・11:45 15:00～17:00		1 	2 	3 	4 げんきっこ PM	5
6	7 	8 おはなし タイム PM	9 あおぞら タイム PM	10 	11	12
13	14 	15 	16 	17 	18 子育て講座 PM	19
20	21 	22 	23 あおぞら タイム PM	24 	25 誕生会 PM	26
27	28 	29 すくすく 身体測定 PM	30 	31 ぼっかぼか ルーム PM		



### あおぞらタイム 「水遊び」

日時：9日(水)・23日(水)

10時～11時

対象：就学前の親子

今月は2回予定しています。お水に触れて気持ちよく遊びましょう

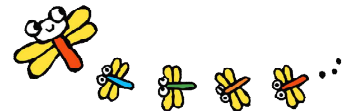


### 子育て講座 「玲子先生と遊ぼう」

日時：18日(金) 10時～11時

対象：就学前の親子

毎回、楽しい遊びを企画してくださる玲子先生。今回のテーマは「なつのゆうえんちに行こう」です。ワクワクしますね♪ピクニックシート(小)持ってご参加ください。



## 9月の行事

- 5日(火) おはなしタイム
- 7日(木) お月見誕生会
- 13日(水) げんきっこ  
「コスモス園でハイキング」
- 15日(金) ぼっかぼかルーム  
「コロコロおもちゃを追いかけてよう」
- 20日(水) あおぞらタイム  
「ボール遊び」
- 21日(木) 子育て講座  
「わらべうた遊び」
- 26日(火) すくすく身体測定
- 27日(水) 移動広場  
「消防署見学」



### げんきっこ 「野菜スタンプ遊び」

日時：4日(金) 10時～11時

対象：就学前の親子

夏野菜を使ってべったんこ、どんな模様が出るかお楽しみに！



### おはなしタイム

日時：8日(火) 10時～10時30分

対象：就学前の親子

今月は何のお話かな??

絵本が好きなお子さんに育ててね♡

### お誕生会

日時：25日(金) 10時～11時

対象：就学前の親子

8月生まれのお友達をみんなで祝いましょう。

### すくすく身体測定

日時：29日(火) 10時～11時

対象：就学前の親子

どのくらい大きくなったかな？身体測定の後には身体を動かして遊びましょう。



### ぼっかぼかルーム : 0歳児対象

「足形アートで水族館」

日時：31日(木) 10時～11時

かわいい足形がどんな海の動物に変身するのかな? ゆらゆらモビールを作ります。

### ★おねがい★

☆熱中症予防に外に出るときは帽子をかぶり、水分補給もこまめにしましょう