

令和5年度 おおさき市民健診のお知らせ

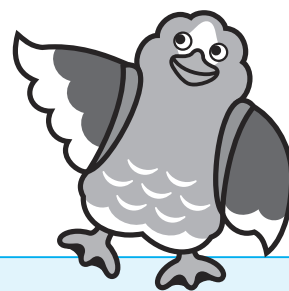
★古川地域は同日に受けられる健診が異なります。
地域の日程表（P2～P6）を必ずご確認ください。

も く じ

●健診の受け方	1
●地域の会場で行う健診（集団健診）日程表	
松山・三本木地域	2
鹿島台・岩出山地域	3
鳴子温泉・田尻地域	4
古川地域	5～6
●健診の内容について	
結核・肺がん検診	7
胃がん検診	7
大腸がん検診	8
肝炎ウイルス検診	8
骨粗しょう症検診	8
前立腺がん検診	8
歯と歯肉の相談	8
特定健康診査・健康診査	9
特定健康診査・健康診査 実施医療機関一覧	10

★健診内容や受診料、注意点等についても記載しておりますので、必ずお読みいただいてから健診を受けてください。

※健診を受けない場合（職場の健診や人間ドックを受ける）は、
民生部健康推進課または各総合支所市民福祉課に連絡ください。



大崎市公式
キャラクター
パタ崎さん

民生部健康推進課	☎23-2215		
松山総合支所市民福祉課	☎55-2114	岩出山総合支所市民福祉課	☎72-1212
三本木総合支所市民福祉課	☎52-2114	鳴子総合支所市民福祉課	☎82-3131
鹿島台総合支所市民福祉課	☎56-7114	田尻総合支所市民福祉課	☎38-1155

～健診を受ける前に必ずお読みください～

健診の受け方

受診票（検査容器）を持っている

受診票（検査容器）を持っていない

健診会場、日程、受付時間を確認
（P2～P6参照）

民生部健康推進課
または各総合支所市民福祉課に連絡

受診票の問診（質問）を記入

持ち物、健診内容・受診料を確認・準備（P7～P10参照）

持ち物一覧

- ・各健（検）診の受診票、尿容器（特定健康診査・健康診査受診者のみ）
- ・検査容器（大腸がん検診受診者のみ）
- ・受診料（受診票・検査容器に記載があります）
- ・国民健康保険被保険者証（特定健康診査受診者のみ）

★該当する人はお持ちください

- ・後期高齢者医療被保険者証（65～74歳の後期高齢者医療被保険者）
- ・生活保護を受けている人は受給証

★必要な人はお持ちください

- ・スリッパ
- ※古川保健福祉プラザ、スコールハウス、三本木保健福祉センターの3会場はスリッパ不要です。

受診前にもう一度ご確認ください！

P2～P6の日程表を確認してください。
古川地域は、日程により受けることができる健診が異なります。

健診受診（受付時間 午前7時30分～午前10時30分）

結果が届く

※地域の会場で受診した健診の結果は約1か月～1か月半後に個人宛に郵送します。
なお、骨粗しょう症検診は当日お渡しします。

異常なし

年に一度、健診を受けましょう。

要精密検査・要治療

該当したら必ず受診しましょう。

健診を受ける皆さんにご協力をお願いします。（感染症対策について、感染状況により変更となる場合は、「広報おおさき」やホームページにてお知らせいたします。）

- 会場の混雑を避けるために対象行政区を指定していますので、できるだけ指定の日程で受けるようご協力をお願いします。
- 健診当日に体調不良がある場合は、症状が改善するまで健診を控えてください。

地域の会場で行う健診（集団健診）日程表

全日程受付時間：午前7時30分～午前10時30分

- ★大腸がん検診の検査容器は、検診会場へ受付時間内に提出してください。
- ★会場の混雑を避けるために対象行政区を指定していますので、できるだけ指定の日程で受けるようご協力をお願いします。

【実施する健診】

特定健康診査・健康診査，結核・肺がん検診，胃がん検診，大腸がん検診，
肝炎ウイルス検診，骨粗しょう症検診，前立腺がん検診，歯と歯肉の相談

松山地域

健診日程	会場名	行政区
6月7日(水)	松山保健福祉センター (さんさん館) (松山千石字広田11)	入町，松山横町，町，茶釜台，竹の花，文化丁，松山台町，新丁
6月8日(木)		上野，広岡，野田，山王，次橋，松山駅前
6月9日(金)		駅前二，駅前中，鍋田，金ヶ崎，金谷，長尾
6月10日(土)		松山新田，須摩屋，境，上志引，松山中谷地，下志引，花ヶ崎，下沢，太夫沢

三本木地域

健診日程	会場名	行政区
6月13日(火)	三本木保健福祉センター (三本木字大豆坂24-3)	齊田，音無，坂本，蟻ヶ袋，混内山
6月14日(水)		三本木新町，伊賀，三本木南町，仲町
6月15日(木)		三本木北町，桑折，秋田，上伊場野
6月16日(金)		南谷地，蒜袋，多田川，高柳，門梨，鉄炮町，川井
6月17日(土)		上沢，上沖，下沖，三本木中谷地，上宿，下宿，三本木南新町

地域の会場で行う健診（集団健診）日程表

全日程受付時間：午前7時30分～午前10時30分

- ★大腸がん検診の検査容器は、検診会場へ受付時間内に提出してください。
- ★会場の混雑を避けるために対象行政区を指定していますので、できるだけ指定の日程で受けるようご協力をお願いします。

【実施する健診】

特定健康診査・健康診査，結核・肺がん検診，胃がん検診，大腸がん検診，
肝炎ウイルス検診，骨粗しょう症検診，前立腺がん検診，歯と歯肉の相談

鹿島台地域

健診日程	会場名	行政区
6月21日(水)	鎌田記念ホール (鹿島台木間塚字福芦335-1)	鈴掛，出町，本地，竹谷，三ツ屋・上地，鎌巻
6月22日(木)		福芦住宅，福芦団地，鹿島台大沢，上平渡，鹿島台長根，北平渡
6月23日(金)		鹿島台駅前，御屋敷，杉ヶ崎
6月27日(火)		姥ヶ沢，鹿島台山谷，広長，元鹿島台
6月28日(水)		東平渡，砂子沢，瀏花
6月29日(木)		内ノ浦，深谷，大迫新田，大迫
6月30日(金)		小迫，鹿島台岩淵，上志田，下志田，山船越，里船越

岩出山地域

健診日程	会場名	行政区
7月27日(木)	スコーレハウス (岩出山字船場21)	一の坪，宿，天王寺，東昌寺沢，岩出山南町
7月28日(金)		大保，上野目山谷，要害，轟，新橋
7月29日(土)		浦北，通丁
7月31日(月)		小倉，上馬館，下馬館，大坪，小坪，黄金田，小松川
8月1日(火)		菅生，鴎目，上宮，下宮，池月中央，根岸，沖
8月2日(水)		川原町，岩出山北町，東川原町
8月3日(木)		大学町，浦南
8月4日(金)		川北，下野目八幡，白鳥，薬師，馬主，中里

地域の会場で行う健診（集団健診）日程表

全日程受付時間：午前7時30分～午前10時30分

- ★大腸がん検診の検査容器は、検診会場へ受付時間内に提出してください。
- ★会場の混雑を避けるために対象行政区を指定していますので、できるだけ指定の日程で受けるようご協力をお願いします。

【実施する健診】

特定健康診査・健康診査，結核・肺がん検診，胃がん検診，大腸がん検診，
肝炎ウイルス検診，骨粗しょう症検診，前立腺がん検診，歯と歯肉の相談

鳴子温泉地域

健診日程	会場名	行政区
7月 5日(水)	鬼首基幹集落センター (鳴子温泉鬼首字原43-1)	蟹沢, 小向, 川東, 原, 田野, 中川原, 軍沢, 寒湯, 岩入西, 岩入東
7月 6日(木)	川渡地区公民館 (鳴子温泉字川渡25-5)	鍛冶谷沢, 北野際, 上原, 黒崎
7月 7日(金)		川渡, 南野際, 小身川原
7月 8日(土)	鳴子スポーツセンター (鳴子温泉字鷺ノ巣85-4)	上鳴子, 湯元
7月10日(月)		上野々, 新屋敷, 車湯, 鳴子岩淵, 中野
7月11日(火)		東鳴子, 石ノ梅, 沢, 向山, 上川原
7月12日(水)	中山コミュニティセンター (鳴子温泉字星沼19-1)	中山西, 中山東

田尻地域

健診日程	会場名	行政区
6月13日(火)	田尻総合体育館 (田尻沼部字早稲田42)	沼木諏訪峠, 中目, 木戸, 百塚上高野
6月14日(水)		沼部峯崎, 貝ノ堀, 若林, 葉山上北山, 桜田
6月15日(木)		富岡, 田尻谷地中, 北小塩, 中南小塩
6月16日(金)		田町, 元町, 仲荒町, 横町河岸前, 北長根, 北又, 上南曲田
6月17日(土)		田尻新町, 北牧目, 通木, 大嶺, 田尻長根, 舞岳
6月19日(月)		大嶺三, 田尻八幡, 南小松, 北小松, 百々荒柳, 田尻大沢, 新田ノ目, 宿・鹿飼
6月20日(火)		北小牛田上, 北小牛田下, 中沢目, 伸萌, 小沢, 長沢, 下高野, 大杉

地域の会場で行う健診（集団健診）日程表

（
結核・肺がん検診
胃がん検診
大腸がん検診
）
 の日程

全日程受付時間：午前7時30分～午前10時30分

★大腸がん検診の検査容器は、検診会場へ受付時間内に提出してください。

健診日程	会場名	行政区
6月13日(火)	富永地区公民館 (古川富長字五右工門6-2)	富長西, 富長東, 湊尻, 上埜, 馬櫛, 下谷地
6月14日(水)		休塚西, 休塚東, 狐塚, 馬放, 長岡針
6月15日(木)	長岡地区公民館 (古川荒谷字新樋ノ口81)	長岡, 小野第一, 小野第二, 小野第三, 小野第四, 小野第五
6月16日(金)		沢田上, 沢田下, 荒谷第一, 荒谷第二, 荒谷第三, 荒谷第四
6月19日(月)	宮沢地区公民館 (古川小林字新一本杉170)	小林下, 小林上, 宮沢南, 宮沢中, 宮沢北
6月20日(火)		桜ノ目下, 桜ノ目上, 桜ノ目北, 川熊南, 川熊北
6月21日(水)	古川武道館 (古川旭四丁目5-2)	稲葉南, 鶴ヶ埜, 李埜西一
6月22日(木)		稲葉東一, 稲葉東二, 米袋, 李埜西二
6月23日(金)		中里南第二, 中里南第三, 菘口沼
6月27日(火)	西古川地区公民館 (古川保柳字氏子202)	飯川上, 飯川下, 渋井, 上中目, 新堀, 柏崎
6月28日(水)		西古川駅前, 耳取, 氷室, 斎下, 保柳, 荒田目
6月29日(木)	古川保健福祉プラザ (古川三日町二丁目5-1)	稲葉西, 稲葉北一, 南町西, 千手寺町, 古川台町
6月30日(金)		古川南新町, 南町南, 稲葉東三, 中里南第一
7月3日(月)		畑中南, 稲葉北二, 稲葉中
7月4日(火)		三日町南, 三日町北, 諏訪中, 福沼一, 荒川小金丁
7月5日(水)		十日町, 諏訪東, 江合寿町, 中里中, 中里北
7月6日(木)	福沼二, 福沼三	
7月7日(金)	旧清滝小学校体育館 (古川清水沢字長泥30-2)	上清水沢, 下清水沢, 北宮沢裏, 北宮沢表, 雨生沢, 元清滝
7月11日(火)	敷玉地区公民館 (古川石森字石神69)	大幡南, 大幡東, 大幡西, 境野宮, 宮内, 楡木
7月12日(水)		下中目一, 下中目二, 深沼, 桑針, 古川谷地中, 師山, 石森
7月13日(木)	東大崎地区公民館 (古川大崎字朝日32)	三丁目, 大崎北, 大崎中, 大崎南
7月14日(金)		新田西, 新田中, 新田南, 新田東, 大西, 成田, 向三丁目
7月21日(金)	古川保健福祉プラザ (古川三日町二丁目5-1)	宮袋, 小泉, 江合本町, 駅南団地
7月24日(月)		福浦一, 福浦二, 福浦三, 前田町, 西館中
7月25日(火)		北町北一, 北町北二, 栄町, 二ノ構, 川端, 古川横町, 塚目北
7月26日(水)		畑中北二, 米倉北, 米倉南, 大江向, 浦町東, 神田
7月27日(木)		西荒井上, 西荒井北, 西荒井南, 城西, 馬寄, 新稲葉
7月28日(金)	旧高倉小学校体育館 (古川中沢字中沢屋敷242)	矢目, 北引田, 南引田, 堀込, 猪狩, 堤根, 中沢, 古川新田, 柳原, 北谷地
8月24日(木)	古川保健福祉プラザ (古川三日町二丁目5-1)	七日町, 本鹿島, 上古川, 浦町西
8月25日(金)		北町南, 古川駅前, 南町北, 若葉, 竹ノ内
8月26日(土)		李埜東, 西館東, 北町中
8月27日(日)		畑中北一, 江合錦町, 諏訪西
8月28日(月)		穂波, 東町, 塚目南

地域の会場で行う健診（集団健診）日程表

（特定健康診査・健康診査，肝炎ウイルス検診）
骨粗しょう症検診，前立腺がん検診
歯と歯肉の相談 の日程

全日程受付時間：午前7時30分～午前10時30分

健診日程	会場名	行政区
6月22日(木)	古川保健福祉プラザ (古川三日町二丁目5-1)	江合錦町，江合寿町，江合本町
6月23日(金)		福浦一，福浦二，福浦三，福沼一，福沼二
6月26日(月)		福沼三，北町北一，北町北二，李埴西一，李埴西二
6月27日(火)	東大崎地区公民館 (古川大崎字朝日32)	成田，三丁目，向三丁目，大崎北，大崎中，大崎南
6月28日(水)		新田西，新田中，新田南，新田東，大西
6月29日(木)	富永地区公民館 (古川富長字五右工門6-2)	富長西，富長東，淵尻，上埴，馬櫛，下谷地
6月30日(金)		休塚西，休塚東，狐塚，馬放，長岡針
7月4日(火)	長岡地区公民館 (古川荒谷字新樋ノ口81)	長岡，小野第一，小野第二，小野第三，小野第四，小野第五
7月5日(水)		沢田上，沢田下，荒谷第一，荒谷第二，荒谷第三，荒谷第四
7月6日(木)	宮沢地区公民館 (古川小林字新一本杉170)	小林下，小林上，宮沢南，宮沢中，宮沢北
7月7日(金)		桜ノ目下，桜ノ目上，桜ノ目北，川熊南，川熊北
7月11日(火)	南部コミュニティセンター (古川北稲葉一丁目1-16) ※問い合わせは健康推進課(☎23-2215)まで	南町南，古川南新町，稲葉北一，稲葉北二，稲葉中，米袋
7月12日(水)		稲葉西，稲葉南，稲葉東一，稲葉東二，稲葉東三
7月13日(木)	西古川地区公民館 (古川保柳字氏子202)	飯川上，飯川下，渋井，上中目，新堀，柏崎
7月14日(金)		西古川駅前，耳取，氷室，斎下，保柳，荒田目
7月20日(木)	敷玉地区公民館 (古川石森字石神69)	下中目一，下中目二，深沼，桑針，古川谷地中，石森
7月21日(金)		大幡南，大幡東，大幡西，境野宮，宮内，楡木，師山
7月28日(金)	旧清滝小学校体育館 (古川清水沢字長泥30-2)	雨生沢，北宮沢表，北宮沢裏，上清水沢，下清水沢，元清滝
7月31日(月)	古川保健福祉プラザ (古川三日町二丁目5-1)	穂波，上古川
8月1日(火)		諏訪中，諏訪東，中里北，十日町，古川台町，千手寺町，藁口沼，中里南第二
8月2日(水)		中里南第一，中里南第三，中里中，鶴ヶ埴，畑中南
8月3日(木)		小泉，宮袋，駅南団地，古川駅前，畑中北一，畑中北二
8月4日(金)	旧高倉小学校体育館 (古川中沢字中沢屋敷242)	矢目，北引田，南引田，堀込，猪狩，堤根，中沢，古川新田，柳原，北谷地
8月30日(水)	古川保健福祉プラザ (古川三日町二丁目5-1)	浦町東，北町南
8月31日(木)		西荒井上，西荒井北，西荒井南，竹ノ内，浦町西，東町
9月1日(金)		李埴東，塚目南，米倉南
9月2日(土)		七日町，南町北，荒川小金丁
9月4日(月)		神田，本鹿島，若葉，前田町，新稲葉，三日町南
9月5日(火)		川端，二ノ構，北町中，諏訪西，西館中，西館東，古川横町，米倉北
9月6日(水)		城西，栄町，塚目北，大江向，三日町北，馬寄，南町西

会場の混雑を避けるために対象行政区を指定していますので，できるだけ指定の日程で受けるようご協力をお願いします。

《健診の内容について》

地域の会場で行う検診

◎検診内容と受診料（年齢基準日：令和6年3月31日）

内 容	対 象 者	受 診 料
胸部エックス線検査	40歳以上	無 料
※上記の年齢以外の方は、1,320円で受診できます。		
<p>結核・肺がん検診</p> <ul style="list-style-type: none"> ●65歳以上の方は年1回の結核検診を受ける義務があります。 65歳以上の方で市民健診申込書の回答がない人、未記入の人にも受診票を送付しています。 ●検診を申し込んだ人以外に、次の項目に該当する人にも受診票を送付しています。 <ul style="list-style-type: none"> ●40歳で市民健診申込書の回答がない人、未記入の人 ●令和3年度に結核・肺がん検診を受けていて、令和4年度に受けていない人 ●肺の病気で既に治療中・経過観察中の人は、検診ではなくかかりつけ医で診察を受けてください。 ●以下の項目に該当する人は、検診を受けることができません。 <ul style="list-style-type: none"> ●インスリンポンプ・持続性グルコース測定器を使用している人 ●妊娠中、妊娠の可能性がある人 ●かく痰検査は、50歳以上の方で、喫煙指数（1日の喫煙本数×喫煙年数）が600を超える人が対象です。 ●かく痰検査を希望される場合は300円の自己負担額がかかります。 ●かく痰検査のみの受診は出来ません。胸部エックス線検査の追加検査となります。 ●ボタンや金具のついた服や下着、ネックレス、磁気をついた物、湿布等は撮影前までに全部外してください。 ●同日に胃がん検診も受診する場合は、必ず先に結核・肺がん検診を受診してください。 ●胃がん検診（バリウム検査）受診後は、2日あけてから結核・肺がん検診を受診してください。 		

内 容	対 象 者	受 診 料
胃部エックス線検査 （バリウム検査）	40歳～69歳	1,800円
	70歳以上（65歳以上の後期高齢者医療被保険者を含む）	600円
※上記の年齢以外の方は、6,160円で受診できます。		
<p>胃がん検診</p> <ul style="list-style-type: none"> ●検診を申し込んだ人以外に、次の項目に該当する人にも受診票を送付しています。 <ul style="list-style-type: none"> ●40～74歳の大崎市国保加入者で市民健診申込書の回答がない人、未記入の人、その他と回答している人 ●検診前夜は飲酒をしないで、夕食は午後8時頃までにすませてください。 ●検診当日の朝は何も食べないでください。また、タバコも吸わないでください。（ただし、検査の2時間前まではコップ1杯程度の水に限り飲んでかまいません。） ●検診当日の朝は出来るだけ、排便をすませてください。 ●検査台の上で一人で体位変換ができない、あるいは、握り棒を持って体を支えることができないなど、体の状態により、転倒などの危険性を考慮し検査を中断したり、お断りすることがあります。 ●以下の項目に該当する人は、検査を受けることができません。 <ul style="list-style-type: none"> ●過去の検診で発疹等のアレルギー症状が出たことがある人 ●妊娠中、妊娠の可能性がある人（授乳中の人は可能です。） ●肺の病気で、手術によりどちらかの肺がない人 ●常時酸素吸入をしている人 ●腎不全にて現在透析中で水分の制限を受けている人 ●身長195cm以上または体重135kg以上の人（撮影装置の問題） ●以下の項目に該当する人はバリウム検査をお勧めしません。 <ul style="list-style-type: none"> ●腸閉塞や腸ねん転、大腸憩室炎と診断され、治療を受けたことのある人 ●過去の検診でバリウムを誤嚥した（気管に入った）ことがある人 ●日常的にむせやすい人 ●寝返りや立つ時に日常的に介助が必要な人 ●以下の項目に該当する人は主治医に相談のうえ、受診してください。 <ul style="list-style-type: none"> ●食道、胃の外科的手術もしくは内視鏡治療をして1年以内または食道や胃の疾患で経過観察中の人 ●大腸、小腸の外科的手術をして1年以内または内視鏡治療をして3ヵ月以内の人 ●肝臓、膵臓、胆のう、婦人科等の手術（腹腔鏡下手術も含む）をして6ヵ月以内の人 ●炎症性腸疾患（潰瘍性大腸炎、クローン病）で治療中の人 		

*生活保護を受けている人は受給証提示により対象年齢に該当する健診を無料で受診できます。

地域の会場で行う検診

◎検診内容と受診料（年齢基準日：令和6年3月31日）

大腸がん検診	内 容	対 象 者	受 診 料
	便 潜 血 検 査		40歳～69歳
		70歳以上（65歳以上の後期高齢者医療被保険者を含む）	200円
※上記の年齢以外の方は、1,650円で受診できます。			
<ul style="list-style-type: none"> ●配布した検査容器の中に、詳しい説明書が入っています。よくお読みください。 ●採便日 提出日の前日と前々日の2日間採便します。（当日の採便でも可） ●採便後のスティックは自分の名前の書いてある袋に入れてください。（1人につき1袋です。） ●検査容器は、本人以外の人でも提出可能です。 ●検査容器には使用期限がありますので、必ず今回送付した検査容器を使用してください。 ●胃がん検診（バリウム検査）受診後は、おおむね1週間が過ぎてから大腸がん検診を受診してください。 			

肝炎ウイルス検診	内 容	対 象 者	受 診 料	
	HBs・HCV検査 (血液検査)		①40歳以上で5歳刻みの年齢の人で上限は無し (例 40歳・45歳・50歳等)	無 料
			41歳～69歳で①以外の人	800円
		71歳以上で①以外の人 (66歳以上の後期高齢者医療被保険者を含む)	300円	
<ul style="list-style-type: none"> ●受診対象者は40歳以上で過去に肝炎ウイルス検査を受けたことのない人です。 ●受診を希望される人は当日、申込みをしてください。 				

骨粗しょう症検診	内 容	対 象 者	受 診 料
	骨 密 度 測 定 (かかとの骨の超音波検査)		40・45・50・55・60・65歳の女性
		70歳の女性 (65歳の女性で後期高齢者医療被保険者を含む)	200円
※上記の年齢以外の女性は、2,420円で受診できます。			
<ul style="list-style-type: none"> ●素足での測定となりますので、ストッキングの着用はご遠慮ください。 ●結果は、当日の測定後にお渡しします。 			

前立腺がん検診	内 容	対 象 者	受 診 料
	P S A 検 査 (血液検査)	19歳以上の男性	1,980円
<ul style="list-style-type: none"> ●検査に影響が出ますので、検査前日には次のことを行わないでください。 □飲酒 □射精 □自動車の長距離運転 □自転車・バイクでの走行 ●前立腺特異抗原（PSA）単独による検査のため、がんでない人も数値が上昇する場合があります。また数値が上昇しない一部の前立腺がんを発見できないこともあります。 			

歯と歯肉の相談	内 容	対 象 者	受 診 料
	咀嚼力チェック および歯みがき指導	30歳～74歳 (上記年齢以外でも希望があれば実施します)	無 料
<ul style="list-style-type: none"> ●実施期間及び会場は、地域の会場で行う特定健康診査・健康診査の日程と同じです。(6～9月) ●歯と歯肉の相談票に必要事項を記入し、お持ちください。なお、相談票は市民健診会場にも準備しております。 			

*生活保護を受けている人は受給証提示により対象年齢に該当する健診を無料で受診できます。(ただし前立腺がん検診を除きます。)

地域の会場または医療機関で受ける健診

◎健診内容と受診料（年齢基準日：令和6年3月31日）

内 容	健診項目	対 象 者	受 診 料
問診，診察，身体計測 （身長・体重・BMI・腹囲*） 血圧測定，血液検査，尿検査 ※腹囲測定は，74歳以下の人に実施	健康診査	19歳～39歳	1,500円
		75歳以上 （65歳以上の後期高齢者医療被保険者を含む）	無 料
	特定健康診査	40歳～74歳の大崎市国民健康保険加入者	

●地域の会場で行う健診（集団健診）か，医療機関で受ける健診かを選ぶことができます。

●特定健康診査は，受診時に大崎市国保に加入している人が対象者となりますので，**必ず国民健康保険被保険者証を持参ください**。保険異動で大崎市国保以外の保険に加入すると，市で発行した健康診断受診票は使用できませんので，異動先の保険者に受診方法等を確認してください。

●受診票と一緒に配布した容器に健診当日の朝一番の尿を採り，持参してください。

●貧血検査，心電図検査，眼底検査は当日の検査結果等により医師が必要と判断した人が受ける検査です。該当する人は，下記の料金で受けることができます。

【19～39歳】貧血検査：100円，心電図検査：400円，眼底検査：200円
 【75歳以上の人，40～74歳の大崎市国保加入者】いずれも無料

●地域の会場で特定健康診査・健康診査を受診する人で，貧血検査，心電図検査，眼底検査を希望する人は，健診受診日と同日に限り，受けることができます。当日申し込んでください。
 貧血検査：500円，心電図検査：1,500円，眼底検査：1,000円

●健診結果について

●地域の会場で受診：個人宛に通知します。 ●医療機関で受診：後日，受診した医療機関でお渡しします。
 なお，前年度と異なる受診方法（地域の会場で行う健診と医療機関での健診）で受けた場合，結果票に前年度の結果は記載されませんので，あらかじめご了承ください。

●被用者保険（協会けんぽ，健保組合，共済組合）の被扶養者及び国保組合の被保険者の人は，加入する医療保険者が発行する「セット券」と「被保険者証」及び医療保険者が定める「一部負担金」を持参してください。（セット券に同封されている案内で受診方法を確認ください。）

*生活保護を受けている人は受給証提示により対象年齢に該当する健診を無料で受診できます。

特定保健指導について

特定健康診査の結果，「メタボ」または「メタボ予備群」の人を対象に，保健師や管理栄養士等から生活習慣改善のヒントやアドバイスがもらえる「**特定保健指導**」を実施しています。

特定保健指導は，①**健診当日の面談** ②**後日，別会場での面談** ③**ICT面談（オンライン）** から選ぶことができます。

脱メタボ，メタボ予防のために該当した際はぜひご利用ください。

尿ナトリウムとカリウム比測定について

大崎市と東北大学の共同事業で，健診で提出いただいた尿を使って，国民健康保険，後期高齢者医療制度加入の方のみ測定します。測定したくない人は，尿を提出する際にお申し出ください。測定を断っても健診は通常どおり受けられ，不利益は一切ありません。

尿ナトリウム比とは？

尿に含まれるナトリウムとカリウムの比率を表すものです。塩分摂取と野菜摂取のバランスを表す指標の1つとして使われるもので，普段の食事での摂取しているナトリウムの量が適量なのか参考になるものです。尿ナトリウム比の情報と健診等の情報は，個人情報がない状態で東北大学に送られ，東北大学が保管・分析いたします。分析した結果は，大崎市の健康施策と市民の皆様の健康増進，そして学術の発展のために使用させていただきます。

特定健康診査・健康診査 実施医療機関

8月～11月まで次の医療機関で受診できます。

地域名	医療機関名	住 所	電話番号	備 考
古川地域	伊藤内科小児科医院	大崎市古川小泉字泉40	23-8866	指定日無
	尾花内科クリニック	大崎市古川中島町2-39	21-0087	電話予約制 (月・水・金の午前)
	片倉病院	大崎市古川浦町1-37	22-0016	電話予約制
	鎌田内科クリニック	大崎市古川諏訪二丁目2-28	24-1700	指定日制 (木・土以外)
	寛内科胃腸科クリニック	大崎市古川駅前大通一丁目1-10	24-8822	電話予約制
	北みやぎ外科クリニック	大崎市古川幸町一丁目7-20	23-8152	電話予約制
	佐々木医院	大崎市古川諏訪一丁目3-37	22-2290	電話予約制
	さとう内科循環器科医院	大崎市古川中里三丁目11-56	23-0006	指定日無
	佐藤病院	大崎市古川中里一丁目3-18	22-0207	電話予約制
	高橋医院	大崎市古川中里二丁目2-25	22-0791	指定日無
	千葉医院	大崎市古川駅前大通六丁目2-44	22-3228	電話予約制
	富樫クリニック	大崎市古川大宮八丁目9-15	23-4456	電話予約制
	長井内科医院	大崎市古川三日町一丁目3-25	91-1020	電話予約制
	古川クリニック	大崎市古川西館三丁目3-2	91-9119	電話予約制 (月・水・金の午後)
まつうら内科小児科クリニック	大崎市古川大宮一丁目1-79	23-5677	電話予約制	
松山地域	わたなべ産婦人科 内科・小児科	大崎市松山千石字松山440	55-3535	電話予約制
三本木地域	岩渕胃腸科内科クリニック	大崎市三本木字南町40-2	52-6211	電話予約制
	近江医院	大崎市三本木字しらとり17-3	52-3057	電話予約制
鹿島台地域	大崎市民病院鹿島台分院	大崎市鹿島台平渡字東要害20	56-2611	電話予約制
	佐久間内科医院	大崎市鹿島台平渡字新屋敷下87-1	56-3700	電話予約制
岩出山地域	大崎市民病院岩出山分院	大崎市岩出山字下川原町84-29	72-1355	電話予約制
	高橋医院	大崎市岩出山字上川原町24-3	72-1005	電話予約制
鳴子温泉地域	大崎市民病院鳴子温泉分院	大崎市鳴子温泉字末沢1	82-2311	電話予約制
	佐藤医院	大崎市鳴子温泉字湯元92-1	82-2656	電話予約制
田尻地域	天野内科クリニック	大崎市田尻北牧目字新堀46-8	39-1233	指定日無
	大崎市民病院田尻診療所	大崎市田尻通木字中崎東10-1	38-1152	電話予約制

※結核・肺がん検診、胃がん検診、大腸がん検診、肝炎ウイルス検診、骨粗しょう症検診、前立腺がん検診は地域の会場でのみ受けられます。

～「からだ」から「自分」へのメッセージ～

見よう! 活かそう! 健(検)診結果

健(検)診結果を受けとる



結果をよく見る!!

結果を活かす!!

異常なし

メタボなどによる
生活習慣病のリスクが
高いと判定

要治療・
要精密検査

特定保健指導を受ける
生活習慣改善へ向けて
保健師や管理栄養士等から
アドバイスをもらいます。

結果票を持参し医療機関を受診する

要精密検査の場合は……

「異常(病気)がありそう」と判断
されたため、より詳しい検査を行
い、本当に異常があるかどうかを
調べます。

日々の健康管理を続ける

健(検)診を受ける

年に一度健(検)診を受けることが生活習慣病やがんの早期発見・早期治療につながります。

