

大崎市

子育て世代包括支援センター

大崎市では、安心して妊娠・出産・子育てができるように、妊娠期から子育て期にわたる切れ目のない支援を目指して相談窓口を設置しました。

産前・産後のからだのこと、こころのこと、育児のこと等、気になることがありましたら、一人で悩まず、お気軽にご相談ください。保健師等の専門職がご相談に応じ、子育て支援機関や医療機関等の関係機関と連携し、みなさんの子育てを一緒にサポートします。

例えば、こんな時・・・

妊娠期

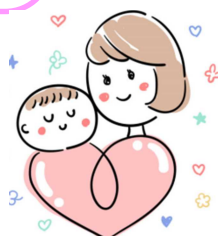
- 思いがけず妊娠したかもしれない
- 初めての妊娠・出産で不安
- 身近に相談できる人がいない など

産後早期

- おっぱい足りてる？
- なかなか泣き止んでくれない
- 産後、気持ちが沈みがちで・・・ など

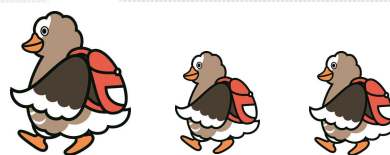
子育て期

- 育児で疲れてイライラしてしまう
- 私の子育てこれでいいの？
- 発達のことが心配 など



お気軽にご相談ください！

相談窓口 (☎センター設置箇所)



※令和5年5月8日より、下記のとおり変更になります。

☎民生部健康推進課

場 所：古川保健福祉プラザ ⇒ **大崎市役所新庁舎 1 階** ※乳幼児健診はFプラザで実施します。

電話番号： ☎23-5311 ⇒ **☎23-2215**

(子育て世代包括支援センター) 直通 ☎25-8925 ⇒ **☎23-2216**

三本木総合支所市民福祉課 ☎52-2114 (変更なし)

田尻総合支所市民福祉課 ☎38-1155 (変更なし)

☎鹿島台総合支所市民福祉課 (東部子育て世代包括支援センター)

☎56-9029 ⇒ **☎56-7114**

松山総合支所市民福祉課 ☎55-5020 ⇒ **☎55-2114**

☎岩出山総合支所市民福祉課 (西部子育て世代包括支援センター)

☎72-1214 ⇒ **☎72-1212**

鳴子総合支所市民福祉課 ☎82-3131 (変更なし)

