

議案第 8 0 号関係資料

令和 6 年 6 月 2 7 日提出

大 崎 市

工事請負仮契約書

- 1 工事番号 2024000349
- 2 工事名 古川第四小学校校舎大規模改造工事（建築）
- 3 工事場所 大崎市古川大宮八丁目2番1号
- 4 工期 大崎市議会で議決された日の翌日から  
令和 8 年 3 月 13 日まで
- 5 請負代金額 ￥528,000,000 円  
（うち取引に係る消費税及び地方消費税の額 ￥48,000,000円）
- 6 契約保証金額 ￥52,800,000 円
- 7 前払金額 第41条第3項の定めるところによる
- 8 中間前払金額 第41条第4項の定めるところによる
- 9 解体工事に要する費用等 別紙のとおり
- 0 特約事項 この契約は、この契約締結後に開かれる大崎市議会において、大崎市議会の議決に付すべき契約及び財産の取得又は処分に関する条例（平成18年大崎市条例第70号）第2条の規定による議決が得られたときに限り、本契約としての効力を生じるものとする。

上記の工事について、発注者と受注者は、各々の対等な立場における合意に基づいて、別添の条項によって公正な請負契約を締結し、信義に従って誠実にこれを履行するものとする。

また、受注者が共同企業体を結成している場合には、受注者は、契約書記載の工事を共同連帯して請け負う。

この契約の証として本書2通を作成し、発注者及び受注者が記名押印の上、各自1通を保有する。

令和 6 年 6 月 10 日

発注者 宮城県大崎市古川七日町1番1号

大崎市長 伊藤 康志

受注者 住所又は所在地 宮城県大崎市古川江合錦町二丁目6番1号

株式会社 村田工務所

氏名又は名称

代表取締役 村 田 秀 彦

## ■古川第四小学校校舎大規模改造工事（建築）の概要

### 1 工事概要

#### （１）施設概要・・・・・・・・・・・・・・・・・・・・・・・・

- ・延床面積：5, 276.07 m<sup>2</sup>
- ・構造：鉄筋コンクリート造 3階建
- ・施設内容：普通教室，特別支援学級，通級指導教室，ことばの教室，支援室，外国語活動室，音楽室，家庭科室，理科室，準備室，図書室，多目的ホール，校長室，職員室，保健室，会議室，放送室，スタジオ，配膳室，印刷室，業務員室，ロッカー室，湯沸室，児童用トイレ，職員トイレ，バリアフリースペース，昇降口，職員玄関，器具室，機械室，消火ポンプ室，オイルポンプ室，階段室，廊下

#### （２）大規模改造工事概要・・・・・・・・・・・・・・・・

##### 【外部】

- ・屋根：既存アスファルト露出防水清掃の上，合成高分子系ルーフィングシート防水
- ・外壁：既存複層塗材E塗装及び下地調整材（アスベスト含有）除去，ひび割れ等補修の上，複層塗材E塗装
- ・建具：ガラスの交換（強化ガラス），一部カバー工法によるサッシ改修

##### 【内部】

- ・普通教室
  - 床：既存フローリング研磨の上，ウレタン塗装
  - 壁：既存樹脂モルタル下地調整の上，ビニルクロス貼り一部SOP塗装
  - 天井：既存化粧石膏ボード下地調整の上，EP塗装
- ・特別支援学級
  - 床：既存フローリング研磨の上，ウレタン塗装  
一部既存タイルカーペット撤去の上，タイルカーペット貼り
  - 壁：既存有孔合板下地調整の上，SOP塗装  
一部既存樹脂モルタル下地調整の上，ビニルクロス貼り
  - 天井：既存化粧石膏ボード下地調整の上，EP塗装
- ・通級指導教室
  - 床：既存フローリング研磨の上，ウレタン塗装
  - 壁：既存樹脂モルタル下地調整の上，ビニルクロス貼り  
一部既存木下地合板下地調整の上，ビニルクロス貼り
  - 天井：既存化粧石膏ボード下地調整の上，EP塗装
- ・ことばの教室
  - 床：既存タイルカーペット撤去の上，タイルカーペット貼り
  - 壁：既存有孔合板下地調整の上，SOP塗装

天井：既存吸音板下地調整の上，E P 塗装

- ・ 支援室

床：既存フローリング研磨の上，ウレタン塗装

壁：既存樹脂モルタル下地調整の上，ビニルクロス貼り

天井：既存化粧石こうボード下地調整の上，E P 塗装

- ・ 外国語活動室

床：既存ビニルシート撤去の上，塩ビシート貼り

壁：既存樹脂モルタル下地調整の上，ビニルクロス貼り

天井：既存化粧石こうボード下地調整の上，E P 塗装

- ・ 音楽室

床：既存フローリング研磨の上，ウレタン塗装

壁：既存有孔合板下地調整の上，S O P 塗装

天井：既存吸音板撤去及び天井下地撤去，新設の上，ロックウール吸音板貼り

- ・ 家庭科室

床：既存ビニルシート撤去の上，塩ビシート貼り

壁：既存樹脂モルタル下地調整の上，ビニルクロス貼り

天井：既存化粧石こうボード下地調整の上，E P 塗装

- ・ 理科室

床：既存ビニルシート撤去の上，塩ビシート貼り

壁：既存樹脂モルタル下地調整の上，ビニルクロス貼り

天井：既存化粧石こうボード下地調整の上，E P 塗装

- ・ 準備室

床：既存ビニルシート撤去の上，塩ビシート貼り

壁：既存樹脂モルタル下地調整の上，ビニルクロス貼り

天井：既存化粧石こうボード下地調整の上，E P 塗装

- ・ 図書室

床：既存ビニル床タイル撤去の上，塩ビシート貼り

壁：既存ビニルクロス撤去の上，ビニルクロス貼り

天井：既存化粧石こうボード下地調整の上，E P 塗装

- ・ 多目的ホール

床：既存フローリングパーケット研磨の上，ウレタン塗装

壁：既存樹脂モルタル下地調整の上，ビニルクロス貼り

天井：既存吸音板撤去及び天井下地撤去，新設の上，ロックウール吸音板貼り

・校長室

床 : 既存タイルカーペット撤去の上, タイルカーペット貼り  
一部既存ビニル床タイル撤去の上, 塩ビシート貼り  
壁 : 既存ビニルクロス撤去の上, ビニルクロス貼り  
天井 : 既存吸音板撤去の上, ロックウール吸音板貼り

・職員室

床 : 既存フローリング研磨の上, ウレタン塗装  
壁 : 既存樹脂モルタル下地調整の上, ビニルクロス貼り  
天井 : 既存化粧石こうボード下地調整の上, E P 塗装

・保健室

床 : 既存ビニルシート撤去の上, 塩ビシート貼り  
壁 : 既存ビニルクロス撤去の上, ビニルクロス貼り  
天井 : 既存化粧石こうボード下地調整の上, E P 塗装

・会議室

床 : 既存タイルカーペット撤去の上, タイルカーペット貼り  
壁 : 既存有孔合板下地調整の上, S O P 塗装  
天井 : 既存吸音板下地調整の上, E P 塗装

・放送室

床 : 既存タイルカーペット撤去の上, タイルカーペット貼り  
壁 : 既存有孔合板下地調整の上, S O P 塗装  
天井 : 既存吸音板下地調整の上, E P 塗装

・スタジオ

床 : 既存のまま (タイルカーペット貼り)  
壁 : 既存のまま (有孔合板 S O P 塗装)  
天井 : 既存のまま (吸音板貼り)

・配膳室

床 : 既存ビニルシート撤去の上, 塩ビシート貼り  
壁 : 既存樹脂モルタル下地調整の上, ビニルクロス貼り  
一部 E P - G 塗装  
天井 : 既存化粧石こうボード下地調整の上, E P 塗装

・印刷室

床 : 既存ビニル床タイル撤去の上, 塩ビシート貼り  
壁 : 既存樹脂モルタル下地調整の上, ビニルクロス貼り  
天井 : 既存化粧石こうボード下地調整の上, E P 塗装

・業務員室

床 : 既存ビニル床タイル撤去の上, 塩ビシート貼り

壁 : 既存樹脂モルタル下地調整の上, ビニルクロス貼り  
天井: 既存化粧石こうボード撤去の上, 化粧石こうボード貼り

・ロッカー室

床 : 既存ビニル床タイル撤去の上, 塩ビシート貼り  
壁 : 既存ビニルクロス撤去の上, ビニルクロス貼り  
天井: 既存化粧石こうボード下地調整の上, E P 塗装

・湯沸室

床 : 既存ビニル床タイル撤去の上, 塩ビシート貼り  
壁 : 既存樹脂モルタル下地調整の上, ビニルクロス貼り  
天井: 既存化粧石こうボード下地調整の上, E P 塗装

・児童用トイレ

床 : 既存モザイクタイル撤去の上, ビニル床シート貼り  
壁 : 既存タイル撤去の上, 化粧ケイ酸カルシウム板貼り  
天井: 既存化粧石こうボード撤去の上, 化粧石こうボード貼り

・職員トイレ

床 : 既存モザイクタイル撤去の上, 塩ビシート貼り  
壁 : 既存タイル撤去の上, 化粧ケイ酸カルシウム板貼り  
天井: 既存化粧石こうボード撤去の上, 化粧石こうボード貼り

・バリアフリーストイレ

床 : 既存モザイクタイル撤去の上, ビニル床シート貼り  
壁 : 既存タイル撤去の上, 化粧ケイ酸カルシウム板貼り  
天井: 既存化粧石こうボード撤去の上, 化粧石こうボード貼り

・昇降口

床 : 既存タイル清掃, 一部撤去の上, 磁器質タイル貼り  
壁 : 既存樹脂モルタル下地調整の上, ビニルクロス貼り  
天井: 既存吸音板撤去及び天井下地撤去, 新設の上, ロックウール吸音板貼り

・職員玄関

床 : 既存タイル清掃, 一部撤去の上, 磁器質タイル貼り  
壁 : 既存樹脂モルタル下地調整の上, ビニルクロス貼り  
天井: 既存石こうボード撤去の上, 化粧石こうボード貼り

・器具室

床 : 既存ビニル床タイル撤去の上, 塩ビシート貼り  
壁 : 既存樹脂モルタル下地調整の上, ビニルクロス貼り  
天井: 既存化粧石こうボード下地調整の上, E P 塗装

・機械室

床 : 既存のまま (モルタル金ゴテ仕上)  
壁 : 既存のまま (コンクリート打ち放し)  
天井 : 既存のまま (コンクリート打ち放し)

・消火ポンプ室

床 : 既存のまま (モルタル金ゴテ仕上)  
壁 : 既存のまま (コンクリート打ち放し)  
天井 : 既存のまま (コンクリート打ち放し)

・オイルポンプ室

床 : 既存のまま (モルタル金ゴテ仕上)  
壁 : 既存のまま (コンクリート打ち放し)  
天井 : 既存のまま (コンクリート打ち放し)

・階段室

床 : 既存フローリングパーケット研磨の上, ウレタン塗装  
壁 : 既存樹脂モルタル下地調整の上, ビニルクロス貼り  
天井 : 既存複層塗材E除去の上, 複層塗材E塗替

・廊下

床 : 既存フローリングパーケット研磨の上, ウレタン塗装  
壁 : 既存樹脂モルタル下地調整の上, ビニルクロス貼り  
腰壁 : 杉板張り (大崎市産材)  
天井 : 既存化粧石こうボード下地調整の上, EP塗装

(3) 天井等耐震化工事概要・・・・・・・・・・・・・・・・

【対象基準】

高さが6 mを超える天井又は面積が200 m<sup>2</sup>以上の天井

【対象室】

- ・音楽室 : 天井高さH=4.50~6.55 m, 面積99.60 m<sup>2</sup>
- ・多目的ホール : 天井高さH=5.40~6.40 m, 面積327.36 m<sup>2</sup>
- ・昇降口 : 天井高さH=3.0 m, 面積328.69 m<sup>2</sup>

【改修内容】

- ・音楽室 : 既存吸音板撤去及び天井下地撤去, 新設の上, ロックウール吸音板貼り
- ・多目的ホール : 既存吸音板撤去及び天井下地撤去, 新設の上, ロックウール吸音板貼り
- ・昇降口 : 既存吸音板撤去及び天井下地撤去, 新設の上, ロックウール吸音板貼り

## 2 参考となる事項

- (1) 電気設備工事・・・・・・・・・・・・・・・・・・・・・・・・
- 1) 受注者：未定
  - 2) 契約日：未定
  - 3) 契約額：未定
  - 4) 工期：未定
  - 5) 工事概要：電灯設備，動力設備，雷保護設備，受変電設備，情報表示設備，拡声設備，誘導支援設備，テレビ共同受信設備，自動火災報知設備，構内配電線路
- (2) 機械設備工事・・・・・・・・・・・・・・・・・・・・・・・・
- 1) 受注者：株式会社 ダイマル
  - 2) 契約日：令和6年6月10日
  - 3) 契約額：149,050,000円
  - 4) 工期：令和6年6月11日～令和8年3月13日
  - 5) 工事概要：空気調和設備，換気設備，自動制御設備，衛生器具設備，給水設備，排水設備，給湯設備
- (3) 仮設校舎賃貸借・・・・・・・・・・・・・・・・・・・・・・・・
- 1) 受注者：大和リース株式会社仙台支社
  - 2) 契約日：令和6年5月24日
  - 3) 契約額：129,800,000円
  - 4) リース期間：令和6年12月16日～令和8年3月31日
  - 5) 構造：軽量鉄骨造平屋建
  - 6) 設置室：普通教室5室，昇降口1室，倉庫2室，トイレ（児童用男女別）各1箇所，バリアフリースイートイレ1箇所，手洗い場2箇所
  - 7) 設置設備：受配電設備，コンセント等設備，テレビ共聴設備，火災報知設備，拡声設備，給排水衛生等設備（暖房便座），空気調和設備（冷暖房設備），換気設備，誘導支援設備
  - 8) 備品：黒板，ロッカー，教師用戸棚，掃除用ロッカー，流し台，掲示板，カーテン，荷物掛け用フック，下足入れ，電波式壁掛け時計，ピクトサイン，室名札
- (4) 児童数及び学級数（令和6年6月1日現在）・・・・・・・・
- （ ）内は，特別支援児童数を内数で示す。

学年	児童数	学級数	学年	児童数	学級数
1	118 (3)	4	4	127 (2)	4
2	123 (6)	4	5	132 (4)	4
3	125 (3)	4	6	128 (3)	4
			特支	(21)	6
計				753 (21)	30



## 古川第四小学校校舎大規模改造工事(建築)

入札方法	条件付き一般競争入札 (事後審査型及び総合評価落札方式（特別簡易型）)	
公募要件		
	登録業種	建築一式工事
	登録等級	A等級
	事業所の所在地に関する条件	市内に本社（店）又は受任機関の登録を有すること
入札の経過	令和6年 4月25日 入札公告 4月26日 設計図書等の閲覧開始 5月14日 質問の受付締切り 5月16日 質問への回答期限 5月24日 設計図書等の閲覧終了 5月27日 入札書受付締切り 5月30日 入札執行	
契約の相手方の経歴等	① 資本金 31,000,000円 ② 主な工事履歴 ・大崎市三本木総合支所庁舎等大規模改修工事（建築） ・大崎市古川西部地区統合校附属棟工事 ・大崎市古川西部地区統合校舎・屋内運動場増築及び既存校舎改修工事（建築）	
事業費	①建築 契約金額 528,000,000円 ②電気 契約金額 未定 ③機械 契約金額 149,050,000円	

## 入 札（見積り）調 書

予定価格 508,900,000円  
調査基準価格 468,188,000円

入札（見積り）日：令和 6年 5月30日

工 事 番 号	2024000349
工 事 名	古川第四小学校校舎大規模改造工事（建築）
場 所	大崎市古川太宮八丁目2番1号
入 札 月 日	令和 6年 5月30日午前09時30分
場 所	大崎市役所本庁舎3階301会議室

一般競争入札（総合評価落札方式（特別簡易型））

入 札 者	
工 種 分 類	建築一式
業者数	3

## 入 札（見積り）経 過

（単位：円）

No.	入 札 者	第1回入札	第2回入札	第3回入札	第1回見積	第2回見積	第3回見積
1	（株）荒谷土建	408,500,000					
2	（株）藤山工務店	483,800,000					
3	（株）村田工務所	480,000,000	6/4 落札決定 資格確認済				

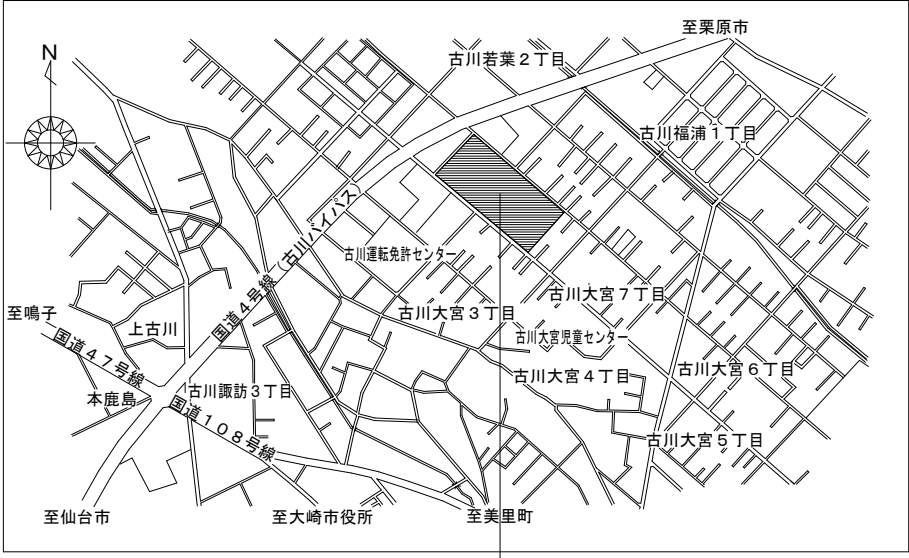
## 総合評価落札方式に関する評価調書

工事番号	工事名	工事場所	予定価格 (税抜き)	調査基準価格 (税抜き)
2024000349	古川第四小学校校舎大規模改造工事（建築）	大崎市古川大宮八丁目 2番1号	508,900,000	468,188,000

[illegible]

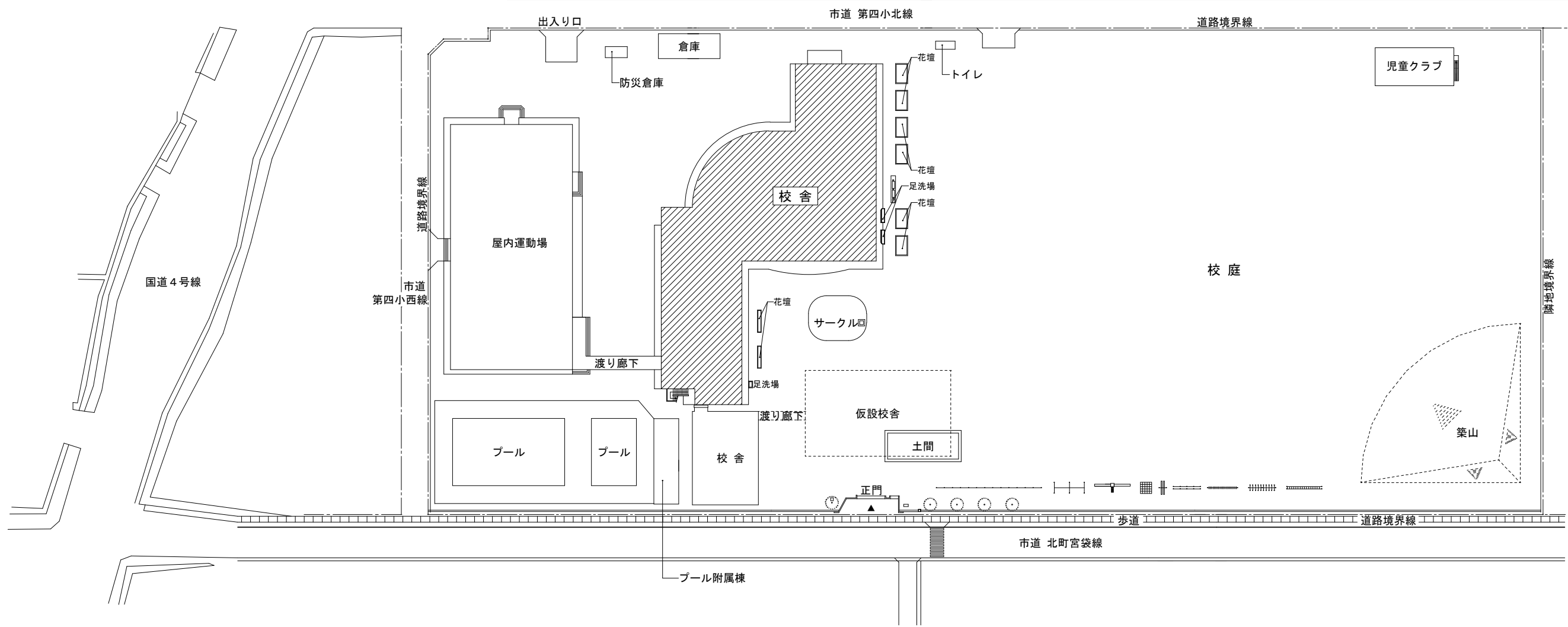
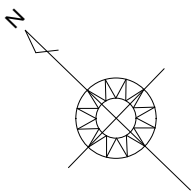
総合評価落札方式を行う理由	
<p>本工事は、古川第四小学校の校舎・トイレ等の大規模改修工事や天井等の耐震化工事など、多様な工種を含むことから、適切かつ確実に施工することが重要であり、施工業者の技術的能力が求められる。それには、応札者の施工実績や工事成績などから技術的能力を評価し、価格及び品質が総合的に優れた内容の契約を締結する必要があるため、総合評価落札方式（特別簡易型）を採用するものとする。</p>	

総合評価	
<p>本総合評価落札方式における価格以外の評価点のうち、技術力、社会性、地域性は、応札者の申告点を最大点とし、総合評価することとしています。</p> <p>このため、総合評価点の最上位者より申告内容を証明する裏付け資料の提出を受け、その内容が確認されれば次点以下の者が落札者の総合評価点を上回ることは無いため、落札者として決定しています。</p>	

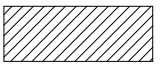


工事場所：大崎市古川大宮八丁目2番1号

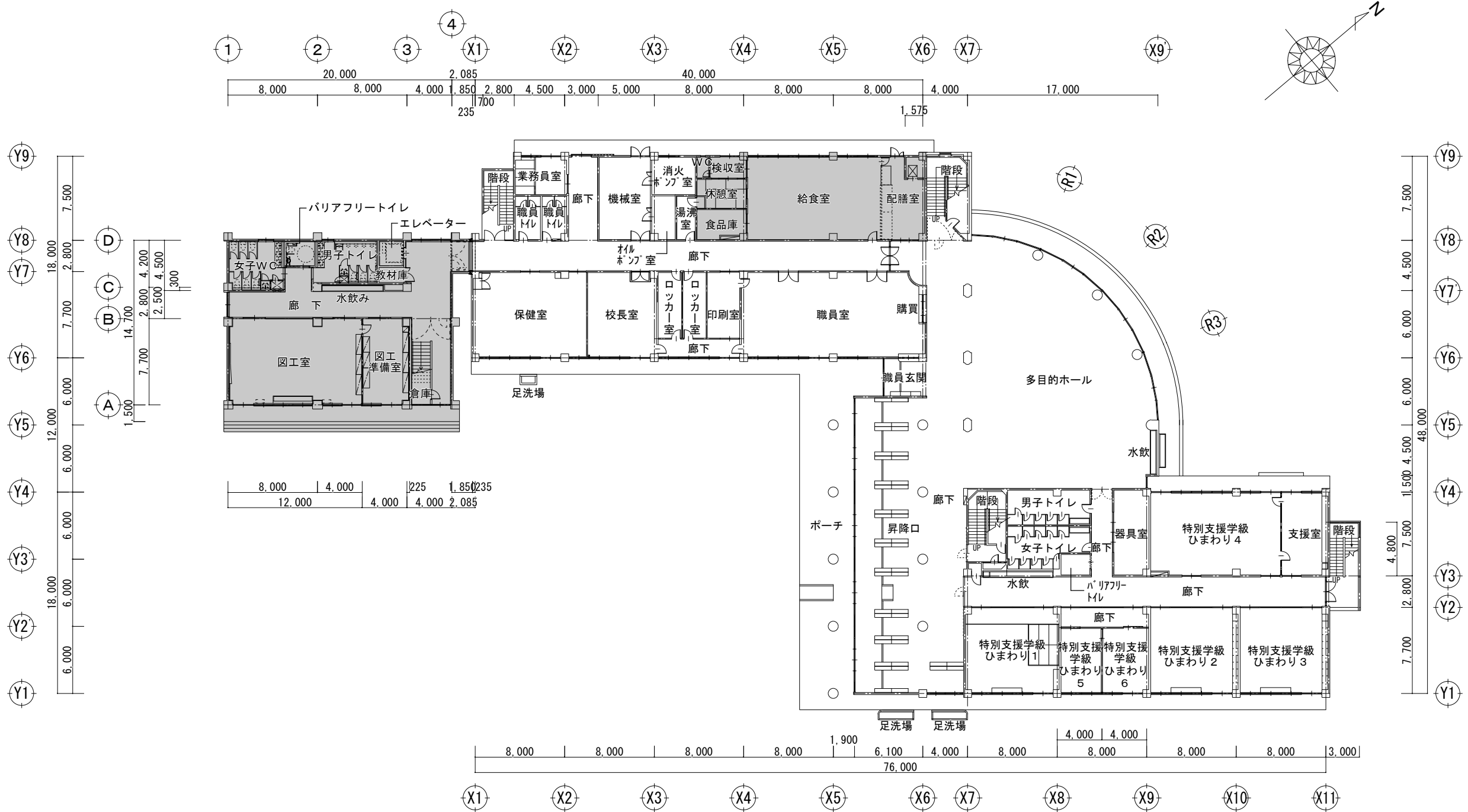
案内図



配置図

 : 工事対象施設を示す

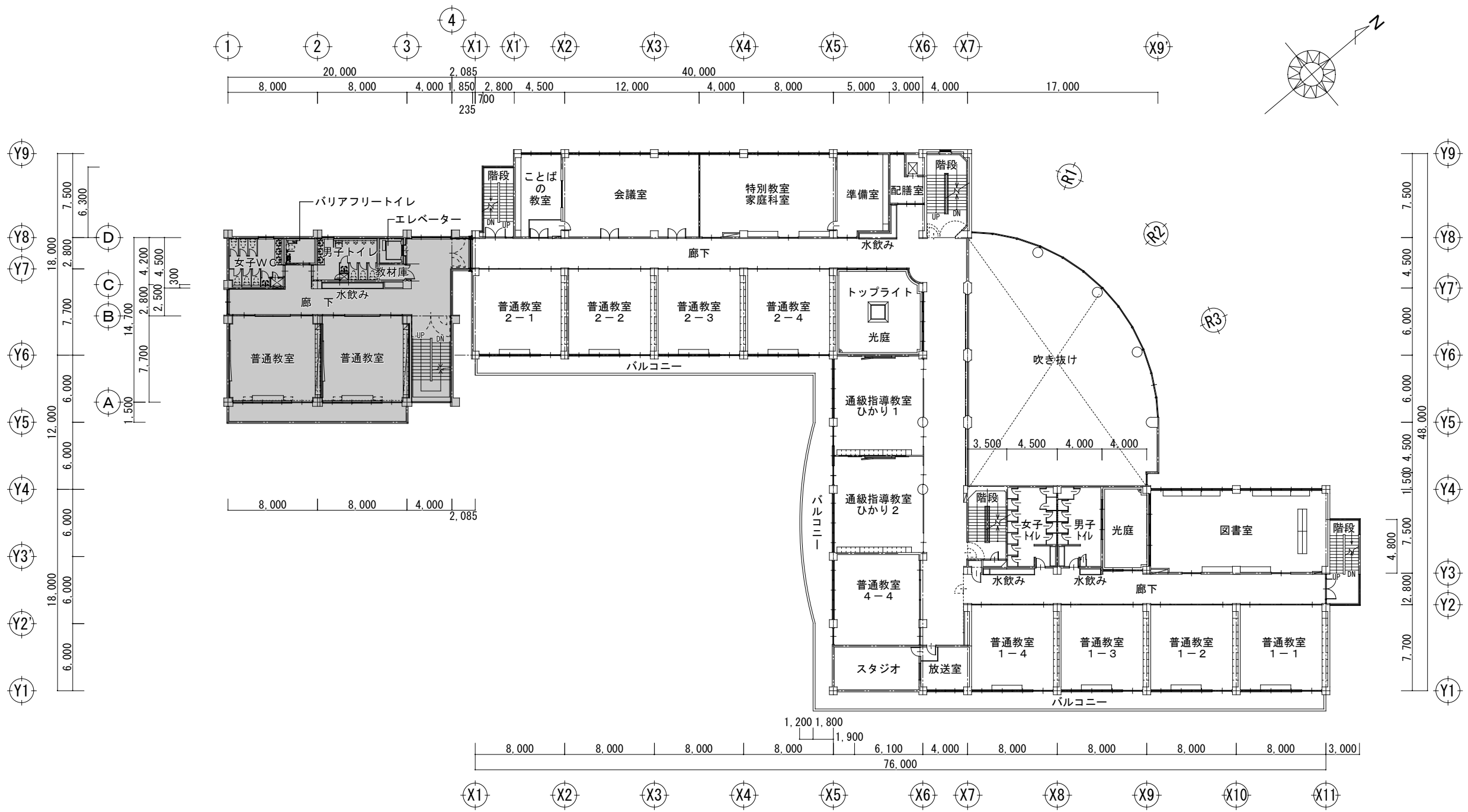
工事名	古川第四小学校校舎大規模改造工事（建築）		大崎市		図面名	案内図・配置図	承認	検図	製図	設計年月日	A3:1/1000
-----	----------------------	--	-----	--	-----	---------	----	----	----	-------	-----------



1 階平面図 1/400

：改修対象外範囲を示す

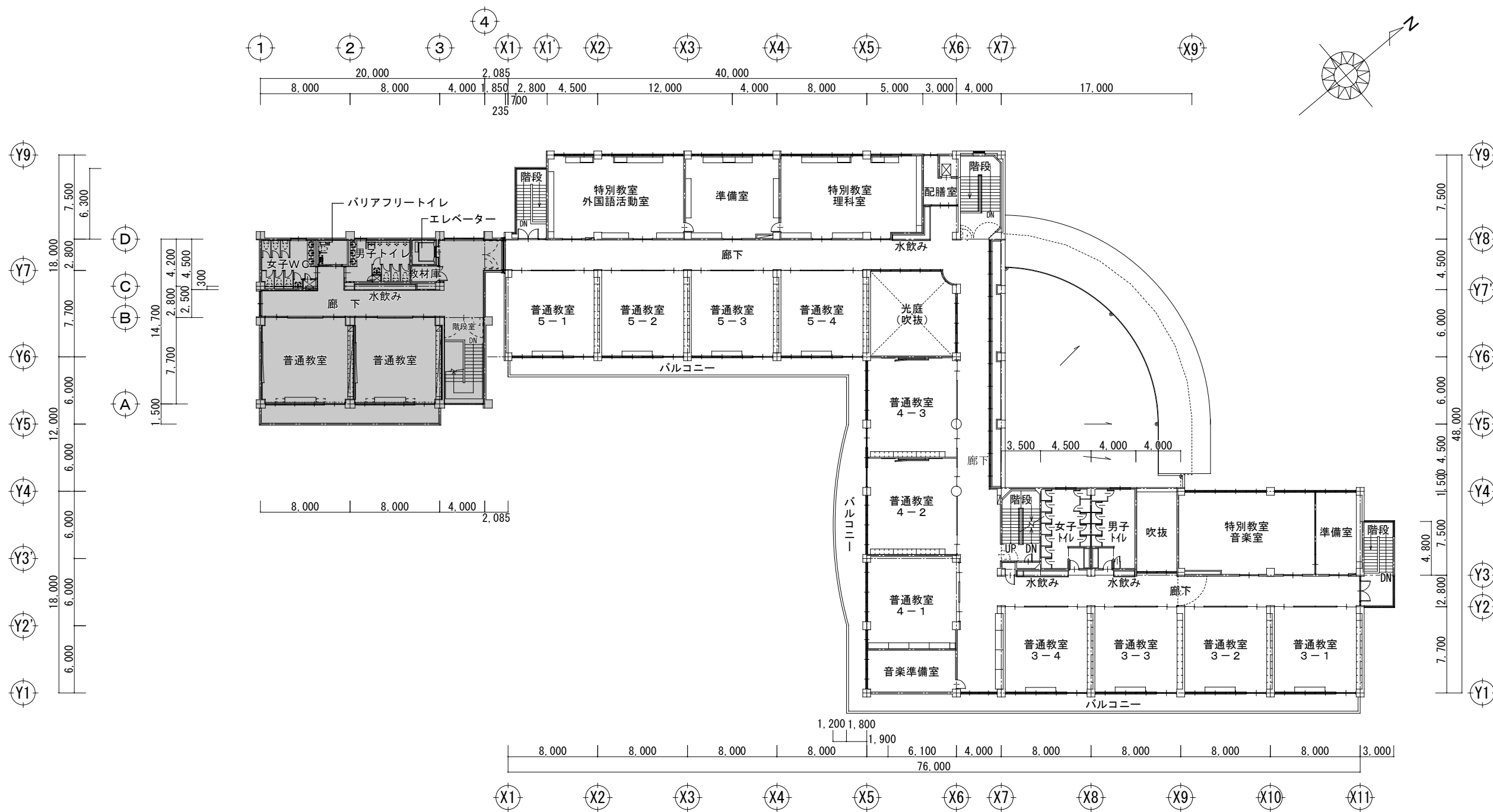
工 事 名	古川第四小学校校舎大規模改造工事		大 崎 市		図 面 名	1 階平面図	承認	検 図	製 図	設計年月日	A3:1/400
-------	------------------	--	-------	--	-------	--------	----	-----	-----	-------	----------



2 階 平 面 図 1/400

：改修対象外範囲を示す

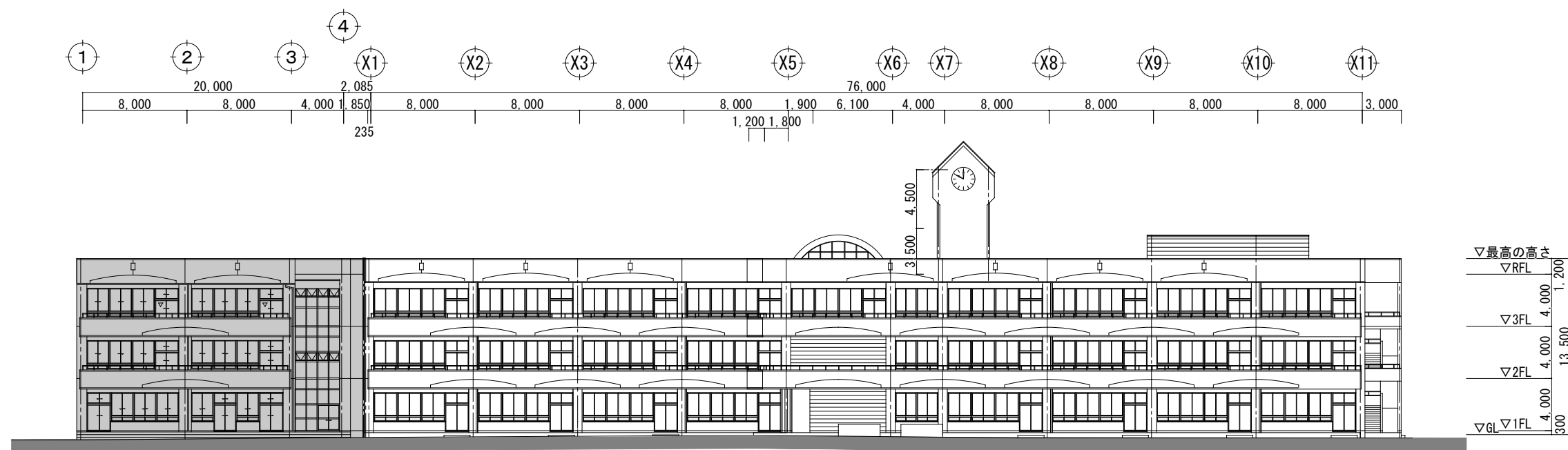
工 事 名	古川第四小学校校舎大規模改造工事		大 崎 市		図 面 名	2 階平面図	承認	検 図	製 図	設計年月日	A3:1/400
-------	------------------	--	-------	--	-------	--------	----	-----	-----	-------	----------



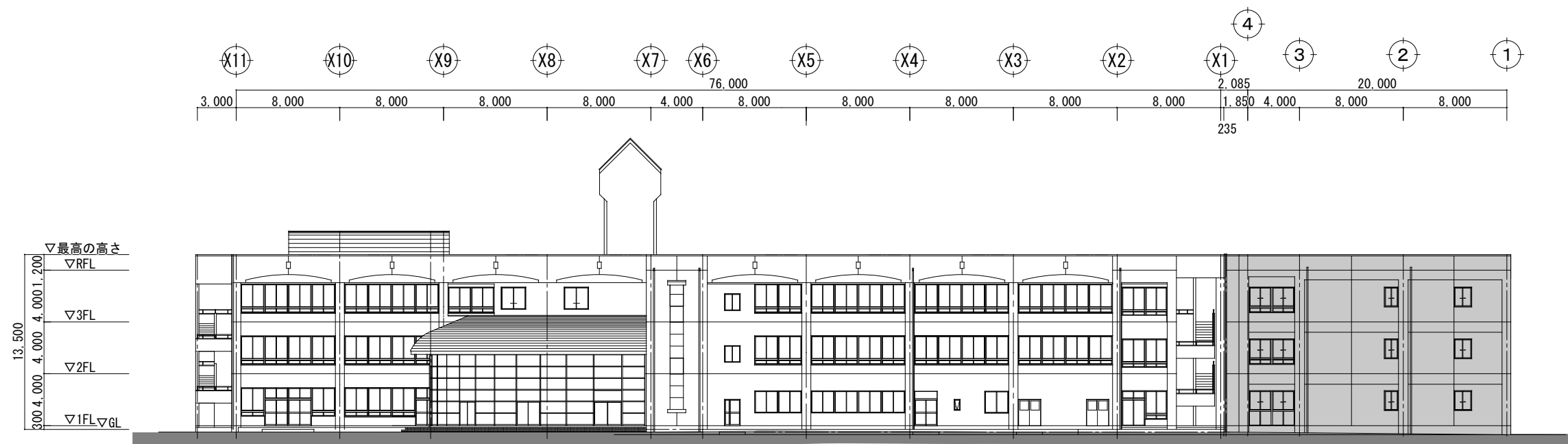
3 階平面図 1/400

：改修対象外範囲を示す

工 事 名	古川第四小学校校舎大規模改造工事		大 崎 市		図 面 名	3 階平面図	承認	検 図	製 図	設計年月日	A3:1/400
-------	------------------	--	-------	--	-------	--------	----	-----	-----	-------	----------



立面図（東側） 1/400

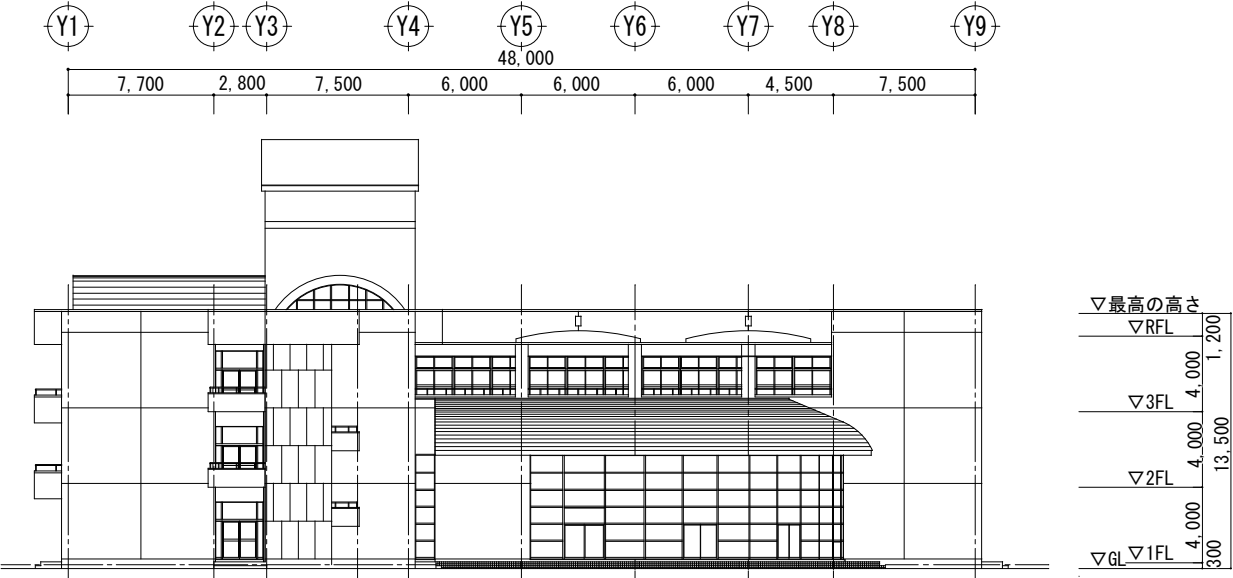


立面図（西側） 1/400

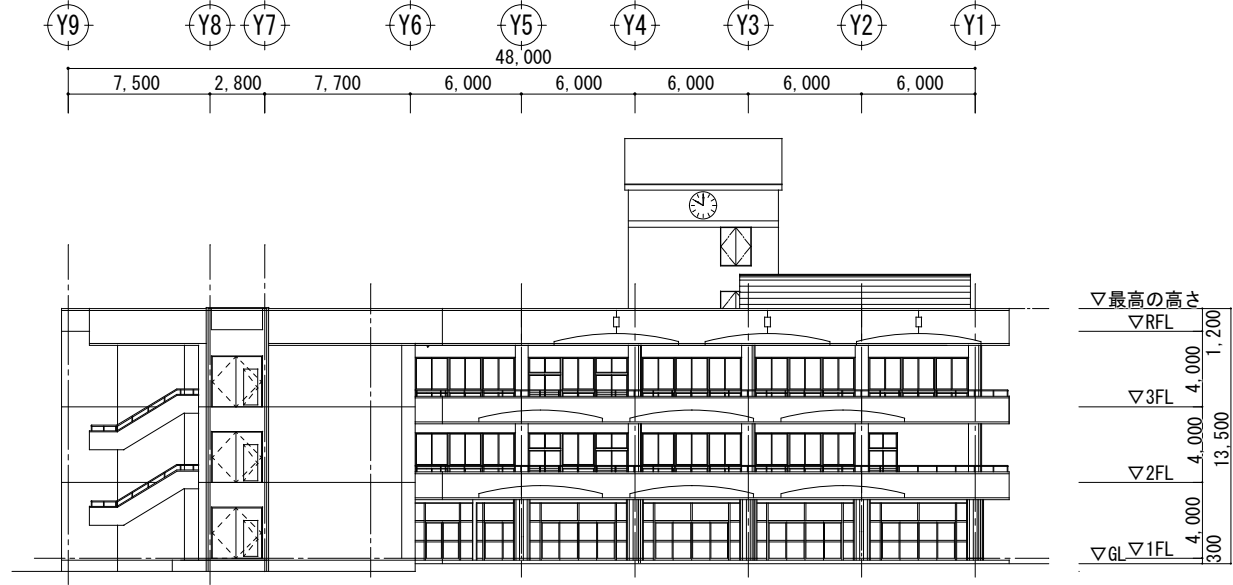
：改修対象外範囲を示す

工 事 名	古川第四小学校校舎大規模改造工事（建築）		大 崎 市		図 面 名	立面図	承認	検 図	製 図	設 計 年 月 日	A3：1/400
-------	----------------------	--	-------	--	-------	-----	----	-----	-----	-----------	----------






立面図（北側） 1/400



立面図（南側） 1/400

 : 改修対象外範囲を示す

工 事 名	古川第四小学校校舎大規模改造工事（建築）		大 崎 市		図 面 名	立面図	承認	検 図	製 図	設 計 年 月 日	A3：1/400
-------	----------------------	--	-------	--	-------	-----	----	-----	-----	-----------	----------