

第 16 章

行 政

- 1 歴代市長・副市長
- 2 歴代議長・副議長
- 3 市議会議員
- 4 市議会の構成
- 5 大崎市組織機構
- 6 市職員の推移
- 7 公文書開示請求の状況
- 8 個人情報保護制度の状況
- 9 選挙人名簿登録者数（投票区別）

1 歴代市長・副市長

市長			副市長			副市長		
氏名	就任年月日	退任年月日	氏名	就任年月日	退任年月日	氏名	就任年月日	退任年月日
伊藤 康志	H18. 4. 30		高橋 伸康	H18. 7. 18	H22. 7. 17	河合 堯昭	H18. 7. 18	H22. 7. 17
			高橋 宣明	H22. 7. 18	H23. 1. 31	岩渕 文昭	H22. 7. 18	H26. 7. 17
			植田 雅俊	H23. 7. 11	H26. 3. 31	高橋 英文	H26. 7. 18	R4. 7. 17
			小田原 雄一	H26. 7. 1	H30. 6. 30	吉田 祐幸	R4. 7. 18	
			三保木 悦幸	H30. 7. 1	R3. 3. 31			
			尾松 智	R3. 4. 1	R5. 3. 31			
			目黒 嗣樹	R5. 4. 1	R7. 3. 31			
			村田 啓之	R7. 4. 1				

2 歴代議長・副議長

議長			副議長		
氏名	就任年月日	退任年月日	氏名	就任年月日	退任年月日
初代 遠藤 悟	H18. 5. 19	H20. 5. 21	初代 加藤善市	H18. 5. 19	H20. 5. 21
2代 青沼智雄	H20. 5. 21	H22. 4. 29	2代 門間 忠	H20. 5. 21	H22. 4. 29
3代 三神祐司	H22. 5. 13	H24. 5. 15	3代 関 武徳	H22. 5. 13	H24. 5. 15
4代 栗田 彰	H24. 5. 15	H26. 4. 29	4代 木村和彦	H24. 5. 15	H26. 4. 29
5代 佐藤清隆	H26. 5. 14	H28. 5. 19	5代 佐藤和好	H26. 5. 14	H28. 5. 19
6代 門間 忠	H28. 5. 19	H30. 4. 29	6代 小沢和悦	H28. 5. 19	H30. 4. 29
7代 佐藤和好	H30. 5. 17	R2. 5. 21	7代 氷室勝好	H30. 5. 17	R2. 5. 21
8代 相澤孝弘	R2. 5. 21	R4. 4. 29	8代 後藤錦信	R2. 5. 21	R4. 4. 29
9代 関 武徳	R4. 5. 13	R6. 5. 13	9代 佐藤講英	R4. 5. 13	R6. 5. 13
10代 後藤錦信	R6. 5. 13		10代 鎌内つぎ子	R6. 5. 13	

3 市議会議員

令和7年12月31日現在

議席番号	氏名	所属委員会
1	藤本 勘寿	産業・議運
2	小嶋 匡晴	総務・〇議運
3	小玉 仁志	〇建設
4	山田 匡身	産業
5	加川 康子	〇総務
6	法華 栄喜	〇産業
7	石田 政博	〇民生
8	早坂 憂	民生・議運
9	伊勢 健一	建設
10	鹿野 良太	民生
11	佐藤 仁一郎	産業
12	八木 吉夫	◎産業
13	佐藤 講英	民生
14	佐藤 弘樹	総務・〇議運
15	中鉢 和二郎	総務・議運
16	相澤 久義	民生・議運
17	木村 和彦	◎民生
18	横山 悦子	◎建設
19	関 武徳	産業
20	遊 佐辰雄	産業
21	只野 直悦	◎総務・議運
22	富田 文志	建設
23	氏家 善男	建設
24	木内 知子	総務
25	小沢 和悦	建設・議運
26	佐藤 勝	総務
27	鎌内 つぎ子	民生
28	後藤 錦信	

注1：◎印は委員長 ○印は副委員長

注2：「議運」は議会運営委員会の略称。

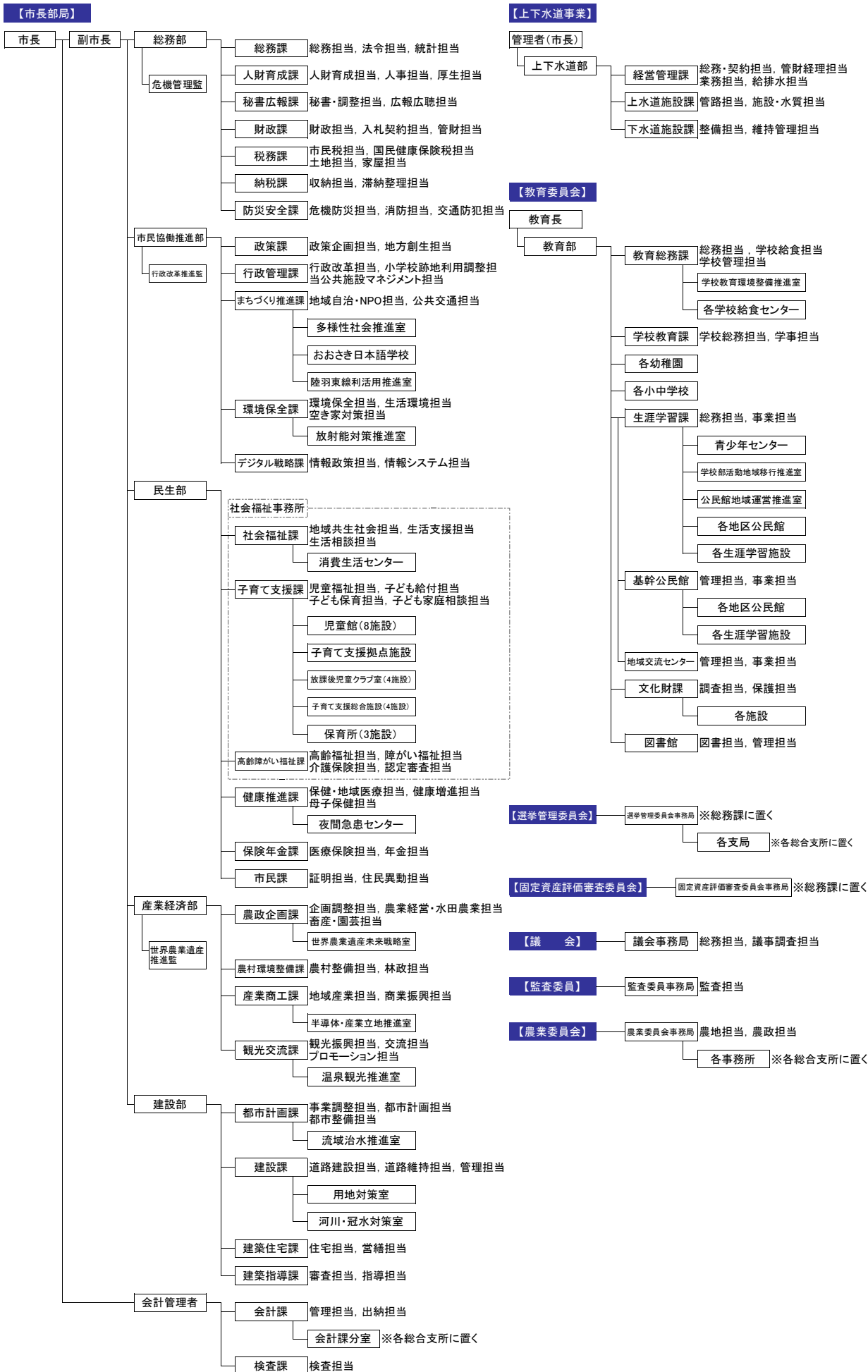
4 市議会の構成

令和7年12月31日現在

・議会運営委員会（定数8）
・総務常任委員会（定数7）
・民生常任委員会（定数7）
・産業常任委員会（定数7）
・建設常任委員会（定数7）

大崎市組織機構【本庁等】 7部37課12室94担当

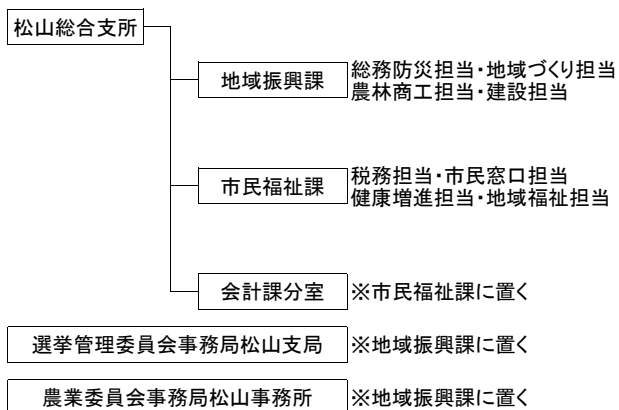
令和7年4月1日現在



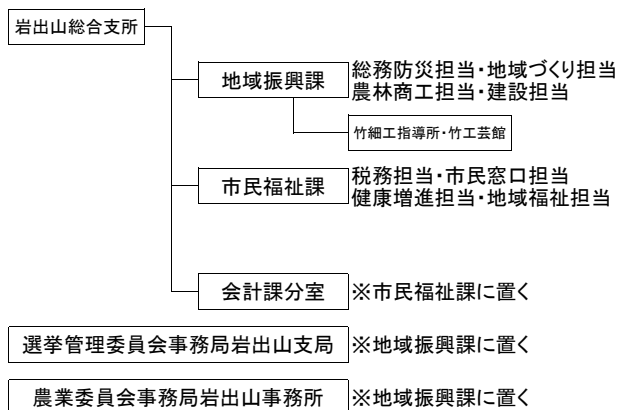
大崎市組織機構【総合支所】 6総合支所12課49担当

令和7年4月1日現在

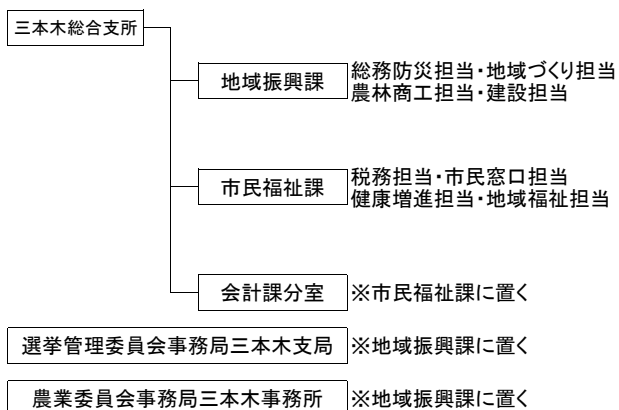
【松山総合支所】



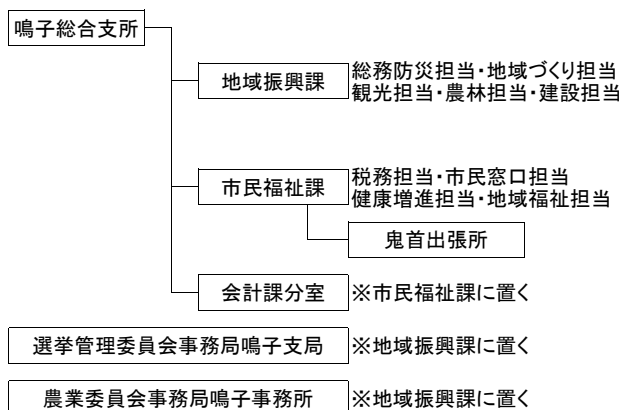
【岩出山総合支所】



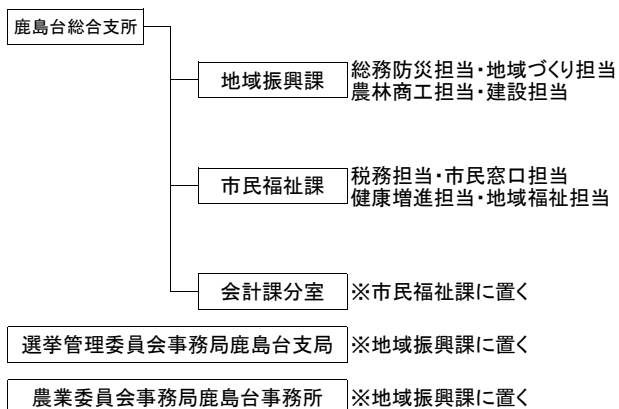
【三本木総合支所】



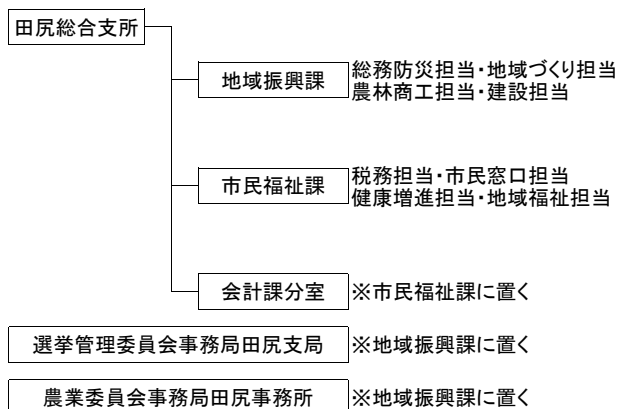
【鳴子総合支所】



【鹿島台総合支所】



【田尻総合支所】



6 市職員の推移

各年4月1日現在

年	総数	市長部局	議会事務局	選挙管理委員会	監査委員事務局	農業委員会	教育委員会	上下水道部 ※平成31年度までは水道部	市民病院
大崎市									
平成31	2,119	756	9	2	4	13	191	33	1,111
令和2	2,169	751	9	2	4	13	185	54	1,151
3	2,177	752	9	2	4	12	178	53	1,167
4	2,180	753	8	2	4	13	172	54	1,174
5	2,218	765	8	2	4	13	165	53	1,208
6	2,243	779	8	2	4	13	156	54	1,227
7	2,226	756	8	2	4	13	147	54	1,242
古川地域									
平成31	1,521	463	-	2	-	9	77	33	937
令和2	1,621	506	-	2	-	9	74	54	976
3	1,634	510	-	2	-	8	65	53	996
4	1,654	514	-	2	-	9	68	54	1,007
5	1,677	525	-	2	-	9	56	53	1,032
6	1,759	529	8	2	4	9	103	54	1,050
7	1,767	523	8	2	4	9	103	54	1,064
松山地域									
平成31	53	45	-	-	-	1	7	-	-
令和2	49	42	-	-	-	1	6	-	-
3	50	42	-	-	-	1	7	-	-
4	47	41	-	-	-	1	5	-	-
5	50	41	-	-	-	1	8	-	-
6	52	43	-	-	-	1	8	-	-
7	45	39	-	-	-	1	5	-	-
三本木地域									
平成31	95	75	9	-	4	-	7	-	-
令和2	66	47	9	-	4	-	6	-	-
3	64	45	9	-	4	-	6	-	-
4	63	46	8	-	4	-	5	-	-
5	67	48	8	-	4	-	7	-	-
6	56	49	-	-	-	-	7	-	-
7	49	44	-	-	-	-	5	-	-
鹿島台地域									
平成31	126	48	-	-	-	1	13	-	64
令和2	121	45	-	-	-	1	13	-	62
3	121	46	-	-	-	1	13	-	61
4	116	44	-	-	-	1	10	-	61
5	119	44	-	-	-	1	10	-	64
6	113	44	-	-	-	1	7	-	61
7	109	42	-	-	-	1	7	-	59
岩出山地域									
平成31	148	47	-	-	-	1	55	-	45
令和2	149	42	-	-	-	1	56	-	50
3	149	41	-	-	-	1	56	-	51
4	142	38	-	-	-	1	55	-	48
5	147	39	-	-	-	1	57	-	50
6	107	42	-	-	-	1	9	-	55
7	104	37	-	-	-	1	10	-	56
鳴子温泉地域									
平成31	100	31	-	-	-	-	15	-	54
令和2	93	27	-	-	-	-	14	-	52
3	90	26	-	-	-	-	14	-	50
4	90	26	-	-	-	-	14	-	50
5	91	26	-	-	-	-	10	-	55
6	89	26	-	-	-	-	9	-	54
7	90	26	-	-	-	-	8	-	56
田尻地域									
平成31	76	47	-	-	-	1	17	-	11
令和2	70	42	-	-	-	1	16	-	11
3	69	42	-	-	-	1	17	-	9
4	68	44	-	-	-	1	15	-	8
5	67	42	-	-	-	1	17	-	7
6	67	46	-	-	-	1	13	-	7
7	62	45	-	-	-	1	9	-	7

資料：人財育成課

注：教育委員会には、平成30年度まで教育長（1名）を含む。

7 公文書開示請求の状況

(単位：件)

年度	請求件数	請求に対する決定				
		開示	部分開示	不開示	その他	
大崎市						
令和 2	市長部局	132	486	69	9	14
	その他	14	9	14	2	2
	小計	146	495	83	11	16
3	市長部局	191	322	138	10	39
	その他	6	16	24	-	5
	小計	197	338	162	10	44
4	市長部局	398	267	279	4	15
	その他	7	7	6	1	5
	小計	405	274	285	5	20
5	市長部局	97	102	49	1	19
	その他	18	18	16	-	10
	小計	115	120	65	1	29
6	市長部局	93	162	53	-	7
	その他	17	23	16	-	5
	小計	110	185	69	-	12

資料：総務課

注1：「その他」は、文書の不存在・請求の取下げ等である。

注2：1件の請求に対して複数の決定があるため、件数の合わないことがある。

8 個人情報保護制度の状況

(単位：件)

年度	請求件数	請求に対する決定				
		開示	部分開示	不開示	その他	
大崎市						
令和 2	市長部局	4	1	3	-	-
	その他	42	42	-	-	-
	小計	46	43	3	-	-
3	市長部局	16	7	3	2	5
	その他	25	23	-	-	2
	小計	41	30	3	2	7
4	市長部局	10	4	5	-	1
	その他	51	51	-	-	-
	小計	61	55	5	-	1
5	市長部局	4	3	1	-	-
	その他	32	32	-	-	-
	小計	36	35	1	-	-
6	市長部局	4	2	2	-	-
	その他	35	32	3	-	-
	小計	39	34	5	-	-

資料：総務課

注1：「その他」は、文書の不存在・請求の取下げ等である。

注2：請求はすべて開示請求であり、訂正、利用停止の請求はない。

注3：1件の請求に対して複数の決定があるため、件数の合わないことがある。

9 選挙人名簿登録者数（投票区別）

（単位：人） 令和7年12月1日現在

地域	投票区	投票所名	定時登録者数		
			男	女	計
古川	古川第1	大崎市役所本庁舎 屋内広場	1,040	1,155	2,195
	古川第2	西館・二ノ構生活センター	1,048	1,194	2,242
	古川第3	古川西部コミュニティセンター	1,738	1,871	3,609
	古川第4	古川保健福祉プラザ 集団指導室	810	913	1,723
	古川第5	栄町集会所	763	802	1,565
	古川第6	古川南部コミュニティセンター	2,200	2,296	4,496
	古川第7	社会福祉法人ウインズライフ「いろは」	531	544	1,075
	古川第8	西荒井北集会所	910	916	1,826
	古川第9	古川中里・駅南コミュニティセンター	1,530	1,543	3,073
	古川第10	古川東児童センター	1,008	1,083	2,091
	古川第11	古川大宮児童センター	1,100	1,202	2,302
	古川第12	社会福祉協議会 ふれあい広場	1,111	1,183	2,294
	古川第13	古川武道館	1,075	1,125	2,200
	古川第14	福浦集会所	958	1,000	1,958
	古川第15	江合公会堂	1,185	1,217	2,402
	古川第16	福沼公民館	1,237	1,316	2,553
	古川第17	鶴ヶ塚集会所	1,039	1,008	2,047
	古川第18	古川志田東部コミュニティセンター	2,206	2,249	4,455
	古川第19	塚目生活センター	736	754	1,490
	古川第20	古川志田地区公民館	483	490	973
	古川第21	西古川地区公民館	795	809	1,604
	古川第22	古川東大崎地区公民館	1,006	973	1,979
	古川第23	古川農業研修センター	772	736	1,508
	古川第24	沢田公会堂	404	409	813
	古川第25	古川長岡地区公民館	573	571	1,144
	古川第26	小野四区民会館	380	417	797
	古川第27	古川富永地区公民館	1,048	1,112	2,160
	古川第28	宮内公民館	1,626	1,608	3,234
	古川第29	古川敷玉地区公民館	630	655	1,285
	古川第30	古川高倉総合研修センター	444	438	882
	古川第31	古川清滝地区公民館	520	502	1,022
(小計)			30,906	32,091	62,997
松山	松山第1	松山総合支所	977	997	1,974
	松山第2	松山駅前区集会所	843	942	1,785
	松山第3	長尾転作研修施設	192	174	366
	松山第4	上志引公会堂	262	235	497
(小計)			2,274	2,348	4,622
三本木	三本木第1	三本木上三区コミュニティセンター	387	395	782
	三本木第2	三本木北町地区コミュニティセンター	1,023	1,006	2,029
	三本木第3	上伊場野集会所	358	366	724
	三本木第4	三本木新沼地区コミュニティセンター	376	352	728
	三本木第5	三本木総合支所 ふれあいホール	964	956	1,920
(小計)			3,108	3,075	6,183

地域	投票区	投票所名	定時登録者数		
			男	女	計
鹿島台	鹿島台第1	鹿島台姥ヶ沢集会所	680	751	1,431
	鹿島台第2	鎌田記念ホール 会議室	1,082	1,155	2,237
	鹿島台第3	鹿島台総合支所 会議室	1,099	1,209	2,308
	鹿島台第4	内ノ浦総合生活センター	590	595	1,185
	鹿島台第5	広長公会堂	288	384	672
	鹿島台第6	旧鹿島台第二小学校 体育館	727	704	1,431
(小計)			4,466	4,798	9,264
岩出山	岩出山第1	真山地区公民館	438	405	843
	岩出山第2	池月地区公民館	504	500	1,004
	岩出山第3	上野目地区公民館	490	483	973
	岩出山第4	岩出山地区公民館	982	1,095	2,077
	岩出山第5	岩出山総合支所 市民ホール	1,101	1,100	2,201
	岩出山第6	西大崎地区公民館	518	512	1,030
(小計)			4,033	4,095	8,128
鳴子	鳴子第1	中山コミュニティセンター	168	159	327
	鳴子第2	鳴子保健・医療・福祉総合センター	527	583	1,110
	鳴子第3	鳴子総合支所	191	235	426
	鳴子第4	川渡地区公民館	439	481	920
	鳴子第5	南野際会館	371	390	761
	鳴子第6	上原集会所	37	31	68
	鳴子第7	鬼首基幹集落センター	325	339	664
(小計)			2,058	2,218	4,276
田尻	田尻第1	田尻地区公民館	977	1,062	2,039
	田尻第2	八幡公会堂	368	368	736
	田尻第3	田尻総合支所	1,239	1,245	2,484
	田尻第4	北小牛田集落センター	133	123	256
	田尻第5	大沢集落センター	229	208	437
	田尻第6	木戸行政区集会所木戸ふれあいセンター	216	211	427
	田尻第7	大貫地区公民館	542	555	1,097
	田尻第8	小沢構造改善センター	349	346	695
(小計)			4,053	4,118	8,171
合計	(大崎市全域)		50,898	52,743	103,641

資料：選挙管理委員会