

第 16 章

行 政

- 1 歴代市長・副市長
- 2 歴代議長・副議長
- 3 市議会議員
- 4 市議会の構成
- 5 大崎市組織機構
- 6 市職員の推移
- 7 公文書開示請求の状況
- 8 個人情報保護制度の状況
- 9 選挙人名簿登録者数（投票区別）

1 歴代市長・副市長

市長			副市長			副市長		
氏名	就任年月日	退任年月日	氏名	就任年月日	退任年月日	氏名	就任年月日	退任年月日
伊 藤 康 志	H18. 4. 30		高 橋 伸 康	H18. 7. 18	H22. 7. 17	河 合 堯 昭	H18. 7. 18	H22. 7. 17
			高 橋 宣 明	H22. 7. 18	H23. 1. 31	岩 渕 文 昭	H22. 7. 18	H26. 7. 17
			植 田 雅 俊	H23. 7. 11	H26. 3. 31	高 橋 英 文	H26. 7. 18	R4. 7. 17
			小田原 雄 一	H26. 7. 1	H30. 6. 30	吉 田 祐 幸	R4. 7. 18	
			三保木 悦 幸	H30. 7. 1	R3. 3. 31			
			尾 松 智	R3. 4. 1	R5. 3. 31			
			目 黒 嗣 樹	R5. 4. 1				

2 歴代議長・副議長

議長			副議長		
氏名	就任年月日	退任年月日	氏名	就任年月日	退任年月日
初代 遠藤 悟	H18. 5. 19	H20. 5. 21	初代 加藤善市	H18. 5. 19	H20. 5. 21
2代 青沼智雄	H20. 5. 21	H22. 4. 29	2代 門間 忠	H20. 5. 21	H22. 4. 29
3代 三神祐司	H22. 5. 13	H24. 5. 15	3代 関 武徳	H22. 5. 13	H24. 5. 15
4代 栗田 彰	H24. 5. 15	H26. 4. 29	4代 木村和彦	H24. 5. 15	H26. 4. 29
5代 佐藤清隆	H26. 5. 14	H28. 5. 19	5代 佐藤和好	H26. 5. 14	H28. 5. 19
6代 門間 忠	H28. 5. 19	H30. 4. 29	6代 小沢和悦	H28. 5. 19	H30. 4. 29
7代 佐藤和好	H30. 5. 17	R2. 5. 21	7代 氷室勝好	H30. 5. 17	R2. 5. 21
8代 相澤孝弘	R2. 5. 21	R4. 4. 29	8代 後藤錦信	R2. 5. 21	R4. 4. 29
9代 関 武徳	R4. 5. 13	R6. 5. 13	9代 佐藤講英	R4. 5. 13	R6. 5. 13
10代 後藤錦信	R6. 5. 13		10代 鎌内つぎ子	R6. 5. 13	

3 市議会議員

令和6年12月31日現在

議席 番号	氏名	所属委員会
1	藤 本 勘 寿	産業
2	小 嶋 匡 晴	総務・〇議運
3	小 玉 仁 志	〇建設
4	山 田 匡 身	産業
5	加 川 康 子	〇総務
6	法 華 栄 喜	〇産業
7	石 田 政 博	〇民生
8	早 坂 憂	民生・議運
9	伊 勢 健 一	建設
10	鹿 野 良 太	民生・議運
11	佐 藤 仁一郎	産業
12	八 木 吉 夫	〇産業
13	佐 藤 講 英	民生
14	佐 藤 弘 樹	総務・〇議運
15	中 鉢 和 三郎	総務・議運
16	相 澤 久 義	民生・議運
17	木 村 和 彦	〇民生
18	横 山 悦 子	〇建設
19	関 武 徳	産業
20	遊 佐 辰 雄	産業
21	只 野 直 悦	〇総務・議運
22	富 田 文 志	建設
23	氏 家 善 男	建設
24	木 内 知 子	総務
25	小 沢 和 悦	建設・議運
26	佐 藤 勝	総務
27	鎌 内 つぎ子	民生
28	後 藤 錦 信	

注1：〇印は委員長 〇印は副委員長

注2：「議運」は議会運営委員会の略称。

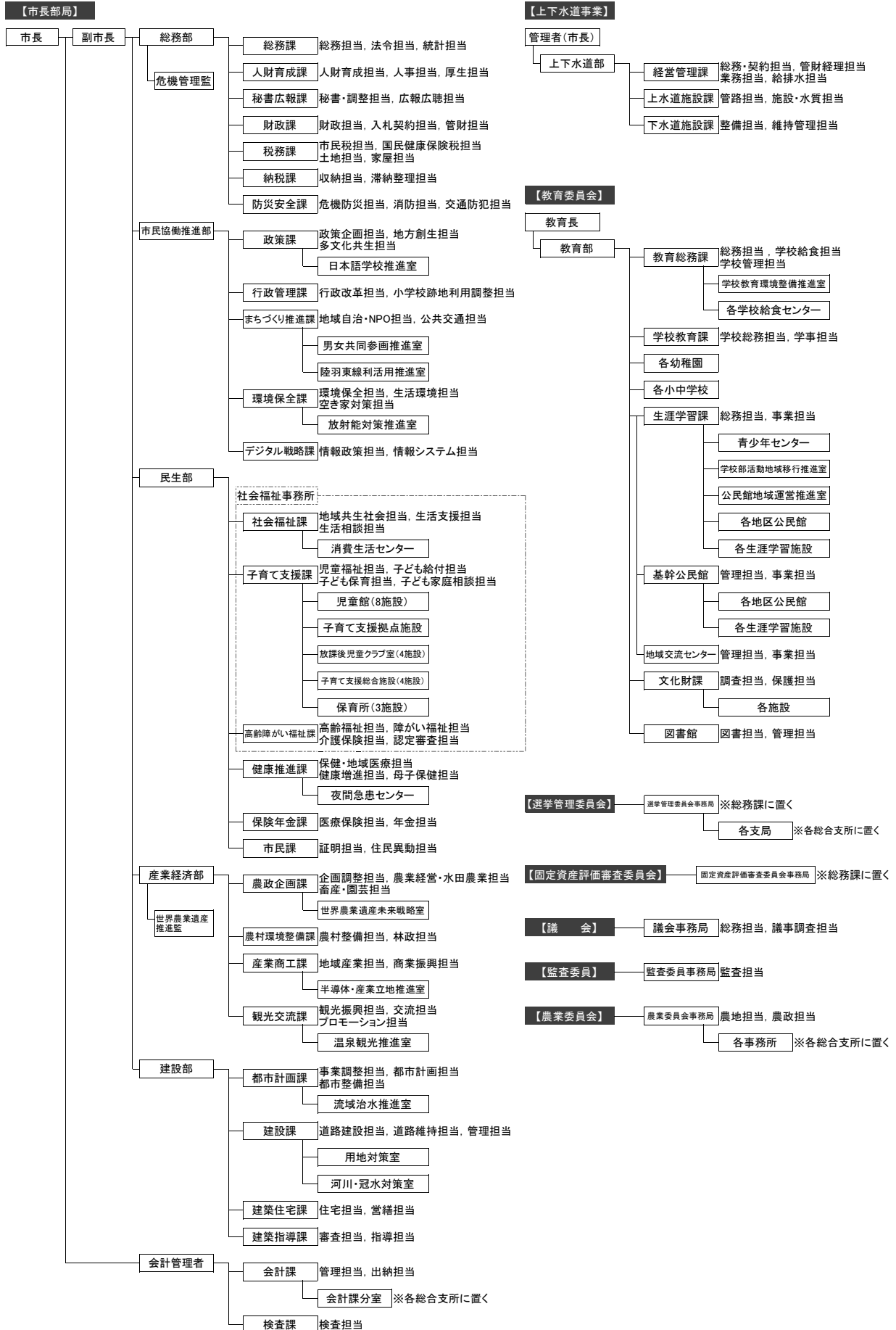
4 市議会の構成

令和6年12月31日現在

・議会運営委員会（定数8）
・総務常任委員会（定数7）
・民生常任委員会（定数7）
・産業常任委員会（定数7）
・建設常任委員会（定数7）

5 大崎市組織機構 本庁等

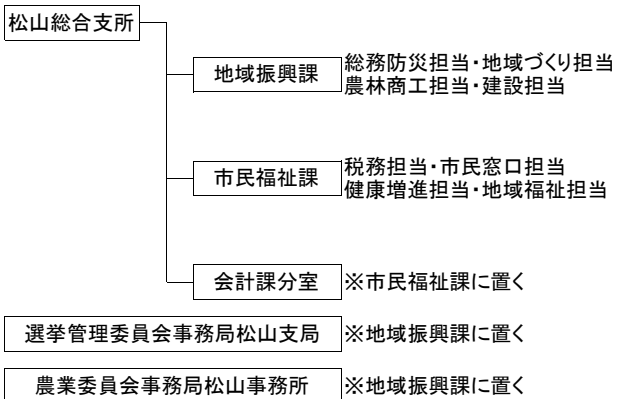
令和6年4月1日現在



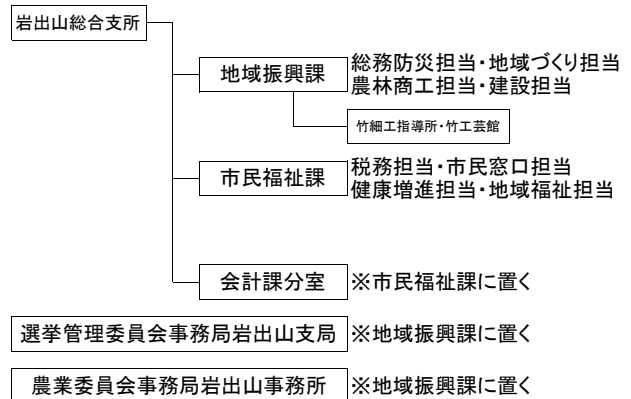
総合支所

令和6年4月1日現在

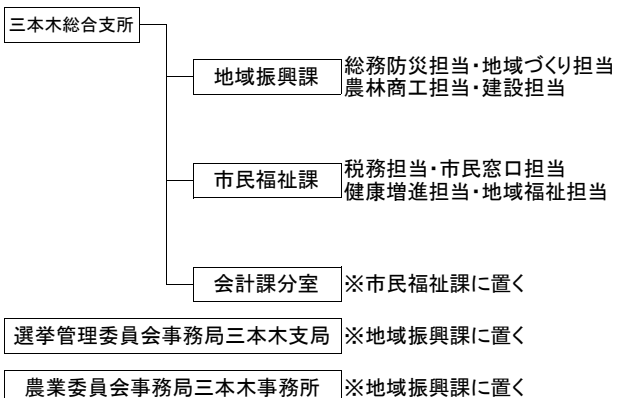
【松山総合支所】



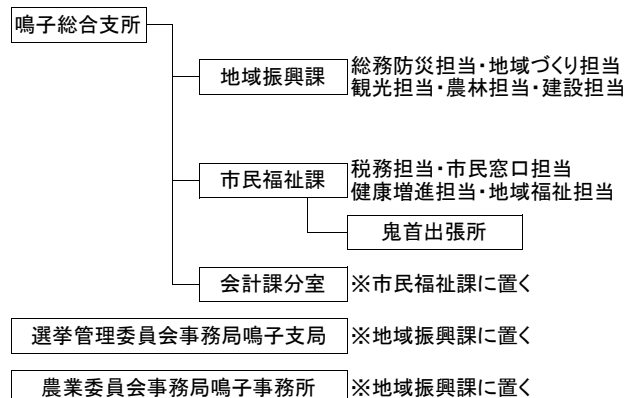
【岩出山総合支所】



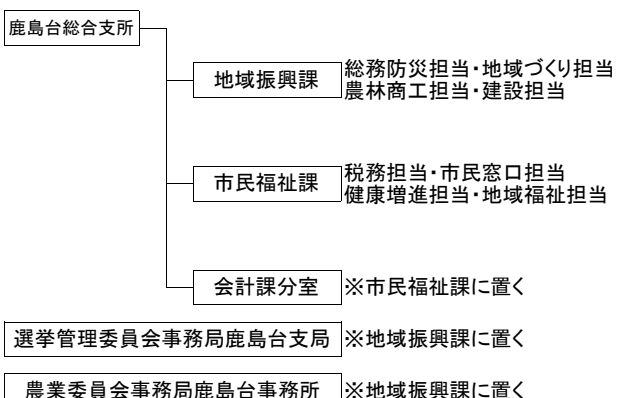
【三本木総合支所】



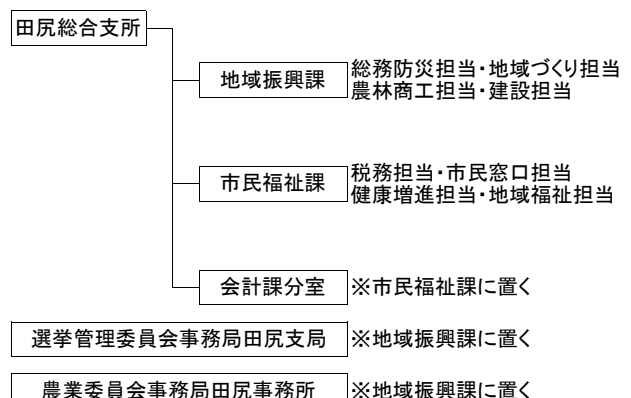
【鳴子総合支所】



【鹿島台総合支所】



【田尻総合支所】



6 市職員の推移

各年4月1日現在

年	総数	市長部局	議会 事務局	選挙管理 委員会	監査委員 事務局	農業 委員会	教育 委員会	上下水道部 ※平成31年度まで は水道部	市民病院
大崎市									
平成30	2,106	749	8	2	4	13	192	33	1,105
31	2,119	756	9	2	4	13	191	33	1,111
令和2	2,169	751	9	2	4	13	185	54	1,151
3	2,177	752	9	2	4	12	178	53	1,167
4	2,180	753	8	2	4	13	172	54	1,174
5	2,218	765	8	2	4	13	165	53	1,208
6	2,243	779	8	2	4	13	156	54	1,227
古川地域									
平成30	1,485	454	-	2	-	8	80	33	908
31	1,521	463	-	2	-	9	77	33	937
令和2	1,621	506	-	2	-	9	74	54	976
3	1,634	510	-	2	-	8	65	53	996
4	1,654	514	-	2	-	9	68	54	1,007
5	1,677	525	-	2	-	9	56	53	1,032
6	1,759	529	8	2	4	9	103	54	1,050
松山地域									
平成30	51	43	-	-	-	1	7	-	-
31	53	45	-	-	-	1	7	-	-
令和2	49	42	-	-	-	1	6	-	-
3	50	42	-	-	-	1	7	-	-
4	47	41	-	-	-	1	5	-	-
5	50	41	-	-	-	1	8	-	-
6	52	43	-	-	-	1	8	-	-
三本木地域									
平成30	95	76	8	-	4	1	6	-	-
31	95	75	9	-	4	-	7	-	-
令和2	66	47	9	-	4	-	6	-	-
3	64	45	9	-	4	-	6	-	-
4	63	46	8	-	4	-	5	-	-
5	67	48	8	-	4	-	7	-	-
6	56	49	-	-	-	-	7	-	-
鹿島台地域									
平成30	120	47	-	-	-	1	13	-	59
31	126	48	-	-	-	1	13	-	64
令和2	121	45	-	-	-	1	13	-	62
3	121	46	-	-	-	1	13	-	61
4	116	44	-	-	-	1	10	-	61
5	119	44	-	-	-	1	10	-	64
6	113	44	-	-	-	1	7	-	61
岩出山地域									
平成30	152	50	-	-	-	1	55	-	46
31	148	47	-	-	-	1	55	-	45
令和2	149	42	-	-	-	1	56	-	50
3	149	41	-	-	-	1	56	-	51
4	142	38	-	-	-	1	55	-	48
5	147	39	-	-	-	1	57	-	50
6	107	42	-	-	-	1	9	-	55
鳴子温泉地域									
平成30	130	33	-	-	-	-	15	-	82
31	100	31	-	-	-	-	15	-	54
令和2	93	27	-	-	-	-	14	-	52
3	90	26	-	-	-	-	14	-	50
4	90	26	-	-	-	-	14	-	50
5	91	26	-	-	-	-	10	-	55
6	89	26	-	-	-	-	9	-	54
田尻地域									
平成30	73	46	-	-	-	1	16	-	10
31	76	47	-	-	-	1	17	-	11
令和2	70	42	-	-	-	1	16	-	11
3	69	42	-	-	-	1	17	-	9
4	68	44	-	-	-	1	15	-	8
5	67	42	-	-	-	1	17	-	7
6	67	46	-	-	-	1	13	-	7

資料：人財育成課

注：教育委員会には、平成30年度まで教育長（1名）を含む。

7 公文書開示請求の状況

(単位：件)

年度		請求件数	請求に対する決定			
			開示	部分開示	不開示	その他
大崎市						
令和元	市長部局	146	170	83	2	3
	その他	13	10	6	－	－
	小計	159	180	89	2	3
2	市長部局	132	486	69	9	14
	その他	14	9	14	2	2
	小計	146	495	83	11	16
3	市長部局	191	322	138	10	39
	その他	6	16	24	－	5
	小計	197	338	162	10	44
4	市長部局	398	267	279	4	15
	その他	7	7	6	1	5
	小計	405	274	285	5	20
5	市長部局	97	102	49	1	19
	その他	18	18	16	－	10
	小計	115	120	65	1	29

資料：総務課

注1：「その他」は、文書の不存在・請求の取下げ等である。

注2：1件の請求に対して複数の決定があるため、件数の合わないことがある。

8 個人情報保護制度の状況

(単位：件)

（単位：件）

年度	請求件数	請求に対する決定				
		開示	部分開示	不開示	その他	
大崎市						
令和元	市長部局	4	2	2	－	－
	その他	35	35	－	－	－
	小計	39	37	2	－	－
2	市長部局	4	1	3	－	－
	その他	42	42	－	－	－
	小計	46	43	3	－	－
3	市長部局	16	7	3	2	5
	その他	25	23	－	－	2
	小計	41	30	3	2	7
4	市長部局	10	4	5	－	1
	その他	51	51	－	－	－
	小計	61	55	5	－	1
5	市長部局	4	3	1	－	－
	その他	32	32	－	－	－
	小計	36	35	1	－	－

資料：総務課

注1：「その他」は、文書の不存在・請求の取下げ等である。

注2：請求はすべて開示請求であり、訂正、利用停止の請求はない。

注3：1件の請求に対して複数の決定があるため、件数の合わないことがある。

9 選挙人名簿登録者数（投票区別）

（単位：人） 令和6年12月1日現在

地域	投票区	投票所名	定時登録者数		
			男	女	計
古川	古川第1	大崎市役所本庁舎 屋内広場	1,052	1,175	2,227
	古川第2	西館・二ノ構生活センター	1,066	1,202	2,268
	古川第3	古川西部コミュニティセンター	1,742	1,862	3,604
	古川第4	古川保健福祉プラザ 集団指導室	633	722	1,355
	古川第5	旧古川たんぼ保育所	575	638	1,213
	古川第6	栄町集会所	544	561	1,105
	古川第7	古川南部コミュニティセンター	2,024	2,124	4,148
	古川第8	稲葉南区集会所	539	554	1,093
	古川第9	西荒井北集会所	923	913	1,836
	古川第10	古川中里・駅南コミュニティセンター	1,509	1,510	3,019
	古川第11	古川東児童センター	1,012	1,104	2,116
	古川第12	古川大宮児童センター	1,135	1,213	2,348
	古川第13	社会福祉協議会 ふれあい広場	1,135	1,207	2,342
	古川第14	古川武道館	1,113	1,135	2,248
	古川第15	福浦集会所	951	986	1,937
	古川第16	江合公会堂	1,190	1,232	2,422
	古川第17	福沼公民館	1,232	1,331	2,563
	古川第18	鶴ヶ埜集会所	1,036	1,017	2,053
	古川第19	古川志田東部コミュニティセンター	2,197	2,250	4,447
	古川第20	塚目生活センター	730	760	1,490
	古川第21	古川志田地区公民館	493	506	999
	古川第22	西古川地区公民館	798	818	1,616
	古川第23	古川東大崎地区公民館	1,035	1,012	2,047
	古川第24	古川農業研修センター	787	748	1,535
	古川第25	沢田公会堂	411	422	833
	古川第26	古川長岡地区公民館	573	581	1,154
	古川第27	小野四区民会館	378	424	802
	古川第28	古川富永地区公民館	1,063	1,124	2,187
	古川第29	宮内公民館	1,610	1,620	3,230
	古川第30	古川敷玉地区公民館	639	666	1,305
	古川第31	古川高倉総合研修センター	451	445	896
	古川第32	古川清滝地区公民館	533	509	1,042
	(小計)		31,109	32,371	63,480
松山	松山第1	松山総合支所	987	1,023	2,010
	松山第2	松山駅前区集会所	858	966	1,824
	松山第3	長尾転作研修施設	197	183	380
	松山第4	上志引公会堂	264	240	504
	(小計)		2,306	2,412	4,718
三本木	三本木第1	三本木上三区コミュニティセンター	386	398	784
	三本木第2	三本木北町地区コミュニティセンター	1,049	1,027	2,076
	三本木第3	上伊場野集会所	361	379	740
	三本木第4	三本木新沼地区コミュニティセンター	376	357	733
	三本木第5	三本木総合支所 ふれあいホール	974	966	1,940
	(小計)		3,146	3,127	6,273

地域	投票区	投票所名	定時登録者数		
			男	女	計
鹿島台	鹿島台第1	鹿島台姥ヶ沢集会所	667	745	1,412
	鹿島台第2	鎌田記念ホール 会議室	1,094	1,172	2,266
	鹿島台第3	鹿島台総合支所 会議室	1,124	1,225	2,349
	鹿島台第4	内ノ浦総合生活センター	609	616	1,225
	鹿島台第5	広長公会堂	286	396	682
	鹿島台第6	旧鹿島台第二小学校 体育館	737	708	1,445
	(小計)		4,517	4,862	9,379
岩出山	岩出山第1	真山地区公民館	446	421	867
	岩出山第2	池月地区公民館	525	518	1,043
	岩出山第3	上野目地区公民館	512	494	1,006
	岩出山第4	岩出山地区公民館	1,014	1,151	2,165
	岩出山第5	岩出山総合支所 市民ホール	1,093	1,094	2,187
	岩出山第6	西大崎地区公民館	527	525	1,052
	(小計)		4,117	4,203	8,320
鳴子温泉	鳴子第1	中山コミュニティセンター	184	167	351
	鳴子第2	鳴子保健・医療・福祉総合センター	564	603	1,167
	鳴子第3	鳴子総合支所	197	238	435
	鳴子第4	川渡地区公民館	440	469	909
	鳴子第5	向山集会所	21	17	38
	鳴子第6	南野際会館	372	403	775
	鳴子第7	上原集会所	37	33	70
	鳴子第8	オニコウベリフレッシユセンター	285	298	583
	鳴子第9	寒湯生活改善センター	50	52	102
	(小計)		2,150	2,280	4,430
田尻	田尻第1	田尻地区公民館	990	1,071	2,061
	田尻第2	八幡公会堂	369	387	756
	田尻第3	沼部公民館	1,252	1,256	2,508
	田尻第4	北小牛田集落センター	140	126	266
	田尻第5	大沢集落センター	236	219	455
	田尻第6	農村総合管理施設・木戸ふれあいセン	221	216	437
	田尻第7	大貫地区公民館	549	567	1,116
	田尻第8	小沢構造改善センター	354	357	711
	(小計)		4,111	4,199	8,310
合 計		(大崎市全域)	51,456	53,454	104,910

資料：選挙管理委員会