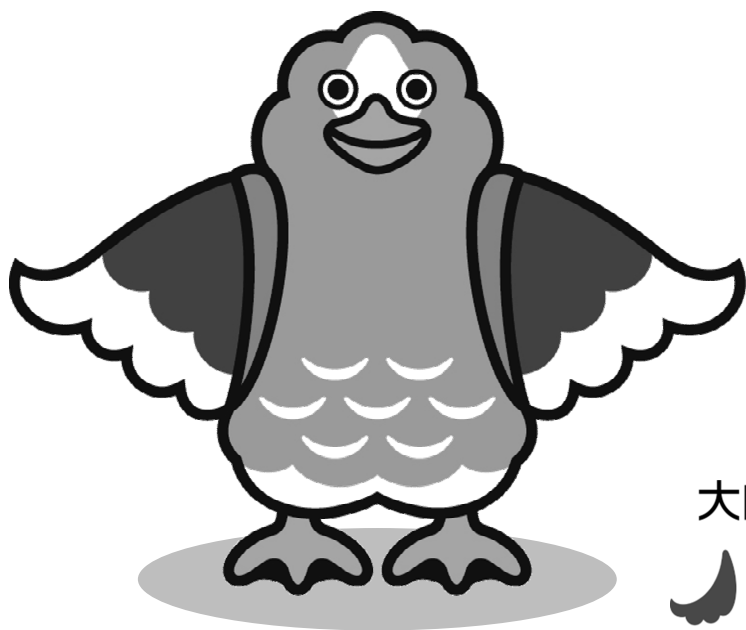


大崎市統計書

令和 6 年版



大 崎 市



大崎市公式キャラクター
パタ崎さん

は じ め に

「令和6年版 大崎市統計書」を刊行いたします。

本書は、第二次大崎市総合計画に定める本市のまちづくりの将来像

「宝の都（くに）・大崎～ずっとおおさき・いつかはおおさき～」の実現にあたり、自然、人口、経済、社会、教育、文化などの各分野にわたる基本的な統計資料を集録し、市勢の現状と推移を明らかにしようとするものです。

編集にあたっては、できる限り最新の資料を取り入れ、内容の充実に努めましたが、なお不備な点につきましては、利用者各位のご指摘とご助言を賜りながら、より一層の充実を図りたいと存じます。

終わりに、本書の編集にあたり、貴重な資料をご提供いただきました関係機関に対し、深く感謝の意を表しますとともに、今後ともご指導、ご協力を賜りますようお願い申し上げます。

令和7年3月

大崎市長 伊 藤 康 志

—大崎市の花・木・鳥—



市の花：ひまわり

太陽のように明るく元気をイメージさせる“ひまわり”は、その花の集合美が連帯と協調を感じさせます。

また、太陽に向かって咲き、大地にしっかりと根付く力強い様は、ひかり輝く将来の創造を感じさせます。

“ひまわり”は、地域づくり活動、産業振興の推進に期待され、私たちのまちづくりを拓く礎を象徴する花としてふさわしいと言えます。



市の木：桜

豊かな自然環境の象徴としての“桜”は、市内各地に広く生息し、県北有数の名勝としてみんなが知っている馴染みの深い木です。

また、市民による保全や保護活動が活発化しており、集いの場と交流の機会が生まれています。

“桜”は、7つの地域をつなぐ架け橋となり、地域の特性や実情の違いを認め合い、一体感を象徴する木としてふさわしいと言えます。



市の鳥：マガン

自然豊かな大崎市には、毎年“マガン”を中心とした渡り鳥が越冬のため数多く飛来します。

冬の朝に10万羽の“マガン”が一斉に飛び立つ光景は、雄健かつ気丈に満ち、私たちが飛躍する姿と重なります。

“マガン”はおおさきの飛翔を象徴する鳥としてふさわしいと言えます。

一大崎市民歌一

作詞：朝 倉 修

作曲：さとう 宗 幸

編曲：榊 原 光 裕

一

江合鳴瀬の 水清く
大地潤し 幸を呼ぶ

優しい四季の 陽を浴びて

花もまばゆく 咲き競う

ああ大崎は さわやかに

希望の風が 巡るまち

二

歴史に文化 煌めいて

水鳥遊ぶ 平和郷

見上げる先の 峰々に

歌も楽しく 響き合う

ああ大崎は すこやかに

幸せ共に 描くまち

三

心潤す 湯煙に
集う人の和 弾む声

開く祭りも 絢爛と

明日への意気を 盛り上げる

ああ大崎は たくましく

絆を深め 伸びるまち

大崎市民歌

朝倉 修 作詞
さとう宗幸 作曲

えれこ あきこ いしろ なにう るぶる せんお のかす みきゆ ずらけ きめむ よいり くてに

だみつ いずど ちどう うりひ るあと おその しぶわ さへは ちいず をわむ よきこ ぶうえ

やみひ さあら しげく いるま しさつ ききり ののも ひみけ をねん あみら びねん てにと

はうあ なたす ももへ またの ばのい ゆしき くくを さひも きびり ききあ そあげ ううる ああ

あああ おおお おおお さささ ききき ははは さすた わこく ややま かかし ににく

きしき ばあす うわな のせを かとふ ぜもか がにめ めえの ぐがび るくる ままま ちちち

大崎市民憲章

平成18年11月3日制定

恵みの森，奥羽山脈から湧き出る水は，大地を潤し文化の花をさかせます。
いにしえより伝統ある豊饒の地は，創造性に富む地域の力をはぐくみます。

私たちは ここに生きる大崎市民です

一人ひとりを尊重し ともに手を取り行動します
生き生きと 笑顔あふれる大崎をつくります
考え学び 豊かな心と力で大崎をたがやします
子どもたちが誇れる風土 大崎をみがきます

市章



平成18年3月31日告示第1号

大崎市の，最初の一文字「お」をモチーフにしてシンプルに表現。たわわな実りをイメージした形で，円の中に躍動感いっぱいの「お」を構成。活力に溢れ，未来に飛躍するまち，大崎市のパワーを象徴しています。

姉妹都市，友好都市等

- ・東京都台東区 旧古川市と昭和59年1月14日締結
- ・米国オハイオ州ミドルタウン市 旧古川市と平成2年10月18日締結
- ・山形県酒田市（旧松山町） 旧松山町と昭和57年7月9日締結
- ・米国ジョージア州ダブリン市 旧三本木町と平成10年5月29日締結
- ・神奈川県横浜市港南区 旧三本木町と平成14年4月10日締結
- ・中国鄭州市金水区 旧鹿島台町と平成6年7月19日締結
- ・愛媛県宇和島市 旧岩出山町と平成11年3月27日締結
- ・北海道当別町 旧岩出山町と平成12年10月12日締結
- ・山形県遊佐町 旧鳴子町と平成4年10月30日締結
- ・大阪府田尻町 旧田尻町と平成3年10月10日締結
- ・富山県黒部市 大崎市と令和3年11月5日提携

利用される皆さまへ

- 1 本書は、令和5年及び令和6年を中心に、過去の大崎市域に関する統計資料のうち、収集可能な資料を掲載しました。
- 2 資料は、関係機関、関係団体並びに庁内各課の提供によるもの、統計調査結果によるものなどであり、資料の出典につきましては、各表の下部に明記しました。
- 3 数値の単位は、原則として各表の右上部に表記しましたが、単位が明白なものは省略しました。また、数値は小数点以下を四捨五入したことから、総数と内訳の合計とが一致しない場合があります。
- 4 統計表中「年」とあるのは年間（1月から12月まで）、「年度」とあるのは年度（4月から翌年3月まで）を示しています。また、統計調査結果等につきましては、調査基準日を表の右上に示しました。
- 5 統計データは、過去5年分の掲載を基本としています。さらに遡及してデータが必要な場合は、総務課統計担当までお問い合わせください。
- 6 統計表中の符号の用法は次のとおりです。

「0」	四捨五入により単位未満となったもの
「－」	ゼロまたは該当数値のない場合
「…」	事実不詳か資料がない場合
「X」	公表をさしひかえる場合
「△」	負数の場合
「<」・「>」	表示した数値より大きい、または小さい場合

●●● 統計で見る 大崎市 ●●●

面積  面積 796.81 km² (県内 2 位) ▶▶ 第 1 章 1 ページ	気象  最高気温観測史上 1 位 36.5℃ ▶▶ 第 1 章 6 ページ	出生  1 日あたり 1.7 人 ▶▶ 第 2 章 13 ページ	死亡  1 日あたり 5.0 人 ▶▶ 第 2 章 13 ページ
結婚  1 日あたり 1.0 件 ▶▶ 第 2 章 13 ページ	離婚  1 日あたり 0.4 件 ▶▶ 第 2 章 13 ページ	国勢調査人口  127,330 人 (県内第 3 位) ▶▶ 第 3 章 17 ページ	人口密度  1 km ² あたり 159.8 人 ▶▶ 第 3 章 17 ページ
高齢者(65 歳以上)人口  38,738 人 ▶▶ 第 3 章 20 ページ	18 歳未満世帯員の いる一般世帯  10,747 世帯 ▶▶ 第 3 章 24 ページ	一戸建に住む 一般世帯  35,846 世帯 ▶▶ 第 3 章 28 ページ	事業所数  5,477 事業所 (県内第 3 位) ▶▶ 第 4 章 48 ページ
販売農家数  3,808 戸 (県内第 3 位) ▶▶ 第 5 章 54 ページ	製造品出荷額  3,189 億円 (県内第 3 位) ▶▶ 第 6 章 66 ページ	年間商品販売額  2,653 億円 (県内第 3 位) ▶▶ 第 7 章 70 ページ	公園面積  1 人あたり 15.95 m² ▶▶ 第 8 章 77 ページ

<p>保有車両数</p>  <p>1世帯あたり 2.11台</p> <p>▶▶第9章 80 ページ</p>	<p>観光客入込数</p>  <p>1日あたり 16,802人 (県内第2位)</p> <p>▶▶第9章 83 ページ</p>	<p>小学生・中学生</p>  <p>小学生 5,897人 中学生 3,379人</p> <p>▶▶第10章 86 ページ</p>	<p>1人あたり市民所得</p>  <p>253万円 (県内第9位)</p> <p>▶▶第11章 98 ページ</p>
<p>年金受給件数</p>  <p>79,941件</p> <p>▶▶第12章 103 ページ</p>	<p>認可保育所児童数</p>  <p>2,720人</p> <p>▶▶第12章 109 ページ</p>	<p>市民病院本院利用者数(外来)</p>  <p>平日1日あたり 1,114人</p> <p>▶▶第13章 112 ページ</p>	<p>特定健康診査の受診者数</p>  <p>8,166人</p> <p>▶▶第13章 124 ページ</p>
<p>生活ごみ処理量</p>  <p>1世帯1日あたり 1.36kg</p> <p>▶▶第13章 128 ページ</p>	<p>渡り鳥飛来数</p>  <p>1月時点 157,851羽</p> <p>▶▶第13章 129 ページ</p>	<p>犯罪認知件数</p>  <p>1日あたり 1.8件</p> <p>▶▶第14章 132 ページ</p>	<p>交通事故の件数</p>  <p>1日あたり 0.6件</p> <p>▶▶第14章 132 ページ</p>
<p>火災発生件数</p>  <p>1か月あたり 2.3件</p> <p>▶▶第14章 133 ページ</p>	<p>救急出動回数</p>  <p>1日あたり 18.1回</p> <p>▶▶第14章 135 ページ</p>	<p>上水道供給量</p>  <p>1日1人あたり 211ℓ</p> <p>▶▶第15章 137 ページ</p>	<p>市職員数</p>  <p>市民54.4人 に1人</p> <p>▶▶第16章 142 ページ</p>