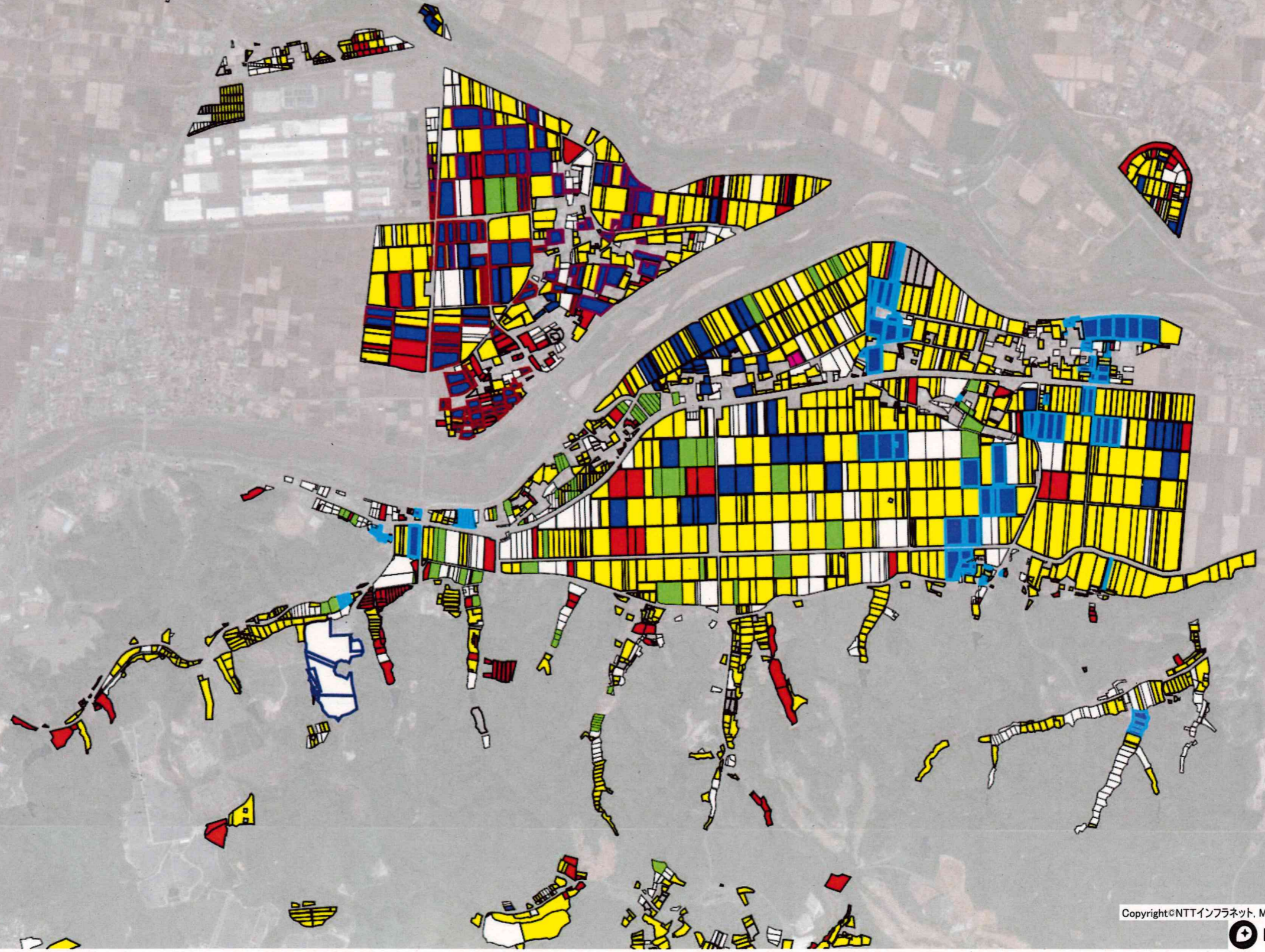


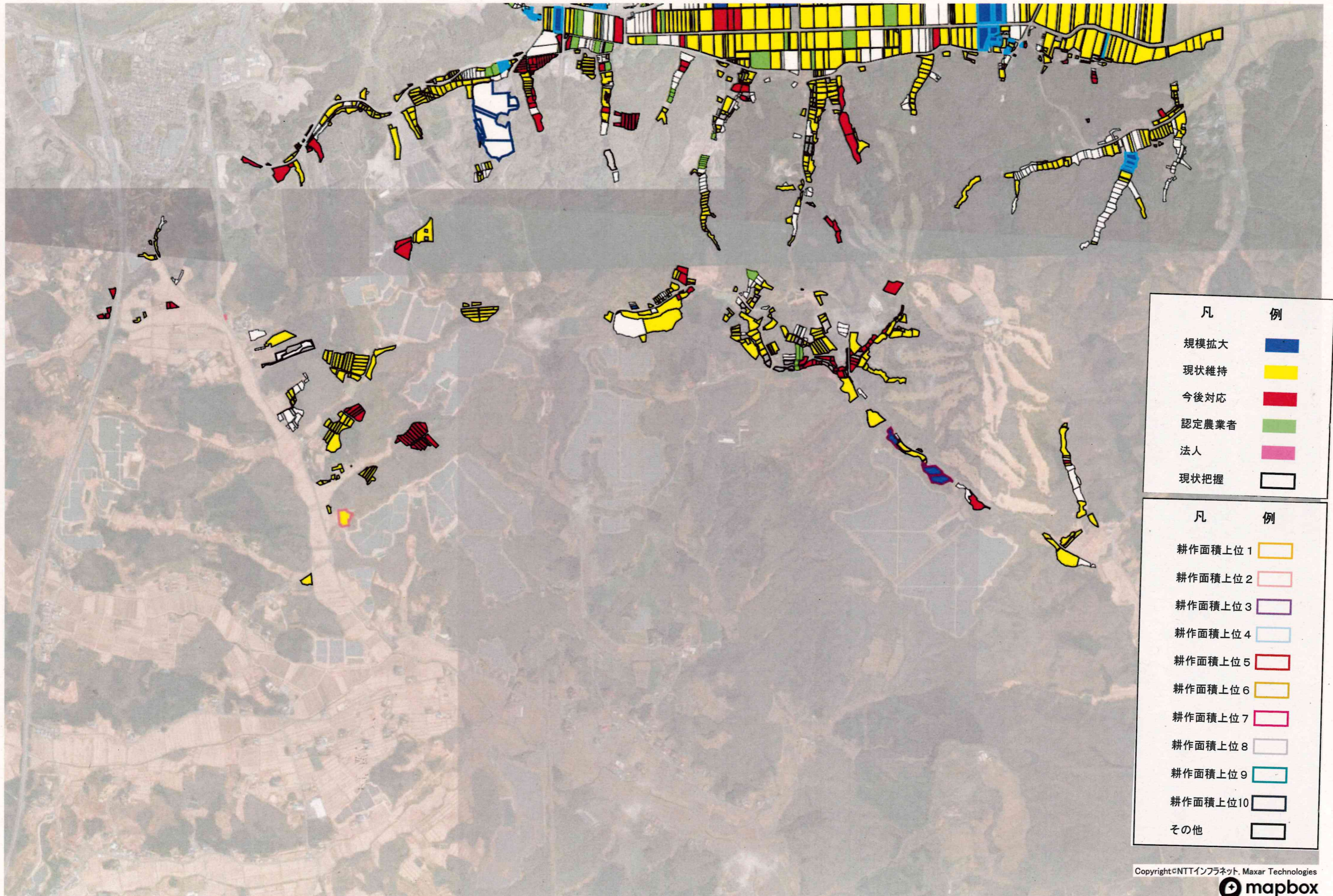
三本木地域 目標地図

20260318

凡	例
規模拡大	
現状維持	
今後対応	
認定農業者	
法人	
現状把握	

凡	例
耕作面積上位 1	
耕作面積上位 2	
耕作面積上位 3	
耕作面積上位 4	
耕作面積上位 5	
耕作面積上位 6	
耕作面積上位 7	
耕作面積上位 8	
耕作面積上位 9	
耕作面積上位 10	
その他	

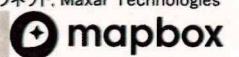




凡	例
規模拡大	
現状維持	
今後対応	
認定農業者	
法人	
現状把握	

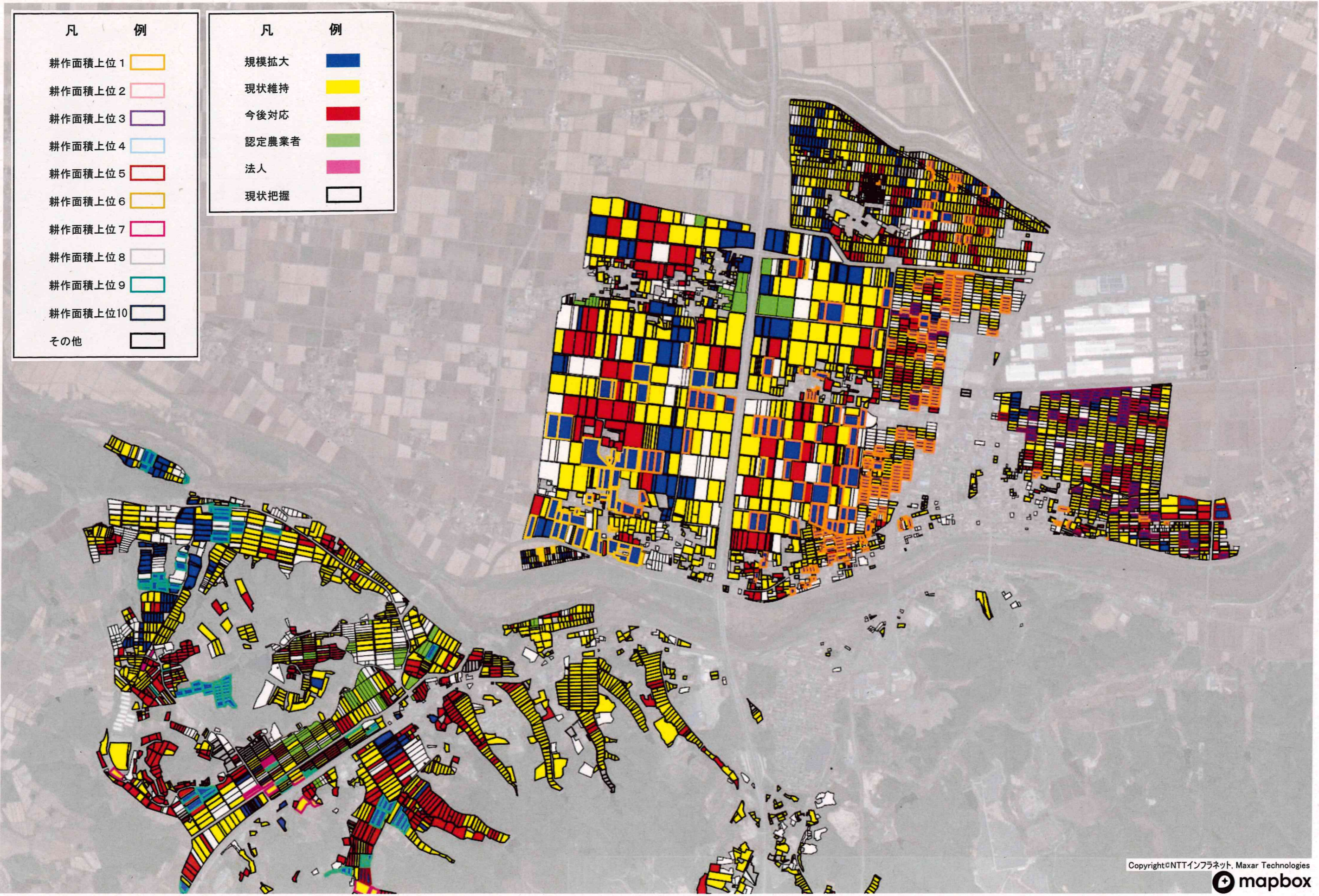
凡	例
耕作面積上位 1	
耕作面積上位 2	
耕作面積上位 3	
耕作面積上位 4	
耕作面積上位 5	
耕作面積上位 6	
耕作面積上位 7	
耕作面積上位 8	
耕作面積上位 9	
耕作面積上位 10	
その他	

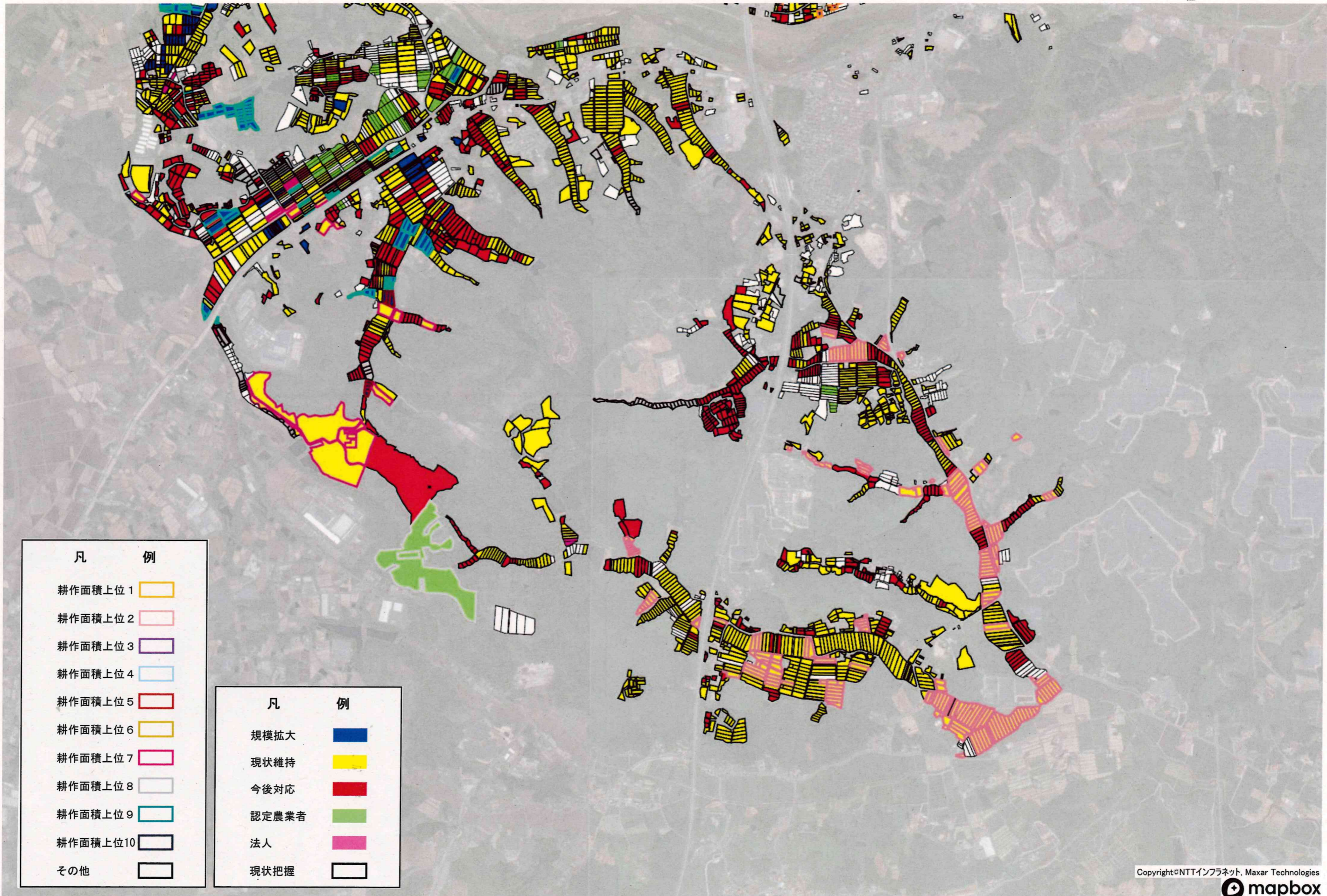
Copyright©NTTインフラネット、Maxar Technologies



凡	例
耕作面積上位 1	
耕作面積上位 2	
耕作面積上位 3	
耕作面積上位 4	
耕作面積上位 5	
耕作面積上位 6	
耕作面積上位 7	
耕作面積上位 8	
耕作面積上位 9	
耕作面積上位 10	
その他	

凡	例
規模拡大	
現状維持	
今後対応	
認定農業者	
法人	
現状把握	





凡	例
耕作面積上位 1	
耕作面積上位 2	
耕作面積上位 3	
耕作面積上位 4	
耕作面積上位 5	
耕作面積上位 6	
耕作面積上位 7	
耕作面積上位 8	
耕作面積上位 9	
耕作面積上位 10	
その他	

凡	例
規模拡大	
現状維持	
今後対応	
認定農業者	
法人	
現状把握	