

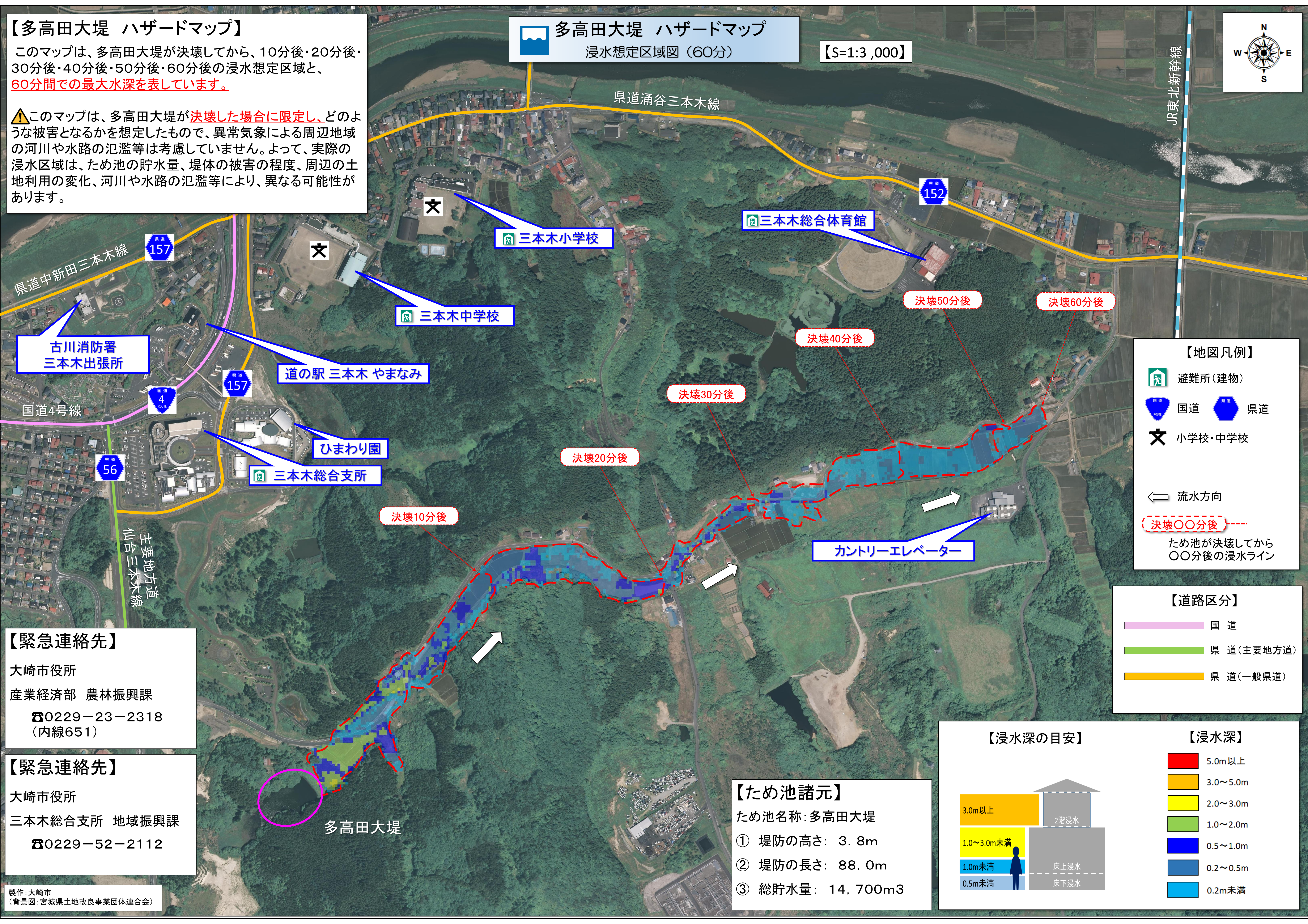
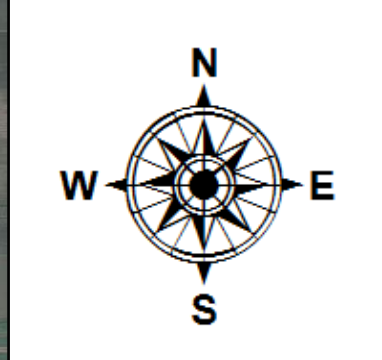
【多高田大堤 ハザードマップ】

このマップは、多高田大堤が決壊してから、10分後・20分後・30分後・40分後・50分後・60分後の浸水想定区域と、**60分間での最大水深を表しています。**

⚠このマップは、多高田大堤が**決壊した場合に限定し**、どのような被害となるかを想定したもので、異常気象による周辺地域の河川や水路の氾濫等は考慮していません。よって、実際の浸水区域は、ため池の貯水量、堤体の被害の程度、周辺の土地利用の変化、河川や水路の氾濫等により、異なる可能性があります。

多高田大堤 ハザードマップ
浸水想定区域図（60分）

【S=1:3,000】



【緊急連絡先】

大崎市役所
産業経済部 農林振興課
☎0229-23-2318
(内線651)

【緊急連絡先】

大崎市役所
三本木総合支所 地域振興課
☎0229-52-2112

【ため池諸元】

ため池名称: 多高田大堤

① 堤防の高さ: 3.8m
② 堤防の長さ: 88.0m
③ 総貯水量: 14,700m³

【地図凡例】

- 避難所(建物)
- 国道 県道
- 小学校・中学校
- 流水方向
- 決壊〇〇分後

ため池が決壊してから〇〇分後の浸水ライン

【道路区分】

- 国道
- 県道(主要地方道)
- 県道(一般県道)

【浸水深の目安】

3.0m以上
1.0~3.0m未満
1.0m未満
0.5m未満

2階浸水
床上浸水
床下浸水

【浸水深】

- 5.0m以上
- 3.0~5.0m
- 2.0~3.0m
- 1.0~2.0m
- 0.5~1.0m
- 0.2~0.5m
- 0.2m未満