

地域計画

策定年月日	令和7年3月31日
更新年月日	令和8年3月31日 (第7回)
目標年度	令和12年度
市町村名 (市町村コード)	大崎市 (04215)
地域名 (地域内農業集落名)	岩出山地域 (上区上組、道場分境、丸山南山、小泉川原、高畑、桶渡泉沢、山崎、二軒茶屋、唐竹桂沢、中里、新田二又、川北第一、川北第二、東昌寺沢、大学町、蛭沢、二ノ構、川原町、六十人町、横町、荒町、柳町、南町、寿丁、共栄、町浦、通丁1、通丁2、轟、千歳、菅生、青葉、天王寺、上宮、鴟目、下宮、沖、根岸、上一の坪、下一の坪、要害、大保、山谷、宿、松程、葛岡一部、葛岡二部、磯田、小倉、八幡、汀、上馬館、下馬館、北沢、堂の沢、大坪二部、小坪一部、黄金田)

注:「地域名」欄には、協議の場が設けられた区域を記載し、農林業センサスの農業集落名を記載してください。

1 地域における農業の将来の在り方

(1) 地域計画の区域の状況

区域内の農用地等面積(農業上の利用が行われる農用地等の区域)	2,988 ha
① 農業振興地域のうち農用地区域内の農地面積	2,627 ha
② 田の面積	2,376 ha
③ 畑の面積(果樹、茶等を含む)	612 ha
④ 区域内において、規模縮小などの意向のある農地面積の合計	209 ha
⑤ 区域内において、今後農業を担う者が引き受ける意向のある農地面積の合計	205 ha
(参考)区域内における70才以上の農業者の農地面積の合計	1,492 ha
うち後継者不在の農業者の農地面積の合計	1,155 ha
(備考)	

- 注1:①については、農業振興地域担当部局と調整の上、記載してください。
 2:②及び③については、農業委員会の農地台帳の面積(現況地目)に基づき記載してください。
 3:④については、規模縮小又は離農の意向のある農地面積を記載してください。
 4:⑤については、区域内に特定することができない場合には、引き受ける意向のあるすべての農地面積を記載の上、備考欄にその旨記載してください。
 5:(参考)の区域内における70才以上の農業者の農地面積等については、できる限り記載するように努めてください。
 6:「区域内の農用地等面積」に遊休農地が含まれている場合には、備考欄にその面積を記載してください。

(2) 地域農業の現状及び課題

当地域の農業は、稲作プラス畜産、野菜、花き、農産加工等との複合経営による個別経営体の形成と、稲作プラス農外収入による兼業農家との二極化が進んでいる。複合部門の主流は畜産であるが、良質な肉牛の生産を目指すことが求められており、地域の山林原野の地形を生かし、若い後継者を中心に系統繁殖等主産地形成に向けた取り組みが行われている。

農業就業人口は減少しているが、農業の担い手、後継者への農地集積は増えつつあり、農家一戸あたりの経営耕作面積は年々規模拡大傾向にある。いずれの農業経営においても農作業の機械化が進展し、しかも年々大型化が進む中で、生産費に占める機械導入費や減価償却費の比重が高まり、経営を圧迫する要因となっている。従事者の高齢化等による労働力不足や非農家が相続により農地を取得するなどを要因とする耕作放棄地も増えている状況にあるが、法人を設立し課題解消に努める集落もできている。

担い手のコスト削減等のため、分散した農地利用から集積化を図る取り組み、営農組織化に向けた経営に関する研修会等の情報提供をJAと連携しながら支援し、受託可能な意欲のある農業者(法人を含む)の育成が必要である。

(3) 地域における農業の将来の在り方(作物の生産や栽培方法については、必須記載事項)

鳴子、岩出山地域水田農業ビジョンと連携のうえ、水稻と転作(飼料作物、大豆)、園芸作物については土地利用型の農業経営を、畜産、酪農については、生産性の高い畜産経営を推進し、営農体制の強化を図り農業所得の増加と安定した農業経営の確立を目指す。

農業所得の向上を図るため、農産加工等(大豆)の取り組みを支援し、6次産業化による地域農業の振興を図る。高齢化や後継者不足が進む岩出山地域の農業を守り続けるには、受託可能な意欲のある農業者(法人を含む)を育成することが課題である。

JAが進める営農ビジョンによる地域農業の振興を進め、地域ぐるみで新規就農者の確保に努める。

2 農業の将来の在り方に向けた農用地の効率的かつ総合的な利用に関する目標

(1)農用地の効率的かつ総合的な利用に関する方針			
担い手への農地の集積、集約化を基本とし、担い手の農作業に支障がないよう他の農業者との調整を図りながら農地利用を進めていく。			
(2)担い手(効率的かつ安定的な経営を営む者)に対する農用地の集積に関する目標			
現状の集積率	30.57	%	将来の目標とする集積率
			60 %
(3)農用地の集団化(集約化)に関する目標			
担い手が利用する農地の団地化面積の拡大を進める。(令和12年度)			

3 農業者及び区域内の関係者が2の目標を達成するためとるべき必要な措置

(1)農用地の集積、集団化の取組
担い手・新規就農者への農地集積や、集落営農組織化に向けた経営に関する研修会等の情報提供をJAと連携しながら積極的に支援していく。
(2)農地中間管理機構の活用方法
農地中間管理機構の活用方針は、担い手への農地集積について原則として農地中間管理機構を活用するものとし、担い手や貸付希望者の意向を踏まえ、担い手以外の農業者も含めた調整を行いながら、段階的に集約化する。
(3)基盤整備事業への取組
江合川沿いの平坦地域である下野目東部地区は、主要な農業生産地域であり、大区画農地整備事業が実施されており、今後も安定的な農業経営体等による効率的な農業の実践を進め、優良農地として利用する。 また、小山田川水系小松川、吉野川及び小河川に沿った平坦部分に農地を形成する典型的な農山村地域の下真山地区は、水稲と畜産の複合経営が盛んな地域で、令和6年度より農地整備事業等を実施し、生産性の高い優良農地として整備する。
(4)多様な経営体の確保・育成の取組
多様な経営体の確保、育成の取組方針は、認定農業者や認定新規就農者はもとより、他産業からの転職や法人として起業し、規模拡大を目指す等の様々な経営体を確保、育成するため、JAや県、農業委員会等関係機関と連携して支援を行う。
(5)農業協同組合等の農業支援サービス事業者等への農作業委託の取組
農業協同組合等の農業支援サービス事業者等への農作業委託の活用方針については、水稲採種組合等において、農業用ドローン(小型無人飛行機)所有事業者による農薬の空中散布を推進する。 また、農作業により発生する農業用廃プラスチックについては、鳴子、岩出山地域農業廃プラスチック適正処理推進協議会で回収し、不法投棄から環境を守り、産地のイメージアップを図るとともに再資源化や環境保全を推進する。

以下任意記載事項(地域の実情に応じて、必要な事項を選択し、取組内容を記載してください)

<input checked="" type="checkbox"/> ①鳥獣被害防止対策	<input checked="" type="checkbox"/> ②有機・減農薬・減肥料	<input checked="" type="checkbox"/> ③スマート農業	<input type="checkbox"/> ④畑地化・輸出等	<input type="checkbox"/> ⑤果樹等
<input type="checkbox"/> ⑥燃料・資源作物等	<input checked="" type="checkbox"/> ⑦保全・管理等	<input type="checkbox"/> ⑧農業用施設	<input checked="" type="checkbox"/> ⑨耕畜連携等	<input type="checkbox"/> ⑩その他

【選択した上記の取組内容】

- ①近年、イノシシによる農地等の掘り起こし被害が多発傾向にあることから、各種支援事業等を活用し、物理柵や電気柵による被害防止対策を講じる。
- ②環境との共存を目指す環境共存型栽培を基本とし、慣行栽培から減農薬・減化学肥料栽培への作付けシフト及びJAS有機への誘導を推進する。
- ③ドローンによる農薬散布、自動操舵システムによる省力化等、スマート農業に取り組んでいく。
- ⑦多面的機能支払交付金事業及び中山間地域等直接支払交付金事業による、農地の保全・管理等については継続して取り組んでいく。
- ⑨耕畜連携等については、岩出山地域で生産された飼料作物を地域内の畜産農家に供給し、畜産農家から出た堆肥は地域内生産者に供給する循環の仕組みを推進する。

4 地域内の農業を担う者一覧(目標地図に位置付ける者)

属性	農業を担う者 (氏名・名称)	現状				10年後 (目標年度:令和12年度)				
		経営作目等	経営面積	作業受託面積	経営作目等	経営面積	作業受託面積	目標地図上の表示	備考	
1	認農	全般	74.59 ha		全般	74.59 ha		1		
2	認農	全般	34.62 ha		全般	34.62 ha		2		
3	認農	全般	31.00 ha		全般	31.00 ha		3		
4	認農	全般	28.55 ha		全般	28.55 ha		4		
5	認農	全般	28.06 ha		全般	28.06 ha		5		
6	認農	全般	26.71 ha		全般	26.71 ha		6		
7	利用者	全般	20.85 ha		全般	20.85 ha		7		
8	認農	全般	17.33 ha		全般	17.33 ha		8		
9	認農	全般	16.64 ha		全般	16.64 ha		9		
10	認農	全般	16.25 ha		全般	16.25 ha		10		
11	認農	全般	14.13 ha		全般	14.13 ha				
12	利用者	全般	14.03 ha		全般	14.03 ha				
13	認農	全般	13.63 ha		全般	13.63 ha				
14	認農	全般	13.31 ha		全般	13.31 ha				
15	認農	全般	13.23 ha		全般	13.23 ha				
16	認農	全般	12.49 ha		全般	12.49 ha				
17	利用者	全般	11.96 ha		全般	11.96 ha				
18	認農	全般	11.63 ha		全般	11.63 ha				
19	利用者	全般	11.58 ha		全般	11.58 ha				
20	認農	全般	11.17 ha		全般	11.17 ha				
21	利用者	全般	10.97 ha		全般	10.97 ha				
22	認農	全般	10.81 ha		全般	10.81 ha				
23	認農	全般	10.58 ha		全般	10.58 ha				
24	利用者	全般	10.49 ha		全般	10.49 ha				
25	利用者	全般	10.47 ha		全般	10.47 ha				
26	認農	全般	10.38 ha		全般	10.38 ha				
27	認農	全般	10.34 ha		全般	10.34 ha				
28	認農	全般	10.21 ha		全般	10.21 ha				
29	認農	全般	10.21 ha		全般	10.21 ha				
30	認農	全般	10.13 ha		全般	10.13 ha				
31	利用者	全般	9.92 ha		全般	9.92 ha				
32	利用者	全般	9.79 ha		全般	9.79 ha				
33	認農	全般	9.61 ha		全般	9.61 ha				
34	認農	全般	9.43 ha		全般	9.43 ha				
35	認農	全般	9.32 ha		全般	9.32 ha				
36	認農	全般	9.18 ha		全般	9.18 ha				
37	認農	全般	9.16 ha		全般	9.16 ha				
38	認農	全般	9.03 ha		全般	9.03 ha				
39	利用者	全般	9.02 ha		全般	9.02 ha				
40	認農	全般	8.85 ha		全般	8.85 ha				
41	利用者	全般	8.71 ha		全般	8.71 ha				
42	認農	全般	8.65 ha		全般	8.65 ha				
43	認就	全般	8.54 ha		全般	8.54 ha				
44	認農	全般	8.41 ha		全般	8.41 ha				
45	認農	全般	8.36 ha		全般	8.36 ha				
46	認農	全般	8.27 ha		全般	8.27 ha				
47	認農	全般	8.22 ha		全般	8.22 ha				
48	認農	全般	8.11 ha		全般	8.11 ha				
49	認農	全般	7.97 ha		全般	7.97 ha				
50	認農	全般	7.94 ha		全般	7.94 ha				
51	認農	全般	7.89 ha		全般	7.89 ha				
52	利用者	全般	7.75 ha		全般	7.75 ha				
53	利用者	全般	7.72 ha		全般	7.72 ha				
54	利用者	全般	7.64 ha		全般	7.64 ha				
55	認農	全般	7.52 ha		全般	7.52 ha				
56	利用者	全般	7.44 ha		全般	7.44 ha				
57	認農	全般	7.35 ha		全般	7.35 ha				

58	認農		全般	7.24	ha	ha	全般	7.24	ha	ha	
59	認農		全般	7.24	ha	ha	全般	7.24	ha	ha	
60	利用者		全般	7.15	ha	ha	全般	7.15	ha	ha	
61	認農		全般	7.13	ha	ha	全般	7.13	ha	ha	
62	利用者		全般	7.04	ha	ha	全般	7.04	ha	ha	
63	利用者		全般	7.03	ha	ha	全般	7.03	ha	ha	
64	利用者		全般	7.02	ha	ha	全般	7.02	ha	ha	
65	利用者		全般	6.96	ha	ha	全般	6.96	ha	ha	
66	認農		全般	6.79	ha	ha	全般	6.79	ha	ha	
67	認農		全般	6.78	ha	ha	全般	6.78	ha	ha	
68	認農		全般	6.71	ha	ha	全般	6.71	ha	ha	
69	認農		全般	6.67	ha	ha	全般	6.67	ha	ha	
70	認農		全般	6.63	ha	ha	全般	6.63	ha	ha	
71	認農		全般	6.54	ha	ha	全般	6.54	ha	ha	
72	利用者		全般	6.42	ha	ha	全般	6.42	ha	ha	
73	認農		全般	6.33	ha	ha	全般	6.33	ha	ha	
74	利用者		全般	6.25	ha	ha	全般	6.25	ha	ha	
75	利用者		全般	6.20	ha	ha	全般	6.20	ha	ha	
76	認農		全般	6.02	ha	ha	全般	6.02	ha	ha	
77	認農		全般	5.95	ha	ha	全般	5.95	ha	ha	
78	利用者		全般	5.93	ha	ha	全般	5.93	ha	ha	
79	利用者		全般	5.91	ha	ha	全般	5.91	ha	ha	
80	認農		全般	5.86	ha	ha	全般	5.86	ha	ha	
81	認農		全般	5.73	ha	ha	全般	5.73	ha	ha	
82	利用者		全般	5.72	ha	ha	全般	5.72	ha	ha	
83	利用者		全般	5.71	ha	ha	全般	5.71	ha	ha	
84	認農		全般	5.69	ha	ha	全般	5.69	ha	ha	
85	利用者		全般	5.67	ha	ha	全般	5.67	ha	ha	
86	利用者		全般	5.66	ha	ha	全般	5.66	ha	ha	
87	認農		全般	5.66	ha	ha	全般	5.66	ha	ha	
88	認農		全般	5.66	ha	ha	全般	5.66	ha	ha	
89	認農		全般	5.63	ha	ha	全般	5.63	ha	ha	
90	利用者		全般	5.54	ha	ha	全般	5.54	ha	ha	
91	認農		全般	5.48	ha	ha	全般	5.48	ha	ha	
92	利用者		全般	5.44	ha	ha	全般	5.44	ha	ha	
93	利用者		全般	5.44	ha	ha	全般	5.44	ha	ha	
94	利用者		全般	5.43	ha	ha	全般	5.43	ha	ha	
95	認農		全般	5.43	ha	ha	全般	5.43	ha	ha	
96	利用者		全般	5.41	ha	ha	全般	5.41	ha	ha	
97	認農		全般	5.33	ha	ha	全般	5.33	ha	ha	
98	利用者		全般	5.33	ha	ha	全般	5.33	ha	ha	
99	利用者		全般	5.29	ha	ha	全般	5.29	ha	ha	
100	利用者		全般	5.29	ha	ha	全般	5.29	ha	ha	
101	認農		全般	5.29	ha	ha	全般	5.29	ha	ha	
102	利用者		全般	5.27	ha	ha	全般	5.27	ha	ha	
103	認農		全般	5.20	ha	ha	全般	5.20	ha	ha	
104	認農		全般	5.19	ha	ha	全般	5.19	ha	ha	
105	認農		全般	5.19	ha	ha	全般	5.19	ha	ha	
106	利用者		全般	5.09	ha	ha	全般	5.09	ha	ha	
107	認農		全般	5.05	ha	ha	全般	5.05	ha	ha	
108	利用者		全般	4.98	ha	ha	全般	4.98	ha	ha	
109	利用者		全般	4.93	ha	ha	全般	4.93	ha	ha	
110	認農		全般	4.92	ha	ha	全般	4.92	ha	ha	
111	認農		全般	4.88	ha	ha	全般	4.88	ha	ha	
112	利用者		全般	4.82	ha	ha	全般	4.82	ha	ha	
113	利用者		全般	4.73	ha	ha	全般	4.73	ha	ha	
114	利用者		全般	4.69	ha	ha	全般	4.69	ha	ha	
115	利用者		全般	4.69	ha	ha	全般	4.69	ha	ha	
116	利用者		全般	4.68	ha	ha	全般	4.68	ha	ha	
117	利用者		全般	4.62	ha	ha	全般	4.62	ha	ha	
118	認農		全般	4.61	ha	ha	全般	4.61	ha	ha	
119	利用者		全般	4.60	ha	ha	全般	4.60	ha	ha	
120	利用者		全般	4.57	ha	ha	全般	4.57	ha	ha	
121	利用者		全般	4.56	ha	ha	全般	4.56	ha	ha	
122	利用者		全般	4.56	ha	ha	全般	4.56	ha	ha	
123	認農		全般	4.54	ha	ha	全般	4.54	ha	ha	
124	利用者		全般	4.52	ha	ha	全般	4.52	ha	ha	
125	利用者		全般	4.50	ha	ha	全般	4.50	ha	ha	
126	利用者		全般	4.48	ha	ha	全般	4.48	ha	ha	
127	利用者		全般	4.47	ha	ha	全般	4.47	ha	ha	
128	利用者		全般	4.44	ha	ha	全般	4.44	ha	ha	
129	認農		全般	4.43	ha	ha	全般	4.43	ha	ha	
130	認農		全般	4.35	ha	ha	全般	4.35	ha	ha	

131	利用者		全般	4.35	ha	ha	全般	4.35	ha	ha		
132	利用者		全般	4.34	ha	ha	全般	4.34	ha	ha		
133	利用者		全般	4.28	ha	ha	全般	4.28	ha	ha		
134	利用者		全般	4.28	ha	ha	全般	4.28	ha	ha		
135	利用者		全般	4.27	ha	ha	全般	4.27	ha	ha		
136	利用者		全般	4.25	ha	ha	全般	4.25	ha	ha		
137	利用者		全般	4.23	ha	ha	全般	4.23	ha	ha		
138	利用者		全般	4.21	ha	ha	全般	4.21	ha	ha		
139	利用者		全般	4.19	ha	ha	全般	4.19	ha	ha		
140	利用者		全般	4.18	ha	ha	全般	4.18	ha	ha		
141	利用者		全般	4.18	ha	ha	全般	4.18	ha	ha		
142	利用者		全般	4.17	ha	ha	全般	4.17	ha	ha		
143	利用者		全般	4.17	ha	ha	全般	4.17	ha	ha		
144	利用者		全般	4.11	ha	ha	全般	4.11	ha	ha		
145	利用者		全般	4.08	ha	ha	全般	4.08	ha	ha		
146	利用者		全般	4.08	ha	ha	全般	4.08	ha	ha		
147	利用者		全般	4.05	ha	ha	全般	4.05	ha	ha		
148	利用者		全般	4.03	ha	ha	全般	4.03	ha	ha		
149	利用者		全般	4.01	ha	ha	全般	4.01	ha	ha		
150	認農		全般	4.00	ha	ha	全般	4.00	ha	ha		
151	認農		全般	4.00	ha	ha	全般	4.00	ha	ha		
152	利用者		全般	4.00	ha	ha	全般	4.00	ha	ha		
153	利用者		全般	3.99	ha	ha	全般	3.99	ha	ha		
154	利用者		全般	3.98	ha	ha	全般	3.98	ha	ha		
155	認農		全般	3.97	ha	ha	全般	3.97	ha	ha		
156	利用者		全般	3.94	ha	ha	全般	3.94	ha	ha		
157	利用者		全般	3.92	ha	ha	全般	3.92	ha	ha		
158	利用者		全般	3.92	ha	ha	全般	3.92	ha	ha		
159	認農		全般	3.88	ha	ha	全般	3.88	ha	ha		
160	利用者		全般	3.85	ha	ha	全般	3.85	ha	ha		
161	利用者		全般	3.84	ha	ha	全般	3.84	ha	ha		
162	利用者		全般	3.83	ha	ha	全般	3.83	ha	ha		
163	利用者		全般	3.83	ha	ha	全般	3.83	ha	ha		
164	利用者		全般	3.81	ha	ha	全般	3.81	ha	ha		
165	利用者		全般	3.79	ha	ha	全般	3.79	ha	ha		
166	利用者		全般	3.77	ha	ha	全般	3.77	ha	ha		
167	利用者		全般	3.72	ha	ha	全般	3.72	ha	ha		
168	利用者		全般	3.72	ha	ha	全般	3.72	ha	ha		
169	利用者		全般	3.71	ha	ha	全般	3.71	ha	ha		
170	利用者		全般	3.70	ha	ha	全般	3.70	ha	ha		
171	利用者		全般	3.62	ha	ha	全般	3.62	ha	ha		
172	利用者		全般	3.60	ha	ha	全般	3.60	ha	ha		
173	認農		全般	3.60	ha	ha	全般	3.60	ha	ha		
174	利用者		全般	3.59	ha	ha	全般	3.59	ha	ha		
175	利用者		全般	3.57	ha	ha	全般	3.57	ha	ha		
176	利用者		全般	3.57	ha	ha	全般	3.57	ha	ha		
177	認農		全般	3.56	ha	ha	全般	3.56	ha	ha		
178	認農		全般	3.56	ha	ha	全般	3.56	ha	ha		
179	利用者		全般	3.55	ha	ha	全般	3.55	ha	ha		
180	利用者		全般	3.54	ha	ha	全般	3.54	ha	ha		
181	利用者		全般	3.54	ha	ha	全般	3.54	ha	ha		
182	利用者		全般	3.54	ha	ha	全般	3.54	ha	ha		
183	利用者		全般	3.52	ha	ha	全般	3.52	ha	ha		
184	利用者		全般	3.51	ha	ha	全般	3.51	ha	ha		
185	認農		全般	3.49	ha	ha	全般	3.49	ha	ha		
186	利用者		全般	3.49	ha	ha	全般	3.49	ha	ha		
187	利用者		全般	3.48	ha	ha	全般	3.48	ha	ha		
188	利用者		全般	3.46	ha	ha	全般	3.46	ha	ha		
189	利用者		全般	3.45	ha	ha	全般	3.45	ha	ha		
190	利用者		全般	3.45	ha	ha	全般	3.45	ha	ha		
191	利用者		全般	3.43	ha	ha	全般	3.43	ha	ha		
192	利用者		全般	3.42	ha	ha	全般	3.42	ha	ha		
193	利用者		全般	3.41	ha	ha	全般	3.41	ha	ha		
194	利用者		全般	3.40	ha	ha	全般	3.40	ha	ha		
195	利用者		全般	3.39	ha	ha	全般	3.39	ha	ha		
196	利用者		全般	3.38	ha	ha	全般	3.38	ha	ha		
197	利用者		全般	3.38	ha	ha	全般	3.38	ha	ha		
198	利用者		全般	3.37	ha	ha	全般	3.37	ha	ha		
199	利用者		全般	3.36	ha	ha	全般	3.36	ha	ha		
200	利用者		全般	3.36	ha	ha	全般	3.36	ha	ha		
201	利用者		全般	3.35	ha	ha	全般	3.35	ha	ha		

202	利用者		全般	3.31	ha	ha	全般	3.31	ha	ha		
203	利用者		全般	3.31	ha	ha	全般	3.31	ha	ha		
204	利用者		全般	3.27	ha	ha	全般	3.27	ha	ha		
205	利用者		全般	3.26	ha	ha	全般	3.26	ha	ha		
206	利用者		全般	3.26	ha	ha	全般	3.26	ha	ha		
207	利用者		全般	3.25	ha	ha	全般	3.25	ha	ha		
208	利用者		全般	3.24	ha	ha	全般	3.24	ha	ha		
209	利用者		全般	3.24	ha	ha	全般	3.24	ha	ha		
210	利用者		全般	3.23	ha	ha	全般	3.23	ha	ha		
211	利用者		全般	3.22	ha	ha	全般	3.22	ha	ha		
212	利用者		全般	3.20	ha	ha	全般	3.20	ha	ha		
213	利用者		全般	3.20	ha	ha	全般	3.20	ha	ha		
214	利用者		全般	3.20	ha	ha	全般	3.20	ha	ha		
215	利用者		全般	3.20	ha	ha	全般	3.20	ha	ha		
216	認農		全般	3.19	ha	ha	全般	3.19	ha	ha		
217	利用者		全般	3.19	ha	ha	全般	3.19	ha	ha		
218	利用者		全般	3.19	ha	ha	全般	3.19	ha	ha		
219	認農		全般	3.19	ha	ha	全般	3.19	ha	ha		
220	利用者		全般	3.18	ha	ha	全般	3.18	ha	ha		
221	利用者		全般	3.18	ha	ha	全般	3.18	ha	ha		
222	利用者		全般	3.17	ha	ha	全般	3.17	ha	ha		
223	利用者		全般	3.15	ha	ha	全般	3.15	ha	ha		
224	利用者		全般	3.15	ha	ha	全般	3.15	ha	ha		
225	利用者		全般	3.13	ha	ha	全般	3.13	ha	ha		
226	利用者		全般	3.13	ha	ha	全般	3.13	ha	ha		
227	利用者		全般	3.13	ha	ha	全般	3.13	ha	ha		
228	利用者		全般	3.13	ha	ha	全般	3.13	ha	ha		
229	利用者		全般	3.13	ha	ha	全般	3.13	ha	ha		
230	認農		全般	3.11	ha	ha	全般	3.11	ha	ha		
231	利用者		全般	3.10	ha	ha	全般	3.10	ha	ha		
232	利用者		全般	3.08	ha	ha	全般	3.08	ha	ha		
233	利用者		全般	3.07	ha	ha	全般	3.07	ha	ha		
234	利用者		全般	3.07	ha	ha	全般	3.07	ha	ha		
235	利用者		全般	3.05	ha	ha	全般	3.05	ha	ha		
236	利用者		全般	3.04	ha	ha	全般	3.04	ha	ha		
237	利用者		全般	3.03	ha	ha	全般	3.03	ha	ha		
238	利用者		全般	3.02	ha	ha	全般	3.02	ha	ha		
239	利用者		全般	3.01	ha	ha	全般	3.01	ha	ha		
240	利用者		全般	3.00	ha	ha	全般	3.00	ha	ha		
241	利用者		全般	3.00	ha	ha	全般	3.00	ha	ha		
242	利用者		全般	3.00	ha	ha	全般	3.00	ha	ha		
243	利用者		全般	2.99	ha	ha	全般	2.99	ha	ha		
244	利用者		全般	2.99	ha	ha	全般	2.99	ha	ha		
245	利用者		全般	2.99	ha	ha	全般	2.99	ha	ha		
246	利用者		全般	2.98	ha	ha	全般	2.98	ha	ha		
247	利用者		全般	2.97	ha	ha	全般	2.97	ha	ha		
248	利用者		全般	2.94	ha	ha	全般	2.94	ha	ha		
249	利用者		全般	2.91	ha	ha	全般	2.91	ha	ha		
250	利用者		全般	2.91	ha	ha	全般	2.91	ha	ha		
251	利用者		全般	2.90	ha	ha	全般	2.90	ha	ha		
252	利用者		全般	2.90	ha	ha	全般	2.90	ha	ha		
253	利用者		全般	2.89	ha	ha	全般	2.89	ha	ha		
254	利用者		全般	2.88	ha	ha	全般	2.88	ha	ha		
255	利用者		全般	2.87	ha	ha	全般	2.87	ha	ha		
256	利用者		全般	2.87	ha	ha	全般	2.87	ha	ha		
257	利用者		全般	2.86	ha	ha	全般	2.86	ha	ha		
258	利用者		全般	2.86	ha	ha	全般	2.86	ha	ha		
259	利用者		全般	2.84	ha	ha	全般	2.84	ha	ha		
260	利用者		全般	2.84	ha	ha	全般	2.84	ha	ha		
261	利用者		全般	2.83	ha	ha	全般	2.83	ha	ha		
262	利用者		全般	2.82	ha	ha	全般	2.82	ha	ha		
263	利用者		全般	2.82	ha	ha	全般	2.82	ha	ha		
264	利用者		全般	2.81	ha	ha	全般	2.81	ha	ha		
265	利用者		全般	2.81	ha	ha	全般	2.81	ha	ha		
266	利用者		全般	2.80	ha	ha	全般	2.80	ha	ha		
267	利用者		全般	2.80	ha	ha	全般	2.80	ha	ha		
268	利用者		全般	2.79	ha	ha	全般	2.79	ha	ha		
269	認農		全般	2.79	ha	ha	全般	2.79	ha	ha		
270	利用者		全般	2.79	ha	ha	全般	2.79	ha	ha		
271	利用者		全般	2.77	ha	ha	全般	2.77	ha	ha		
272	利用者		全般	2.76	ha	ha	全般	2.76	ha	ha		
273	利用者		全般	2.76	ha	ha	全般	2.76	ha	ha		
274	利用者		全般	2.75	ha	ha	全般	2.75	ha	ha		

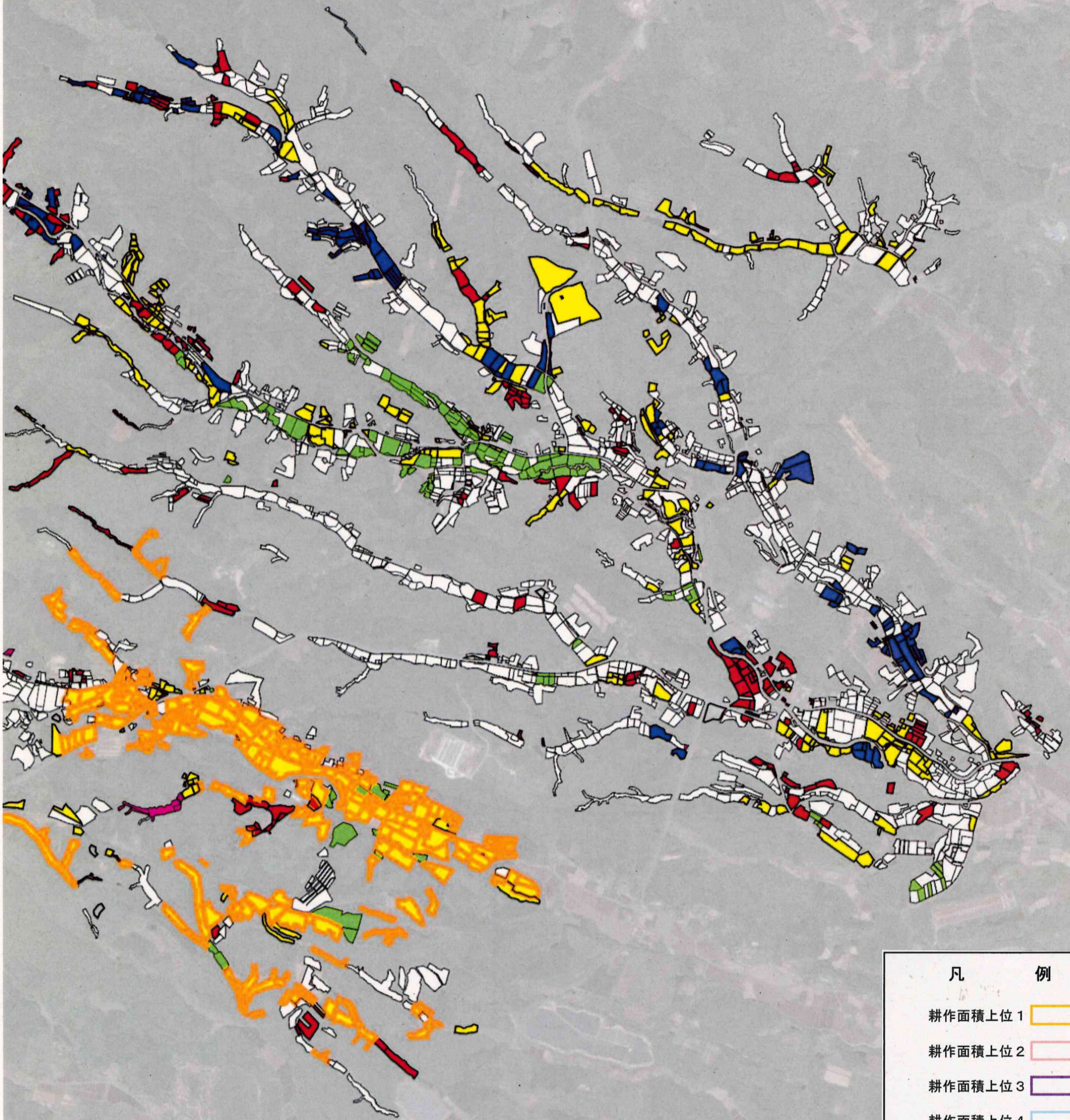
275	利用者		全般	2.73	ha	ha	全般	2.73	ha	ha		
276	利用者		全般	2.72	ha	ha	全般	2.72	ha	ha		
277	利用者		全般	2.72	ha	ha	全般	2.72	ha	ha		
278	利用者		全般	2.70	ha	ha	全般	2.70	ha	ha		
279	認農		全般	2.70	ha	ha	全般	2.70	ha	ha		
280	利用者		全般	2.67	ha	ha	全般	2.67	ha	ha		
281	利用者		全般	2.65	ha	ha	全般	2.65	ha	ha		
282	利用者		全般	2.64	ha	ha	全般	2.64	ha	ha		
283	利用者		全般	2.64	ha	ha	全般	2.64	ha	ha		
284	利用者		全般	2.64	ha	ha	全般	2.64	ha	ha		
285	利用者		全般	2.63	ha	ha	全般	2.63	ha	ha		
286	利用者		全般	2.63	ha	ha	全般	2.63	ha	ha		
287	利用者		全般	2.61	ha	ha	全般	2.61	ha	ha		
288	認農		全般	2.60	ha	ha	全般	2.60	ha	ha		
289	利用者		全般	2.58	ha	ha	全般	2.58	ha	ha		
290	利用者		全般	2.58	ha	ha	全般	2.58	ha	ha		
291	利用者		全般	2.58	ha	ha	全般	2.58	ha	ha		
292	利用者		全般	2.57	ha	ha	全般	2.57	ha	ha		
293	利用者		全般	2.56	ha	ha	全般	2.56	ha	ha		
294	利用者		全般	2.56	ha	ha	全般	2.56	ha	ha		
295	利用者		全般	2.56	ha	ha	全般	2.56	ha	ha		
296	利用者		全般	2.55	ha	ha	全般	2.55	ha	ha		
297	利用者		全般	2.54	ha	ha	全般	2.54	ha	ha		
298	利用者		全般	2.53	ha	ha	全般	2.53	ha	ha		
299	利用者		全般	2.53	ha	ha	全般	2.53	ha	ha		
300	利用者		全般	2.53	ha	ha	全般	2.53	ha	ha		
301	利用者		全般	2.53	ha	ha	全般	2.53	ha	ha		
302	利用者		全般	2.52	ha	ha	全般	2.52	ha	ha		
303	利用者		全般	2.52	ha	ha	全般	2.52	ha	ha		
304	利用者		全般	2.50	ha	ha	全般	2.50	ha	ha		
305	利用者		全般	2.50	ha	ha	全般	2.50	ha	ha		
306	利用者		全般	2.50	ha	ha	全般	2.50	ha	ha		
307	認農		全般	2.49	ha	ha	全般	2.49	ha	ha		
308	利用者		全般	2.48	ha	ha	全般	2.48	ha	ha		
309	利用者		全般	2.47	ha	ha	全般	2.47	ha	ha		
310	利用者		全般	2.47	ha	ha	全般	2.47	ha	ha		
311	利用者		全般	2.46	ha	ha	全般	2.46	ha	ha		
312	利用者		全般	2.46	ha	ha	全般	2.46	ha	ha		
313	利用者		全般	2.45	ha	ha	全般	2.45	ha	ha		
314	利用者		全般	2.45	ha	ha	全般	2.45	ha	ha		
315	利用者		全般	2.44	ha	ha	全般	2.44	ha	ha		
316	利用者		全般	2.43	ha	ha	全般	2.43	ha	ha		
317	利用者		全般	2.42	ha	ha	全般	2.42	ha	ha		
318	認農		全般	2.42	ha	ha	全般	2.42	ha	ha		
319	利用者		全般	2.42	ha	ha	全般	2.42	ha	ha		
320	利用者		全般	2.41	ha	ha	全般	2.41	ha	ha		
321	利用者		全般	2.39	ha	ha	全般	2.39	ha	ha		
322	利用者		全般	2.39	ha	ha	全般	2.39	ha	ha		
323	利用者		全般	2.39	ha	ha	全般	2.39	ha	ha		
324	利用者		全般	2.37	ha	ha	全般	2.37	ha	ha		
325	利用者		全般	2.37	ha	ha	全般	2.37	ha	ha		
326	利用者		全般	2.36	ha	ha	全般	2.36	ha	ha		
327	利用者		全般	2.36	ha	ha	全般	2.36	ha	ha		
328	利用者		全般	2.36	ha	ha	全般	2.36	ha	ha		
329	利用者		全般	2.35	ha	ha	全般	2.35	ha	ha		
330	利用者		全般	2.34	ha	ha	全般	2.34	ha	ha		
331	利用者		全般	2.34	ha	ha	全般	2.34	ha	ha		
332	利用者		全般	2.31	ha	ha	全般	2.31	ha	ha		
333	認農		全般	2.29	ha	ha	全般	2.29	ha	ha		
334	利用者		全般	2.29	ha	ha	全般	2.29	ha	ha		
335	利用者		全般	2.29	ha	ha	全般	2.29	ha	ha		
336	利用者		全般	2.29	ha	ha	全般	2.29	ha	ha		
337	利用者		全般	2.28	ha	ha	全般	2.28	ha	ha		
338	利用者		全般	2.28	ha	ha	全般	2.28	ha	ha		
339	利用者		全般	2.27	ha	ha	全般	2.27	ha	ha		
340	利用者		全般	2.25	ha	ha	全般	2.25	ha	ha		
341	認農		全般	2.25	ha	ha	全般	2.25	ha	ha		
342	利用者		全般	2.24	ha	ha	全般	2.24	ha	ha		
343	利用者		全般	2.24	ha	ha	全般	2.24	ha	ha		
344	利用者		全般	2.23	ha	ha	全般	2.23	ha	ha		
345	利用者		全般	2.23	ha	ha	全般	2.23	ha	ha		
346	認農		全般	2.21	ha	ha	全般	2.21	ha	ha		
347	利用者		全般	2.20	ha	ha	全般	2.20	ha	ha		

635	利用者		全般	1.06	ha	ha	全般	1.06	ha	ha	
636	利用者		全般	1.06	ha	ha	全般	1.06	ha	ha	
637	利用者		全般	1.06	ha	ha	全般	1.06	ha	ha	
638	利用者		全般	1.05	ha	ha	全般	1.05	ha	ha	
639	利用者		全般	1.05	ha	ha	全般	1.05	ha	ha	
640	利用者		全般	1.05	ha	ha	全般	1.05	ha	ha	
641	利用者		全般	1.04	ha	ha	全般	1.04	ha	ha	
642	認農		全般	1.04	ha	ha	全般	1.04	ha	ha	
643	利用者		全般	1.04	ha	ha	全般	1.04	ha	ha	
644	利用者		全般	0.00	ha	ha	全般	0.00	ha	ha	
645	利用者		全般	1.04	ha	ha	全般	1.04	ha	ha	
646	利用者		全般	1.03	ha	ha	全般	1.03	ha	ha	
647	利用者		全般	1.03	ha	ha	全般	1.03	ha	ha	
648	利用者		全般	1.03	ha	ha	全般	1.03	ha	ha	
649	利用者		全般	1.03	ha	ha	全般	1.03	ha	ha	
650	利用者		全般	1.03	ha	ha	全般	1.03	ha	ha	
651	利用者		全般	1.03	ha	ha	全般	1.03	ha	ha	
652	利用者		全般	1.02	ha	ha	全般	1.02	ha	ha	
653	利用者		全般	1.02	ha	ha	全般	1.02	ha	ha	
654	利用者		全般	1.02	ha	ha	全般	1.02	ha	ha	
655	利用者		全般	1.02	ha	ha	全般	1.02	ha	ha	
656	利用者		全般	1.02	ha	ha	全般	1.02	ha	ha	
657	利用者		全般	1.01	ha	ha	全般	1.01	ha	ha	
658	利用者		全般	1.01	ha	ha	全般	1.01	ha	ha	
659	利用者		全般	1.01	ha	ha	全般	1.01	ha	ha	
660	利用者		全般	1.01	ha	ha	全般	1.01	ha	ha	
661	利用者		全般	1.01	ha	ha	全般	1.01	ha	ha	
662	利用者		全般	1.01	ha	ha	全般	1.01	ha	ha	
663	利用者		全般	1.01	ha	ha	全般	1.01	ha	ha	
664	利用者		全般	1.00	ha	ha	全般	1.00	ha	ha	
665	利用者		全般	1.00	ha	ha	全般	1.00	ha	ha	
666	利用者		全般	1.00	ha	ha	全般	1.00	ha	ha	
667	利用者		全般	1.00	ha	ha	全般	1.00	ha	ha	
668	認農		全般	0.89	ha	ha	全般	0.89	ha	ha	
669	認農		全般	0.88	ha	ha	全般	0.88	ha	ha	
670	利用者		全般	0.75	ha	ha	全般	0.75	ha	ha	
671	認農		全般	0.62	ha	ha	全般	0.62	ha	ha	
672	認農		全般	0.67	ha	ha	全般	0.67	ha	ha	
673	認農		全般	0.54	ha	ha	全般	0.54	ha	ha	
674	認農		全般	0.44	ha	ha	全般	0.44	ha	ha	
675	利用者		全般	0.42	ha	ha	全般	0.42	ha	ha	
676	認農		全般	0.39	ha	ha	全般	0.39	ha	ha	
677	認農		全般	0.30	ha	ha	全般	0.30	ha	ha	
678	利用者		全般	0.25	ha	ha	全般	0.25	ha	ha	
679	認農		全般	0.12	ha	ha	全般	0.12	ha	ha	
680	認農		全般	0.17	ha	ha	全般	0.17	ha	ha	
681	認農		全般	0.25	ha	ha	全般	0.25	ha	ha	
682	認農		全般	0.10	ha	ha	全般	0.10	ha	ha	
683	認農		全般	0.07	ha	ha	全般	0.07	ha	ha	
684	認農		全般	0.07	ha	ha	全般	0.07	ha	ha	
685	認農		全般	0.06	ha	ha	全般	0.06	ha	ha	
686	認農		全般	0.05	ha	ha	全般	0.05	ha	ha	
687	認農		全般	0.02	ha	ha	全般	0.02	ha	ha	
688	利用者		全般	0.05	ha	ha	全般	0.05	ha	ha	
689	認農		全般	0.03	ha	ha	全般	0.03	ha	ha	
690	認農		全般	0.02	ha	ha	全般	0.02	ha	ha	
691	認農		全般	0.02	ha	ha	全般	0.02	ha	ha	
692	利用者		全般	0.98	ha	ha	全般	0.98	ha	ha	
693	利用者		全般	0.86	ha	ha	全般	0.86	ha	ha	
694	利用者		全般	0.58	ha	ha	全般	0.58	ha	ha	
695	利用者		全般	0.51	ha	ha	全般	0.51	ha	ha	
696	利用者		全般	0.51	ha	ha	全般	0.51	ha	ha	
697	利用者		全般	0.44	ha	ha	全般	0.44	ha	ha	
698	利用者		全般	0.00	ha	ha	全般	0.10	ha	ha	
699	認就		全般	0.00	ha	ha	全般	0.10	ha	ha	
700	利用者		全般	0.00	ha	ha	全般	0.10	ha	ha	
701	利用者		全般	0.00	ha	ha	全般	0.10	ha	ha	
702	認農		全般	0.00	ha	ha	全般	0.10	ha	ha	
703	利用者		全般	0.00	ha	ha	全般	0.10	ha	ha	
704	認農		全般	0.00	ha	ha	全般	0.10	ha	ha	
705	認就		全般	0.00	ha	ha	全般	0.10	ha	ha	

706	利用者		全般	0.00	ha		ha	全般	0.10	ha		ha		
707	認就		全般	0.00	ha		ha	全般	0.10	ha		ha		
708	認農		全般	0.00	ha		ha	全般	0.10	ha		ha		
709	認就		全般	0.00	ha		ha	全般	0.10	ha		ha		
710	認農		全般	0.00	ha		ha	全般	0.10	ha		ha		
711	認就		全般	0.00	ha		ha	全般	0.10	ha		ha		
712	認就		全般	0.00	ha		ha	全般	0.10	ha		ha		
713	認就		全般	0.00	ha		ha	全般	0.10	ha		ha		
714	認就		全般	0.00	ha		ha	全般	0.10	ha		ha		
715	認就		全般	0.00	ha		ha	全般	0.10	ha		ha		
716	認農		全般	0.00	ha		ha	全般	0.10	ha		ha		
717	認農		全般	0.00	ha		ha	全般	53.56	ha		ha		
718	認農		全般	0.00	ha		ha	全般	17.48	ha		ha		
719	認就		全般	0.00	ha		ha	全般	0.00	ha		ha		
720	認農		全般	0.00	ha		ha	全般	21.00	ha		ha		

岩出山地域 目標地図 1-①

20260201

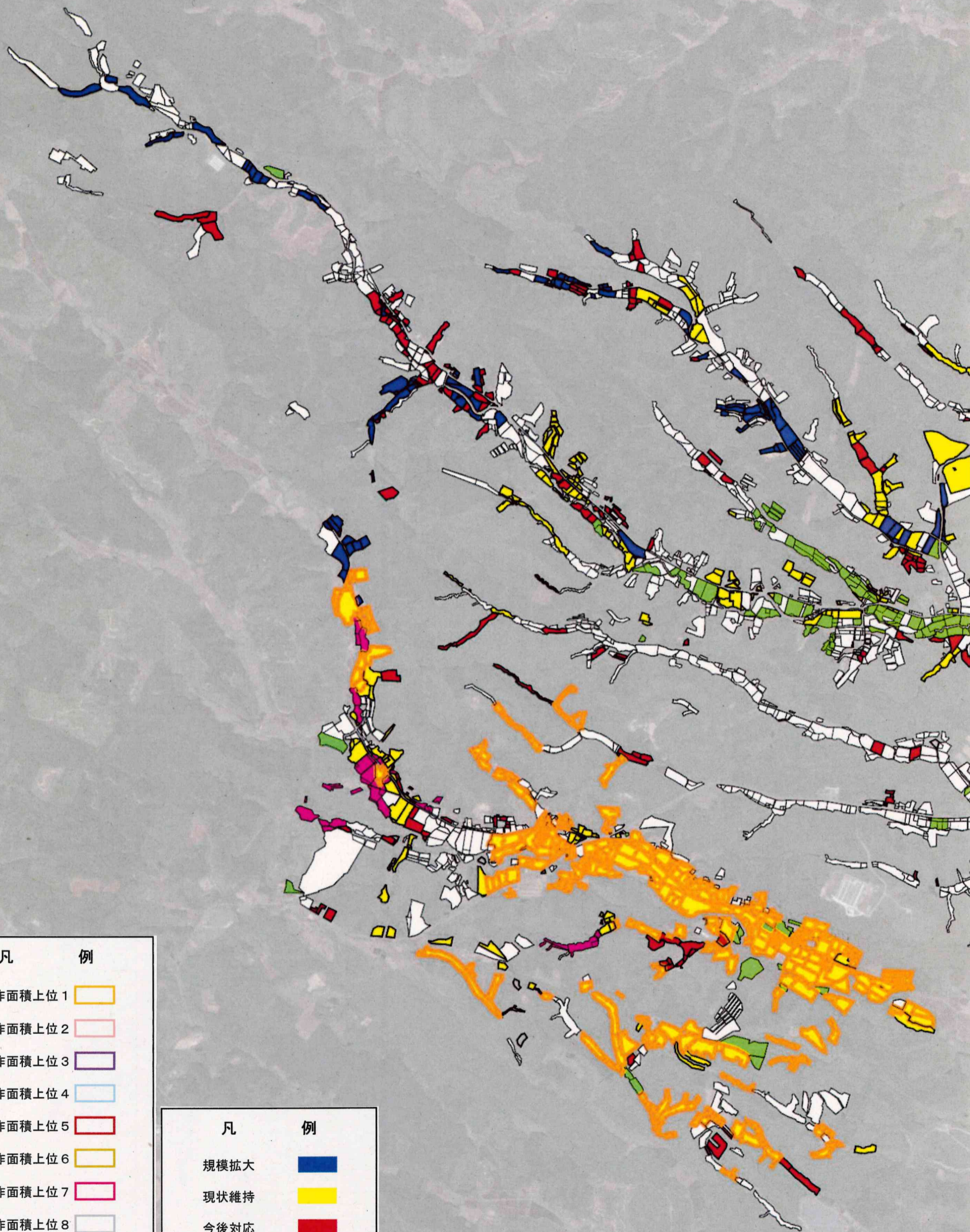


凡	例
規模拡大	
現状維持	
今後対応	
認定農業者	
法人	
現状把握	

凡	例
耕作面積上位 1	
耕作面積上位 2	
耕作面積上位 3	
耕作面積上位 4	
耕作面積上位 5	
耕作面積上位 6	
耕作面積上位 7	
耕作面積上位 8	
耕作面積上位 9	
耕作面積上位 10	
その他	

岩出山地域 目標地図 1-②

20260201

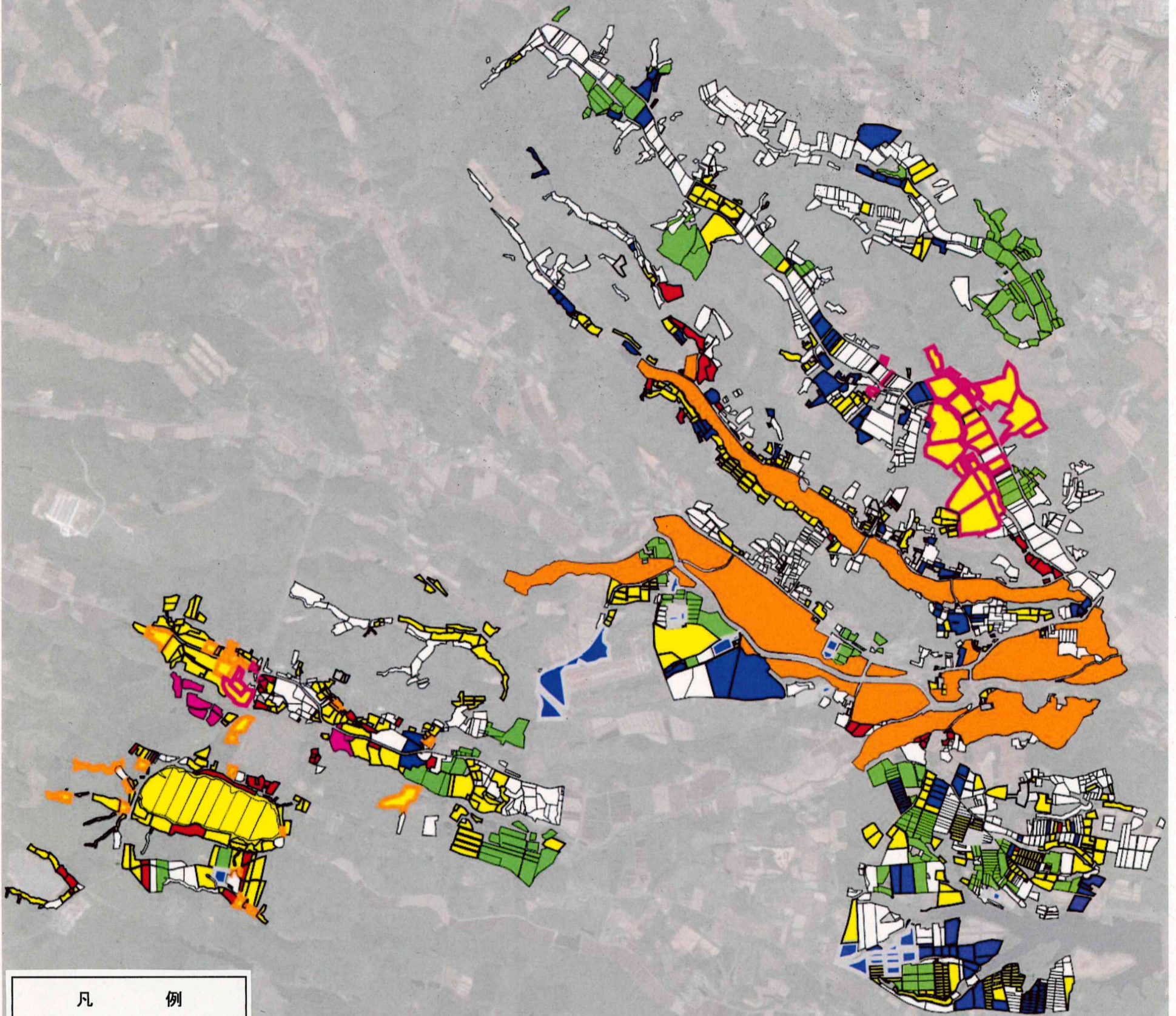


凡	例
耕作面積上位 1	
耕作面積上位 2	
耕作面積上位 3	
耕作面積上位 4	
耕作面積上位 5	
耕作面積上位 6	
耕作面積上位 7	
耕作面積上位 8	
耕作面積上位 9	
耕作面積上位 10	
その他	

凡	例
規模拡大	
現状維持	
今後対応	
認定農業者	
法人	
現状把握	

岩出山地域 目標地図 2

20260317



凡	例
耕作面積上位 1	
耕作面積上位 2	
耕作面積上位 3	
耕作面積上位 4	
耕作面積上位 5	
耕作面積上位 6	
耕作面積上位 7	
耕作面積上位 8	
耕作面積上位 9	
耕作面積上位 10	
その他	

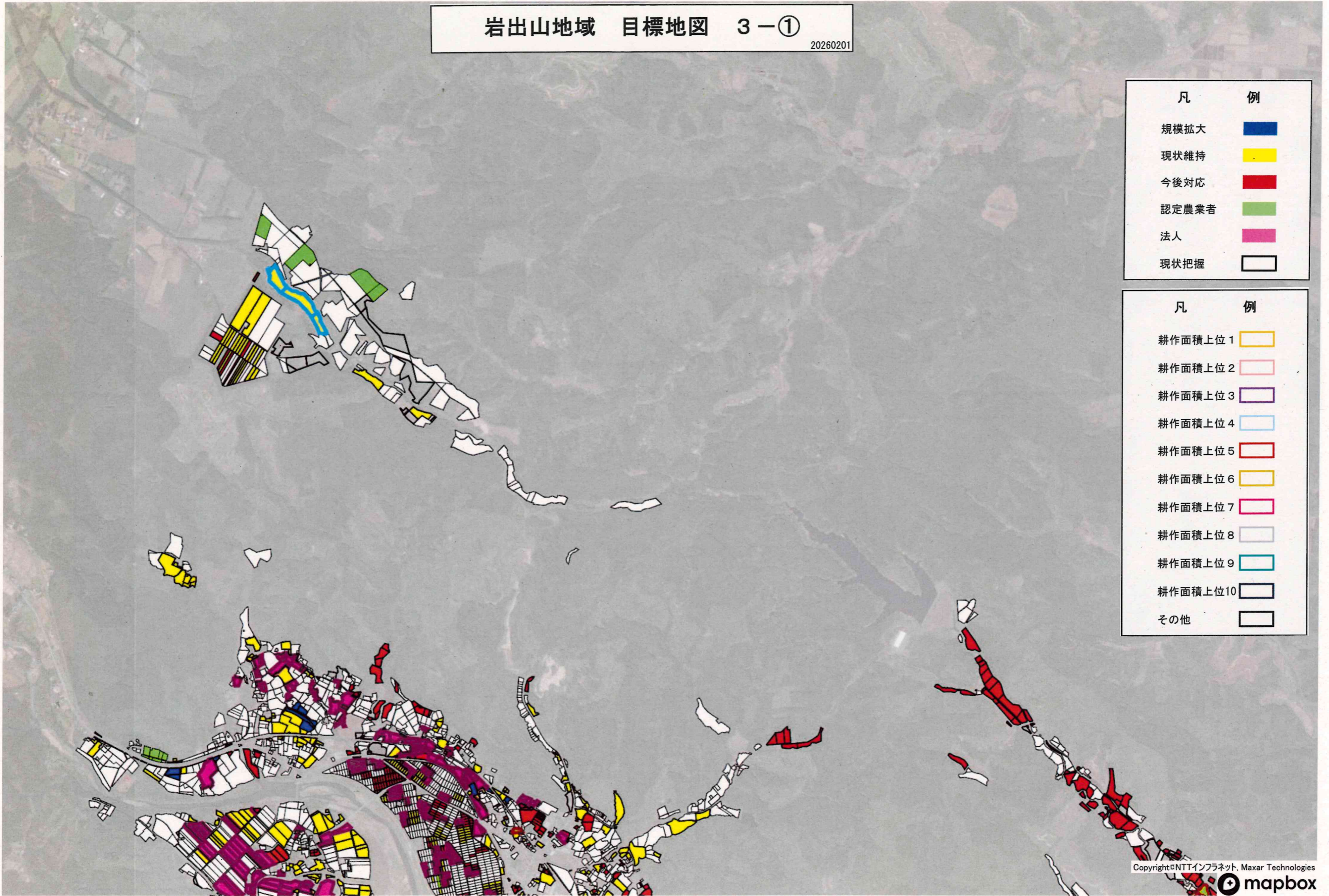
凡	例
規模拡大	
現状維持	
今後対応	
認定農業者	
法人	
基盤整備エリア	
現状把握	

岩出山地域 目標地図 3-①

20260201





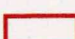

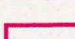
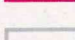


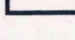
凡	例
規模拡大	■
現状維持	■
今後対応	■
認定農業者	■
法人	■
現状把握	□

凡	例
耕作面積上位 1	■
耕作面積上位 2	■
耕作面積上位 3	■
耕作面積上位 4	■
耕作面積上位 5	■
耕作面積上位 6	■
耕作面積上位 7	■
耕作面積上位 8	■
耕作面積上位 9	■
耕作面積上位 10	■
その他	□



岩出山地域 目標地図 3-②

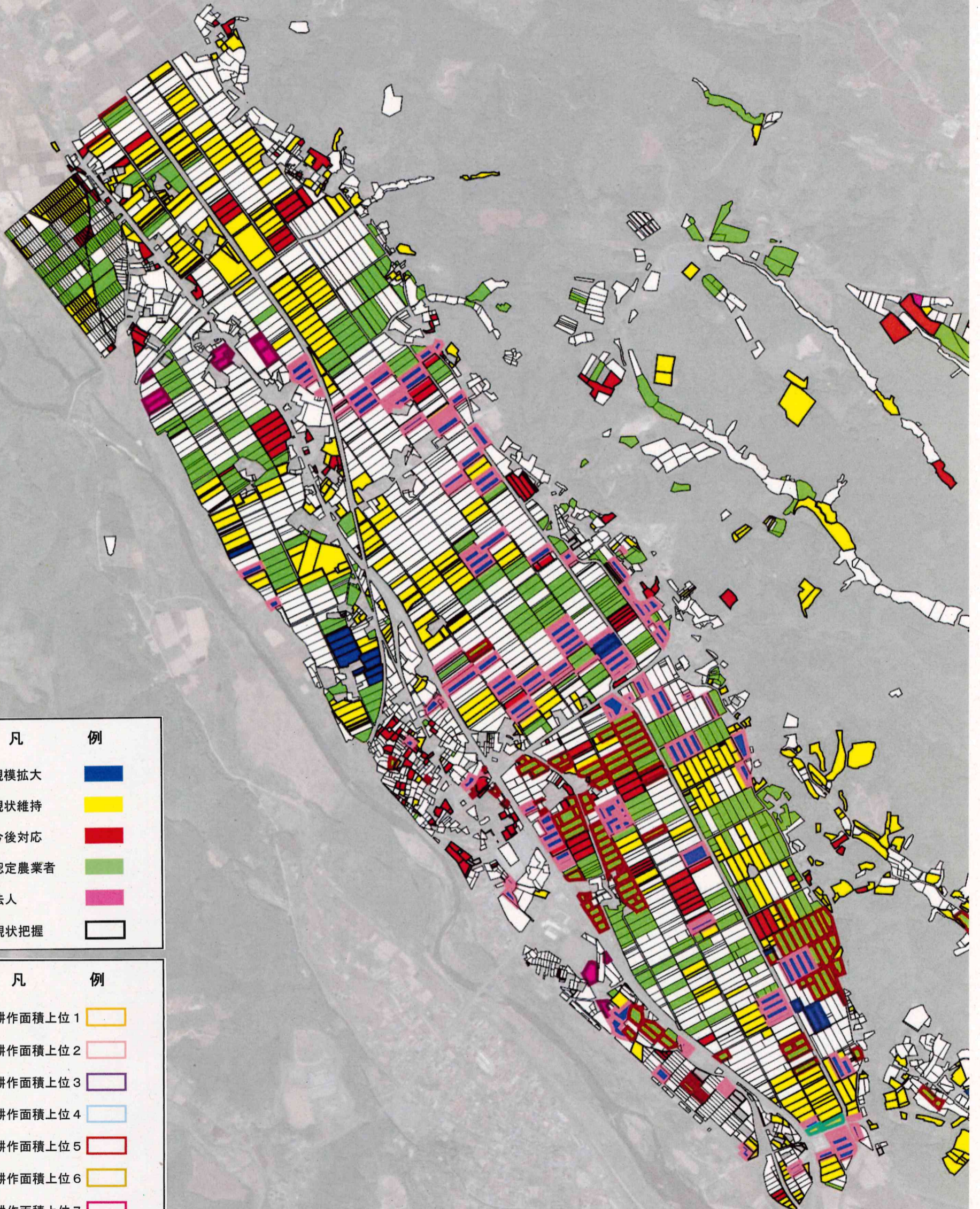
20260201

凡	例
耕作面積上位 1	
耕作面積上位 2	
耕作面積上位 3	
耕作面積上位 4	
耕作面積上位 5	
耕作面積上位 6	
耕作面積上位 7	
耕作面積上位 8	
耕作面積上位 9	
耕作面積上位 10	
その他	

凡	例
規模拡大	
現状維持	
今後対応	
認定農業者	
法人	
現状把握	

岩出山地域 目標地図 4-①

20260201



凡	例
規模拡大	
現状維持	
今後対応	
認定農業者	
法人	
現状把握	

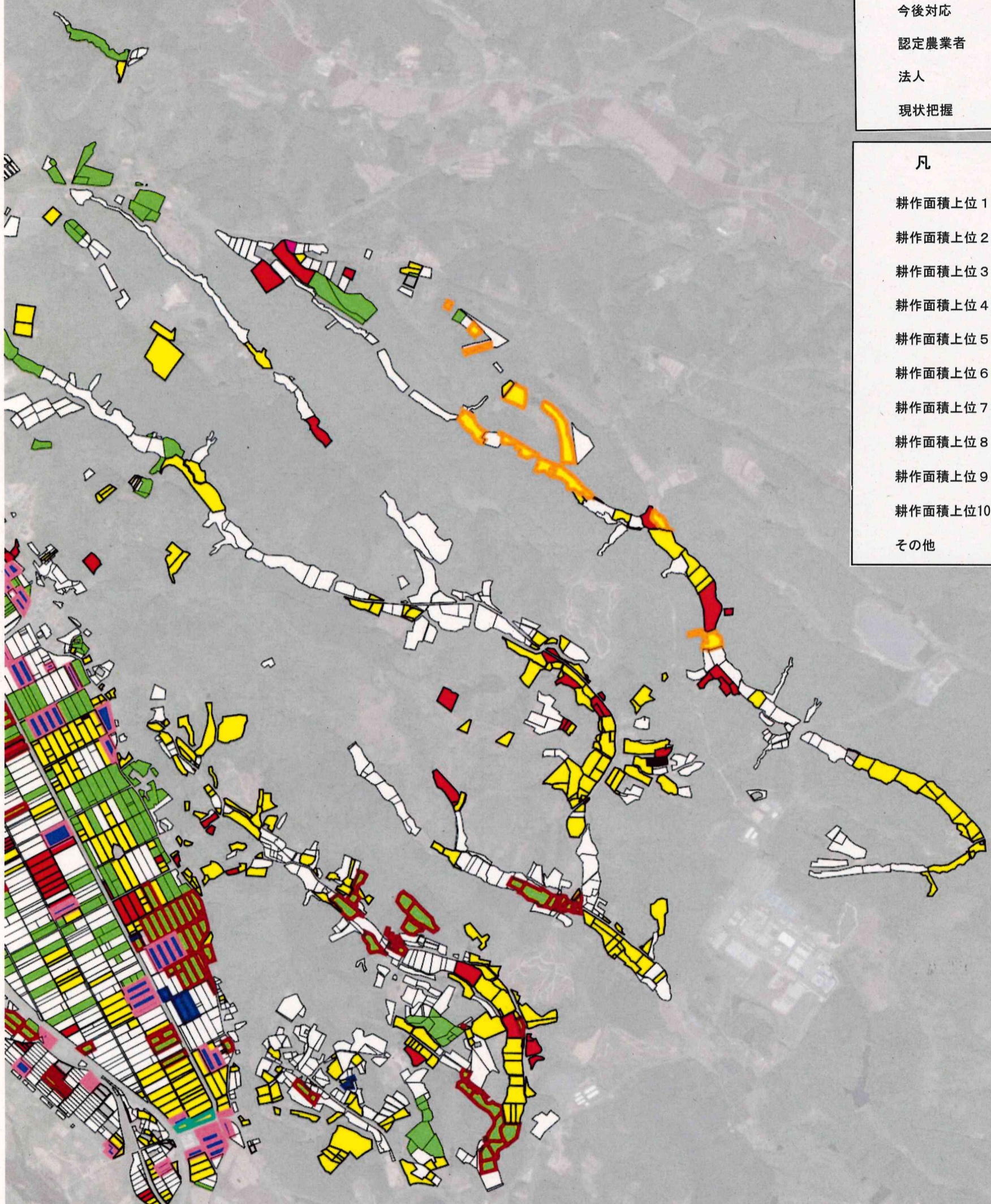
凡	例
耕作面積上位1	
耕作面積上位2	
耕作面積上位3	
耕作面積上位4	
耕作面積上位5	
耕作面積上位6	
耕作面積上位7	
耕作面積上位8	
耕作面積上位9	
耕作面積上位10	
その他	

岩出山地域 目標地図 4-②

20260201


















凡	例
規模拡大	
現状維持	
今後対応	
認定農業者	
法人	
現状把握	

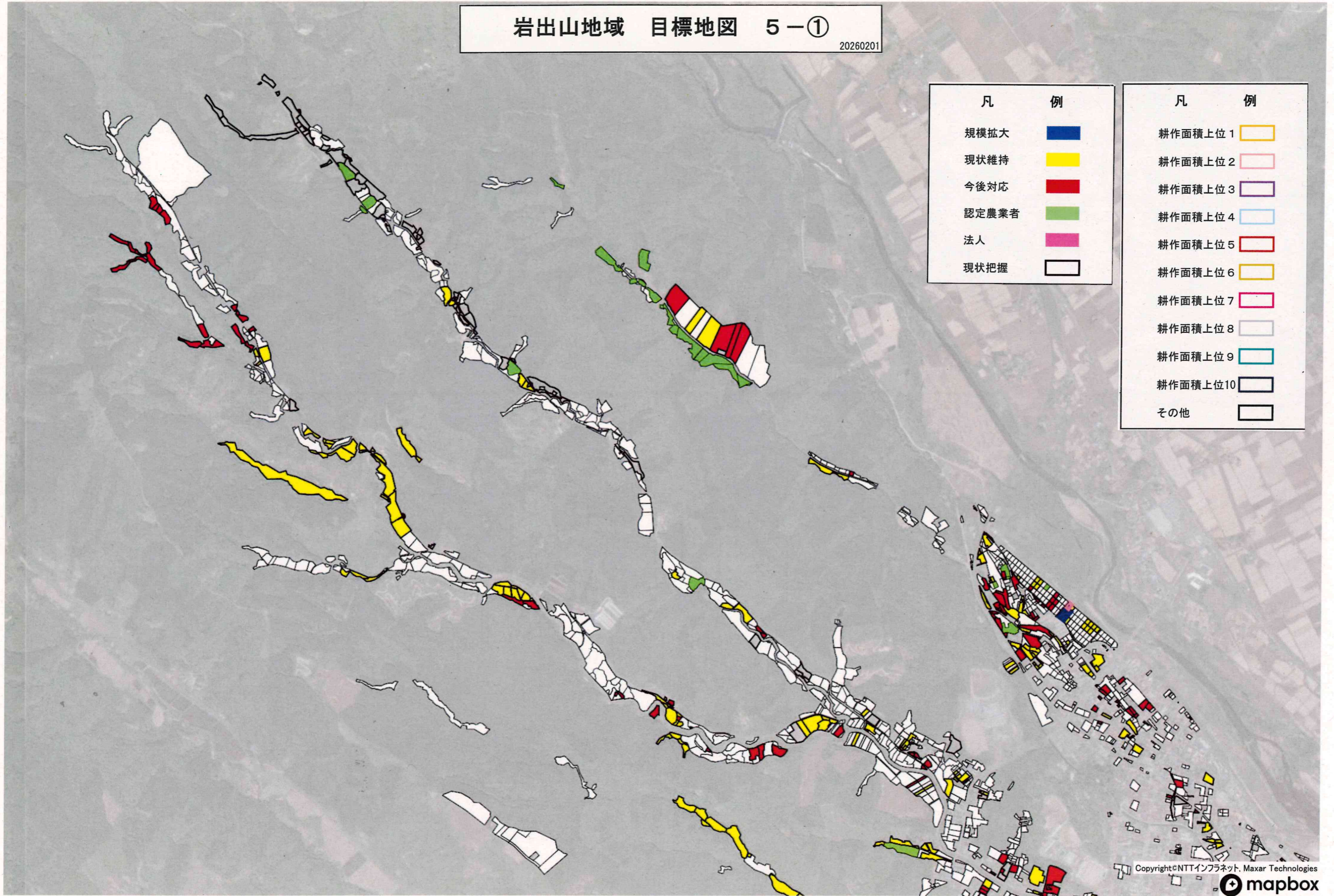
凡	例
耕作面積上位 1	
耕作面積上位 2	
耕作面積上位 3	
耕作面積上位 4	
耕作面積上位 5	
耕作面積上位 6	
耕作面積上位 7	
耕作面積上位 8	
耕作面積上位 9	
耕作面積上位 10	
その他	

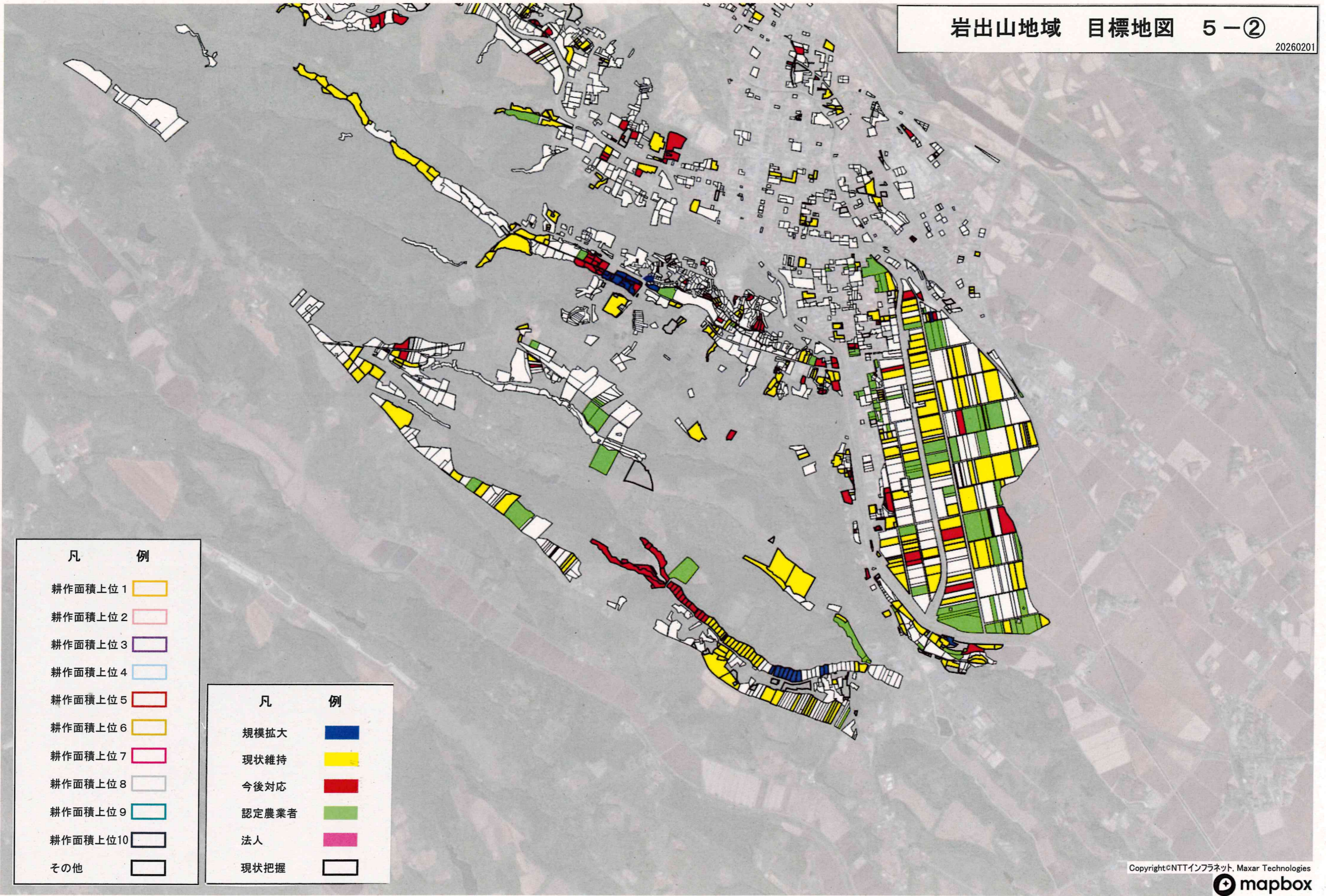


岩出山地域 目標地図 5-①

20260201

凡	例	凡	例
規模拡大		耕作面積上位 1	
現状維持		耕作面積上位 2	
今後対応		耕作面積上位 3	
認定農業者		耕作面積上位 4	
法人		耕作面積上位 5	
現状把握		耕作面積上位 6	
		耕作面積上位 7	
		耕作面積上位 8	
		耕作面積上位 9	
		耕作面積上位 10	
		その他	



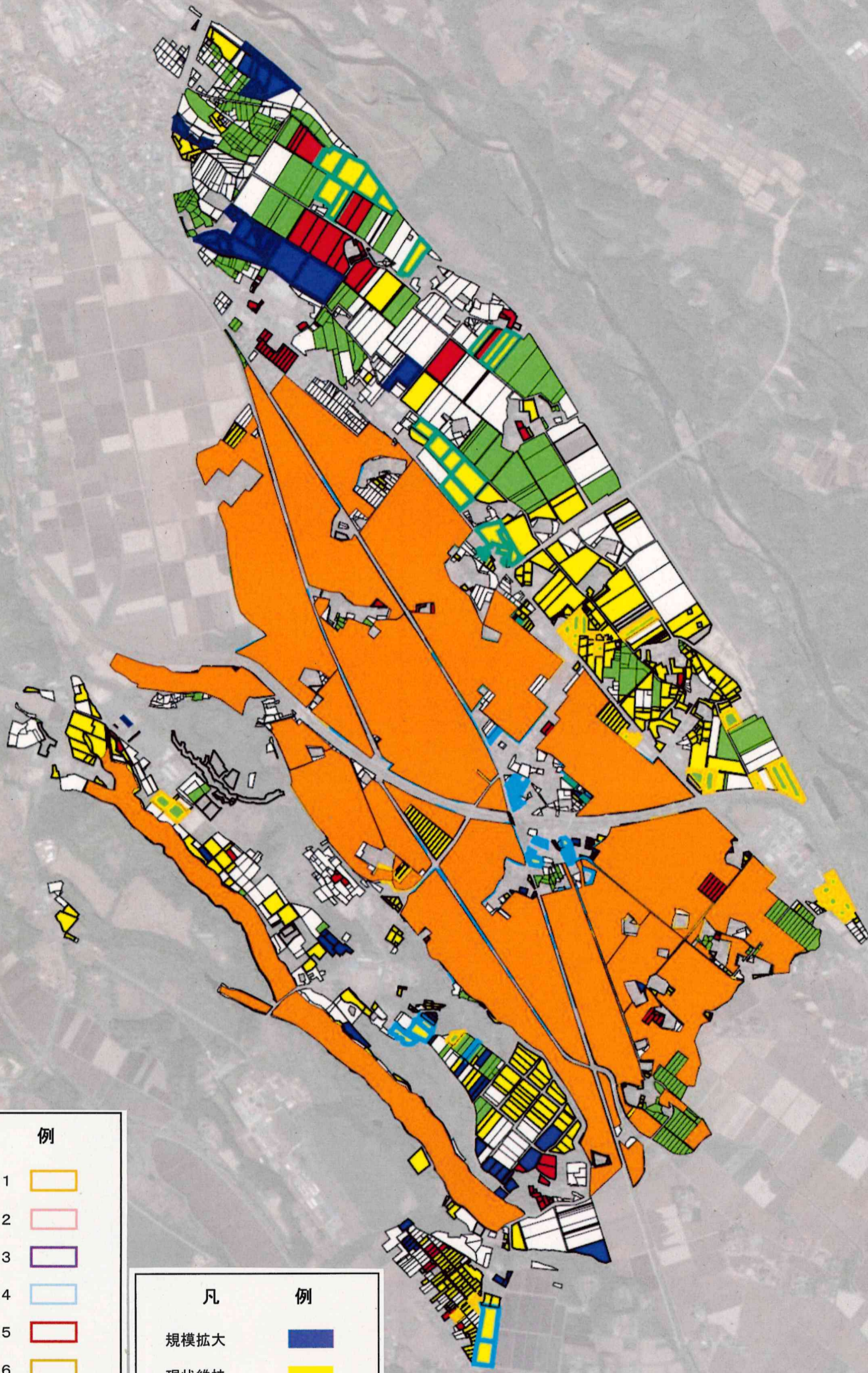


凡	例
耕作面積上位 1	
耕作面積上位 2	
耕作面積上位 3	
耕作面積上位 4	
耕作面積上位 5	
耕作面積上位 6	
耕作面積上位 7	
耕作面積上位 8	
耕作面積上位 9	
耕作面積上位 10	
その他	

凡	例
規模拡大	
現状維持	
今後対応	
認定農業者	
法人	
現状把握	

岩出山地域 目標地図 6-①

20260317

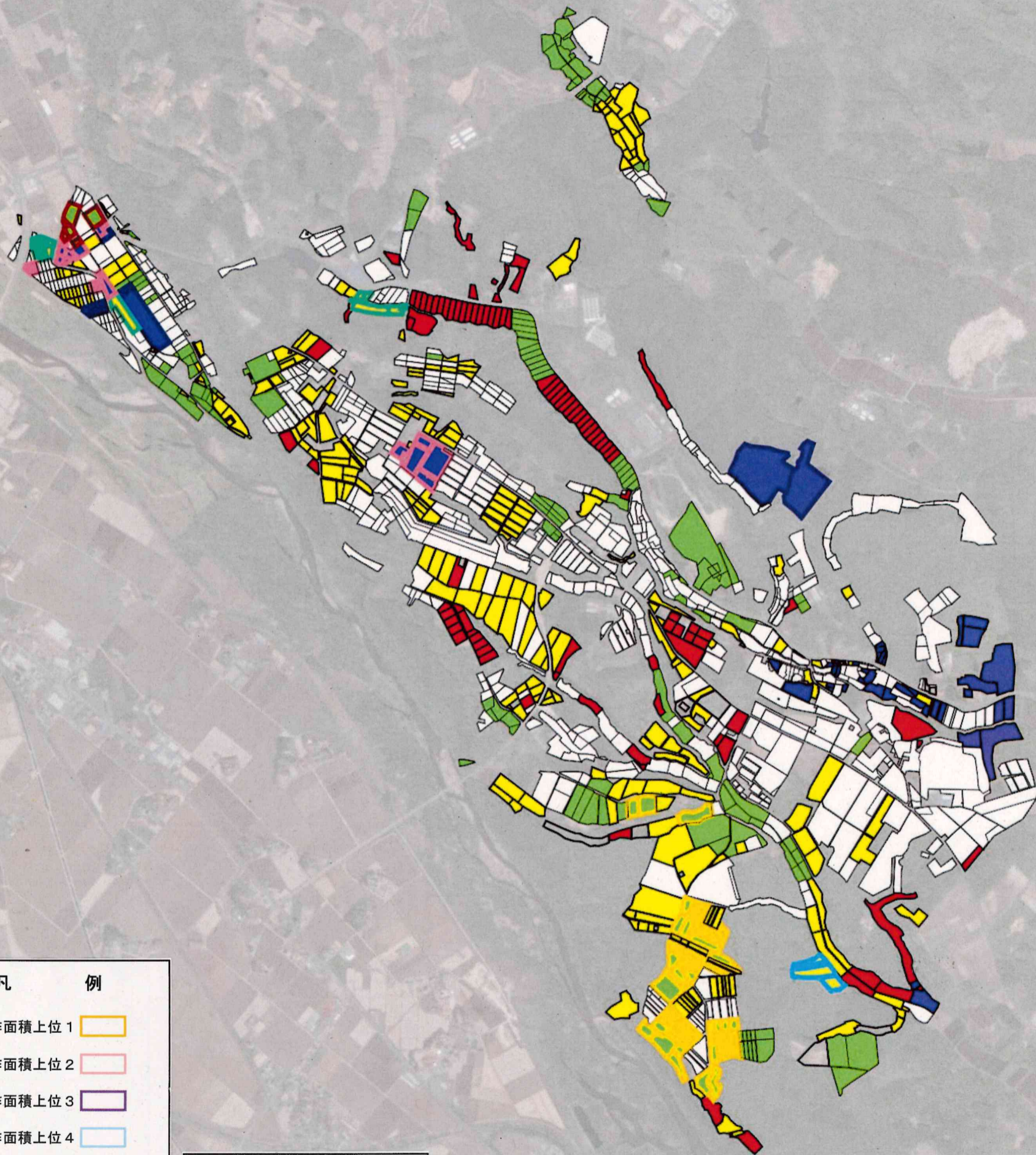


凡	例
耕作面積上位 1	
耕作面積上位 2	
耕作面積上位 3	
耕作面積上位 4	
耕作面積上位 5	
耕作面積上位 6	
耕作面積上位 7	
耕作面積上位 8	
耕作面積上位 9	
耕作面積上位 10	
その他	

凡	例
規模拡大	
現状維持	
今後対応	
認定農業者	
法人	
基盤整備エリア	
現状把握	

岩出山地域 目標地図 6-②

20260201














凡	例
耕作面積上位 1	
耕作面積上位 2	
耕作面積上位 3	
耕作面積上位 4	
耕作面積上位 5	
耕作面積上位 6	
耕作面積上位 7	
耕作面積上位 8	
耕作面積上位 9	
耕作面積上位 10	
その他	

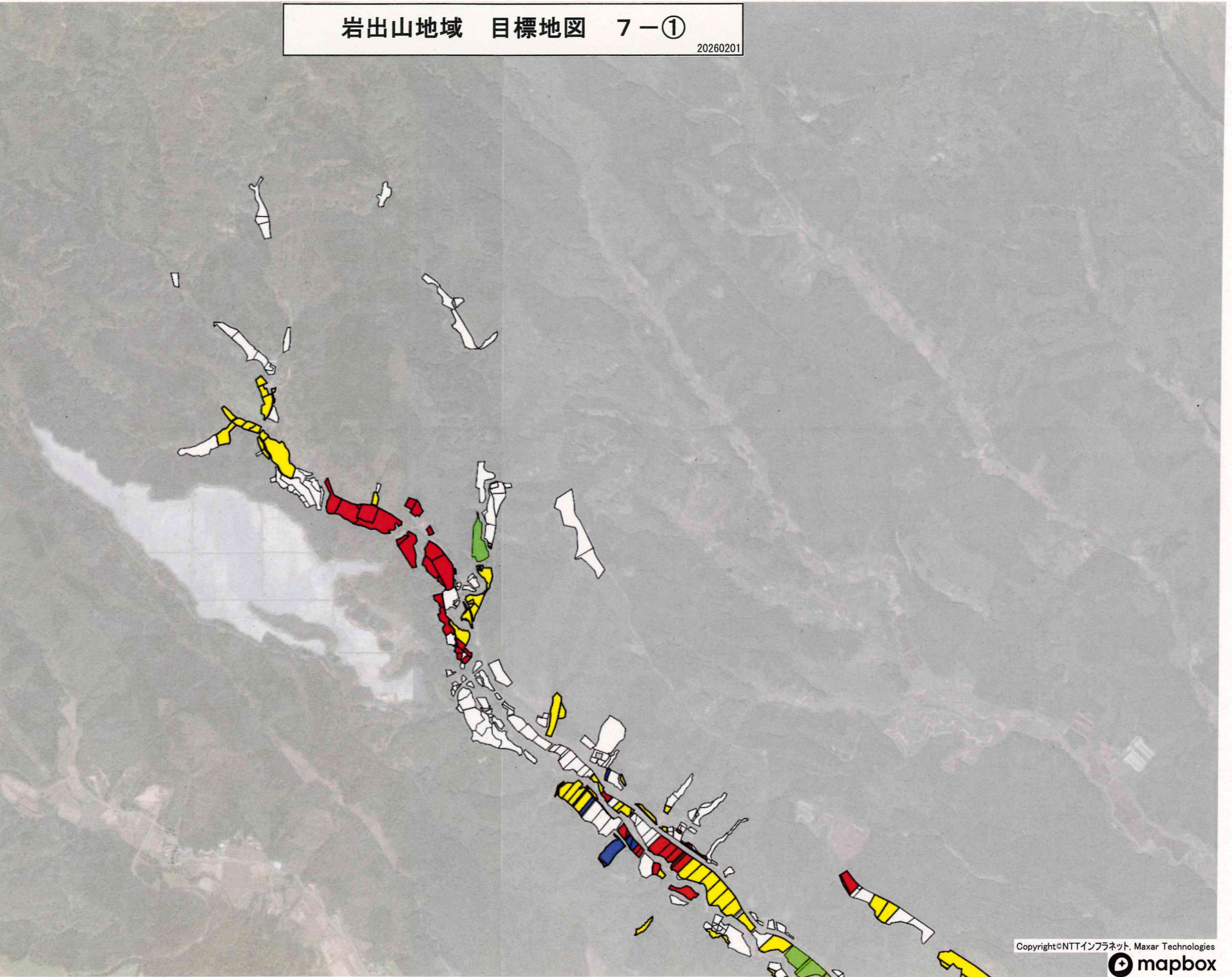
凡	例
規模拡大	
現状維持	
今後対応	
認定農業者	
法人	
現状把握	

岩出山地域 目標地図 7-①

20260201

凡	例
規模拡大	
現状維持	
今後対応	
認定農業者	
法人	
現状把握	

凡	例
耕作面積上位 1	
耕作面積上位 2	
耕作面積上位 3	
耕作面積上位 4	
耕作面積上位 5	
耕作面積上位 6	
耕作面積上位 7	
耕作面積上位 8	
耕作面積上位 9	
耕作面積上位 10	
その他	

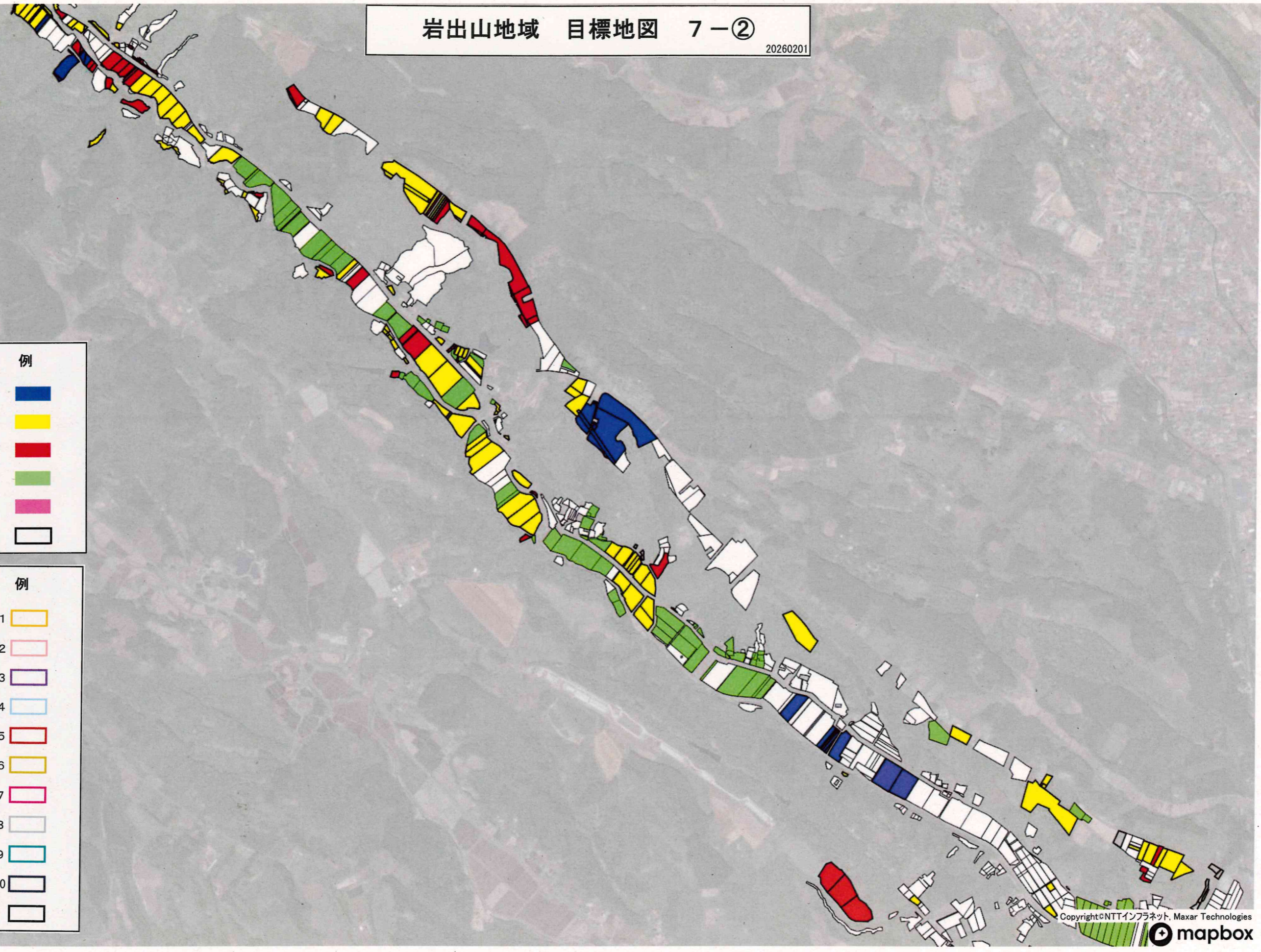


岩出山地域 目標地図 7-②

20260201

凡	例
規模拡大	
現状維持	
今後対応	
認定農業者	
法人	
現状把握	

凡	例
耕作面積上位 1	
耕作面積上位 2	
耕作面積上位 3	
耕作面積上位 4	
耕作面積上位 5	
耕作面積上位 6	
耕作面積上位 7	
耕作面積上位 8	
耕作面積上位 9	
耕作面積上位 10	
その他	



岩出山地域 目標地図 7-③

20260201

凡	例
規模拡大	
現状維持	
今後対応	
認定農業者	
法人	
現状把握	

凡	例
耕作面積上位 1	
耕作面積上位 2	
耕作面積上位 3	
耕作面積上位 4	
耕作面積上位 5	
耕作面積上位 6	
耕作面積上位 7	
耕作面積上位 8	
耕作面積上位 9	
耕作面積上位 10	
その他	

