

地域計画

策定年月日	令和7年3月31日
更新年月日	令和8年3月31日 (第6回)
目標年度	令和12年度
市町村名 (市町村コード)	大崎市 (04215)
地域名 (地域内農業集落名)	三本木地域 (齊田、音無、坂本、蟻ヶ袋、伊賀、南町、仲町、北町、南谷地、桑折、秋田、 上伊場野、蒜袋、多田川、高柳、門梨、鉄炮町、川井、上沢、上沖、下沖、 中谷地、上宿、下宿)

注:「地域名」欄には、協議の場が設けられた区域を記載し、農林業センサスの農業集落名を記載してください。

1 地域における農業の将来の在り方

(1) 地域計画の区域の状況

区域内の農用地等面積(農業上の利用が行われる農用地等の区域)	1434 ha
① 農業振興地域のうち農用地区域内の農地面積	1338 ha
② 田の面積	1326 ha
③ 畑の面積(果樹、茶等を含む)	108 ha
④ 区域内において、規模縮小などの意向のある農地面積の合計	104 ha
⑤ 区域内において、今後農業を担う者が引き受ける意向のある農地面積の合計	129 ha
(参考)区域内における70才以上の農業者の農地面積の合計	650 ha
うち後継者不在の農業者の農地面積の合計	467 ha
(備考)	

注1:①については、農業振興地域担当部局と調整の上、記載してください。

2:②及び③については、農業委員会の農地台帳の面積(現況地目)に基づき記載してください。

3:④については、規模縮小又は離農の意向のある農地面積を記載してください。

4:⑤については、区域内に特定することができない場合には、引き受ける意向のあるすべての農地面積を記載の上、備考欄にその旨記載してください。

5:(参考)の区域内における70才以上の農業者の農地面積等については、できる限り記載するように努めてください。

6:「区域内の農用地等面積」に遊休農地が含まれている場合には、備考欄にその面積を記載してください。

(2) 地域農業の現状及び課題

三本木地域では、集落営農組織等による大豆等の生産調整作物を中心に、水稻を含めた担い手への農地集積が進められ、園芸や畜産との複合経営が行われている。

また、複数の集落や他地区にわたって作業を受託する農業者もあり、更なる経営規模拡大に繋がる農業経営が見られる。

その一方、高齢化によって、出し手農家の増加が見込まれることや、山間部の農地は耕作条件が悪く、未整備地となっており、遊休農地化が増加傾向にあるため、持続的に農地の利用を図りながら地域の活性化を進めるためには、新規就農者の確保や地域全体で農地を利用していく仕組みの構築が喫緊の課題である。

(3) 地域における農業の将来の在り方(作物の生産や栽培方法については、必須記載事項)

関係機関と連携し、水稻と転作大豆による土地利用型の農業経営を中心に、消費者ニーズを捉えた高収益作物の栽培による産地交付金等の活用や生産性の高い畜産経営を推進し、営農体制の強化を図ることで、農業所得の増加と安定した農業経営の確立を目指す。

また、たい肥の有効活用や稲わらのすき込み等による土づくりを行う循環型農業を推奨し、高品質で多収栽培の方法を後継者へ継承する。

さらには、本地域の農業を守り発展させていくため、意欲をもった農業者に様々な研修等への参加を促し、栽培技術や農業経営に係る知識の向上を図るほか、露地、施設栽培の地域農産物の加工品開発や新たな販路を開拓し、6次産業化による地域農業の振興を目指す。

2 農業の将来の在り方に向けた農用地の効率的かつ総合的な利用に関する目標

(1)農用地の効率的かつ総合的な利用に関する方針			
農用地の効率的かつ総合的な利用に関する方針については、農地バンクへの貸付けを進めつつ、担い手への農地の集積、集約化を基本としつつ、担い手の農作業に支障がない範囲で農業を担う者により農地利用を進める。			
(2)担い手(効率的かつ安定的な経営を営む者)に対する農用地の集積に関する目標			
現状の集積率	41 %	将来の目標とする集積率	80 %
(3)農用地の集団化(集約化)に関する目標			
担い手が利用する農地面積の団地数及び面積は、127箇所、平均185.5a(令和6年度時点) 団地面積の拡大を進める。(令和12年度)			

3 農業者及び区域内の関係者が2の目標を達成するためとるべき必要な措置

(1)農用地の集積、集団化の取組
地区の農業委員または農地利用最適化推進委員を調整役として、認定農業者や新規就農者、法人等の担い手へ農地中間管理機構を活用した農地集積を進める。
(2)農地中間管理機構の活用方法
担い手がコスト縮減や効率的に農作業を行うためには、地域内に点在している農地の集約化を図ることが必要であることから、農地中間管理機構を活用し、担い手の経営意向を踏まえたうえで、段階的に集約化を推進する。
(3)基盤整備事業への取組
排水施設、農道などの土地改良施設の老朽化に対する日常的な点検を行うなど、長寿命化対策を実施する。
(4)多様な経営体の確保・育成の取組
認定農業者や認定新規就農者はもとより、転職や法人化により規模拡大等を目指す様々な経営体を確保、育成するため、JAや県、農業委員会等の関係機関と連携して支援を行う。
(5)農業協同組合等の農業支援サービス事業者等への農作業委託の取組
古川農作物病害虫防除協議会による無人ヘリコプターを活用し、対象作物への防除作業を実施することで効率化を図る。

以下任意記載事項(地域の実情に応じて、必要な事項を選択し、取組内容を記載してください)

<input checked="" type="checkbox"/>	①鳥獣被害防止対策	<input checked="" type="checkbox"/>	②有機・減農薬・減肥料	<input checked="" type="checkbox"/>	③スマート農業	<input checked="" type="checkbox"/>	④畑地化・輸出等	<input checked="" type="checkbox"/>	⑤果樹等
<input type="checkbox"/>	⑥燃料・資源作物等	<input checked="" type="checkbox"/>	⑦保全・管理等	<input type="checkbox"/>	⑧農業用施設	<input checked="" type="checkbox"/>	⑨耕畜連携等	<input type="checkbox"/>	⑩その他

【選択した上記の取組内容】

- ①捕獲従事者の育成、確保を推進し、捕獲活動の一層の強化を図るとともに、農地への電気柵設置などの鳥獣被害防止や鳥獣の捕獲等、新たな技術や有効とされる対策について研究を進め取り組む。
- ②環境との共存を目指す環境共存型栽培を基本とし、慣行栽培から減農薬、減化学肥料栽培への作付けシフト及びJAS有機への誘導を推進する。
- ③ドローンによる農薬散布、自動操舵システムによる省力化等、スマート農業に取り組んでいく。
- ④〈畑地化〉水張りが困難な農地について、今後畑地化推進事業を活用し、畑地化への切替えについて検討を進めていくが、対象農地については団地化された農地であることが必要であるため、生産組合、担い手農家への集積化を進める。
- ⑤園芸作物生産の省力、低コスト化を推進して生産を拡大するとともに、ブランド商品の開発などによる有利販売を推進する。また、気候の変動などを見越した品目、品種変更の検討資料となる情報の提供を行う。
- ⑦多面的機能支払交付金事業を推進し、農地、水路、ため池、農道等の農山村地域の資源として農村環境の保全を図る。また、多面的機能の一層の発揮を促進するため、多面的活動組織の拡大や広域化に向けた啓発に努める。
- ⑨米の消費減退等による更なる生産調整規模の拡大が予想される中で、産地交付金を活用し団地化を推進するとともに水田の有効利用と耕畜連携の観点から、構成員以外の畜産農家との利用供給体制を推進し、収穫物の効果的利用と良質な粗飼料確保を目指す。

4 地域内の農業を担う者一覧(目標地図に位置付ける者)

属性	農業を担う者 (氏名・名称)	現状			10年後 (目標年度: 令和 年度)				
		経営作目等	経営面積	作業受託 面積	経営作目等	経営面積	作業受託 面積	目標地図上 の表示	備考
1	認農	水稲、大豆、飼料作物、野菜	45.14 ha	ha	水稲、大豆、飼料作物、野菜	45.14 ha	ha	1	
2	認農	水稲、大豆、野菜	31.73 ha	ha	水稲、大豆、野菜	31.73 ha	ha	2	
3	認農	水稲、飼料作物、野菜	25.53 ha	ha	水稲、飼料作物、野菜	25.53 ha	ha	3	
4	利用者	水稲	25.53 ha	ha	水稲	25.53 ha	ha	4	
5	認農	水稲、大豆、飼料作物、野菜	25.33 ha	ha	水稲、大豆、飼料作物、野菜	25.33 ha	ha	5	
6	認農	水稲、飼料作物、野菜	23.91 ha	ha	水稲、飼料作物、野菜	23.91 ha	ha	6	
7	集	水稲、大豆	21.75 ha	ha	水稲、大豆	21.75 ha	ha	7	
8	認農	水稲、大豆、野菜、飼料作物	19.16 ha	ha	水稲、大豆、野菜、飼料作物	19.16 ha	ha	8	
9	認農	水稲	16.68 ha	ha	水稲	16.68 ha	ha	9	
10	集	水稲、大豆、野菜、飼料作物、花き	14.29 ha	ha	水稲、大豆、野菜、飼料作物、花き	14.29 ha	ha	10	
11	集	水稲、大豆	13.00 ha	ha	水稲、大豆	13.00 ha	ha		
12	認農	水稲、大豆	12.56 ha	ha	水稲、大豆	12.56 ha	ha		
13	利用者	水稲、大豆	11.77 ha	ha	水稲、大豆	11.77 ha	ha		
14	集	水稲、大豆	11.46 ha	ha	水稲、大豆	11.46 ha	ha		
15	利用者	水稲	11.42 ha	ha	水稲	11.42 ha	ha		
16	認農	水稲、大豆、飼料作物、野菜	10.36 ha	ha	水稲、大豆、飼料作物、野菜	10.36 ha	ha		
17	認農	水稲、大豆	10.34 ha	ha	水稲、大豆	10.34 ha	ha		
18	認農	水稲、野菜	10.34 ha	ha	水稲、野菜	10.34 ha	ha		
19	利用者	水稲	10.31 ha	ha	水稲	10.31 ha	ha		
20	認農	水稲、飼料作物	10.16 ha	ha	水稲、飼料作物	10.16 ha	ha		
21	認農	水稲、大豆、飼料作物、野菜	9.80 ha	ha	水稲、大豆、飼料作物、野菜	9.80 ha	ha		
22	認農	水稲、大豆、野菜	9.79 ha	ha	水稲、大豆、野菜	9.79 ha	ha		
23	認農	水稲、飼料作物	9.04 ha	ha	水稲、飼料作物	9.04 ha	ha		
24	利用者	水稲、野菜	8.89 ha	ha	水稲、野菜	8.89 ha	ha		
25	集	大豆	8.59 ha	ha	大豆	8.59 ha	ha		
26	認農	水稲、大豆、飼料作物、野菜	8.59 ha	ha	水稲、大豆、飼料作物、野菜	8.59 ha	ha		
27	認農	水稲、飼料作物、野菜	8.39 ha	ha	水稲、飼料作物、野菜	8.39 ha	ha		
28	認農	水稲、野菜	8.37 ha	ha	水稲、野菜	8.37 ha	ha		
29	利用者	水稲	8.02 ha	ha	水稲	8.02 ha	ha		
30	利用者	水稲	7.88 ha	ha	水稲	7.88 ha	ha		
31	利用者	水稲	7.57 ha	ha	水稲	7.57 ha	ha		
32	集	大豆	7.41 ha	ha	大豆	7.41 ha	ha		
33	利用者	水稲、野菜、花き	7.17 ha	ha	水稲、野菜、花き	7.17 ha	ha		
34	認農	水稲、飼料作物、野菜	7.00 ha	ha	水稲、飼料作物、野菜	7.00 ha	ha		
35	利用者	水稲、飼料作物	6.84 ha	ha	水稲、飼料作物	6.84 ha	ha		
36	利用者	水稲、野菜	6.80 ha	ha	水稲、野菜	6.80 ha	ha		
37	認農	水稲	6.79 ha	ha	水稲	6.79 ha	ha		
38	認農	水稲、野菜	6.68 ha	ha	水稲、野菜	6.68 ha	ha		
39	認農	水稲、飼料作物	6.58 ha	ha	水稲、飼料作物	6.58 ha	ha		
40	認農	水稲、大豆、飼料作物、野菜	6.26 ha	ha	水稲、大豆、飼料作物、野菜	6.26 ha	ha		
41	認農	水稲、野菜	6.07 ha	ha	水稲、野菜	6.07 ha	ha		
42	認農	水稲、飼料作物	6.05 ha	ha	水稲、飼料作物	6.05 ha	ha		
43	利用者	水稲、麦、大豆、野菜	6.01 ha	ha	水稲、麦、大豆、野菜	6.01 ha	ha		
44	利用者	水稲、野菜	5.94 ha	ha	水稲、野菜	5.94 ha	ha		
45	認農	水稲、野菜	5.80 ha	ha	水稲、野菜	5.80 ha	ha		上伊場野 生産組合 構成員
46	利用者	水稲、雑穀、野菜	5.75 ha	ha	水稲、雑穀、野菜	5.75 ha	ha		
47	認農	水稲、野菜	5.63 ha	ha	水稲、野菜	5.63 ha	ha		
48	認農	水稲、野菜	5.40 ha	ha	水稲、野菜	5.40 ha	ha		上伊場野 生産組合 構成員
49	認農	水稲、飼料作物	5.28 ha	ha	水稲、飼料作物	5.28 ha	ha		
50	利用者	水稲、野菜	5.27 ha	ha	水稲、野菜	5.27 ha	ha		
51	認農	水稲	5.25 ha	ha	水稲	5.25 ha	ha		
52	認農	水稲	5.24 ha	ha	水稲	5.24 ha	ha		
53	認農	水稲	5.23 ha	ha	水稲	5.23 ha	ha		
54	認農	水稲、野菜、飼料作物、果樹	5.16 ha	ha	水稲、野菜、飼料作物、果樹	5.16 ha	ha		
55	利用者	水稲、	5.12 ha	ha	水稲、	5.12 ha	ha		
56	認農	水稲、飼料作物	5.10 ha	ha	水稲、飼料作物	5.10 ha	ha		
57	利用者	水稲	5.02 ha	ha	水稲	5.02 ha	ha		

58	利用者		水稻	5.00	ha	ha	水稻	5.00	ha	ha	
59	認農		水稻、野菜	4.99	ha	ha	水稻、野菜	4.99	ha	ha	
60	認農		水稻、飼料作物、野菜	4.99	ha	ha	水稻、飼料作物、野菜	4.99	ha	ha	
61	利用者		水稻、飼料作物、野菜	4.97	ha	ha	水稻、飼料作物、野菜	4.97	ha	ha	上宿宮農組合構成員
62	認農		水稻、飼料作物、野菜	4.95	ha	ha	水稻、飼料作物、野菜	4.95	ha	ha	
63	利用者		水稻、野菜	4.91	ha	ha	水稻、野菜	4.91	ha	ha	
64	利用者		水稻、飼料作物、雑穀、野菜	4.89	ha	ha	水稻、飼料作物、雑穀、野菜	4.89	ha	ha	
65	利用者		水稻、野菜	4.82	ha	ha	水稻、野菜	4.82	ha	ha	
66	利用者		水稻	4.78	ha	ha	水稻	4.78	ha	ha	
67	認就		水稻	4.68	ha	ha	水稻	4.68	ha	ha	高柳宮農組合構成員
68	利用者		水稻	4.68	ha	ha	水稻	4.68	ha	ha	
69	認農		水稻、大豆、野菜、花き	4.64	ha	ha	水稻、大豆、野菜、花き	4.64	ha	ha	高柳宮農組合構成員
70	利用者		水稻	4.56	ha	ha	水稻	4.56	ha	ha	
71	利用者		水稻	4.46	ha	ha	水稻	4.46	ha	ha	
72	認農		水稻、野菜、飼料作物	4.44	ha	ha	水稻、野菜、飼料作物	4.44	ha	ha	
73	認農		水稻、野菜、飼料作物	4.40	ha	ha	水稻、野菜、飼料作物	4.40	ha	ha	
74	認農		水稻、野菜	4.34	ha	ha	水稻、野菜	4.34	ha	ha	
75	利用者		水稻、大豆、野菜	4.27	ha	ha	水稻、大豆、野菜	4.27	ha	ha	
76	利用者		水稻、野菜、花き	4.22	ha	ha	水稻、野菜、花き	4.22	ha	ha	
77	認農		水稻、飼料作物	4.20	ha	ha	水稻、飼料作物	4.20	ha	ha	上伊場野生産組合構成員
78	利用者		水稻、野菜	4.15	ha	ha	水稻、野菜	4.15	ha	ha	
79	認農		水稻	4.14	ha	ha	水稻	4.14	ha	ha	鉄炮町野生産組合構成員
80	利用者		水稻	4.10	ha	ha	水稻	4.10	ha	ha	上伊場野生産組合構成員
81	認農		水稻	4.05	ha	ha	水稻	4.05	ha	ha	
82	認農		水稻、大豆、飼料作物、野菜	4.04	ha	ha	水稻、大豆、飼料作物、野菜	4.04	ha	ha	
83	利用者		水稻、飼料作物	4.01	ha	ha	水稻、飼料作物	4.01	ha	ha	
84	利用者		水稻、飼料作物	3.94	ha	ha	水稻、飼料作物	3.94	ha	ha	
85	利用者		水稻、飼料作物	3.90	ha	ha	水稻、飼料作物	3.90	ha	ha	
86	利用者		水稻、飼料作物	3.85	ha	ha	水稻、飼料作物	3.85	ha	ha	
87	利用者		水稻	3.80	ha	ha	水稻	3.80	ha	ha	
88	利用者		水稻、野菜	3.79	ha	ha	水稻、野菜	3.79	ha	ha	
89	利用者		水稻、飼料作物	3.78	ha	ha	水稻、飼料作物	3.78	ha	ha	
90	利用者		水稻	3.75	ha	ha	水稻	3.75	ha	ha	
91	利用者		水稻、大豆、飼料作物	3.73	ha	ha	水稻、大豆、飼料作物	3.73	ha	ha	
92	認農		水稻、野菜	3.70	ha	ha	水稻、野菜	3.70	ha	ha	門梨宮農組合構成員
93	利用者		水稻	3.70	ha	ha	水稻	3.70	ha	ha	門梨宮農組合構成員
94	認農		水稻、飼料作物	3.69	ha	ha	水稻、飼料作物	3.69	ha	ha	
95	利用者		水稻、飼料作物	3.66	ha	ha	水稻、飼料作物	3.66	ha	ha	
96	認農		水稻、野菜、花き	3.66	ha	ha	水稻、野菜、花き	3.66	ha	ha	
97	利用者		水稻、飼料作物、野菜	3.60	ha	ha	水稻、飼料作物、野菜	3.60	ha	ha	
98	認農		水稻、花き	3.54	ha	ha	水稻、花き	3.54	ha	ha	
99	利用者		水稻、大豆	3.53	ha	ha	水稻、大豆	3.53	ha	ha	
100	利用者		水稻	3.52	ha	ha	水稻	3.52	ha	ha	
101	利用者		水稻	3.51	ha	ha	水稻	3.51	ha	ha	
102	利用者		水稻、果樹	3.48	ha	ha	水稻、果樹	3.48	ha	ha	
103	利用者		水稻	3.47	ha	ha	水稻	3.47	ha	ha	
104	利用者		水稻、野菜	3.44	ha	ha	水稻、野菜	3.44	ha	ha	
105	利用者		水稻	3.32	ha	ha	水稻	3.32	ha	ha	
106	認農		水稻	3.31	ha	ha	水稻	3.31	ha	ha	
107	利用者		水稻、飼料作物	3.27	ha	ha	水稻、飼料作物	3.27	ha	ha	
108	利用者		水稻、野菜、花き	3.26	ha	ha	水稻、野菜、花き	3.26	ha	ha	
109	利用者		水稻	3.25	ha	ha	水稻	3.25	ha	ha	
110	利用者		水稻	3.25	ha	ha	水稻	3.25	ha	ha	
111	利用者		水稻、野菜	3.23	ha	ha	水稻、野菜	3.23	ha	ha	
112	認農		水稻、野菜	3.23	ha	ha	水稻、野菜	3.23	ha	ha	
113	利用者		水稻	3.19	ha	ha	水稻	3.19	ha	ha	
114	認農		水稻	3.18	ha	ha	水稻	3.18	ha	ha	
115	利用者		水稻	3.17	ha	ha	水稻	3.17	ha	ha	
116	利用者		水稻	3.16	ha	ha	水稻	3.16	ha	ha	
117	利用者		水稻	3.15	ha	ha	水稻	3.15	ha	ha	
118	認農		水稻	3.12	ha	ha	水稻	3.12	ha	ha	
119	利用者		水稻	3.11	ha	ha	水稻	3.11	ha	ha	

120	利用者		水稻	3.09	ha	ha	水稻	3.09	ha	ha	
121	利用者		水稻	3.09	ha	ha	水稻	3.09	ha	ha	
122	利用者		水稻、大豆、野菜	3.09	ha	ha	水稻、大豆、野菜	3.09	ha	ha	
123	認農		水稻	3.08	ha	ha	水稻	3.08	ha	ha	
124	利用者		水稻	3.08	ha	ha	水稻	3.08	ha	ha	
125	利用者		水稻	3.06	ha	ha	水稻	3.06	ha	ha	
126	利用者		水稻、野菜	3.06	ha	ha	水稻、野菜	3.06	ha	ha	上宿営農 組合構成員
127	利用者		水稻、野菜、飼料作物	3.05	ha	ha	水稻、野菜、飼料作物	3.05	ha	ha	
128	利用者		水稻	3.01	ha	ha	水稻	3.01	ha	ha	
129	利用者		水稻、野菜	2.99	ha	ha	水稻、野菜	2.99	ha	ha	
130	利用者		水稻、飼料作物	2.96	ha	ha	水稻、飼料作物	2.96	ha	ha	
131	利用者		水稻、飼料作物	2.95	ha	ha	水稻、飼料作物	2.95	ha	ha	
132	利用者		水稻、飼料作物	2.89	ha	ha	水稻、飼料作物	2.89	ha	ha	
133	利用者		水稻、飼料作物	2.84	ha	ha	水稻、飼料作物	2.84	ha	ha	下沖営農 組合構成員
134	認農		水稻	2.83	ha	ha	水稻	2.83	ha	ha	鉄炮町生 産組合構 成員
135	利用者		水稻、野菜、果樹	2.79	ha	ha	水稻、野菜、果樹	2.79	ha	ha	
136	利用者		水稻、野菜、飼料作物	2.77	ha	ha	水稻、野菜、飼料作物	2.77	ha	ha	
137	利用者		水稻、野菜	2.76	ha	ha	水稻、野菜	2.76	ha	ha	
138	利用者		水稻、花き	2.75	ha	ha	水稻、花き	2.75	ha	ha	
139	利用者		水稻	2.75	ha	ha	水稻	2.75	ha	ha	上伊場野 生産組合 構成員
140	利用者		水稻、飼料作物	2.74	ha	ha	水稻、飼料作物	2.74	ha	ha	
141	利用者		水稻	2.72	ha	ha	水稻	2.72	ha	ha	
142	利用者		水稻、飼料作物、野菜	2.69	ha	ha	水稻、飼料作物、野菜	2.69	ha	ha	
143	利用者		水稻、野菜	2.68	ha	ha	水稻、野菜	2.68	ha	ha	
144	利用者		水稻、野菜	2.66	ha	ha	水稻、野菜	2.66	ha	ha	
145	利用者		水稻、野菜	2.63	ha	ha	水稻、野菜	2.63	ha	ha	
146	利用者		水稻、野菜	2.58	ha	ha	水稻、野菜	2.58	ha	ha	
147	利用者		水稻	2.56	ha	ha	水稻	2.56	ha	ha	
148	利用者		水稻、飼料作物	2.55	ha	ha	水稻、飼料作物	2.55	ha	ha	
149	利用者		水稻、飼料作物	2.55	ha	ha	水稻、飼料作物	2.55	ha	ha	門梨営農 組合構成員
150	利用者		水稻、飼料作物、花き	2.54	ha	ha	水稻、飼料作物、花き	2.54	ha	ha	
151	利用者		水稻	2.53	ha	ha	水稻	2.53	ha	ha	鉄炮町生 産組合構 成員
152	利用者		水稻	2.53	ha	ha	水稻	2.53	ha	ha	
153	認農		水稻、野菜	2.50	ha	ha	水稻、野菜	2.50	ha	ha	上宿営農 組合構成員
154	利用者		水稻、飼料作物、野菜	2.48	ha	ha	水稻、飼料作物、野菜	2.48	ha	ha	
155	利用者		水稻、大豆、野菜	2.48	ha	ha	水稻、大豆、野菜	2.48	ha	ha	
156	利用者		水稻	2.46	ha	ha	水稻	2.46	ha	ha	
157	利用者		水稻	2.46	ha	ha	水稻	2.46	ha	ha	
158	利用者		水稻、野菜	2.44	ha	ha	水稻、野菜	2.44	ha	ha	
159	利用者		水稻	2.43	ha	ha	水稻	2.43	ha	ha	
160	認農		水稻	2.42	ha	ha	水稻	2.42	ha	ha	
161	認農		水稻	2.38	ha	ha	水稻	2.38	ha	ha	
162	利用者		水稻、飼料作物	2.37	ha	ha	水稻、飼料作物	2.37	ha	ha	
163	利用者		水稻	2.35	ha	ha	水稻	2.35	ha	ha	
164	利用者		水稻	2.34	ha	ha	水稻	2.34	ha	ha	
165	利用者		水稻、野菜	2.33	ha	ha	水稻、野菜	2.33	ha	ha	
166	利用者		水稻	2.30	ha	ha	水稻	2.30	ha	ha	
167	利用者		水稻、飼料作物、野菜	2.27	ha	ha	水稻、飼料作物、野菜	2.27	ha	ha	
168	利用者		水稻、飼料作物	2.26	ha	ha	水稻、飼料作物	2.26	ha	ha	
169	利用者		水稻、野菜	2.25	ha	ha	水稻、野菜	2.25	ha	ha	
170	認農		水稻、飼料作物、野菜	2.25	ha	ha	水稻、飼料作物、野菜	2.25	ha	ha	下沖営農 組合構成員
171	利用者		水稻	2.25	ha	ha	水稻	2.25	ha	ha	
172	利用者		水稻、飼料作物、野菜	2.25	ha	ha	水稻、飼料作物、野菜	2.25	ha	ha	
173	利用者		水稻、野菜	2.23	ha	ha	水稻、野菜	2.23	ha	ha	
174	利用者		水稻	2.22	ha	ha	水稻	2.22	ha	ha	
175	利用者		水稻	2.21	ha	ha	水稻	2.21	ha	ha	
176	利用者		水稻	2.20	ha	ha	水稻	2.20	ha	ha	
177	利用者		水稻	2.19	ha	ha	水稻	2.19	ha	ha	
178	利用者		水稻	2.19	ha	ha	水稻	2.19	ha	ha	
179	利用者		水稻、飼料作物	2.16	ha	ha	水稻、飼料作物	2.16	ha	ha	
180	利用者		水稻	2.15	ha	ha	水稻	2.15	ha	ha	
181	利用者		水稻	2.15	ha	ha	水稻	2.15	ha	ha	

182	利用者		水稻、野菜	2.12	ha	ha	水稻、野菜	2.12	ha	ha	
183	利用者		水稻	2.12	ha	ha	水稻	2.12	ha	ha	
184	利用者		水稻、大豆	2.11	ha	ha	水稻、大豆	2.11	ha	ha	
185	利用者		水稻	2.07	ha	ha	水稻	2.07	ha	ha	
186	利用者		水稻、野菜	2.06	ha	ha	水稻、野菜	2.06	ha	ha	
187	利用者		水稻	2.05	ha	ha	水稻	2.05	ha	ha	
188	利用者		水稻	2.02	ha	ha	水稻	2.02	ha	ha	
189	利用者		水稻、飼料作物	2.02	ha	ha	水稻、飼料作物	2.02	ha	ha	
190	利用者		水稻、飼料作物	2.02	ha	ha	水稻、飼料作物	2.02	ha	ha	
191	利用者		水稻	2.01	ha	ha	水稻	2.01	ha	ha	下沖宮農 組合構成 員
192	利用者		水稻	2.01	ha	ha	水稻	2.01	ha	ha	門梨宮農 組合構成 員
193	利用者		水稻、飼料作物、野菜	2.00	ha	ha	水稻、飼料作物、野菜	2.00	ha	ha	
194	利用者		水稻、飼料作物	1.99	ha	ha	水稻、飼料作物	1.99	ha	ha	
195	利用者		水稻	1.97	ha	ha	水稻	1.97	ha	ha	
196	利用者		水稻	1.96	ha	ha	水稻	1.96	ha	ha	
197	利用者		水稻、野菜	1.96	ha	ha	水稻、野菜	1.96	ha	ha	
198	利用者		水稻、野菜	1.96	ha	ha	水稻、野菜	1.96	ha	ha	
199	利用者		水稻	1.95	ha	ha	水稻	1.95	ha	ha	
200	利用者		水稻	1.95	ha	ha	水稻	1.95	ha	ha	
201	利用者		水稻、飼料作物	1.95	ha	ha	水稻、飼料作物	1.95	ha	ha	
202	利用者		水稻、飼料作物	1.94	ha	ha	水稻、飼料作物	1.94	ha	ha	
203	利用者		水稻	1.90	ha	ha	水稻	1.90	ha	ha	
204	利用者		水稻、飼料作物	1.89	ha	ha	水稻、飼料作物	1.89	ha	ha	
205	利用者		水稻、野菜	1.88	ha	ha	水稻、野菜	1.88	ha	ha	下沖宮農 組合構成 員
206	利用者		水稻	1.88	ha	ha	水稻	1.88	ha	ha	高柳宮農 組合構成 員
207	利用者		水稻、野菜	1.87	ha	ha	水稻、野菜	1.87	ha	ha	
208	利用者		水稻	1.87	ha	ha	水稻	1.87	ha	ha	
209	利用者		水稻、飼料作物	1.84	ha	ha	水稻、飼料作物	1.84	ha	ha	
210	利用者		水稻	1.84	ha	ha	水稻	1.84	ha	ha	
211	利用者		水稻	1.80	ha	ha	水稻	1.80	ha	ha	
212	利用者		水稻	1.78	ha	ha	水稻	1.78	ha	ha	
213	利用者		水稻	1.77	ha	ha	水稻	1.77	ha	ha	
214	利用者		水稻	1.77	ha	ha	水稻	1.77	ha	ha	
215	利用者		水稻、飼料作物	1.77	ha	ha	水稻、飼料作物	1.77	ha	ha	
216	利用者		水稻	1.76	ha	ha	水稻	1.76	ha	ha	
217	利用者		水稻、野菜	1.75	ha	ha	水稻、野菜	1.75	ha	ha	
218	利用者		水稻	1.75	ha	ha	水稻	1.75	ha	ha	
219	利用者		水稻、野菜、果樹	1.75	ha	ha	水稻、野菜、果樹	1.75	ha	ha	
220	利用者		水稻、野菜	1.74	ha	ha	水稻、野菜	1.74	ha	ha	
221	利用者		水稻	1.74	ha	ha	水稻	1.74	ha	ha	
222	利用者		水稻、飼料作物、野菜	1.72	ha	ha	水稻、飼料作物、野菜	1.72	ha	ha	
223	利用者		水稻、野菜	1.72	ha	ha	水稻、野菜	1.72	ha	ha	
224	利用者		水稻	1.71	ha	ha	水稻	1.71	ha	ha	
225	利用者		水稻	1.69	ha	ha	水稻	1.69	ha	ha	
226	利用者		水稻、野菜	1.68	ha	ha	水稻、野菜	1.68	ha	ha	
227	利用者		水稻	1.67	ha	ha	水稻	1.67	ha	ha	
228	利用者		水稻	1.65	ha	ha	水稻	1.65	ha	ha	
229	利用者		水稻	1.65	ha	ha	水稻	1.65	ha	ha	
230	利用者		水稻	1.63	ha	ha	水稻	1.63	ha	ha	
231	利用者		水稻	1.63	ha	ha	水稻	1.63	ha	ha	
232	利用者		水稻、飼料作物	1.62	ha	ha	水稻、飼料作物	1.62	ha	ha	
233	利用者		水稻	1.62	ha	ha	水稻	1.62	ha	ha	
234	利用者		水稻、飼料作物	1.61	ha	ha	水稻、飼料作物	1.61	ha	ha	
235	利用者		水稻、飼料作物	1.59	ha	ha	水稻、飼料作物	1.59	ha	ha	
236	利用者		水稻	1.58	ha	ha	水稻	1.58	ha	ha	
237	利用者		水稻	1.58	ha	ha	水稻	1.58	ha	ha	
238	利用者		水稻、飼料作物	1.57	ha	ha	水稻、飼料作物	1.57	ha	ha	
239	認農		水稻	1.56	ha	ha	水稻	1.56	ha	ha	
240	利用者		水稻	1.56	ha	ha	水稻	1.56	ha	ha	
241	利用者		水稻、飼料作物	1.56	ha	ha	水稻、飼料作物	1.56	ha	ha	門架宮農 組合構成 員
242	利用者		水稻、飼料作物	1.56	ha	ha	水稻、飼料作物	1.56	ha	ha	
243	利用者		水稻	1.55	ha	ha	水稻	1.55	ha	ha	
244	認農		水稻	1.54	ha	ha	水稻	1.54	ha	ha	
245	利用者		水稻、野菜	1.52	ha	ha	水稻、野菜	1.52	ha	ha	下沖宮農 組合構成 員
246	認農		水稻	1.51	ha	ha	水稻	1.51	ha	ha	
247	利用者		水稻、野菜、飼料作物	1.50	ha	ha	水稻、野菜、飼料作物	1.50	ha	ha	

248	利用者		水稻	1.49	ha	ha	水稻	1.49	ha	ha	
249	利用者		水稻	1.49	ha	ha	水稻	1.49	ha	ha	
250	利用者		水稻	1.49	ha	ha	水稻	1.49	ha	ha	
251	利用者		水稻、飼料作物	1.48	ha	ha	水稻、飼料作物	1.48	ha	ha	
252	認農		水稻	1.48	ha	ha	水稻	1.48	ha	ha	
253	利用者		水稻、野菜	1.47	ha	ha	水稻、野菜	1.47	ha	ha	
254	利用者		水稻	1.45	ha	ha	水稻	1.45	ha	ha	
255	利用者		水稻、大豆、飼料作物	1.45	ha	ha	水稻、大豆、飼料作物	1.45	ha	ha	
256	利用者		水稻、飼料作物	1.45	ha	ha	水稻、飼料作物	1.45	ha	ha	
257	利用者		水稻、野菜	1.45	ha	ha	水稻、野菜	1.45	ha	ha	
258	利用者		水稻	1.44	ha	ha	水稻	1.44	ha	ha	
259	利用者		水稻、野菜、飼料作物	1.43	ha	ha	水稻、野菜、飼料作物	1.43	ha	ha	
260	利用者		水稻	1.43	ha	ha	水稻	1.43	ha	ha	
261	利用者		水稻	1.42	ha	ha	水稻	1.42	ha	ha	鉄炮町生産組合構成員
262	利用者		水稻、飼料作物	1.42	ha	ha	水稻、飼料作物	1.42	ha	ha	
263	利用者		水稻、野菜	1.41	ha	ha	水稻、野菜	1.41	ha	ha	
264	利用者		水稻、飼料作物	1.40	ha	ha	水稻、飼料作物	1.40	ha	ha	
265	利用者		水稻	1.40	ha	ha	水稻	1.40	ha	ha	
266	利用者		水稻	1.39	ha	ha	水稻	1.39	ha	ha	
267	利用者		水稻、野菜	1.39	ha	ha	水稻、野菜	1.39	ha	ha	
268	利用者		水稻	1.39	ha	ha	水稻	1.39	ha	ha	高柳営農組合構成員
269	利用者		水稻、大豆、飼料作物、野菜	1.39	ha	ha	水稻、大豆、飼料作物、野菜	1.39	ha	ha	
270	利用者		水稻、野菜	1.38	ha	ha	水稻、野菜	1.38	ha	ha	
271	利用者		水稻、飼料作物	1.38	ha	ha	水稻、飼料作物	1.38	ha	ha	
272	利用者		水稻	1.38	ha	ha	水稻	1.38	ha	ha	
273	利用者		水稻	1.37	ha	ha	水稻	1.37	ha	ha	
274	利用者		水稻、飼料作物	1.37	ha	ha	水稻、飼料作物	1.37	ha	ha	
275	利用者		水稻	1.37	ha	ha	水稻	1.37	ha	ha	
276	利用者		水稻、飼料作物	1.35	ha	ha	水稻、飼料作物	1.35	ha	ha	下沖営農組合構成員
277	利用者		水稻	1.35	ha	ha	水稻	1.35	ha	ha	
278	利用者		水稻、飼料作物	1.35	ha	ha	水稻、飼料作物	1.35	ha	ha	
279	利用者		水稻	1.34	ha	ha	水稻	1.34	ha	ha	
280	利用者		水稻、飼料作物	1.33	ha	ha	水稻、飼料作物	1.33	ha	ha	
281	利用者		水稻	1.32	ha	ha	水稻	1.32	ha	ha	
282	利用者		水稻、果樹	1.32	ha	ha	水稻、果樹	1.32	ha	ha	
283	利用者		水稻	1.31	ha	ha	水稻	1.31	ha	ha	
284	利用者		水稻	1.31	ha	ha	水稻	1.31	ha	ha	
285	利用者		水稻	1.30	ha	ha	水稻	1.30	ha	ha	
286	利用者		水稻	1.30	ha	ha	水稻	1.30	ha	ha	
287	認農		水稻	1.30	ha	ha	水稻	1.30	ha	ha	
288	認農		水稻	1.30	ha	ha	水稻	1.30	ha	ha	
289	利用者		水稻	1.29	ha	ha	水稻	1.29	ha	ha	
290	利用者		水稻	1.28	ha	ha	水稻	1.28	ha	ha	門梨営農組合構成員
291	認農		水稻	1.28	ha	ha	水稻	1.28	ha	ha	
292	利用者		水稻	1.27	ha	ha	水稻	1.27	ha	ha	
293	利用者		水稻、飼料作物、野菜	1.27	ha	ha	水稻、飼料作物、野菜	1.27	ha	ha	門梨営農組合構成員
294	利用者		水稻	1.26	ha	ha	水稻	1.26	ha	ha	
295	利用者		水稻、野菜	1.25	ha	ha	水稻、野菜	1.25	ha	ha	
296	利用者		水稻、飼料作物	1.25	ha	ha	水稻、飼料作物	1.25	ha	ha	
297	認農		水稻	1.22	ha	ha	水稻	1.22	ha	ha	
298	利用者		水稻	1.20	ha	ha	水稻	1.20	ha	ha	下沖営農組合構成員
299	利用者		水稻	1.20	ha	ha	水稻	1.20	ha	ha	
300	利用者		水稻	1.20	ha	ha	水稻	1.20	ha	ha	
301	利用者		水稻、飼料作物	1.20	ha	ha	水稻、飼料作物	1.20	ha	ha	
302	利用者		水稻	1.18	ha	ha	水稻	1.18	ha	ha	
303	利用者		水稻	1.17	ha	ha	水稻	1.17	ha	ha	
304	利用者		水稻	1.17	ha	ha	水稻	1.17	ha	ha	
305	認農		水稻	1.16	ha	ha	水稻	1.16	ha	ha	
306	利用者		水稻、野菜	1.15	ha	ha	水稻、野菜	1.15	ha	ha	
307	利用者		水稻	1.15	ha	ha	水稻	1.15	ha	ha	
308	利用者		水稻、野菜	1.15	ha	ha	水稻、野菜	1.15	ha	ha	
309	利用者		水稻	1.12	ha	ha	水稻	1.12	ha	ha	
310	利用者		水稻、野菜	1.12	ha	ha	水稻、野菜	1.12	ha	ha	
311	利用者		水稻、飼料作物	1.12	ha	ha	水稻、飼料作物	1.12	ha	ha	

312	利用者		水稻	1.11 ha	ha	水稻	1.11 ha	ha		
313	利用者		水稻、飼料作物	1.11 ha	ha	水稻、飼料作物	1.11 ha	ha		
314	利用者		水稻	1.10 ha	ha	水稻	1.10 ha	ha		
315	利用者		水稻	1.10 ha	ha	水稻	1.10 ha	ha		
316	利用者		水稻	1.09 ha	ha	水稻	1.09 ha	ha		上伊場野生産組合 構成員
317	利用者		水稻	1.09 ha	ha	水稻	1.09 ha	ha		門梨営農 組合構成員
318	利用者		水稻、飼料作物	1.08 ha	ha	水稻、飼料作物	1.08 ha	ha		
319	利用者		水稻、野菜	1.08 ha	ha	水稻、野菜	1.08 ha	ha		鉄炮町野生産組合 構成員
320	利用者		水稻	1.08 ha	ha	水稻	1.08 ha	ha		
321	認農		水稻	1.08 ha	ha	水稻	1.08 ha	ha		
322	利用者		水稻	1.08 ha	ha	水稻	1.08 ha	ha		
323	利用者		水稻	1.06 ha	ha	水稻	1.06 ha	ha		高柳営農 組合構成員
324	利用者		水稻、飼料作物、果樹	1.06 ha	ha	水稻、飼料作物、果樹	1.06 ha	ha		
325	利用者		水稻	1.05 ha	ha	水稻	1.05 ha	ha		
326	利用者		水稻	1.04 ha	ha	水稻	1.04 ha	ha		
327	利用者		水稻、大豆、飼料作物	1.04 ha	ha	水稻、大豆、飼料作物	1.04 ha	ha		
328	利用者		水稻、飼料作物	1.03 ha	ha	水稻、飼料作物	1.03 ha	ha		
329	利用者		水稻、花き	1.03 ha	ha	水稻、花き	1.03 ha	ha		門梨営農 組合構成員
330	利用者		水稻、野菜	1.02 ha	ha	水稻、野菜	1.02 ha	ha		
331	利用者		水稻	1.02 ha	ha	水稻	1.02 ha	ha		
332	利用者		水稻	1.02 ha	ha	水稻	1.02 ha	ha		
333	利用者		水稻	1.02 ha	ha	水稻	1.02 ha	ha		
334	認農		水稻	1.01 ha	ha	水稻	1.01 ha	ha		
335	利用者		水稻	1.01 ha	ha	水稻	1.01 ha	ha		
336	利用者		水稻	1.01 ha	ha	水稻	1.01 ha	ha		
337	認農		水稻	1.00 ha	ha	水稻	1.00 ha	ha		
338	利用者		水稻、飼料作物	1.00 ha	ha	水稻、飼料作物	1.00 ha	ha		
339	利用者		水稻	1.00 ha	ha	水稻	1.00 ha	ha		
340	利用者		水稻、野菜、飼料作物	0.99 ha	ha	水稻、野菜、飼料作物	0.99 ha	ha		
341	利用者		水稻、大豆	0.98 ha	ha	水稻、大豆	0.98 ha	ha		
342	利用者		水稻	0.97 ha	ha	水稻	0.97 ha	ha		
343	利用者		水稻、果樹	0.97 ha	ha	水稻、果樹	0.97 ha	ha		
344	利用者		水稻	0.96 ha	ha	水稻	0.96 ha	ha		
345	利用者		水稻	0.96 ha	ha	水稻	0.96 ha	ha		
346	利用者		水稻	0.95 ha	ha	水稻	0.95 ha	ha		
347	認農		水稻	0.94 ha	ha	水稻	0.94 ha	ha		
348	利用者		水稻	0.93 ha	ha	水稻	0.93 ha	ha		
349	認農		水稻	0.92 ha	ha	水稻	0.92 ha	ha		
350	利用者		水稻	0.92 ha	ha	水稻	0.92 ha	ha		
351	利用者		水稻	0.92 ha	ha	水稻	0.92 ha	ha		
352	利用者		水稻	0.92 ha	ha	水稻	0.92 ha	ha		
353	利用者		水稻、飼料作物	0.92 ha	ha	水稻、飼料作物	0.92 ha	ha		
354	利用者		水稻、飼料作物	0.91 ha	ha	水稻、飼料作物	0.91 ha	ha		
355	利用者		水稻、飼料作物	0.91 ha	ha	水稻、飼料作物	0.91 ha	ha		
356	利用者		水稻、野菜	0.91 ha	ha	水稻、野菜	0.91 ha	ha		
357	利用者		水稻	0.90 ha	ha	水稻	0.90 ha	ha		
358	利用者		水稻、大豆、野菜	0.90 ha	ha	水稻、大豆、野菜	0.90 ha	ha		
359	利用者		水稻	0.90 ha	ha	水稻	0.90 ha	ha		
360	利用者		水稻	0.89 ha	ha	水稻	0.89 ha	ha		
361	利用者		水稻	0.88 ha	ha	水稻	0.88 ha	ha		
362	利用者		水稻	0.87 ha	ha	水稻	0.87 ha	ha		
363	利用者		水稻、飼料作物	0.87 ha	ha	水稻、飼料作物	0.87 ha	ha		
364	利用者		水稻	0.87 ha	ha	水稻	0.87 ha	ha		
365	利用者		水稻、野菜	0.86 ha	ha	水稻、野菜	0.86 ha	ha		
366	利用者		水稻、野菜	0.86 ha	ha	水稻、野菜	0.86 ha	ha		
367	利用者		水稻、飼料作物	0.86 ha	ha	水稻、飼料作物	0.86 ha	ha		
368	利用者		水稻、野菜	0.85 ha	ha	水稻、野菜	0.85 ha	ha		
369	利用者		水稻、飼料作物	0.85 ha	ha	水稻、飼料作物	0.85 ha	ha		
370	利用者		水稻、花き	0.84 ha	ha	水稻、花き	0.84 ha	ha		
371	利用者		水稻	0.84 ha	ha	水稻	0.84 ha	ha		
372	認農		水稻	0.84 ha	ha	水稻	0.84 ha	ha		
373	利用者		水稻、野菜	0.84 ha	ha	水稻、野菜	0.84 ha	ha		
374	利用者		水稻	0.83 ha	ha	水稻	0.83 ha	ha		
375	利用者		水稻、飼料作物、野菜	0.82 ha	ha	水稻、飼料作物、野菜	0.82 ha	ha		
376	利用者		水稻、飼料作物	0.82 ha	ha	水稻、飼料作物	0.82 ha	ha		
377	利用者		水稻	0.81 ha	ha	水稻	0.81 ha	ha		

378	利用者		水稻	0.81	ha	ha	水稻	0.81	ha	ha	
379	利用者		水稻	0.81	ha	ha	水稻	0.81	ha	ha	
380	利用者		水稻	0.80	ha	ha	水稻	0.80	ha	ha	
381	利用者		水稻、飼料作物	0.80	ha	ha	水稻、飼料作物	0.80	ha	ha	
382	利用者		水稻、飼料作物	0.80	ha	ha	水稻、飼料作物	0.80	ha	ha	
383	認農		水稻	0.80	ha	ha	水稻	0.80	ha	ha	
384	利用者		水稻、飼料作物	0.79	ha	ha	水稻、飼料作物	0.79	ha	ha	
385	利用者		水稻	0.78	ha	ha	水稻	0.78	ha	ha	
386	利用者		水稻	0.77	ha	ha	水稻	0.77	ha	ha	
387	利用者		水稻	0.77	ha	ha	水稻	0.77	ha	ha	
388	利用者		水稻	0.77	ha	ha	水稻	0.77	ha	ha	
389	利用者		水稻	0.77	ha	ha	水稻	0.77	ha	ha	
390	利用者		水稻	0.77	ha	ha	水稻	0.77	ha	ha	
391	利用者		水稻	0.76	ha	ha	水稻	0.76	ha	ha	
392	利用者		水稻	0.76	ha	ha	水稻	0.76	ha	ha	
393	利用者		水稻、飼料作物	0.76	ha	ha	水稻、飼料作物	0.76	ha	ha	
394	利用者		水稻、飼料作物	0.76	ha	ha	水稻、飼料作物	0.76	ha	ha	
395	利用者		水稻	0.76	ha	ha	水稻	0.76	ha	ha	
396	利用者		水稻	0.75	ha	ha	水稻	0.75	ha	ha	
397	認農		水稻	0.75	ha	ha	水稻	0.75	ha	ha	
398	利用者		水稻、飼料作物	0.75	ha	ha	水稻、飼料作物	0.75	ha	ha	
399	利用者		水稻	0.74	ha	ha	水稻	0.74	ha	ha	
400	利用者		水稻	0.74	ha	ha	水稻	0.74	ha	ha	
401	利用者		水稻	0.74	ha	ha	水稻	0.74	ha	ha	
402	利用者		水稻	0.74	ha	ha	水稻	0.74	ha	ha	
403	利用者		水稻	0.73	ha	ha	水稻	0.73	ha	ha	
404	利用者		水稻、野菜	0.73	ha	ha	水稻、野菜	0.73	ha	ha	
405	認農		水稻	0.72	ha	ha	水稻	0.72	ha	ha	
406	利用者		水稻、野菜	0.72	ha	ha	水稻、野菜	0.72	ha	ha	
407	利用者		水稻	0.71	ha	ha	水稻	0.71	ha	ha	
408	利用者		水稻、飼料作物、野菜	0.71	ha	ha	水稻、飼料作物、野菜	0.71	ha	ha	
409	利用者		水稻	0.71	ha	ha	水稻	0.71	ha	ha	
410	利用者		水稻	0.71	ha	ha	水稻	0.71	ha	ha	
411	利用者		水稻	0.71	ha	ha	水稻	0.71	ha	ha	
412	利用者		水稻、野菜	0.70	ha	ha	水稻、野菜	0.70	ha	ha	
413	利用者		水稻、飼料作物	0.70	ha	ha	水稻、飼料作物	0.70	ha	ha	
414	利用者		水稻	0.69	ha	ha	水稻	0.69	ha	ha	
415	利用者		水稻	0.68	ha	ha	水稻	0.68	ha	ha	
416	利用者		水稻、飼料作物	0.68	ha	ha	水稻、飼料作物	0.68	ha	ha	
417	利用者		水稻	0.68	ha	ha	水稻	0.68	ha	ha	
418	利用者		水稻	0.65	ha	ha	水稻	0.65	ha	ha	
419	認農		水稻	0.65	ha	ha	水稻	0.65	ha	ha	
420	利用者		水稻、飼料作物	0.65	ha	ha	水稻、飼料作物	0.65	ha	ha	
421	利用者		水稻、飼料作物	0.65	ha	ha	水稻、飼料作物	0.65	ha	ha	
422	利用者		水稻	0.64	ha	ha	水稻	0.64	ha	ha	
423	認農		水稻	0.64	ha	ha	水稻	0.64	ha	ha	
424	利用者		水稻	0.64	ha	ha	水稻	0.64	ha	ha	
425	利用者		水稻	0.63	ha	ha	水稻	0.63	ha	ha	
426	利用者		水稻	0.63	ha	ha	水稻	0.63	ha	ha	
427	利用者		水稻	0.63	ha	ha	水稻	0.63	ha	ha	
428	利用者		水稻	0.62	ha	ha	水稻	0.62	ha	ha	
429	利用者		水稻、野菜、花き	0.62	ha	ha	水稻、野菜、花き	0.62	ha	ha	
430	利用者		水稻	0.61	ha	ha	水稻	0.61	ha	ha	
431	利用者		水稻、飼料作物、野菜	0.61	ha	ha	水稻、飼料作物、野菜	0.61	ha	ha	
432	認農		水稻、飼料作物、野菜	0.61	ha	ha	水稻、飼料作物、野菜	0.61	ha	ha	
433	利用者		水稻	0.61	ha	ha	水稻	0.61	ha	ha	
434	利用者		水稻	0.61	ha	ha	水稻	0.61	ha	ha	
435	利用者		水稻、野菜	0.60	ha	ha	水稻、野菜	0.60	ha	ha	
436	利用者		水稻	0.60	ha	ha	水稻	0.60	ha	ha	
437	認農		水稻	0.60	ha	ha	水稻	0.60	ha	ha	
438	利用者		水稻	0.59	ha	ha	水稻	0.59	ha	ha	
439	利用者		水稻	0.59	ha	ha	水稻	0.59	ha	ha	
440	利用者		水稻、飼料作物	0.58	ha	ha	水稻、飼料作物	0.58	ha	ha	
441	利用者		水稻	0.58	ha	ha	水稻	0.58	ha	ha	
442	利用者		水稻	0.58	ha	ha	水稻	0.58	ha	ha	
443	利用者		水稻	0.58	ha	ha	水稻	0.58	ha	ha	
444	利用者		水稻	0.57	ha	ha	水稻	0.57	ha	ha	
445	利用者		水稻	0.57	ha	ha	水稻	0.57	ha	ha	
446	利用者		水稻、飼料作物	0.57	ha	ha	水稻、飼料作物	0.57	ha	ha	
447	利用者		水稻	0.57	ha	ha	水稻	0.57	ha	ha	
448	利用者		水稻、飼料作物	0.57	ha	ha	水稻、飼料作物	0.57	ha	ha	
449	利用者		水稻、飼料作物	0.57	ha	ha	水稻、飼料作物	0.57	ha	ha	
450	認農		水稻	0.56	ha	ha	水稻	0.56	ha	ha	

451	利用者	水稻、果樹	0.56	ha	ha	水稻、果樹	0.56	ha	ha	
452	利用者	水稻	0.56	ha	ha	水稻	0.56	ha	ha	
453	利用者	水稻、飼料作物	0.55	ha	ha	水稻、飼料作物	0.55	ha	ha	
454	利用者	水稻、飼料作物	0.55	ha	ha	水稻、飼料作物	0.55	ha	ha	
455	利用者	水稻、飼料作物	0.55	ha	ha	水稻、飼料作物	0.55	ha	ha	
456	利用者	水稻	0.54	ha	ha	水稻	0.54	ha	ha	
457	利用者	水稻、野菜	0.54	ha	ha	水稻、野菜	0.54	ha	ha	
458	利用者	水稻、野菜	0.54	ha	ha	水稻、野菜	0.54	ha	ha	
459	利用者	水稻	0.53	ha	ha	水稻	0.53	ha	ha	
460	利用者	水稻、飼料作物	0.53	ha	ha	水稻、飼料作物	0.53	ha	ha	
461	利用者	水稻、野菜	0.53	ha	ha	水稻、野菜	0.53	ha	ha	
462	利用者	水稻、飼料作物	0.53	ha	ha	水稻、飼料作物	0.53	ha	ha	
463	利用者	水稻	0.53	ha	ha	水稻	0.53	ha	ha	
464	利用者	水稻	0.53	ha	ha	水稻	0.53	ha	ha	
465	利用者	水稻、野菜	0.52	ha	ha	水稻、野菜	0.52	ha	ha	
466	利用者	水稻	0.52	ha	ha	水稻	0.52	ha	ha	
467	利用者	水稻、野菜	0.52	ha	ha	水稻、野菜	0.52	ha	ha	
468	認農	水稻	0.52	ha	ha	水稻	0.52	ha	ha	
469	利用者	水稻、野菜	0.52	ha	ha	水稻、野菜	0.52	ha	ha	
470	利用者	水稻	0.52	ha	ha	水稻	0.52	ha	ha	
471	認農	水稻	0.52	ha	ha	水稻	0.52	ha	ha	
472	利用者	水稻、野菜	0.51	ha	ha	水稻、野菜	0.51	ha	ha	
473	利用者	水稻	0.51	ha	ha	水稻	0.51	ha	ha	
474	利用者	水稻	0.51	ha	ha	水稻	0.51	ha	ha	
475	利用者	水稻	0.51	ha	ha	水稻	0.51	ha	ha	
476	利用者	水稻、飼料作物	0.51	ha	ha	水稻、飼料作物	0.51	ha	ha	
477	認農	水稻	0.50	ha	ha	水稻	0.50	ha	ha	
478	利用者	水稻	0.50	ha	ha	水稻	0.50	ha	ha	
479	利用者	水稻	0.50	ha	ha	水稻	0.50	ha	ha	
480	利用者	水稻	0.50	ha	ha	水稻	0.50	ha	ha	
481	利用者	水稻、飼料作物	0.49	ha	ha	水稻、飼料作物	0.49	ha	ha	
482	利用者	水稻、野菜	0.49	ha	ha	水稻、野菜	0.49	ha	ha	
483	利用者	水稻、飼料作物、野菜	0.49	ha	ha	水稻、飼料作物、野菜	0.49	ha	ha	門梨宮農 組合構成 員
484	利用者	水稻、飼料作物	0.49	ha	ha	水稻、飼料作物	0.49	ha	ha	
485	利用者	水稻、飼料作物	0.48	ha	ha	水稻、飼料作物	0.48	ha	ha	
486	利用者	水稻	0.48	ha	ha	水稻	0.48	ha	ha	
487	利用者	水稻	0.47	ha	ha	水稻	0.47	ha	ha	
488	利用者	水稻、野菜、飼料作物	0.47	ha	ha	水稻、野菜、飼料作物	0.47	ha	ha	
489	利用者	水稻、飼料作物	0.47	ha	ha	水稻、飼料作物	0.47	ha	ha	
490	利用者	水稻	0.47	ha	ha	水稻	0.47	ha	ha	
491	利用者	水稻、飼料作物	0.46	ha	ha	水稻、飼料作物	0.46	ha	ha	
492	利用者	水稻、飼料作物、野菜	0.46	ha	ha	水稻、飼料作物、野菜	0.46	ha	ha	
493	認農	水稻	0.46	ha	ha	水稻	0.46	ha	ha	
494	利用者	水稻	0.46	ha	ha	水稻	0.46	ha	ha	
495	利用者	水稻	0.46	ha	ha	水稻	0.46	ha	ha	
496	利用者	水稻	0.45	ha	ha	水稻	0.45	ha	ha	
497	利用者	水稻	0.45	ha	ha	水稻	0.45	ha	ha	
498	利用者	水稻	0.44	ha	ha	水稻	0.44	ha	ha	
499	利用者	水稻	0.44	ha	ha	水稻	0.44	ha	ha	
500	利用者	水稻	0.44	ha	ha	水稻	0.44	ha	ha	
501	利用者	水稻	0.44	ha	ha	水稻	0.44	ha	ha	下沖宮農 組合構成 員
502	認農	水稻	0.43	ha	ha	水稻	0.43	ha	ha	
503	利用者	水稻	0.43	ha	ha	水稻	0.43	ha	ha	
504	利用者	水稻	0.42	ha	ha	水稻	0.42	ha	ha	
505	利用者	水稻、飼料作物、野菜	0.42	ha	ha	水稻、飼料作物、野菜	0.42	ha	ha	
506	利用者	水稻	0.42	ha	ha	水稻	0.42	ha	ha	
507	利用者	水稻、野菜	0.42	ha	ha	水稻、野菜	0.42	ha	ha	
508	利用者	水稻、飼料作物	0.42	ha	ha	水稻、飼料作物	0.42	ha	ha	
509	利用者	水稻、野菜	0.41	ha	ha	水稻、野菜	0.41	ha	ha	
510	利用者	水稻	0.41	ha	ha	水稻	0.41	ha	ha	
511	利用者	水稻	0.41	ha	ha	水稻	0.41	ha	ha	
512	利用者	水稻、野菜	0.41	ha	ha	水稻、野菜	0.41	ha	ha	
513	利用者	水稻、飼料作物	0.41	ha	ha	水稻、飼料作物	0.41	ha	ha	
514	認農	水稻	0.41	ha	ha	水稻	0.41	ha	ha	
515	利用者	水稻	0.40	ha	ha	水稻	0.40	ha	ha	
516	利用者	水稻	0.40	ha	ha	水稻	0.40	ha	ha	
517	利用者	水稻	0.40	ha	ha	水稻	0.40	ha	ha	
518	利用者	水稻	0.40	ha	ha	水稻	0.40	ha	ha	
519	利用者	水稻、野菜	0.40	ha	ha	水稻、野菜	0.40	ha	ha	
520	利用者	水稻、飼料作物	0.39	ha	ha	水稻、飼料作物	0.39	ha	ha	

521	認農		水稻	0.38	ha	ha	水稻	0.38	ha	ha	
522	利用者		水稻	0.38	ha	ha	水稻	0.38	ha	ha	
523	利用者		水稻	0.38	ha	ha	水稻	0.38	ha	ha	門梨宮農 組合構 成員
524	利用者		水稻	0.37	ha	ha	水稻	0.37	ha	ha	
525	利用者		水稻	0.36	ha	ha	水稻	0.36	ha	ha	
526	利用者		水稻	0.36	ha	ha	水稻	0.36	ha	ha	
527	利用者		水稻、野菜	0.36	ha	ha	水稻、野菜	0.36	ha	ha	
528	利用者		水稻、野菜	0.35	ha	ha	水稻、野菜	0.35	ha	ha	
529	利用者		水稻	0.35	ha	ha	水稻	0.35	ha	ha	
530	利用者		水稻	0.35	ha	ha	水稻	0.35	ha	ha	
531	利用者		水稻	0.35	ha	ha	水稻	0.35	ha	ha	
532	利用者		水稻、野菜	0.35	ha	ha	水稻、野菜	0.35	ha	ha	
533	利用者		水稻、野菜	0.34	ha	ha	水稻、野菜	0.34	ha	ha	
534	利用者		水稻、野菜	0.34	ha	ha	水稻、野菜	0.34	ha	ha	
535	利用者		水稻、飼料作物	0.34	ha	ha	水稻、飼料作物	0.34	ha	ha	
536	利用者		水稻、野菜	0.34	ha	ha	水稻、野菜	0.34	ha	ha	
537	利用者		水稻	0.34	ha	ha	水稻	0.34	ha	ha	
538	利用者		水稻	0.33	ha	ha	水稻	0.33	ha	ha	
539	利用者		水稻	0.33	ha	ha	水稻	0.33	ha	ha	
540	利用者		水稻	0.33	ha	ha	水稻	0.33	ha	ha	
541	利用者		水稻、飼料作物	0.33	ha	ha	水稻、飼料作物	0.33	ha	ha	
542	利用者		水稻	0.33	ha	ha	水稻	0.33	ha	ha	
543	認農		水稻	0.33	ha	ha	水稻	0.33	ha	ha	
544	利用者		水稻	0.33	ha	ha	水稻	0.33	ha	ha	
545	利用者		水稻	0.30	ha	ha	水稻	0.30	ha	ha	鉄炮町生 産組合構 成員
546	利用者		水稻	0.31	ha	ha	水稻	0.31	ha	ha	
547	利用者		水稻、飼料作物	0.31	ha	ha	水稻、飼料作物	0.31	ha	ha	
548	利用者		水稻	0.31	ha	ha	水稻	0.31	ha	ha	
549	利用者		水稻	0.30	ha	ha	水稻	0.30	ha	ha	
550	利用者		水稻	0.30	ha	ha	水稻	0.30	ha	ha	
551	利用者		水稻	0.30	ha	ha	水稻	0.30	ha	ha	
552	利用者		水稻、野菜	0.30	ha	ha	水稻、野菜	0.30	ha	ha	
553	利用者		水稻	0.30	ha	ha	水稻	0.30	ha	ha	
554	利用者		水稻	0.30	ha	ha	水稻	0.30	ha	ha	
555	利用者		水稻	0.29	ha	ha	水稻	0.29	ha	ha	
556	利用者		水稻	0.29	ha	ha	水稻	0.29	ha	ha	
557	利用者		水稻、飼料作物	0.28	ha	ha	水稻、飼料作物	0.28	ha	ha	
558	利用者		水稻	0.28	ha	ha	水稻	0.28	ha	ha	
559	利用者		水稻	0.28	ha	ha	水稻	0.28	ha	ha	
560	利用者		水稻、花き	0.27	ha	ha	水稻、花き	0.27	ha	ha	
561	利用者		水稻	0.27	ha	ha	水稻	0.27	ha	ha	
562	利用者		水稻、野菜	0.27	ha	ha	水稻、野菜	0.27	ha	ha	
563	利用者		水稻	0.27	ha	ha	水稻	0.27	ha	ha	
564	利用者		水稻	0.26	ha	ha	水稻	0.26	ha	ha	
565	利用者		水稻、野菜	0.26	ha	ha	水稻、野菜	0.26	ha	ha	
566	利用者		水稻、野菜	0.26	ha	ha	水稻、野菜	0.26	ha	ha	
567	利用者		水稻	0.26	ha	ha	水稻	0.26	ha	ha	
568	認農		水稻	0.25	ha	ha	水稻	0.25	ha	ha	
569	利用者		水稻	0.25	ha	ha	水稻	0.25	ha	ha	
570	利用者		水稻	0.25	ha	ha	水稻	0.25	ha	ha	
571	利用者		水稻、飼料作物	0.25	ha	ha	水稻、飼料作物	0.25	ha	ha	
572	利用者		水稻	0.25	ha	ha	水稻	0.25	ha	ha	
573	利用者		水稻、飼料作物	0.25	ha	ha	水稻、飼料作物	0.25	ha	ha	
574	利用者		水稻、野菜	0.25	ha	ha	水稻、野菜	0.25	ha	ha	
575	利用者		水稻、野菜	0.24	ha	ha	水稻、野菜	0.24	ha	ha	
576	利用者		水稻、野菜	0.24	ha	ha	水稻、野菜	0.24	ha	ha	
577	利用者		水稻	0.23	ha	ha	水稻	0.23	ha	ha	
578	利用者		水稻	0.23	ha	ha	水稻	0.23	ha	ha	
579	利用者		水稻	0.23	ha	ha	水稻	0.23	ha	ha	
580	利用者		水稻	0.23	ha	ha	水稻	0.23	ha	ha	
581	利用者		水稻、大豆	0.23	ha	ha	水稻、大豆	0.23	ha	ha	
582	利用者		水稻	0.23	ha	ha	水稻	0.23	ha	ha	
583	利用者		水稻	0.23	ha	ha	水稻	0.23	ha	ha	
584	利用者		水稻、飼料作物、野菜	0.22	ha	ha	水稻、飼料作物、野菜	0.22	ha	ha	
585	利用者		水稻	0.22	ha	ha	水稻	0.22	ha	ha	
586	利用者		水稻	0.22	ha	ha	水稻	0.22	ha	ha	
587	利用者		水稻	0.22	ha	ha	水稻	0.22	ha	ha	
588	利用者		水稻	0.22	ha	ha	水稻	0.22	ha	ha	
589	利用者		水稻、飼料作物	0.22	ha	ha	水稻、飼料作物	0.22	ha	ha	
590	利用者		水稻	0.22	ha	ha	水稻	0.22	ha	ha	

591	利用者		水稻	0.21	ha	ha	水稻	0.21	ha	ha	
592	利用者		水稻	0.21	ha	ha	水稻	0.21	ha	ha	
593	利用者		水稻	0.21	ha	ha	水稻	0.21	ha	ha	
594	利用者		水稻、野菜	0.21	ha	ha	水稻、野菜	0.21	ha	ha	
595	利用者		水稻	0.21	ha	ha	水稻	0.21	ha	ha	
596	利用者		水稻、野菜	0.21	ha	ha	水稻、野菜	0.21	ha	ha	
597	利用者		水稻	0.21	ha	ha	水稻	0.21	ha	ha	
598	利用者		水稻	0.21	ha	ha	水稻	0.21	ha	ha	
599	利用者		水稻	0.21	ha	ha	水稻	0.21	ha	ha	
600	利用者		水稻	0.21	ha	ha	水稻	0.21	ha	ha	
601	利用者		水稻	0.21	ha	ha	水稻	0.21	ha	ha	
602	利用者		水稻	0.20	ha	ha	水稻	0.20	ha	ha	
603	利用者		水稻	0.20	ha	ha	水稻	0.20	ha	ha	
604	利用者		水稻	0.20	ha	ha	水稻	0.20	ha	ha	
605	利用者		水稻	0.20	ha	ha	水稻	0.20	ha	ha	
606	利用者		水稻	0.20	ha	ha	水稻	0.20	ha	ha	
607	利用者		水稻	0.20	ha	ha	水稻	0.20	ha	ha	
608	利用者		水稻	0.20	ha	ha	水稻	0.20	ha	ha	
609	利用者		水稻、大豆	0.20	ha	ha	水稻、大豆	0.20	ha	ha	
610	利用者		水稻	0.20	ha	ha	水稻	0.20	ha	ha	
611	利用者		水稻	0.20	ha	ha	水稻	0.20	ha	ha	
612	利用者		水稻	0.20	ha	ha	水稻	0.20	ha	ha	
613	利用者		水稻	0.20	ha	ha	水稻	0.20	ha	ha	
614	利用者		水稻、飼料作物	0.20	ha	ha	水稻、飼料作物	0.20	ha	ha	
615	利用者		水稻	0.20	ha	ha	水稻	0.20	ha	ha	
616	利用者		水稻	0.20	ha	ha	水稻	0.20	ha	ha	
617	利用者		水稻	0.19	ha	ha	水稻	0.19	ha	ha	
618	利用者		水稻	0.19	ha	ha	水稻	0.19	ha	ha	
619	利用者		水稻	0.19	ha	ha	水稻	0.19	ha	ha	
620	利用者		水稻	0.19	ha	ha	水稻	0.19	ha	ha	
621	利用者		水稻	0.19	ha	ha	水稻	0.19	ha	ha	
622	利用者		水稻	0.19	ha	ha	水稻	0.19	ha	ha	
623	認農		水稻	0.19	ha	ha	水稻	0.19	ha	ha	
624	利用者		水稻	0.19	ha	ha	水稻	0.19	ha	ha	
625	利用者		水稻、飼料作物	0.19	ha	ha	水稻、飼料作物	0.19	ha	ha	
626	利用者		水稻	0.18	ha	ha	水稻	0.18	ha	ha	
627	利用者		水稻	0.18	ha	ha	水稻	0.18	ha	ha	
628	利用者		水稻	0.18	ha	ha	水稻	0.18	ha	ha	
629	利用者		水稻	0.18	ha	ha	水稻	0.18	ha	ha	
630	利用者		水稻	0.18	ha	ha	水稻	0.18	ha	ha	
631	利用者		水稻、飼料作物	0.17	ha	ha	水稻、飼料作物	0.17	ha	ha	門梨宮農 組合構成員
632	利用者		水稻	0.16	ha	ha	水稻	0.16	ha	ha	
633	利用者		水稻、果樹	0.16	ha	ha	水稻、果樹	0.16	ha	ha	
634	利用者		水稻、飼料作物、野菜	0.16	ha	ha	水稻、飼料作物、野菜	0.16	ha	ha	下沖宮農 組合構成員
635	利用者		水稻	0.16	ha	ha	水稻	0.16	ha	ha	
636	利用者		水稻	0.16	ha	ha	水稻	0.16	ha	ha	
637	利用者		水稻	0.15	ha	ha	水稻	0.15	ha	ha	門梨宮農 組合構成員
638	認農		水稻	0.15	ha	ha	水稻	0.15	ha	ha	
639	利用者		水稻、野菜	0.15	ha	ha	水稻、野菜	0.15	ha	ha	
640	利用者		水稻	0.15	ha	ha	水稻	0.15	ha	ha	
641	利用者		水稻	0.15	ha	ha	水稻	0.15	ha	ha	
642	利用者		水稻	0.14	ha	ha	水稻	0.14	ha	ha	
643	利用者		水稻、大豆、野菜	0.14	ha	ha	水稻、大豆、野菜	0.14	ha	ha	
644	利用者		水稻	0.14	ha	ha	水稻	0.14	ha	ha	
645	利用者		水稻、飼料作物	0.14	ha	ha	水稻、飼料作物	0.14	ha	ha	
646	利用者		野菜	0.14	ha	ha	野菜	0.14	ha	ha	
647	利用者		水稻、野菜	0.14	ha	ha	水稻、野菜	0.14	ha	ha	
648	利用者		水稻	0.14	ha	ha	水稻	0.14	ha	ha	
649	利用者		水稻	0.13	ha	ha	水稻	0.13	ha	ha	
650	利用者		水稻、野菜	0.13	ha	ha	水稻、野菜	0.13	ha	ha	
651	利用者		水稻	0.13	ha	ha	水稻	0.13	ha	ha	
652	利用者		野菜	0.13	ha	ha	野菜	0.13	ha	ha	
653	利用者		水稻、野菜	0.13	ha	ha	水稻、野菜	0.13	ha	ha	
654	利用者		水稻	0.13	ha	ha	水稻	0.13	ha	ha	
655	利用者		水稻	0.13	ha	ha	水稻	0.13	ha	ha	
656	利用者		水稻	0.13	ha	ha	水稻	0.13	ha	ha	
657	利用者		水稻	0.13	ha	ha	水稻	0.13	ha	ha	
658	利用者		水稻	0.13	ha	ha	水稻	0.13	ha	ha	
659	利用者		水稻	0.13	ha	ha	水稻	0.13	ha	ha	

660	利用者		水稲、野菜	0.13	ha	ha	水稲、野菜	0.13	ha	ha		
661	利用者		水稲	0.13	ha	ha	水稲	0.13	ha	ha		上宿営農 組合構成 員
662	利用者		水稲、野菜	0.13	ha	ha	水稲、野菜	0.13	ha	ha		
663	利用者		水稲、飼料作物	0.12	ha	ha	水稲、飼料作物	0.12	ha	ha		
664	利用者		水稲	0.12	ha	ha	水稲	0.12	ha	ha		
665	利用者		水稲	0.12	ha	ha	水稲	0.12	ha	ha		
666	利用者		水稲、飼料作物	0.12	ha	ha	水稲、飼料作物	0.12	ha	ha		
667	利用者		水稲	0.11	ha	ha	水稲	0.11	ha	ha		
668	利用者		水稲	0.11	ha	ha	水稲	0.11	ha	ha		
669	利用者		水稲	0.11	ha	ha	水稲	0.11	ha	ha		
670	利用者		水稲、飼料作物	0.11	ha	ha	水稲、飼料作物	0.11	ha	ha		
671	利用者		水稲、野菜	0.11	ha	ha	水稲、野菜	0.11	ha	ha		
672	利用者		水稲	0.11	ha	ha	水稲	0.11	ha	ha		
673	利用者		水稲	0.11	ha	ha	水稲	0.11	ha	ha		
674	利用者		水稲、野菜	0.11	ha	ha	水稲、野菜	0.11	ha	ha		
675	利用者		水稲	0.11	ha	ha	水稲	0.11	ha	ha		
676	利用者		水稲、野菜	0.11	ha	ha	水稲、野菜	0.11	ha	ha		
677	利用者		水稲	0.11	ha	ha	水稲	0.11	ha	ha		
678	利用者		水稲、花き、果樹	0.10	ha	ha	水稲、花き、果樹	0.10	ha	ha		
679	利用者		水稲	0.10	ha	ha	水稲	0.10	ha	ha		
680	利用者		水稲	0.10	ha	ha	水稲	0.10	ha	ha		
681	利用者		水稲	0.10	ha	ha	水稲	0.10	ha	ha		
682	利用者		水稲、花き	0.10	ha	ha	水稲、花き	0.10	ha	ha		
683	利用者		水稲	0.10	ha	ha	水稲	0.10	ha	ha		
684	利用者		水稲	0.10	ha	ha	水稲	0.10	ha	ha		
685	利用者		水稲	0.10	ha	ha	水稲	0.10	ha	ha		
686	認農		水稲	0.10	ha	ha	水稲	0.10	ha	ha		
687	利用者		水稲、野菜	0.10	ha	ha	水稲、野菜	0.10	ha	ha		
688	利用者		水稲	0.10	ha	ha	水稲	0.10	ha	ha		
689	利用者		野菜	0.10	ha	ha	野菜	0.10	ha	ha		
690	利用者		水稲	0.10	ha	ha	水稲	0.10	ha	ha		
691	利用者		水稲、飼料作物	0.09	ha	ha	水稲、飼料作物	0.09	ha	ha		
692	利用者		水稲	0.09	ha	ha	水稲	0.09	ha	ha		
693	利用者		水稲	0.09	ha	ha	水稲	0.09	ha	ha		
694	利用者		水稲	0.09	ha	ha	水稲	0.09	ha	ha		
695	利用者		水稲	0.09	ha	ha	水稲	0.09	ha	ha		
696	利用者		水稲	0.09	ha	ha	水稲	0.09	ha	ha		
697	利用者		水稲	0.09	ha	ha	水稲	0.09	ha	ha		
698	利用者		水稲	0.09	ha	ha	水稲	0.09	ha	ha		
699	利用者		水稲	0.09	ha	ha	水稲	0.09	ha	ha		
700	利用者		水稲	0.09	ha	ha	水稲	0.09	ha	ha		
701	利用者		野菜	0.08	ha	ha	野菜	0.08	ha	ha		
702	利用者		水稲、果樹	0.08	ha	ha	水稲、果樹	0.08	ha	ha		
703	利用者		水稲	0.08	ha	ha	水稲	0.08	ha	ha		
704	利用者		水稲、野菜	0.08	ha	ha	水稲、野菜	0.08	ha	ha		
705	利用者		水稲	0.08	ha	ha	水稲	0.08	ha	ha		
706	利用者		水稲、飼料作物	0.08	ha	ha	水稲、飼料作物	0.08	ha	ha		
707	利用者		水稲	0.08	ha	ha	水稲	0.08	ha	ha		
708	利用者		水稲	0.08	ha	ha	水稲	0.08	ha	ha		
709	利用者		野菜	0.08	ha	ha	野菜	0.08	ha	ha		
710	利用者		水稲	0.08	ha	ha	水稲	0.08	ha	ha		
711	利用者		水稲	0.07	ha	ha	水稲	0.07	ha	ha		
712	利用者		水稲、飼料作物	0.07	ha	ha	水稲、飼料作物	0.07	ha	ha		
713	利用者		水稲、野菜	0.07	ha	ha	水稲、野菜	0.07	ha	ha		下沖営農 組合構成 員
714	利用者		水稲	0.07	ha	ha	水稲	0.07	ha	ha		
715	認農		水稲	0.07	ha	ha	水稲	0.07	ha	ha		
716	利用者		野菜	0.07	ha	ha	野菜	0.07	ha	ha		
717	利用者		水稲	0.07	ha	ha	水稲	0.07	ha	ha		
718	利用者		水稲	0.07	ha	ha	水稲	0.07	ha	ha		
719	利用者		水稲	0.06	ha	ha	水稲	0.06	ha	ha		
720	利用者		水稲、野菜	0.06	ha	ha	水稲、野菜	0.06	ha	ha		
721	利用者		水稲、野菜	0.06	ha	ha	水稲、野菜	0.06	ha	ha		
722	利用者		水稲	0.06	ha	ha	水稲	0.06	ha	ha		
723	利用者		水稲	0.06	ha	ha	水稲	0.06	ha	ha		
724	利用者		水稲	0.06	ha	ha	水稲	0.06	ha	ha		
725	利用者		水稲、飼料作物、野菜	0.06	ha	ha	水稲、飼料作物、野菜	0.06	ha	ha		
726	利用者		水稲	0.06	ha	ha	水稲	0.06	ha	ha		
727	利用者		水稲	0.06	ha	ha	水稲	0.06	ha	ha		
728	利用者		水稲	0.06	ha	ha	水稲	0.06	ha	ha		
729	利用者		水稲	0.06	ha	ha	水稲	0.06	ha	ha		

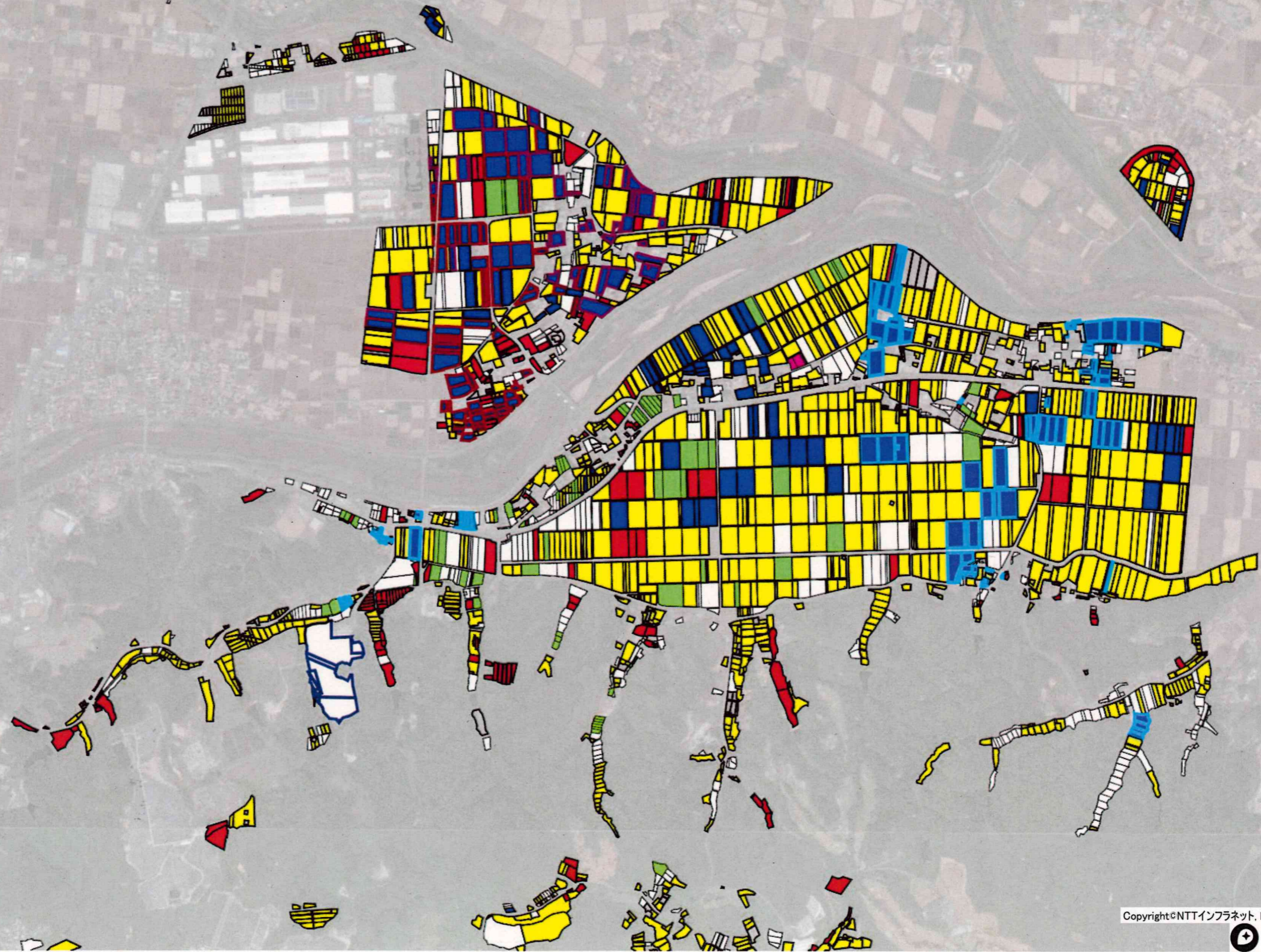
730	利用者		水稲	0.06	ha	ha	水稲	0.06	ha	ha	
731	利用者		水稲	0.06	ha	ha	水稲	0.06	ha	ha	
732	利用者		水稲、飼料作物、野菜	0.06	ha	ha	水稲、飼料作物、野菜	0.06	ha	ha	
733	利用者		水稲、大豆、野菜	0.06	ha	ha	水稲、大豆、野菜	0.06	ha	ha	
734	利用者		水稲	0.06	ha	ha	水稲	0.06	ha	ha	
735	利用者		水稲、飼料作物	0.05	ha	ha	水稲、飼料作物	0.05	ha	ha	
736	利用者		水稲	0.05	ha	ha	水稲	0.05	ha	ha	
737	利用者		水稲、野菜	0.05	ha	ha	水稲、野菜	0.05	ha	ha	
738	利用者		野菜	0.05	ha	ha	野菜	0.05	ha	ha	
739	利用者		水稲	0.05	ha	ha	水稲	0.05	ha	ha	
740	利用者		野菜	0.05	ha	ha	野菜	0.05	ha	ha	
741	利用者		水稲	0.05	ha	ha	水稲	0.05	ha	ha	
742	利用者		野菜	0.04	ha	ha	野菜	0.04	ha	ha	
743	利用者		水稲	0.04	ha	ha	水稲	0.04	ha	ha	
744	利用者		水稲	0.04	ha	ha	水稲	0.04	ha	ha	
745	利用者		水稲	0.04	ha	ha	水稲	0.04	ha	ha	
746	利用者		野菜	0.04	ha	ha	野菜	0.04	ha	ha	
747	利用者		水稲、果樹	0.04	ha	ha	水稲、果樹	0.04	ha	ha	
748	利用者		水稲	0.04	ha	ha	水稲	0.04	ha	ha	
749	利用者		野菜	0.03	ha	ha	野菜	0.03	ha	ha	
750	利用者		水稲	0.03	ha	ha	水稲	0.03	ha	ha	
751	利用者		野菜	0.03	ha	ha	野菜	0.03	ha	ha	
752	利用者		水稲	0.03	ha	ha	水稲	0.03	ha	ha	
753	利用者		水稲、飼料作物	0.03	ha	ha	水稲、飼料作物	0.03	ha	ha	
754	利用者		水稲	0.03	ha	ha	水稲	0.03	ha	ha	
755	利用者		野菜	0.03	ha	ha	野菜	0.03	ha	ha	
756	利用者		水稲、飼料作物	0.03	ha	ha	水稲、飼料作物	0.03	ha	ha	
757	利用者		水稲、野菜	0.03	ha	ha	水稲、野菜	0.03	ha	ha	
758	利用者		水稲	0.03	ha	ha	水稲	0.03	ha	ha	
759	利用者		水稲	0.03	ha	ha	水稲	0.03	ha	ha	
760	利用者		水稲	0.03	ha	ha	水稲	0.03	ha	ha	
761	利用者		水稲	0.03	ha	ha	水稲	0.03	ha	ha	
762	利用者		水稲	0.03	ha	ha	水稲	0.03	ha	ha	
763	利用者		水稲	0.02	ha	ha	水稲	0.02	ha	ha	
764	利用者		水稲、野菜	0.02	ha	ha	水稲、野菜	0.02	ha	ha	
765	利用者		野菜	0.02	ha	ha	野菜	0.02	ha	ha	
766	利用者		水稲	0.02	ha	ha	水稲	0.02	ha	ha	
767	利用者		水稲、野菜	0.02	ha	ha	水稲、野菜	0.02	ha	ha	
768	利用者		野菜	0.01	ha	ha	野菜	0.01	ha	ha	
769	利用者		水稲、野菜	0.01	ha	ha	水稲、野菜	0.01	ha	ha	
770	利用者		水稲	0.01	ha	ha	水稲	0.01	ha	ha	
771	利用者		水稲、野菜	0.01	ha	ha	水稲、野菜	0.01	ha	ha	
772	利用者		野菜	0.01	ha	ha	野菜	0.01	ha	ha	
773	利用者		野菜	0.00	ha	ha	野菜	0.00	ha	ha	10a以下の 経営面積
774	利用者		野菜	0.00	ha	ha	野菜	0.00	ha	ha	10a以下の 経営面積
775	利用者		水稲、飼料作物	2.01	ha	ha	水稲、飼料作物	2.01	ha	ha	
776	利用者		水稲、野菜	5.10	ha	ha	水稲、野菜	5.10	ha	ha	
777	利用者		飼料作物	0.23	ha	ha	飼料作物	0.23	ha	ha	
778	利用者		野菜	0.03	ha	ha	野菜	0.03	ha	ha	
779	利用者		水稲	0.05	ha	ha	水稲	0.05	ha	ha	
780	利用者		飼料作物	0.71	ha	ha	飼料作物	0.71	ha	ha	
781	利用者		水稲、大豆、飼料作物	12.30	ha	ha	水稲、大豆、飼料作物	12.30	ha	ha	
782	利用者		花き	1.90	ha	ha	花き	1.90	ha	ha	
783	認農		養鶏	0.00	ha	ha	養鶏	0.00	ha	ha	

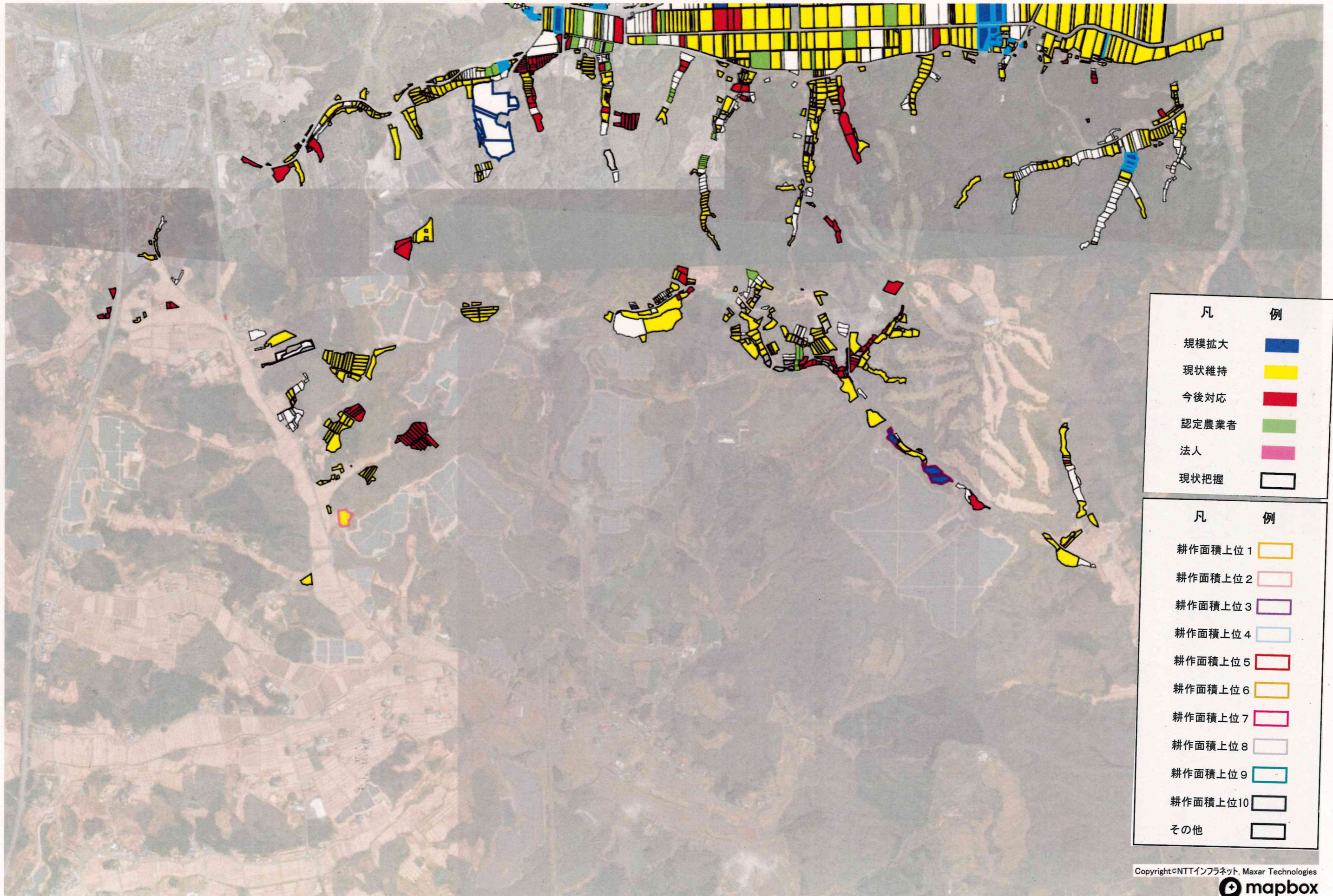
三本木地域 目標地図

20260113

凡	例
規模拡大	
現状維持	
今後対応	
認定農業者	
法人	
現状把握	


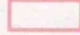









凡	例
耕作面積上位 1	
耕作面積上位 2	
耕作面積上位 3	
耕作面積上位 4	
耕作面積上位 5	
耕作面積上位 6	
耕作面積上位 7	
耕作面積上位 8	
耕作面積上位 9	
耕作面積上位 10	
その他	



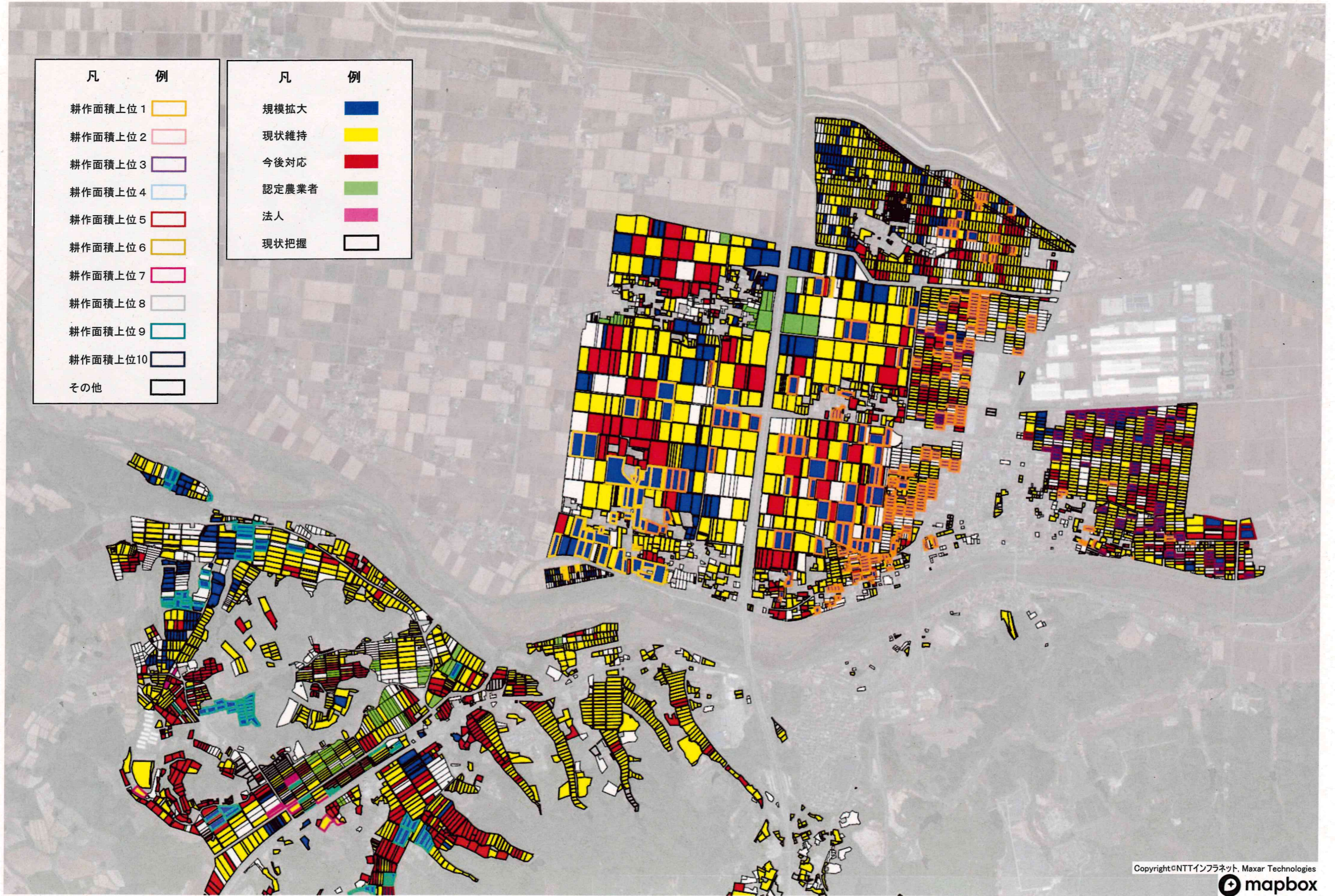


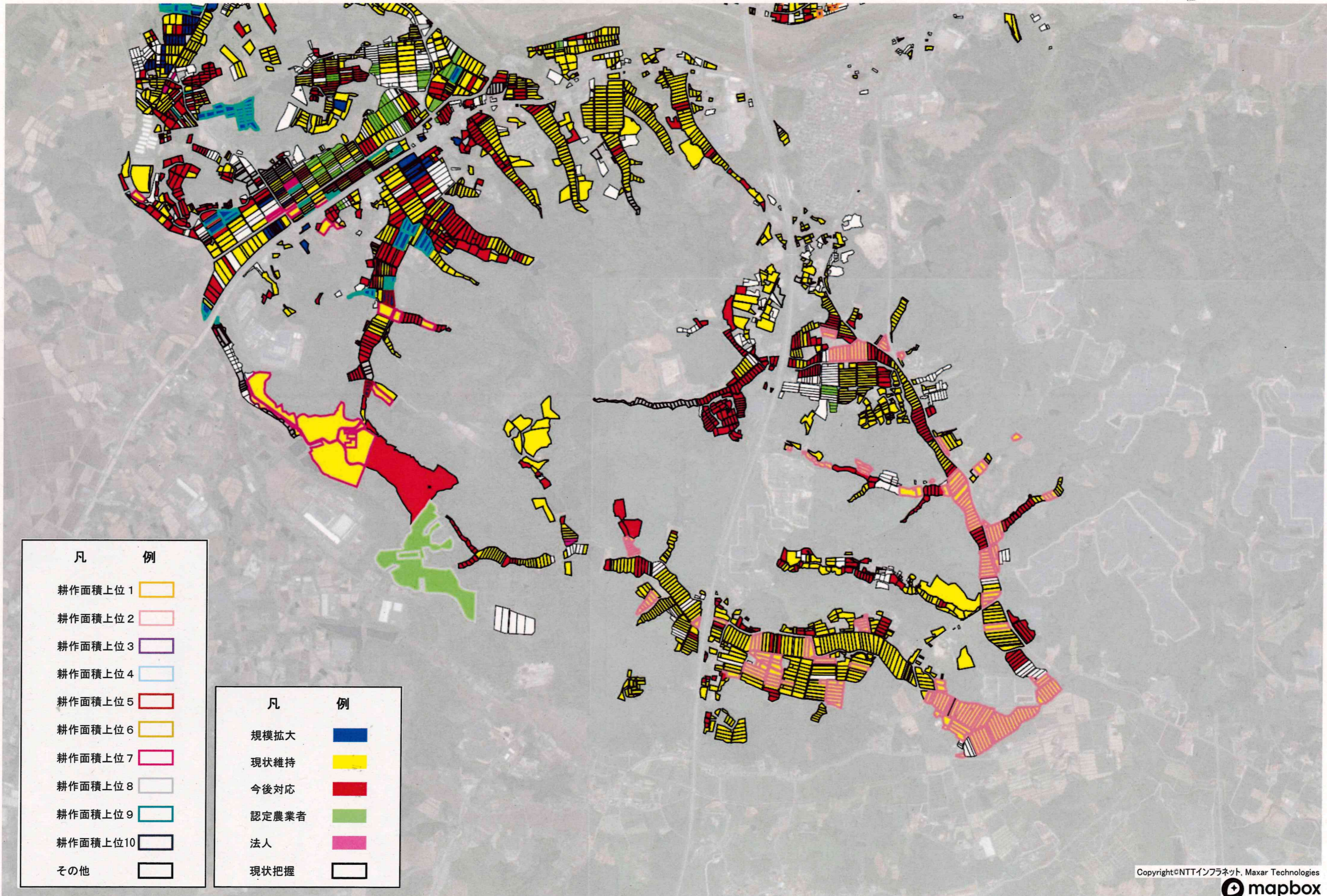
凡	例
規模拡大	
現状維持	
今後対応	
認定農業者	
法人	
現状把握	

凡	例
耕作面積上位 1	
耕作面積上位 2	
耕作面積上位 3	
耕作面積上位 4	
耕作面積上位 5	
耕作面積上位 6	
耕作面積上位 7	
耕作面積上位 8	
耕作面積上位 9	
耕作面積上位 10	
その他	

凡	例
耕作面積上位 1	
耕作面積上位 2	
耕作面積上位 3	
耕作面積上位 4	
耕作面積上位 5	
耕作面積上位 6	
耕作面積上位 7	
耕作面積上位 8	
耕作面積上位 9	
耕作面積上位 10	
その他	

凡	例
規模拡大	
現状維持	
今後対応	
認定農業者	
法人	
現状把握	





凡	例
耕作面積上位 1	
耕作面積上位 2	
耕作面積上位 3	
耕作面積上位 4	
耕作面積上位 5	
耕作面積上位 6	
耕作面積上位 7	
耕作面積上位 8	
耕作面積上位 9	
耕作面積上位 10	
その他	

凡	例
規模拡大	
現状維持	
今後対応	
認定農業者	
法人	
現状把握	