

# 三本木SIC東部工業団地

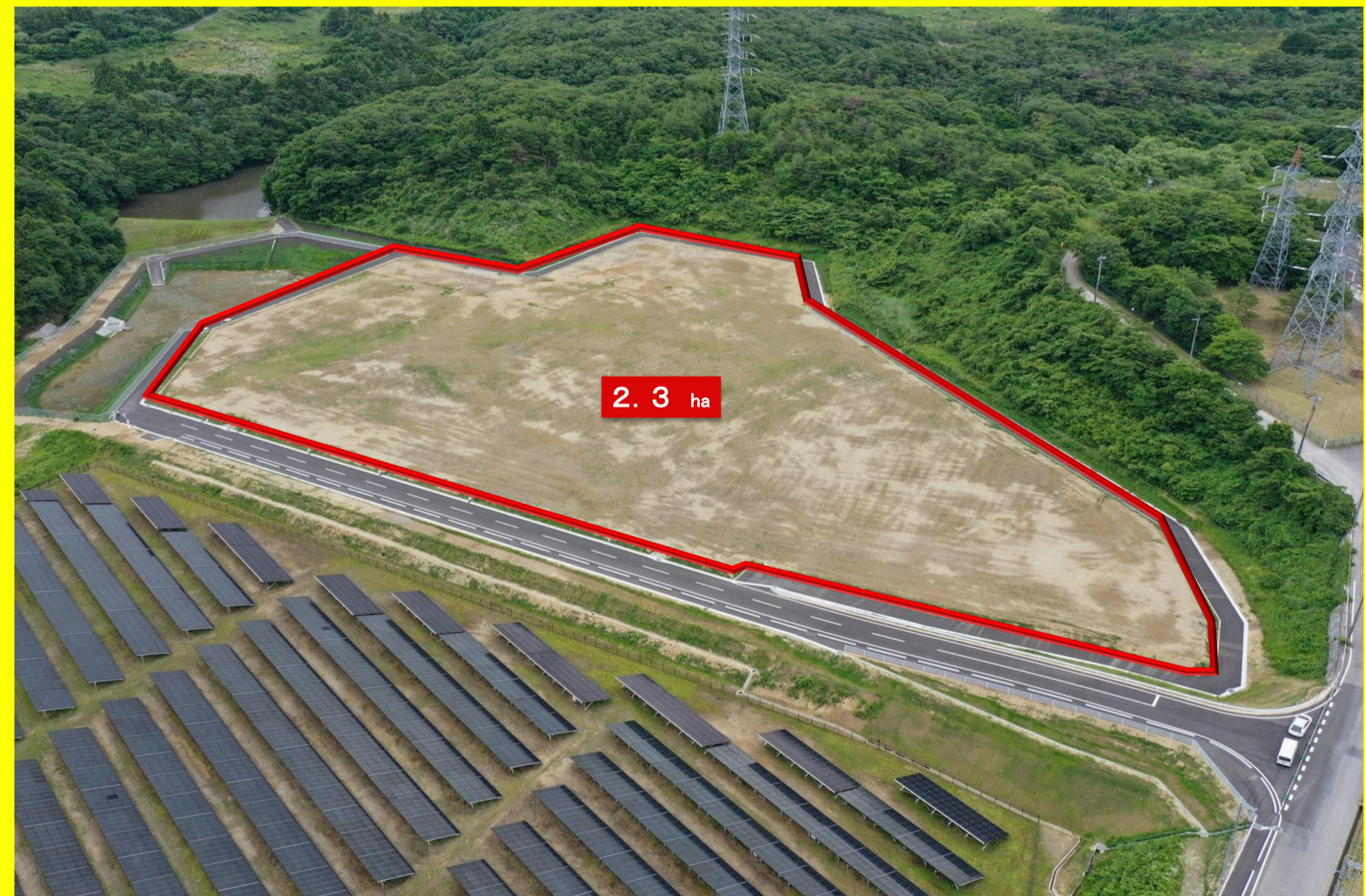
## 位置図



## 用地概要

現況	宅地
都市計画・用途地域	非線引, 無指定
建築規制	建ぺい率 70%, 容積率 200% 緑地率 1%, 環境施設面積率 1%
地質・地盤	地質/第1種, N値/50 杭打可能地盤までの深さ/3m程度
分譲価格	12,000円/㎡(予定)
用水条件	上水道/60m <sup>3</sup> /日, 地下水要確認
排水条件	企業内処理後, 農業用水路へ排水
電力	最寄変電所: 大崎変電所
交通アクセス	東北自動車道 古川IC 11km・23分 大衡IC 10km・21分 東北新幹線 古川駅 8km・16分 仙台港 40km・46分 大衡IC利用 仙台空港 60km・55分 三本木SIC利用

ビジネスを支える 良好な交通アクセス!



問合せ先

大崎市 産業経済部 産業商工課 企業立地担当

☎ 0229-23-7091 ✉ shoko@city.osaki.miyagi.jp

みやぎ大崎企業ナビ

🔍 検索

