

ちょっと足をのばして 中山平温泉まで!

■中山平温泉 しんとろの湯(しんとろのゆ)

とろりと肌を包む美肌の湯

源泉温度は93℃。自然冷却してから湯船に注いでいる。源泉そのままの硫黄の香る湯はとろとろ&ツルツル。



MAP P13

- 住所/大崎市鳴子温泉字星沼18-9
- 電話/0229-87-1126 ■営業時間/9:00~21:30
- 休/無休 ■入湯料/大人420円、小人(小学生)210円
- HP/http://www.shintoronoyu.com/

自分でも毎日入りたくなるほど。身体がよく温まるし、湯上り後は肌がしっとりします。

代表取締役 小野寺 昇さん



■板そば 藤治朗(とうじろう)

温泉水で仕立てる二八そば

玄そばを手打ちした田舎そばは、噛むほどに素朴な甘みが広がる。そばもツユも鳴子の天然アルカリイオン温泉水「玉鳴号」を使用しており、風味まろやか。



MAP P13

- 住所/大崎市鳴子温泉字星沼6-1 ■電話/0229-87-2322
- 営業時間/11:00~14:30 ■休/火曜(季節により営業)

敷地内の足湯に浸かりながら召し上がるのもおすすめですよ。

ご主人 高橋 健二さん



■中山平遊歩道(なかやまだいらゆうぼうどう)

見晴台からの眺望がオススメ!

鳴子峡レストハウスの第3駐車場から中山平温泉に通じる「中山平遊歩道」。トンネルのすぐ上に見晴らし台が位置するため、線路を真上から見下ろすことができるほか、今まで見ることができなかった中山平温泉を一望できる。



MAP P13

- 住所/大崎市鳴子温泉字星沼地内
- 問合せ先/0229-83-3441(鳴子観光・旅館案内センター)

ほかにもあります! 私たちのおすすめコース

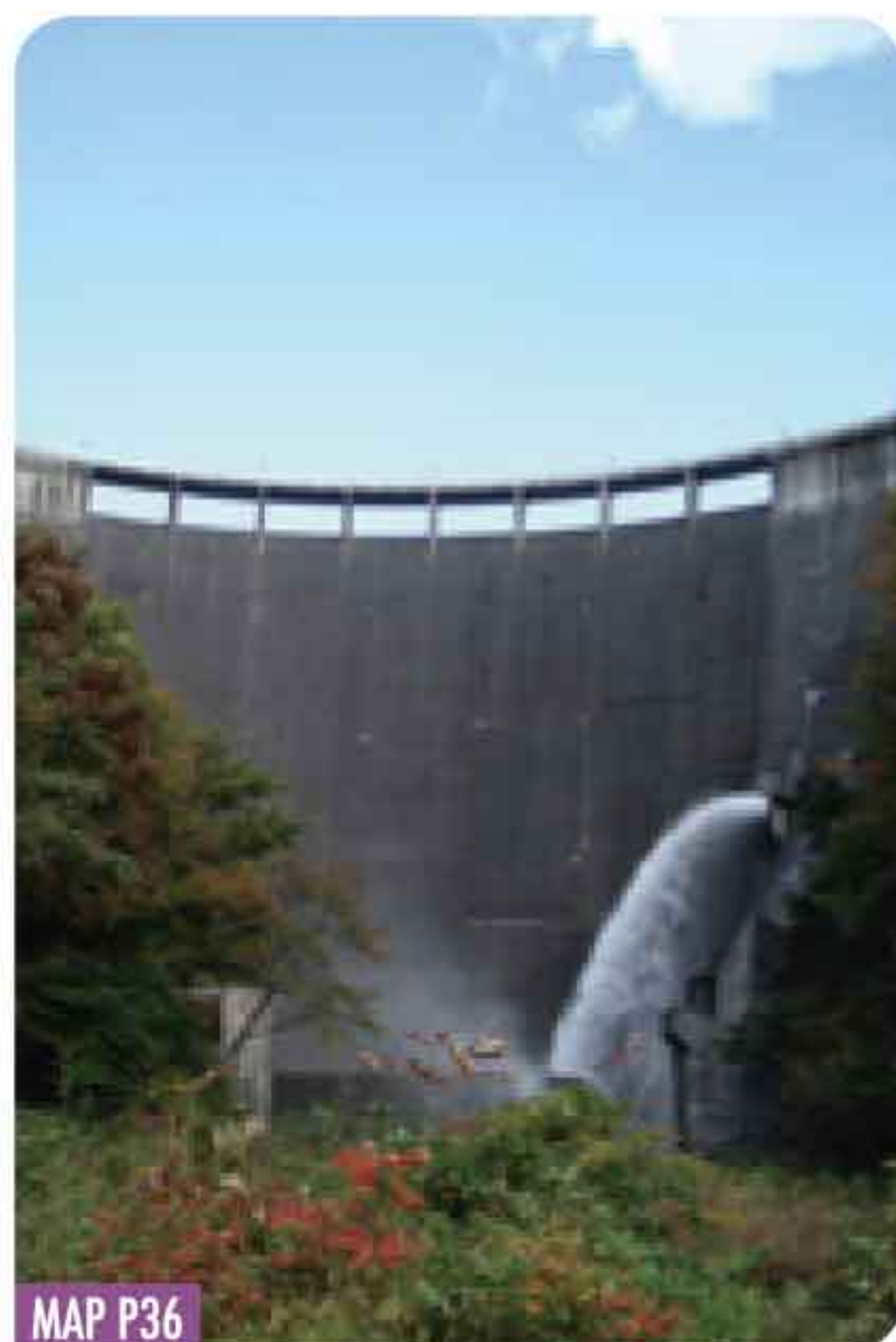


鳴子温泉駅構内にはふれあい待合室「喜観舎」があります。ハイキングの後などにも、気軽に利用してください。

鳴子温泉観光ボランティアの会 会長 遊佐 巖さん



紅葉スポットココもおすすめ!



MAP P36

- 住所/大崎市鳴子温泉字岩淵2-8
- 電話/0229-82-2341(鳴子ダム管理所)
- HP/http://www.thr.mlit.go.jp/naruko/

■鳴子ダム(なるこだむ)

(なるこだむ)

紅葉とダム放流

昭和32年10月、日本で初めて、日本人のみの手により造られたアーチ式コンクリートダム。山々が紅葉に染まる中でのダム放流は見ごたえあり。ダム見学会では、ダム内部の見学もできる。

※見学会を除く時期も内部見学を行っている。要予約。



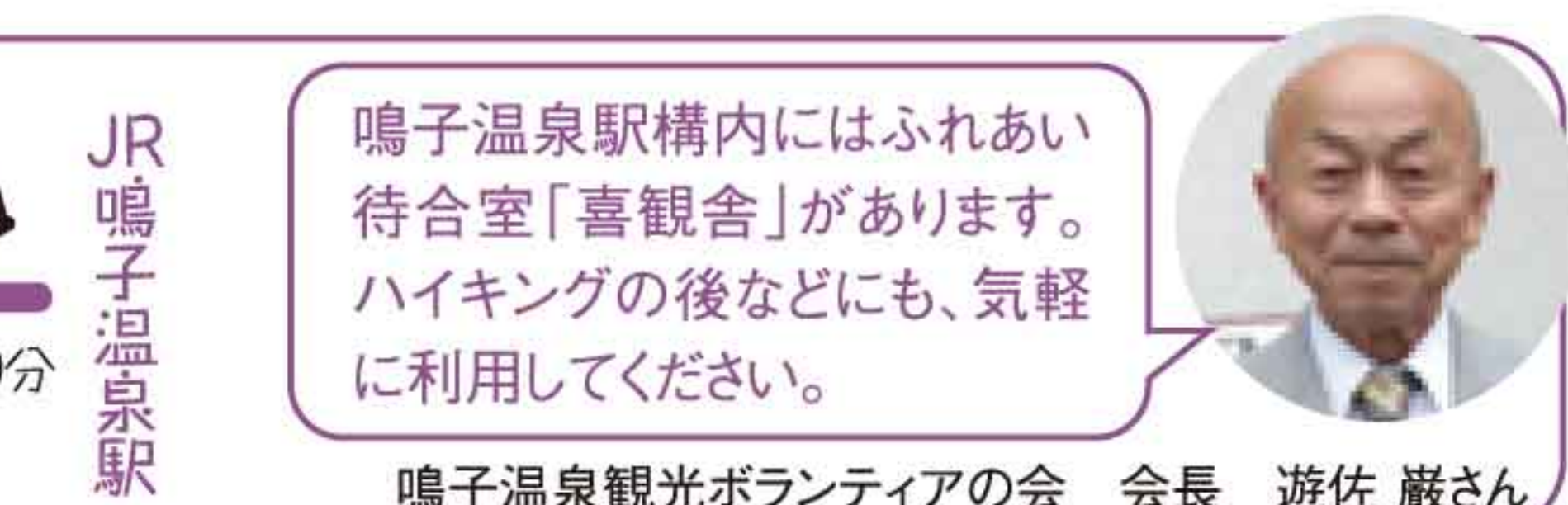
MAP P36

日本有数の酸性度をもつカルデラ湖。天候や時間によって湖面の色が変化する様が美しい。貸ボートや遊歩道もあり、ゆったりと散策を楽しむことができる。

- 住所/大崎市鳴子温泉字湯元地内
- 問合せ先/0229-83-3441(鳴子観光・旅館案内センター)

幻想的な雰囲気にも包まれる湖

天気によって色が変わってきれいです。



鳴子の風(525円)

鬼首の上質な水を使用して作られた地発泡酒。山ぶどう、ゆきむすび味も。

- 電話/0229-86-2111(オニコウベ)

まつばら源泉(150円~)、玉鳴号(130円)

鳴子の自然の恵みをたっぷりうけた、おいしい水。

- 「まつばら源泉」まつばら源泉 ■電話/0229-84-7770
- 「玉鳴号」鳴子ラドン温泉 ■電話/0229-87-2323

温泉たまご(10個入・630円~)

湯の街、鳴子の温泉を利用してつくられている温泉たまご。

各みやげ店、各旅館

栗だんご(6個入・735円~)

真ん中にゴロッと入った栗と、やわらかい餅、トロトロのみたらしあんのパランスが絶妙!

各みやげ店、各旅館

鳴子こけしストラップ(1,000円~)

鳴子の伝統的工芸品こけしが、かわいらしいストラップに。

各こけし店、各みやげ店、日本こけし館、他

鳴子こけし

首をまわすとキュッキュッと音がするのが特徴。

各こけし店、各みやげ店、日本こけし館、他

- 電話/0229-83-3600(日本こけし館)



鳴子温泉 紅葉めぐり

▲鳴子峡遊歩道からの眺望。

鳴子トンネル

尿前の閑跡

至古川

日本こけし館

花淵山側入口

47

あくのほろ道

大深沢

大深沢遊歩道

大深沢橋

回顧橋(みかえりはし)

展望テッキ

鳴子峡レストハウス

中山平遊歩道

鳴子峡 第1・第2・第3駐車場(有料)

至山形

しんとろの湯

藤治朗

鳴子峡(なるこきょう)

雄大な景色と、鮮やかな四季の美しさに彩られる大渓谷

高さ100mほどの断崖絶壁が2.5km以上に渡って続き、遊歩道(鳴子峡レストハウス~回顧橋間)や見晴らし台からは、四季折々の美しい渓谷美が楽しめる。10月下旬から11月上旬が紅葉の見頃。周囲の木々が赤や黄色で彩られる。新展望台も整備され、様々な景色が楽しめる。

- 住所/大崎市鳴子温泉字尿前地内
- 問合せ先/0229-83-3441(鳴子観光・旅館案内センター)

注意!
鳴子峡遊歩道は工事のため通行止め。