

## “絆”感じるイベント&ショップ

北海道当別町

「あ・ら・伊達な道の駅」  
ロイズコーナー



姉妹都市の北海道当別町にチョコレート工場を構える「ロイズ」。直営店舗は北海道内のみだが、その縁から「あ・ら・伊達な道の駅」のロイズコーナーには常時150種類ほどの商品が並ぶ。

東京都台東区

江戸下町職人展



姉妹都市の東京都台東区から職人を招き、「古川まつり」で同時開催。伝統工芸の体験コーナーや物産販売を通じて、大崎にいながら下町文化を間近で感じることができる。

神奈川県横浜市港南区

ひまわり生活  
体験交流



三本木地域と友好都市の横浜市港南区は、ひまわりが取り持つ縁で、両地域の小学校が相互に訪問し、共に生活体験・自然体験などを行う交流事業を実施している。

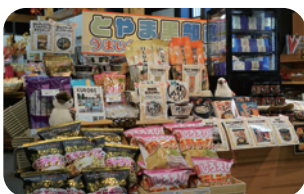
愛媛県宇和島市

政宗公まつり



一番の見どころは、戦国時代さながらの伊達武者行列。祭りでは、姉妹都市の愛媛県宇和島市の伝統文化「牛鬼」も披露される。

姉妹・友好都市フェア

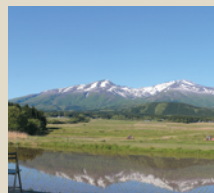


姉妹・友好都市等の特産品が大崎市に集う「姉妹・友好都市フェア」。フェアには各都市の魅力を感じることができる商品が勢揃い。開催場所や時期は、広報やウェブサイトをチェック!(随時開催)

## 姉妹・友好都市

# 大崎市と、つながる絆

全国各地にある、大崎市と深い絆で結ばれた8つの姉妹・友好都市。どれも魅力あふれる都市ばかり!



鳥海山

山形県遊佐町

鳴子温泉地域に多い「遊佐」姓を縁として1992年に兄弟町提携。日本百名山の鳥海山や日本海、庄内平野に抱かれた自然豊かなまち。



北欧の風 道の駅とうべつ

北海道当別町

明治4年に岩出山伊達家10代邦直公と家臣が入植した深い縁で2000年に姉妹都市提携。札幌市に隣接した田園風景が美しいまち。



酒田まつり

山形県酒田市

「松山」という旧町名を縁として1982年に友好都市提携。港湾都市として発展し、豊かな自然に恵まれ、歴史文化が薫るまち。



浅草寺雷門

東京都台東区

東北新幹線開業を縁として都市交流が始まり、1984年に姉妹都市提携。日本を代表する観光地上野・浅草がある歴史・伝統・文化多彩なまち。



黒部峡谷トロッコ電車

富山県黒部市

YKKグループ企業が立地する縁で交流が続き、2021年に姉妹都市提携。黒部峡谷や黒部川扇状地湧水群など雄大な自然に出会えるまち。



国指定重要文化財 宇和島城天守

愛媛県宇和島市

宇和島藩初代藩主秀宗公と岩出山初代領主宗泰公が兄弟という深い縁により1999年に姉妹都市提携。真珠や魚の養殖、みかんなどの産業が盛んな城下町。



田尻スカイブリッジ&たじり海の駅

大阪府田尻町

「田尻」という自治体名を縁として都市交流が始まり、1991年に友好都市提携。関西国際空港があり、田尻スカイブリッジの景観が美しいまち。



大賀の郷・3万本のひまわり畑

神奈川県横浜市港南区

「ひまわり」をシンボルとしたまちづくりを縁として1991年に「ひまわり交流の証」を調印。自然と歴史が調和した生活環境豊かなまち。