

軽食・喫茶 まるゆ(まるゆ)

自慢の「なつかしのナポリタン」(800円)は、一晩ねかせてモチリとさせた太麺がポイント。甘めの特製ケチャップソースに懐かしさを感じる。



- 住所 / 大崎市鳴子温泉字湯元2-1
- 電話 / 0229-82-2233
- 営業時間 / 9:00~17:00
- 休 / 不定休

たかはし亭(たかはしてい)

おすすめメニューは鬼首のそば粉を使って両面をカリッと焼き上げた麺の上に、山菜のあんをたっぷりかけた「鳴子焼蕎麦・おぐずかけ」(1,200円)。



- 住所 / 大崎市鳴子温泉字新屋敷121-1(鳴子郵便局前)
- 電話 / 0229-81-1510
- 営業時間 / 10:00~15:00
- 休 / 水曜(祝祭日除く)

餅処 深瀬(ふかせ)

栗の甘露煮がまるごと入った「栗だんご」(2個・360円、5個・756円)は、鳴子温泉の名物!店内で作りたても楽しめる。



- 住所 / 大崎市鳴子温泉字湯元24-2
- 電話 / 0229-83-2146
- 営業時間 / 8:00~19:00(品切れ次第終了)
- 休 / 不定休

ゑがほ食堂(えがおしょくどう)

具材をラーメンのスープで煮込んだ特製カレーに、温泉卵をトッピングした「温卵カレーライス」(760円)が人気。子供でも食べられるマイルドな味わい。

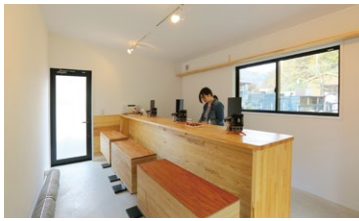


- 住所 / 大崎市鳴子温泉字湯元2-4
- 電話 / 0229-83-3074
- 営業時間 / 9:00~20:00(ラストオーダー19:30)
- 休 / 不定休

エネカフェ・メタン (えねかふえ・めたん)

温泉熱を利用したカフェがオープン!

生ゴミを温泉熱と微生物の働きで発酵させ、それにより発生したメタンガスでお湯を沸かし、お茶を提供する会員制のカフェ。提供されるのは温泉熱で乾燥した「エノキ茶」。まずは会員登録をして、2回目以降は生ゴミを持参すればお茶が飲める仕組み。生ゴミは、隣の温泉たまご工房で作った温泉たまごの殻を持参してもOK!

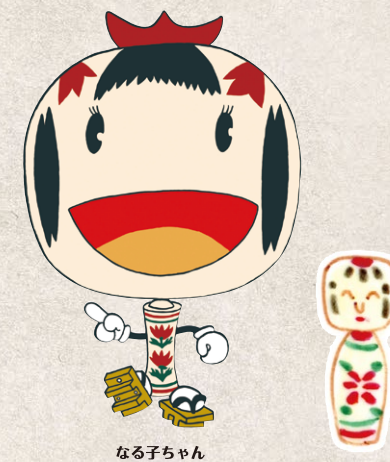


- 場所 / 湯めぐり駐車場
- 営業時間 / 9:00~16:00
- 休 / 金曜、第2・4日曜
- 問合せ先 / 0229-84-7395 (東北大学多田研究室)



グルメお散歩 マップ

鳴子温泉には、昔懐かしい食堂にスイーツなど、グルメスポットがいっぱい。湯めぐりチケットでおトクに温泉を楽しんだら、ちょっとひと休み。



なる子ちゃん