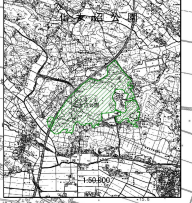
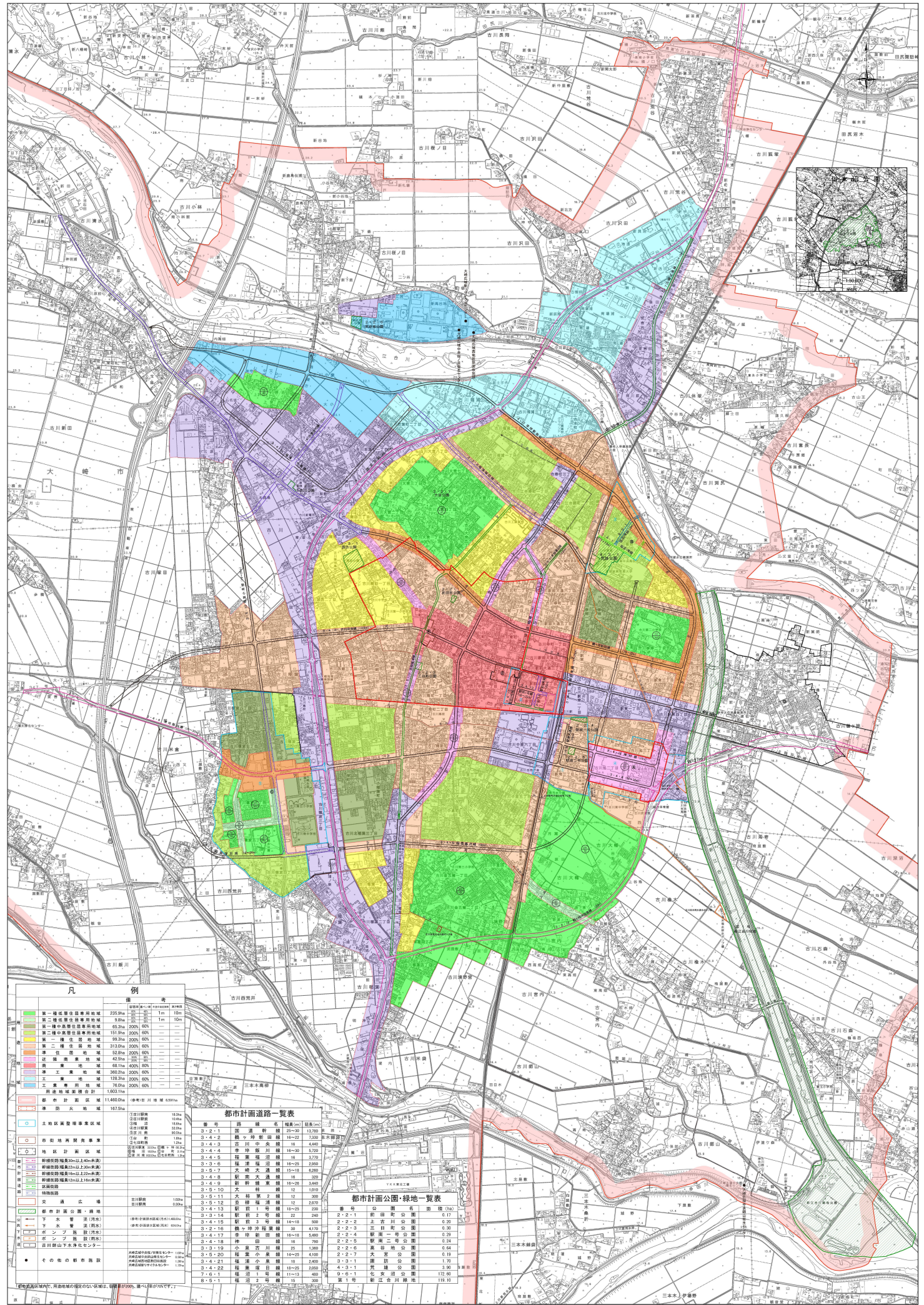


大崎広域都市計画図(大崎市古川(1/2))

令和八年三月作成



凡 例

第一種低層住居専用地域	235.9ha	100%	10m
第二種低層住居専用地域	9.8ha	100%	10m
第一種中高層住居専用地域	65.3ha	200%	60%
第二種中高層住居専用地域	151.9ha	100%	—
第一種住居地域	99.3ha	200%	60%
第二種住居地域	313.0ha	200%	60%
第三種住居地域	52.8ha	100%	60%
近隣商業地域	42.5ha	—	—
商業地域	65.1ha	400%	60%
準工業地域	399.2ha	200%	60%
工業地域	128.3ha	200%	60%
工業専用地域	1,600.3ha	200%	60%
都市計画区域	11,660.0ha	(準)大崎市域域 6,939.0ha	—
準都市計画区域	167.5ha	—	—

土地収用準備事業区域
 市街地再開発事業区域
 地区計画事業区域
 緑地計画
 交通広場
 下水管渠(汚水)
 下水管渠(雨水)
 ボンパシ管渠(汚水)
 ボンパシ管渠(雨水)
 古川川下水系化センター
 その他の都市施設

都市計画道路一覧表

番号	名称	区画番号	延長(m)
3-2-1	国道幹線	25-30	13,380
3-4-2	鶴ヶ野新田線	18-22	7,330
3-2-3	古川新田線	18-22	7,330
3-4-4	寺野新田線	18-30	5,730
3-4-5	権塚線	18	3,770
3-2-6	権塚線	18-15	2,900
3-5-7	大崎大通線	15-18	6,280
3-4-8	新田大通線	18	3,070
3-4-9	新田線	18-25	3,460
3-5-10	大崎線	12	1,010
3-5-11	大崎第2線	12	300
3-5-12	権塚線	12	2,670
3-4-13	新田線	18-25	230
3-3-14	新田2号線	25	200
3-4-15	新田3号線	14-16	200
3-2-16	鶴ヶ野新田線	30	4,170
3-4-17	寺野新田線	18-18	5,460
3-4-18	権塚線	18	730
3-3-19	小泉古川線	25	1,380
3-5-20	権塚小泉線	14-15	4,160
3-4-21	権塚小泉線	15	2,400
3-4-22	権塚線	18-25	2,050
7-2-1	権塚線	11-15	650
8-5-1	権塚2号線	13	300

都市計画公園・緑地一覧表

番号	名称	面積(ha)
2-2-1	新田公園	0.17
2-2-2	古川公園	0.39
2-2-3	三田野公園	0.39
2-2-4	権塚一帯公園	0.29
2-2-5	新田二帯公園	0.24
2-2-6	高野地公園	0.64
2-2-7	大崎公園	0.19
3-3-1	権塚公園	1.70
4-3-1	権塚分室	3.30
9-6-1	古川公園	172.69
第1号	新田古川線	119.10

大崎市