

女性活躍推進法第21条に基づく女性の職業選択に資する情報について

<女性に対する職業生活における機会の提供に関する実績>

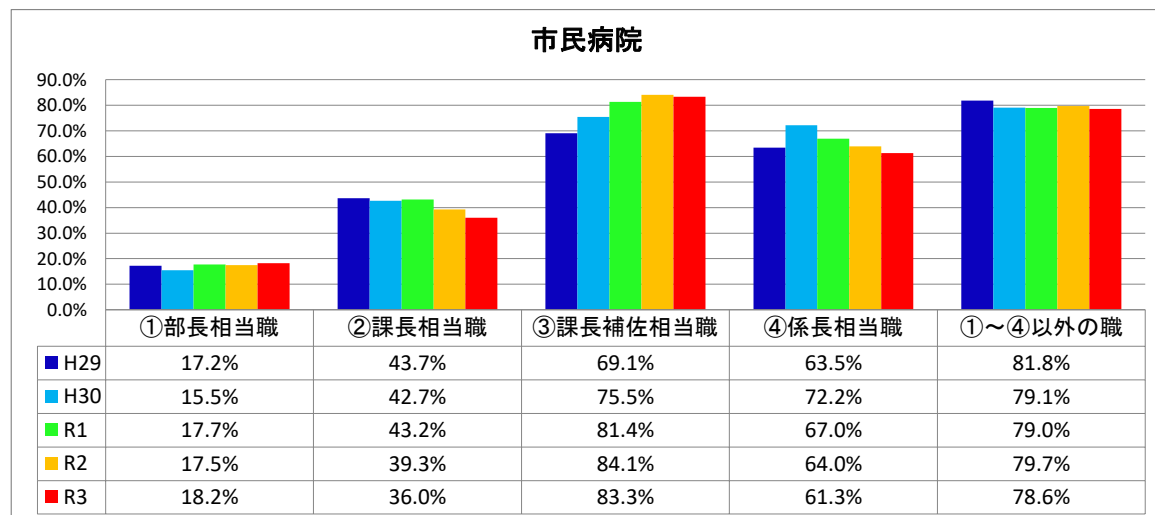
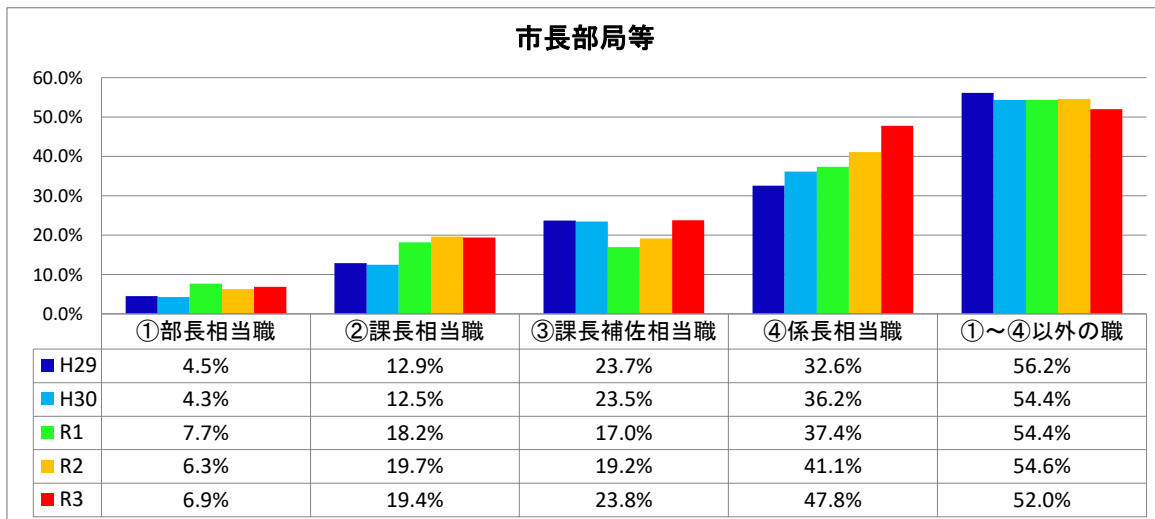
■大崎市職員の管理職及び各役職段階別職員の女性割合

単位:人

区分	大崎市	内訳			うち 市長部局 等	内訳			うち 市民病院	内訳			
		男	女	女性割合		男	女	女性割合		男	女	女性割合	
管理職	①部長相当職	95	81	14	14.7%	29	27	2	6.9%	66	54	12	18.2%
	②課長相当職	153	109	44	28.8%	67	54	13	19.4%	86	55	31	36.0%
	管理職総数	248	190	58	23.4%	96	81	15	15.6%	152	109	43	28.3%
管理職以外	③課長補佐相当職	153	88	65	42.5%	105	80	25	23.8%	48	8	40	83.3%
	④係長相当職	277	132	145	52.3%	184	96	88	47.8%	93	36	57	61.3%
	①～④以外の職	1,499	487	1,012	67.5%	625	300	325	52.0%	874	187	687	78.6%
職員数総数		2,177	897	1,280	58.8%	1,010	557	453	44.9%	1,167	340	827	70.9%

(令和3年4月1日現在)

■各役職段階にある職員に占める女性職員の割合の伸び率



<職業生活と家庭生活の両立に資する勤務環境の整備に関する実績>

■男女別の育児休業取得率

単位：%

		H30	R1	R2
市長部局等	男	0	18.2	25
	女	100	100	100
市民病院	男	0	0	5
	女	100	97.3	95.8
市全体	男	0	6.3	10.7
	女	100	98	96.6

育児取得者数(その年に新たに取得した者)

単位：人

		H30	R1	R2
市長部局等	男	0	2	2
	女	12	13	11
市民病院	男	0	0	1
	女	45	36	46
市全体	男	0	2	3
	女	57	49	57

■男女別の育児休業取得期間の分布状況(新たに育児休業を取得した職員の承認期間)

市長部局等(男性)

単位：人

	H30	R1	R2
～1月以下	0	2	2
2月超～3月以下	0	0	0
4月超～6月以下	0	0	0
7月超～12月以下	0	0	0
合計	0	2	2

市長部局等(女性)

単位：人

	H30	R1	R2
1月超～6月以下	3	2	0
6月超～12月以下	4	6	6
12月超～18月以下	5	4	5
18月超～24月以下	0	0	0
24月超	0	1	0
合計	12	13	11

市民病院(男性)

単位：人

	H30	R1	R2
～1月以下	0	0	1
2月超～3月以下	0	0	0
4月超～6月以下	0	0	0
7月超～12月以下	0	0	0
合計	0	0	1

市民病院(女性)

単位：人

	H30	R1	R2
1月超～6月以下	1	2	6
6月超～12月以下	31	29	33
12月超～18月以下	10	5	5
18月超～24月以下	2	0	2
24月超	1	0	0
合計	45	36	46

全体(男性)

単位：人

	H30	R1	R2
～1月以下	0	2	3
2月超～3月以下	0	0	0
4月超～6月以下	0	0	0
7月超～12月以下	0	0	0
合計	0	2	3

全体(女性)

単位：人

	H30	R1	R2
1月超～6月以下	4	4	6
6月超～12月以下	35	35	39
12月超～18月以下	15	9	10
18月超～24月以下	2	0	2
24月超	1	1	0
合計	57	49	57