

女性活躍推進法第21条に基づく女性の職業選択に資する情報について

<女性に対する職業生活における機会の提供に関する実績>

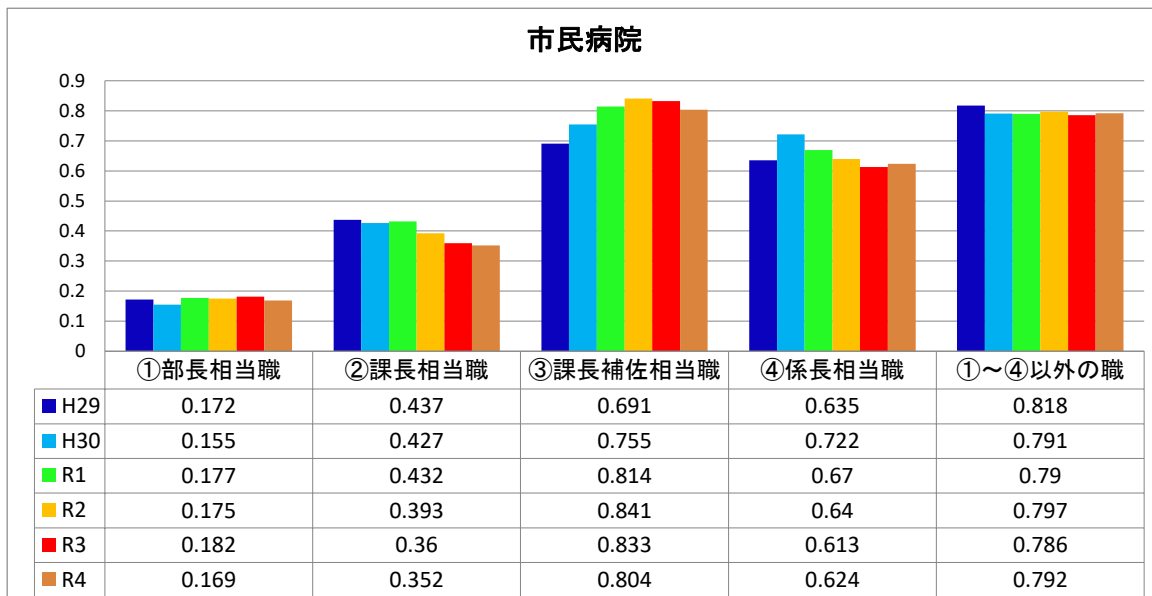
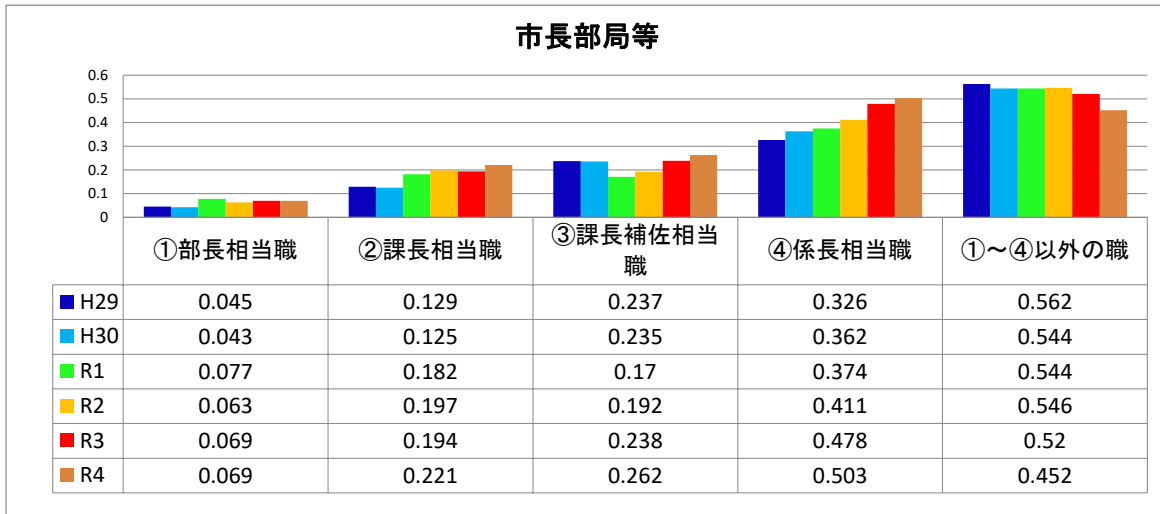
■大崎市職員の管理職及び各役職段階別職員の女性割合

単位:人

区分	大崎市	内訳			うち 市長部局 等	内訳			うち 市民病院	内訳			
		男	女	女性割合		男	女	女性割合		男	女	女性割合	
管理職	①部長相当職	94	81	13	13.8%	29	27	2	6.9%	65	54	11	16.9%
	②課長相当職	159	112	47	29.6%	68	53	15	22.1%	91	59	32	35.2%
	管理職総数	253	193	60	23.7%	97	80	17	17.5%	156	113	43	27.6%
管理職以外	③課長補佐職	154	86	68	44.2%	103	76	27	26.2%	51	10	41	80.4%
	④係長相当職	276	126	150	54.3%	183	91	92	50.3%	93	35	58	62.4%
	①～④以外の職	1497	486	1011	67.5%	623	304	319	51.2%	874	182	692	79.2%
職員数総数		2180	891	1289	59.1%	1006	551	455	45.2%	1174	340	834	71.0%

(令和4年4月1日現在)

■各役職段階にある職員に占める女性職員の割合の伸び率



<職業生活と家庭生活の両立に資する勤務環境の整備に関する実績>

■男女別の育児休業取得率

単位：%

		H30	R1	R2	R3
市長部局等	男	0	18.2	25	50
	女	100	100	100	100
市民病院	男	0	0	5	10.3
	女	100	97.3	95.8	88.9
市全体	男	0	6.3	10.7	18.9
	女	100	98	96.6	90.4

育児取得者数(その年に新たに取得した者)

単位：人

		H30	R1	R2	R3
市長部局等	男	0	2	2	4
	女	12	13	11	10
市民病院	男	0	0	1	3
	女	45	36	46	56
市全体	男	0	2	3	7
	女	57	49	57	66

■男女別の育児休業取得期間の分布状況

(新たに育児休業を取得した職員の承認期間)

市長部局等(男性)

単位：人

	H30	R1	R2	R3
～1月以下	0	2	2	2
2月超～3月以下	0	0	0	1
4月超～6月以下	0	0	0	1
7月超～12月以下	0	0	0	0
合計	0	2	2	4

市長部局等(女性)

単位：人

	H30	R1	R2	R3
1月超～6月以下	3	2	0	3
6月超～12月以下	4	6	6	5
12月超～18月以下	5	4	5	2
18月超～24月以下	0	0	0	0
24月超	0	1	0	0
合計	12	13	11	10

市民病院(男性)

単位：人

	H30	R1	R2	R3
～1月以下	0	0	1	1
2月超～3月以下	0	0	0	2
4月超～6月以下	0	0	0	0
7月超～12月以下	0	0	0	0
合計	0	0	1	3

市民病院(女性)

単位：人

	H30	R1	R2	R3
1月超～6月以下	1	2	6	3
6月超～12月以下	31	29	33	41
12月超～18月以下	10	5	5	9
18月超～24月以下	2	0	2	3
24月超	1	0	0	0
合計	45	36	46	56

全体(男性)

単位：人

	H30	R1	R2	R3
～1月以下	0	2	3	3
2月超～3月以下	0	0	0	3
4月超～6月以下	0	0	0	1
7月超～12月以下	0	0	0	0
合計	0	2	3	7

全体(女性)

単位：人

	H30	R1	R2	R3
1月超～6月以下	4	4	6	6
6月超～12月以下	35	35	39	46
12月超～18月以下	15	9	10	11
18月超～24月以下	2	0	2	3
24月超	1	1	0	0
合計	57	49	57	66