

女性活躍推進法第21条に基づく女性の職業選択に資する情報について

<女性に対する職業生活における機会の提供に関する実績>

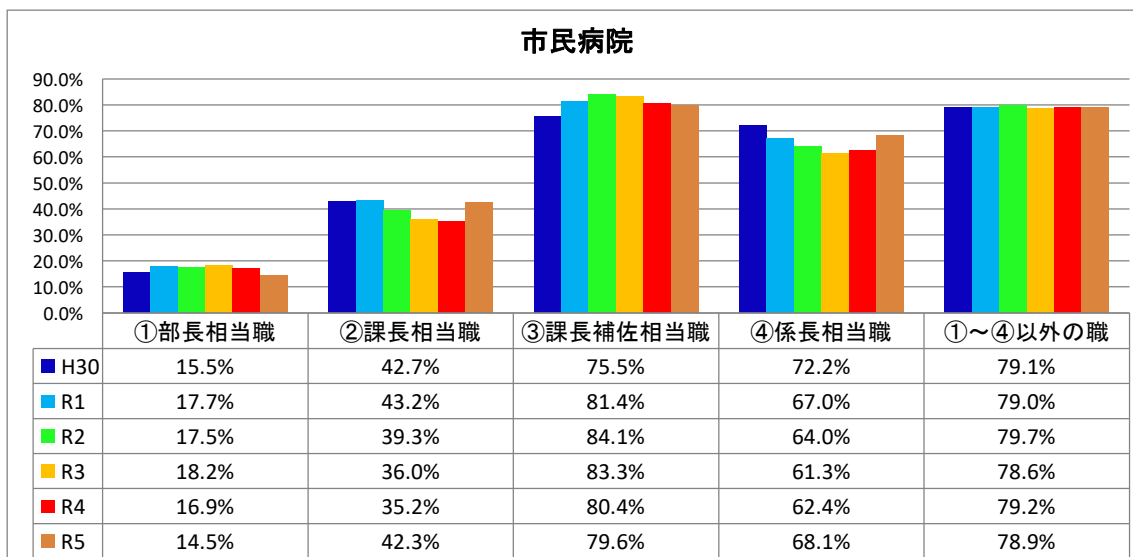
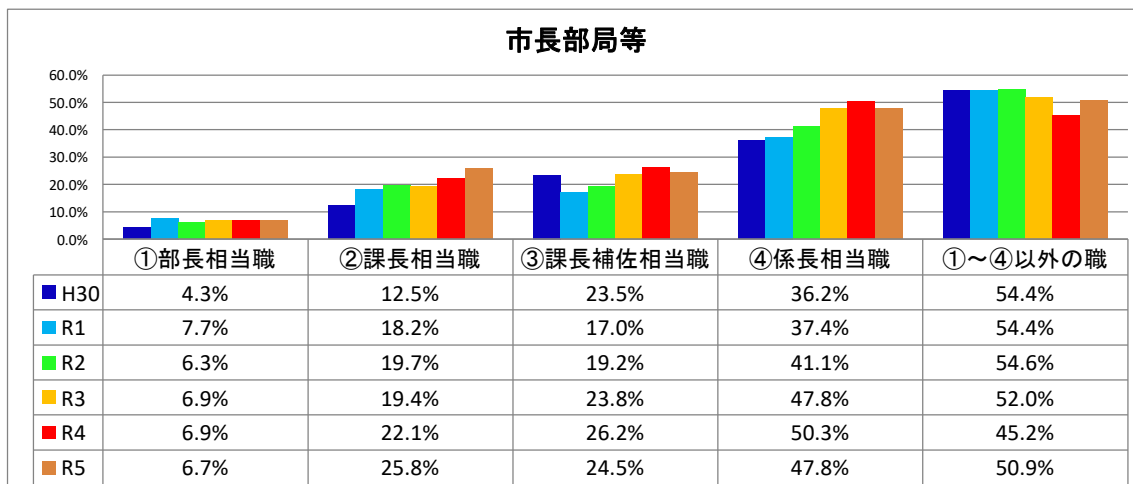
■大崎市職員の管理職及び各役職段階別職員の女性割合

単位:人

区分	大崎市	内訳			うち 市長部局等	内訳			うち 市民病院	内訳			
		男	女	女性割合		男	女	女性割合		男	女	女性割合	
管理職	①部長相当職	113	99	14	12.4%	30	28	2	6.7%	83	71	12	14.5%
	②課長相当職	144	94	50	34.7%	66	49	17	25.8%	78	45	33	42.3%
	管理職総数	257	193	64	24.9%	96	77	19	19.8%	161	116	45	28.0%
管理職以外	③課長補佐職	151	87	64	42.4%	102	77	25	24.5%	49	10	39	79.6%
	④係長相当職	273	124	149	54.6%	182	95	87	47.8%	91	29	62	68.1%
	①~④以外の職	1551	504	1047	67.5%	632	310	322	50.9%	919	194	725	78.9%
職員数総数		2232	908	1324	59.3%	1012	559	453	44.8%	1220	349	871	71.4%

(令和5年4月1日現在)

■各役職段階にある職員に占める女性職員の割合の伸び率



<職業生活と家庭生活の両立に資する勤務環境の整備に関する実績>

■男女別の育児休業取得率

単位：％

		R1	R2	R3	R4
市長部局等	男	18.2	25	50	36.4
	女	100	100	100	100
市民病院	男	0	5	10.3	16.7
	女	97.3	95.8	88.9	100
市全体	男	6.3	10.7	18.9	24.1
	女	98	96.6	90.4	100

育児取得者数(その年に新たに取得した者)

単位：人

		R1	R2	R3	R4
市長部局等	男	2	2	4	4
	女	13	11	10	12
市民病院	男	0	1	3	3
	女	36	46	56	29
市全体	男	2	3	7	7
	女	49	57	66	41

■男女別の育児休業取得期間の分布状況 (新たに育児休業を取得した職員の承認期間)

市長部局等(男性)

単位：人

	R1	R2	R3	R4
～1月以下	2	2	2	3
月超～3月以下	0	0	1	1
月超～6月以下	0	0	1	0
月超～12月以下	0	0	0	0
合計	2	2	4	4

市長部局等(女性)

	R1	R2	R3	R4
1月超～6月以下	2	0	3	1
6月超～12月以下	6	6	5	4
12月超～18月以下	4	5	2	4
18月超～24月以下	0	0	0	0
24月超	1	0	0	3
合計	13	11	10	12

市民病院(男性)

単位：人

	R1	R2	R3	R4
～1月以下	0	1	1	2
月超～3月以下	0	0	2	1
月超～6月以下	0	0	0	0
月超～12月以下	0	0	0	0
合計	0	1	3	3

市民病院(女性)

	R1	R2	R3	R4
1月超～6月以下	2	6	3	2
6月超～12月以下	29	33	41	19
12月超～18月以下	5	5	9	8
18月超～24月以下	0	2	3	0
24月超	0	0	0	0
合計	36	46	56	29

全体(男性)

単位：人

	R1	R2	R3	R4
～1月以下	2	3	3	5
月超～3月以下	0	0	3	2
月超～6月以下	0	0	1	0
月超～12月以下	0	0	0	0
合計	2	3	7	7

全体(女性)

	R1	R2	R3	R4
1月超～6月以下	4	6	6	3
6月超～12月以下	35	39	46	23
12月超～18月以下	9	10	11	12
18月超～24月以下	0	2	3	0
24月超	1	0	0	3
合計	49	57	66	41