

# 8月 平日夜間・休日の救急当番医

**平日夜間** 午後6時～翌日午前7時30分  
 土曜日は午後1時30分～

日	内科・外科
1 (火)	永仁会病院 ☎ 22-0063
2 (水)	三浦病院 ☎ 22-6656
3 (木)	古川民主病院 ☎ 23-5521
4 (金)	大崎市民病院 ☎ 23-3311
5 (土)	永仁会病院 ☎ 22-0063
7 (月)	古川星陵病院 ☎ 23-8181
8 (火)	三浦病院 ☎ 22-6656
9 (水)	佐藤病院 徳永(整)病院 ☎ 22-0207 ☎ 22-1111
10 (木)	永仁会病院 ☎ 22-0063
11 (金)	大崎市民病院 ☎ 23-3311
12 (土)	古川星陵病院 ☎ 23-8181
14 (月)	片倉病院 ☎ 22-0016
15 (火)	永仁会病院 ☎ 22-0063
16 (水)	三浦病院 ☎ 22-6656
17 (木)	古川星陵病院 ☎ 23-8181
18 (金)	大崎市民病院 ☎ 23-3311
19 (土)	古川民主病院 ☎ 23-5521
21 (月)	三浦病院 ☎ 22-6656
22 (火)	片倉病院 ☎ 22-0016
23 (水)	佐藤病院 徳永(整)病院 ☎ 22-0207 ☎ 22-1111
24 (木)	古川星陵病院 ☎ 23-8181
25 (金)	大崎市民病院 ☎ 23-3311
26 (土)	富樫クリニック 三浦病院 ☎ 23-4456 ☎ 22-6656
28 (月)	片倉病院 ☎ 22-0016
29 (火)	古川民主病院 ☎ 23-5521
30 (水)	佐藤病院 徳永(整)病院 ☎ 22-0207 ☎ 22-1111
31 (木)	古川星陵病院 ☎ 23-8181

**休日昼間** ▶大崎市医師会 午前9時～午後5時30分

古川・三本木		松山・鹿島台	
日	内科	外科	内科・外科
6 (日)	鎌田内科クリニック ☎ 24-1700	秋山内科医院 ☎ 28-1909	大崎市民病院鹿島台分院 ☎ 56-2611
13 (日)	ありま小児科医院 ☎ 22-7070	塩沢(整)クリニック ☎ 21-1666	小野寺医院 ☎ 56-2855
20 (日)	さとう(内・循)医院 ☎ 23-0006	岩瀨医院 ☎ 52-6211	徳永(整)病院 ☎ 22-1111
27 (日)	寛内科(胃)クリニック ☎ 24-8822	石川(泌)クリニック ☎ 22-5100	大崎市民病院鹿島台分院 ☎ 56-2611

▶加美・大崎市医師会 午前9時～午後5時30分

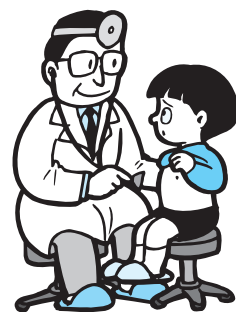
岩出山・鳴子	
日	内科・外科
6 (日)	鈴木診療所 ☎ 68-2121
13 (日)	おのだクリニック ☎ 67-2228
20 (日)	有馬医院 ☎ 63-2230
27 (日)	木幡診療所 ☎ 84-7012

**休日歯科** 午前9時～午後3時

日	歯科/昼間
6 (日)	豊島歯科医院 ☎ 23-2522
13 (日)	瀬戸歯科医院 ☎ 24-0111
20 (日)	徳永歯科医院 ☎ 23-0188
27 (日)	三塚歯科クリニック ☎ 22-8211

**休日夜間** 午後6時～翌日午前7時30分

日	内科・外科
6 (日)	片倉病院 ☎ 22-0016
13 (日)	大崎市民病院 ☎ 23-3311
20 (日)	永仁会病院 ☎ 22-0063
27 (日)	大崎市民病院 ☎ 23-3311



☆診療は救急疾患のみが対象で、応急手当だけになることもあります。(日中から体調が悪い人は早めに通常の診療時間内にかかりつけの医療機関で受診してください。また、長時間お待たせすることもありますのでご了承ください。)

☆夜間の診療時間は緊急の場合を除き午後9時までをお願いいたします。(医師は翌日も診療がありますのでご協力ください。)

☆受診するときは必ず健康保険証をお持ちください。

▶休日当番医テレホンサービス ☎ 22-5050  
 ▶子ども休日・夜間安心コール ☎ 022-212-9390

## 育児相談・乳幼児健診 8月

保健福祉部健康推進課 ☎ 23-5311  
 各総合支所保健福祉課

松山 ☎ 55-5020 岩出山 ☎ 72-1214  
 三本木 ☎ 52-2114 鳴子 ☎ 82-3131  
 鹿島台 ☎ 56-9029 田尻 ☎ 38-1155

母子健康手帳の交付はお住まいの地域の保健福祉窓口、各種育児相談・乳幼児健診はお住まいの地域の会場で受けてください。

対象地域	場所	相談・健診名	実施日	受付時間	対象生年月日	持参するもの
全市	古川保健福祉プラザ	パパ・ママ講座 ※事前申し込み必要	21日(月)	9:00～9:30	-	母子健康手帳 (沐浴体験等を実施します。)
		2歳児歯科相談	30日(水)	9:30～10:00 13:30～14:00	16年8月1日～15日 16年8月16日～31日	母子健康手帳、相談票、タオル、コップ、仕上げ用歯ブラシ
古川	古川保健福祉プラザ	3～4か月児健康診査	9日(水) 18日(金)	12:00～12:30	18年4月1日～15日 18年4月16日～30日	母子健康手帳、問診票、バスタオル
		6～7か月児離乳食相談	24日(木)	9:15～9:30 13:00～13:15	18年2月1日～15日 18年2月16日～28日	母子健康手帳、相談票、バスタオル、お子さんのスプーンと茶わん
		11～12か月児育児相談	7日(月)	9:15～9:45 13:00～13:30	17年9月1日～15日 17年9月16日～30日	母子健康手帳、相談票、お子さんの歯ブラシ、バスタオル
		1歳6か月児健康診査 ※希望者にフッ素塗布実施	11日(金) 23日(水)	13:00～13:30	17年1月1日～15日 17年1月16日～31日	母子健康手帳、問診票、タオル、コップ、仕上げ用歯ブラシ、みそ汁100cc
		2歳6か月児歯科健康診査 ※希望者にフッ素塗布実施	25日(金)	9:30～9:45	16年2月	母子健康手帳、問診票、タオル、コップ、仕上げ用歯ブラシ
		3歳児健康診査	10日(水) 22日(火)	13:00～13:30	15年3月1日～15日 15年3月16日～31日	母子健康手帳、問診票、コップ、仕上げ用歯ブラシ、みそ汁100cc
松山	松山保健福祉センター	3～4か月児健康診査	8日(火)	12:30～12:45	18年3・4月	母子健康手帳、問診票、バスタオル
		6～7か月児離乳食相談	17日(木)	10:00～10:15	18年1・2月	母子健康手帳、相談票、お子さんのスプーンと茶わん
		11～12か月児育児相談	8日(火)	9:30～9:45	17年8・9月	母子健康手帳、相談票
		2歳6か月児歯科健康診査 ※希望者にフッ素塗布実施	22日(火)	12:30～12:45	16年1～3月	母子健康手帳、問診票、コップ、仕上げ用歯ブラシ
三本木	三本木保健福祉センター	6～7か月児離乳食相談	8日(火)	9:30～10:00	18年1・2月	母子健康手帳、相談票、お手ふき
		11～12か月児育児相談	29日(火)	9:00～9:30	17年8・9月	母子健康手帳、相談票
		1歳6か月児健康診査 ※希望者にフッ素塗布実施	25日(金)	12:30～13:00	16年12月～17年2月	母子健康手帳、問診票、コップ、仕上げ用歯ブラシ、みそ汁100cc
鹿島台	鹿島台保健福祉センター	6～7か月児離乳食相談	23日(水)	9:15～9:30	18年1・2月	母子健康手帳、相談票、バスタオル、お子さんのスプーンと茶わん
		3歳児健康診査	3日(木)	12:30～12:45	15年2・3月	母子健康手帳、問診票、聞こえかたとことばの調査票、みそ汁100cc、尿
岩出山	中央公民館(スコーレハウス)	6～7か月児離乳食相談	25日(金)	9:15～9:30	18年1・2月	母子健康手帳、相談票、バスタオル、お子さんのスプーンと茶わん
	岩出山地域福祉センター	1歳6か月児健康診査 ※希望者にフッ素塗布実施	3日(木)	12:30～13:00	16年11月～17年1月	母子健康手帳、問診票、フェイスタオル、コップ、仕上げ用歯ブラシ、みそ汁100cc
鳴子温泉	鳴子保健・医療・福祉総合センター	3～4か月児健康診査	31日(木)	12:40～12:50	18年3・4月	母子健康手帳、問診票
		6～7か月児離乳食相談	31日(木)	10:00～10:10	18年1・2月	母子健康手帳、相談票、お子さんのスプーンと茶わん
		11～12か月児育児相談	31日(木)	12:50～13:00	17年8・9月	母子健康手帳、相談票
田尻	田尻スキップセンター	3～4か月児健康診査	2日(水)	12:30～12:45	18年3・4月	母子健康手帳、問診票、バスタオル
		6～7か月児離乳食相談	3日(木)	13:15～13:30	18年1・2月	母子健康手帳、相談票、バスタオル、お子さんのスプーンと茶わん
		11～12か月児育児相談	8日(火)	9:15～9:30	17年8・9月	母子健康手帳、相談票
		3歳児健康診査	9日(水)	12:30～12:45	15年2・3月	母子健康手帳、問診票、聞こえかたとことばの調査票、みそ汁100cc、尿