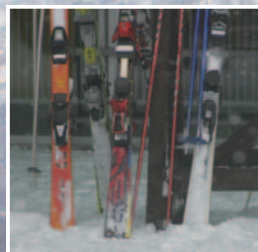


おおさき 探訪

vol. 11 鳴子温泉
Naruko onsen

スノーパラダイス鳴子温泉へ レッツ、ゴー！



本格的なスキーシーズンが到来しました。鳴子温泉地域は、言わずと知れたスキー王国。スキーヤーもスノーボーダーも、初級者も上級者も、子どもも大人も、思う存分楽しめる二つのスキー場があります。

その一つが上野々スキー場。県内で最も早い大正十二年に開設し、昭和三十年代にはナイター設備も設置された歴史あるスキー場です。全体的になだらかな斜面が多く、家族連れにぴったり。ゆったりのんびり滑りたい人は、上野々スキー場がお勧めです。最近では、スノーボーダーの利用も多くなりました。

もう一つは、全国有数のスキーリゾート、今シーズンで三十周年を迎えたオニコウベスキー場です。栗駒国定公園内に位置するカルデラ地形を生かしたスキー場で、雪質良好な十コースが設定されています。圧雪されたコース、自然の地形を生かしたコース、新雪が続くコース、こぶが続くモーグルコースなど、スキーヤーからスノーボーダーまで十人十色の楽しみ方ができる、バラエティゆたかなコースが、県内はもとより、県外の多くの人たちを引きつけています。

鳴子温泉のスキー場に、あなたのシユプー



スノーランタンフェスタ中山平

2月の鳴子温泉地域のイベント情報

「スノーランタンフェスタ中山平」
幻想的なあかりが中山平に灯ります。

日時 2月24日(土)～3月3日(日) 17:30～20:00

場所 中山平コミュニティセンター

＊オリジナル蜜ろうそく作り参加者募集

日時 2月24日(土) 場所 中山平コミュニティセンター

内容 14:00 オリジナル「蜜ろうそく」作り

15:30 スノーランタン作り

17:30 点灯

参加費 大人1,000円 子供500円

＊交流会もあります。詳しくはお問い合わせください。

☎ ギャラリー漆木舎 ☎87-2361

☎ 倉加屋(くらかや) ☎87-2201

オニコウベスキー場のイベント

・スキー子どもの日(毎月第1・3土・日曜日) 子ども1日券1,000円

・レディスフライデー(毎週金曜日) 女性1日券2,000円

・パラマウントスノーボードオールナイト 2月3日(土)

・第1回大崎市スノーフェスティバル in オニコウベ 2月25日(日)

☎ オニコウベスキー場 ☎86-2111

ホームページ <http://www.onikoube.com/>



写真はオニコウベスキー場

おおさき 広報

PUBLIC RELATIONS

2007 No. 11 2

平成19年2月1日発行
[毎月1日発行]



おもな内容

メタボリックシンドロームにご・用・心!!… ②

「平和作文コンクール」入賞作品発表… ④

税の申告はお早めに… ⑥

住民税の改正、行政改革大綱素案へのご意見募集… ⑧

救急医療の現状にご理解を、医療費の節約… ⑫

まちの話題… ⑭

自慢の逸品・情熱大崎… ⑯

生涯学習… ⑯～

お知らせ… ⑳～

健康・子育て… ㉓～

おおさき 探訪

vol. 11 鳴子温泉
naruko onsen

表紙の写真・「飛ぶ・舞う・魅せる」
オニコウベスキー場