

平成 20 年 4 月から 基本健診の仕組みが大きく変わります

4 月から、従来の基本健診が「特定健康診査・特定保健指導」と変わり、年齢や健康保険の種類等によって健診の受け方も変わります。今回はその概要についてお知らせします。

健康推進課 ☎ 23-5311 または各総合支所保健福祉課

生活習慣病予防の健診と 保健指導が始まります

生活習慣病の主な要因は「肥満」で、特に内臓に脂肪が蓄積した肥満が原因だと考えられています。お腹周りに脂肪がつく内臓脂肪型肥満の人が、「中性脂肪が高め」「血糖値が高め」「血圧が高め」といった生活習慣病の危険因子を二つ以上併せ持っている状態をメタボリックシンドローム(内臓脂肪症候群)といいます。(図①参照)

厚生労働省の調査によると、メタボリックシンドロームの状態または予備群の人は、四十歳から七十四歳の男性で二人に一人、女性では五人に一人といわれています。増え続ける国民全体の医療費の約三割を占めるのが高血圧や脳卒中、糖尿病などの生活習慣病で、日本人の死亡原因の三分の二近くを、この生活習慣病が占めています。こうした状況を改善するために、国は健診制度の見直しを行い、平成二十年四月から「特定健康診査(以下特定健診)・特定保健指導」が開始されます。

特定健診の対象は四十歳から七十四歳までの人

特定健診では、四十歳か

を受けることができます。希望する人は申し込みをしてください。(図③参照)

がん検診は市で実施します

特定健診以外のがん検診などの健診(左、市民健診の申し込み・健診項目参照)は、これまでどおり市で実施します。日常生活や生活習慣を見直す機会をつくり、病気を引き起こす前に予防することが大切です。健診を受け、生活習慣を見直し、メタボリックシンドロームや生活習慣病を予防することは、医療費の適正化や保険税等の負担軽減にもつながります。

必ず年に一度は健診を受けましょう。

平成 20 年度 おおさき市民健診の申し込み

平成 20 年度おおさき市民健診申込書を 1 月下旬に世帯ごとに郵送しています。受診希望の有無にかかわらず、必ず提出してください。

対象 19 歳以上の市民
申込期限 2 月 13 日(木)まで
健診項目 健康診査、各種がん検診等(結核・肺がん検診、骨粗しょう症検診、前立腺がん検診、胃がん検診、大腸がん検診、子宮がん検診、乳がん検診)、成人歯科健康診査、特定健康診査(特定健康診査は申し込み不要です)

年に 1 度は
健診を受けま
しょう!



健康推進課 ☎ 23-5311
または各総合支所保健福祉課

特定健診の対象者と実施主体

39 歳以下の人(健康診査)	40 ~ 74 歳(特定健康診査)		75 歳以上の人(健康診査)
希望する人	国保	社保等(本人・扶養者)	希望する人
市の健康診査 希望する人は申し込みをしましょう。	市の特定健康診査 申し込みの必要はありません。受診票を送付します。		市の健康診査 希望する人は申し込みをしましょう。
	それぞれの健康保険組合で実施 医療保険者に確認してください。		

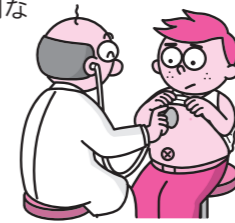
七十四歳までの人を対象に、生活習慣病の前段階となる「メタボリックシンドローム」とその予備群の人を見つけるための健診を行います。内容は、内臓脂肪の蓄積度を判定する腹囲測定や、身長・体重・血圧の測定、喫煙歴・生活習慣などの問診、血液検査(血糖・血中脂質・肝機能検査、尿検査など)です。健診の結果、生活習慣の改善が必要と判定された人には、医師や保健師、管理栄養士などにより、その人の状態に合わせた特定保健指導が行われます。(図②参照)

特定健康診査・特定保健指導の流れ

40 歳から 74 歳の人を対象にしたメタボリックシンドロームの予防・改善を目的とした健診です。

1 特定健診

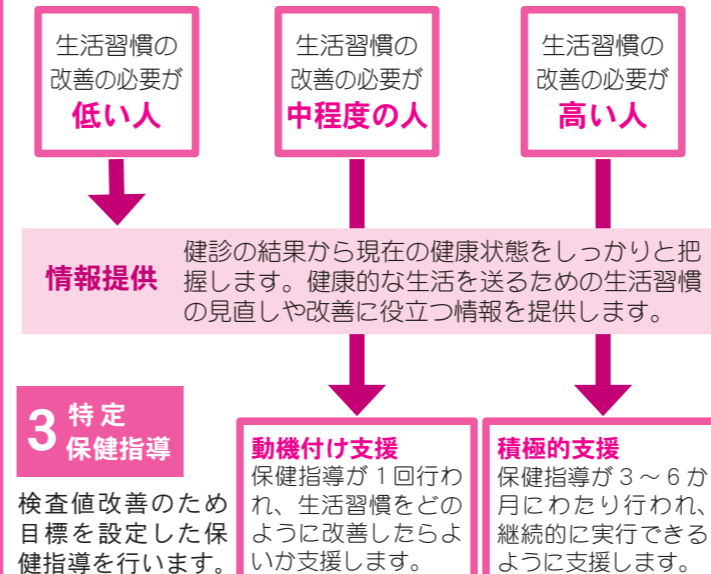
受診のお知らせなどから、集団健診や指定医療機関などで受診します。



結果に基づき

2 判定・結果通知

生活習慣改善の必要性レベルを 3 段階に分けて判定、その結果が通知されます。



あなたはメタボリックシンドローム?

*内臓脂肪型肥満が第 1 条件
*脂質異常、高血圧、高血糖のうち、当てはまるものが 1 つの場合は予備群として診断
*喫煙習慣も関連リスクとして数える

腹囲(おへその周り)が
男性で **85cm 以上** 女性で **90cm 以上**
または **BMI が 25 以上**
BMI = 体重(kg) ÷ 身長(m) ÷ 身長(m)

脂質異常 中性脂肪値 150 mg/dL 以上 または HDL コレステロール値 40 mg/dL 未満

高血圧 最大血圧 130 mmHg 以上 または 最小血圧 85 mmHg 以上

高血糖 ヘモグロビン A1c* が 5.2% 以上
*過去 1~3 か月の血糖の状態を示すヘモグロビンの値
項目が 2 つ以上当てはまる

そんなあなたは
メタボリックシンドロームの可能性があります

市長コラム 天・地・人



大崎市の道路が危うい

道路は、広大な面積と東西に長い本市にとって、地域の一体性を高め、救命救急搬送など、安全で安心して暮らせるまちづくりを進めるうえで大切な社会資本であり、生命線です。現実には、市道改良率が五十四%、通学路の歩道整備率が十八%、三十年以上経過の橋梁が九百二十九橋と改良を要する箇所がたくさんあります。

さらに、将来の地域発展に向けての道路整備も重要です。第二仙台北部中核工業団地に進出が決定したセントラル自動車は、平成二十二年秋に操業予定であり、物流や通勤のための道路網として、仙台北部道路、国道四号の四車線化、三本木スマートインターチェンジ、国道一〇八号古川東バイパス、志田橋の架け替えなどの整備を急がなければなりません。また、広域連携や地域振興のため、国道一〇八号花洲山バイパスや石巻・酒田間の地域高規格道路などの整備も重要です。

大崎市長 伊藤康志