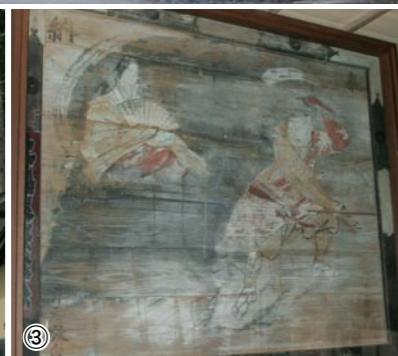


歴史ある羽黒神社 例大祭でおごそかに神輿渡御

みこしとぎよ
神輿渡御

おおさき
探訪
vol.50
松山地域
羽黒神社



①静かにたたずむ羽黒神社。②階段を下り、神輿が町に向かいます。後方に見える赤い屋根が羽黒神社随神門です。③市指定文化財の「羽黒神社絵馬」

松山地域の羽黒山にある「羽黒神社」は、中世武家社会形成の要因となった「後三年の合戦(役)」(1083～1087年)の際、源義家の部将・鎌倉権五郎景政が出羽三山(山形県)に勝利を祈願し、勧請して建てられた神社です。

入り口の鳥居から望む「羽黒神社随神門」は、歴史ある神社の風格を漂わせています。長い階段を上りきると、そこから松山の町並みを一望でき、春には美しい桜が咲き乱れます。拝殿には、市指定文化財となっている「羽黒神社絵馬」が飾られています。

毎年4月15日には春季例大祭が開催され、社業安全、家内安全、五穀豊穡を祈願します。例大祭の目玉行事は、装束に身を包んだ地域の人たちによる神輿渡御です。神輿を担いで練り歩く姿は、城下町として栄えた町並みによく似合います。

羽黒神社は、高さ約60メートルの山の上から、今日も地域を見守っています。

*参考文献「松山町史」

10th Anniversary
Guest House Wedding
ブライダルフェア
予約優先 5月9日(日)
am10:00 オープン

ラ・クラージュの魅力がたつぷりたった月に一度のスペシャルイベント! ブライダル相談会、会場見学ツアー、最新ドレスの展示、ラ・クラージュ限定の洗練された音響照明による模擬挙式・披露宴などを体感できます。思うがままに楽しみながら、おふたり流のパーティースタイルをお探し下さい。

MARIAGE & RISTORANTE
LA COURAGE
SINCE 2000
ラ・クラージュ
お問い合わせ 大崎市古川福沼1-14-3 TEL 0229-21-0321
URL www.lacourage.com 《営業時間 9:00～20:00》

草もち 広告

宮城県産の米粉を使った
新作スイーツです。

お米みそケーキ
焼ドーナツ
半熟お米チーズケーキ
ずんだもち

宮城の美味しいお米
お米スイーツ **もちべえ**
大崎市古川福浦1-11-22 tel.0229-24-4848

※大崎市は自主財源確保のために、有料広告を掲載しています。

おおさき 探訪 広報 PUBLIC RELATIONS

2010 5
No.50
平成22年5月1日発行
【毎月1日発行】



CONTENTS

- 02 ものづくりから始まる地域づくり
～未来産業創造おおさき発足～
- 06 5月31日は世界禁煙デーです
- 08 水道料金・下水道料金の改定
- 10 緊急雇用創出事業 非常勤・臨時職員募集
国民年金についてのお知らせ

- 11 おおさきインフォ&ニュース
ふじまつり ほか
- 14 興味津々 大崎市古川出土文化財管理センター
- 15 情熱大崎 スポーツドクター 伊東市男さん
- 16 今月のお知らせ

表紙の写真 地域の安全を祈願して神輿渡御 (松山地域・羽黒神社春季例大祭)

おおさき
探訪
vol.50
松山地域
羽黒神社