

# 被害

道路の路面の崩壊や家屋の倒壊など、市内各地域で大きな被害を受けました。

4月19日(火)現在の被害状況

### ◆人的被害

- 市内での死亡 4人
- 市外での死亡 9人
- 重症者 12人
- 軽症者 148人

### ◆住家の被害

- 全壊 190棟
- 半壊 138棟
- 一部損壊 2,421棟

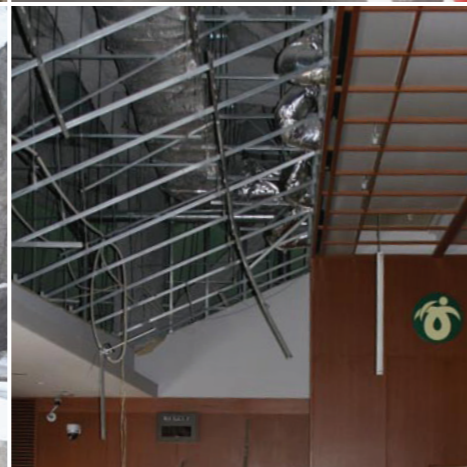
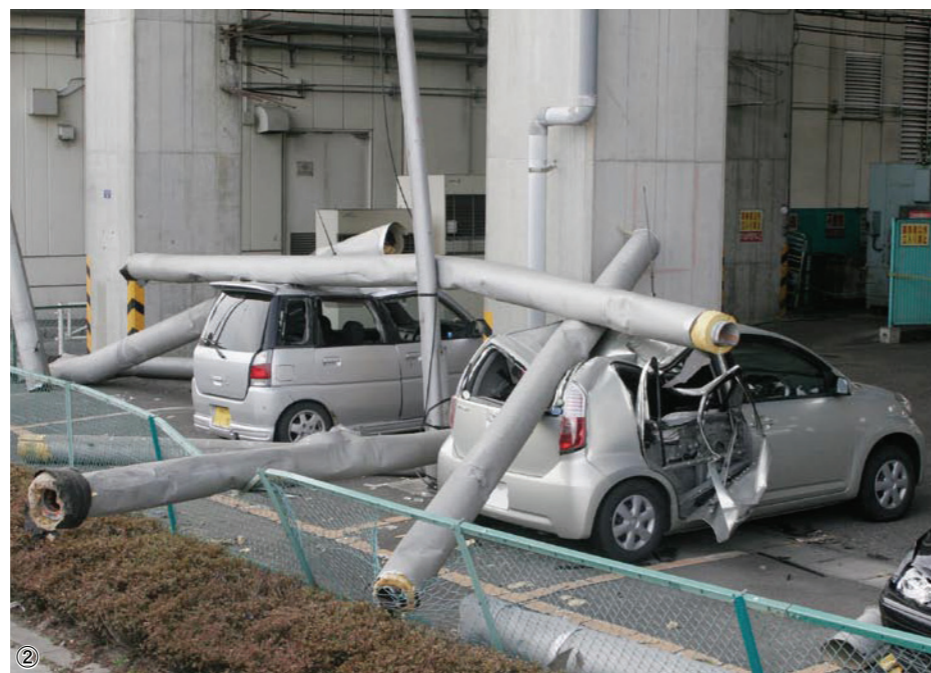
### ◆非住家の被害

- 公共施設 71棟
- その他 257棟

### ◆主な道路の通行止め

- 古川松山線(県道、志田橋付近)
- 仙台三本木線(県道、三本木新世紀公園南側)
- 栗駒岩出山線(県道、岩出山真山地区堂の沢集会所付近)
- 福沼小泉線(市道、古川地域)
- 瀧尻馬櫛線(市道、古川地域)

- ①志田橋付近の道路の地割れ(松山地域)
- ②地震直後の古川駅に隣接する駐車場の様子
- ③江合橋付近の道路の地割れ(古川地域)
- ④復旧した江合橋付近の道路(古川地域)
- ⑤土砂崩れが起きた鳴子池月線(鳴子温泉地域)
- ⑥倒壊した家屋(田尻地域)
- ⑦倒壊した旧有備館の母屋(岩出山地域)
- ⑧天井がはがれ落ちた市役所三本木庁舎の議場(三本木地域)



# 世界に衝撃 東日本大震災

三月十一日午後二時四十六分ごろ、日本の観測史上最大となる東北地方太平洋沖地震が発生し、東北の沿岸部を中心に甚大な被害を受けました。本市では震度六強を観測し、各地域で停電、断水や通行止めなど、ライフラインが寸断され、固定電話や携帯電話も不通になり、まち全体が異様な緊迫感に包まれました。地震発生から一カ月半以上たった今も余震が続いています。地震発生からこれまでの状況を、写真を通してお伝えします。

