

■定員のある募集記事で特に記載のない場合、申し込みは3月1日(木)から先着順で受け付けます。対象は、市民または市内に勤務している人です。

暮らし

選挙人名簿定時登録者の縦覧

選挙管理委員会事務局

平成24年3月2日現在の選挙人名簿登録者の縦覧を行います。

期間 3月3日(日)～7日(木) 8時30分～17時15分

場所 選挙管理委員会事務局(市役所東庁舎3階)

☎ 選挙管理委員会事務局 ☎ 23-9124

宝くじ助成事業で明るい地域づくり

まちづくり推進課

自治総合センターの平成23年度コミュニティ助成を受け、古川東部コミュニティ推進委員会は音響設備を、松山地域竹の花地区会と田尻地域下高野自治振興会は会議用テーブルやいすを、それぞれ活動の拠点となる施設へ設置しました。

また、古川高倉地区振興協議会、田尻地域富岡自治振興会では、地域文化の伝承を目的に、長胴太鼓などを購入し、地域活動に必要な備品の整備を行いました。

この事業は、宝くじの受託事業収入を財源として、地域のコミュニティ活動などの必要な事業に対し助成金が交付され、自治宝くじの普及広報のために実施されています。

☎ まちづくり推進課地域自治・NPO担当 ☎ 23-5069

農振除外等の申し出

農林振興課

市では「農業振興地域整備計画」の策定作業が震災の影響で大幅に遅れているため、農振除外等の凍結期間が平成26年3月までずれ込む見通しとなっています。

このため、農地から宅地への転用や、農地以外に転用するなど、平成24年度中に農振除外を行いたい場合は、期限までに意見書を提出してください。

なお、提出されない場合は、策定終

了までの一定期間は、農振除外はできません。

提出期間 4月2日(日)～6月29日(金)

提出場所 農林振興課(市役所東庁舎2階) ※意見書は、市ウェブサイトからダウンロードできます。

☎ 農林振興課農業経営係 ☎ 23-7090 または各総合支所産業建設課(鳴子総合支所は観光建設課)

大崎市メールサービスをご利用ください

観光交流課

市の情報(田舎情報、物産・地場産品情報、イベント情報、自然災害情報、不審者情報など)

をメールで配信しています。配信速度や防犯対策も充実しましたので、ぜひご利用ください。

【登録方法】

迷惑メール対策の設定をしている場合は、設定を解除してから登録してください。

① osaki@mpx.wagmap.jp または QRコードを読み込み、空メールを送信します。

② 本登録用のメールが届きます。③ 「登録窓口」から「希望する情報」「情報を希望する地域」などの必須項目を入力し、「登録」ボタンを押して完了です。

④ 本登録完了後、登録者あてに登録完了メールが届きます。登録内容の確認をしてください。

☎ 観光交流課交流係 ☎ 23-7097

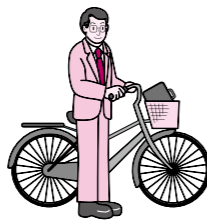
古川駅の市営有料駐輪場をご利用ください

建設課

JR古川駅を利用して通勤・通学をしている人のための有料駐輪場です。ぜひ、ご利用ください。

利用時間 24時間

場所 古川駅東口第1駐輪場



料金 1カ月：1,570円 一時利用：100円(1回)

申込 JR古川駅東口第1駐輪場内管理室に申し込み(受付：7時～20時)

☎ 建設課維持管理係 ☎ 23-8015

介護保険自己負担額証明書の交付

高齢介護課

医療と介護の利用者負担額が高額になった場合、高額合算費が支給されます。

平成22年8月から平成23年7月まで継続して大崎市国民健康保険、宮城県後期高齢者医療制度に加入していた人は必要ありませんが、次に該当する人で、高額合算費に該当すると思われる人は「介護保険自己負担額証明書」の交付申請をしてください。

【介護保険自己負担額証明書が必要な人】

① 大崎市国民健康保険、宮城県後期高齢者医療制度以外の医療保険に加入している人 ② 平成22年8月から平成23年7月の間に医療保険が変更になった人(ただし、大崎市国民健康保険から宮城県後期高齢者医療制度に変更になった人は除く) ③ 平成22年8月から平成23年7月の間に転入・転出をした人

※高額合算費などについて、詳しくは、お問い合わせください。

☎ 高齢介護課介護給付係 ☎ 23-6125 または各総合支所保健福祉課

4月1日から外来診療にも限度額が適用されます

保険給付課

これまでの制度では、高額な外来診療を受けた場合は、1カ月の窓口負担額が自己負担限度額以上になった場合でも、いったんその額を支払っていました。

4月1日からは、入院した場合と同様に「限度額適用認定証」などを提示すると、一定の金額を支払うだけで済みます。詳しくは、加入している保険者へお問い合わせください。

☎ 保険給付課国民健康保険担当 ☎ 23-6051

市民発

●健康リズムダンス教室

・健康体操&リズムダンス(中高年向き)

日時 4月4日(日)から毎週水曜日 13時30分～15時30分

場所 古川武道館

会費 月額1,000円

・よさこい&リズムダンス(どなたでも)

日時 4月7日(水)から毎週土曜日 13時30分～15時30分

場所 市民プール レッスンスタジオ

会費 月額1,200円

美・フレッシュダンス事務局

佐々木 ☎ 090-2887-0216

●宮城県障害者スポーツ指導者 競技会東北支部会員募集

大崎市で障害者スポーツの指導を行う協力会員を募集します。

対象 障害者スポーツ指導に興味のある人

代表 菅原 ☎ 72-1457

●ハングル会会員募集

韓国文化を楽しみながら学びませんか?

日時 毎週水曜日 中級：17時30分～19時 入門：19時10分～20時40分

時間 中央公民館

会費 月3,000円(テキスト代別途)

申込 3月25日(日)まで

ハングル会 米山 ☎ 090-9744-1618

●古川にほんご教室受講生募集

日時 4月14日(日)～平成25年3月 毎週土曜日13時～15時

場所 古川勤労青少年ホーム(友和館)

対象 日本語を習いたい外国人(入門～上級)

会費 年2,000円(テキスト代別途)

古川にほんご教室 大内

☎ 090-9635-5965

●中国語会話市民サークル会員募集

日時 月3回(1回1時間 日時は相談可)

場所 市民活動サポートセンター(古川駅前ふるさとプラザ内)

内容 入門から通訳レベルまで

会費 月3,500円(テキスト代含む)

中国語会話市民サークル 大場

☎ 22-2556(18時以降)

●少林寺拳法体験教室

日時 毎週火曜日 19時～20時30分

場所 古川敷玉地区公民館

対象 未就学児～社会人

料金 無料

少林寺拳法 OSAKI クラブ 阿部

☎ 090-3750-7320

●スコアレ講演会「現代の子育てに大切なポイント」

日時 3月14日(日) 10時～11時30分

場所 市民活動サポートセンター3階(古川駅前ふるさとプラザ内)

講師 鈴木 緑(社スコアレ協会講師)

料金 無料

(社)スコアレ家庭教育振興協会

鈴木 ☎ 090-1064-2403

図書館の楽しみ

vol.68 絆 心は一つ!

東日本大震災から3月11日で1年になります。

図書館では、次の世代に記録を引き継いでいくために、各新聞社の報道写真集など多くの震災、津波、原発関連の図書を収集しています。

「つなみ 被災地のこども80人の作文集」(文藝春秋臨時増刊号)や「宮城県気仙沼発!ファイト新聞」(河出書房新社)からは、子どもたちの震災体験や懸命な姿を知ることができます。

ぜひ、来館しご覧ください。

「おはなし会」(絵本等の読み聞かせ) 3月10日(土)・17日(日) 10時30分～11時

今月のおすすめ本



病気の発見、再発…。歌人である著者が残された日々を渾身の力で綴った名文の数々と闘病前の新聞連載の随筆を収録。

わたしはここよ 河野裕子 著 白水社 刊



立地対策費や、原発事故の損害賠償などを含めた原発の本当のコストは?脱原発の合理性をコスト論の視点から訴える。

原発のコスト 大島 堅一 著 岩波書店 刊



ある日、お百姓さんは麦畑を守るため、かかしを立てることに。でもすっかり鳥たちと仲良くなったかかしはなんと…。

しんせつなかかし ウェンディ・イートン 作 篠崎三朗 絵 福音館書店 刊

☎ 図書館を利用の際は、市役所第2駐車場を無料で利用できます

☎ 図書館 ☎ 22-0002