

# 1月 子育て支援センター

どの地域へも自由に参加できます。一緒に楽しく遊びましょう!

- 参加者はお子さんの着替え、タオル、飲み物などを持参ください。
- 申し込みが必要な場合は、1月6日(月)から受け付けます。

地域	対象児	開催日	時間	場所	内容	
古川 子育てわくわくランド ☎24-7778	発達気になるお子さん	火曜日	9:00～17:00	子育てわくわくランド	相談(就学前)	
	3～7カ月児	22日(水)	10:00～11:00	古川東児童センター	教えて保健師さんふれあい遊び 申込:21日(火)まで	
	8～12カ月児	15日(水)			教えて保健師さんみんなでハイハイ坂をしよう 申込:14日(火)まで	
	1歳児	14日(火)	9:45～11:00	古川たんぽぽ保育所	わらべうた遊びをしよう 申込:13日(月)まで	
	2歳以上児	29日(水)			みんなでリズム遊びをしよう 申込:28日(火)まで	
就学前の幼児	28日(火)	みんなで鬼は外・福は内 申込:27日(月)まで				
松山 松山保育所内 子育て支援センター ☎55-2564	妊婦・0歳児と母親	30日(木)	10:00～12:00	松山総合支所分庁舎	ベビーマッサージ 持ち物:バスタオル 参加費:500円 申込:28日(火)まで	
	未就学児の親子・ 祖父母	10日(金)			ジャンボかるた	
		17日(金)			ボールで遊ぼう! 持ち物:新聞紙1日分	
		24日(金)			親子クッキング 持ち物:エプロン、三角巾、米1合 参加費:400円 申込:22日(火)まで	
		31日(金)			豆まき	
三本木 ひまわり園内 子育て支援センター ☎52-2529	0歳児	9日(火)	10:00～11:30	三本木子育て支援センター	「すくすくサロン」親子ふれあい遊び 鬼のお面を作る	
	1歳児	16日(火)			「なかよし広場」東北電力のエコ教室	
	2歳児	23日(火)				
	就学前の幼児	21日(火)				
鹿島台 なかよし園内 子育て支援センター ☎57-2273	0歳児	14日(火)	10:00～11:00	鹿島台子育て支援センター	作って遊ぼう! 踊って遊ぼう!	
	1歳児	20日(月)			「なかよしママ」ハワイ気分でフラダンス 託児あり お誕生会 参加費:300円 人形劇を観ましょう お話を聞きましょう	
	2歳児	22日(水)				
	子育て中の母親	28日(火)				
	1月生まれの幼児	30日(木)				
就学前の幼児	17日(金)	9日(火)	10:00～10:30	岩出山子育て支援センター	ジャンボかるた、手作りこまで遊ぼう、 雪遊びをしよう	
0～1歳児	9日(火)、16日(火)、 23日(火)	9:30～11:00	池月保育所 岩出山保育所真山分園			
	2～5歳児					7日(火)、14日(火)、 21日(火)、28日(火)
	就学前の幼児					8日(水) 22日(水) 30日(木)
鳴子温泉 鳴子保育園内 子育て支援センター ☎83-2153	0歳児～未就学 児の親子	月～木曜日	9:00～14:00	鳴子子育て支援センター	育児講座「親子ピクス」 申込:20日(月)まで 自由来館 遊ぼう! ひかりの子 わらべうた遊び 絵本の読み聞かせ	
	小学生	25日(土)			10:00～12:00	こけし文庫、絵本の読み聞かせ、クッキング 申込:23日(火)まで
田尻 すまいる園内 子育て支援センター ☎38-2556	0歳児	29日(火)	10:00～11:30	田尻子育て支援センター	手作り玩具作り 申込:27日(月)まで 申込:14日(火)まで	
	1歳児	16日(火)			鬼のお面作り 申込:17日(金)まで 親子サロン新年会 お正月遊びをしましょ う 参加費:200円 申込:8日(火)まで 人形劇を観ましょう 申込:22日(水)まで	
	2歳児	21日(火)				
	1歳児～就学前 の幼児	10日(金) 24日(金)				

## 今月のお知らせ

●定員のある募集記事で特に記載のない場合、申し込みは1月6日(月)から先着順で受け付けます。対象は、市民または市内に勤務している人です。

### 子育て支援

#### じどうかんで遊ぼう!

各児童館・児童センター

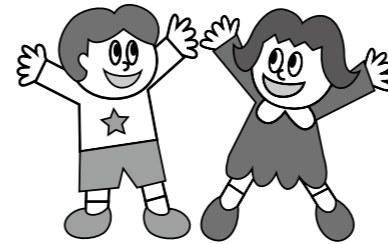
日程	児童館・児童センター
14日(火)	古川東児童センター ☎23-1055
16日(木)	古川大宮児童センター ☎23-1120
21日(火)	古川稲葉児童センター ☎24-8513
23日(木)	古川南児童センター ☎22-3610
27日(月)	古川中央児童館 ☎23-0430

時間 10時30分～11時30分

内容 手遊び、絵本の読み聞かせ、外遊びなど

対象 就学前の幼児と保護者

持ち物 上靴、着替え、タオル、飲み物  
☎ 各児童館・児童センター



#### みんなともだちの日

古川東保育所・古川西保育所

場所	内容
古川東保育所	伝承遊び
古川西保育所	手作り玩具作り

日時 1月15日(水) 10時～11時

持ち物 飲み物、着替え

☎ 古川東保育所 ☎22-0076

古川西保育所 ☎22-0983

#### キッズヒルぽっかぽか

三本木児童交流センター

家庭で子育てをしている親子の居場所づくりを行いながら、子育て中の家庭を支援していく集いの広場です。

日時 1月29日(水) 10時～11時30分

場所 三本木児童交流センター

内容 鬼はそと、福はうち

対象 就学前の幼児と保護者

料金 100円

持ち物 お手拭き、飲み物

申込 1月24日(金)まで電話で申し込み

☎ 三本木児童交流センター ☎52-2078

#### わんぱくタイム

鳴子川渡児童館

寒さに負けず雪遊びをしよう。

日時 1月15日(水) 10時～12時

場所 鳴子川渡児童館

内容 雪だるまを作ろう

対象 就学前の幼児と保護者

申込 1月8日(火)まで電話で申し込み

☎ 鳴子川渡児童館 ☎84-7424



●場 所 リオーネふるかわ2階

●開 館 日 年末年始を除く毎日

●開館時間 9時～17時



#### 【子育て支援センター】

■つどいの広場「ポッケ」(登録制)

当日でも登録ができますので、ぜひ、親子で来てみませんか。

★おはなしタイム 絵本の読み聞かせ  
楽しい絵本がたくさんあります。

日時 1月14日(火)、28日(火) 11時、15時

★すくすくの日 身長・体重測定

毎日の成長を記録してみませんか。

日時 1月6日(月)、20日(月) 9時～17時

■子育てサポート保育(登録制)

夫婦で映画を観たり、買い物などのちょっとした時間に、子どもを一時的に預かります。

時間 9時～17時

内容 2～3時間の預かり

対象 6カ月～就学前の幼児

費用 1時間600円。以後30分ごと300円(兄弟割引あり)

持ち物 子どもの健康保険証

申込 事前に電話で予約

☎ 子育てわくわくランド ☎24-7778

#### 【ファミリーサポートセンター】

「仕事で保育園や幼稚園の送迎ができない」「急な用事で子どもを預かってほしい」など困っている人が、センターから紹介されたボランティア会員に、一時的に子どもの面倒をみてもらう制度です。

子育てを手伝ってほしい人(生後2カ月～小学6年生の子どもがいる人)や、子育ての手伝いをしたい人、子どもが好きな人の登録会員を募集しています。

☎ ファミリーサポートセンター

☎22-3116

## わんや産婦人科

(広告)

**産科**

- 妊婦健診 ●産科手術
- 乳房外来
- わんやファミリー教室
- わんやフィットネス教室

**婦人科**

- 一般外来 ●不妊相談 ●思春期・更年期相談
- 禁煙外来(保険診療) ●骨密度測定
- 子宮がん検診 ●子宮頸がんワクチン予防接種
- インフルエンザワクチン予防接種

**大崎市民病院登録医院**

オサン オサン

医学博士 院長 太田 司 TEL. 0229-21-0303

医学博士 医師 柏館直子 大崎古川駅前3-11-2(イオン古川店すぐそば)

受付時間

月・火・水・金 8:45～12:00 14:30～18:00

土 8:45～13:00

木 1ヶ月健診・妊婦健診・手術

## 赤ちゃんが欲しい!!

(予約制)
(広告)

### 漢方子宝相談会

### 相談無料

男性不妊や二人目以降のご相談も受け付けております。

① 冷え対策で 妊娠力アップ

② 年齢対策で 妊娠力アップ

③ ストレス対策で 妊娠力アップ

お喜びの声

漢方子宝相談

5年前に結婚して以来、体外受精を3回行いましたが、排卵異常と精子の運動率が悪く精子数が少ないため、妊娠できませんでした。子宝カウンセリングを受けて3ヶ月後、排卵が正常になり、精子数も増加し、運動率も改善しました。(34歳と32歳のご夫婦)

軽微しやすいカラダ作り治療します! お気軽にご相談ください!

国際中医師 認定不妊カウンセラー 川島 京子

## 漢方相談薬局 カワシマ薬局

大崎市古川北福葉2-10-51 (ネットヨタ向かい)

【営業時間】9:00～19:00 【休日】日曜・祝祭日

ホームページ <http://kusuri-kawashima.com>

年明けは1月4日(土)より

今すぐご予約ください → ☎ 0229-23-1262

ネットヨタ向かい カワシマ薬局 駐車場有り