

皆さんからの意見を募集します

次の各計画に対する、皆さんからの意見・提言を募集します。

各素案の詳細は、閲覧窓口が市ウェブサイトで確認してください。

共通事項

■閲覧場所

●市情報センター（市役所東庁舎1階市情報課内）

●市情報コーナー（各総合支所地域振興課内）

●市ウェブサイトに掲載

※各応募先の窓口でも閲覧できます。

■応募資格

市内に居住または通勤・通学している人、事業所を有する個人または法人

■応募方法

各応募先へ持参、郵送、ファクス、Eメールで提出

■応募様式

市ウェブサイトに掲載している意見書提出用紙か、

任意の様式に、意見、住所、氏名または事業所名、電話番号などの連絡先を記入し、応募先に提出

※匿名（無記名）や電話での意見は、受け付けできません。

●第6期大崎市高齢者福祉計画・介護保険事業計画（中間素案）

市では、平成27年度から平成29年度までの高齢者福祉事業と介護保険事業を一体的に推進するため、第6期大崎市高齢者福祉計画・介護保険事業計画を策定しています。

サービス量などの概要を掲載した、中間素案に対する、皆さんの意見を募集します。

■閲覧期間・募集期間

12月26日（金）～1月16日（金）
（郵送の場合は1月16日（金）の消印有効）

■応募先
社会福祉課地域福祉係（市役所西庁舎2階）
〒989-1618 古川
七日町1-1
Eメール shafuku@city.osaki.miyagi.jp

●大崎市地域福祉計画（改訂版）
大崎市地域福祉計画の改訂にあたり、皆さんの意見を募集します。

■閲覧期間・募集期間

12月26日（金）～1月16日（金）
（郵送の場合は1月16日（金）の消印有効）

■応募先
社会福祉課地域福祉係（市役所西庁舎1階）
〒989-1618 古川
七日町1-1
Eメール kensetsu@city.osaki.miyagi.jp

●高齢介護課高齢福祉係
〒989-1618 古川
七日町1-1
Eメール kaigo@city.osaki.miyagi.jp

●大崎市第4期障害福祉計画
大崎市第4期障害福祉計画の策定にあたり、皆さんの意見を募集します。

■閲覧期間・募集期間

12月26日（金）～1月16日（金）
（郵送の場合は1月16日（金）の消印有効）

■応募先
社会福祉課障害福祉係（市役所西庁舎1階）
〒989-1618 古川
七日町1-1
Eメール shafuku@city.osaki.miyagi.jp

●都市再生整備計画の事後評価
市では、都市再生整備計画（岩出山地区）に基づき、平成26年度完了を目標に整備を行っています。この事業の事後評価の原案に対する、皆さんの意見・提言を募集します。

■閲覧期間・募集期間

12月26日（金）～1月16日（金）
（郵送の場合は1月16日（金）の消印有効）

■応募先
Eメール shafuku@city.osaki.miyagi.jp

●建設課都市基盤係
1月7日（水）～1月26日（月）
（郵送の場合は1月26日（月）の消印有効）

■閲覧期間・募集期間

12月26日（金）～1月16日（金）
（郵送の場合は1月16日（金）の消印有効）

■応募先
建設課都市基盤係（市役所東庁舎4階）
〒989-1618 古川
七日町1-1
Eメール kensetsu@city.osaki.miyagi.jp

●産業政策課・新産業推進係
〒989-1618 古川
七日町1-1
Eメール shafuku@city.osaki.miyagi.jp

■使用期限
承認から1年以内

■使用料
無料

■申込方法
みやぎ大崎ふつつ共和国ホームページ（http://www.futufutu-osaki.jp）にある申請書に、必要書類を添付して、産業政策課（市役所東庁舎2階）に持参してください。

ふつつ共和国・パタ崎さんのイラストを利用しませんか

「自然・食・文化」など、大崎市の魅力を表現した「みやぎ大崎ふつつ共和国」のシンボルマークや、市のイメージキャラクター「パタ崎さん」のイラストを利用しませんか。

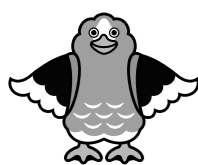
サイトなどで利用することができます。利用する場合は、産業政策課で利用申請を行い、承認を受けてから利用してください。なお、承認を受けずに利用すると、無断利用になりますので、注意してください。

詳細は、みやぎ大崎ふつつ共和国ホームページに掲載しています。



みやぎ大崎
ふつつ共和国

大崎市の魅力をキャッチフレーズにした「みやぎ大崎ふつつ共和国」。発酵食文化や自然歴史など、多様な魅力と重ねて表現し、「ふつつ」という擬音によってあらわしています。また、「共和国」という多様性を集束する言葉で、たくさんの「ふつつ」が集った一体感をあらわしています。



パタ崎さん

「みやぎ大崎ふつつ共和国」の広報大臣を務めるパタ崎さん。市の知名度向上のため、各種イベントなどに飛び回っています。パタ崎さんは、市のラムサール条約湿地「蕪栗沼・周辺水田」「化女沼」に飛来する渡り鳥「マガン」をモチーフにしています。



使用例

マーク・イラストは、商品パッケージなどに利用できます。パタ崎さんのさまざまなポーズや服装のイラストを用意しています。

軽自動車税の税率(年税額)が変わります

■三輪・四輪の軽自動車

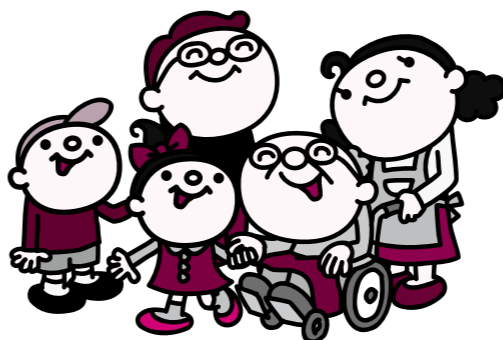
車種の種類	現行税率	新税率	重課税率
三輪軽自動車	3,100円	3,900円	4,600円
四輪乗用自動車	7,200円	10,800円	12,900円
四輪貨物自動車	4,000円	5,000円	6,000円
四輪乗用自動車	5,500円	6,900円	8,200円
四輪貨物自動車	3,000円	3,800円	4,500円

※最初の新規検査とは、新車を登録する際に受ける新規検査のことで、車検の初度検査年月で確認できます。

■原動機付自転車・2輪車・小型特殊自動車など

車種の種類	新税率	車種の種類	新税率
二輪50cc以下または三輪20cc以下	2,000円	二輪軽自動車	3,600円
二輪90cc以下	2,000円	二輪小型自動車	6,000円
二輪125cc以下	2,400円	ボート・トレーラー	2,400円
三輪以上	3,700円	小型特殊自動車	2,000円
		農耕作業用その他	5,900円

税務課市民税担当 ☎ 23-2148 または各総合支所市民福祉課



主な放射能測定結果

空間放射線量の測定結果(単位:マイクロシーベルト/h)
☎ 防災安全課放射能対策室 ☎ 23-5144

測定日	測定場所	地表面から1m	地表面から0.5m
12月15日	市役所第2駐車場	0.05	0.06
	松山総合支所	0.04	0.05
	三本木総合支所	0.05	0.05
	鹿島台総合支所	0.04	0.04
	岩出山総合支所	0.07	0.07
	鳴子総合支所	0.05	0.05
	田尻総合支所	0.05	0.06

水道水の測定結果(単位:ベクレル/kg)
☎ 水道部施設課水質係 ☎ 24-1164

採取日	採取場所	放射性ヨウ素	放射性セシウム	
			Cs-134	Cs-137
12月8日	大崎広域水道麓山浄水場	不検出(0.3未満)	不検出(0.3未満)	不検出(0.4未満)
12月1日	浄水場(加美町)	不検出(0.3未満)	不検出(0.3未満)	不検出(0.3未満)