

図書館のたのしみ

☎ 図書館 ☎ 22-0002

vol.117 お仕事小説

新年度がスタートし、環境や人間関係が変化するこの時期、働く人を描いた物語はいかがですか。

問題を解決し目標に向かってがんばる主人公に共感し励まされたり、いろいろな職業の意外な舞台裏をのぞけるおもしろさもあります。社会派やミステリー仕立てなどタイプもさまざま。「下町ロケット」のようにドラマ化された小説は図書館でも人気があります。力をもらえる1冊を見つけない図書館へ！

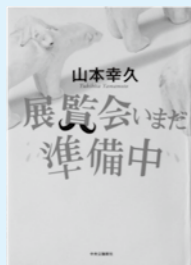
今月のおすすめ本

『展覧会いまだ準備中』

山本 幸久 著

中央公論新社 刊

目の前の仕事に追われる日々を送っていた下っ端学芸員の今田だったが、絵の鑑定依頼と一人の女性との出会いで…。



『ローカル線で行こう!』

真保 裕一 著

講談社 刊

赤字ローカル線の未来を託された元東北新幹線アテンダント。お金がないなら知恵を出すのよ！果敢な挑戦が始まる。



『めざせ! 動物のお医者さん』

きむら ゆういち 作

講談社 刊

元気がないネコのノンピを動物病院につれて行った翔太は、やさしくテキパキしてくれる先生にあこがれますが…。

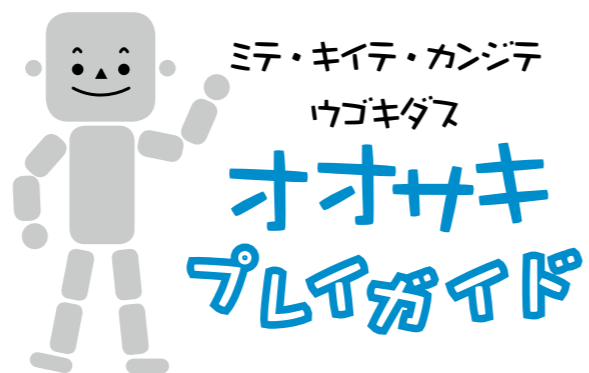


おはなし会(絵本などの読み聞かせ)

毎週土曜日10時30分～11時

※4月23日(土)はスペシャルおはなし会です。

☎ 図書館を利用の際は、市役所第2駐車場(市役所本庁舎北側)も利用できます。



ミテ・キイテ・カンジテ
ウゴキダス

オオサキ プレートガイド

大崎市誕生10周年記念 切手を発売

☎ 三本木郵便局 ☎ 52-3060

大崎市は近隣1市6町が合併して誕生し、今年で10周年を迎えます。大崎市誕生10周年を記念した切手が、県内の郵便局で発売されています。市内の風景や催事、伝統工芸などの「宝」が切手となり、見て楽しく、受け取って嬉しい切手です。

販売場所 大崎市・栗原市・加美町・美里町・涌谷町内の全郵便局と仙台中央局(計60局)

※一部の簡易郵便局では販売していません。

販売数 初版 2,000部

※増版の予定などはお問い合わせください。

料金 1シート(820円分)を1,300円で販売



第6回おおさき鳴子温泉 菜の花フェスティバル

☎ 菜の花フェスティバル実行委員会事務局(有限会社千田清掃) ☎ 27-3151

鳴子温泉を会場に、郷土芸能の披露やご当地グルメの販売、さまざまな現場で活躍する作業車の試乗体験、再生可能エネルギーの展示などが行われます。

日時 4月24日(日) 9時30分～15時

場所 鳴子温泉川渡河川敷公園、菜の花畑

■野外ステージ

よさこい踊り、こけし囃子・温泉小唄・

鳴子踊り、中山温泉御神楽、古川高等学校

吹奏楽部演奏、ゆるキャラじゃんけん大会など

■展示

働く車大集合(自衛隊車両、パトロールカー・白バイ、消防はしご車、高所作業車、バイオディーゼル車両ほか)、バイオカー試乗、ミニSL試乗、バイオマス啓発展示、おもしろ自転車・トライク乗車、ドッグランコーナーなど

■出店

どぶろく試飲・飲料販売、農産物・海産物販売、鳴子ちゃんこ鍋・鬼焼きそば、ナポリタンなどの模擬店



大崎市誕生10周年記念 まつやま桜まつり

☎ 松山観光協会(松山総合支所地域振興課農林商工担当) ☎ 55-2112

松山御本丸公園は、大崎平野を一望できる高台にあります。

春の陽気を誘う満開の桜の下で、歌謡ショーや踊りを楽しみながら、お花見をしませんか。

日時 4月17日(日) 11時30分～14時

場所 松山御本丸公園

■歌謡ショー

出演 第7回フランク

永井歌コンクールの

入賞者、第31回秋の山

唄全国大会・第15回長

持唄全国大会・第11回

宮城菱取り唄全国大会

の優勝者

■踊り

出演 沢流一座



昨年の様子

加護坊桜まつり

☎ 加護坊桜まつり実行委員会(田尻総合支所地域振興課農林商工担当) ☎ 39-1115

約2,000本の桜が咲き乱れる加護坊山で「加護坊桜まつり」が開催されます。期間中は、ライトアップされた夜桜が楽しめます。



期間 4月8日(金)～5月5日(木)

ライトアップ 18時30分～21時30分

※期間中、加護坊四季彩館は21時まで営業します。(天候などにより変更する場合あり)

■さくらフェア

田尻地域の特産品や地場産品を販売します。

期間 4月15日(金)～5月5日(木) 10時～16時

場所 とんがりぼうし(加護坊四季彩館隣)

第23回一ノ蔵「蔵開放」

☎ 株式会社一ノ蔵 ☎ 55-3322

松山地域の酒蔵「一ノ蔵」で、お酒の「一ノ蔵」を丸ごと味わう春祭りです。一ノ蔵を堪能してください。



昨年の様子

日時 4月23日(土) 9時30分～14時

※酒ミュージアムは9時30分から17時までです。

■第1会場 一ノ蔵本社

蔵人が案内する酒蔵見学や、しぼりたてのお酒などの各種試飲コーナー、ステージショーや子ども向けゲームコーナーがあります。

■第2会場 松山酒ミュージアム

大和伝 刀匠「九代目法華三郎信房刀剣展」を開催します。当日は無料で入館できます。

■シャトルバスの運行

車を運転する人には、お酒の提供はできません。JR松山町駅からのシャトルバスを運行しますので、お酒を飲む人は、バスを利用してください。