

図書館のたのしみ

☎ 図書館 ☎ 22-0002

vol.128 便利機能の紹介!

新図書館オープンに向けて、現在、およそ19万点の図書資料を分類ごとに振り分け、シール・ラベルの貼り替えを行ったり、箱詰作業などを行っています。

建築工事現場では、建物の内装、外装工事が進み、完成も間近となってきました。

今日は、新図書館での便利機能を紹介します。



工事が進む内装

セルフ貸し出し機

本を借りる人が、自分で貸し出し処理を行えるようになります。貸し出しは、一度に10冊程度まで可能です。図書館利用カードがあれば、誰でも簡単に操作でき、素早く貸し出し処理が行えます。

オンラインデータベース

図書館のパソコンで、新聞や雑誌などさまざまな出版物から集めた記事を読覧することができます。

また、日本有数の事典・辞書サイトからキーワードを一度に検索できるサイトも収録されており、専門的な事柄や時事情報など、簡単に検索できます。

貸し出し手続き確認ゲート

不正持ち出しの防止ゲートを入口に設置します。貸し出し処理がされていない図書資料を持ち出すと警告音となるシステムで、確実な図書管理に役立っています。

図書資料の返却忘れはありませんか?

旧図書館での貸し出し後、いまだに返却されていない本、DVD、CDが2,000点以上あります。早めに、図書館正面玄関前に設置してあるブックポストへ、返却をお願いします。

83.5MHz 市政情報放送中

ラジオ、インターネットで市政情報が聴取できます。

おおさきエフエム放送 (<http://oosaki-fm.or.jp/>)

FM周波数 83.5MHz

月～金曜日 ①7:30～7:35 ②12:00～12:05 ③17:50～17:55

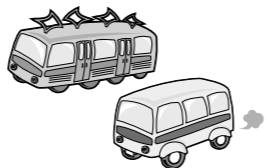
土・日曜日 ①5:10～5:20 ②9:00～9:10 ③12:00～12:10

おおさき公共交通シンポジウム

☎ まちづくり推進課地域自治・NPO 担当

☎23-5069 ☎23-2427

「地域の暮らしの足」である公共交通の利用や活用方法について、考えてみませんか。



日時 3月24日(金) 13時開場 13時30分開演

場所 芙蓉閣

対象 公共交通に関心のある人

定員 100人(先着順)

料金 無料

申込 3月22日(水)まで、住所・氏名・連絡先を明記し、ファクスまたはメール(machi@city.osaki.miyagi.jp)でまちづくり推進課に申し込み

■講演「地域の暮らしの足を考える」

時間 13時50分

講師 交通ジャーナリスト 鈴木 文彦 氏

■パネルディスカッション

時間 15時15分

コーディネーター 宮城大学事業構想学部教授、大崎市地域公共交通活性化協議会会長 徳永 幸之 氏

パネリスト 鈴木 文彦氏、各地域内公共交通運営委員

かおる 醸室 春まつり

☎ (株)醸室 ☎21-1020

楽しい企画盛りだくさんの春まつりに、足を運んでみませんか。



期間 3月31日(金)まで

場所 みちのく古川食の蔵 醸室

■観光物産センター4周年記念イベント

期日	内容
10日(金)～12日(日)	古川八百屋市 in Dōzo、お楽しみ抽選会(1,000円以上購入した人)、釜神様風船プレゼント
10日(金) 10時～	紅白もちの振る舞い(先着100人)
11日(土) 11時～	おしるこの振る舞い(先着100人)
12日(日) 11時～	醸室なべの振る舞い(先着100人)

■春まつり期間限定メニュー

醸室テナントで限定メニューを販売

■第9回大崎蔵のひな祭り

日時 3月5日(日)まで 10時～16時(最終日は14時まで)

初めての古文書講座

講演「旅人がみた江戸時代」

☎ 岩出山公民館 ☎72-0357

岩出山の佐々木家に伝わった旅の記録をもとに、江戸時代の人々や社会について、講演を聞いてみませんか。

日時 3月11日(土) 13時開場 13時30分開演

場所 岩出山公民館(スコレハウス)

定員 100人(先着順)

料金 無料

申込 不要

講師 東北大学東北アジア研究センター 准教授 荒武 賢一朗 氏



▼江戸時代の旅行マニユール本「旅行用心集」(文化7年・1810年刊)

市民農園利用者募集

☎ 農林振興課農業経営係 ☎23-7090 ☎23-7578

市民農園を利用して、野菜などを育ててみませんか。

■チェリーファーム(古川地域)

場所 古川桜ノ目字飯塚江22(10区画程度)

貸出期間 4月～12月

料金 1区画 5,000円(年間)

対象 大崎市民

付帯設備 給水設備、貸出用農機具(一部有料)、トイレ、区画ごとの駐車場など

申込 チェリーファーム管理組合まで電話(28-3338)で申し込み(随時受け付け)

■上古川ふれあい農園(古川地域)

場所 古川上古川字屋敷71(15区画程度)

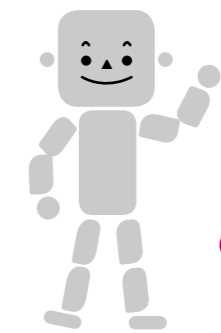
貸出期間 通年

料金 1区画 5,000円(年間)

対象 大崎市民

付帯設備 給水設備、貸出用農機具(一部有料)、トイレ、区画ごとの駐車場など

申込 上古川ふれあい農園管理組合まで電話(22-3547)で申し込み(随時受け付け)



ミテ・キイテ・カンジテ
ウゴキダス

オオサキ プレイガイド

公開制作

「釜神を彫る」完成展

☎ 大崎市民ギャラリー緒絶の館 ☎21-1466

昨年7月に彫刻家 千葉 照男氏が公開制作を行った釜神の完成作品を展示します。



期日 3月1日(水)～12日(日)

時間 10時～17時

場所 大崎市民ギャラリー緒絶の館

料金 無料

その他 3月12日(日)は16時までの展示となります



■真山ふるさと交流農園(岩出山地域)

場所 岩出山上真山下外道13-2(45区画程度)

貸出期間 4月～12月

料金 1区画 5,000円(年間)

対象 市内外問わず日常管理できる人

付帯設備 給水設備、貸出用農機具(一部有料)、トイレ、区画ごとの駐車場など

申込 3月14日(水)まで、住所・氏名・年齢・希望区画を明記しファクス(77-2567)またはメール(mayama@orion.ocn.ne.jp)で真山地区公民館に申し込み