

2 公立幼稚園、私立幼稚園

☎教育委員会学校教育課 ☎ 72-5033

■対象

【公立】市内在住の4・5歳児(川渡・田尻・大貫幼稚園は3歳児から)

【私立】各幼稚園にお問い合わせください。

■費用 ※詳細は各幼稚園にお問い合わせください

【公立】保育料 5,000円(1カ月)、入園料 3,000円(入園時)、制服・教材代など 15,000円程度(入園時) ※別途給食費あり

【私立】①・③・⑧の園は、世帯の市民税額などで保育料が決まります。②・④～⑦の園は、就園奨励費補助金の制度があります。

■保育時間

【公立】月～金曜日 8時30分～13時

【私立】各幼稚園にお問い合わせください。

－申込方法－

10月2日(月)から各幼稚園で配布する入園案内書に必要事項を記入し、各幼稚園へ申し込みしてください。

■受付期間・時間

【公立】11月1日(水)～10日(金) 8時30分～16時30分

【私立】11月1日(水)～

3 子育て支援総合施設、認定こども園

☎子育て支援課保育所係 ☎ 23-6045

保育所と幼稚園の両方の機能をもつ施設です。利用方法や世帯の状況によって保育所部門または幼稚園部門を選択し、各受付場所に申し込みしてください。

－対象児童、費用、保育時間、申込方法、受付施設－

【保育所部門】8ページに記載の保育所(園)、小規模・家庭的保育施設と同様です。内容を確認し、申し込みしてください。

【幼稚園部門】9ページに記載の幼稚園と同様です。各施設に申し込みしてください。

4 放課後児童クラブ

☎子育て支援課児童福祉係 ☎ 23-6045

■対象

市内の小学校に在学し、昼間、就労などで保護者が家庭にいない児童

■費用

通年利用:月額3,000円

学年始・学年末休業:1,000円

夏季休業:5,000円、冬季休業:1,000円

緊急一時預かり:日額500円

－申込方法－

10月16日(月)から各施設(右表の問合・申込先)で配布する申込書類に必要事項を記入し、各施設へ利用児童と同伴で直接申し込みしてください。また、申込書類は各地域の就学時健診などでも配布します。

※継続利用を希望する児童も申請が必要です。

■申込期間

11月1日(水)～30日(木)

※①～⑦の施設は問合・申込先が実施施設です。

公立幼稚園一覧

施設名	住所	問合先
にじの子幼稚園	古川飯川字熊野59	☎ 26-2325
ゆめのさと幼稚園	古川荒谷字樋ノ口62-2	☎ 28-1606
富永幼稚園	古川富長字五右工門6-2	☎ 28-2183
鹿島台第一幼稚園	鹿島台平渡字小沢9-19	☎ 56-2660
川渡幼稚園	鳴子温泉字築沢29	☎ 84-7243
田尻幼稚園	田尻通木字新一所谷1-1	☎ 39-1135
大貫幼稚園	田尻大貫字境36-1	☎ 39-0320

私立幼稚園一覧

施設名	住所	問合先
①古川幼稚園	古川中里一丁目3-16	☎ 22-0593
②木の実幼稚園	古川前田町3-28	☎ 22-1422
③純心幼稚園	古川七日町2-13	☎ 22-0365
④千手寺幼稚園	古川千手寺町一丁目10-45	☎ 22-7271
⑤白梅幼稚園	古川駅東二丁目11-2	☎ 23-0871
⑥まこと幼稚園	古川福沼三丁目8-12	☎ 23-0431
⑦まとば幼稚園	古川幸町一丁目5-10	☎ 23-0838
⑧いわでやま幼稚園	岩出山字二ノ構44-2	☎ 72-1349

子育て支援総合施設一覧

施設名	住所	問合先
松山あおぞら園	松山千石字舁形150-1	☎ 55-2562
三本木ひまわり園	三本木字鹿野沢7-1	☎ 52-2333
鹿島台なかよし園	鹿島台木間塚字小谷地478-1	☎ 57-2271
田尻すまいる園	田尻沼部字新堀60	☎ 38-2555

認定こども園一覧

施設名	住所	問合先
太陽認定こども園	古川福浦二丁目2-28	☎ 23-0586
虹の精認定こども園	古川福浦字道上147-1	☎ 23-5077
鳴子保育園(名称未定)	鳴子温泉字上鳴子19-1	☎ 83-2153

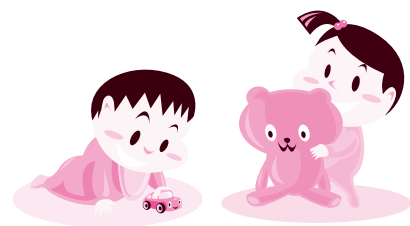
放課後児童クラブ一覧

放課後児童クラブ名	対象学区	問合・申込先
①古川わかば放課後児童クラブ	古川第一小	古川中央児童館 ☎ 23-0430
②古川なかよし放課後児童クラブ	古川第二小	古川東児童センター ☎ 23-1055
③古川めだか放課後児童クラブ	古川第三小	古川南児童センター ☎ 22-3610
④古川あすなろ放課後児童クラブ	古川第四小	古川大宮児童センター ☎ 23-1120
⑤古川つくしんぼ、第2つくしんぼ放課後児童クラブ	古川第五小	古川稲葉児童センター ☎ 24-8513
⑥三本木放課後児童クラブ	三本木小	三本木児童交流センター ☎ 52-2078
⑦鹿島台放課後児童クラブ	鹿島台小	鹿島台中央児童館 ☎ 56-4672
⑧松山放課後児童クラブ(施設:松山放課後児童クラブ室)	松山小	松山総合支所市民福祉課 ☎ 55-5020
⑨岩出山放課後児童クラブ(施設:岩出山小学校)	岩出山小	岩出山総合支所市民福祉課 ☎ 72-1214
⑩鳴子放課後児童クラブ(施設:鳴子小学校)	鳴子小	鳴子放課後児童クラブ ☎ 82-2188
⑪田尻放課後児童クラブ(施設:田尻幼稚園)	田尻小	田尻沼部放課後児童クラブ ☎ 39-3955
⑫田尻沼部放課後児童クラブ(施設:田尻保健センター)	沼部小	
⑬田尻大貫放課後児童クラブ(施設:大貫幼稚園)	大貫小	



入所・入園する

児童を募集します



1 保育所(園)、小規模・家庭的保育施設

☎子育て支援課保育所係 ☎ 23-6045

■対象

市内在住で、親の就労や病気などの理由で家庭内保育が受けられない生後2カ月(出生予定日が平成30年2月1日まで)から就学前の児童

※施設によって生後57日目から預かります。詳しくはお問い合わせください。

■費用

3歳児未満 7,000円～50,000円(1カ月)

3歳児以上 5,000円～40,000円(1カ月)

※ひとり親世帯・兄弟などを対象に軽減になる場合があります。

■保育時間

月～土曜日(祝日・年末年始除く) 7時～19時

※施設によって開所・閉所時間が異なります。

－申込方法－

10月25日(水)から下記受付施設で配布する申込書類と添付の書類をそろえて、期間内に持参または子育て支援課(古川七日町1-1)へ郵送で申し込みしてください。申込書などは市ウェブサイト(<http://www.city.osaki.miyagi.jp/index.cfm/16,0,56,143,html>)からも入手できます。

■申込期間

11月1日(水)～22日(水)(必着)

※期間後も受け付けますが、入所選考は期間内に受け付けたものを優先します。

■申込先・受付時間

受付施設(場所)	受付時間
・子育て支援課保育所係、鹿島台・岩出山・鳴子総合支所市民福祉課 ・子育て支援総合施設(松山あおぞら園、三本木ひまわり園、鹿島台なかよし園、田尻すまいる園)	8時30分～17時15分
子育てわくわくランド(月～金曜日のみ)	9時～16時

※市役所・施設の閉庁日を除く

■申込書類(必要書類)

①支給認定申請書、②入所申込書、③父母の稼働状況報告書など、保育の必要性を証明する書類、④平成29年度住民税課税非課税証明書(父・母が平成29年1月1日に市外に住んでいた場合のみ)、⑤マイナンバー(個人番号)記入用紙

施設一覧(子育て支援総合施設は9ページ)

	施設名	住所
保育所(園)	古川北町保育所	古川北町四丁目4-25
	古川西保育所	古川諏訪三丁目3-10
	古川たんぼぼ保育所	古川小稲葉町8-15
	古川東町カトリック保育園	古川東町5-35
	こぼと保育園	古川大宮一丁目4-47
	宮城第一保育園	古川駅東一丁目4-46
	古川みなみ保育園	古川穂波三丁目4-38
	さくら保育園	古川稲葉一丁目10-33
	古川ももの木保育園	古川駅東二丁目10-70
	わかば保育園	古川穂波一丁目7-31
	ほなみの杜保育園	古川石森字本宮崎129-1
	鴻ノ巣保育園	古川稲葉字鴻ノ巣144-1
	わんぱく保育園	古川沢田字新原際126-3
	大幡保育園	古川大幡字月蔵70-1
	いちよう保育園	古川李埜二丁目7-48
	わかば第二保育園	古川穂波八丁目13-32
	えがの保育園	古川宮内字西高畑47
	大崎キッズイマジン保育園	古川塚目字屋敷32-1
	古川くりの木保育園	古川福沼二丁目18-30
	かえて保育園	古川小稲葉町11-12
バオバブ保育園	古川北稲葉三丁目12-37	
わかば第三保育園	古川城西二丁目6-31	
スケッチ保育園	古川駅南二丁目2-1	
鹿島台保育園	鹿島台広長字内ノ浦143-1	
池月保育所	岩出山池月字下宮道合30-7	
岩出山保育所	岩出山字下川原町105-1	
岩出山保育所真山分園	岩出山字上真山下外道17-1	
川渡カトリック保育園	鳴子温泉字坂ノ上87	
鬼首保育所(へき地保育所)	鳴子温泉鬼首字八幡原1	
小規模・家庭的保育施設	のんちゃんハウス	古川穂波八丁目15-2
	ゆりかご保育園	古川千手寺町一丁目5-26
	つくし保育園	古川穂波二丁目4-18
	ぼかぼか保育園	古川福浦一丁目4-41
	榎おむすび保育園古川福沼園	古川福沼一丁目3-1
	マザーズルーム	古川沢田字立海道112-5
	にこにこ保育園	古川字本鹿島162-1
	バイリンガル保育園	古川穂波三丁目7-47-2
	バイリンガル保育園アネックス	古川穂波三丁目7-47-2
	バイリンガル保育園ナーサリー	古川穂波三丁目7-46
	宮沢とまと保育園	古川桜ノ目字新沢目97-1
	穂波の郷育伸キッズ	古川穂波六丁目2-19
	緑のそよ風保育園	岩出山字細峯2-8
	ケヤキズとおかまち保育園	古川十日町3-19
	中里メリー保育園	古川中里六丁目4-1
	もりのなかま保育園大崎古川園	古川大宮七丁目3-2