

図書館のたのしみ

問 図書館 ☎22-0002

vol.140 調べもののお手伝い

日常の、なに?なぜ?の疑問は、インターネットで簡単に調べられますが、時には図書館の本や新聞で調べてみるのはいかがでしょうか。

図書館では、利用者の問い合わせに応じて、図書の照会や検索ができるレファレンスサービスがあります。

例えば、三月といえば「弥生」、「ひなまつり」…弥生とは?ひなまつりはいつから?など、調べもののお手伝いをします。

今月のおすすめ本

『図書館のプロが教える(調べるコツ)』

▶ 浅野高史+かながわレファレンス探検隊 著

▶ 柏書房 刊

予想もつかない調べもの依頼を図書館員流のテクニックで楽しく提供する事例を掲載。



『植物図鑑』

▶ 有川浩 著

▶ 角川書店 刊

植え込みの中から拾った男との同居生活。楽しくておいしい道草は、やがて二人の恋に…巻末に特別付録の道草料理レシピ付。



『辞典・資料がよくわかる事典』

▶ 深谷 圭助 監修

▶ PHP研究所 刊

調べることが楽しくなる、辞典・資料を読むコツなどをわかりやすく解説。辞典の歴史や国語辞典ができるまでも紹介。



おはなし会 (絵本などの読み聞かせ)

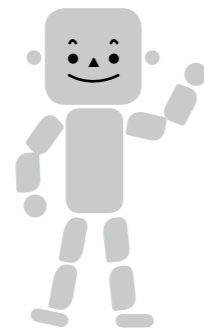
日時 毎週水曜日・土曜日 10時30分～11時

対象 水曜日:0～2歳、土曜日:幼児

FMradio FMラジオで市の情報を発信中

▷ オオサキノラジオ:77.1MHz (<http://www.datefm.jp/yunorazi/>)
毎週木曜日 12:00～12:30

▷ おおさきエフエム放送:83.5MHz (<http://oosaki-fm.or.jp/>)
月～金曜日 ①7:30～7:35 ②12:00～12:05 ③17:50～17:55
土・日曜日 ①5:10～5:20 ②9:00～9:10 ③12:00～12:10



ミテ・キイテ・カンジテ
ウゴキダス

オオサキ プレイガイド

岩出山地域小学校統合に伴う

合同閉校式



問 教育総務課学校教育環境整備推進室

☎72-5032

平成30年4月に岩出山小学校、西大崎小学校、上野目小学校、池月小学校、真山小学校の5校が統合します。統合にあたり、5校の合同閉校式と閉校記念式典を行います。

たくさんの思い出が詰まった小学校とのお別れに、皆さんの来場をお待ちしています。

■合同閉校式

日時 3月21日(水) 8時40分～10時

場所 岩出山文化会館(スコーレハウス)

内容 各小学校の児童による校歌斉唱と校旗返納

■閉校記念式典

合同閉校式終了後に各小学校の体育館を会場に開催します。詳しくは各小学校へお問い合わせください。

問い合わせ先 岩出山小学校(☎72-0029)、西大崎小学校(☎72-2006)、上野目小学校(☎72-1414)、池月小学校(☎78-2006)、真山小学校(☎77-2301)

春の火災予防運動

「未来まで 燃やしてしまう 小さな火」

平成29年度大崎広域防火標語

3月1日(木)から7日(水)まで、全国一斉に春の火災予防運動が実施されます。

市では3月1日から31日までを「火災予防強化月間」と定め、消防団などによる巡回警戒を強化します。

これからの季節は、空気が乾燥し火災が発生しやすくなります。火の取り扱いには十分に注意し、火災から尊い命と貴重な財産を守りましょう。

問 防災安全課消防担当 ☎23-5144

初めての古文書講座

仙台藩の参勤交代

問 岩出山公民館 ☎72-0357

須江家所蔵の伊達齊邦公下向行列絵巻を鑑賞し、仙台藩の参勤交代について、講演を聞いてみませんか。

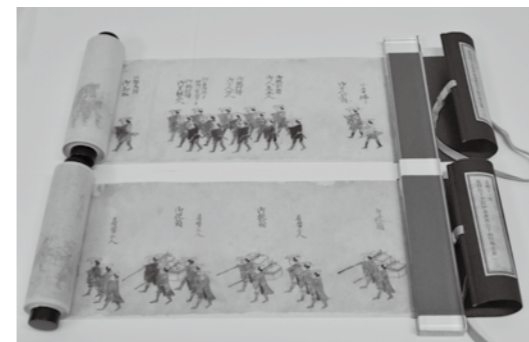
日時 3月10日(土) 9時30分開場 10時開演

場所 岩出山公民館(スコーレハウス)

定員 100人(先着順)

申込 不要

講師 東北文化学園大学 大学事務局地域連携センター 副センター長 渡邊 洋一 氏



▼文政十一年 従四位下少将伊達齊邦公下向行列次第(絵巻)

かおる 醸室春まつり

お姫様変身体験会

問 (株)醸室 ☎21-1020

伊達家の愛姫や五郎八姫をイメージした衣装でお姫様に変身しませんか。ひな段飾りの前で記念撮影もできます。

日時 3月3日(土) 11時～16時

場所 みちのく古川食の蔵 醸室 母屋1

対象 3歳から小学校低学年女児および成人女性

料金 1,800円

申込 姫まち文化研究所へ電話(☎080-1851-1802)またはEメール(princessiroha616@gmail.com)で申し込み(予約優先)



市民農園利用者募集

問 農林振興課農業経営係 ☎23-7090 FAX23-7578

市民農園を利用して、野菜などを育ててみませんか。

■チェリーファーム(古川地域)

場所 古川桜ノ目字鹿島地内(10区画程度)

貸出期間 4月～12月

料金 1区画 5,000円(年間)

対象 大崎市民

付帯設備 給水設備、貸出用農機具(すべて無料)、トイレ、区画ごとの駐車場など

申込 チェリーファーム管理組合まで電話(☎28-3343)で申し込み(随時受け付け)

■上古川ふれあい農園(古川地域)

場所 古川字上古川屋敷13(15区画程度)

貸出期間 4月～12月

料金 1区画 5,000円(年間)

対象 大崎市民

付帯設備 給水設備、貸出用農機具(すべて無料)、トイレ、区画ごとの駐車場など

申込 上古川ふれあい農園管理組合まで電話(☎22-3547)で申し込み(随時受け付け)



真山ふるさと交流農園

■真山ふるさと交流農園(岩出山地域)

場所 岩出山字上真山下外道13-2(45区画程度)

貸出期間 4月～平成31年2月

料金 1区画 5,000円(年間)

対象 市内外問わず日常管理ができる人

付帯設備 給水設備、貸出用農機具(一部有料)、トイレ、区画ごとの駐車場など

申込 3月14日(水)まで、真山地区公民館に電話(☎77-2567)で申し込み(締め切り後も空き区画がある場合は随時受け付け)