

図書館のたのしみ

問 図書館 ☎22-0002

vol.151 笑う門には福来る

暦の上では春が近づいていますが、まだまだ寒さが厳しい季節。外に出るのもおっくうな日々が続いている人も多いのではないのでしょうか。

今月の特集コーナーのテーマは「笑い」です。日本の伝統芸能である落語・狂言から思わずクスッと笑えるような本まで、笑いにまつわるさまざまな本を紹介いたします。

笑いで寒さを吹き飛ばし、福を呼び込みましょう。

今月のおすすめ本

『落語のひみつ』

- ▶ 桂 平治 案内人
- ▶ 大友 浩 著、阿部 伸二 絵
- ▶ 芸術新聞社 刊

落語初心者も常連も、落語の秘密を知るともっと楽しくなる。4つのキーワードから探る落語の世界。



『イナカ川柳』

- ▶ TV Bros. 編集部 編
- ▶ 文藝春秋 刊

都会へのあこがれ、くどい人間関係。現代日本のイナカを笑いにくるんで詠んだ、テレビ情報誌の人気連載を単行本化した1冊。



『でっこりぼっこり』

- ▶ 高島 那生 作
- ▶ 絵本館 刊

巨人がマラソンをはじめると、地球に穴があいちゃった。どこかがへこめば、どこかがでっばる。ユーモアあふれるおはなし。

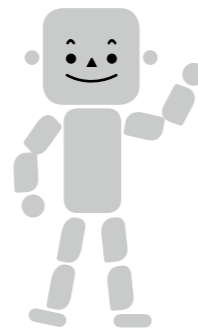


おはなし会(絵本などの読み聞かせ)

日時 毎週水曜日・土曜日 10時30分～11時
対象 水曜日:0～2歳、土曜日:幼児～小学生

FMradio FMラジオで市の情報を発信中

▷ FMラジオ: 毎週木曜日 12:00～12:30
77.1MHz (http://www.datefm.jp/yunorazi/)
▷ おおさきエフエム放送: 83.5MHz (http://oosaki-fm.or.jp/)
月～金曜日 ① 7:30～7:35 ② 12:00～12:05 ③ 17:50～17:55
土・日曜日 ① 5:10～5:20 ② 9:00～9:10 ③ 12:00～12:10



ミテ・キイテ・カンジテ
ウゴキダス

オオサキ プレイガイド

鉄道の駅・まちの駅・道の駅をつなぐ つるし雛巡りの旅



問 産業商工課商工振興担当 ☎23-7091

春を告げるつるし雛が市内4駅で同時展示されます。春の訪れを一足早く感じてみませんか。

期間 2月22日(金)～3月3日(日)

展示駅	場所
まちの駅	みちのく古川食の蔵 醸室 寺子屋ホール
鉄道の駅	JR 古川駅コンコース
道の駅	あ・ら・伊達な道の駅スパイラルホール 三本木道の駅やまなみ 亜炭記念館

※食の蔵 醸室の展示時間は10時～16時(最終日は14時まで)です。

祝 大崎耕土 世界農業遺産認定1周年記念 第3回 春をよぶ音楽祭



問 鹿島台瑞・華・翠交流施設(鎌田記念ホール) ☎56-6311

大崎祝祭合唱団や地元音楽団体など多数の出演のほか、特別ゲストに、バリトン歌手の小森輝彦氏、絵本作家の葉祥明氏、詩人の星乃ミミナ氏を迎えます。

日時 3月17日(日) 12時30分開場 13時開演
場所 鹿島台瑞・華・翠交流施設(鎌田記念ホール)
内容 邦楽、合唱、オペラ、世界農業遺産に関する講演・対談など
定員 300人
料金 指定席2,000円、自由席1,500円(前売り)
※当日は500円増し。
問合せ・販売先 コンサート実行委員会事務局(とみやまようこ音楽教室 ☎080-3148-7795)、文具の店高貞(☎56-2012)

初めての古文書講座 公開講演会

問 岩出山公民館(スコレハウス) ☎72-0357

近年、全国各地の諸大名から、伊達政宗や息子で岩出山城主となった宗泰に宛てた数多くの手紙が発見されました。その手紙を分析しながら、「政宗が宗泰に伝えたこと」を紹介いたします。

日時 3月3日(日) 13時30分～15時30分
場所 岩出山公民館(スコレハウス)
演題 「伊達政宗と宗泰」
講師 前仙台市博物館館長 佐藤憲一氏
定員 先着100人程度

～スコレカフェコンサート～ Festa de Flamenco フラメンコパーティー

問 岩出山文化会館(スコレハウス) ☎72-0357

さまざまなアーティストの音楽、芸術に気軽に触れ合えるロビーコンサート。今回は、大崎フラメンコサークル「エスペランサ」の出演です。土曜の午後は、学生のおもてなしと情熱あふれるフラメンコを楽しんでみませんか。

日時 2月9日(土) 13時30分開場 14時開演
場所 岩出山文化会館(スコレハウス)
内容 フラメンコ、古川学園高等学校パティシエ系列の学生によるスイーツの提供、美術部のアート作品の展示
定員 先着100人(スイーツの提供は先着80人)
その他 開演30分前からお菓子引換券を配布

第36回公民館まつり

問 中央公民館事業担当 ☎22-3001

中央公民館利用団体による年に1度の学習成果発表会です。

期日 3月2日(土)・3日(日)
場所 中央公民館

	日時	内容
2日(土)	10時～10時15分	開会式
	10時15分～12時	生涯学習講演会
	12時～16時30分	展示・体験
	13時～15時45分	フレッシュスポーツ発表会
3日(日)	15時45分～18時	ダンスパーティー
	9時30分～16時	ふれあい音楽会
	9時30分～15時 16時～16時15分	展示・体験 閉会式

■生涯学習講演会「あなたのまち、再発見! 珍・日本旅行in大崎」

日時 3月2日(土) 10時15分～12時

～講師プロフィール～

漫談家。昭和50年、青空つれし師に師事。歌謡ショーの司会を中心に活動。漫談のステージでは、独特のスタイルから「お笑い・吟遊詩人」と呼ばれている。

歌謡ショーの人気司会者として日本各地を訪ね歩いた経験から、歴史散歩家、タクシー評論家を自称し、発見した地域の魅力発信でも活躍中。



講師 青空 遊歩氏

■ふれあい音楽会 特別ゲスト演奏

日時 3月3日(日) 15時30分～16時
出演 名雪祥代氏(美里町出身サックスプレーヤー)

■体験コーナー

申込 2月1日(金)～22日(金)(土・日曜日、祝日を除く)に、中央公民館に電話で申し込み(先着順)
※パソコンは2月28日(木)まで申し込み

①お茶席 ※申し込みの必要はありません

日時 3月2日(土) 12時～15時

定員 120人

料金 200円

②フィルムステンド(小物の作成)

日時 3月2日(土) 13時～16時、3日(日)

9時30分～12時、13時～15時

定員 各日30人

料金 500円、800円(作成内容によって異なります)

③パッチワーク(内容はお問い合わせください)

日時 3月3日(日) 9時30分～12時

定員 6人

料金 1,000円

持ち物 洋裁道具

④編み物(マフラー作り)

日時 3月3日(日) 10時～12時

定員 10人

料金 1,100円

持ち物 棒針6～10号

⑤パソコン(エクセルで家計簿作成)

日時 3月3日(日) 10時～12時

定員 8人

料金 300円

持ち物 USBメモリ

