

地域交流センター(あすも)の講座

- 絵本の好きな子あつまれ! 10月26日(水) 10:00~11:00
パソコン教室 エクセルマクロ2「じゃんけん」ゲーム作成 10月19日(水) 18:30~20:30
みんなのロビーコンサート 10月11日(水) 正午~13:00

農林業系汚染廃棄物の焼却処理に関するお知らせ

東京電力福島第一原子力発電所の事故で放射能汚染された農林業系廃棄物の焼却処理を、中央クリーンセンター、東部クリーンセンターで実施しています。

各種測定結果(混焼期間:令和4年7月1日~7月31日)

Table with 4 columns: 項目, 中央, 東部, 合計. Rows: 搬入量, 最大搬入濃度.

排ガスの測定結果

Table with 3 columns: 項目, 中央, 東部. Rows: 1号炉, 2号炉.

※基準値:3カ月平均値が次式を満足すること。
セシウム134の濃度(Bq/m³) + セシウム137の濃度(Bq/m³) ≤ 1

焼却灰などの測定結果(単位:ベクレル/Kg)

Table with 3 columns: 項目, 中央, 東部. Rows: 飛灰, 焼却灰.

※基準値:1,193以下

大日向クリーンパークの放射性セシウム濃度の測定結果

Table with 2 columns: 放流水、地下水(井戸上部)、地下水(井戸下部), 不検出.

空間線量の測定結果(単位:マイクロシーベルト/時間)

環境省が市内および大崎地域広域行政事務組合に設置したモニタリングポスト15カ所それぞれの空間線量の平均値および最大値については、次の範囲でした。

Table with 3 columns: 測定期間, 平均値, 最大値. Rows: 7月1日~31日, 最大値観測場所.

空間放射線量の測定結果

Table with 3 columns: 9月14日測定, 地表面から1m, 地表面から0.5m. Rows: 市役所本庁駐車場, 松山総合支所, etc.

令和4年火災発生件数

Table with 4 columns: 種類, 発生, 前年比. Rows: 建物火災, 林野火災, etc.

令和4年交通死亡事故件数

Table with 4 columns: 内訳, 発生, 前年比. Rows: 発生件数, 死亡者.

メール配信サービス

防災行政無線の放送内容、不審者情報、各地域の震度情報を、携帯電話、スマートフォン、パソコンでリアルタイムで入手することができます。

防災安全課消防担当・交通防犯担当 ☎23-5144

空メールを送信して登録してください ↓ entry@www.bousai-osaki.jp

わんぱくタイム

日時 10月19日(水) 10時~正午
場所 鳴子川渡児童館
内容 元気に歩こう 親子えんそく
対象 就学前の子どもと保護者
持ち物 飲み物、着替え、タオル
申込 10月12日(水)まで電話で申し込み
☎ 鳴子川渡児童館 ☎84-7424

みんなともだちの日

日時 10月14日(金) 10時~11時
場所 古川西保育所
内容 ハロウィンの制作を楽しもう
対象 就学前の子どもと保護者
定員 親子3組
持ち物 飲み物、着替え、帽子
申込 10月7日(金)まで電話で申し込み
☎ 古川西保育所 ☎22-0983

配偶者・パートナーからの暴力(DV)に悩んでいませんか

専門相談員が電話相談、個別の面接相談を行っています。秘密は守られますので、気軽に相談してください。
日時 月曜~金曜日 9時~17時
場所 わいわいキッズ大崎
☎ 子育て支援課子ども家庭相談担当 ☎23-6048

若年性認知症のひと家族のつどい「せせらぎの会」

互いの悩みや、経験を語り合いながら仲間づくりをしませんか。
日時 10月22日(土) 10時~正午
場所 栗原市市民活動支援センター 多目的室
内容 交流会、レクリエーションなど
対象 若年性認知症と診断された人、その家族など
申込 10月18日(水)まで電話で申し込み
☎ 高齢介護課高齢福祉担当 ☎23-6085

家族介護教室・家族介護者交流事業

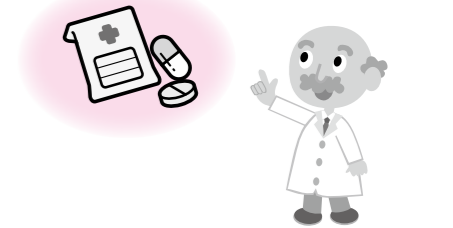
家族を介護している悩みを共有し、ミニ学習会と個別相談で、気分転換しませんか。
日時 10月14日(金) 10時~11時30分
場所 吉野作造記念館
内容 語り合おう「私の介護体験」
対象 高齢者を介護している家族
申込 開催日の3日前まで電話で申し込み
☎ 特定非営利活動法人ハッピーート大崎 ☎090-8610-8870

フラットいしかいサロン

気軽に健康相談ができます。この機会に生活習慣を見直してみませんか。
日時 10月13日(木) 10時~13時
場所 図書館(来楽里ホール)
内容 血圧測定、健康・栄養相談
☎ 大崎市在宅医療・介護連携支援センター ☎25-5376

ジェネリック医薬品を知っていますか

ジェネリック医薬品は、先発医薬品の特許が切れた後に販売される、先発医薬品と同じ有効成分を持つ医薬品です。品質・効き目・安全性を国が厳格に審査し、また最新の技術により、先発医薬品よりも飲みやすさや、使いやすさが改善されているものもあります。詳しくは、かかりつけの医師、薬剤師に相談してください。
☎ 県保健福祉部薬務課監視麻薬班 ☎022-211-2653



古川総合体育館のスポーツ教室

- バドミントン 開催日:火曜・木曜日 時間:10:00~正午 料金:2,000円
居合道 開催日:土曜日 時間:14:00~17:00 対象:一般初級者~ 料金:2,200円

※詳しくは、問い合わせください。

9月1日現在の大崎市の人口(単位:人・世帯)

Table with 8 columns: 地域, 男, 前月比, 女, 前月比, 計, 前月比, 世帯数. Rows: 古川, 松山, 三本木, etc.

市政情報課統計担当 ☎23-5091

今月の納税

Table with 2 columns: 市県民税, 国民健康保険税, 介護保険料, 後期高齢者医療保険料. Rows: 第3期, 第4期, 第4期, 第4期.

納期限:10月31日(月)
※市から送付する納付書や口座振替を利用している人の納期限です。口座振替を利用している人は、記帳にて残高と振替結果を確認してください。

納税課収納担当 ☎23-5148