

スマホ講座「スマホブートキャンプOsaki」参加者募集

スマートフォンについて基礎から学べる講座を開催します。

①応用編(LINE・カメラの使い方など)

Table with columns: 日時, 場所. Rows include dates from 9月11日 to 10月12日 and locations like 上野目地区公民館, 沼部公民館, etc.

②体験会(基本操作・LINEの使い方)

Table with columns: 日時, 場所. Row: 9月25日(月) 地域交流センター(あすも)

※体験会の参加は、1人1回までです。

■共通事項

対象 18歳以上の市民
講師 ①地域おこし協力隊員②ソフトバンク派遣講師

定員 先着各10人
持ち物 スマートフォン

申込 鬼首地区公民館、地域交流センター(あすも)で開催する講座は、開催日の1週間前までに、氏名・年齢・希望日・スマートフォンの有無を明記し、Eメール(sbk.osaki@gmail.com)、または平日9時から17時までに申込専用ダイヤル(☎080-7287-5338)に電話で申し込み

※その他の開催場所の場合は、各公民館に直接問い合わせ・申し込みをしてください。(上野目☎72-3144、岩出山☎73-1274、敷玉☎24-0750、沼部☎39-0213)

☎ 地域おこし協力隊員(富澤) ☎080-7287-5338

「法の日 司法書士相談会」を開催します

司法書士が無料で相談に応じます。
日時 10月1日(日) 10時~15時
場所 古川商工会議所 第3研修室
☎ 宮城県司法書士会事務局 ☎022-263-6755

総務省デジタル活用支援推進事業「スマートフォン講習会」

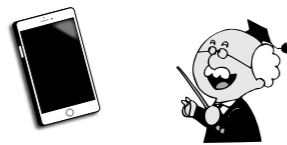
3日間の講習で、スマートフォンの操作を楽しく学びましょう。

Table with columns: コース, 期日, 時間. Rows include dates from 9月6日 to 9月15日 and times like 10:00~12:10, etc.

場所 第1回・第2回:地域交流センター(あすも)、第3回・第4回:鳴子公民館
内容 電源の入れ方、ボタン操作の仕方、地図アプリの利用方法、マイナポータル活用法、e-Taxの利用方法など
定員 先着各20人

持ち物 筆記用具、スマートフォン(貸し出し可能)
申込 平日の9時から17時30分までに(開催日の前日は正午まで)、電話で申し込み

☎ 一般社団法人宮城県年金協会 ☎022-266-4184



消費税のインボイス制度説明会・登録要否相談会

事業者を対象とした消費税のインボイス制度説明会を開催します。

Table with columns: 日時, 内容. Row: 9月13日(水) 10:00~11:45 ①インボイス制度説明会(仕組みから知りたい人向け)②登録要否相談会

場所 古川税務署 1階会議室
定員 先着10人(事前予約制)
申込 電話で申し込み
☎ 古川税務署法人課税第一部門 ☎22-2654

職業訓練センターの講座

■中堅社員フォローアップ研修
日時 10月12日(木)、13日(金) 9時~17時

料金 7,000円(テキスト代を含む)
定員 20人
申込期限 9月29日(金)

■表計算ソフト(エクセル)基礎コース
日時 10月5日(木)、12日(木)、19日(木) 9時~16時

料金 11,500円(テキスト代を含む)
定員 10人
申込期限 9月25日(月)

■共通事項
対象 雇用保険加入者
場所 大崎地域職業訓練センター
申込 申込書を大崎地域職業訓練センター(989-6156 古川西館3-9-10)へ持参、ファクス、郵送のいずれかで申し込み
☎ 大崎地域職業訓練センター ☎22-1509 FAX21-9550

環境フェア「もったいないフリーマーケット」出店者募集

家庭に眠っている物を出品し、リサイクルの輪を広げませんか。

期日 11月18日(出)
場所 鹿島台瑞華・翠交流施設(鎌田記念ホール)

出店内容 古着・古本など家庭の不要なもの(創作品、家電、飲食物、医薬品、チケット、金券などは不可)

対象 市民
募集区画 1区画当たり2.5メートル×2.5メートルを40区画程度(申し込み多数の場合は抽選)

申込 9月1日(金)から15日(金)までに、環境保全課で配布、または市ウェブサイトからダウンロードした申込用紙に必要事項を記入し、住所・氏名を記入した返信用封筒(長形3号・84円切手貼付)を添えて、環境保全課(989-6188 古川七日町1-1)へ持参または郵送(当日消印有効)のいずれかで申し込み

☎ 市ウェブサイト

☎ おおさき環境フェア実行委員会事務局(環境保全課内) ☎23-6074

おおさきGIAHS食の市で農産物などを販売しませんか

市内で生産・製造された農産物や農産加工物など、世界農業遺産「大崎耕土」をPR販売する出店者を募集します。

日時 毎週金曜日の開庁日、11時~14時

場所 市役所本庁舎1階 市民交流エリア屋内広場 パタ崎さん家

申込 出店日の前々月までに、申込フォームから申し込み

☎ 農政企画課世界農業遺産未来戦略室 ☎23-2281

☎ 農政企画課世界農業遺産未来戦略室 ☎23-2281

第11回大崎市田尻観光写真コンテスト作品募集

「撮っても(とって)もいい!たじり」をテーマに、撮影した写真や動画を募集します。

詳しくは、市ウェブサイトを確認してください。

募集期間 令和6年1月22日(月)まで
応募作品 ①写真の部:カラー写真で、「四切」、「四切ワイド」、「A4」サイズの作品②動画の部:6秒以内の作品(①②とも未発表のもの)

提出方法 ①印刷した作品で提出:応募用紙を添えて田尻総合支所地域振興課へ持参、または郵送(989-4308 田尻沼部字富岡183-3)②データで提出:件名を「田尻観光写真コンテスト」とし、作品名・住所・氏名・年齢・電話番号・撮影場所・撮影日を明記し、写真データ(JPEG)または動画データ(MPEG4)を田尻総合支所地域振興課のEメール(t-chiiki@city.osaki.miyagi.jp)へ送信後、電話連絡

☎ 市ウェブサイト

☎ 田尻総合支所地域振興課農林商工担当 ☎39-1111



「食べて・感じる大崎耕土スタンプリリー」参加店舗募集

郷土料理などを食べながら、1市4町の大崎地域内を周遊し、世界農業遺産「大崎耕土」を感じるイベントの参加店舗を募集します。

期間 11月1日(水)~12月22日(金)

対象 大崎地域(大崎市、色麻町、加美町、涌谷町、美里町)内に住所を有する飲食店や物産店など

申込 9月15日(金)までに電話、Eメール(osaki-giahs@city.osaki.miyagi.jp)、または申し込みフォームから申し込み

☎ 農政企画課世界農業遺産未来戦略室 ☎23-2281

☎ 農政企画課世界農業遺産未来戦略室 ☎23-2281

市民病院の職員を募集します

令和6年4月1日採用の市民病院職員を募集します(各職種若干名)

一次試験日 10月28日(出)

受付期間 10月12日(木)17時15分必着 ※当日消印有効ではありません。

受験申込書 市民病院ウェブサイトからダウンロード、または市民病院本院3階人事厚生課、各分院、診療所で配布 ※郵送で請求する場合は、封筒に「受験申込用紙請求」と記し、返信用封筒(角形2号・140円分の切手貼付)に宛先を明記し、同封してください。

申込方法 受験申込書(写真貼付)および223円分の切手を同封し、市民病院人事厚生課人事係(989-6183 古川穂波3-8-1)に持参、または簡易書留郵便などで提出

Table with columns: 職種, 受験資格. Rows include 行政(技術)(上級) and 行政(技術)(初級) with their respective exam requirements.

☎ 大崎市民病院人事厚生課人事係 ☎23-3311

市営住宅などの入居者募集

詳しくは、問い合わせください。

受付期間 9月1日(金)~12日(火)
申込 建築住宅課や各総合支所地域振興課で配布する申込用紙に記入し、宮城県住宅供給公社(980-0011 仙台市青葉区上杉1-1-20 ふるさとビル)に郵送で申し込み

※次回は、12月に募集します。

■市営住宅

Table with columns: 住宅名, 家賃月額(円), 間取り, 戸数. Rows include 古川西館, 古川十日町, 松山駅前, etc.

Table with columns: 住宅名, 家賃月額(円), 間取り, 戸数. Rows include 三本木混内山, 三本木南谷地, 鹿島台姥ケ沢, etc.

Table with columns: 住宅名, 家賃月額(円), 間取り, 戸数. Rows include 鹿島台鈴掛, 鹿島台福芦第二, etc.

Table with columns: 住宅名, 家賃月額(円), 間取り, 戸数. Rows include 鳴子温泉, 田尻沼部, etc.

Table with columns: 住宅名, 家賃月額(円), 間取り, 戸数. Rows include 田尻横須賀, 三本木混内山, etc.

Table with columns: 住宅名, 家賃月額(円), 間取り, 戸数. Rows include 松山, etc.

☎ 県住宅供給公社入居管理課 ☎022-224-0014

児童館であそぼう

Table with columns: 期日, 場所・申込先, 内容, 定員. Rows include 9月12日(火) 古川稲葉児童センター, etc.

時間 10時30分~11時30分
対象 就学前の子どもと保護者
申込 事前に電話で申し込み(先着順、定員になり次第締め切り)
☎ 各児童館・児童センター