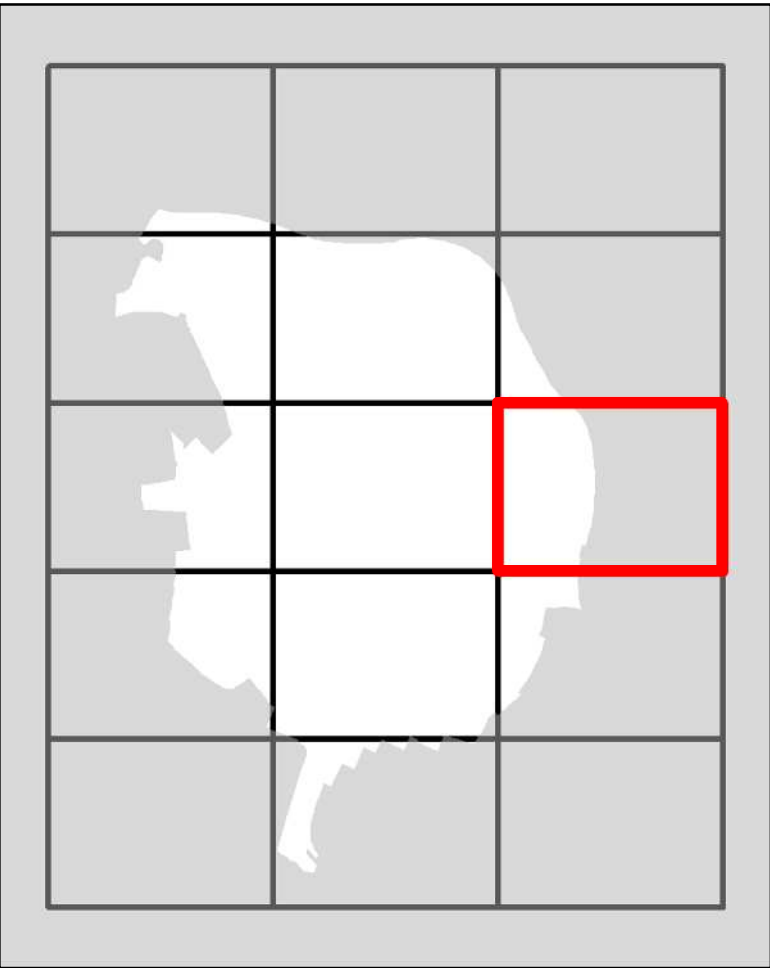
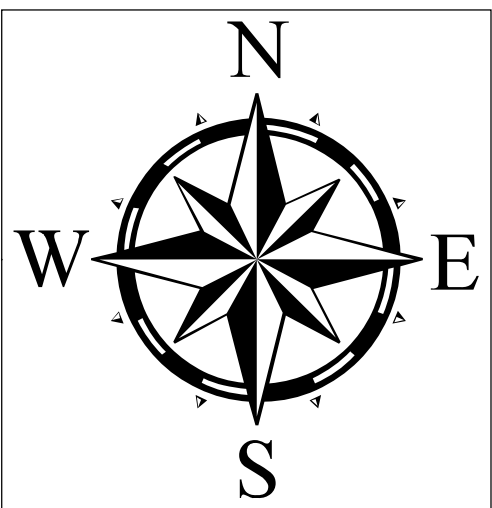


大崎市 古川地域
内水ハザードマップ



前提条件
1時間に
120mmの降雨
(総降雨量440.5mm)

このハザードマップについて(想定最大規模の降雨)
このハザードマップは、「浸水想定(洪水、内水)」の作成等のための想定最大外力の
認定手法 平成27年7月 国土交通省 水管理・国土保全局) に基づき設定した、1時
間には120mmの雨が降った場合の浸水想定区域を示しています。
なお、この浸水想定区域は公共下水道事業の全体計画区域及び区域外流入区域を
対象として、全編に一律の難係があった場合の浸水シミュレーション結果であり、内水
浸水想定区域外でも浸水が発生する場合や水深が異なることとなる場合があります。
また、浸水シミュレーションの実施にあたっては、河川の氾濫等を考慮していません。

No	名称 <small>(※印は福祉避難所です。)</small>	所在地	指定区分		
			地震	洪水	土砂災害
1	古川黎明高等学校	古川南第一丁目4-26	○	○	○
2	古川第一小学校	古川三ノ橋7-67	○	○	○
3	古川中学校	古川二ノ橋7-54	○	○	○
4	古川工業高等学校	古川北町四丁目7-1	○	体育館2階	○
5	古川第二小学校	古川南第三丁目16-1	○	校舎2階	○
6	古川高等学校	古川南町二丁目3-17	○	○	○
7	古川第三小学校	古川金五橋一丁目13-1	○	校舎2階	○
8	古川東中学校	古川南四丁目5-1	○	校舎2階	○
9	古川第四小学校	古川大宮八丁目2-1	○	校舎2階	○
10	古川第五小学校	古川穂波三丁目5-7	○	○	○
11	古川南中学校	古川穂波三丁目6-47	○	○	○
12	古川保健福祉プラザ前	古川三日町二丁目5-1	○	○	○

指定避難所

一定期間、避難者が滞在できる場所



【福祉避難所】と表示されている施設は、
他の不自由な方などを優先する福祉避難
所です。

地図の凡例

-  市役所
-  消防
-  警察
-  病院
-  雨水ポンプ場
-  防災倉庫
-  水位観測所
-  国道
-  県道
-  高速道路
-  鉄道

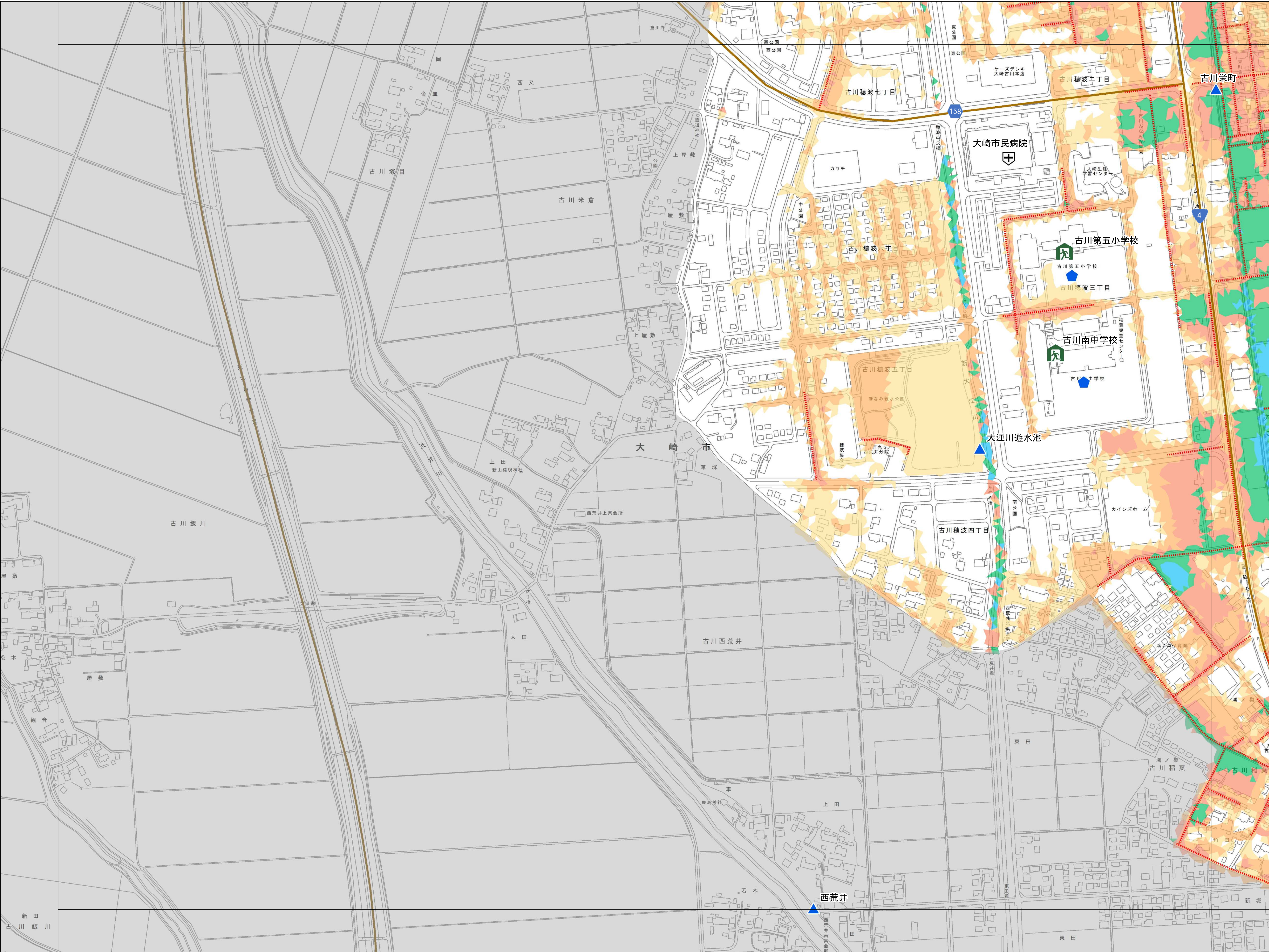
凡例 (浸水想定区域)

3m以上
2m以上～3m未満
1m以上～2m未満
50cm以上～1m未満
30cm以上～50cm未満
10cm以上～30cm未満
0cm以上～10cm未満

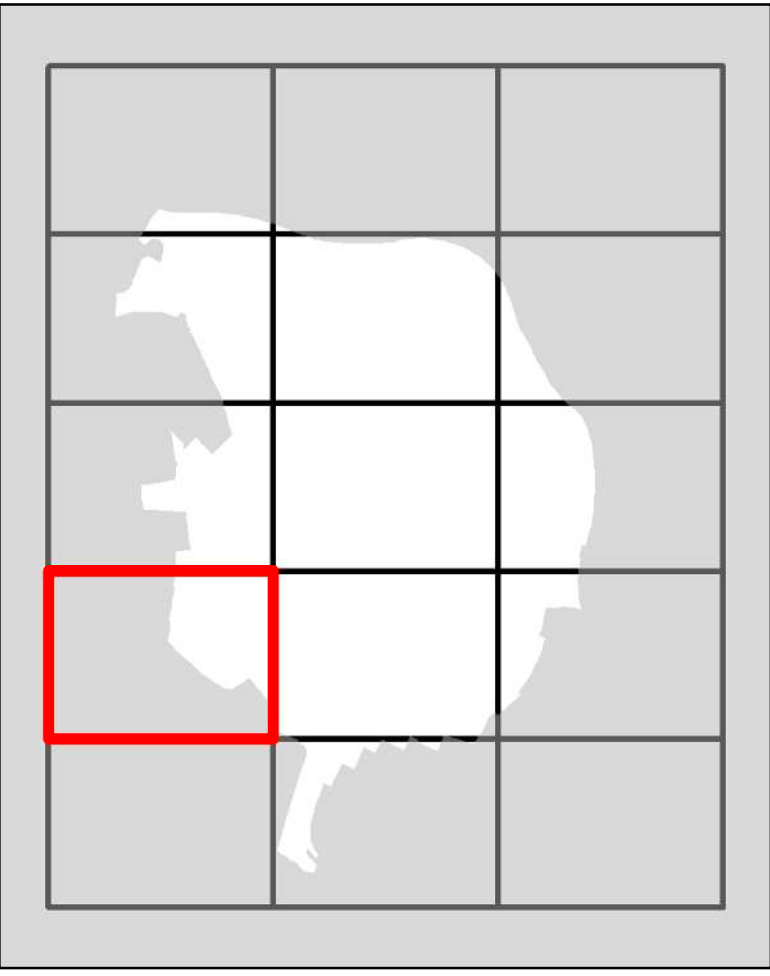
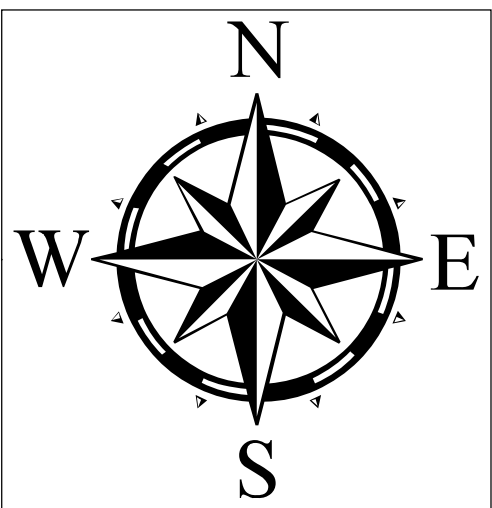
大雨時に浸水する恐れのある主要道路(浸水深30cm以上)
※降雨の状況によっては、実際の状況と異なる場合があります。

1:2,500
0 25 50 100 150 200
メートル

「測量法に基づく国土地理院長承認(使用)R2JHs1203」
・地形図は「国土地理院 基盤地図情報：基本項目(令和2年度更新)」を使用
・地盤高は「国土地理院 基盤地図情報：数値標高モデル(令和元年度更新)」を使用



大崎市 古川地域 内水ハザードマップ



前 提 条 件
1 時間に
120mmの降雨
(総降雨量440.5mm)

このハザードマップについて(想定最大規模の降雨)
このハザードマップは、「浸水想定(洪水、内水)」の作成等のための想定最大外力の
認定手法(平成27年7月、国土交通省、水管理・国土保全局)に基づき設定した、1時
間120mmの雨が降った場合の浸水想定区域を示しています。
なお、この浸水想定区域は公共下水道事業の全体計画区域及び区域外流入区域を
対象として、全線に一律の降雨があった場合の浸水シミュレーション結果であり、内水
浸水想定区域外でも浸水が発生する場合は浸水が認められる場合があります。
また、浸水シミュレーションの実施にあたっては、河川の氾濫等を考慮していません。

No	名称 <small>(※印は福祉避難所です。)</small>	所在地	指定区分		
			地震	洪水	土砂災害
1	古川黎明高等学校	古川園跡一丁目4-26	○	○	○
2	古川第一小学校	古川二ノ橋7-67	○	○	○
3	古川中学校	古川二ノ橋7-64	○	○	○
4	古川工業高等学校	古川北町四丁目7-1	○	体育館2階	○
5	古川第二小学校	古川福波三丁目16-1	○	校舎2階	○
6	古川高等学校	古川南町二丁目3-17	○	○	○
7	古川第三小学校	古川金五輪一丁目13-1	○	校舎2階	○
8	古川東中学校	古川地四丁目5-1	○	校舎2階	○
9	古川第四小学校	古川大宮八丁目2-1	○	校舎2階	○
10	古川第五小学校	古川穂波三丁目5-7	○	○	○
11	古川南中学校	古川穂波三丁目6-47	○	○	○
12	古川保健福祉プラザ前	古川三日町二丁目5-1	○	○	○

指定避難所

一定期間、避難者が滞在できる場所

【福祉避難所】と表示されている施設は、
他の不自由な方などを優先する福祉避難
所です。

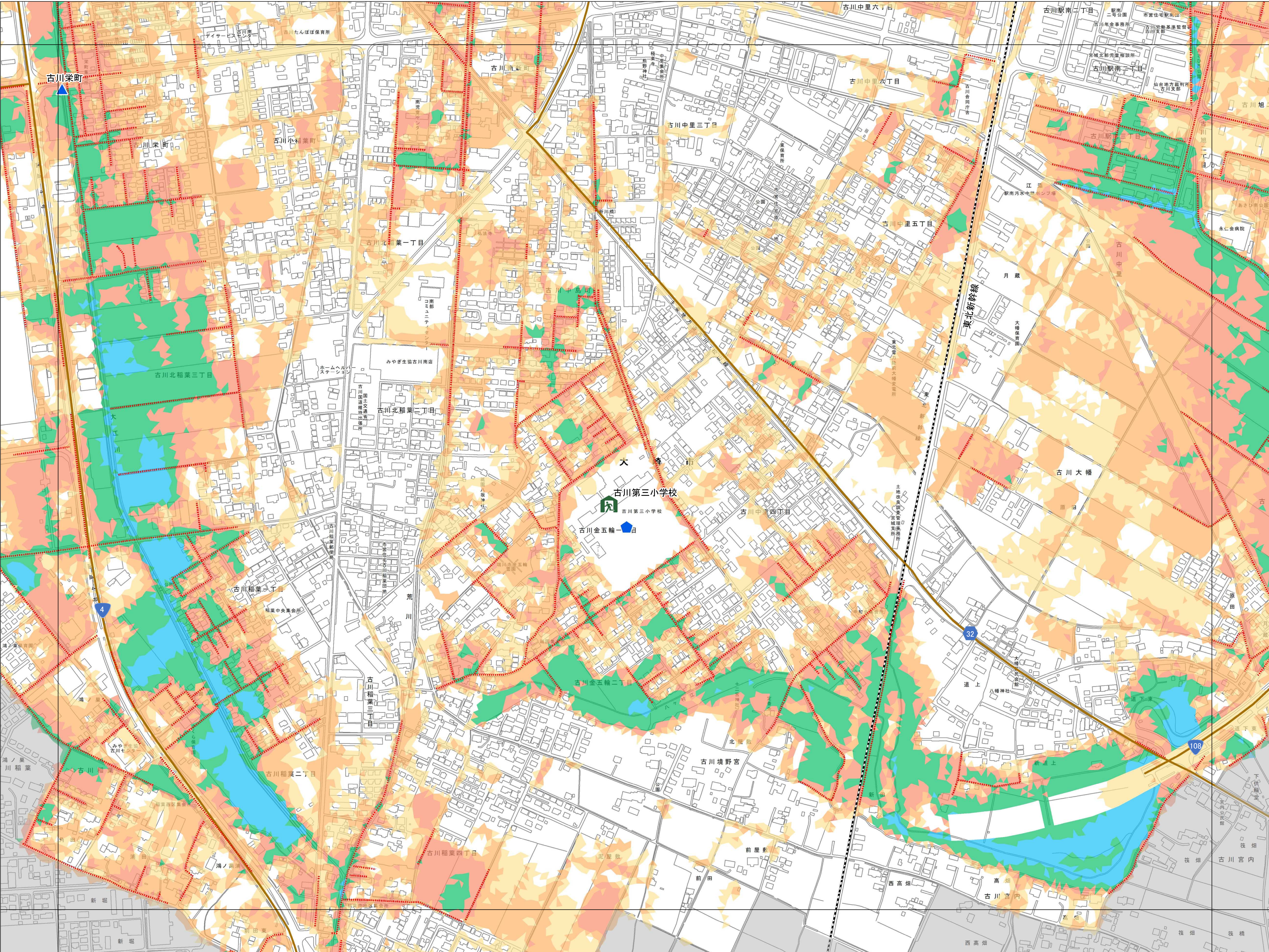
地図の凡例

- 市役所
- 消防
- 警察
- 病院
- 雨水ポンプ場
- 防災倉庫
- 水位観測所
- 国 道
- 県 道
- 高速道路
- 鉄 道

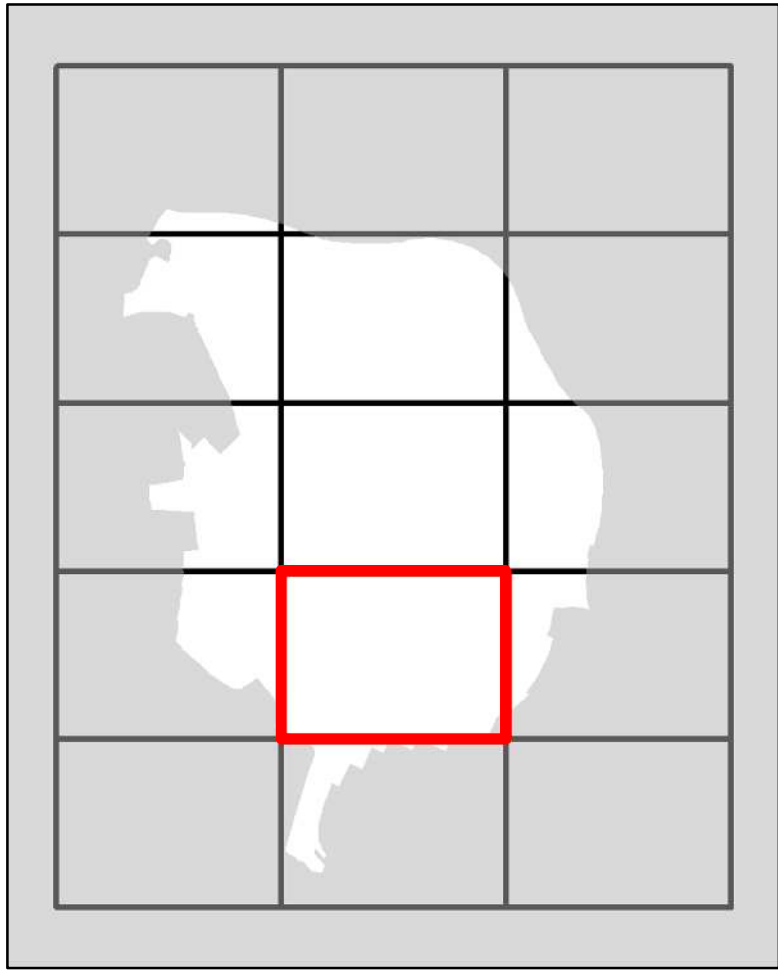
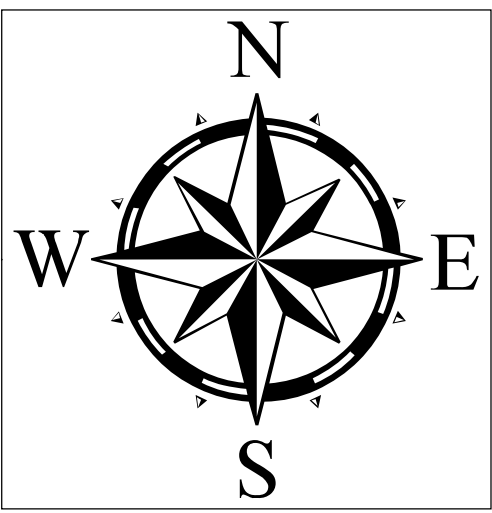
凡例(浸水想定区域)	
	3m以上
	2m以上～3m未満
	1m以上～2m未満
	50cm以上～1m未満
	30cm以上～50cm未満
	10cm以上～30cm未満
	0cm以上～10cm未満
大雨時に浸水する恐れのある主な道路(浸水深30cm以上) <small>(※降雨の状況によっては、実際の状況と異なる場合があります。)</small>	

1:2,500
0 25 50 100 150 200
メートル

「測量法に基づく国土地理院長承認(使用)R2JHs1203」
・地形図は「国土地理院 基盤地図情報：基本項目(令和2年度更新)」を使用
・地盤高は「国土地理院 基盤地図情報：数値標高モデル(令和元年度更新)」を使用



大崎市 古川地域 内水ハザードマップ



前提条件
1時間に
120mmの降雨
(総降雨量440.5mm)

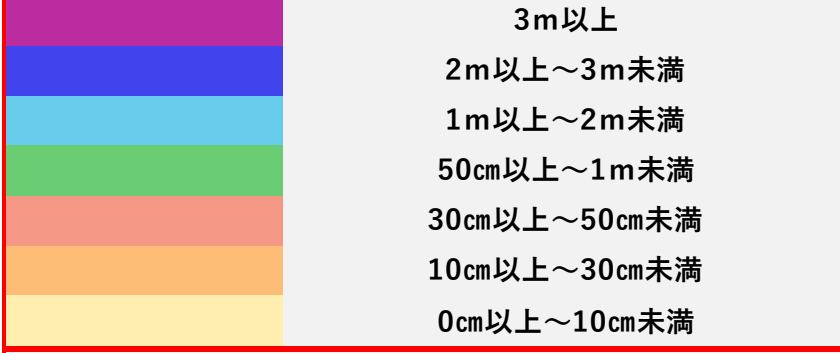
このハザードマップについて(想定最大規模の降雨)
このハザードマップは、「浸水想定(洪水、内水)」の作成等のための想定最大外力の
設定方法 平成27年7月 国土交通省 水管理・国土保全局)に基づき設定した、1時
間120mmの降雨による浸水の想定区域を示しています。
なお、この内水浸水想定区域は公共下水道事業の全体計画区域及び区域外流入区域を
対象として、全線に一律の敷設があった場合の浸水シミュレーション結果であり、内水
浸水想定区域外でも浸水が発生する場合や水深が異なる場合もあります。
また、浸水シミュレーションの実施にあたっては、河川の氾濫等を考慮していません。

No	名称 <small>(※)は福祉避難所です。</small>	所在地	指定区分		
			地震	洪水	土砂災害
1	古川黎明高等学校	古川南一丁目4-26	○	○	○
2	古川第一小学校	古川二ノ宮7-67	○	○	○
3	古川中学校	古川二ノ宮7-54	○	○	○
4	古川工業高等学校	古川北町四丁目7-1	○	○	○
5	古川第二小学校	古川南三丁目16-1	○	校舎2階	○
6	古川高等学校	古川南二丁目3-17	○	○	○
7	古川第三小学校	古川金五輪一丁目13-1	○	校舎2階	○
8	古川南中学校	古川南四丁目5-1	○	校舎2階	○
9	古川第四小学校	古川大宮八丁目2-1	○	校舎2階	○
10	古川第五小学校	古川穂波三丁目5-7	○	○	○
11	古川南中学校	古川穂波三丁目6-47	○	○	○
12	古川保健福祉プラザ前	古川三丁目二丁目5-1	○	○	○

指定避難所
一定期間、避難者が滞在できる場所

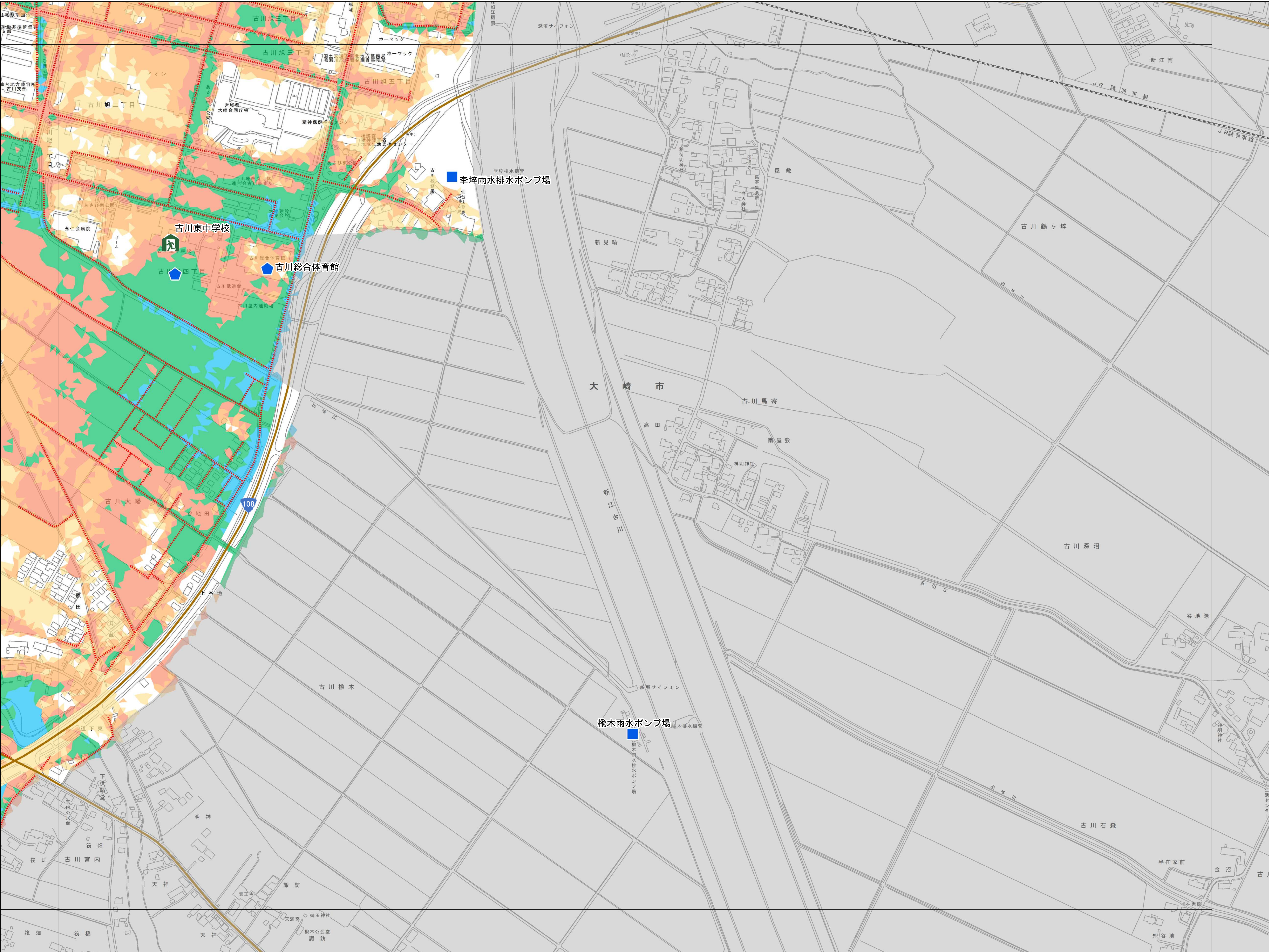
【福祉避難所】と表示されている施設は、
他の不自由な方などを優先する福祉避難
所です。

地図の凡例
 市役所
 消防
 警察
 病院
 雨水ポンプ場
 防災倉庫
 水位観測所
 国 道
 県 道
 高速道路
 鉄 道

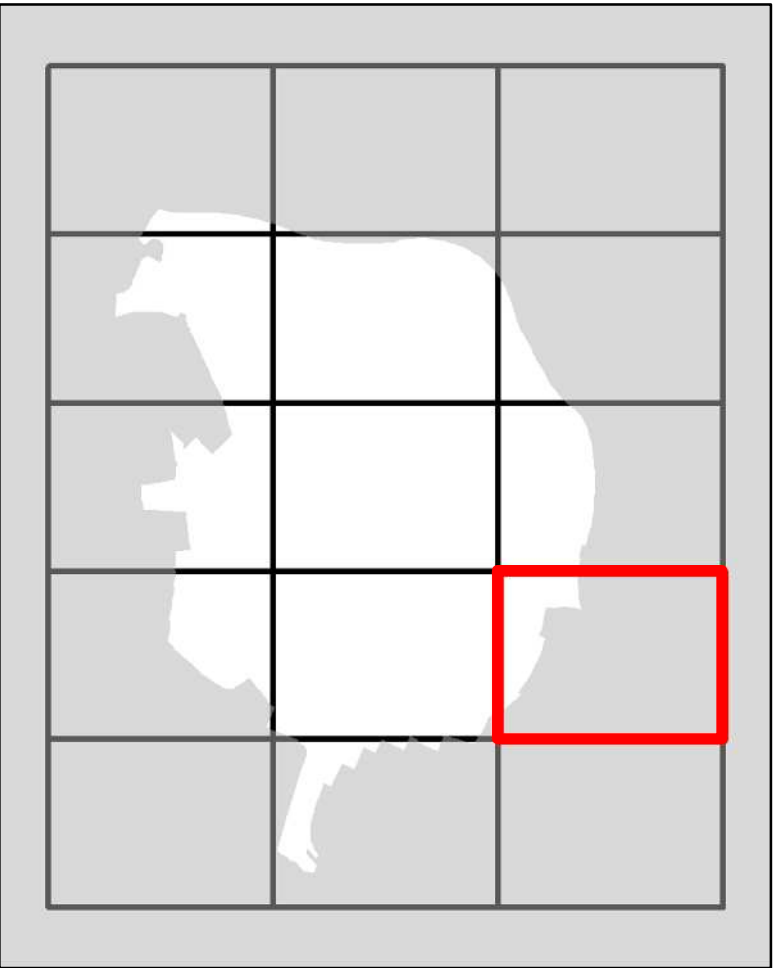
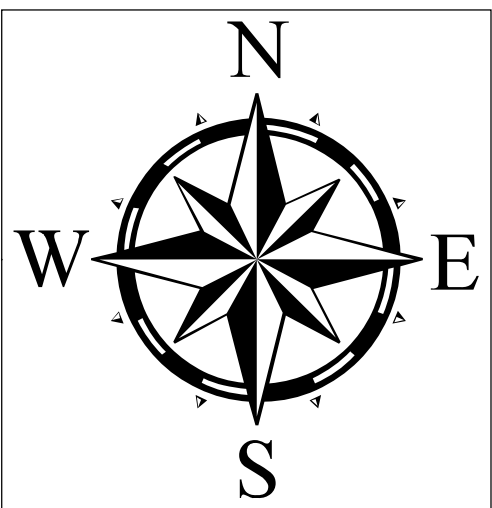
凡例(浸水想定区域)

大雨時に浸水する恐れのある主要道路(浸水深30cm以上)
※降雨の状況によっては、実際の状況と異なる場合があります。

1:2,500
0 25 50 100 150 200
メートル

「測量法に基づく国土地理院長承認(使用)R2JHs1203」
・地形図は「国土地理院 基礎地図情報：基本項目(令和2年度更新)」を使用
・地盤高は「国土地理院 基礎地図情報：数値標高モデル(令和元年度更新)」を使用



大崎市 古川地域
内水ハザードマップ



前提条件
1時間に
120mmの降雨
(総降雨量440.5mm)




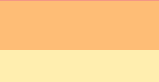
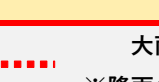
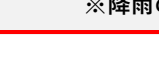

このハザードマップについて(想定最大規模の降雨)
このハザードマップは、「浸水想定(洪水、内水)」の作成等のための想定最大外力の
設定手法 平成27年7月 国土交通省 水管理・国土保全局」に基づき設定した、1時
間120mmの降雨による浸水の想定範囲を示しています。
なお、この浸水想定区域は公共下水道事業の全体計画区域及び区域外流入区域を
対象として、全区域に一律の降雨があった場合の浸水シミュレーション結果であり、内水
浸水想定区域外でも浸水が発生する場合や水深が異なる場合があります。
また、浸水シミュレーションの実施にあたっては、河川の氾濫等を考慮していません。

No	名称 <small>(※印は福祉避難所です。)</small>	所在地	指定区分		
			地震	洪水	土砂災害
1	古川黎明高等学校	古川曙一丁目4-26	○	○	○
2	古川第一小学校	古川二ノ橋7-67	○	○	○
3	古川中学校	古川二ノ橋7-64	○	○	○
4	古川工業高等学校	古川北町四丁目7-1	○	体育館2階	○
5	古川第二小学校	古川曙三丁目16-1	○	校舎2階	○
6	古川高等学校	古川南町二丁目3-17	○	○	○
7	古川第三小学校	古川金五輪一丁目13-1	○	校舎2階	○
8	古川東中学校	古川旭四丁目5-1	○	校舎2階	○
9	古川第四小学校	古川大宮八丁目2-1	○	校舎2階	○
10	古川第五小学校	古川穂波三丁目5-7	○	○	○
11	古川南中学校	古川穂波三丁目6-47	○	○	○
12	古川保健福祉プラザ	古川三日町二丁目5-1	○	○	○

指定避難所
一定期間、避難者が滞在できる場所

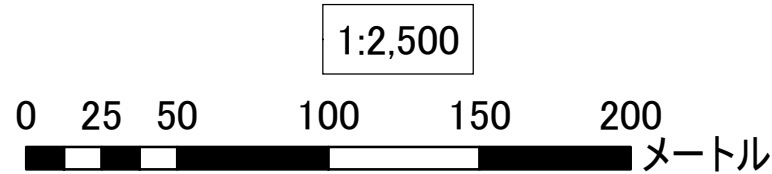
【福祉避難所】と表示されている施設は、
体の不自由な方などを優先する福祉避難
所です。

地図の凡例	
	市役所
	消防
	警察
	病院
	雨水ポンプ場
	防災倉庫
	水位観測所
	国 道
	県 道
	高速道路
	鉄 道

凡例 (浸水想定区域)	
	3m以上
	2m以上～3m未満
	1m以上～2m未満
	50cm以上～1m未満
	30cm以上～50cm未満
	10cm以上～30cm未満
	0cm以上～10cm未満
大雨時に浸水する恐れのある主な道路(浸水深30cm以上) ※降雨の状況によっては、実際の状況と異なる場合があります。	

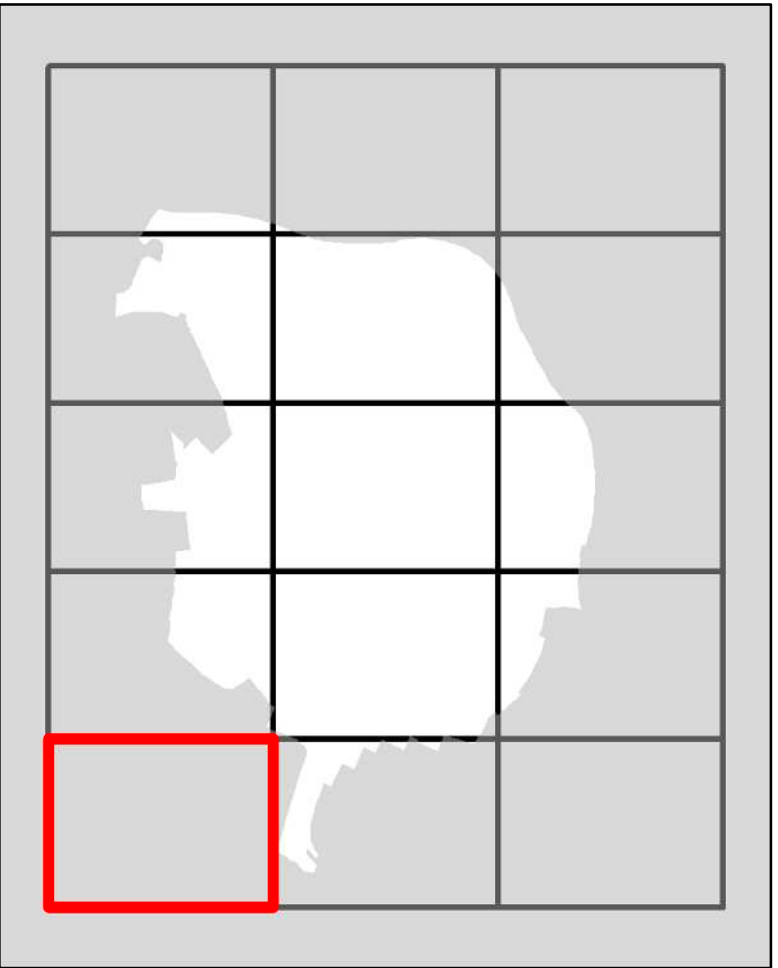
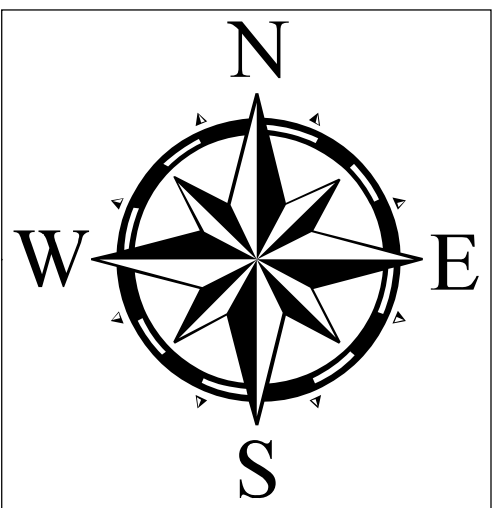
1:2,500
0 25 50 100 150 200
メートル

「測量法に基づく国土地理院長承認(使用)R2JHs1203」
・地形図は「国土地理院 基盤地図情報：基本項目(令和2年度更新)」を使用
・地盤高は「国土地理院 基盤地図情報：数値標高モデル(令和元年度更新)」を使用



「測量法に基づく国土地理院長承認(使用)R2JHs1203」
・地形図は「国土地理院 基盤地図情報：基本項目(令和2年度更新)」を使用
・地盤高は「国土地理院 基盤地図情報：数値標高モデル(令和元年度更新)」を使用

大崎市 古川地域 内水ハザードマップ



前 提 条 件

1 時間に
120 mmの降雨
(総降雨量440.5mm)

このハザードマップについて(想定最大規模の降雨)

このハザードマップは、「浸水想定(洪水、内水)」の作成等のための想定最大外力の
認定手法 平成27年7月 国土交通省 水管理・国土保全局) に基づき設定した、1時
間120mmの雨が降った場合の内水浸水想定区域を示しています。
なお、この内水浸水想定区域は公共下水道事業の全体計画区域及び区域外流入区域を
対象として、全域に一律の降雨があった場合の浸水シミュレーション結果であり、内水
浸水想定区域外でも浸水が発生する場合や水深が異なることとなる場合があります。
また、浸水シミュレーションの実施にあたっては、河川の氾濫等を考慮していません。

No	名称 <small>(※印は福祉避難所です。)</small>	所在地	指定区分		
			地震	洪水	土砂災害
1	古川黎明高等学校	古川曙助一丁目4-26	○	○	○
2	古川第一小学校	古川二ノ橋7-67	○	○	○
3	古川中学校	古川二ノ橋7-54	○	○	○
4	古川工業高等学校	古川北町四丁目7-1	○	体育館2階	○
5	古川第二小学校	古川福源三丁目16-1	○	校舎2階	○
6	古川高等学校	古川南町二丁目3-17	○	○	○
7	古川第三小学校	古川金五輪一丁目13-1	○	校舎2階	○
8	古川東中学校	古川旭四丁目5-1	○	校舎2階	○
9	古川第四小学校	古川大宮八丁目2-1	○	校舎2階	○
10	古川第五小学校	古川穂波三丁目5-7	○	○	○
11	古川南中学校	古川穂波三丁目6-47	○	○	○
12	古川保健福祉プラザ前	古川三日町二丁目5-1	○	○	○

指定避難所

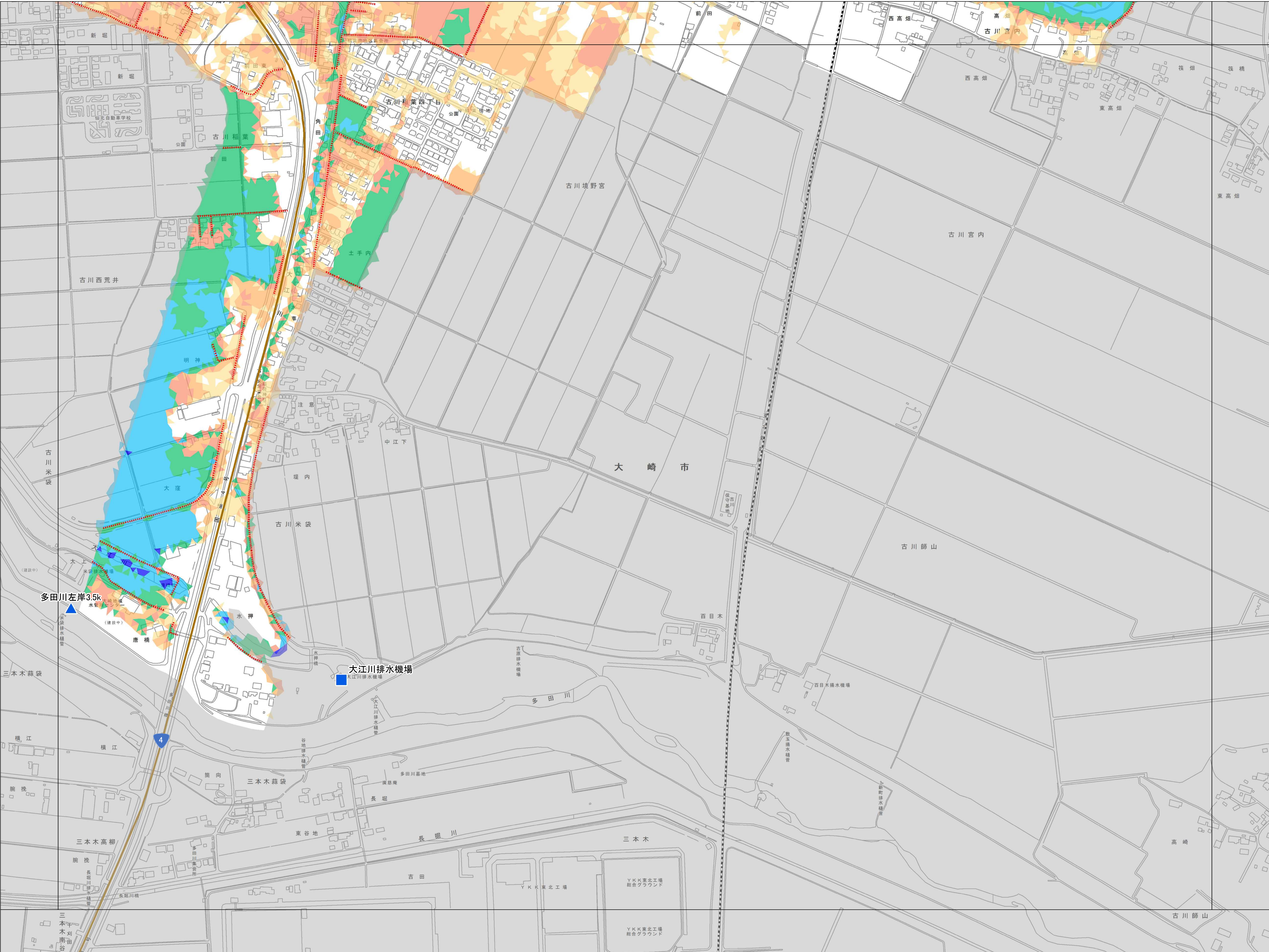
一定期間、避難者が滞在できる場所

【福祉避難所】と表示されている施設は、
体の不自由な方などを優先する福祉避難
所です。

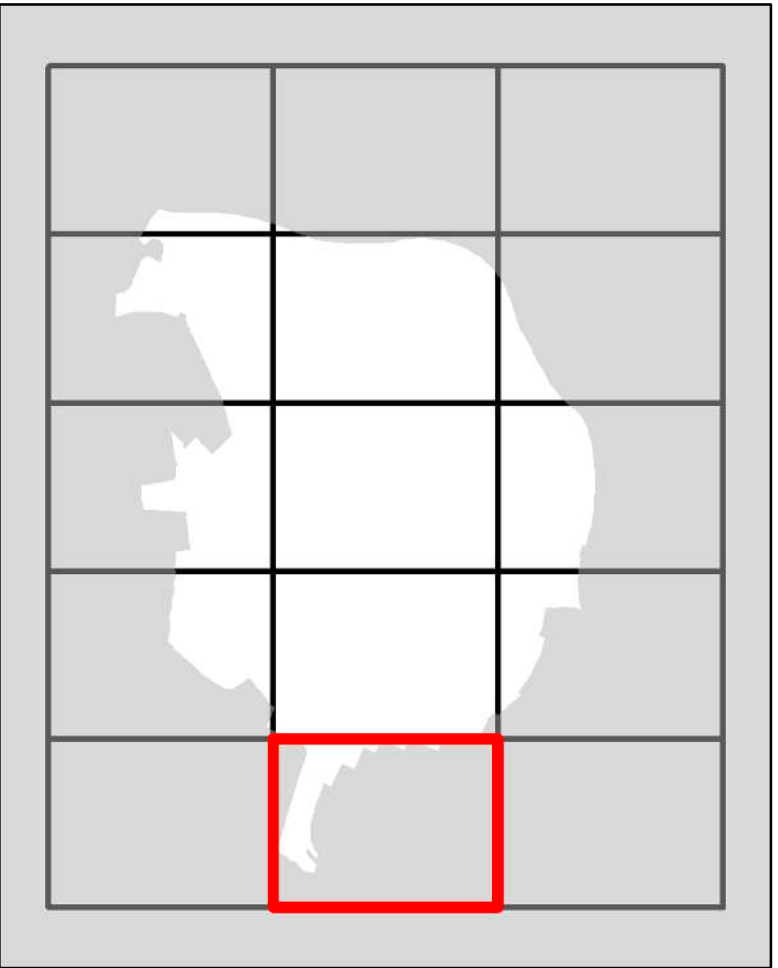
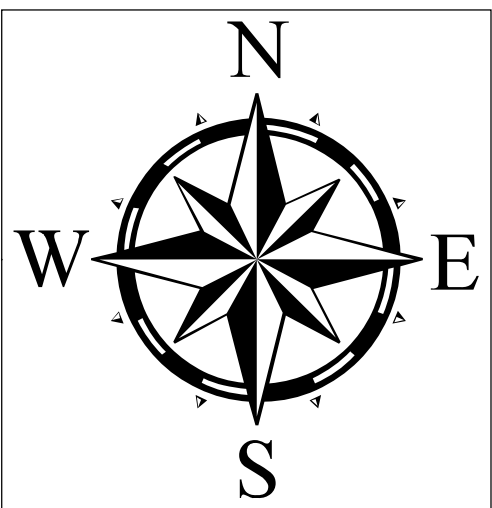
地図の凡例

- 市役所
- 消防
- 警察
- 病院
- 雨水ポンプ場
- 防災倉庫
- 水位観測所
- 国道
- 県道
- 高速道路
- 鉄道

凡例 (浸水想定区域)	
	3m以上
	2m以上～3m未満
	1m以上～2m未満
	50cm以上～1m未満
	30cm以上～50cm未満
	10cm以上～30cm未満
	0cm以上～10cm未満
大雨時に浸水する恐れのある主な道路(浸水深30cm以上) ※降雨の状況によっては、実際の状況と異なる場合があります。	



大崎市 古川地域
内水ハザードマップ



前提条件
1時間に
120mmの降雨
(総降雨量440.5mm)

このハザードマップについて(想定最大規模の降雨)
このハザードマップは、「浸水想定(洪水・内水)」の作成等のための想定最大外力の
設定手法 平成27年7月 国土交通省 水管理・国土保全局」に基づき設定した、1時
間以上120mmの雨が降った場合の浸水想定区域図を示しています。
なお、この浸水想定区域は公共下水道事業の全体計画区域及び区域外流入区域を
対象として、全線に一律の降雨があった場合の浸水シミュレーション結果であり、内水
浸水想定区域外でも浸水が発生する場合や水深が異なることとなる場合があります。
また、浸水シミュレーションの実施にあたっては、河川の氾濫等を考慮していません。

No	名称 <small>※印は福祉避難所です。</small>	所在地	指定区分		
			地震	洪水	土砂災害
1	古川黎明高等学校	古川諏訪一丁目4-26	○	○	○
2	古川第一小学校	古川三ノ橋7-67	○	○	○
3	古川中学校	古川二ノ橋7-64	○	○	○
4	古川工業高等学校	古川北町四丁目7-1	○	体育館2階	○
5	古川第二小学校	古川福深三丁目16-1	○	校舎2階	○
6	古川高等学校	古川南町二丁目3-17	○	○	○
7	古川第三小学校	古川金五輪一丁目13-1	○	校舎2階	○
8	古川東中学校	古川地四丁目5-1	○	校舎2階	○
9	古川第四小学校	古川大宮八丁目2-1	○	校舎2階	○
10	古川第五小学校	古川穂波三丁目5-7	○	校舎2階	○
11	古川南中学校	古川穂波三丁目6-47	○	○	○
12	古川保健福祉プラザ※	古川三日町二丁目5-1	○	○	○

指定避難所




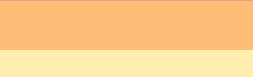
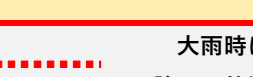


一定期間、避難者が滞在できる場所

 福祉避難所

【福祉避難所】と表示されている施設は、
体の不自由な方などを優先する福祉避難
所です。

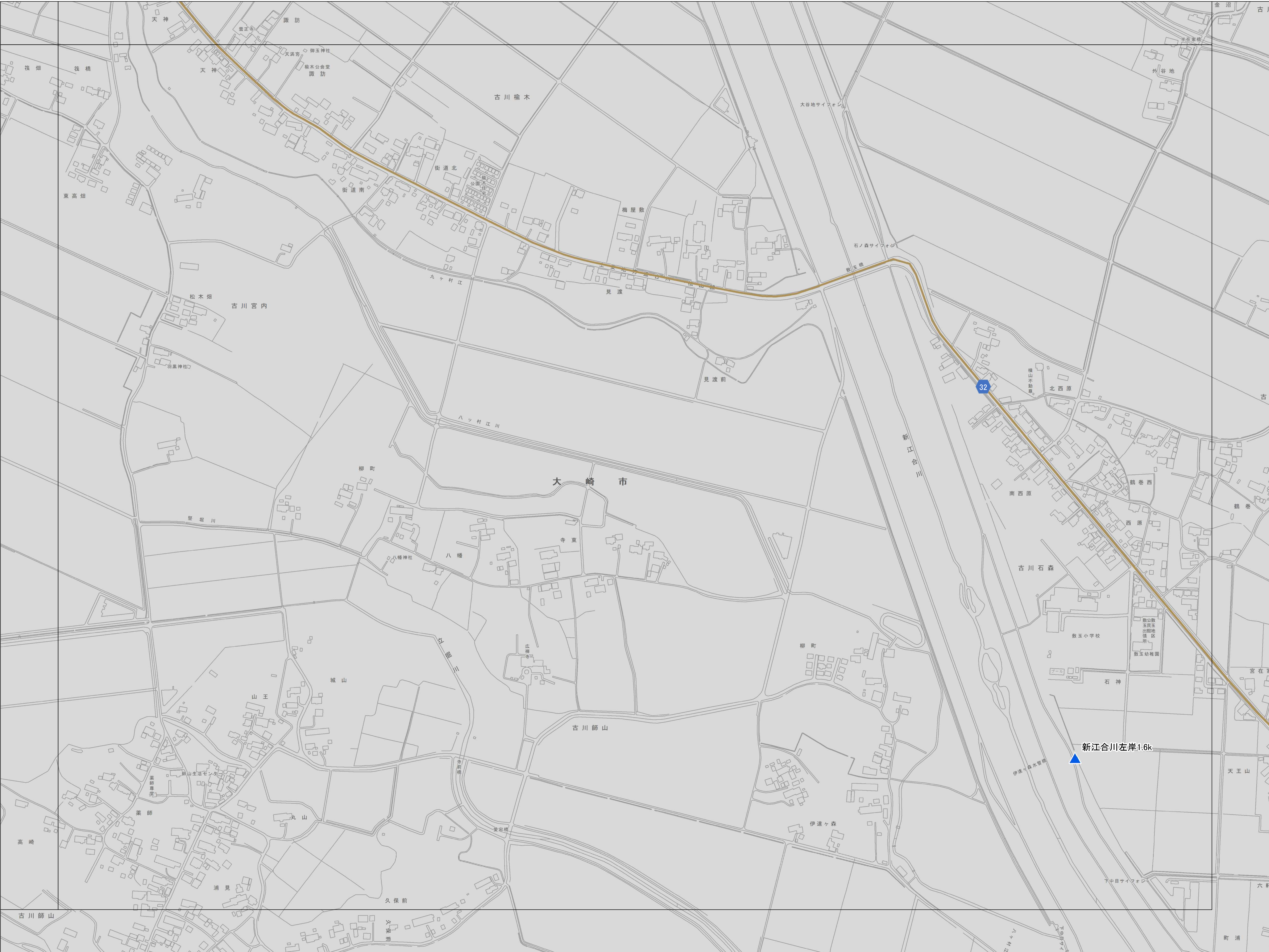
地図の凡例

-  市役所
-  消防
-  警察
-  病院
-  雨水ポンプ場
-  防災倉庫
-  水位観測所
-  国 道
-  県 道
-  高速道路
-  鉄 道

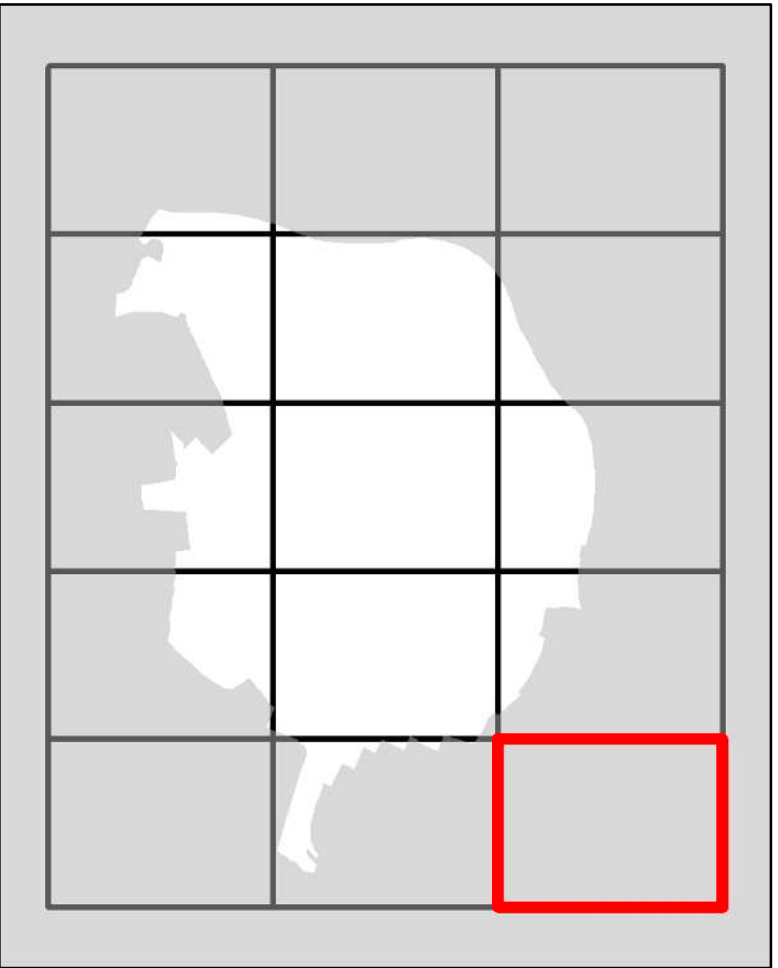
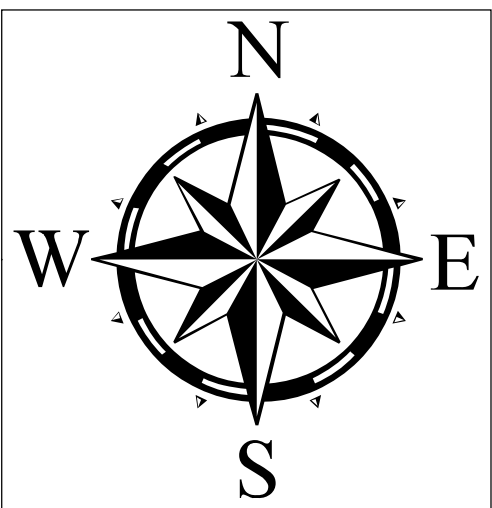
凡例（浸水想定区域）	
	3m以上
	2m以上～3m未満
	1m以上～2m未満
	50cm以上～1m未満
	30cm以上～50cm未満
	10cm以上～30cm未満
	0cm以上～10cm未満
大雨時に浸水する恐れのある主要道路(浸水深30cm以上) ※降雨の状況によっては、実際の状況と異なる場合があります。	

1:2,500
0 25 50 100 150 200
メートル

「測量法に基づく国土地理院長承認(使用)R2JHs1203」
・地形図は「国土地理院 基盤地図情報：基本項目(令和2年度更新)」を使用
・地盤高は「国土地理院 基盤地図情報：数値標高モデル(令和元年度更新)」を使用



大崎市 古川地域 内水ハザードマップ



前提条件
1時間に
120mmの降雨
(総降雨量440.5mm)

このハザードマップは、「想定最大規模の降雨」
このハザードマップは、「浸水想定(洪水、内水)」の作成等のための想定最大外力の
認定手法 平成27年7月 国土交通省 水管理・国土保全局) に基づき設定した、1時
間120mmの降雨が降った場合の浸水想定区域を示しています。
なお、この浸水想定区域は公共下水道事業の全体計画区域及び区域外流入区域を
対象として、全線に一律の範囲が適用されるシミュレーション結果であり、内水
浸水想定区域外でも浸水が発生する場合や水深が異なることとなる場合があります。
また、浸水シミュレーションの実施にあたっては、河川の氾濫等を考慮していません。




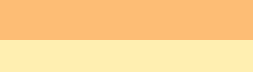
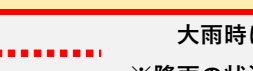
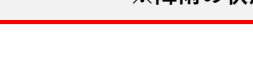

No	名称	所在地	指定区分
※印は福祉避難所です。			地震 洪水 土砂災害
1	古川聖明高等学校	古川諏訪一丁目4-26	○ ○ ○
2	古川第一小学校	古川三ノ橋7-67	○ ○ ○
3	古川中学校	古川二ノ橋7-64	○ ○ ○
4	古川工業高等学校	古川北町四丁目7-1	○ 体育館2階 ○
5	古川第二小学校	古川福原三丁目16-1	○ 校舎2階 ○
6	古川高等学校	古川南町二丁目3-17	○ ○ ○
7	古川第三小学校	古川金五輪一丁目13-1	○ 校舎2階 ○
8	古川東中学校	古川旭四丁目5-1	○ 校舎2階 ○
9	古川第四小学校	古川大宮八丁目2-1	○ 校舎2階 ○
10	古川第五小学校	古川穂波三丁目5-7	○ ○ ○
11	古川南中学校	古川穂波三丁目6-47	○ ○ ○
12	古川保健福祉プラザ前	古川三日町二丁目5-1	○ ○ ○

指定避難所
一定期間、避難者が滞在できる場所

【福祉避難所】と表示されている施設は、
体の不自由な方などを優先する福祉避難
所です。

地図の凡例

	市役所
	消防
	警察
	病院
	雨水ポンプ場
	防災倉庫
	水位観測所
	国道
	県道
	高速道路
	鉄道

凡例（浸水想定区域）	
	3m以上
	2m以上～3m未満
	1m以上～2m未満
	50cm以上～1m未満
	30cm以上～50cm未満
	10cm以上～30cm未満
	0cm以上～10cm未満
大雨時に浸水する恐れのある主な道路(浸水深30cm以上) ※降雨の状況によっては、実際の状況と異なる場合があります。	

「測量法に基づく国土地理院長承認(使用)R2JHs1203」
・地形図は「国土地理院 基盤地図情報：基本項目(令和2年度更新)」を使用
・地盤高は「国土地理院 基盤地図情報：数値標高モデル(令和元年度更新)」を使用

