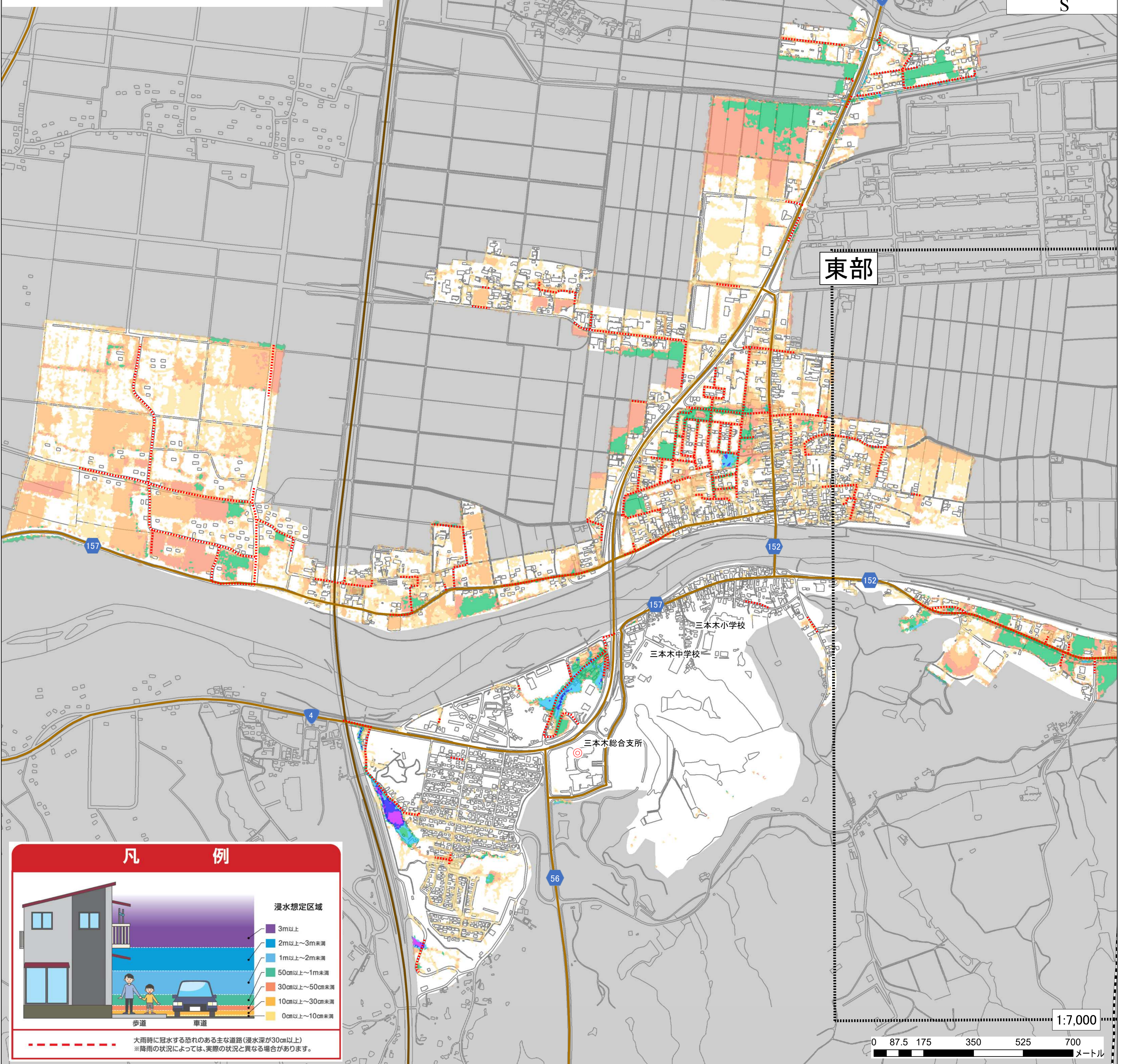
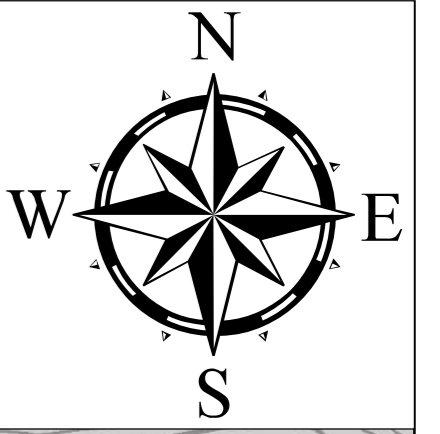


大崎市 三本木地域
 令和元年度台風19号の降雨を
 対象としたシミュレーション結果

前提条件
 18時間で
 総降雨量293.5mm



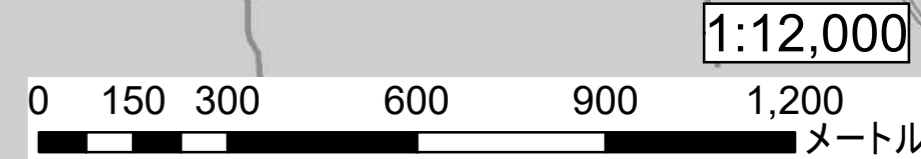
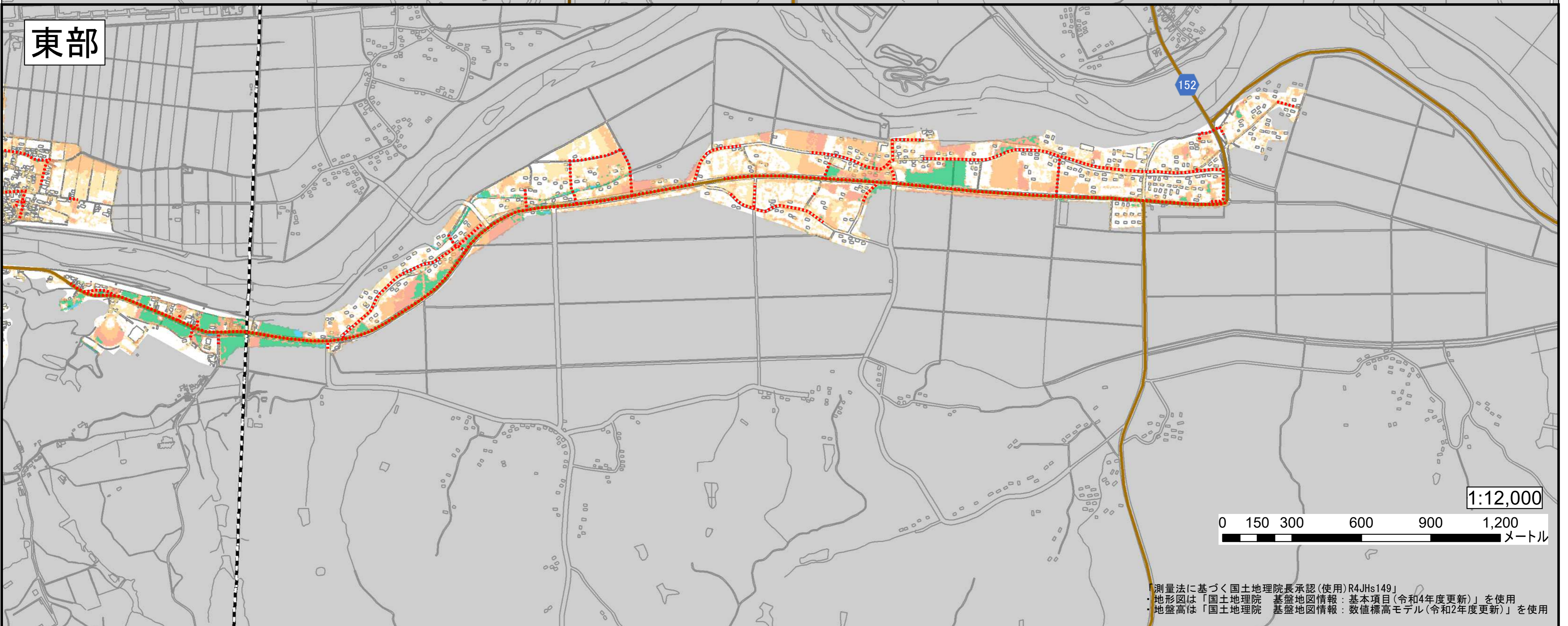
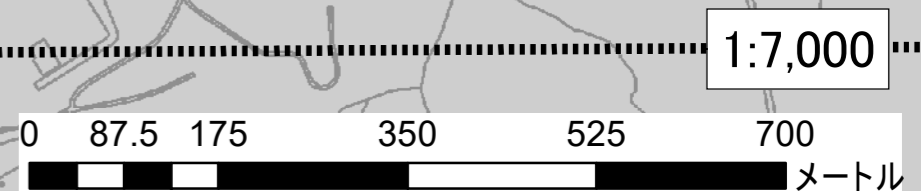
凡 例

浸水想定区域

- 3m以上
- 2m以上～3m未満
- 1m以上～2m未満
- 50cm以上～1m未満
- 30cm以上～50cm未満
- 10cm以上～30cm未満
- 0cm以上～10cm未満

歩道 車道

大雨時に冠水する恐れのある主な道路(浸水深が30cm以上)
 ※降雨の状況によっては、実際の状況と異なる場合があります。



測量法に基づく国土地理院長承認(使用)R4JHs149J
 地形図は「国土地理院 基礎地図情報:基本項目(令和4年度更新)」を使用
 地盤高は「国土地理院 基礎地図情報:数値標高モデル(令和2年度更新)」を使用