



おおさき市

田尻総合支所

だより NO. 241

令和8年

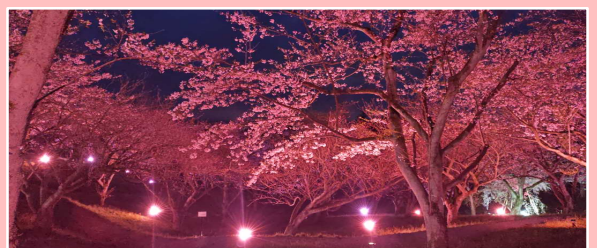
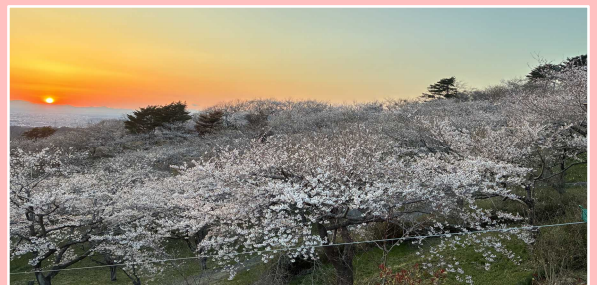
5
月号



加護坊桜まつり開催

4月3日から4月30日までの期間、加護坊山で桜まつりが開催されました。まつりの会場には、地域のかたがたをはじめ、遠方からも多くのかたが足を運び、賑やかな雰囲気にも包まれました。

訪れた皆さんは、満開の桜の下で笑顔を見せながら、思い思いにお花見を楽しんでいました。





新たな行政区長さんをご紹介します（敬称略）



大嶺
佐藤 秋広



大嶺三
田中 忠佳



田尻八幡
菊地 章



北小松
高橋 邦輔



中目
佐々木 保則



百塚上高野
岩瀬 芳太郎



沼部峯崎
佐々木 睦夫



貝ノ堀
北口 則吉



若林
高橋 義喜



葉山上北山
佐々木 満



田尻谷地中
田生 憲明



百々荒柳
荒 孝治



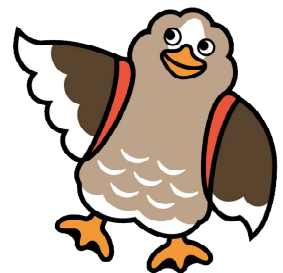
北小牛田下
荒川 保郎



宿・鹿飼
佐藤 強



大杉
尾形 利昭



令和8年4月から、田尻地域では新たに15名のかたが行政区長に就任されました。
よろしくお願ひします。





祝 加護坊さくらパークゴルフ場 入場者150万人達成！

「加護坊さくらパークゴルフ場」の入場者が3月11日（水）に150万人を達成し、記念品を贈呈するセレモニーが行われました。

「加護坊さくらパークゴルフ場」の記念すべき150万人目のかたは、美里町の佐々木ユリ子さんで、佐々木さんは「大変嬉しいです。今年は良い年になりそうです。」と喜んでいました。

また、150万人目の前後賞となったかたにも、たじり穂波公社浅野社長より記念品が贈呈されました。



農耕トラクターの公道走行に 大特免許等が必要となる場合があります！



農耕トラクターが、長さ4.7m以下、幅1.7m以下、高さ2.0m以下、最高速度15km/h以下の条件をいずれか1つでも超える場合、その運転には大型特殊自動車免許が必要となります。（公道を走る場合は、ナンバープレートの取得が必要です。）

また、車両総重量750kgを超えるけん引式農作業機やトレーラーをけん引する場合は、けん引免許が必要となります。

【問い合わせ】 地域振興課・農林商工担当（☎39-1111）

「山火事を起こすも防ぐも私たち」
（令和8年全国山火事予防運動 統一標語）



山火事を防止しましょう！

春は空気が乾燥し、山火事が発生しやすい時期です。山火事発生の主な原因は、「たき火」、「火入れ」、「放火」、「たばこ」など、その多くが人の不注意によるものです。山火事を防止し、貴重な森林を守るために以下のことに注意しましょう。

- ◆ 枯れ草等のある火災が起こりやすい場所では、たき火をしない。
- ◆ たき火等火気の使用中はその場を離れず、使用後は完全に消火する。
- ◆ 強風時及び乾燥時には、たき火、火入れをしない。
- ◆ たばこは、指定された場所で喫煙し、吸いながらは必ず消すとともに、投げ捨てない。

【問い合わせ】 古川消防署田尻分署 ☎39-0630



令和8年5月

田尻地域カレンダー

Calendar grid with dates 1-31. Each date cell contains event information such as '加護坊温泉さくらの湯 レディースデー:ポイント2倍', '加護坊四季彩館 定休日', and '【市】13:00~13:15受付 1歳6か月児健康診査'. The grid uses color-coded days: 16 (土), 17 (日), 18 (月), 19 (火), 20 (水), 21 (木), 22 (金), 23 (土), 24 (日), 25 (月), 26 (火), 27 (水), 28 (木), 29 (金), 30 (土), 31 (日).

問い合わせ先表記について
【福】社会福祉協議会田尻支所 【公】田尻地区公民館 【沼】沼部公民館
【貴】大貫地区公民館 【体】田尻総合体育館 【す】すまいる園
【支】田尻子育て支援センター 【市】市民福祉課 【地】地域振興課

田尻総合支所だよりについて

田尻総合支所だよりは、大崎市の公式ウェブサイトにも掲載しています。
右記二次元コードの読み取りまたは、大崎市公式ウェブサイト⇒組織から探す⇒田尻総合支所⇒地域振興課⇒田尻地域の広報誌からご確認ください。

発行・編集

大崎市田尻総合支所 地域振興課

〒989-4308 大崎市田尻沼部字富岡183番地3 (☎39-1111 ・ FAX39-2594 ・ E-mail:t-chiiki@city.osaki.miyagi.jp)

