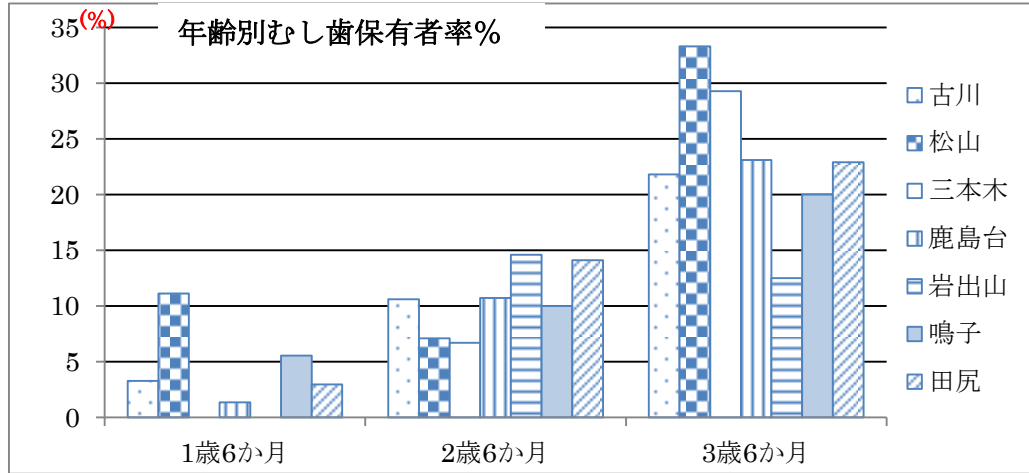


田尻総合支所だより

歯と口の健康週間（6月4日～10日）が始まります

大崎市はむし歯の多い地域ですが、大崎市の中でも地域差があります。乳幼児健診において、1歳6か月児ですでにむし歯のあるお子さんがいます。2歳6か月になるとグンと増え、3歳6か月児では4人に1人のお子さんにむし歯があります。



乳幼児健診では、甘いお菓子やジュースの買い置きをしないこと、おやつの時間と量を決めること、大人の仕上げ磨きをご家族みんなで取り組んでいただくようお願いしています。子どもだけでなく大人のむし歯も多いです。妊婦歯科健診の結果、受診者のうち6割の人にむし歯がありました。おおさき市民健診の成人歯科健診においても、進行した歯周病の方が3割という結果でした。大崎市は大人と子どもの肥満も多い地域ですが、よく噛んで食べると肥満防止にもつながります。これからは自分の歯で美味しい食事を食べて、健康な生活を送れるように取り組んでみましょう。

◎歯磨き習慣をつけましょう ◎3食しっかりと食べ、おやつやの量や時間を決めましょう ◎定期的に歯の健康チェックをしましょう。

【問い合わせ】市民福祉課（電話38-1155）

田尻総合支所新庁舎棟上げを祝う会

新しい田尻総合支所庁舎については、今年12月の完成を目指し現在工事が進んでいます。下記の日程で棟上げを祝う会を行います。餅まきも行います。田尻地域の皆さんでお祝いしましょう！

日時：令和元年6月17日（月）10：30～

場所：新庁舎建設地（旧田尻総合支所跡地）

※建設工事中のため駐車場はございません。あらかじめご了承ください。

【問い合わせ】新庁舎棟上げを祝う会（田尻まちづくり協議会）事務局田尻総合支所地域振興課（電話39-1111）

募集

交通指導隊田尻分隊では、隊員を募集しています！！
田尻地域内の交通安全を守るため、あなたも交通指導隊員になって活動してみませんか？

Q どのような仕事？

A 地域や学校等の行事の際に、交通事故の防止に努めます。
また、通学路における交通安全の確保を行うなど、地域に密着した仕事です。

Q 支給される手当は？

A 交通安全指導などに従事した場合に、1日3,000円が支給されます。
また、年報酬として隊員の場合、38,000円が支給されます。

Q 災害にあった場合は？

A 公務上、災害があった際は、条例により損害が補償されます。

【問い合わせ】地域振興課（電話 39-1111）

