

# みず いろ

No.14 2026.2.1

— MIZUIRO —

## 水と暮らしの企画展 ～水のチカラ みんなのくらしとひみつ～



8月6日 大崎市図書館で水と暮らしの企画展を開催しました。当日は210人の方のご来場があり、上水道・下水道の管路の点検の様子等のパネル展示や、水をきれいにするしくみ、浄化槽の役割などをミニチュアを用いて実験等を行い、上下水道について理解を深めていただきました。

また、水道管に使用される塩ビ管での空気鉄砲づくりやスライムづくりなど、お子様も楽しみながら水の大切さを学ぶ機会となりました。



大崎市は  
陸羽東線を  
応援しています!

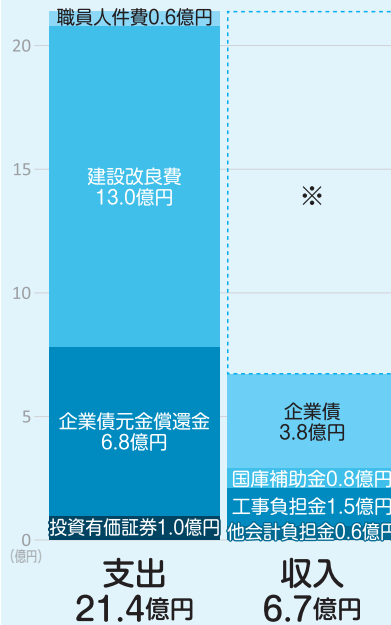
# 令和6年度水道事業及び下水道事業の決算概要について

〔問〕 経営管理課 ☎ 0229-24-1112

## 水道事業

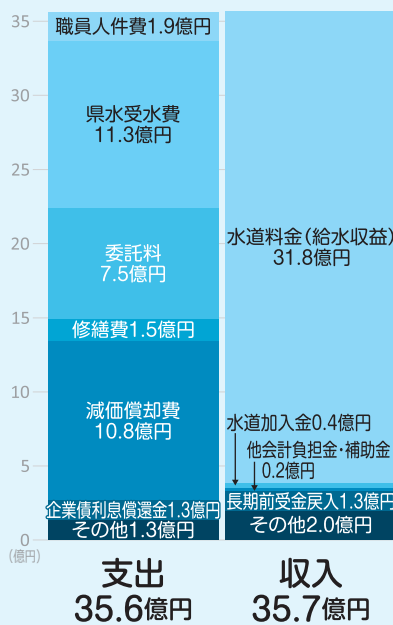
### 資本的収支

水道施設整備、老朽管更新  
耐震化等のための収入と支出



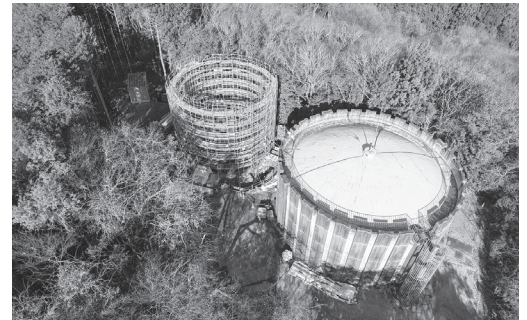
### 収益的収支

水道水を作り、ご家庭等に  
お届けするための収入と支出



収益的収支では、収益は、水道料金などで、約35.7億円となり、費用は、物価高騰の影響を受けながらも経費縮減に取り組んだ結果、約35.6億円となり、純利益588万9千円の黒字決算となりました。

また、資本的収支では、国・県の補助金などを収入として、浄・配水場などの施設整備や老朽化した水道管の更新、耐震化・長寿命化のための建設改良事業費や企業債の償還金返済などの支出として、約21.4億円となりました。

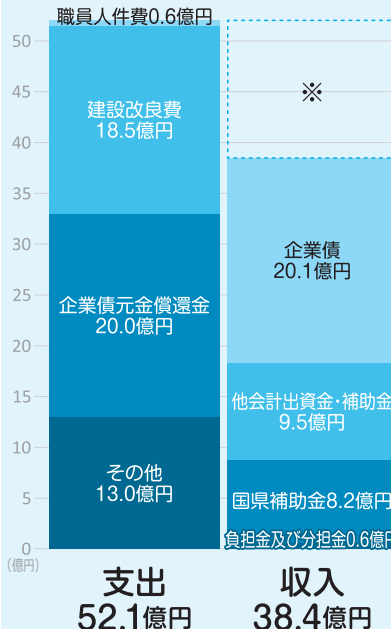


鷹待嶽配水場更新工事【鹿島台】(R7.12月現在)

## 下水道事業

### 資本的収支

下水道管の敷設や処理施設の  
整備更新のための収入と支出



### 収益的収支

排出された汚水や雨水を  
処理するための収入と支出



収益的収支では、収益は、下水道使用料などで、41.9億円となり、費用は、物価高騰の影響などにより経費が増加した結果、収益を上回る44.2億円となり、2億3千万円の赤字決算となりました。

また、資本的収支では、国・県の補助金などを収入として、処理場や管きよの整備・更新のための建設改良事業費や企業債の償還金返済などの支出として、約52.1億円となりました。



古川駅南汚水中継ポンプ場改築工事 (R7.3月完成)

※水道事業及び下水道事業の資本的収入の不足分は、内部留保資金等で補っています。

## 上下水道事業運営審議会

10月10日に上下水道事業運営審議会を開催しました。当日は委員に委嘱状を交付し、市長から水道事業経営戦略の諮問を行いました。

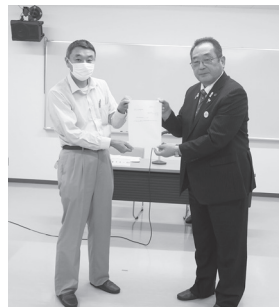
審議会では、水道事業の経営戦略などについて、委員の方々からご意見をいただきました。水道事業においても、人口減少や節水意識の高揚などによる収益の減少に加えて、物価高騰による人件費の上昇や、施設の更新費用、維持管理費などの増加により今後ますます厳しい経営環境になる事が見込まれ、更なる収入確保と経費節減などの経営努力や応分の負担が必要となります。そのためにも現在の水道事業経営戦略の改定を進めております。

また、下水道事業でのウォーターPPPの調査検討の中間報告についても審議しました。

なお、審議会等の資料についてはウェブサイトをご覧ください。



大崎市ウェブサイト  
上下水道事業運営審議会



〔問〕 経営管理課 ☎0229-24-1112

## 中古住宅を買う前に「下水道の手続き」を必ず確認しましょう

中古住宅の中には、市への申請・検査や使用開始届を出さずに下水道へ接続したまま売買されている例があります。

そのまま購入すると

- ・排水の詰まりなどのトラブル
- ・多額の改修費用
- ・下水道使用料がさかのぼり請求される

などのおそれがあります。

故意に使用料を免れた場合、免れた額の5倍以下の過料となることもあります。購入前に売主又は仲介者に

- ・申請・検査は済んでいるか
- ・排水設備指定工事店が施工したか
- ・使用開始届を出しているか

必ず確認してください。不明な場合は事前に上下水道部へご相談ください。

## 給水管の漏水はお客様の負担です

放置すると  
水が出なくなることも

道路に埋設されている配水管から分岐した「給水管」や「蛇口」などは、お客様の財産であり**管理・修繕はおお客様の負担となります。**

漏水を放置すると水道料金が高額になったり、水が出なくなるおそれがあります。

水の出が悪いときや使用水量が急が増えたときは早めに指定給水装置工事業者へ相談し修理を行ってください。

〔問〕 経営管理課 ☎0229-24-1112

## 水道管の凍結にご注意ください

## 除雪のお願い

毎月6日から13日の間にメーター検針をしますが、積雪でメーターボックスの位置がわからなくなったり、凍結で蓋が開かなくなることがあります。検針期間中の**メーターボックス周辺の除雪にご協力ください。**

気温がマイナス4度以下になると、水道管の凍結や破損が起りやすくなります。早めに水道管の保温や水抜き装置の点検を行い、凍結には十分に注意しましょう。

### 凍結を防止する

- ① 水抜き栓を使って水を抜く。
- ② 保温材や凍結防止ヒーターを使用。
- ③ 就寝前に鉛筆の芯の太さの水を出しておく。

基準は  
-4℃

### 凍ってしまった

- ① 蛇口や凍結箇所タオルをかけゆっくりとぬるま湯をかけて溶かす。  
(急に熱湯をかけると破裂することがあるのに注意)
- ② ドライヤーの温風を凍結部分へあてる。  
暖房で部屋を暖める。

### 溶けない・破損した

指定給水装置工事業者に連絡  
※ご家庭の水道管はおお客様の財産です。修理費用はおお客様の負担となりますので、あらかじめご了承ください。



大崎市ウェブサイト  
指定給水装置工事業者



# 令和7年度の主な事業

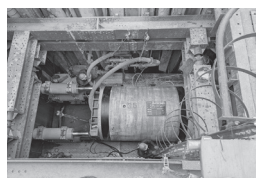
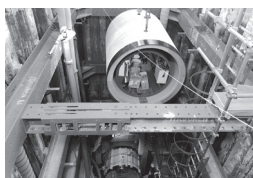
## 浸水被害軽減対策事業

温暖化などの気候変動の影響で大雨の発生頻度が増加・激甚化しており、さらに宅地化の進行や低平地といった地形的要因も重なることで、市街地における住宅への浸水が深刻な状況にあります。

大崎市では、こうした浸水被害を軽減する対策を計画的に進めるため、令和6年3月に「大崎市雨水管理総合計画」を策定し、市街地に降った雨水を効率的に排水する雨水対策事業を推進しています。

### 【古川地域 李埵第1排水区】

管きよの設置は推進工法を採用しており、管きよ設置区間の始点と終点に深さ約8mの縦穴(立抗)を設け、口径1650mmのコンクリート管を押し進めて埋設しています。



### 【松山地域 千石堀排水区】

函きよの設置深さが比較的浅いため、地表面から地盤を掘削する開削工法を採用しており、幅1500mm、高さ1000mmのボックスカルバートを所定の深さに埋設しています。



## 配水管更新事業

更新時期を迎えた老朽管の更新工事を計画的に実施しておりますが、今後、さらに増加する更新需要に対しても、緊急性や重要度を考慮し、耐震化を図りながら計画的に更新事業を推進します。

### 【県道古川佐沼線配水管更新工事】

重要給水施設配水管として荒谷・富永地区の指定避難所方面へ口径200mmのダクタイル鉄管を布設して耐震化を図ります。



## 漏水調査業務

老朽化した水道管の破損による漏水については、経済的な損失もありますが、出水不良の原因や道路陥没、冬季の路面凍結による二次災害の発生原因ともなることから、早期に発見し修理することが重要です。

### 【古川地域 路面音聴調査】

道路下に埋設されている水道管の漏水を漏水探知器を使って、漏水の音を聞き分けて発見します。この作業は、天候や騒音・交通量などに影響を受けるため、静かなる夜中の作業が一般的です。



【問】 下水道施設課 ☎ 0229-25-5210

【問】 上水道施設課 ☎ 0229-24-1113



大崎市ウェブサイト  
排水設備指定工事店

くみ取り式トイレを水洗トイレに改造し、公共下水道及び農業集落排水処理施設、公設浄化槽に接続する場合、工事資金の融資あつせん(利子補給)制度があります。融資を受けられるのは、市内に本店または支店がある金融機関で、限度額は100万円(共同住宅は500万円)までとなります。この制度は、**工事開始前**でなければ利用できないので事前に排水設備指定工事店へ相談してください。

**水洗便所改造資金融資あつせん制度を活用ください**

公共下水道が整備された地域では、下水道法により下水道に接続することが義務付けられています。  
・くみ取り式トイレの場合…3年以内に接続  
・浄化槽を使用している場合…速やかに接続  
(公設浄化槽を使用している場合は、10年以上使用してから下水道へ接続)  
接続を希望する際は、上下水道部へご相談ください。

下水道への接続について

【問】 経営管理課 ☎ 0229-24-1112

編集・発行 大崎市上下水道部

〒989-6223 大崎市古川字上古川 117 番地  
TEL 0229-24-1112 FAX 0229-24-1114  
E-mail w-kanri@city.osaki.miyagi.jp

SUSTAINABLE DEVELOPMENT GOALS

持続可能な社会を目指す「SDGs」に貢献!

