

注文書

- 1 契約番号 2024000490
- 2 工事名 資配工 令和6年度
池月浄水場(岩出山)送水ポンプ更新工事
- 3 工事場所 大崎市岩出山地域池月地内
- 4 工事期限 令和 6年10月31日まで
- 5 添付書類
(1) 特記仕様書
(2) 参考明細書
(3) 参考図面
- 6 担当課 大崎市上下水道部 上水道施設課

特記仕様書

第1章 総則

1. 本工事は、工事に関する市の規則等に基づき施行するものとする。ただし、下記事項については、本特記仕様書に基づき施行するものとする。尚、この仕様書は、本工事の概要を示すものであり、本書に記載のない事項でも現場の状況に応じて監督職員が工事遂行上必要と認めた作業については、双方協議の上、実施するものとする。

第2章 共通事項

1. 工事の実施に当たっては、適正な作業を円滑に遂行するため、受注者は監督職員と常に密接な連絡をとり、その連絡事項を記録し、打ち合わせの際確認するものとする。
2. 工事の参考となる資料等については、貸与するので監督職員と協議すること。

第3章 工事内容等

1. 既設送水ポンプの撤去
2. 送水ポンプの設置・調整
3. 送水ポンプの電気配線・総合試験運転
4. その他、上記に係る諸作業

第4章 機器の仕様

陸上ポンプ

口	径	: 吐出側 φ75mm
吐	出	量 : 1.0m ³ /min以上
揚	程	: 75m以上
電	力	: 22kW
配	管	: 既設使用をする。

(参照) 既設ポンプ

製造メーカー	日立
形 式	JD80×65A-53.7
機 器 番 号	H99827784

第5章 暴力団の排除について

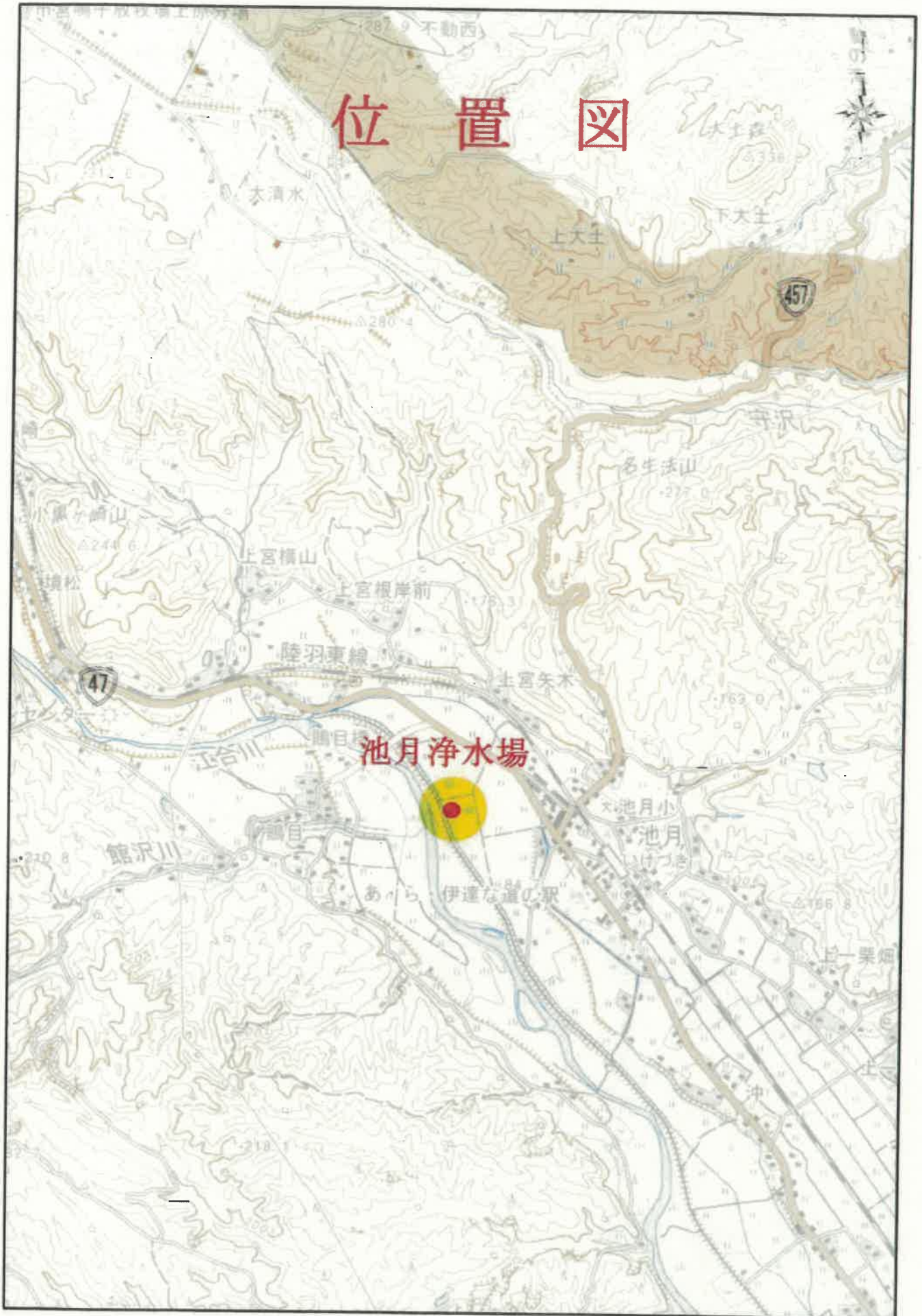
1. この契約の履行期間中に大崎市入札契約暴力団排除措置規則(平成25年6月1日施行。以下「排除規則」という。)の措置要件に該当すると認められたときは、契約を解除することがある。
2. 本市から指名停止の措置をうけている者にこの契約の全部又は一部を下請けさせ、若しくは受注させてはならない。また、この契約の下請負若しくは受注させた者が、排除規則の措置要件に該当すると認められるときは、当該下請契約等の解除を求めることがある。
3. この契約の履行にあたり暴力団員又は暴力団関係者等(以下「暴力団員等」という。)から不当要求又は妨害を受けたときは、速やかに警察への通報を行ない、捜査上必要な協力を行うとともに、発注者へ報告すること。また、この契約の下請負若しくは受注をさせた者が、暴力団員等から不当要求又は妨害を受けたときは、同様の措置を行うよう指導すること。

なお、暴力団員等から不当要求又は妨害を受け、適切に警察への通報、捜査協力及び発注者への報告が行われた場合で、これにより、履行遅延等が発生すると認められるときは、必要に応じて、工程の調整又は履行期限の延長等の措置を講じる。

第6章 その他

1. 本工事における下請負、資材調達は、大崎市内の企業を活用することを原則とする。
2. 週休2日工事については、対象工事としない。

位置図



大崎市役所
北海道地図株式会社仙台支店



この地図の作成に当たっては、国土地理院の承認を得て、同院発行の5万分の1地形図及び25万分の1地形図を使用したものである。(承認番号 平17総説、第10-95号)

本工事費内訳書(総括)

契約番号	2024000490			工事場所	
工事名	資配工 令和6年度 池月浄水場(岩出山)送水ポンプ更新			大崎市岩出山地域池月地内	
費目	工種	種別	細別	金額	摘要
本工事費					内訳書
	機械設備工				
		機器費			
		直接工事費			
		間接工事費			
		一般管理費等			
工事価格					
		改め			
消費税等相当額					
本工事費計					

本工事費内訳書(1/2)

契約番号	2024000490					工事場所
工事名	資配工 令和6年度 池月浄水場(岩出山)送水ポンプ更新工事					大崎市岩出山地域池月地内
費目・工種・種別	細別	単位	数量	単価	金額	摘要
本工事費						
機器費						
	送水ポンプ	台	2			明細書1
	計					[機器費]
直接工事費						
	材料費					
	補助材料費	台	2			
	小計					[材料費]
	労務費					
	一般労務費	台	2			明細書2
	機械設備据付労務費	台	2			明細書3
	小計					
	直接経費					
	機械経費	台	2			
	小計					
直接工事費計						
間接工事費						
	共通仮設費					
	共通仮設費(率)	式	1			
	小計					

本工事費内訳書(2/2)

契約番号	2024000490					工事場所
工事名	資配工 令和6年度 池月浄水場(岩出山)送水ポンプ更新工事					大崎市岩出山地域池月地内
費目・工種・種別	細別	単位	数量	単価	金額	摘要
	現場管理費					
		式	1			
	間接工事費計					
	据付工事原価					
	工事原価					
	一般管理費等					
	一般管理費等					
		式	1			
	小計					
	計					
	改					
	消費税					10%
	合計					

明細書1

名称	規格・条件	単位	数量	単価	金額	摘要
機器費						
送水ポンプ	送水ポンプ 200V 22kW φ75	台	1			
機器費計						

明細書2

名称	規格・条件	単位	数量	単価	金額	摘要
一般労務費						
ポンプ据付工	特殊作業員	人				
送水ポンプ電動機 ケーブル接続工	電工	人				
小計						
既設ポンプ撤去工	特殊作業員	人				
送水ポンプ電動機 ケーブル取り外し工	電工	人				
小計						
一般労務費計						

明細書3

名称	規格・条件	単位	数量	単価	金額	摘要
機械設備据付労務費						
ポンプ据付工	設備機械工	人				
小計						
既設ポンプ撤去工	設備機械工	人				
小計						
機械設備据付労務費						