

## 注 文 書

- 1 契約番号 2025001491
- 2 件 名 清掃業務（田尻総合支所）
- 3 場 所 大崎市田尻沼部字富岡 183 番地 3
- 4 期 間 令和 8 年 2 月 1 日から令和 11 年 3 月 31 日まで
- 5 別添書類
  - (1) 仕様書
  - (2) 参考明細書
  - (3) 図面
- 6 担 当 課 大崎市田尻総合支所地域振興課

## 仕 様 書

1. 件 名 清掃業務（田尻総合支所）

2. 場 所 大崎市田尻沼部字富岡 1 8 3 番地 3

3. 期 間 令和 8 年 2 月 1 日から令和 1 1 年 3 月 3 1 日 3 8 ヶ月

### 4. 日常清掃の業務時間

（1） 曜日 月曜日から金曜日（土曜・日曜・祝日・年末年始の閉庁日を除く）

（2） 時間 午前 8 時 3 0 分から午後 5 時 1 5 分までの間で約 4 時間程度とする。

### 5. 清掃作業の種類

清掃作業の種類は次のとおりとし、施設の各室ごとの清掃の方法は別紙に掲げるとおりとする。

#### （1）日常清掃

施設ごとの業務時間内に行うもので、施設の環境維持及び施設利用者が快適に利用するために必要な清掃をいい、施設の各室ごとに指定する次の各号のいずれかによる方法により行う。

- ① 掃き清掃 施設の床面の状態により、箒、帯電モップ又は真空掃除機等を使用し、ゴミホコリ等を除去する掃除。
- ② 拭き清掃 施設の床面の状態により、布、モップ等を使用した掃除を行うほか、専用洗剤を利用して汚れを除去する掃除。
- ③ 拭き掃き掃除 施設の床面の状態により、①又は②による掃除。
- ④ トイレ掃除 トイレの便器の掃除及びトイレ床面の状態により③による掃除を行うほか、トイレ用消耗品（トイレットペーパー、芳香剤、ペーパータオル等）の交換。
- ⑤ その他掃除 施設管理者が特に指定する掃除。

#### （2）定期清掃

年 2 回ワックス清掃・年 1 回カーペット清掃（ただし、その他掃除を除く。）施設管理者が指定する日に行うもので日常清掃ではとれない汚れ等を、専用機材を持って除去するとともに、必要に応じて仕上げ剤等の処理を行う清掃等をいい、施設の各室ごとに指定する次の各号のいずれかによる方法により行う。

- ① 床面洗浄 清掃機材及び専用洗剤をもって床面の汚れを除去すること。
- ② 床面洗浄ワックス塗布 清掃機材及び専用洗剤をもって床面の汚れを除去しワックス等を塗布し床面の仕上げをすること。
- ③ その他掃除 施設管理者が特に指定する掃除。

### (3) 定期窓清掃

年2回施設管理者が指定する日に行うもので、日常清掃ではとれない窓の汚れ等を、専用機材をもって除去する清掃等をいう。

## 6. 清掃作業についての留意事項

清掃作業に当たっては、次に掲げる事項に留意すること。

- ① 施設における日常清掃について、各室内の環境維持及び施設利用者が快適に利用できる状態にあるとき又は未使用な状態にあるときは、当該室内を毎日清掃する必要はないこと。
- ② ①にかかわらず、各施設のトイレに係る日常清掃は毎日行うこと。
- ③ ごみは、施設管理者が指定した場所に集積すること。
- ④ 施設における日常清掃については、前記5(1)①～⑤に係わらず、次の清掃も含まれるものとする。
  - イ 軽微な汚れの除去。
  - ロ 高所を除くガラス窓の日常的な清掃。
  - ハ 施設の環境維持に最小限必要なその他の清掃及び除草。

## 7. 清掃機材及び清掃用消耗品

### (1) 清掃機材及び清掃消耗品の品質

清掃機材及び清掃用消耗品は、施設の状況に応じて選定し、適正かつ良質なものを使用すること。

### (2) 清掃機材及び清掃用消耗品の負担

- ① 清掃作業に使用する清掃機材は受託者の負担とする。
- ② 清掃作業に使用する清掃用消耗品（トイレ用消耗品は除く。）は受託者の負担とする。ただし、施設管理者が特に必要と認めたものは受託者の負担とする。

### (3) 清掃機材及び清掃用消耗品の保管場所

受託者が負担する、清掃機材及び清掃用消耗品を施設内に保管するときは、施設管理者が指定する場所に保管すること。

## 8. 清掃作業員の遵守事項

- (1) 清掃作業は、効率的かつ効果的に行うこと。
- (2) 規律維持に努め、施設利用者に迷惑をかけないように留意すること。
- (3) 施設の職員の業務に支障をきたさないよう留意すること。
- (4) 業務時間内は、作業衣及び名札を着用すること。
- (5) 清掃作業により、施設内の設備、備品等を移動するときは、損傷又は汚損しないように取り扱い、清掃終了後は原状に復すること。

- (6) 施設内で事故が発生したときは、速やかに施設管理者に報告すること。
- (7) 施設又は施設内の設備若しくは備品の損傷又は不良箇所を発見したときは、速やかに施設管理者に報告すること。
- (8) 休息又は休憩場所は、施設管理者が指定した場所とすること。
- (9) 前項に掲げるほか、法令等に準拠すべきものについては、適法に処理すること。

#### 9. 定期作業報告書の作成

定期清掃の責任者は、定期清掃が完了したときは、定期作業報告書を作成し、施設管理者に報告しなければならない。

#### 10. 支払条件

毎月の業務確認後、請求を受けた日から30日以内に支払う。

#### 11. 長期継続契約案件

本件は、地方自治法（昭和22年法律第67号）第234条の3及び大崎市長期継続契約を締結することができる契約を定める条例による長期継続契約に該当するため、以下の点に留意すること。

- (1) 発注者は、翌年度以降における発注者の歳出予算において、契約済の契約金額について減額又は削除されたときは、発注者は契約を変更し、又は解除することができるものとする。
- (2) 受注者は、前項の規定によりこの契約を変更し、又は解除された場合において、受注者に損害が生じたときは、発注者は、受注者に対して損害賠償の責めを負うものとする。この場合における賠償額は、発注者及び受注者が協議して定めるものとする

#### 12. その他

- (1) 入札金額については、業務委託期間に係る総額（消費税抜き）とする。
- (2) この仕様に定めのない事項に関しては、契約後、委託者、受託者協議の上決定する。
- (3) 本業務の実施にあたり、東北地方太平洋沖地震による被災者等の市内求職者の積極的な雇用に努めること。

#### 13. 暴力団の排除について

- (1) この契約の履行期間中に大崎市入札契約暴力団排除措置規則（平成25年6月1日施行。以下「排除規則」という。）の措置要件に該当すると認められたときは、契約を解除することがある。
- (2) 本市から指名停止の措置を受けている者にこの契約の全部又は一部を下請負させ、若しく

は受託させてはならない。また、この契約の下請負若しくは受託をさせた者が、排除規則の措置要件に該当すると認められるときは、当該下請契約等の解除を求めることがある。

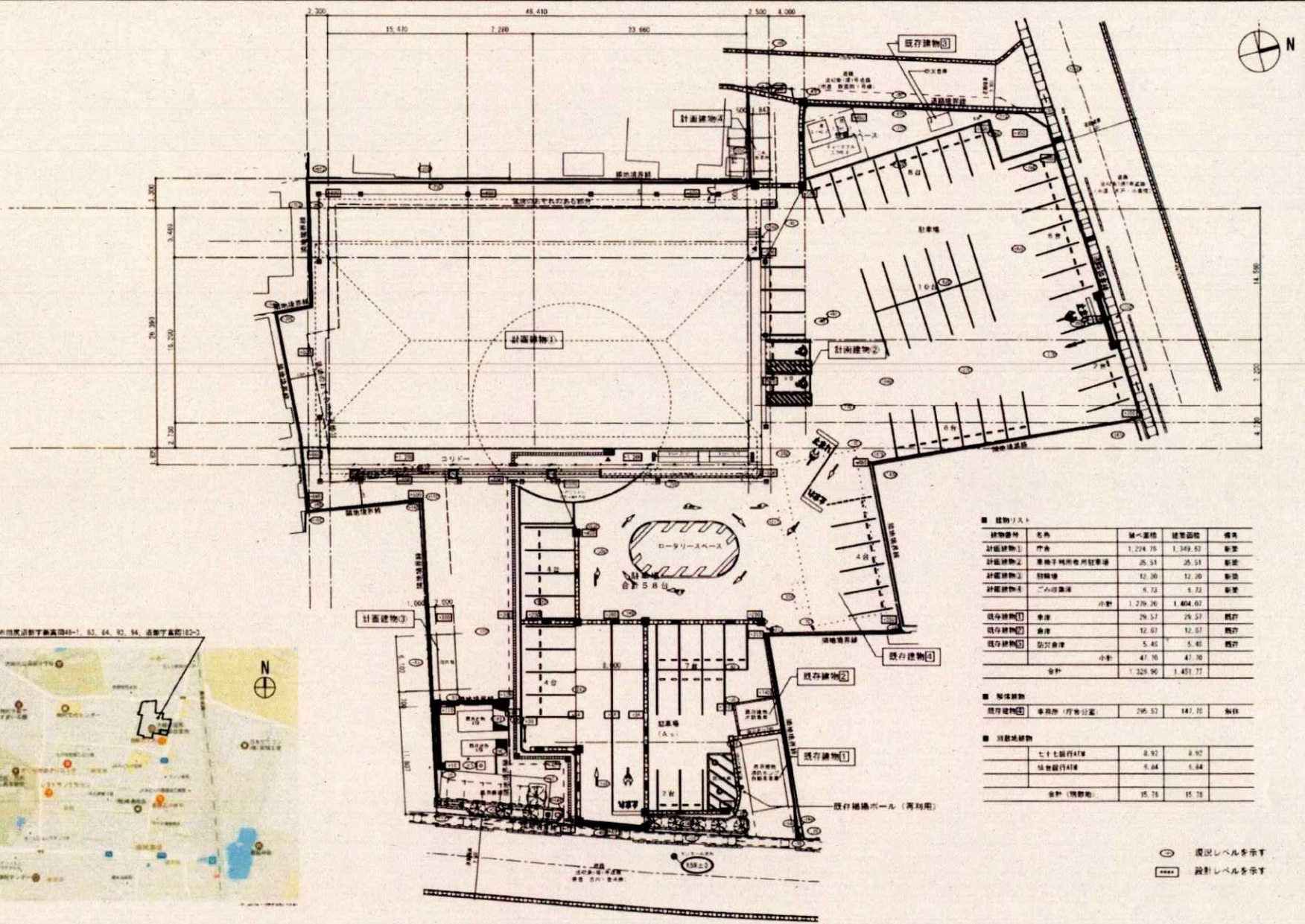
- (3) この契約の履行にあたり暴力団員又は暴力団関係者等（以下「暴力団員等」という。）から不当要求又は妨害を受けたときは、速やかに警察への通報を行い、捜査上必要な協力を行うとともに、発注者へ報告すること。また、この契約の下請負若しくは受託をさせた者が、暴力団員等から不当要求又は妨害を受けたときは、同様の措置を行うよう指導すること。

なお、暴力団員等から不当要求又は妨害を受け、適切に警察への通報、捜査協力及び発注者への報告が行われた場合で、これにより、履行遅延等が発生すると認められるときは、必要に応じて、工程の調整又は履行期限の延長等の措置を講じる。

清掃業務（田尻総合支所） 参考明細書

番号	名 称	内 容	数 量	単 価	金 額	備 考
1	日常清掃業務（1日あたり4時間）					
	①週5日（土日祝日除く）					
	風除室・待合ホール・情報発信室・各所トイレ外	週5日	765 日	円	円	
	②週2日					
	田尻歴史展示室・観覧室	週2日	329 日	円	円	
	間接経費（福利厚生費 他）	月1回	38 月	円	円	
	一般管理費（資材費，消耗費）	月1回	38 月	円	円	
	小 計				円	
2	定期清掃業務					
	床ワックス清掃	年2回	6 回	円	円	
	カーペット清掃	年1回	3 回	円	円	
	窓清掃	年2回	6 回	円	円	
	管理費・諸経費		一式 3 年	円	円	
	小 計				円	
	消 費 税					
	合 計				円	





案内図

配置図

■ 建物リスト

建物番号	名称	延べ面積	建築面積	備考
計画建物1	庁舎	1,224.75	1,349.53	新築
計画建物2	車椅子利用者用駐車場	25.51	25.51	新築
計画建物3	駐輪場	12.30	12.30	新築
計画建物4	ゴミ貯蔵庫	6.73	6.72	新築
小計		1,269.29	1,404.07	
既存建物1	倉庫	26.57	26.57	既存
既存建物2	倉庫	12.67	12.67	既存
既存建物3	防災倉庫	5.45	5.45	既存
小計		44.70	44.70	
合計		1,314.00	1,448.77	

■ 関係建物

既存建物4	事務所・庁舎分室	245.52	147.70	既存
-------	----------	--------	--------	----

■ 消火設備

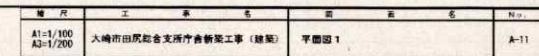
七十七銀行ATM	8.92	8.92	
信託銀行ATM	6.84	6.84	
合計(消火設備)	15.76	15.76	

○ 現況レベルを示す  
 ■ 設計レベルを示す

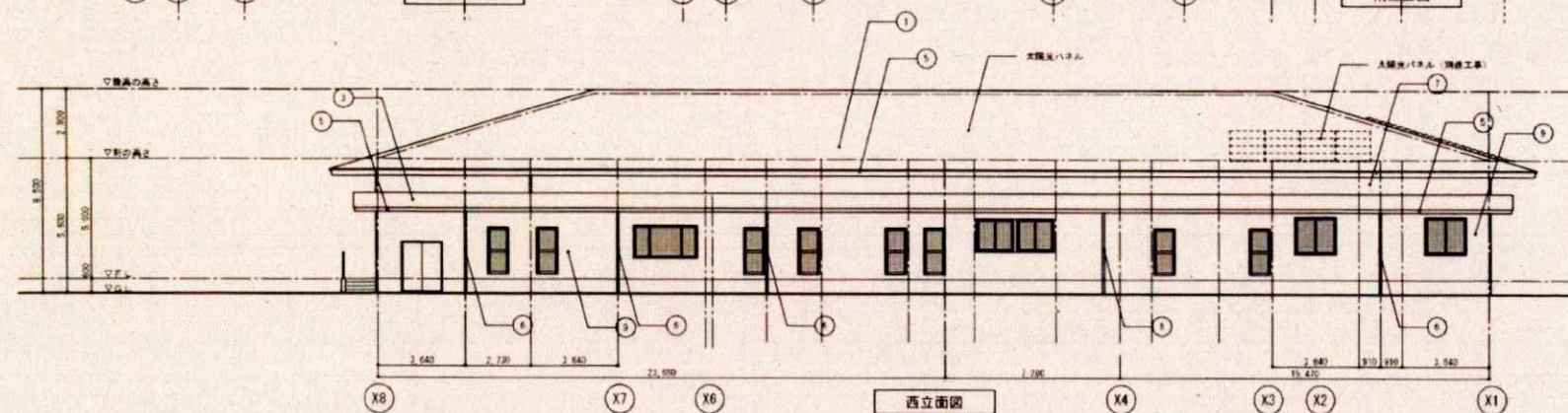
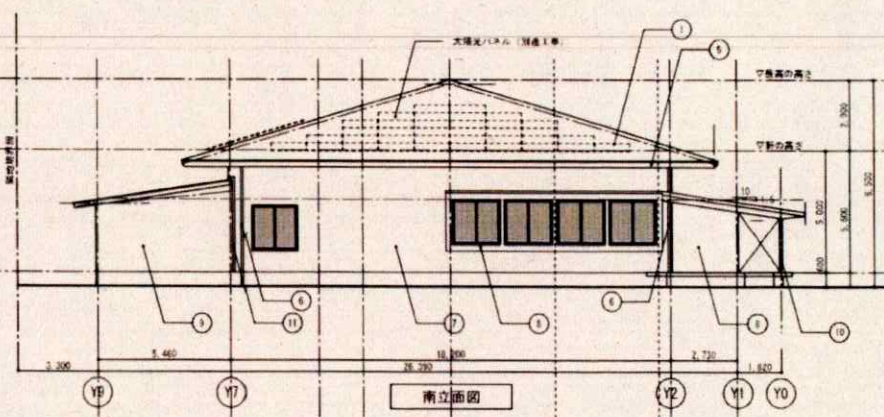
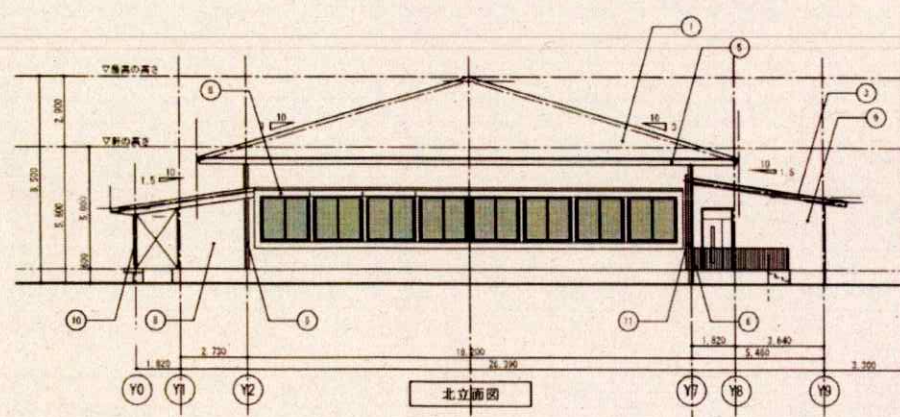
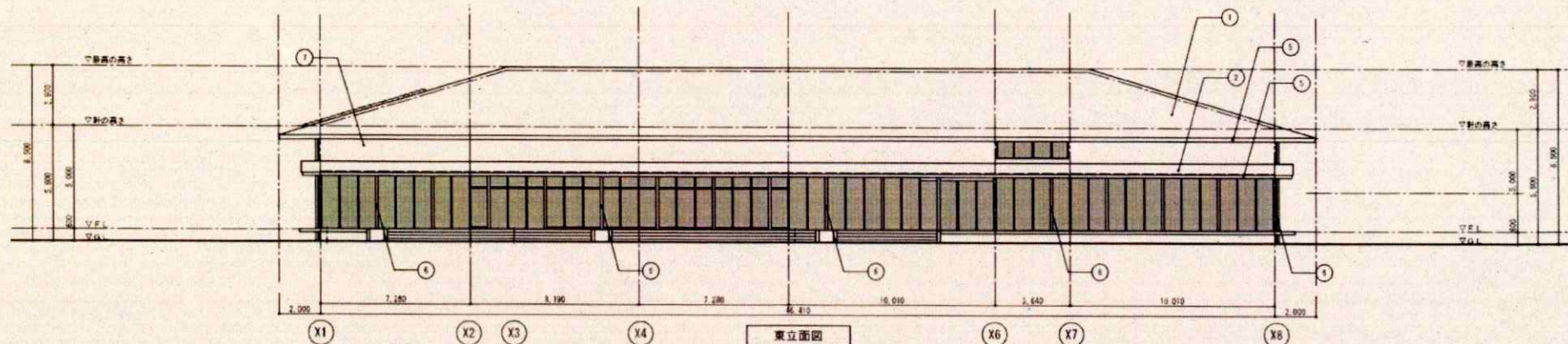


内部仕上表													
室名	床	F.L. (図から)	巾	巾木高	間仕切り 要確認	壁	柱	梁	天井	階	天井高	備 考	写真
展示室 ギャラリー	仕上 C t15.0 高耐久複合フローリング	+400 +590	木製巾木	90	—	t12.0杉板張りW t12.5GB-R 2枚張り	—	—	t15木毛セメント板張りEP LS	木壁	2.500	案内サイン、ビクチャーレール、掲示板	○
資料室	仕上 下地 C t2.0 ビニル床シートA / t7.5 タイルカーペット / C、模太組	+400 +590 +590	ビニル巾木	90	—	ビニルクロス t12.5GB-R 2枚張り (不燃材直張り、間仕切りなし)	ビニルクロス t12.5GB-R 2枚張り	—	GB-WC LS	塩ビ	2.500 2.350	カウンター、カーテンレール	○
執務室	仕上 下地 C t7.5 タイルカーペット 一部配線ビット	+400 +590 +590	ビニル巾木	90	—	ビニルクロス t12.5GB-R 2枚張り	WP 集成材	—	GB-D LS	塩ビ	3.000	収納庫、サイン	○
待合ホール	仕上 下地 C t15.0 高耐久複合フローリング	+400 +590 +590	木製巾木	90	—	t20杉板張りW t12.5GB-R 2枚張り	WP 集成材	—	GB-D WP LS 集成材	塩ビ	4.745 4.400	—	—
書庫	仕上 下地 C 防塵塗料A レール埋め込み	+400 +590 +590	ビニル巾木	90	—	ビニルクロス t12.5GB-R 2枚張り	WP 集成材	—	GB-WC LS	塩ビ	2.500	移動書架、縦柱書架	—
職員玄関	仕上 下地 C t2.0 ビニル床シートA	+400 +590 +590	ビニル巾木	90	—	ビニルクロス 掲示クロス t12.5GB-R 2枚張り 掲示クロス部はt5.5EPボード増し張り	—	—	ビニルクロス LS, t12.5+15GB-F	塩ビ	2.500	—	—
機械室	仕上 下地 C 防塵塗料A	+100 +90 +90	床材立上 C	500	—	t12.5GB-R 2枚張り	同左	—	— LS, t12.5+15GB-F	塩ビ	3.000	コンクリート型台800×800×H300	—
印刷室	仕上 下地 C t2.0 ビニル床シートA	+400 +590 +590	ビニル巾木	90	—	ビニルクロス t12.5GB-R 2枚張り	同左	—	ビニルクロス LS, t12.5+15GB-F	塩ビ	2.500	—	○
男子更衣室 女子更衣室	仕上 下地 C t2.0 ビニル床シートA	+400 +590 +590	ビニル巾木	90	—	ビニルクロス t12.5GB-R 2枚張り	同左 同左	—	ビニルクロス LS, t12.5+15GB-F	塩ビ	2.500	女子更衣室のみ：床下点検口	○
相談室1 相談室2	仕上 下地 C t2.0 ビニル床シートA	+400 +590 +590	ビニル巾木	90	—	ビニルクロス t12.5GB-R 2枚張り	同左	—	ビニルクロス LS, t12.5+15GB-F	塩ビ	2.500	—	○
給湯室	仕上 下地 C t2.0 ビニル床シートA	+400 +590 +590	ビニル巾木	90	—	ビニルクロス t12.5GB-S 2枚張り	同左	—	ビニルクロス LS, t12.5+15GB-F	塩ビ	2.500	ミニキッチン	○
男子便所 女子便所 S K	仕上 下地 C t2.8 ビニル床シートB	+400 +590 +590	床材立上	90	—	ビニルクロス t12.5GB-S 2枚張り	同左	—	ビニルクロス LS, t12.5+15GB-F	塩ビ	2.500	ポータル体カウンター、化粧鏡、ベビーチェア トイレブース、ライニング、手洗 椅子便所のみ：汚物台、小物置用手洗 女子便所のみ：床下点検口	—
多目的便所(HWC)	仕上 下地 C t2.8 ビニル床シートB	+400 +590 +590	床材立上	300	—	ビニルクロス t12.5GB-S 2枚張り	同左	—	ビニルクロス LS, t12.5+15GB-F	塩ビ	2.500	化粧鏡、ライニング、鏡ね上げ手錠 前定手洗、更衣台、ベビーチェア	—
男子休室 女子休室	仕上 下地 C t5 スタイル畳 地盤：t30杉板張りUV	+750 +590 +590	畳寄せ、板寄せ	45	—	ビニルクロス 掲示クロス t12.5GB-R 2枚張り 掲示クロス部はt5.5EPボード増し張り	—	—	t9.0 杉板張り WP LS, t12.5+15GB-F	木壁	2.500	吊钩入れ	—
サーバー室	仕上 下地 C 防塵塗料A	+400 +590 +590	ビニル巾木	90	—	— t12.5GB-R 2枚張り	同左	—	— LS, t12.5+15GB-F	塩ビ	2.500	—	—
倉庫1 倉庫2 倉庫3	仕上 下地 C 防塵塗料A	+400 +590 +590	ビニル巾木	90	—	— t12.5GB-R 2枚張り	WP 集成材	—	GB-WC 倉庫1のみ LS 倉庫1のみ LS, t12.5+15GB-F	塩ビ	2.500	倉庫3のみ：床下点検口	—
廊下 階段	仕上 下地 C t2.0 ビニル床シートA	+400 +590 +590	ビニル巾木	90	—	ビニルクロス 掲示クロス t12.5GB-R 2枚張り 掲示クロス部はt5.5EPボード増し張り	—	—	ビニルクロス LS, t12.5+15GB-F	塩ビ	2.500	—	—
耐火倉庫	仕上 下地 C 防塵塗料A	+400 +590 +590	ビニル巾木	90	—	— t21.0GB-F 2枚張り	同左	—	— LS, t21.0GB-F 2枚張り	塩ビ	2.500	—	—
小会議室	仕上 下地 C t7.5 タイルカーペット	+400 +590 +590	ビニル巾木	90	—	ビニルクロス 掲示クロス t12.5GB-R 2枚張り 掲示クロス部はt5.5EPボード増し張り	WP 集成材	—	GB-D LS	塩ビ	2.800	—	○
大会議室	仕上 下地 C t7.5 タイルカーペット	+400 +590 +590	ビニル巾木	90	—	ビニルクロス 掲示クロス t12.5GB-R 2枚張り 掲示クロス部はt5.5EPボード増し張り	WP 集成材	WP 集成材	GB-D LS	塩ビ	2.800	—	○
ベンダーコーナー (B C)	仕上 下地 C t2.0 ビニル床シートA	+400 +590 +590	ビニル巾木	90	—	ビニルクロス 掲示クロス t12.5GB-R 2枚張り 掲示クロス部はt5.5EPボード増し張り	WP 集成材	—	GB-D LS	塩ビ	2.500	—	—
情報所備室	仕上 下地 C t15.0 高耐久複合フローリング	+400 +590 +590	木製	90	—	ビニルクロス 掲示クロス 一部t12.0杉板張りWP t12.5GB-R 2枚張り 掲示クロス部はt5.5EPボード増し張り	WP 集成材	WP 集成材	GB-D 一部t15木毛セメント板張りEP LS	塩ビ	2.500 4.000	ビクチャーレール	○
田原歴史展示室	仕上 下地 C t15.0 畳フローリング	+400 +590 +590	木製	90	—	プラスウッド調床材 t12.5GB-R 2枚張り (不燃材直張り、間仕切りなし)	—	—	EP LS, GB-D	塩ビ	4.000	床下点検口、ビクチャーレール 収納庫(支給品)の設置工事	—
児童文化財 「大森半蔵家」 展示室	仕上 下地 C t15.0 畳フローリング C、板太55×55t303、t9.0 不透湿断熱パネル	+400 +450 +450	木製	100	LS	透湿クロス LS65、GBt50、不透湿断熱パネルt9.0、GB-R-Hct9.5	—	—	透湿クロス LS, GBt50、不透湿断熱パネルt9.0、GB-R-Hct9.5	塩ビ	3.000 3.300	ビクチャーレール	—
収蔵室	仕上 下地 C t15.0 畳フローリング C、板太55×55t303、t9.0 不透湿断熱パネル	+400 +450 +450	木製	100	LS	透湿クロス LS65、GBt50、不透湿断熱パネルt9.0、GB-R-Hct9.5	—	—	透湿クロス LS, GBt50、不透湿断熱パネルt9.0、GB-R-Hct9.5	塩ビ	4.000	床免震単位(支給品)の設置工事	—



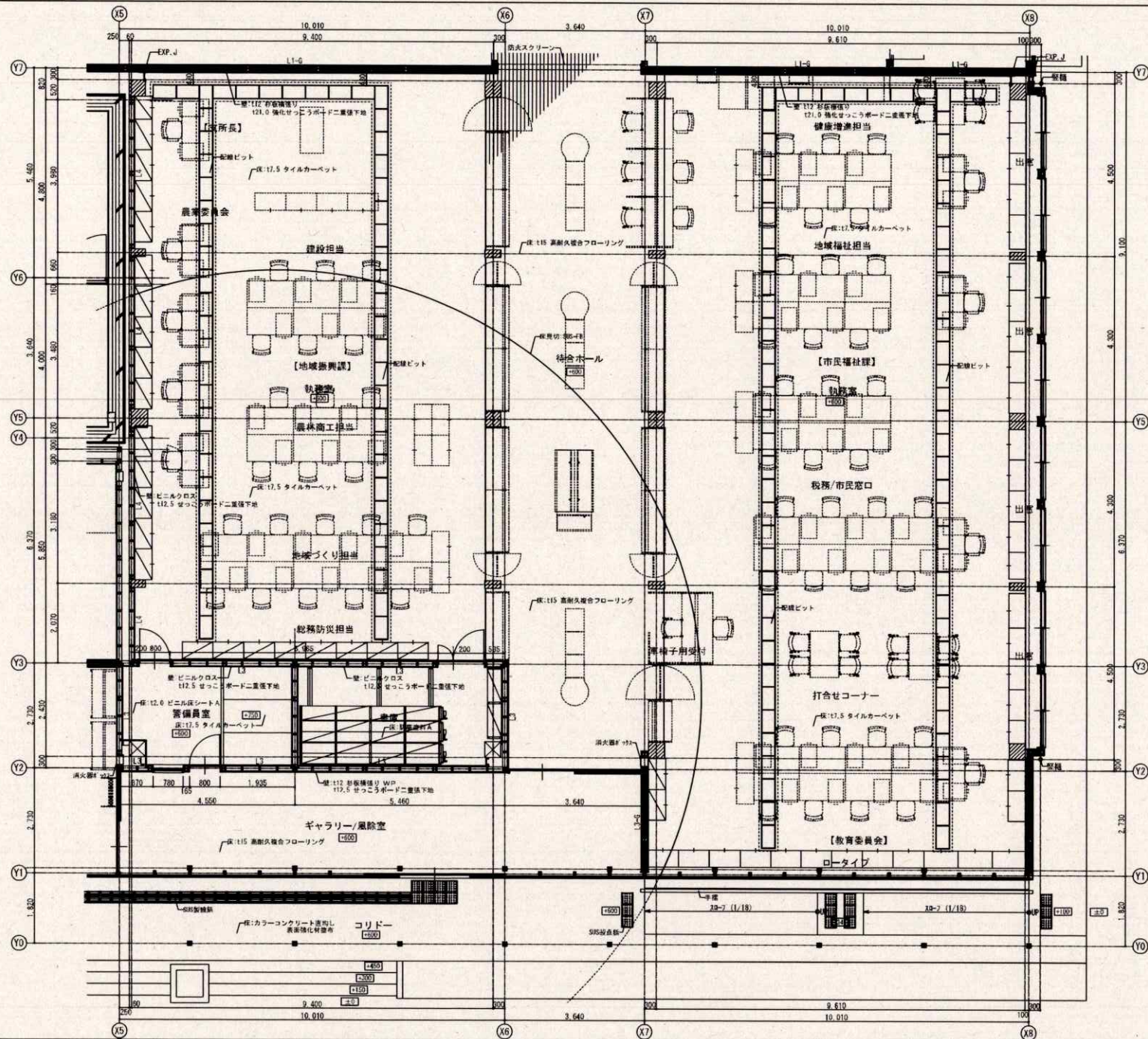






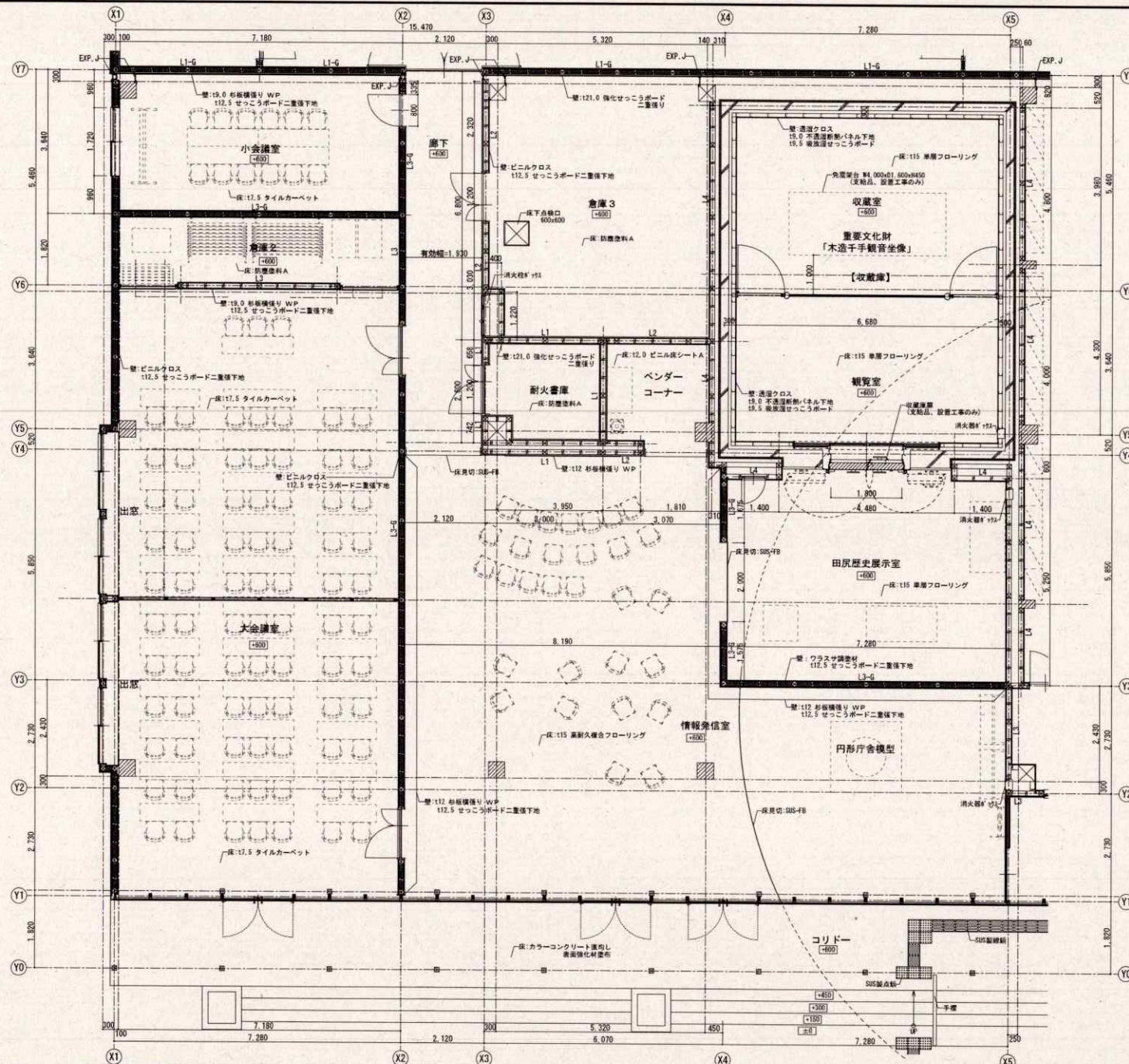
- 特記した部分の下部に示す
- (1) 屋根1
  - (2) 屋根2
  - (3) 屋根3 (耐火構造)
  - (4) 軒樋
  - (5) 窓枠
  - (6) 付壁1
  - (7) 付壁2
  - (8) 付壁3 (耐火構造)
  - (9) コリドー壁
  - (10) EXP-J
  - (11) 基礎土留





縮尺	工事名	図面名	No.
A1=1/50 A3=1/100	大崎市市民総合支所庁舎新築工事(建築)	平面詳細図・展開図(1)	A-22





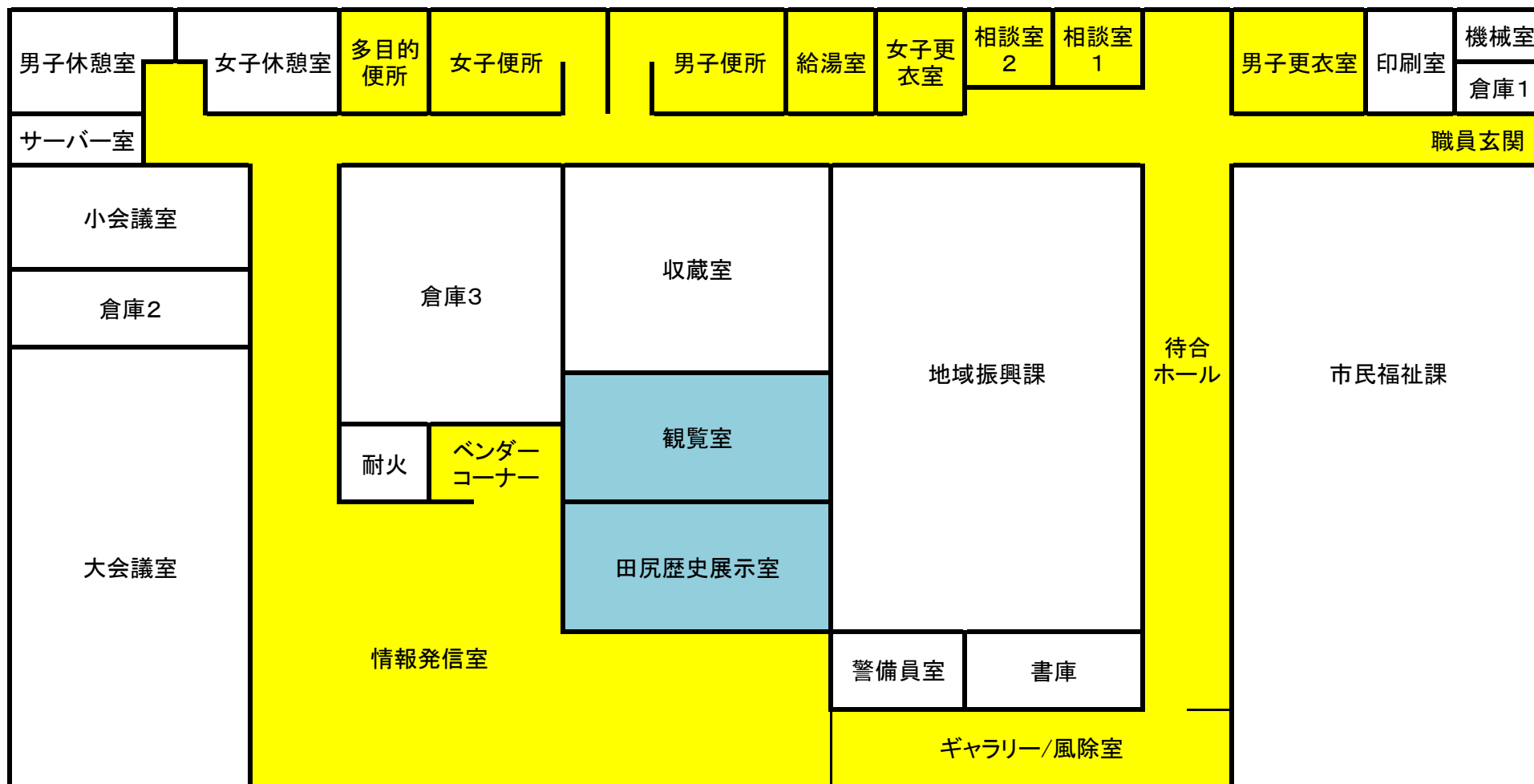
縮尺	工事名	図面名	№
A1=1/50 A3=1/100	大崎市田原総合支庁庁舎新築工事(建築)	平面詳細図・展覧館(5)	A-26







清掃箇所	床材質	日 常 清 掃						定期清掃		
		化学 拭き モップ 清掃	吸塵 清掃	水拭き 清掃	鏡・陶器 清掃・衛生	ペーパー 水 石鹸補充	ゴミ 処理	床面洗 ワックス 塗	カー ペット 清掃	窓 ガラス 清掃
ギャラリー・風除室	フローリング		○	○				○		○
待合ホール	フローリング	○	○	○				○		○
情報発信室	フローリング	○	○	○				○		
田尻歴史展示室・観覧室	フローリング	○	○	○				○		
相談室1・2	ビニール床シート	○	○					○		
印刷室	ビニール床シート	○						○		
男子・女子・更衣室	ビニール床シート	○	○					○		
男子・女子・多目的トイレ	ビニール床シート		○	○	○	○	○	○		
廊下	ビニール床シート		○	○				○		
警備員室	ビニール床シート		○							
執務室(市民福祉課・地域振興課)	タイルカーペット		○						○	○
小会議室	タイルカーペット		○						○	○
大会議室	タイルカーペット		○						○	○



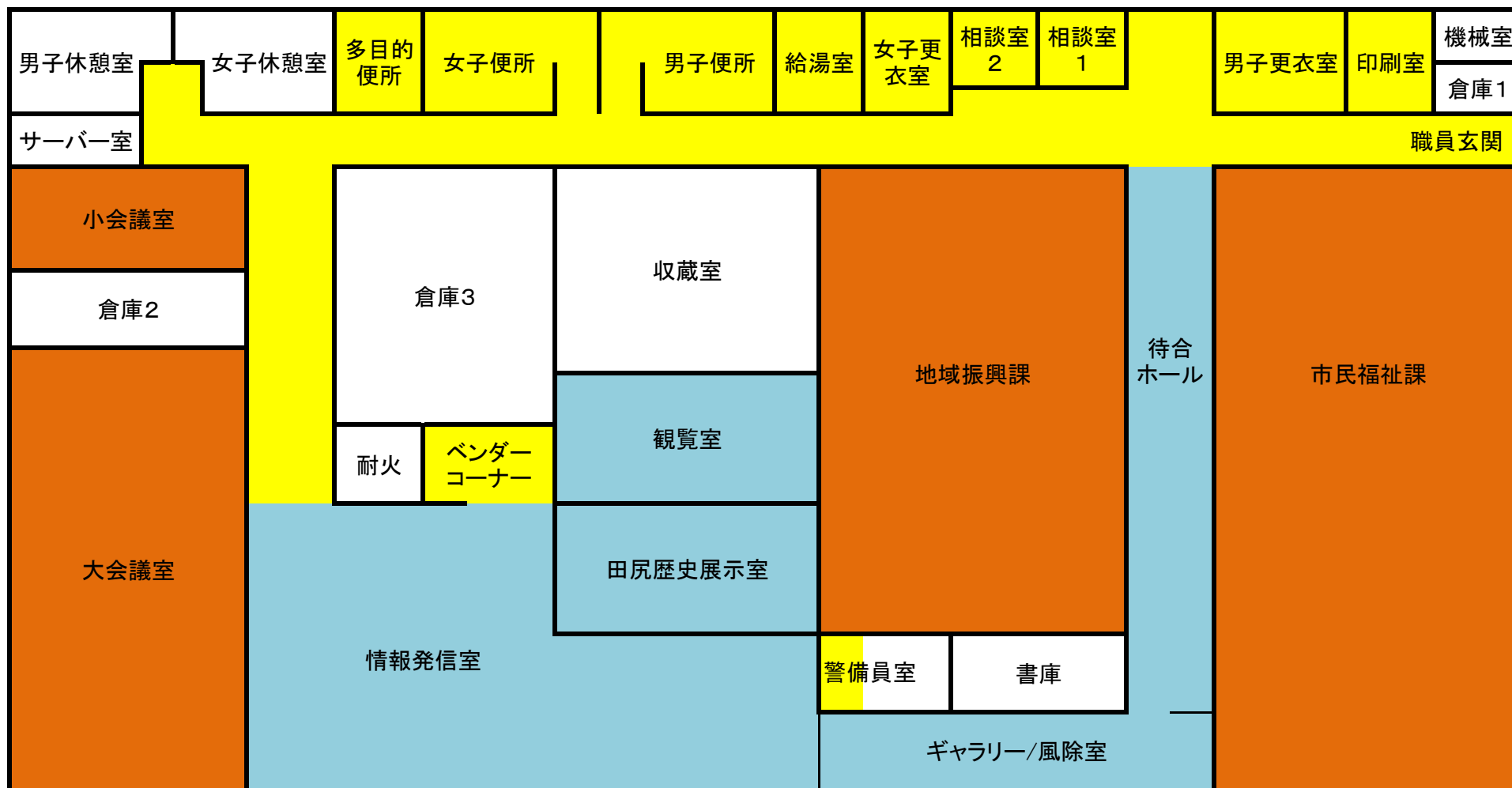
【日常清掃】



週5日



週2日



【定期清掃】



年2回(フローリング)



年1回(カーペット)



年2回(ビニール床シート)