

注 文 書

契約番号 2026000762
件 名 令和8年度 公園施設等保守点検業務
場 所 大崎市古川前田町133 外
期 間 令和 9年 1月29日

添 付 書 類

1. 特 記 仕 様 書
2. 参 考 明 細 書
3. 図 面

担 当 課 建設部 建設課

特記仕様書

第1章 総則

1. 本業務は総て大崎市契約規則，設計図書，遊具の安全に関する基準，本特記仕様書に基づき業務を履行する。なお，履行にあたっては点検箇所及び，周辺にある既設構造物に対し，支障を及ぼさないよう万全を期すとともに，もし損害を与えた場合は，受注者の責任において処理しなければならない。

第2章 業務内容

1. 点検の目的

地内の遊具施設について，構造及び機能の点検補修を行う事により，専門的立場から遊具等の欠陥及び故障を早期発見し，安全に児童等の利用に供する事を目的とする。

2. 点検施設

別紙「公園施設点検箇所一覧表」のとおり

3. 点検作業内容

- 1) 点検は，施設等の破損や，耐久の度合い，接手のゆるみ，更に固定部，可動部及び，支柱等全てが故障なく，安全な状態で利用に供されているかどうかの点検を行う。また，機材の腐食防止，美観，保全上等から塗装の状態についても調査点検を行う。
- 2) 点検従事者は，（一社）日本公園施設業協会認定の公園施設製品安全管理士，公園施設製品整備技士，公園施設点検管理士又は公園施設点検技士のいずれかの資格を持つ者とする。
- 3) 点検調査方法は，”都市公園における遊具の安全確保に関する指針”及び（一社）日本公園施設業協会”遊具の安全に関する基準”による”定期点検の方法”に定める基準を基に行うものとする。

4. 保守作業内容

点検と同時に行う保守作業は必要に応じて次の内容について行う。但し点検により次の内容以外で緊急を要するものについては，調査職員との協議による。

- 1) ボルト・ビス類の締めまし
- 2) 可動部のグリスアップ

- 3) 安全領域内の異物の除去（1名で異動できる簡易なもの）
 - 4) 上記以外は調査職員との協議による
5. 点検結果報告書の内容について
- 1) 点検結果報告書は、点検項目・内容によるものと、点検結果による判定基準を設け、施設ごと報告書様式を作成し報告すること。
また、修繕を要する判定が出た遊具に関しては、修繕箇所、修繕方法及び修繕費用の参考となる資料を作成し報告すること。
 - 2) 点検結果の成果品については、電子媒体及び紙媒体での提出とする。
6. その他
- 1) 点検作業の実施にあたっては、児童等の安全確保に十分配慮すること。
 - 2) 点検の結果、使用に耐えない遊具等については、使用禁止を含む適切な処置を行い、速やかに処理勧告を付して報告する。

第3章 その他

1. 安全管理について
 - 1) 作業を行う際には、公園利用者の安全に留意し、作業を実施すること。
2. 受注者の責めに帰する事由により生じた損害等については、受注者の負担とする。
3. 暴力団の排除について
 - (1) この契約の履行期間中に大崎市入札契約暴力団排除措置規則（平成25年6月1日施行。以下「排除規則」という。）の措置要件に該当すると認められたときは、契約を解除することがある。
 - (2) 本市から指名停止の措置を受けている者にこの契約の全部又は一部を下請負させ、若しくは受託させてはならない。また、この契約の下請負若しくは受託をさせた者が、排除規則の措置要件に該当すると認められるときは、当該下請契約等の解除を求めることがある。
 - (3) この契約の履行にあたり暴力団員又は暴力団関係者等（以下「暴力団員等」という。）から不当要求又は妨害を受けたときは、速やかに警察への通報を行い、捜査上必

要な協力を行うとともに、発注者へ報告すること。また、この契約の下請負若しくは受託をさせた者が、暴力団員等から不当要求又は妨害を受けたときは、同様の措置を行うよう指導すること。

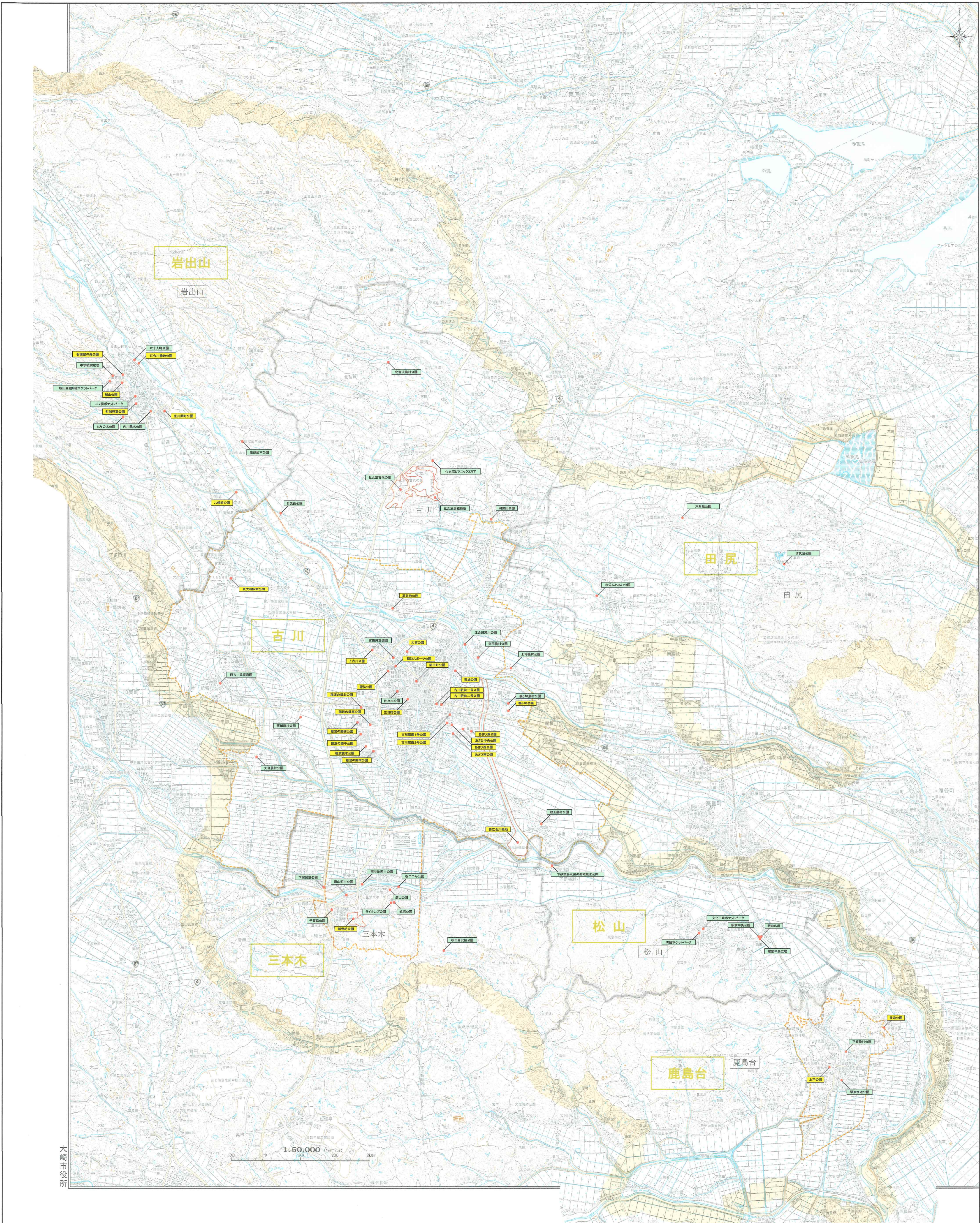
なお、暴力団員等から不当要求又は妨害を受け、適切に警察への通報、捜査協力及び発注者への報告が行われた場合で、これにより、履行遅延等が発生すると認められるときは、必要に応じて、工程の調整又は履行期限の延長等の措置を講じる。

本委託費内訳表

費目	工種	種別	細別	単位	数量	単価	金額	摘要
本委託費								
	点検・整備							
		単体遊具(A) 劣化点検		基	72.0			
		単体遊具(B) 劣化点検		基	13.0			
		単体遊具(C) 劣化点検		基	12.0			
		単体遊具(D) 劣化点検		m	1.0			
		複合遊具小 劣化点検		基	7.0			
		複合遊具中 劣化点検		基	2.0			
		公園施設 (b) 劣化点検		基	450.0			
		公園施設 (c) 劣化点検		基	38.0			
		公園施設 (d) 劣化点検		基	49.0			
		事前打合せ 調査報告		式	1.0			
		一般管理費		式	1.0			
	小計							
	消費税 相当額							
	委託費							

(宮城県大崎市)

No	地域	公園名	所在地	遊具																	一般公園施設					合計							
				遊具(A)							遊具(B)					遊具(C)			遊具(D)	複合遊具		小計	施設(b)		施設(c)		施設(d)						
				雲梯	鉄棒	動物置物	食物置物	スプリング・スイング	シーソー	境界柵	幼児用ラダー	幼児用滑り台	砂場	アスレチック遊具	ジャングルジム	滑台付太鼓梯子	滑り台	2連ブランコ	はん登棒	4連ブランコ	2方向滑り台		クライミング系	ローラー滑り台	複合遊具(小)		複合遊具(中)	ベンチ	パーゴラ	シェルター	東屋	小計	
30		化女沼古代の里	古川川熊字長者原11-75 外			2		4		1				1						1			1	1	1	13				6	6	19	
31		古川江合川河川公園	古川瀨尻字新田前76 外(河川区域内)																							0					0	0	
32		古川佐々木公園	古川二ノ橋49-1 外																							0		1			1	1	
33		古川宮袋児童公園	古川諏訪三丁目55-1																							0					0	0	
34		西古川児童遊園	古川新堀字東田1-18		1						1					1							1			5		1			1	6	
35		古川敷玉農村公園	古川下中目字赤山廻66			4	5	3																		12					0	12	
36		古川鶴ヶ埜農村公園	古川鶴ヶ埜字鶴田175-1 外										1													1					0	1	
37		古川飯川農村公園	古川飯川字十文字87-1																							0				1	1	1	
38		古川上埜農村公園	古川上埜字新喜多田83-1 外																							0					0	0	
39		古川瀨尻農村公園	古川瀨尻字新不二100-2 外																							0					0	0	
40		古川矢目農村公園	古川矢目字新田316-1 外																							0		1			1	1	
41	松山	松山下伊場野水辺の楽校親水公園	松山下伊場野地先(河川区域内)																							0				1	1	1	
42		松山駅前中央公園	松山金谷字向田155-40																							1	1	4	1			5	6
43		松山駅前中央広場	松山金谷字向田155-39																								0				1	1	1
44		松山駅前広場	松山金谷字向田174-9																								0					0	0
45		松山文化丁角ポケットパーク	松山千石字松山315-1																								0	1				1	1
46		松山町区ポケットパーク	松山千石字松山268-2																								0				1	1	1
47	三本木	新世紀公園	三本木字鹿野沢7-1 外																							0	6			1	7	7	
48		三本木下宿児童公園	三本木新沼字二又地内(高速道路下)	1	1						1															6					0	6	
49		三本木廻山河川公園	三本木廻山地先(河川区域内)																								0					0	0
50		三本木南谷地河川公園	三本木南谷地字町切地先(河川区域内)																								0					0	0
51		三本木桜づつみ公園	三本木桑折字相の沢地先(河川区域内)																								3		1		2	3	6
52		三本木千貫森公園	三本木新町一丁目11-1																								0					0	0
53		三本木館山公園	三本木字西沢32																								0				1	1	1
54		三本木蛇沼公園	三本木桑折字沼下24-3																								0				1	1	1



大崎市役所

1:50,000 (1cm=200m)

管内図 (西部)

