

## 注 文 書

- |   |       |  |
|---|-------|--|
| 1 | 契約番号  | 2 0 2 6 0 0 0 0 9 7                      |
| 2 | 件 名   | 小学校機械警備業務（古川第一小学校外 9 校）                  |
| 3 | 場 所   | 大崎市古川二ノ構 7－6 7 外                         |
| 4 | 期 間   | 令和 8 年 4 月 1 日から<br>令和 1 3 年 3 月 3 1 日まで |
| 5 | 別添書類  | (1) 仕様書<br>(2) 参考明細書<br>(3) 図面           |
| 6 | 担 当 課 | 大崎市教育委員会教育総務課                            |

## 小学校機械警備業務仕様書（古川第一小学校外 9 校）

### 1 業務箇所

別表のとおり

### 2 業務期間

令和 8 年 4 月 1 日から令和 1 3 年 3 月 3 1 日まで

### 3 目的

学校休業時に校内における防犯，火災及びガス異常などの警備業務を委託することにより，財産を保護し，学校業務を円滑に運営することを目的とする。

### 4 業務内容

（１）防犯 受託者は，委託時間内において警報機がセットされているときに異常侵入を受信した場合等において，委託者に代わって遅滞なく緊急要員を急行させ，異常事態の内容確認を行い，必要と認めたときは警察機関へ通報し，緊急出動を要請するとともに，事態の拡大防止のため必要な処置をとること。

（２）火災 受託者は，委託時間内において自動火災報知設備によって火災異常を受信した場合等において，委託者に代わって対象物件に電話連絡し，火災発生と判断したときには直ちに消防機関へ通報し，緊急出動を要請するとともに，同時に緊急要員を対象物件に急行させ，必要な処置をとること。

なお，電話連絡するも連絡不能の場合，又は警報機器がセットされている状態において異常情報を受信したときは，遅滞なく緊急要員を急行させ，異常事態の内容確認を行い，必要と認めたときは消防機関へ通報し，緊急出動を要請するとともに事態の拡大防止のため必要な処置をとること。

（３）ガス 受託者は，委託時間内においてガス漏洩検知設備によってガス漏れ異常を受信した場合等において，委託者に代わって対象物件に電話連絡し，異常事態発生と判断したときにはガス供給会社又はガス供給会社の緊急出動組織へ通報し，緊急出動を要請するとともに，同時に緊急要員を対象物件に急行させ，必要な処置をとること。

なお，電話連絡するも連絡不能の場合，又は警報機器がセットされている状態において異常情報を受信したときは，遅滞なく緊急要員を急行させ，異常事態の内容確認を行い，必要と認めたときはガス供給会社又はガス供給会社の緊急出動組織へ通報し，緊急出動を要請するとともに事態の拡大防止のため必要な処置をとること。（体育館をのぞく）

### 5 入札上の注意事項

入札金額については，委託期間の総額（消費税抜き）とする。

## 6 委託時間

毎日	17:00から翌日8:30
土曜・日曜日及び祝祭日並びに学校休業日	8:30から17:00

## 7 代替警備

- (1) 警報機器設置工事等のため機械警備を実施できない場合は、その期間巡回警備を実施し、対象施設の出入口等の施錠点検、火災予防等の安全確保に必要な事項を点検確認する。
- (2) 万一警備実施時間中において、用回線不通のため機械警備が不可能になった場合にも前記同様の巡回警備を実施する。

## 8 緊急連絡

施設毎に30分以内で到着出来る拠点の場所及び緊急時の連絡方法等を提出する。

## 9 代金の支払方法

代金の支払方法については、両者協議の上定めるものとする。

## 10 機械設備の撤去

本契約の終了に伴い不要となった場合の機械設備は、受注者が撤去し、これに要する一切の費用は受注者が負担するものとする。

## 11 暴力団の排除について

- (1) この契約の履行期間中に大崎市入札契約暴力団排除措置規則（平成25年6月1日施行。以下「排除規則」という。）の措置要件に該当すると認められたときは、契約を解除することがある。
- (2) 本市から指名停止の措置を受けている者にこの契約の全部又は一部を下請負させ、若しくは受託させてはならない。また、この契約の下請負若しくは受託をさせた者が、排除規則の措置要件に該当すると認められるときは、当該下請契約等の解除を求めることがある。
- (3) この契約の履行にあたり暴力団員又は暴力団関係者等（以下「暴力団員等」という。）から不当要求又は妨害を受けたときは、速やかに警察への通報を行い、捜査上必要な協力を行うとともに、発注者へ報告すること。また、この契約の下請負若しくは受託をさせた者が、暴力団員等から不当要求又は妨害を受けたときは、同様の措置を行うよう指導すること。

なお、暴力団員等から不当要求又は妨害を受け、適切に警察への通報、捜査協力及び発注者への報告が行われた場合で、これにより、履行遅延等が発生すると認められるときは、必要に応じて、工程の調整又は履行期限の延長等の措置を講じる。

## 12 長期継続契約の該当について

本件は、地方自治法（昭和22年法律第67号）第234条の3及び大崎市長期継続契約を締結することができる契約を定める条例による長期継続契約に該当しますので、以下の点に留意してください。

- （１） 発注者は、翌年度以降における発注者の歳出予算において、契約済の契約金額について減額又は削除されたときは、契約の変更又は解除をすることができるものとする。
- （２） 発注者は、前項の規定によりこの契約の変更又は解除をした場合において、受注者に損害を生じさせたときは、受注者に対して損害賠償の責めを負うものとする。この場合における賠償額は、発注者と受注者とが協議して定めるものとする。

（別表）

所 在 地	学 校 名
大崎市古川二ノ構 7－6 7	古川第一小学校
大崎市古川福沼三丁目 1 6－1	古川第二小学校
大崎市古川金五輪一丁目 1 3－1	古川第三小学校
大崎市古川大宮八丁目 2－1	古川第四小学校
大崎市古川穂波三丁目 5－7	古川第五小学校
大崎市古川保柳字氏子 1 1 4－1	西古川小学校（体育館のみ）
大崎市古川大崎字伏見梅田 1 9	東大崎小学校（体育館のみ）
大崎市古川荒谷字樋ノ口 6 2－2	古川北小学校
大崎市古川石森字石神 1 0－1	敷玉小学校
大崎市岩出山字城山 3 1	岩出山小学校

参考明細書

- 1 業 務 名  
2 業 務 期 間  
3 業 務 箇 所  
4 設 計 金 額
- 小学校機械警備業務（古川第一小学校外 9 校）  
令和 8 年 4 月 1 日から令和 1 3 年 3 月 3 1 日まで  
大崎市古川二ノ構 7－6 7 外  
[ ] 円（消費税抜き）  
[ ] 円（消費税込み）

(内訳)

施設名	月単価	月 数	小 計	消費税	合 計
古川第一小学校		60			
古川第二小学校		60			
古川第三小学校		60			
古川第四小学校		60			
古川第五小学校		60			
西古川小学校（体育館）		60			
東大崎小学校（体育館）		60			
古川北小学校		60			
敷玉小学校		60			
岩出山小学校		60			
合 計				[ ]	

入札金額

## 設置機器明細表

古川第一小学校

### 〈レンタル〉

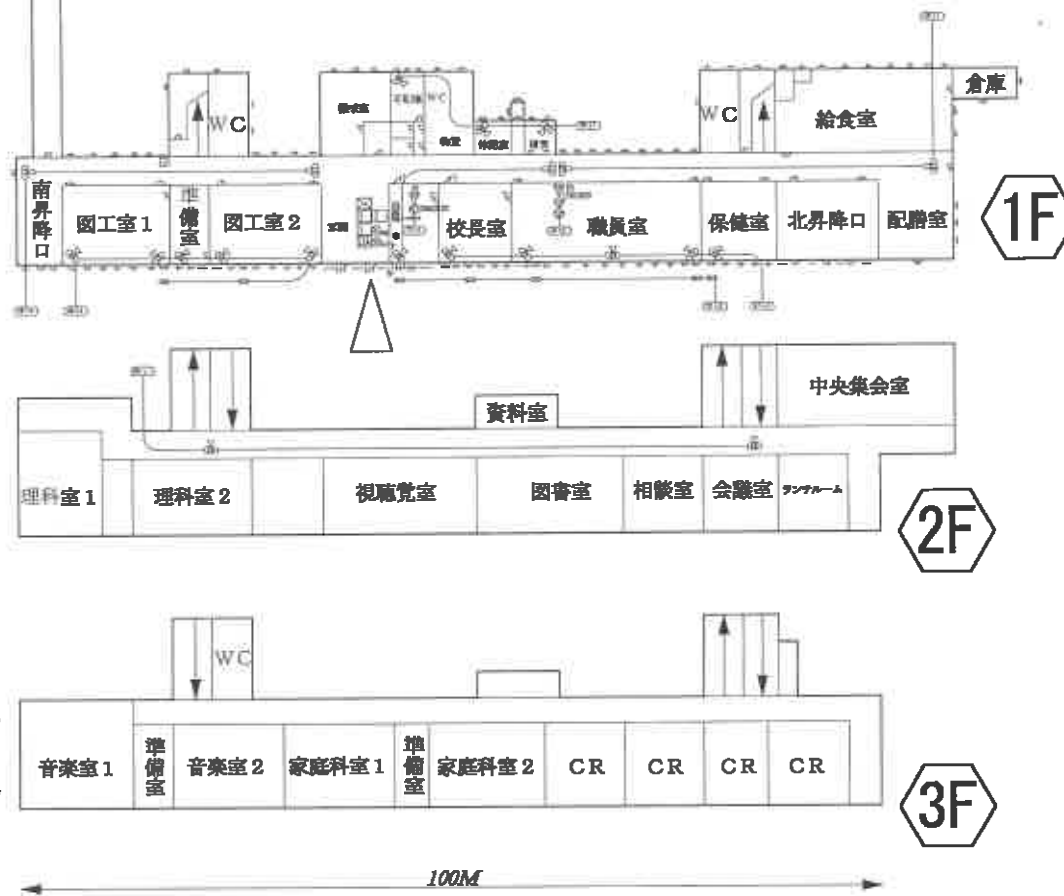
(1/1)

機 器 名 称	機器コード	シンボル	個数
コントローラMX	CN-T1230		1
ブロック・リーダー	BC-R0010		1
マルチ回線アダプター [FOMA]	LC-A0210		1
フラッシュライト	LM-P0010		1
マグネットセンサー[パールグレー]	MG-T0160		2
インフラレッドセンサー	PI-S0880		20
インフラレッドセンサー	PI-S0890		11
ポインタⅡ	PO-T0080		5
パワーユニット	PO-W0100		2
パワーユニット	PO-W0310		1
金庫センサー	SA-F0080		2
マグネットセンサー	SPM-0070		12
振動センサー	VI-B0010		3
合	計		62

[illegible]

**古川第一小学校**

体育館 (別契約)



備考

### 凡例

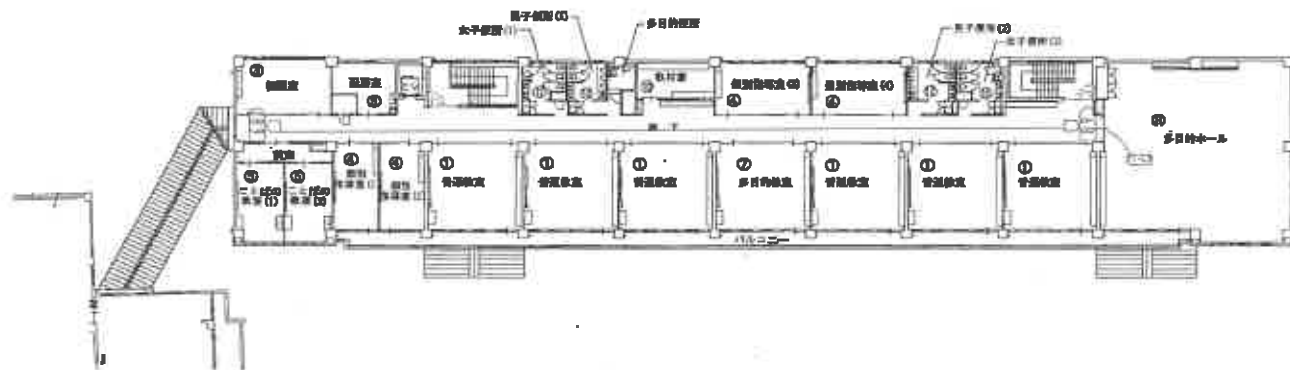
ALn: 振込    Ln: 借入2    PLn: 非常(パニック)    SLn: 金庫    ELn: 高層  
FLn: 大見    TLn: 借入1    CLn: 非常(客光)    HLn: ハッチ    GLn: ガス

## SECURITY PLANNING

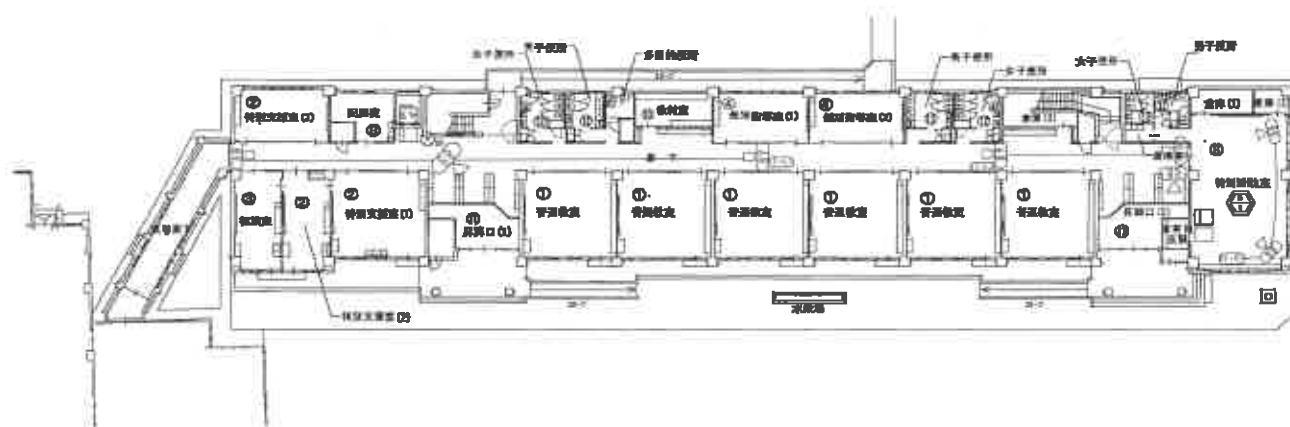
		設置場所		
0	—	AL0	本館資料	
	—	FLC	本体火災	
		PL1		
		PLI		
	07	SL1	金庫1	
		SL2	金庫2	
		L3	東側PIS	
		L4	東側SPM	
	08			
		L1	東側廊下	
		L2	休憩室側	
		L3	関工室	
		L4	西側廊下	
09				
	L1	2F		
	L2	コンセコム屋外		
	L			
	L			
	L			
	L			
	L			
	L			
	L			
	L			
	L			
	L			
	L			
	L			
	L			
	L			
	L			
	L			
	L			
	L			
	L			
	L			
	L			
	L			
	L			
	L			
	L			
	L			
	L			
	L			
	L			
	L			
	L			
	L			
	L			
	L			
	L			
	L			
	L			
	L			
	L			
	L			
	L			
	L			
	L			
	L			
	L			
	L			
	L			
	L			
	L			
	L			
	L			
	L			
	L			
	L			
	L			
	L			
	L			
	L			
	L			
	L			
	L			
	L			
	L			
	L			
	L			
	L			
	L			
	L			
	L			
	L			
	L			
	L			
	L			
	L			
	L			
	L			
	L			
	L			
	L			
	L			
	L			
	L			
	L			
	L			
	L			
	L			
	L			
	L			
	L			
	L			
	L			
	L			
	L			
	L			
	L			
	L			
	L			
	L			
	L			
	L			
	L			
	L			
	L			
	L			
	L			
	L			
	L			
	L			
	L			
	L			
	L			
	L			
	L			
	L			
	L			
	L			
	L			
	L			
	L			
	L			
	L			
	L			
	L			
	L			
	L			
	L			
	L			
	L			
	L			
	L			
	L			
	L			
	L			
	L			
	L			
	L			
	L			
	L			
	L			
	L			
	L			
	L			
	L			
	L			
	L			
	L			
	L			
	L			
	L			
	L			
	L			
	L			
	L			
	L			
	L			
	L			
	L			
	L			
	L			
	L			
	L			
	L			
	L			
	L			
	L			
	L			
	L			
	L			

### 本校舎平面図

本校舎



2F



1F

		設 置 場 所			
0	—	A10	本社屋外		
	—	FL6	本体火災		
		PL1			
		PL1			
	11		1 F 北側		
		L 1			
			1 F 南側		
		L 2			
			2 F		
		L 3			
		L 4			
	12		竹垣敷地		
		L 1			
		L			
		L			
		L			
		L			
		L			
		L			
		L			
		L			
		L			
		L			
		L			
		L			
		L			
		L			
		L			
		L			
		L			
		L			
		L			
		L			
		L			
		L			
		L			
		L			
		L			
		L			
		L			
		L			
		L			
		L			
		L			
		L			
		L			
		L			
		L			
		L			
		L			
		L			
		L			
		L			
		L			
		L			
		L			
		L			
		L			
		L			
		L			
		L			
		L			
		L			
		L			
		L			
		L			
		L			
		L			
		L			
		L			
		L			
		L			
		L			
		L			
		L			
		L			
		L			
		L			
		L			
		L			
		L			
		L			
		L			
		L			
		L			
		L			
		L			
		L			
		L			
		L			
		L			
		L			
		L			
		L			
		L			
		L			
		L			
		L			
		L			
		L			
		L			
		L			
		L			
		L			
		L			
		L			
		L			
		L			
		L			
		L			
		L			
		L			
		L			
		L			
		L			
		L			
		L			
		L			
		L			
		L			
		L			
		L			
		L			
		L			
		L			
		L			
		L			
		L			
		L			
		L			
		L			
		L			
		L			
		L			
		L			
		L			
		L			
		L			
		L			
		L			
		L			
		L			
		L			
		L			
		L			
		L			
		L			
		L			
		L			
		L			
		L			
		L			
		L			
		L			
		L			
		L			
		L			
		L			
		L			
		L			
		L			
		L			
		L			
		L			
		L			
		L			
		L			
		L			
		L			
		L			
		L			
		L			
		L			
		L			
		L			
		L			
		L			
		L			
		L			
		L			
		L			
		L			
		L			
		L			
		L			
		L			
		L			
		L			
		L			
		L			
		L			
		L			
		L			
		L			
		L			
		L			
		L			
		L			
		L			
		L			
		L			
		L			
		L			
		L			
		L			
		L			
		L			
		L			
		L			
		L			
		L			
		L			
		L			
		L			
		L			
		L			

### 精 考

### 凡例

ALn: 燃料      Ln: 吸入2      PLn: 非常(ベニヤ)      SLn: 金庫      ELn: 脱出  
FLn: 大災      TLn: 吸入1      CLn: 非常(客先)      HLn: ハッチ      BLn: ガス



## 設置機器明細表

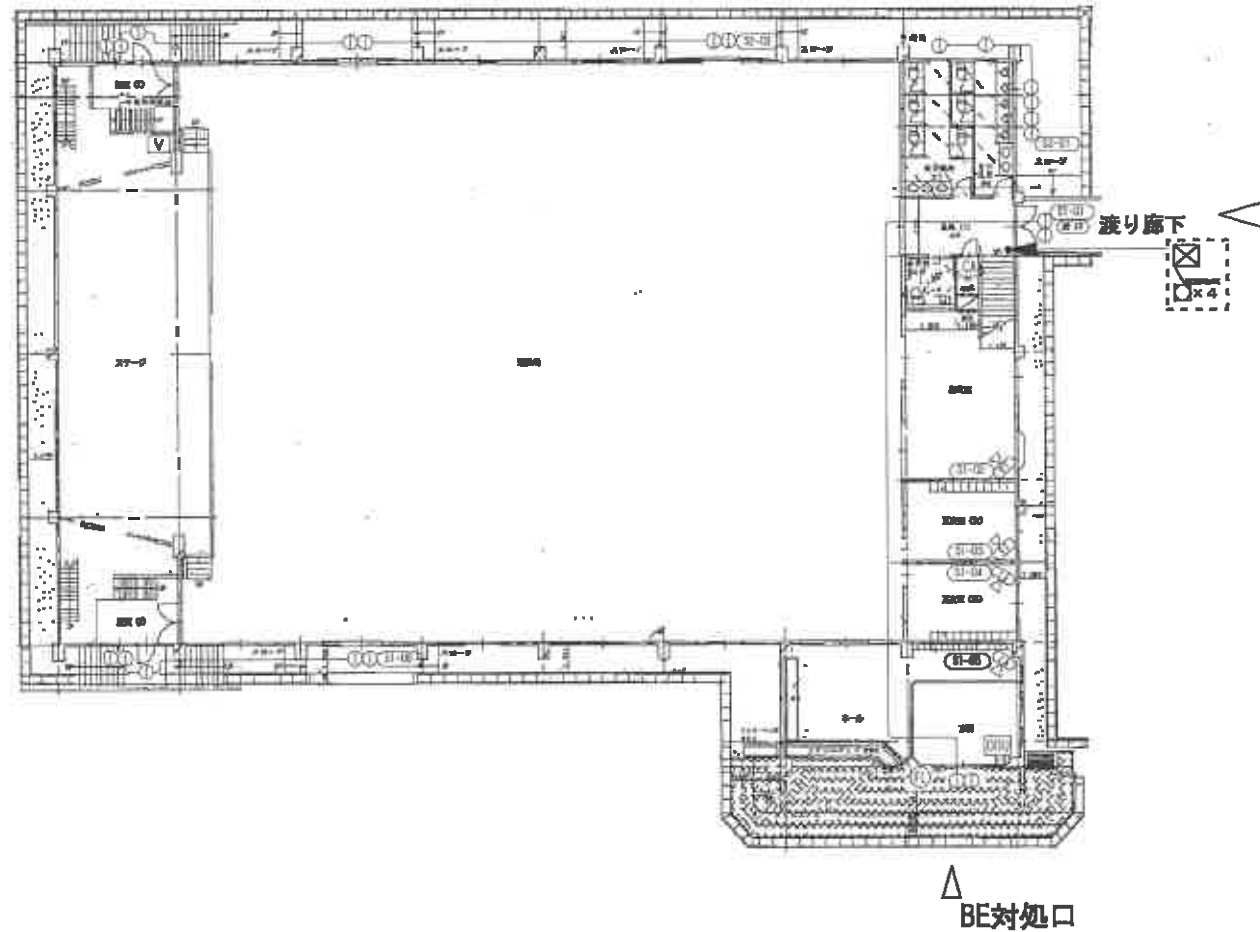
古川第一小学校体育館

## ＜レンタル＞

( 1/1 )

[illegible][illegible]

古川第一小学校体育館



備考

方位



非常用避難用警報機器使用条件

非常用避難用警報機器使用条件  
物理式 物理式 リア

図名

平面図

図番

作成者

検図者

シート 1 / 1

## 設置機器明細表

古川第二小学校

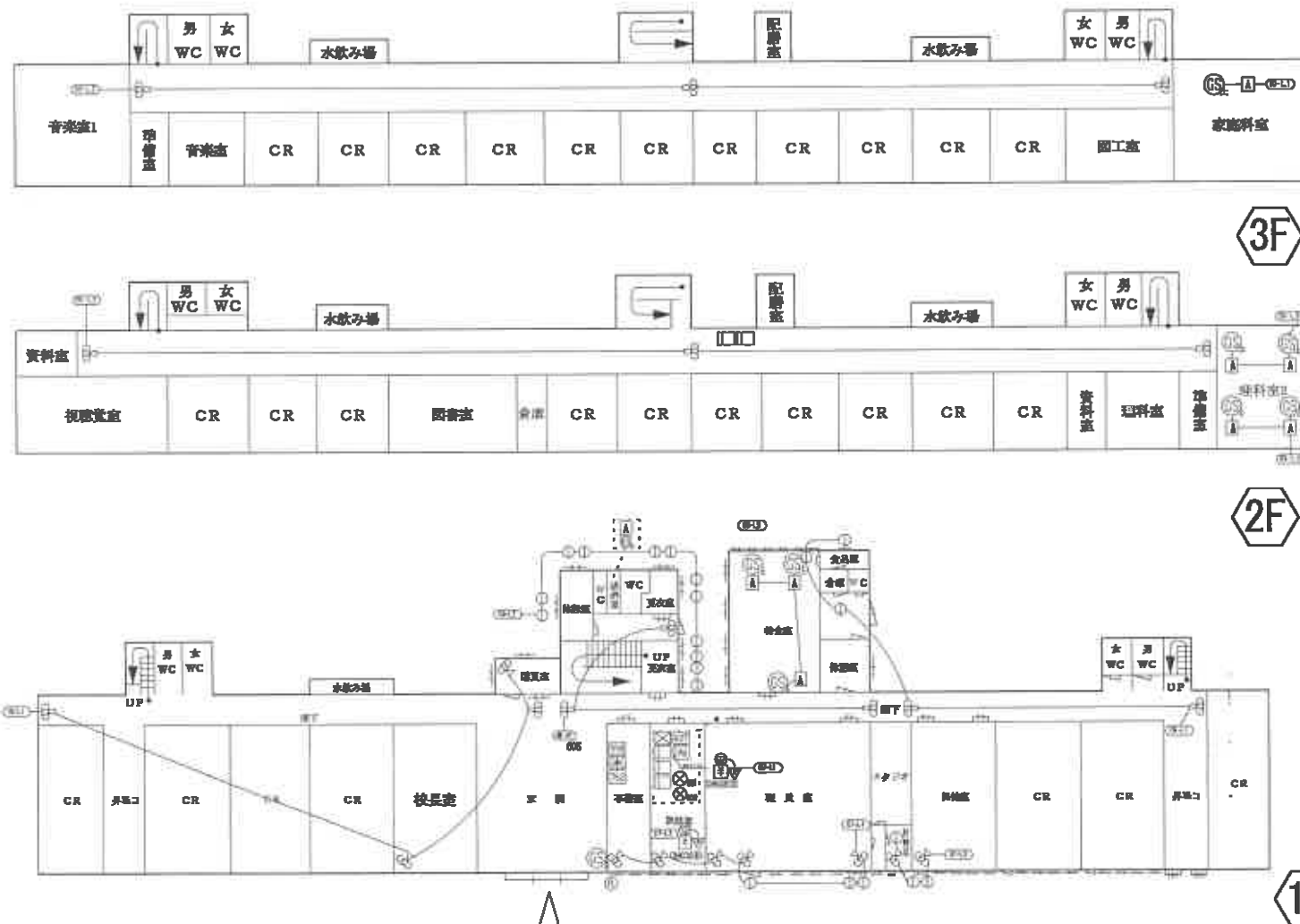
機 器 名 称	機器コード	シンボル	個数
コントローラMX	CN-T1490		1
ガスアダプター	AD-P0010		9
断線監視アダプタ	AD-P0270		1
ガスセンサー[都市]	GA-S0130		10
断線監視アダプタ	LM-A0010		1
フラッシュライト	LM-P0010		1
マグネットセンサー	MG-T0160		3
インフラレッドセンサー	PI-S0420		9
インフラレッドセンサー	PI-S0430		13
ポインタⅡ	PO-T0080		5
パワーユニット	PO-W0090		1
パワーユニット	PO-W0310		1
金庫センサー	SA-F0080		2
マグネットセンサー	SPM-0070		18
通信ユニット	TR-U0500		1
振動センサー	VI-B0010		2
合	計		78

[illegible]

**古川第二小学校**

(袋とじ側)

隣接物件



校庭

## 備考

### 凡例

Aln: 原料	Ln: 侵入2	Pln: 非常(ベニツツ)	SLn: 金庫	ELn: 脱獄
FLn: 大質	Tln: 侵入1	CLn: 非常(客先)	HLn: ハッチ	GLn: ガス



駐車場



## SECURITY PLANNING

		設置場所	
0	—	AL0	本体最終
—	FL0		本体火災
	PL1		
	PL1		
07			金庫
	L1		金庫
	L2		スタジオ・保健室
	L3		事務・校長・職員室
	L4		1階西側廊下・購買
08		L1	休憩・更衣室
	L2		給食室ガス
	GL3		湯沸室ガス
	GL4		1階東側廊下・食品庫
09		L1	2階
	L2		理科室ガス
	GL3		理科室ガス
	GL4		家庭科室ガス
10		GL1	3階
	L2		
	L3		
	L4		
11		L1	コソ盗外異常
	L2		

(注) ① 印の箇所は何時  
— コンタローセンサー  
— の検知が行われるか

年月日・内証

植物室

木

柱

鉄筋  
コンクリート

天井  
断熱

平面図

平面图

## 設置機器明細表

古川第二小学校体育館

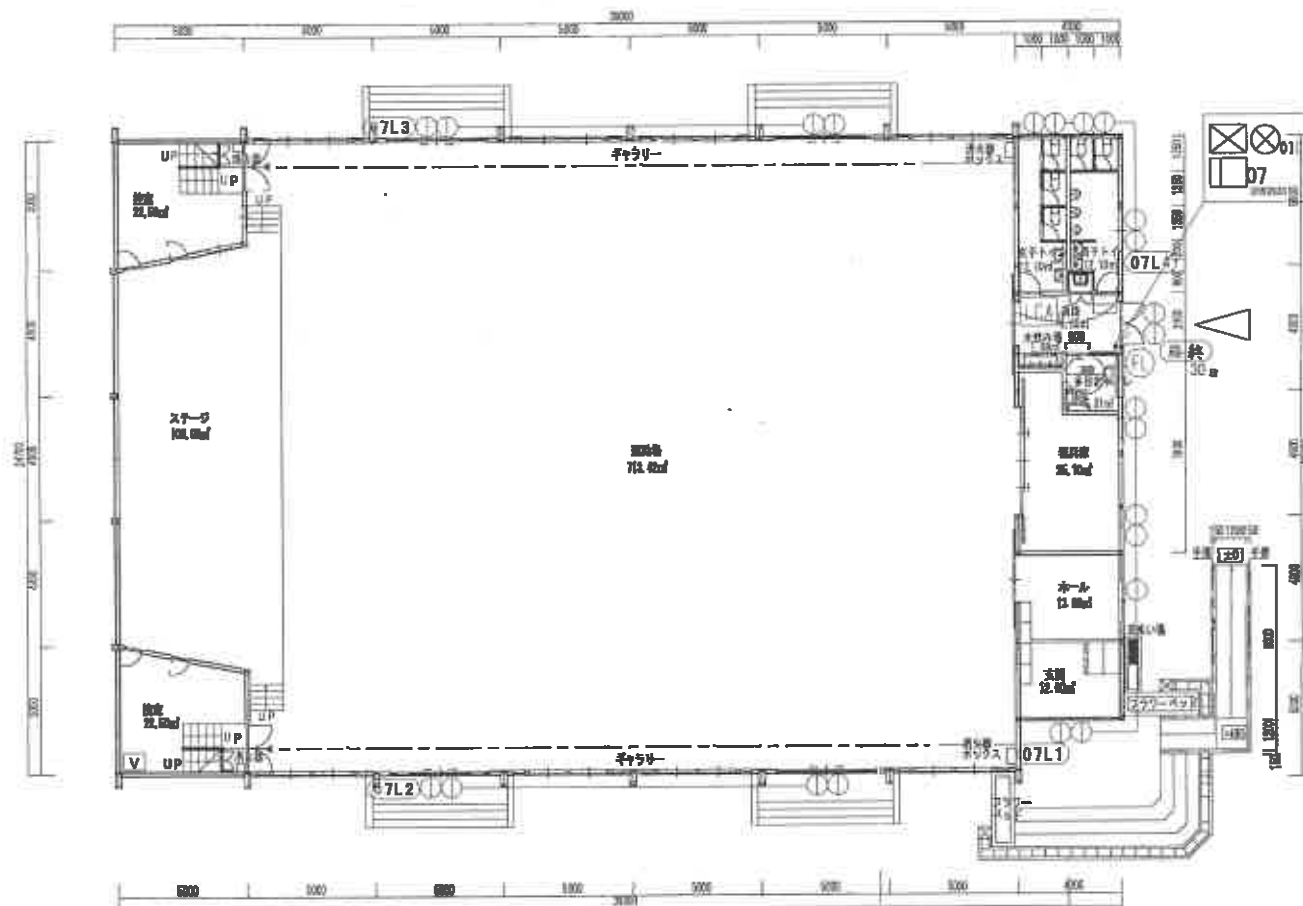
## ＜レンタル＞

( 1/1 )

[illegible][illegible]

古川第二小学校体育館

## SECURITY PLANNING



校  
舍

[illegible]

<input type="radio"/> 印の紙類は原料 にコントロールセンター の選別は行わない	建物構造	木造	鉄筋 (コンクリート)	モルタル 鉄骨
			<input type="radio"/>	

4

1

04

平面圖

校庭

**備考**

凡例

ALn: 最終      Ln: 侵入2      PLn: 非常(バニッパ)      SLn: 金庫      ELn: 隠密  
FLn: 大質      TLn: 侵入1      CLn: 非常(密光)      HLn: ハッチ      OLn: ガス

本誌通信可学社事務局使用			
電		部	
話		局	
〒000-0000			

## 設置機器明細表

**古川第三小学校**

## ＜レンタル＞

(1/1)

[illegible][illegible]

古川第三小学校

## SECURITY PLANNING



(袋とじ側)

磷接物件

駐  
車  
場



2F



校庭

## 備考

凡例

ALN: 燃料    LN: 搬入2    PLN: 非常(パニッパ)    SLN: 金庫    CLN: 要領  
FLN: 火災    TLN: 搬入1    CLN: 非常(客先)    MLN: ハッチ    GLN: ガス

[illegible]

○印の盛装は用時にコントロールセンサーの通報は行かない

年月日・内容	
--------	--

疫	
---	--

[illegible]

更	
---	--

[illegible]

圖名	平面圖
----	-----

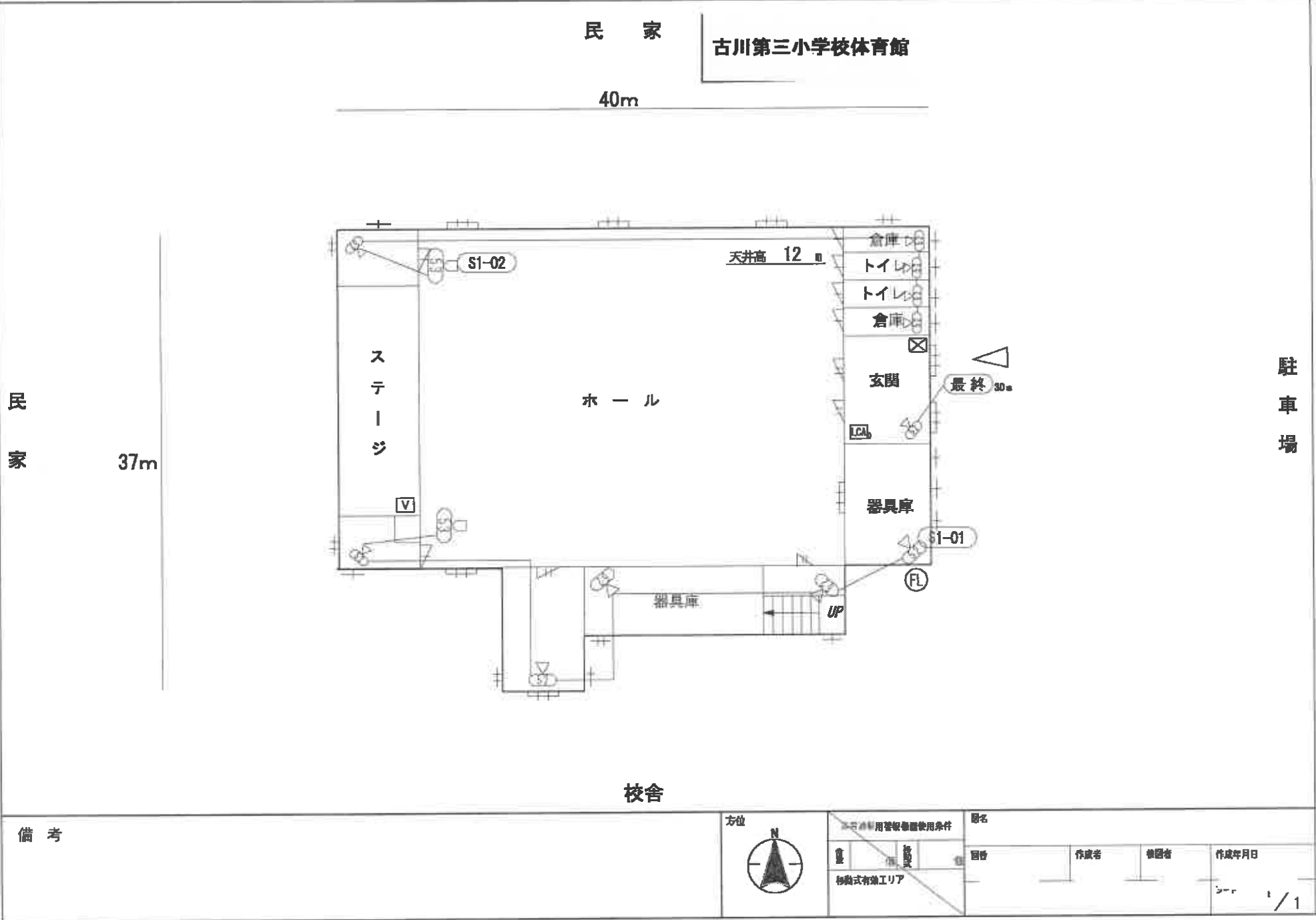
图章 11 月 11 日 11 时 11 分 11 月 11 日 11 时 11 分 11 月 11 日 11 时 11 分

FD-24

07-24







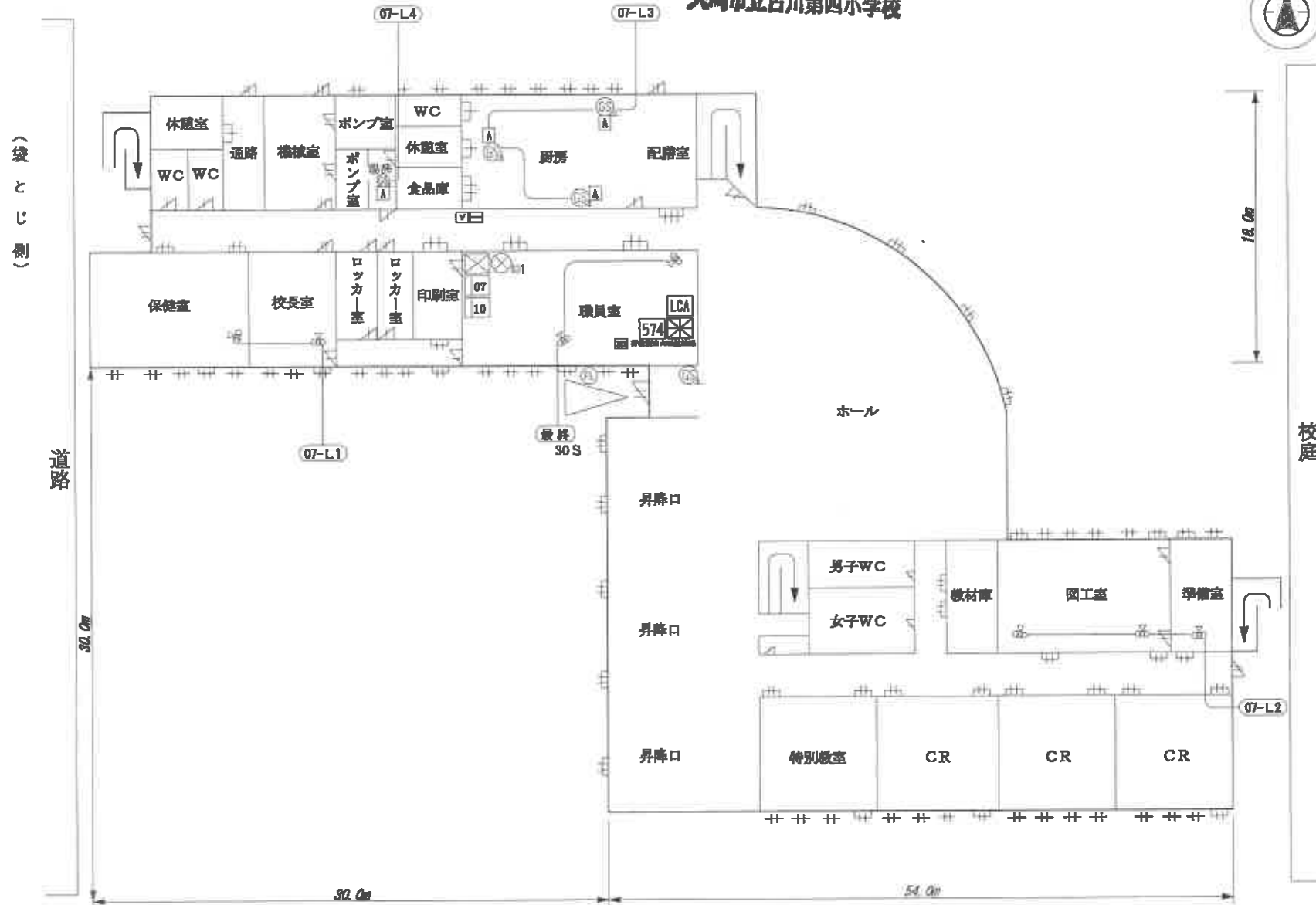
## 設置機器明細表

大崎市立古川第四小學校

## ＜レンタル＞

( 1/1)

[illegible][illegible]



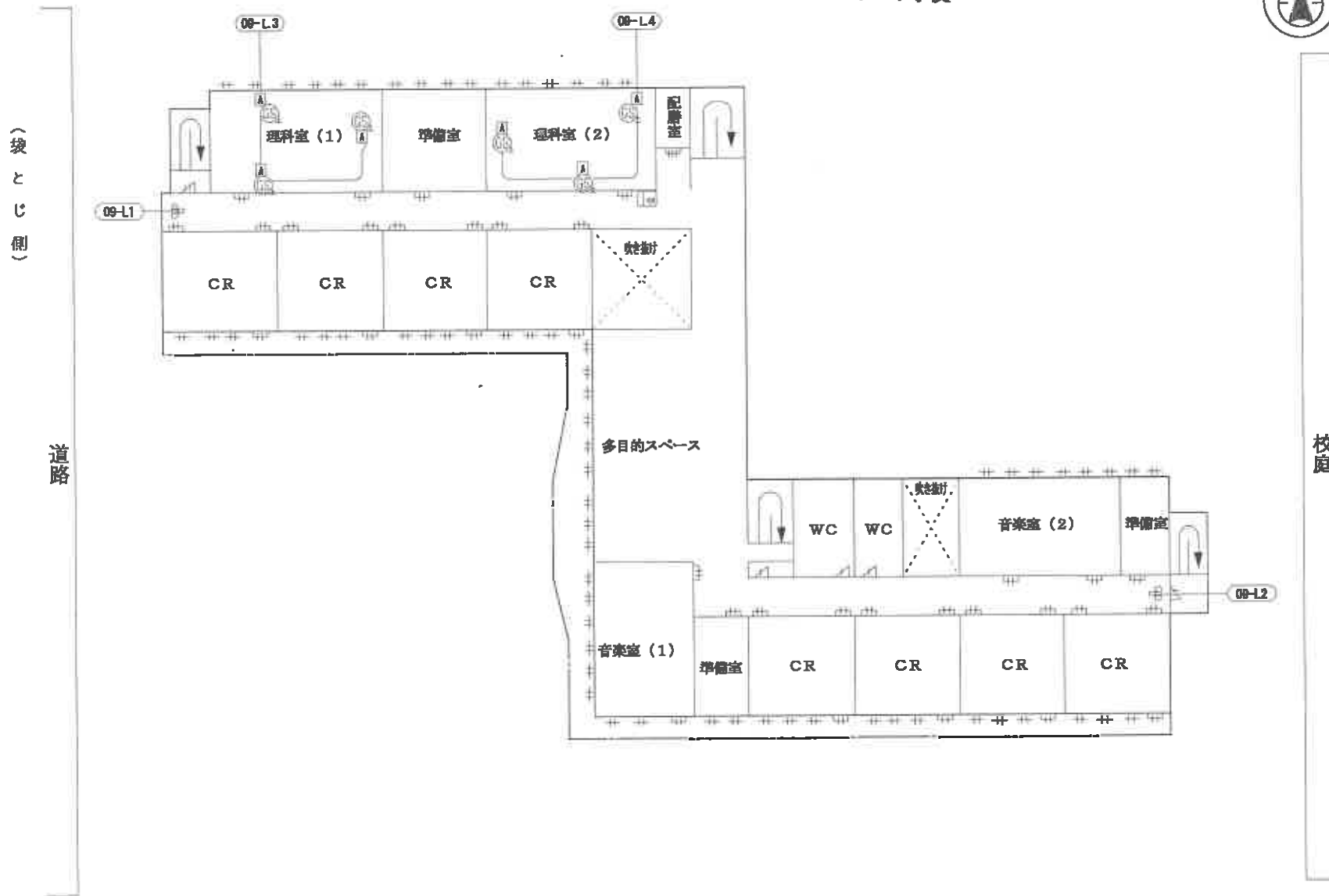
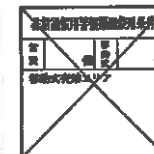
設置場所	
0	AL0 本体最終
1	FL0 本体火災
	PL1
	PL1
07	L1 校長室、保健室、食品庫裏
	L2 図工室、準備室
	GL3 燃焼ガス
	GL4 換気ガス
08	L1 2F北側廊下
	L2 3F南側廊下
	GL3 家庭科室ガス
	L4
09	L1 3F西側廊下
	L2 3F東側廊下
	GL3 3F理科室1ガス
	GL4 3F理科室2ガス
10	L1 空き
	L
	L
	L
	L
	L
	L
(注)	<input type="radio"/> 印の箇所は消火 栓にコントロールセンター の通報は行なわない 毎月日・内容 度 更
	木 送 鉄 富 せん 物 庫 ンダート 取 庫 庫 庫 庫 1F

## 備考

## 凡例

ALn: 暴走    Ln: 侵入2    Pln: 非常(パニック)    SLn: 全席    ELn: 映画  
FLn: 大衆    TLn: 侵入1    CLn: 非常(喧嘩)    HLn: ハッチ    GLn: ガス










[illegible]

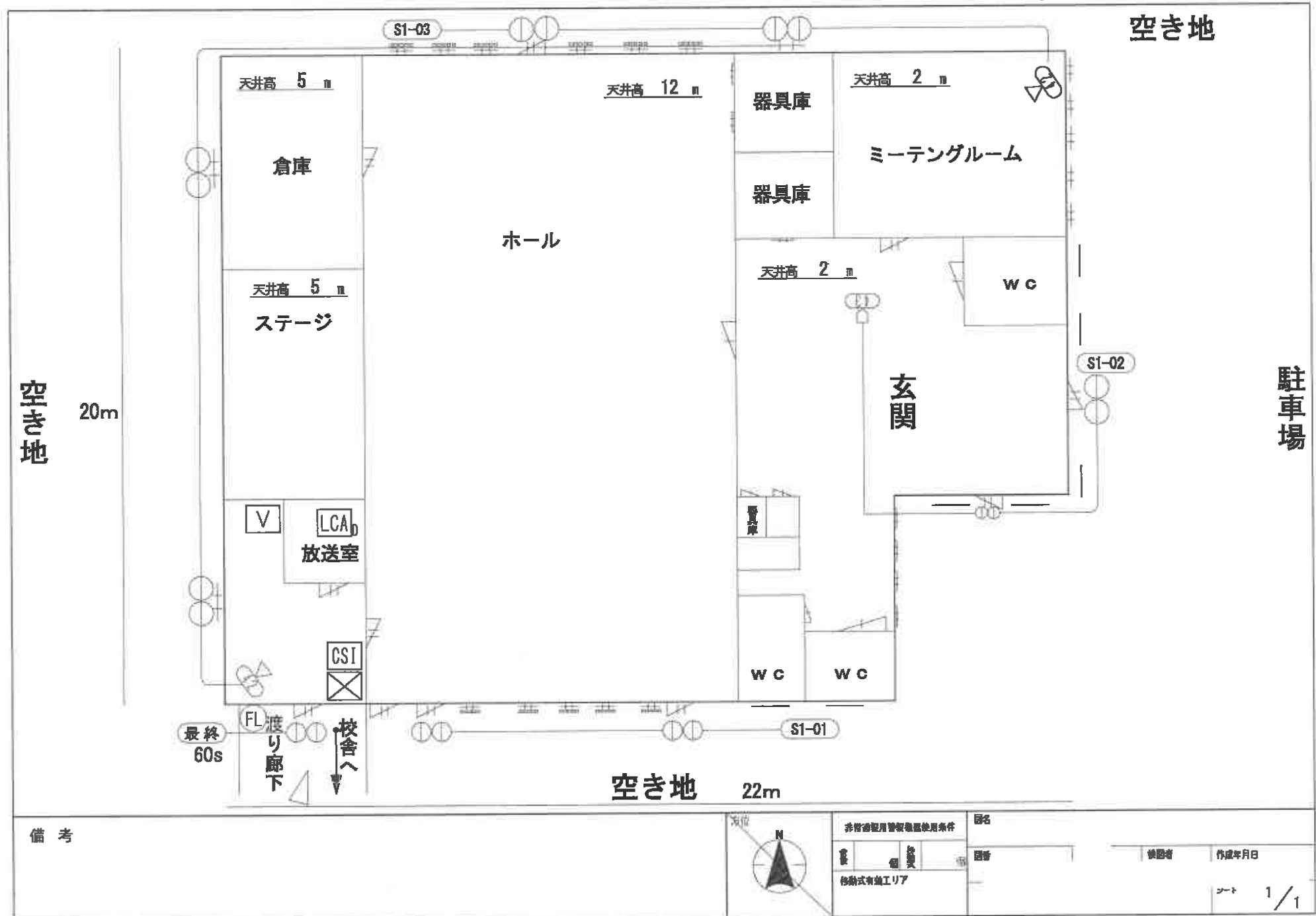
# 設置機器明細表

大崎市立古川第四小学校 体育館

<レンタル>

( 1/1 )

機 器 名 称	機器コード	シンボル	個数	設 備 名 称	MTR/CHK	数
R Xコントローラー	CN-T2550		1	防犯エリア	CH-K0920	1
センサーインターフェース集合型	CS-I0060		1			
デュアル無線通信アダプター (LTE)	LC-A2280		1			
フラッシュライト	LM-P0050		1			
マグネットセンサー[パールグレー]	MG-T0160		18			
インフラレッドセンサー	PI-S0420		2			
インフラレッドセンサー	PI-S0430		1			
合 計			25			





大崎市立古川第五小学校

( 1/1 )

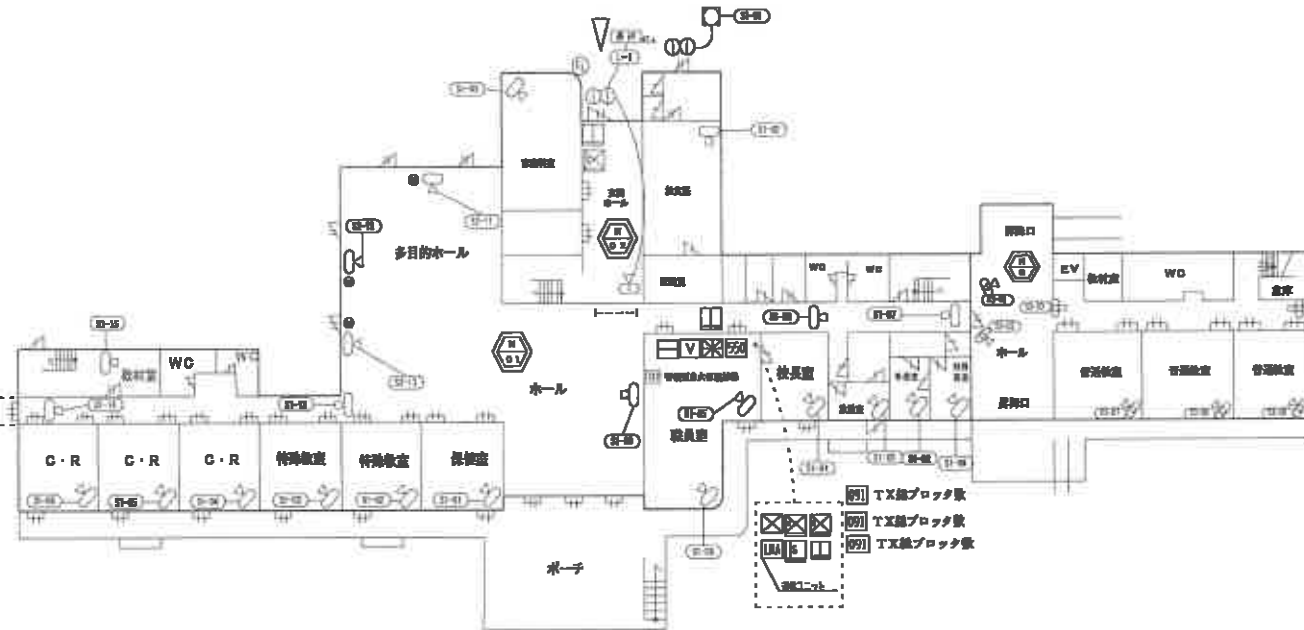
[illegible]

駐車場 大崎市立古川第五小学校

94.3m

体育館

道路



CHK0920

校庭

備考

SECURITY PLANNING

項目	エリア	LAN	センザーフレス	機器	図面名称
00					自火報
	BM	01:02:03	L1		ココ園外
01	S1	04:			特殊教室・事務室
		05:06:	L2		放送室・校長室
		07:08:	L3		職員室
		09:13:14	L4		職員室前廊下
		15:			教材室
	S2	01:02:03	L1		保健室・特殊教室
		04:05:06			一般教室
		07:08:	L2		2F廊下東・西側
		09:10:	L3		3F廊下東・西側
		11:12:13	L4		多目的ホール
02	BM				玄関ホール最終
	S1	01:02:03	L1		給食室・出入口
					給食室内部
		04:	L2		2F
		05:	L3		3F
03	S1	01:02:03	L1		1F廊下
		04:			
		05:06:07	L2		1F教室
		08:09:	L3		2F廊下
		10:11:	L4		3F廊下

年月日・内容

室

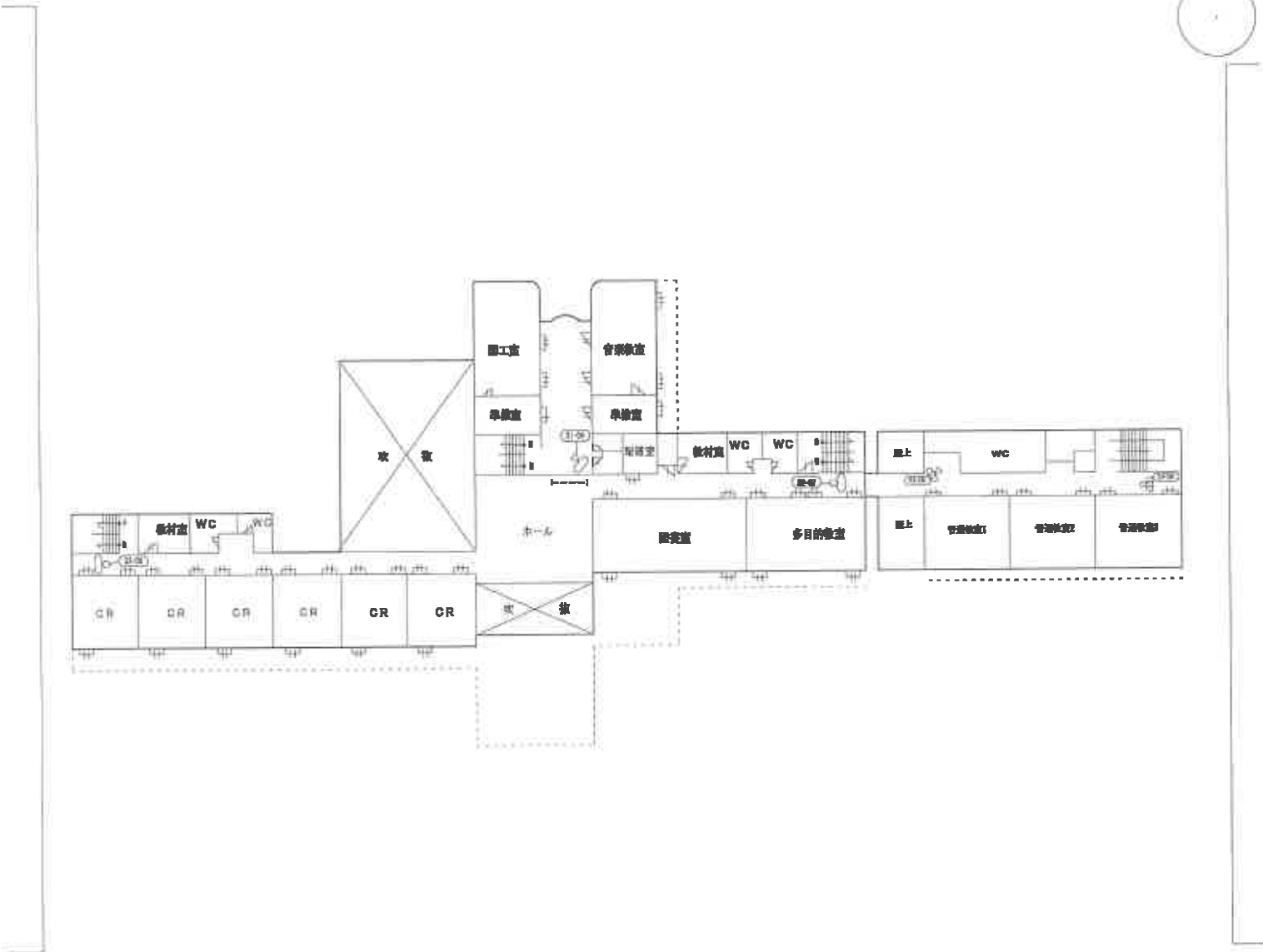
更

図名

1F平面図



大商市立白川第五小学校



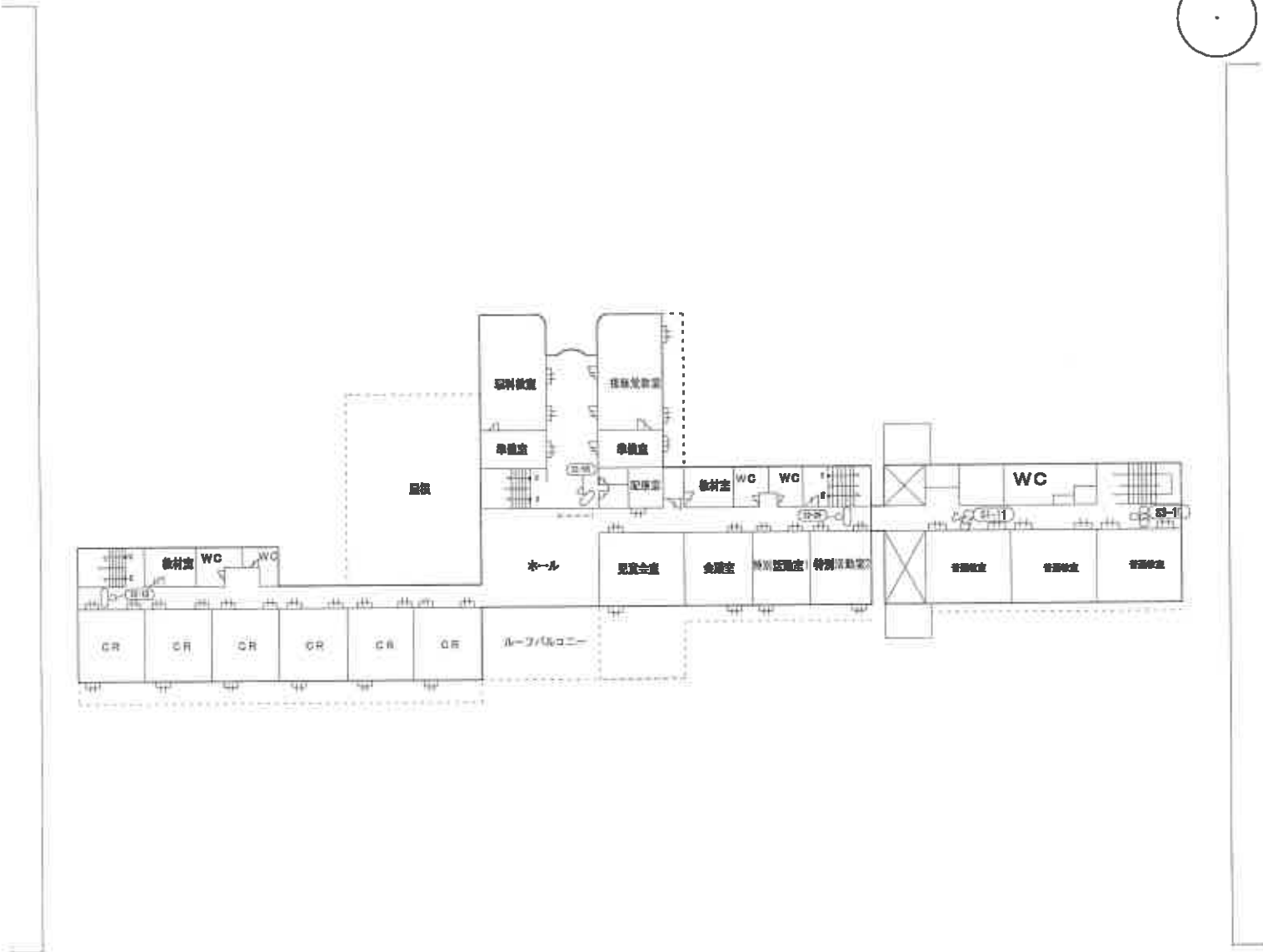
備 考

[illegible]

國名	日本
----	----

---

大邑市五石川第五小学



續 考	
-----	--

3F 平面图

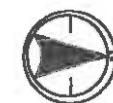
# 設置機器明細表

大崎市立古川第五小学校 体育館

<レンタル>

(1/1)

機器名称	機器コード	シンボル	個数	設備名称	MTR/CHK	数
コントローラMX	CN-T1230	☒	1	防犯エリア	CH-K0920	1
デュアル無線通信アダプター	LC-A0230	☒	1			
フラッシュライト	LM-P0010	☒	1			
マグネットセンサー[パールグレー]	MG-T0160	☒	32			
インフラレッドセンサー	PI-S0420	☒	1			
ポインタⅡ	PO-T0080	☒	1			
パワーユニット	PO-W0100	☒	1			
合	計		38			



**駐車場**

[illegible]

**\* 保安器は校舎にあり**

校庭

考 點

### 凡例

ALn: 最終      La: 投入2      PLn: 非常(パニック)      SLn: 全庫      ELn: 設備  
FLn: 大異      TLn: 投入1      CLn: 非常(付元)      HLn: ハッチ      GLn: ガス

非密西似具署知照最迟			
密	密	密	密
特准式有到工与7			

1 F 平面图

# 設置機器明細表

大崎市立西古川小学校 体育館

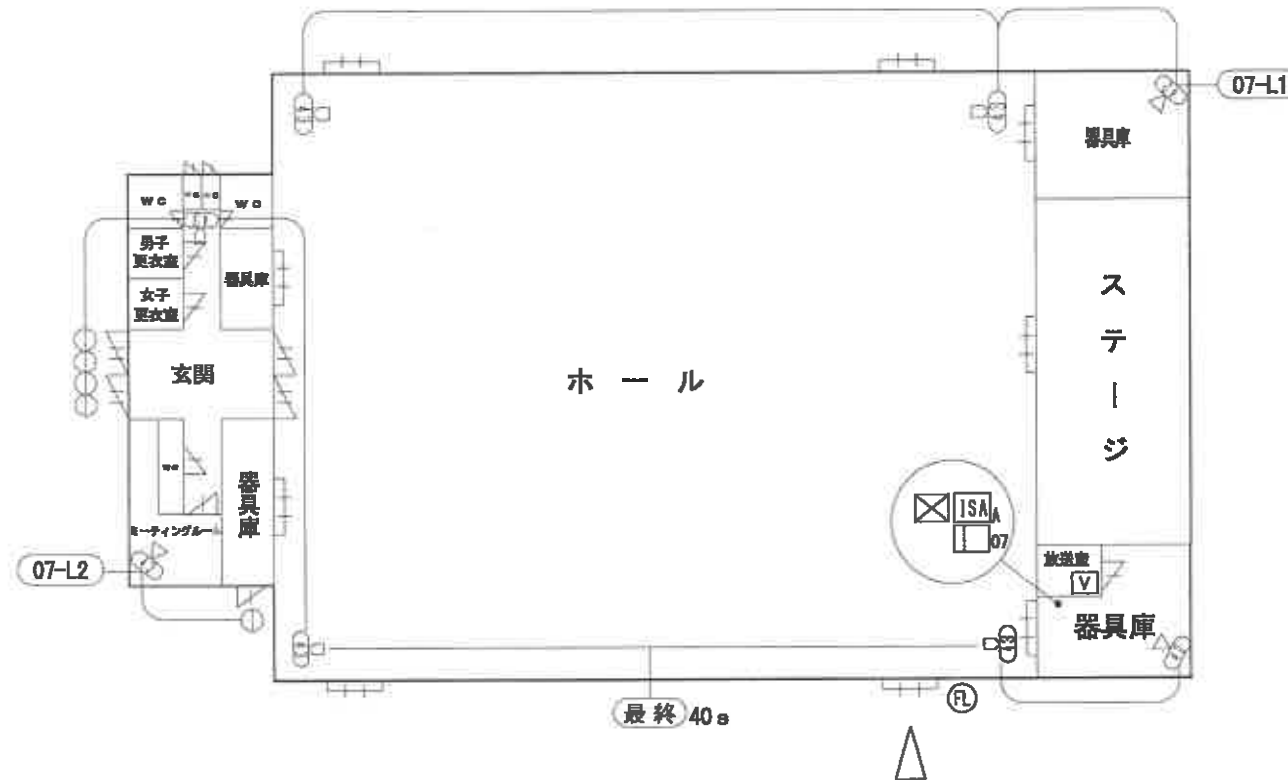
<レンタル>

(1/1)

機器名称	機器コード	シンボル	個数	設備名称	モニタリングコード	数
コントローラMX	CN-T1230	☒	1			
I SDNアダプタA	IS-A0010	ISA	1			
フラッシュライト	LM-P0010	FL	1			
マグネットセンサー[パールグレー]	MG-T0160	⓪	5			
インフラレッドセンサー	PI-S0420	PI	3			
インフラレッドセンサー	PI-S0430	PI	5			
ポインタII	PO-T0080	□	1			
合	計		17			

道路 大崎市立西古川小学校 体育館

SECURITY PLANNING



校舎

エリア フロア	アドレス NO.	サービス 回路NO	設 置 場 所
0	—	AL0	本体最終
	—	FL0	本体火災
		PL1	
		PL1	
		L1	トイレ 器具庫
		L2	ミーティング 校舎側
		L3	予備
		L4	予備
		L	
		L	
		L	
		L	
		L	
		L	

(注) ○印の設備は解除  
中にコントロールセンター  
への通報は行なわない  
年月日・内容

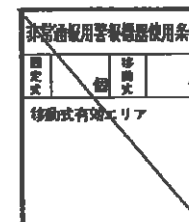
変更  
建物構造  
木造  
鉄筋  
コンクリート  
モルタル  
鉄骨

図名 平面図

備考  
MDFは本校舎

凡 例

ALn: 最終 Ln: 侵入2 PLn: 非常(パニック) SLn: 金庫 ELn: 設備  
FLn: 火災 TLn: 侵入1 CLn: 非常(客先) HLn: ハッチ GLn: ガス





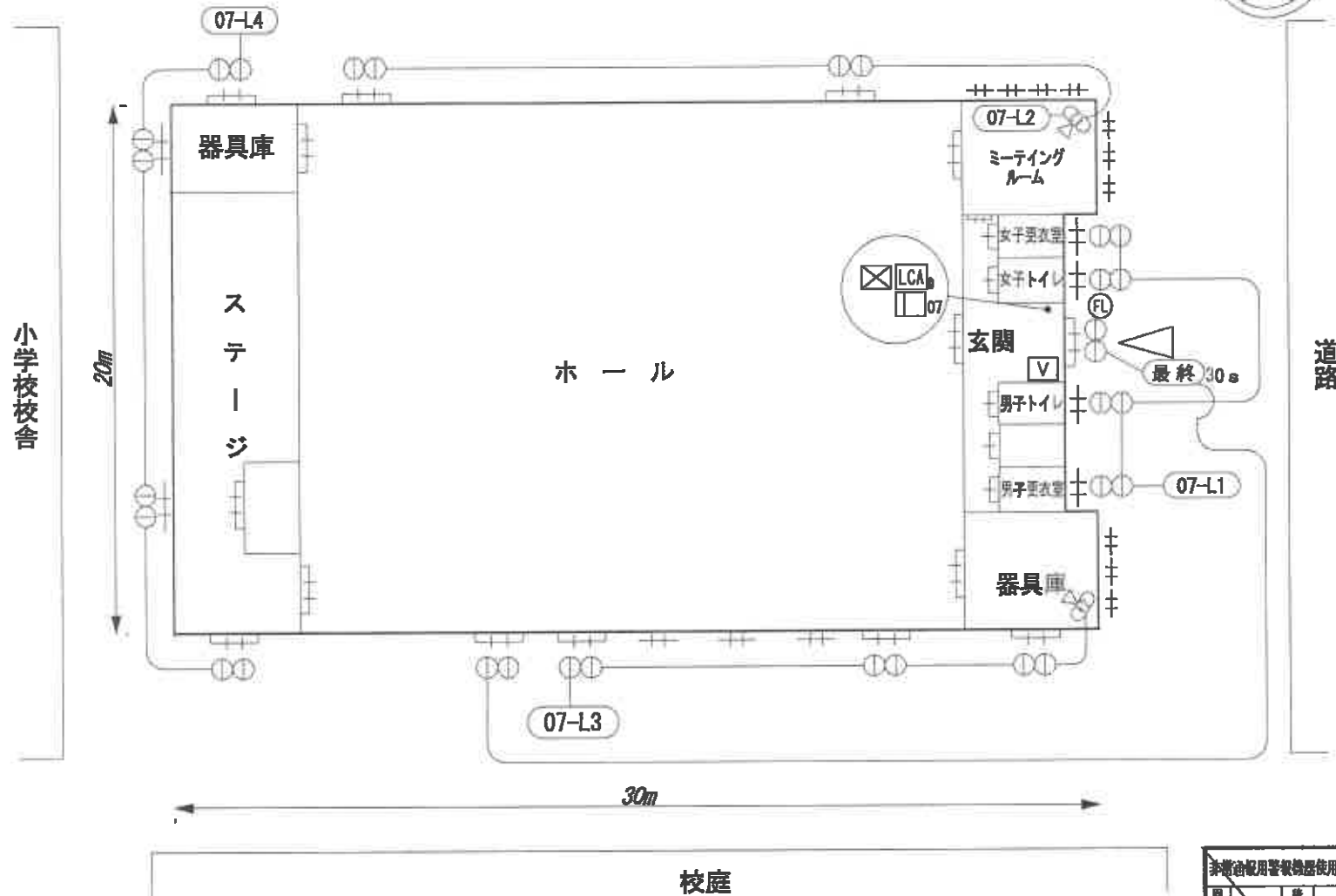
# 設置機器明細表

大崎市立東大崎小学校 体育館

機器名称	機器コード	シンボル	個数	設備名称	MTR/CHK	数
コントローラーMX	CN-T1230	☒	1			
無線通信アダプター (DUAL)	LC-A0230	LCa	1			
フラッシュライト	LM-P0010	FL	1			
マグネットセンサー	MG-T0160	⊙	30			
インフラレッドセンサー	PI-S0420	⊗	2			
ポインター	PO-T0080	□	1			
合	計		36			

隣接地 大崎市立東大崎小学校 体育館

## SECURITY PLANNING



エリア フロア フロア	サービス 回路NO	設置場所
0	AL0	本体最終
—	FL0	本体火災
	PL1	
	PL1	
	L1	トイレ 更衣室
	L2	ミーティング ホール北側
	L3	器具庫 ホール南側
	L4	器具庫ステージ
	L	
	L	
	L	
	L	
	L	
	L	

(注) ○印の設備は解除  
 中にコントロールセンター  
 への通報は行わない  
 年月日・内容

変更  
 図名 平面図

備考

MDFは本校舎職員室へ設置

凡例

ALn: 最終 Ln: 侵入2 PLn: 非常(パニック) SLn: 金庫 ELn: 設備  
 FLn: 火災 TLn: 侵入1 CLn: 非常(警報) HLn: ハッチ GLn: ガス



## 設置機器明細表

**大崎市立長岡小学校**

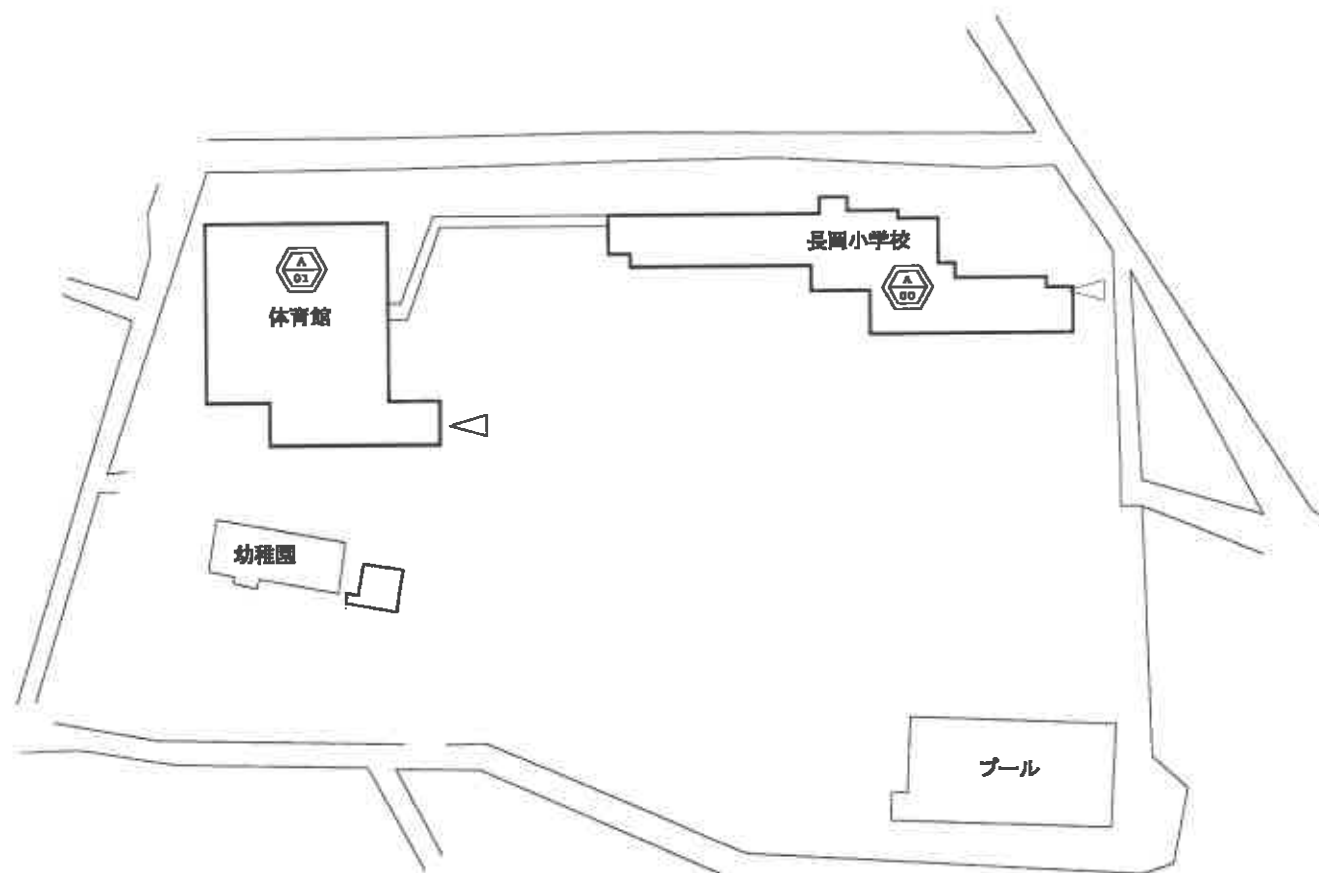
### ＜レンタル＞

(1/1)

機器名称	機器コード	シンボル	個数
R Xコントローラー	CN-T2550		1
ガスアダプター	AD-P0010		7
従来センサーインターフェース	CS-I0010		14
ガスセンサー[LP]	GA-S0200		8
S-LAN増設インターフェース	IN-T1130		2
無線通信アダプター（LTE）	LC-A2140		1
アナログ回線ユニット	LC-U0020	—	1
フラッシュライト	LM-P0050		1
マグネットセンサー[ライトグレー]	MG-T0180		11
センサー取付具（壁面用）	MN-T2120	—	5
操作表示器・スティック	OD-U0330		1
インフラレッドセンサー	PI-S0910		15
ツインミラー空間センサー	PI-S0950		5
ツインミラー空間センサー	PI-S0960		10
パワーユニット	PO-W0400		1
金庫センサー	SA-F0130		2
振動センサー	VI-B0010		2
合	計		87

[illegible]

## 大崎市立長岡小学校



備考

方位



外部関係機関等関係図	
警察署	消防署
保健所	福祉センター
児童館	公民館
図書館	郵便局
バス停	駅

全体図

シート 1 / 6

E-10



# 大崎市立長岡小学校

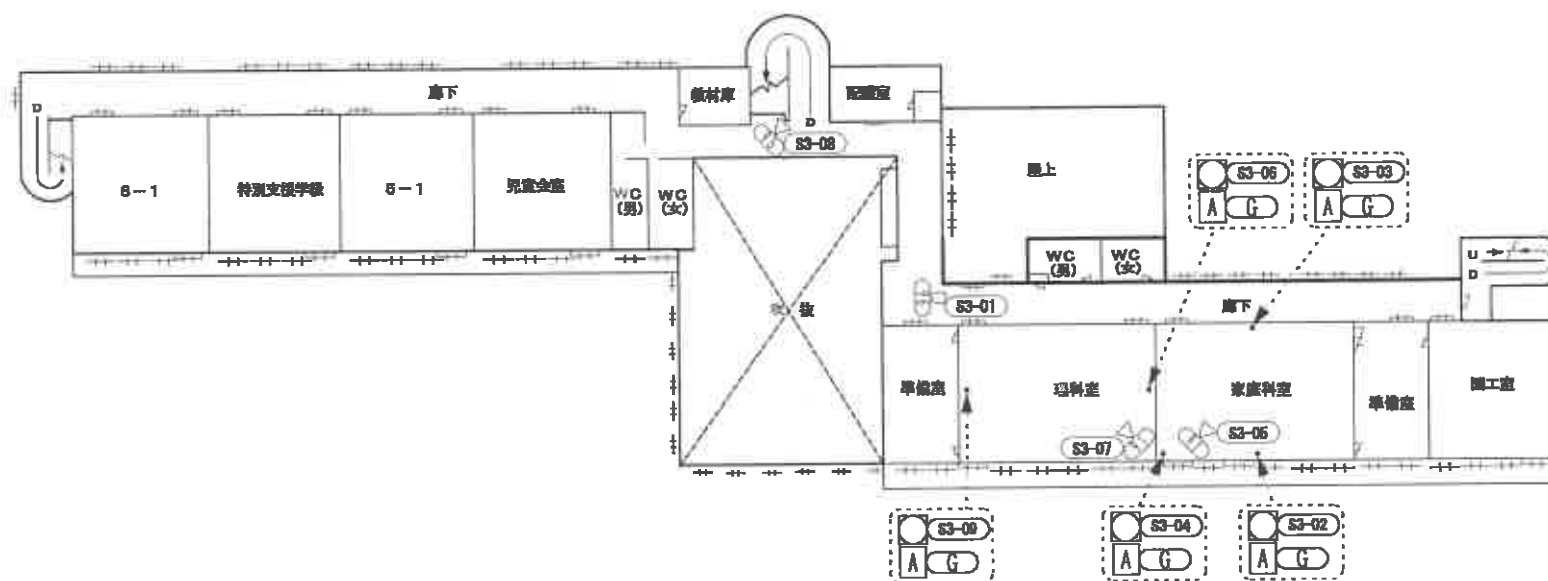


備考

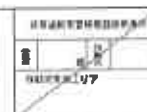
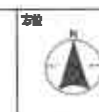


2階 平面図

# 大崎市立長岡小学校

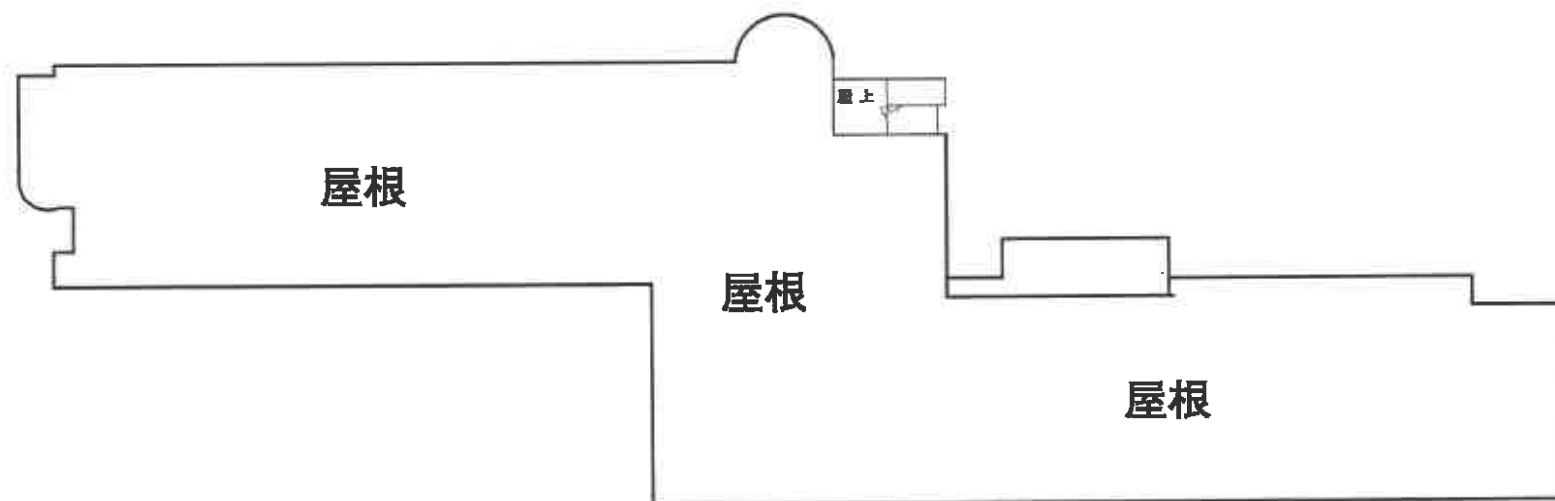


備考



3階 平面図

# 大崎市立長岡小学校



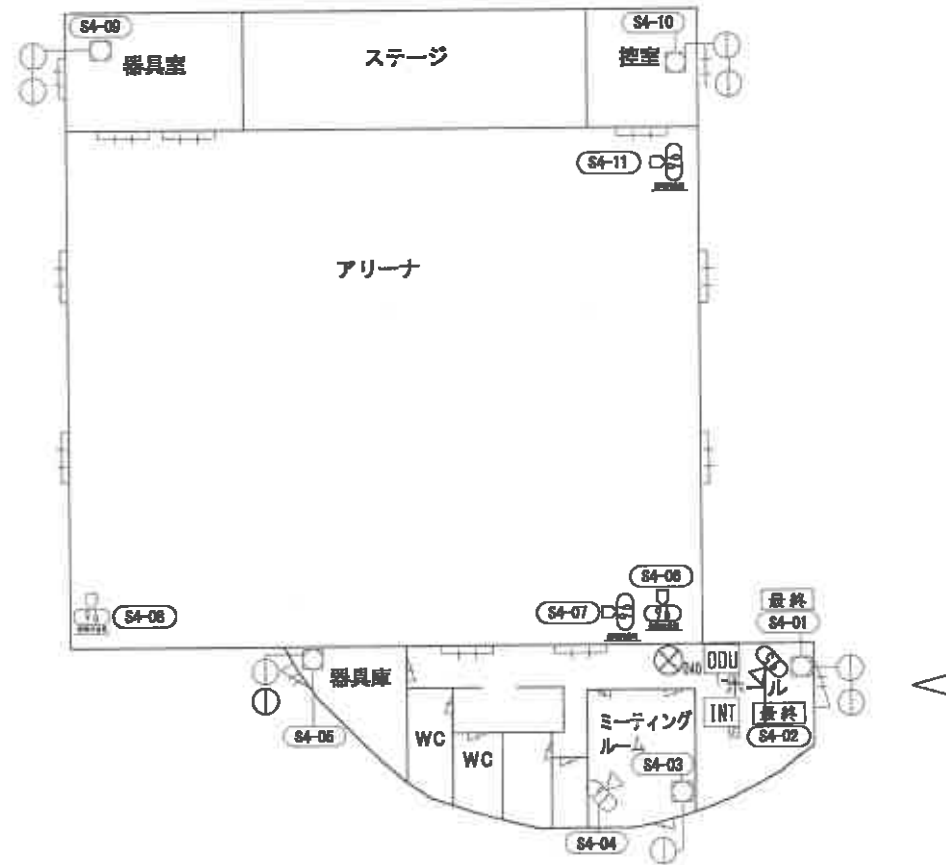
備考



図6 4階 平面図



## 大崎市立長岡小学校

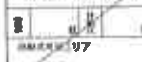


備考

方位



大崎市立長岡小学校



図名

アリーナ1F平面図

図号

作成者

確認者

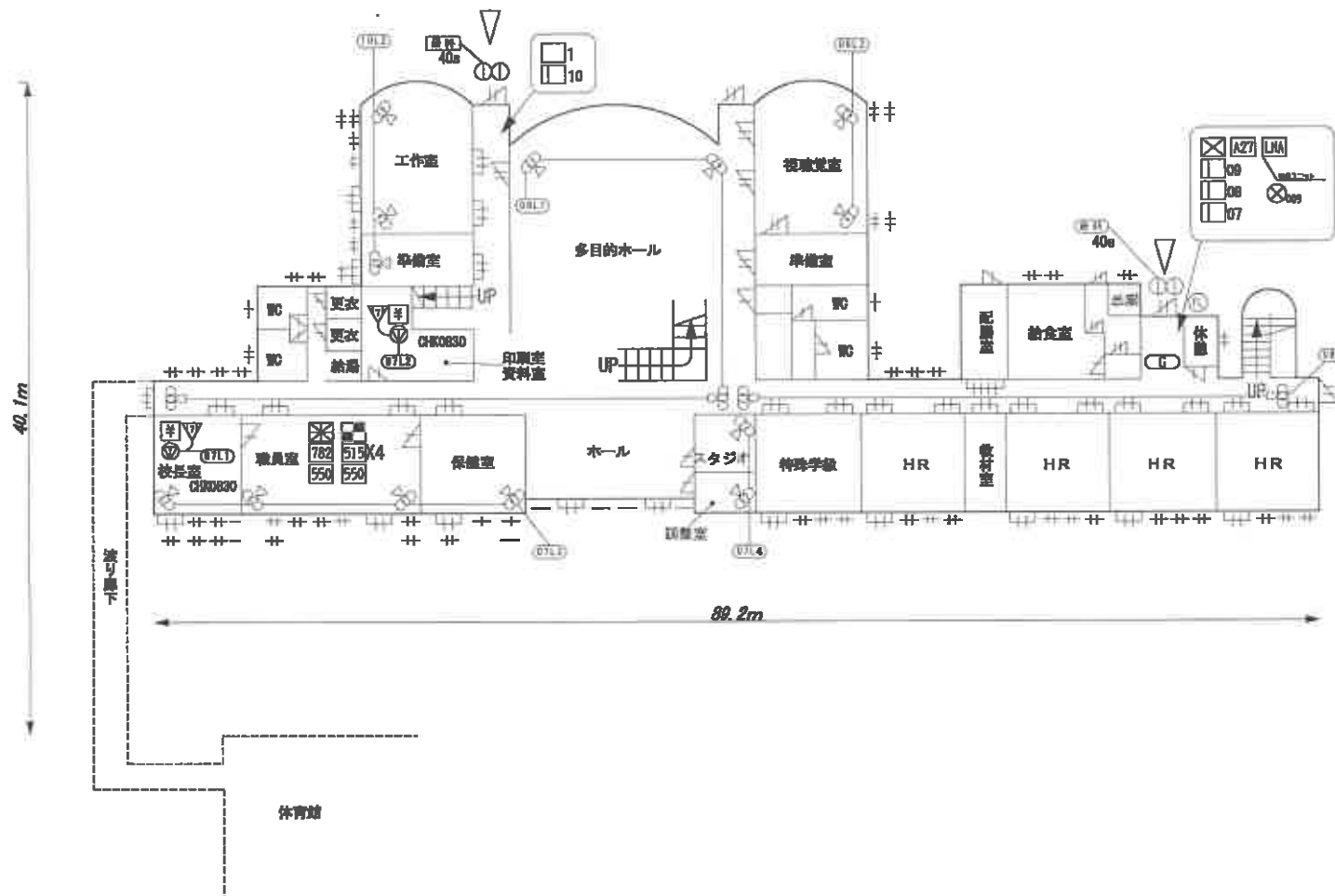
作成年月日

[illegible]

(接とじ側)

# 大崎市立敷玉小学校

## SECURITY PLANNING



STEP	FL/Floor	NO	設置場所
0	—	AL0	本体最終
—	FL0	本体火災	
	PL1		
	PL1		
07	L1	校長室・副校長室	
07	L2	資料室・倉庫	
07	L3	校長室～保健室	
07	L4	スタジオ・調整室	
08	L1	多目的ホール～西側廊下	
08	L2	視聴覚室	
08	L3	東側廊下	
08	L4	2F廊下	
09	EL1	ガス受信器具等	
09	L2	コンクリート外周等	
09	L3	予備	
09	L4	予備	
10	L1	地区開放エリア	
10	L2	工作室～準備室	
10	L3		
10	L4		
	L		
	L		

☐ 印の設備は同時にコントロールセンターの通報は行わない

☐ 木造

☐ 鉄骨

☐ セルラー

☐ 鉄骨

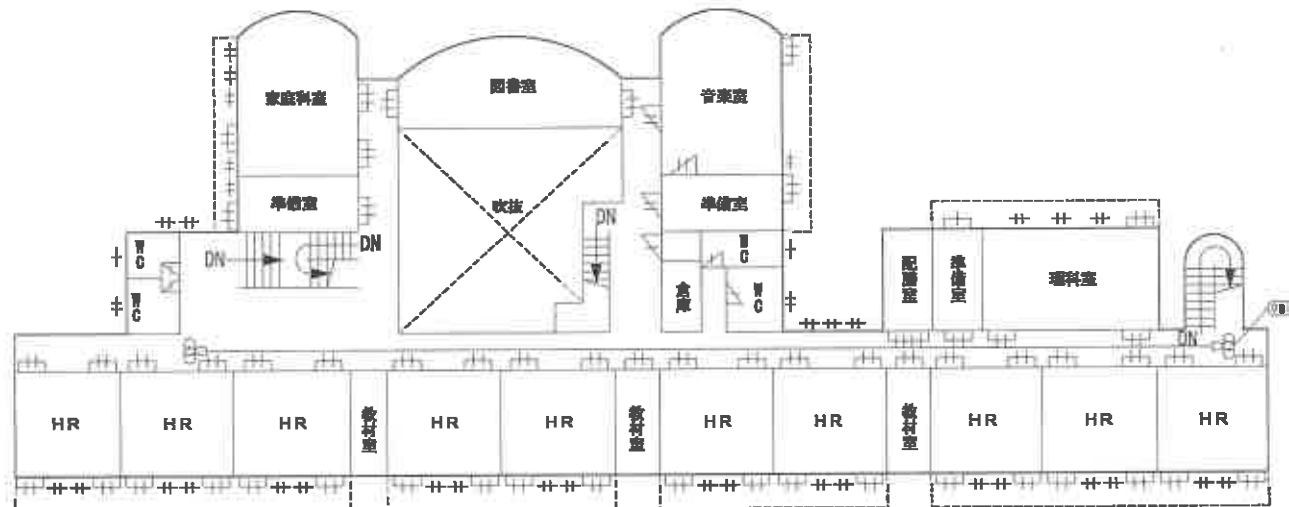
1F平面図

備考

### 凡例

ALn: 扉 Ln: 侵入2 PLn: 非常 (ニック) SLn: 倉庫 ELn: 脱出  
FLn: 火災 TLn: 侵入1 CLn: 非常 (給水) BLn: ハッチ GLn: ガス

(袋とじ側)

[illegible]

(2)	<input type="radio"/> 白の塗料は標準 にコントロールセンター への通報は行なわない 年月日・内容	建物 構造	木造	鉄筋 コンクリート	ルプル 鉄骨
				○	

變

--	--

---

<b>F</b>	
----------	--

1	2	3	4	5	6	7	8	9	10	11	12	13	14	15	16	17	18	19	20	21	22	23	24	25	26	27	28	29	30	31	32	33	34	35	36	37	38	39	40	41	42	43	44	45	46	47	48	49	50	51	52	53	54	55	56	57	58	59	60	61	62	63	64	65	66	67	68	69	70	71	72	73	74	75	76	77	78	79	80	81	82	83	84	85	86	87	88	89	90	91	92	93	94	95	96	97	98	99	100
---	---	---	---	---	---	---	---	---	----	----	----	----	----	----	----	----	----	----	----	----	----	----	----	----	----	----	----	----	----	----	----	----	----	----	----	----	----	----	----	----	----	----	----	----	----	----	----	----	----	----	----	----	----	----	----	----	----	----	----	----	----	----	----	----	----	----	----	----	----	----	----	----	----	----	----	----	----	----	----	----	----	----	----	----	----	----	----	----	----	----	----	----	----	----	----	----	----	----	-----

2F平面図

1. *Chlorophyll a* (Chl a) and *Chlorophyll b* (Chl b) are the primary photosynthetic pigments in green plants. They are responsible for capturing light energy and converting it into chemical energy through the process of photosynthesis. Chl a is the most abundant pigment, while Chl b is present in smaller amounts. Both pigments are found in the chloroplasts of green plants.

22

EP-24

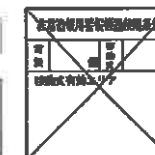
## 2 F 平面図

٢٠٠

EP-24

## 精 考

ALN: 燃料      LN: 侵入2      PLN: 非常(ベニツク)      SLN: 虎車      TLN: 脱出  
FLN: 大災      YLN: 侵入1      CLN: 非常(告発)      MLN: ハッチ      OLN: ガス



## 設置機器明細表

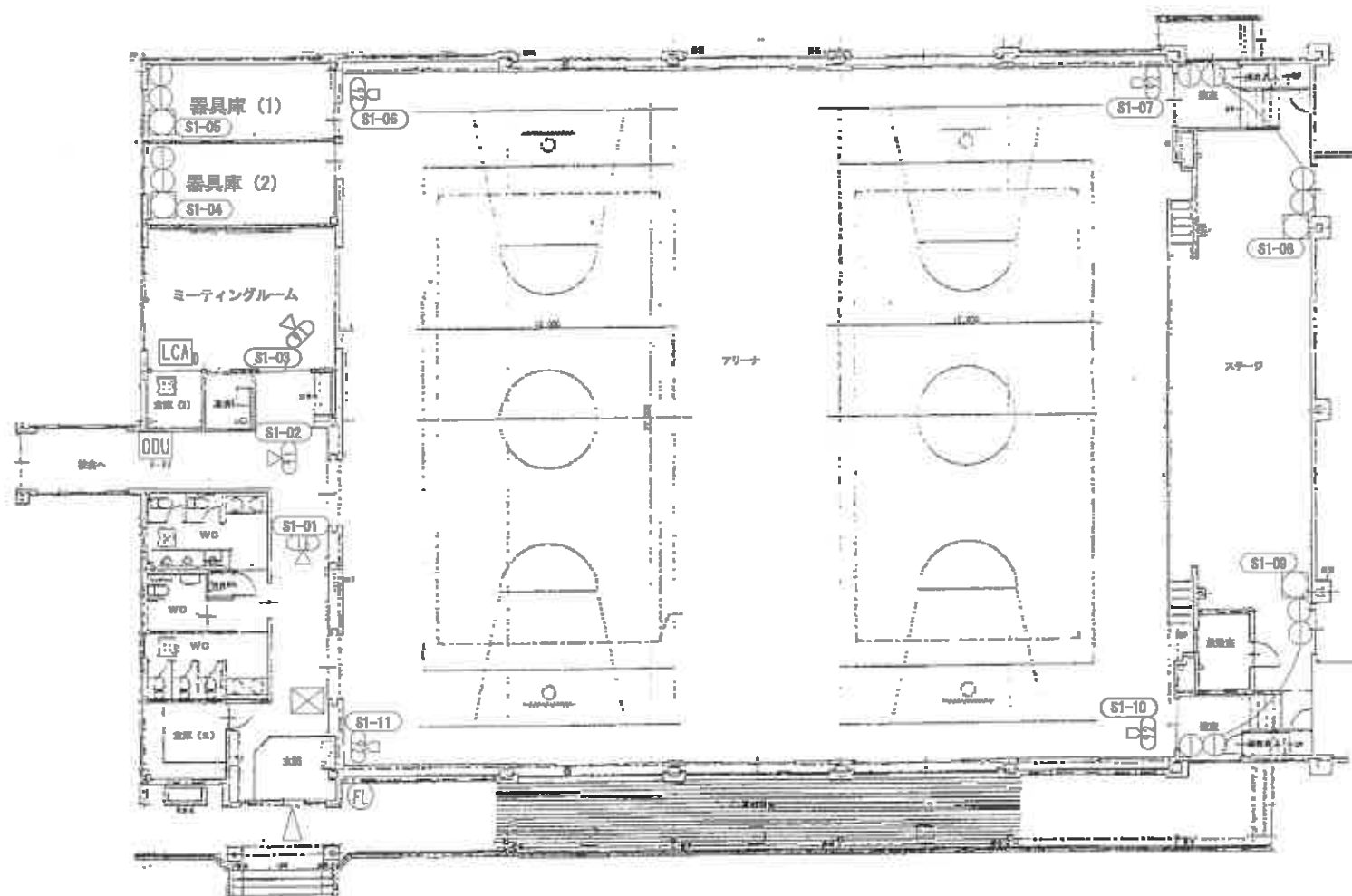
大崎市立敷玉小学校 体育館

### 〈レンタル〉

( 1/1)

[illegible][illegible]

## 大崎市立敷玉小学校 体育館



備考

方向



本図は建物の平面図を示す。

単位  
10m

備考

平面図

## 設置機器明細表

大崎市立岩出山小学校

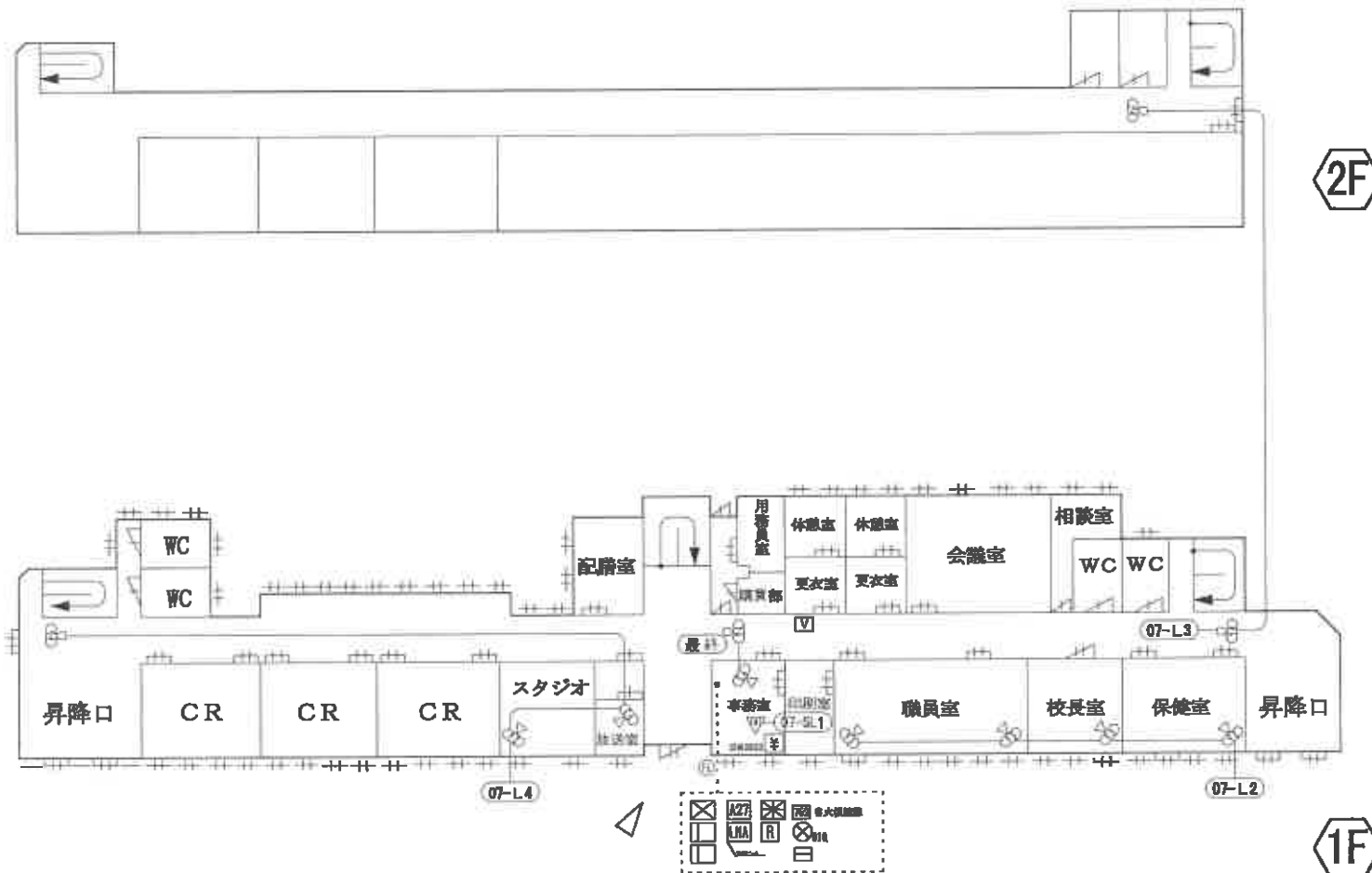
## 〈レンタル〉

(1/1)

機 器 名 称	機器コード	シンボル	個数
コントローラMX	CN-T0530		1
断線監視アダプタ	AD-P0270		1
ブロッカードリーダー	BC-R0010		1
断線監視アダプタ	LM-A0010		1
フラッシュライト	LM-P0010		1
センサー取付具（壁面用）	MN-T2120		4
ツインミラー空間センサー	PI-S0930		15
ツインミラー空間センサー	PI-S0940		8
ポインタII	PO-T0080		4
パワーユニット	PO-W0100		1
パワーユニット	PO-W0240		1
金庫センサー	SA-F0080		1
移報用装置	SPF-0260		1
通信ユニット	TR-U0500		1
合	計		41

[illegible]

大崎市立岩出山小学校



SECURITY PLANNING

設置場所	
0	AL0 本体最終
—	FL0 本体火災
	PL1
	PL1
07	事務室全室
	職員室～保健室
	L2
	1F東廊下、2F廊下
	L3
	放送室、スタジオ、1F西廊下
	L4
08	L1
	L2
	L3
	L4
09	友校会西昇降口、西廊下
	L1
	もみの木教室～ひまわり教室
	L2
	教室4-1, 4-2
	L3
	集会室、東昇降口、東廊下
	L4
10	東校舎3F廊下
	L1
	L2
	L3
	L4
	L
	L
○ 自の設置は別添 にコントロールセンサ ～の設置は行なわない 年月日・内容	
校	
更	
署名	
本校舎平面図	

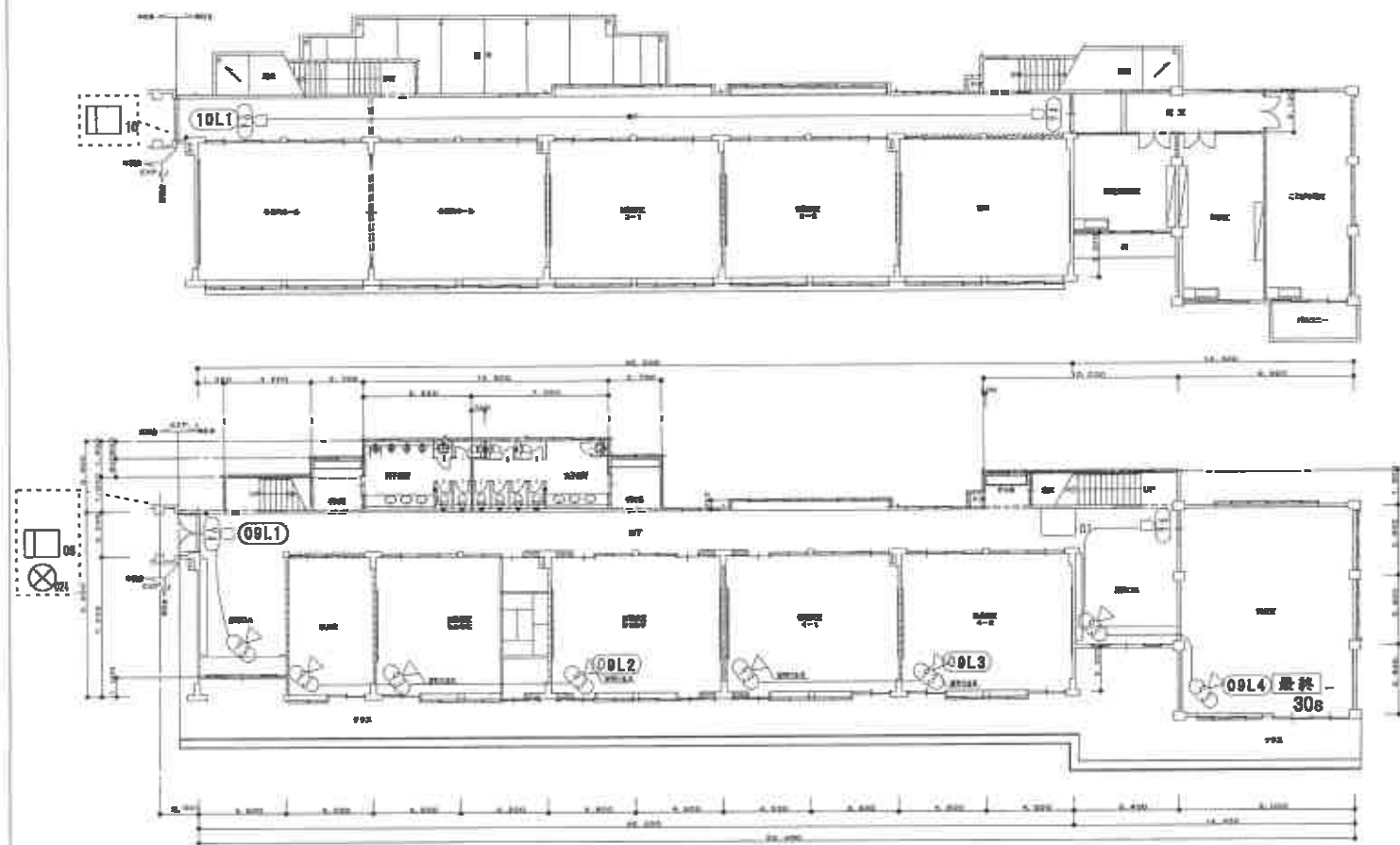
備考

凡例

ALn: 最終 Ln: 侵入2 PLn: 倉庫(ベニツ) SLn: 倉庫 ELn: 図書  
FLn: 火災 TLn: 侵入1 CLn: 倉庫(000) KLn: ハッチ GLn: ガス



(袋とじ側)



### 凡例

[illegible]

○印の取扱は用紙 にコントロールセンター の取扱は行なわない	木造	鉄筋 コンクリート	セルタル 鉄骨

年月日・内容

1

11

1

東校舎平面図