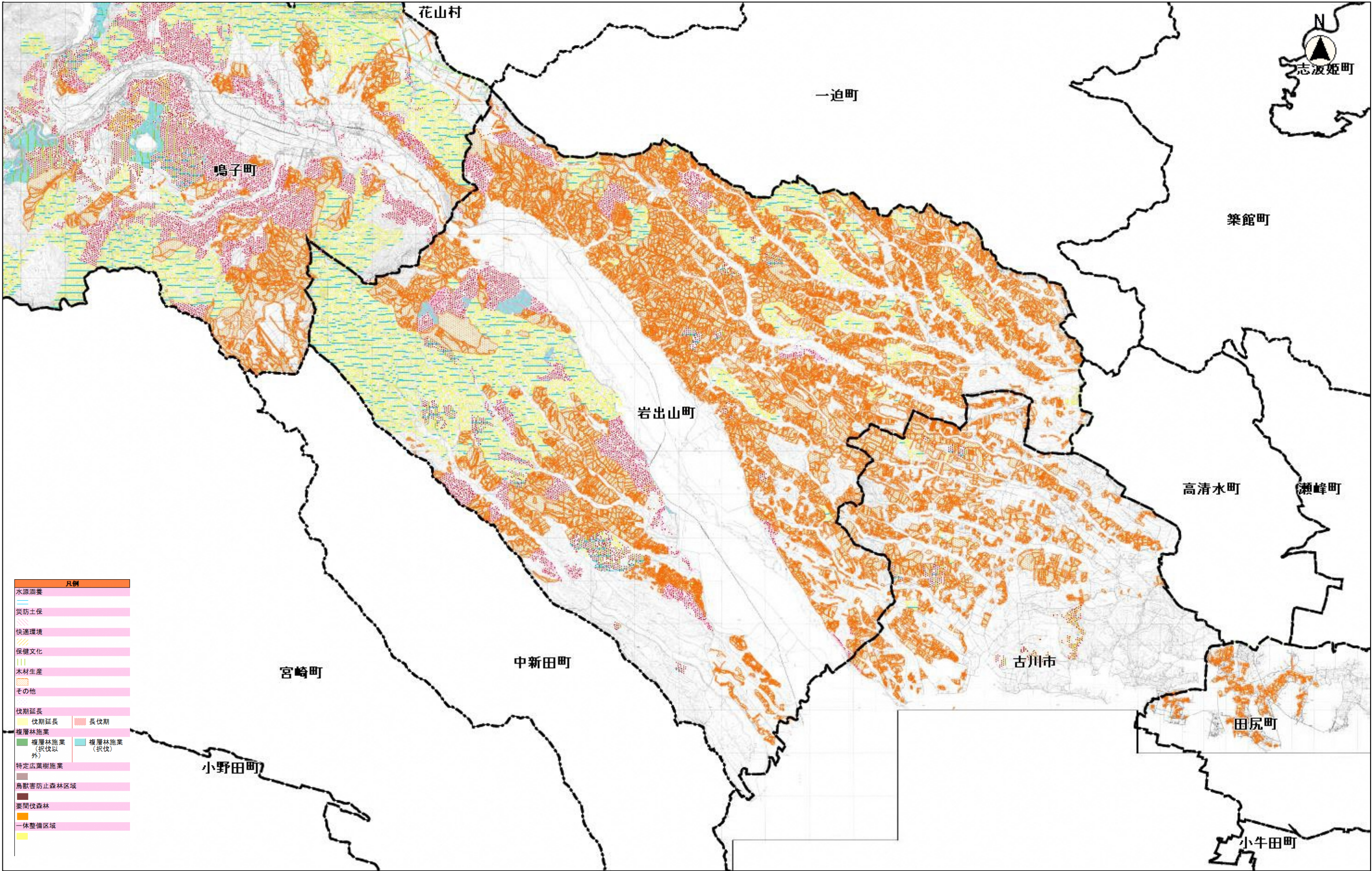
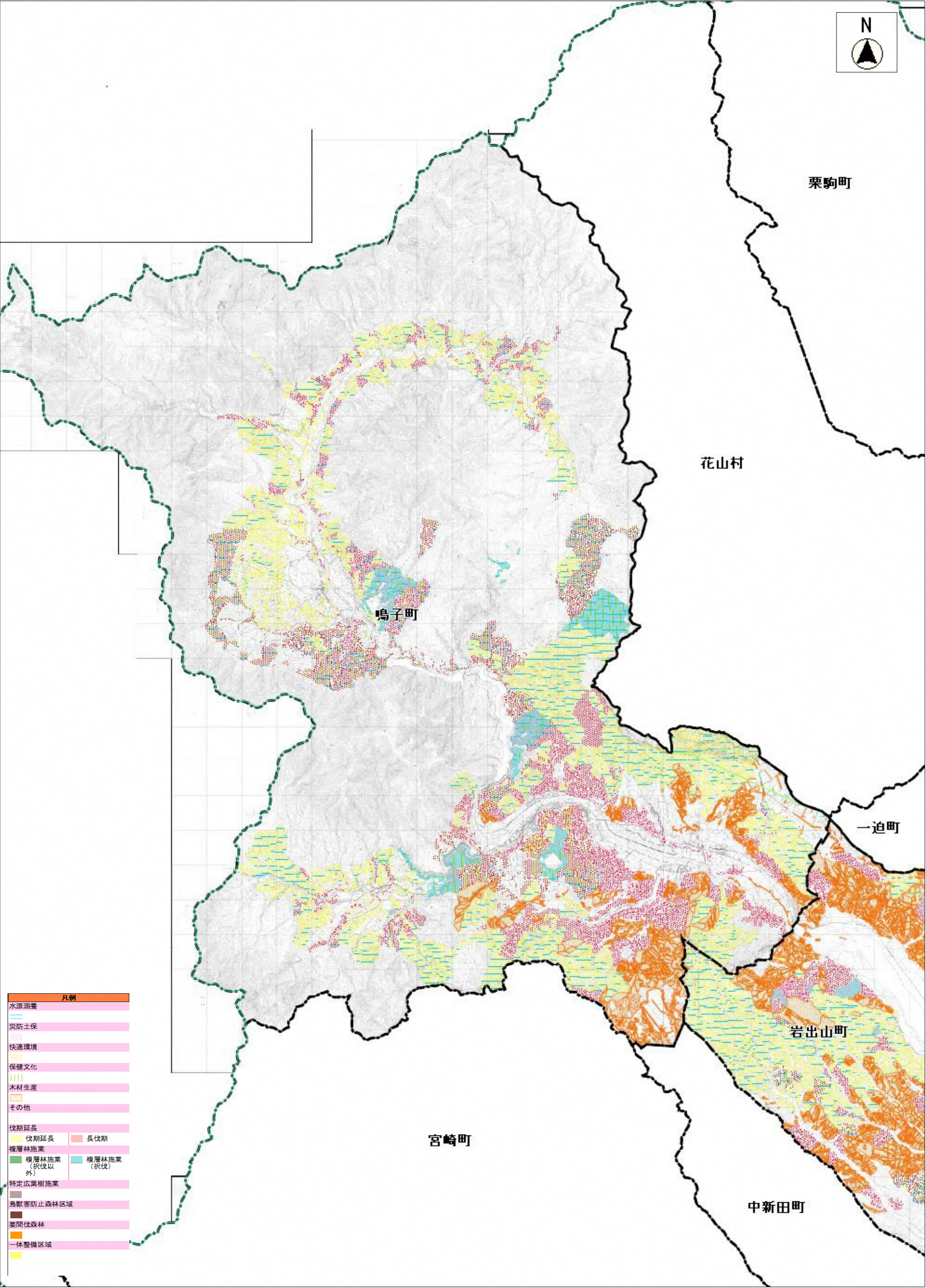


岩出山町



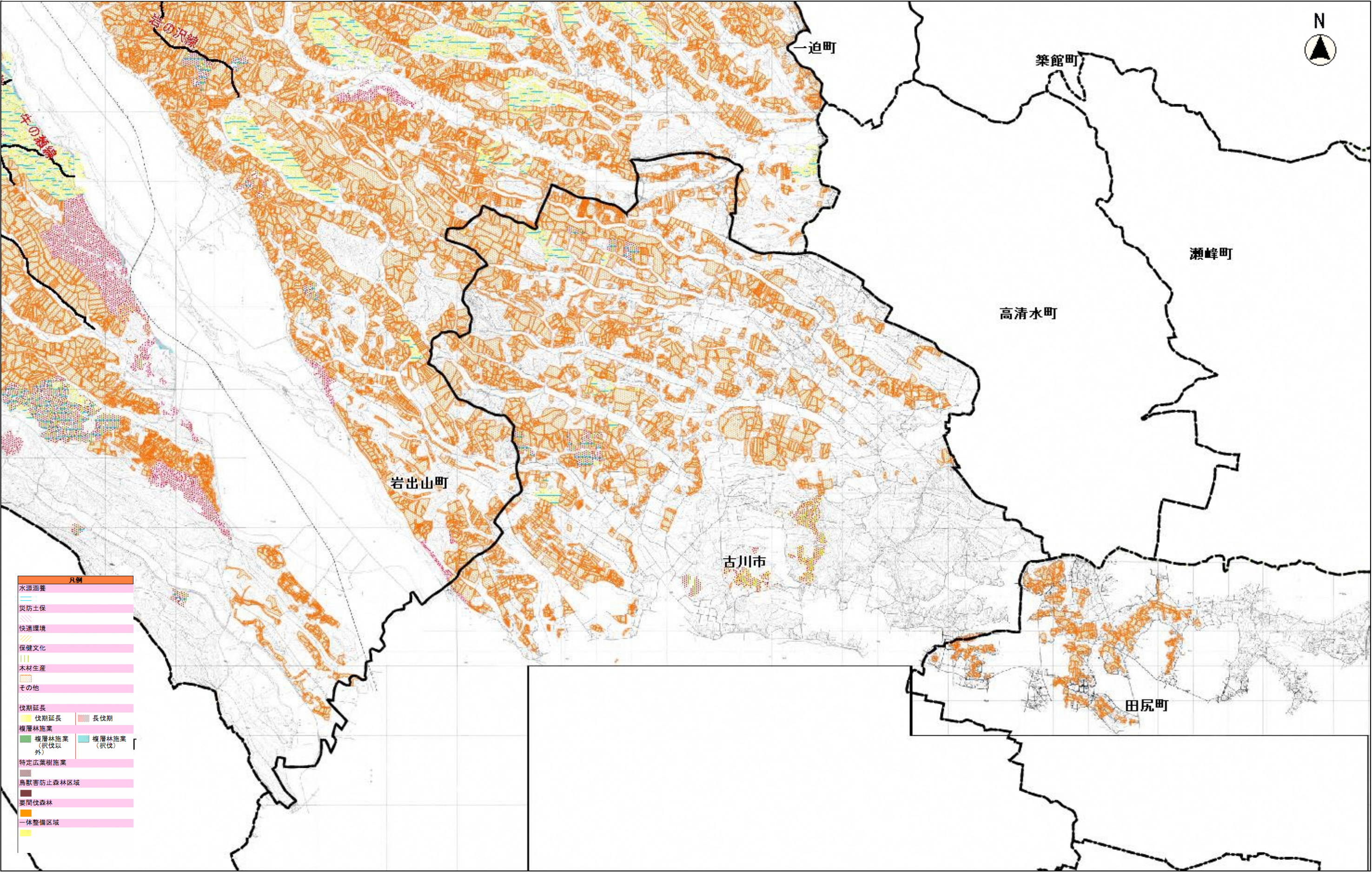
森林基本図は、空中写真をもとに県が調整、作成した縮尺5000分の1の地形図(森林基本図)です。仙台市分は、仙台市長の承認を得て同市作成の1/2,500都市計画図を使用して調整したものです。(承認番号(都計都)第38号)





森林基本図は、空中写真をもとに県が調整、作成した縮尺5000分の1の地形図（森林基本図）です。仙台市分は、仙台市長の承認を得て同市作成の1/2,500都市計画図を使用して調整したものです。（承認番号（都計都）第38号）

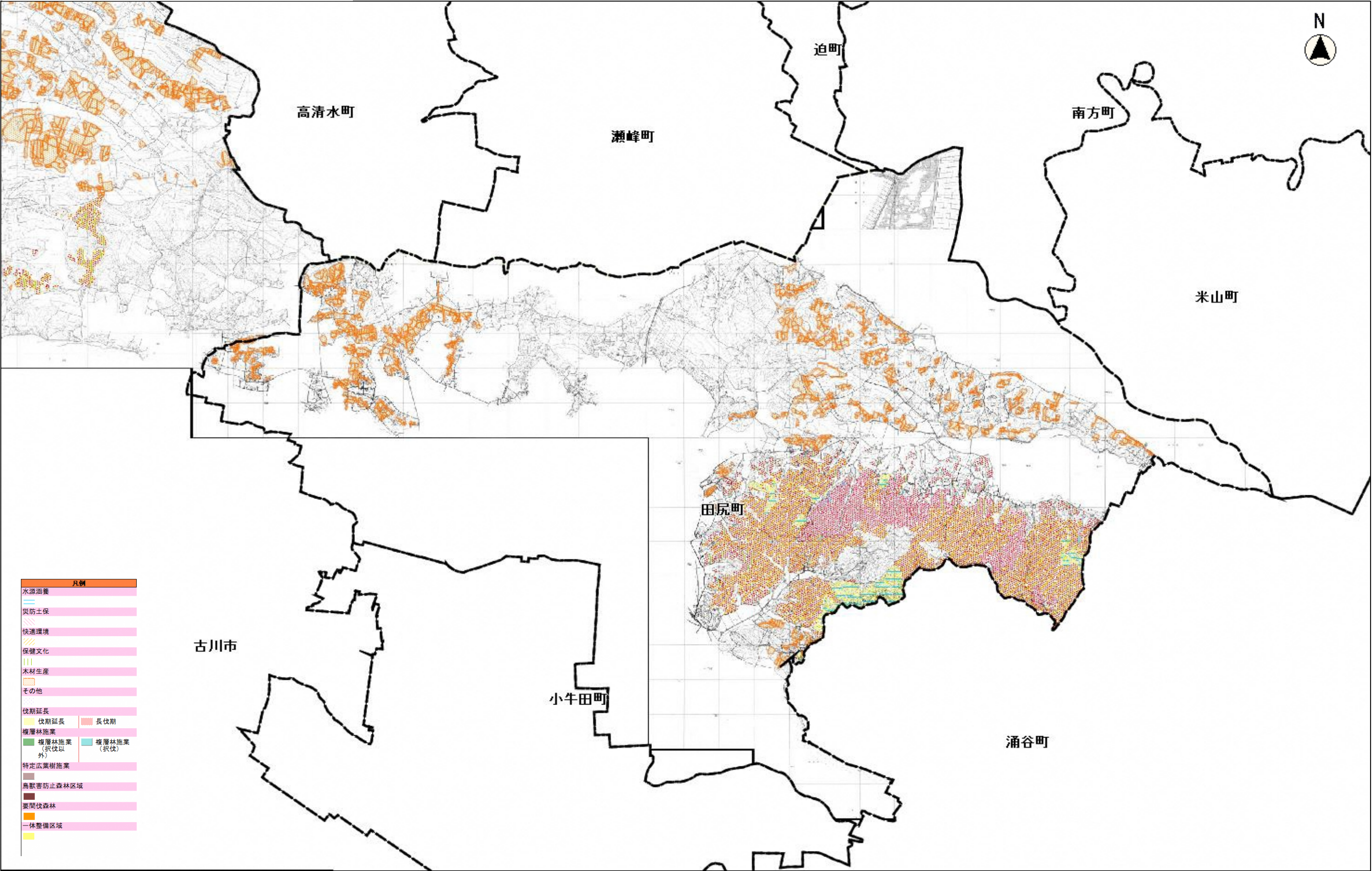




森林基本図は、空中写真をもとに県が調整、作成した縮尺5000分の1の地形図（森林基本図）です。仙台市分は、仙台市長の承認を得て同市作成の1/2,500都市計画図を使用して調整したものです。（承認番号（都計都）第38号）

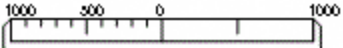


田尻町



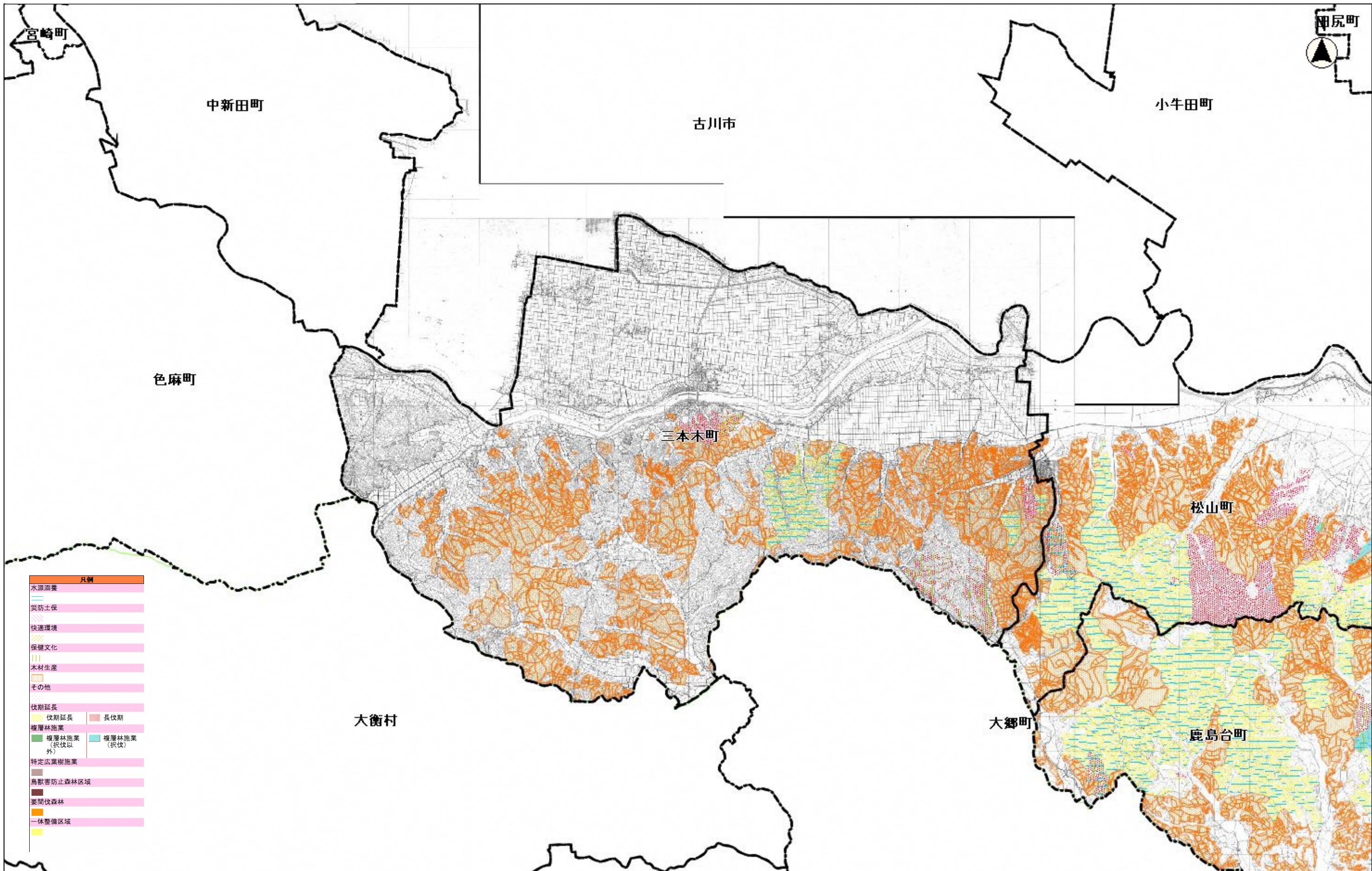
森林基本図は、空中写真をもとに県が調整、作成した縮尺5000分の1の地形図(森林基本図)です。仙台市分は、仙台市長の承認を得て同市作成の1/2、500都市計画図を使用して調整したものです。(承認番号(都計都)第38号)

縮尺 1 : 50000

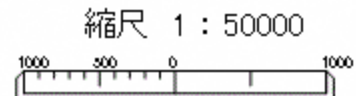




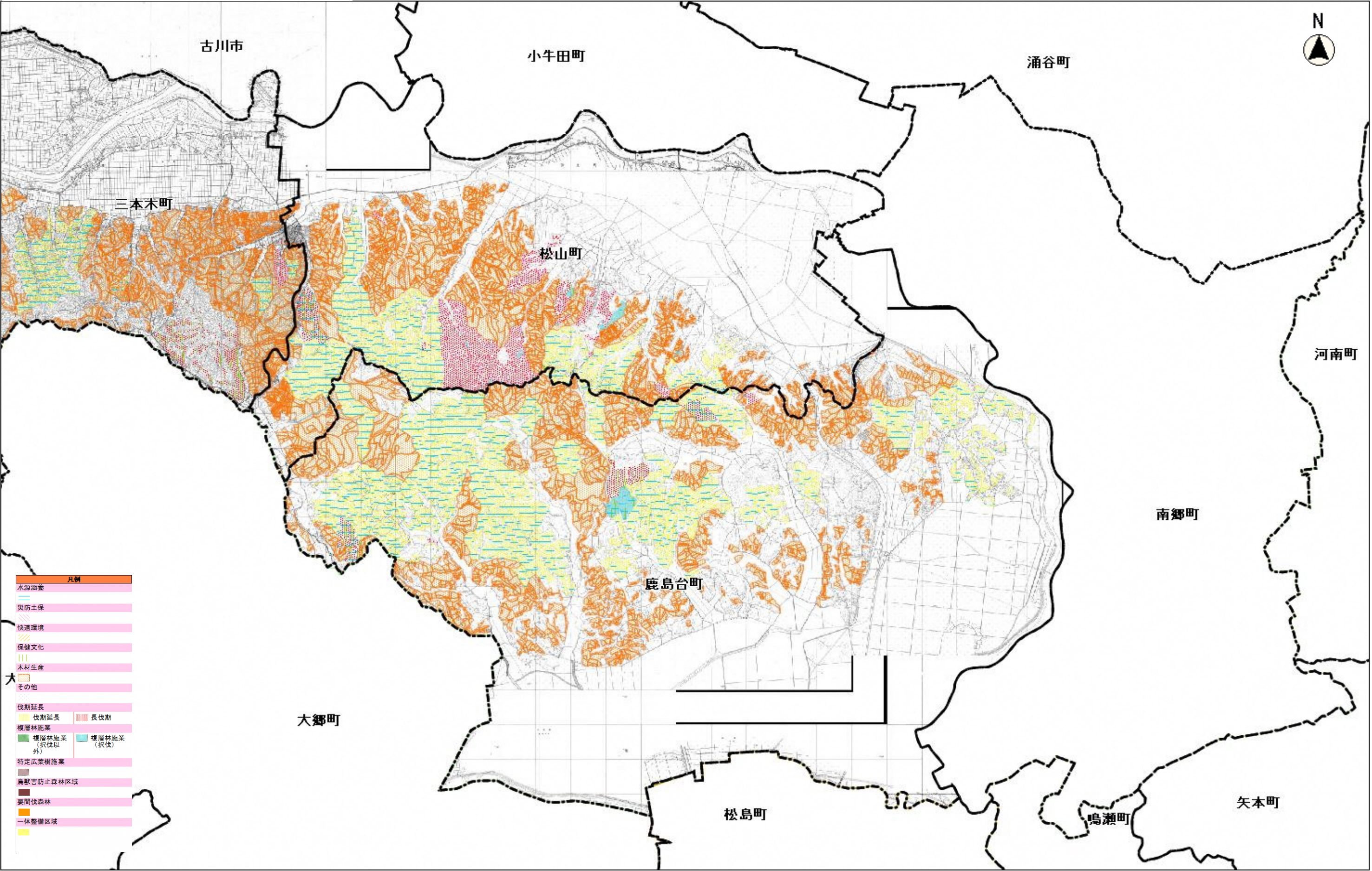
三本木町



森林基本図は、空中写真をもとに県が調整、作成した縮尺5000分の1の地形図(森林基本図)です。仙台市分は、仙台市長の承認を得て同市作成の1/2、500都市計画図を使用して調整したものです。(承認番号(都計都)第38号)







森林基本図は、空中写真をもとに景観調整、作成した縮尺5000分の1の地形図(森林基本図)です。仙台市分は、仙台市長の承認を得て同市作成の1/2,500都市計画図を使用して調整したものです。(承認番号(都計都)第38号)

縮尺 1 : 50000

